

Projekt novostavby zadaného
objektu v rozsahu pro
provedení stavby.

Autor diplomové práce: Bc. Petr Sobotka
Vedoucí diplomové práce: Doc. Dr. Ing.
Luboš Podolka
Oponent diplomové práce: Ing. arch. Lucie
Křížová
České Budějovice, Zář 2020

Obsah

- ❖ Výběr tématu
- ❖ Cíl práce
- ❖ Identifikační údaje stavby
- ❖ Stavební a konstrukční řešení stavby
- ❖ Závěrečné shrnutí
- ❖ Doplnující dotazy

Výběr tématu

- ❖ Aktuální téma
- ❖ Prohloubení znalostí
- ❖ Chut' zpracovat PD víceúčelové budovy

Cíl práce

- ❖ Cílem práce je pro zadaný objekt (předána studie objektu, nebo projekt pro stavební povolení stavební část) vypracovat min. 4 části projektové dokumentace definované ve stavebním zákonu, tj. textovou i výkresovou část.

Identifikační údaje stavby

Kraj: Vysočina

Město: Jihlava

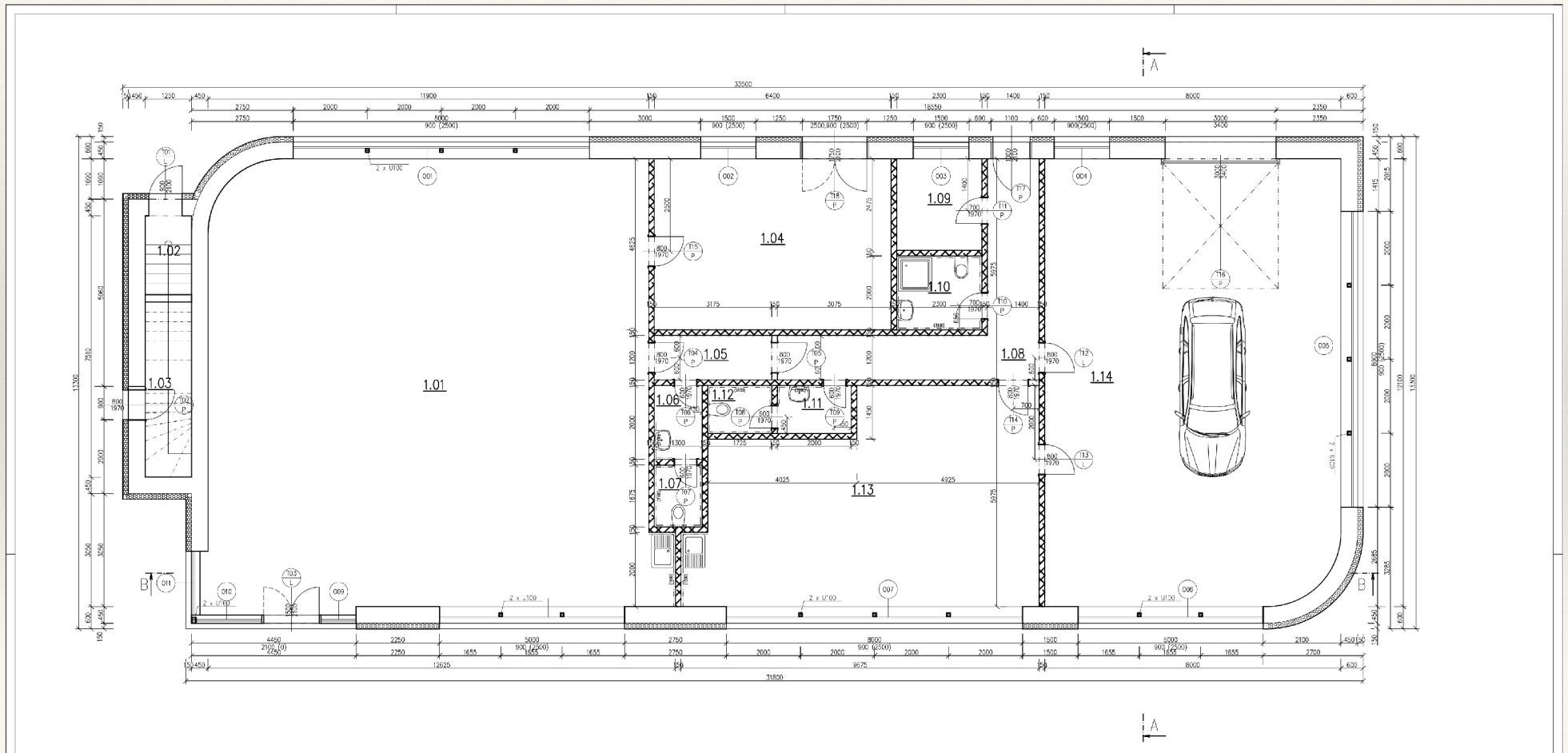
Katastrální území: Jihlava

Parcelní číslo: 1951/35

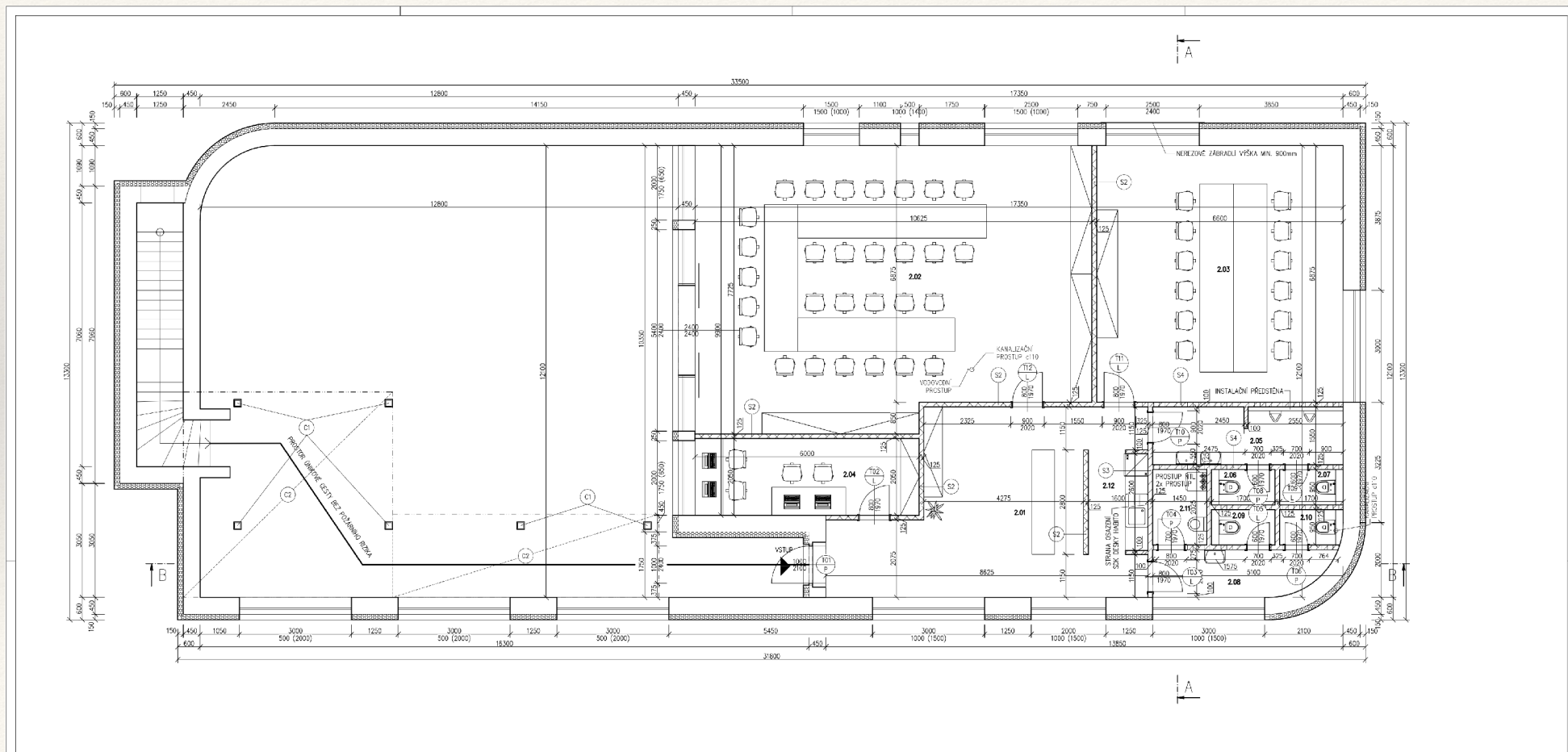
Výměra: 1069m²

Druh pozemku: Zastavěná plocha a nádvoří

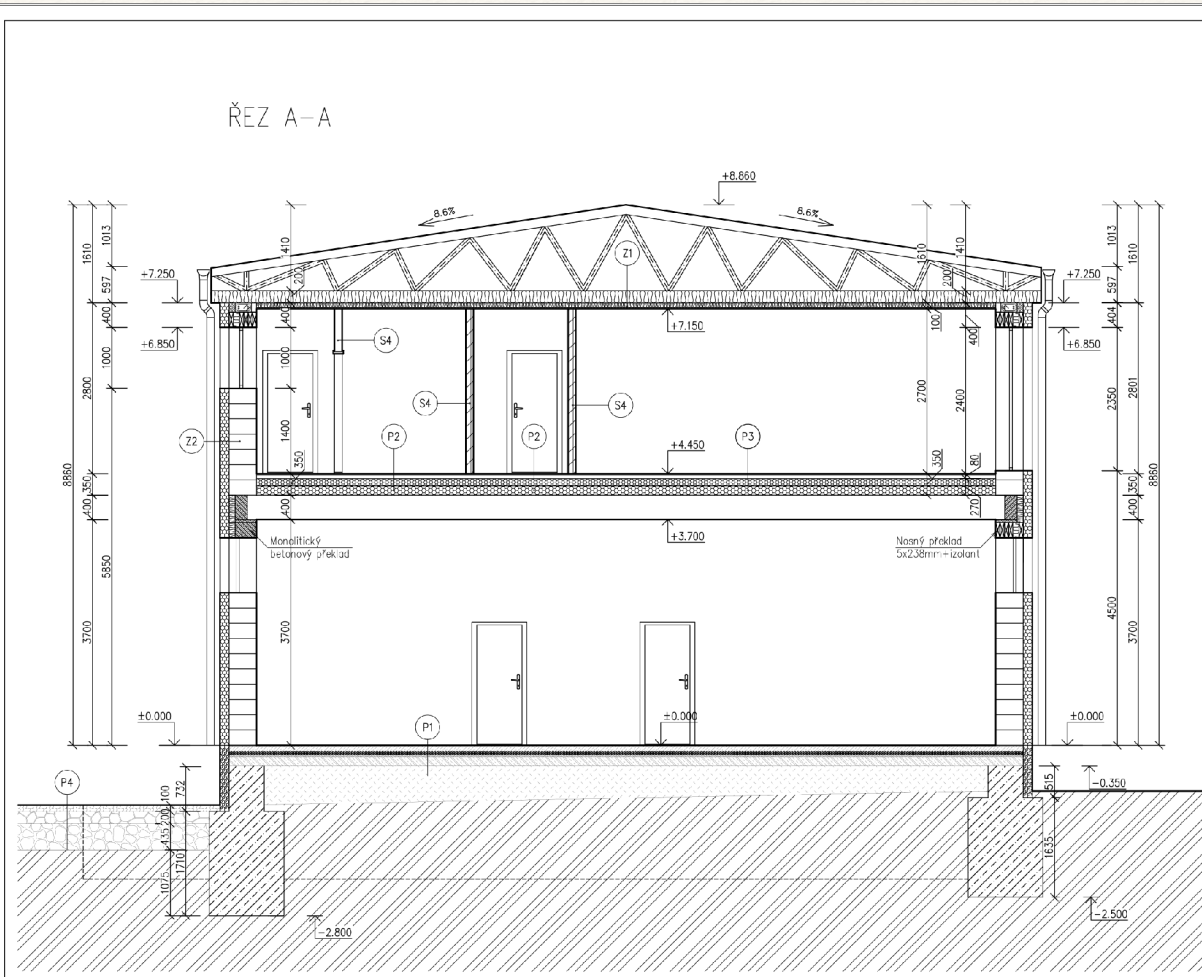
1.NP



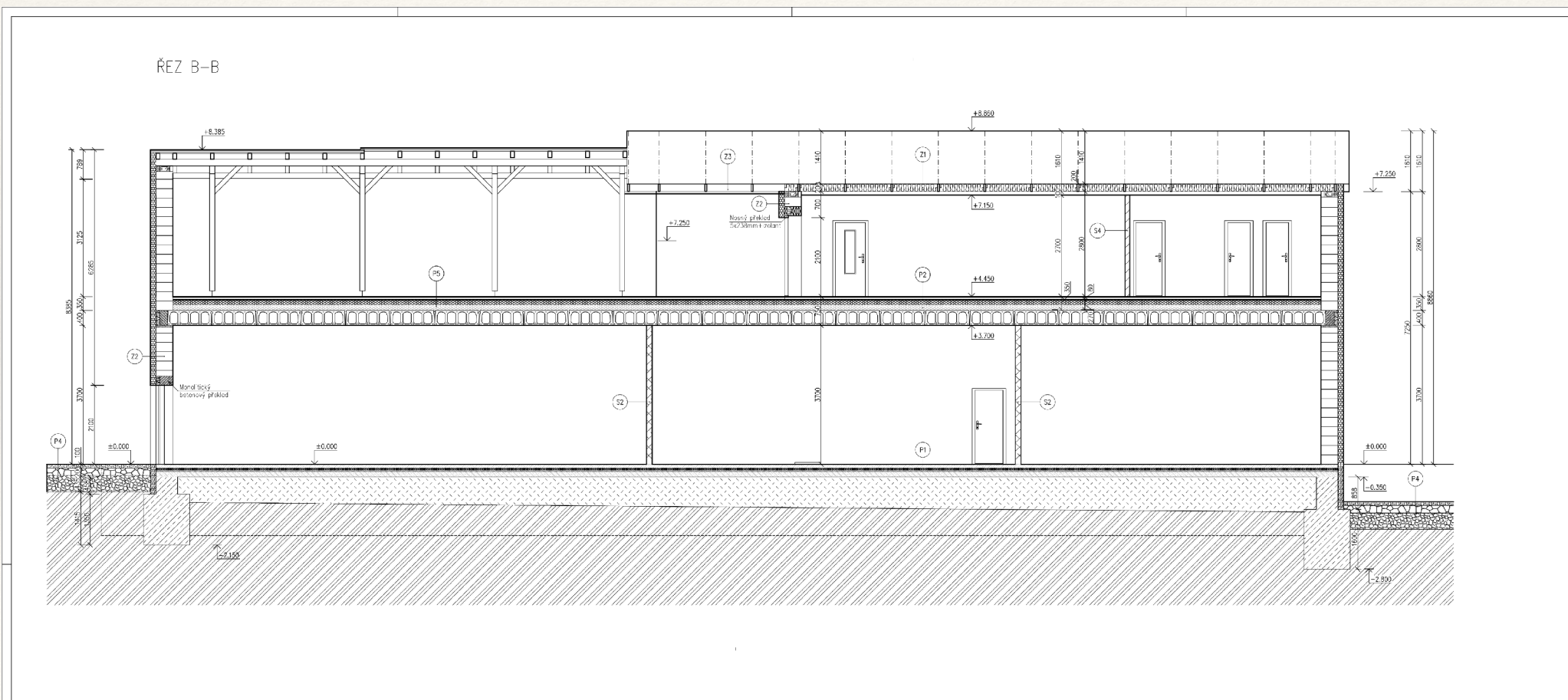
2.NP



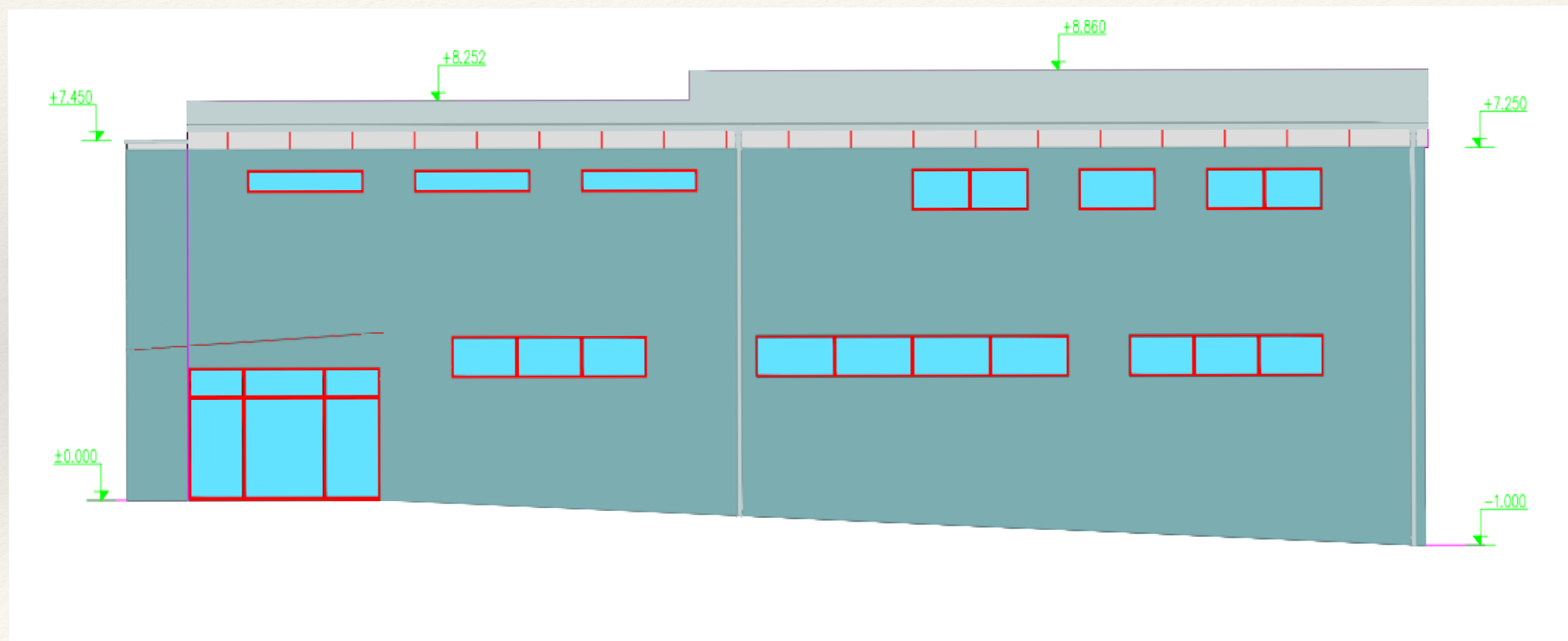
ŘEZ A-A



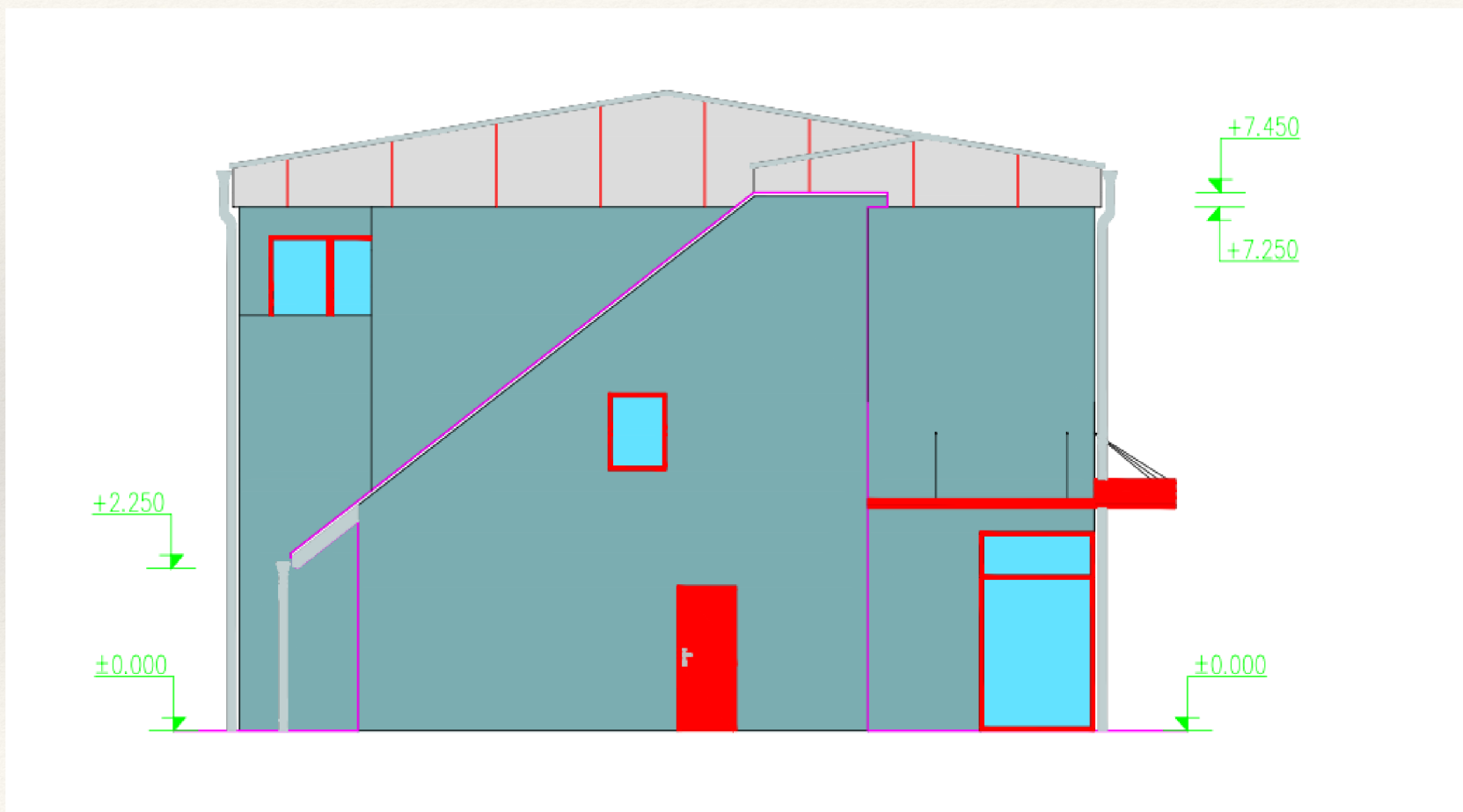
ŘEZ B-B



Pohled Jihovýchod



Pohled Jihozápad



Základní údaje o stavbě

- ❖ Zastavěná plocha: 405m²
- ❖ Užitná plocha 1.NP: 405m²
- ❖ Užitná plocha 2.NP: 194.2m²
- ❖ Výška hřebene: 8860 mm

Stavební a konstrukční řešení

- ❖ Základy: Betonové pasy
- ❖ Nosné zdivo: Keramické bloky 450mm
- ❖ Strop: Panely Spiroll
- ❖ Nosná konstrukce střechy: Dřevěné příhradové vazníky
- ❖ Tepelné izolace: Fasadní polystyren EPS, podlahová polystyren EPS 150, stříkaná izolace
- ❖ Výplně otvorů: Plastové s izolačním trojsklem
- ❖ Úprava povrchů: Vnitřní VPC štuková omítka, venkovní tenkovrstvá silikonová omítka

Závěrečné shrnutí

- ❖ Cíl práce byl splněn
- ❖ Prohloubení znalostí k vytvoření projektové dokumentace
- ❖ Vytvoření dokumentace pro provedení stavby

Doplňující dotazy

Doc. Dr. Ing. Luboš Podolka:

- Část D1.4 (ZTI) : Je dostatečný přísun vzduchu do místnosti 2.11 kotelna, úklidová komora, je vhodné sloučení funkce dvou místností do jedné a současně i vstup do prostoru 2.11 přes vchod na WC ženy, co když bude správce muž, stejně jako revizní technik provádějící každoroční revize kotle. Nezasloužili by si ženy na WC také dvě umyvadla jako ženy ?
- Chybí samostatný výkres kanalizace splaškové a dešťové, splašková kanalizace je zakreslena ve výkresu vody 1.NP, dešťová pouze jako čára na situaci. Jak bude zacházeno s dešťovou vodou ? Poloha přípojky vody a odvod kanalizace neodpovídá výkresu vody 1.NP.

Ing. arch. Lucie Křížová:

- Interiérové dveře v obou podlažích (1.NP a 2.NP) budou řešeny jako klasické s ocelovou lisovanou zárubní (dle kótování ve výkrese půdorysu 1.NP, na osu dveří) nebo budou řešené jako dveře s obložkovou zárubní (dle výkresu s výpisem dveří)?
- Jak bude řešeno schodiště (materiál, rozměry jednotlivých stupňů)?

Děkuji za pozornost.