



ÚZEMNÍ STUDIE ŘEŠENÍ VEŘEJNÉHO PROSTORU HISTORICKÉHO CENTRA MĚSTA VODŇANY

Autor diplomové práce: Bc. Jana Remeňová

Vedoucí diplomové práce: Ing. Zuzana Kramářová, Ph.D.

Oponent: Ing. arch. Michaela Votavová

OBSAH

- Cíl práce
- Lokalizace a vymezení řešeného území
- Analýza dostupných podkladů
- Průzkum současného stavu
- Vytipované problémy k řešení
- Návrhy
- Závěr



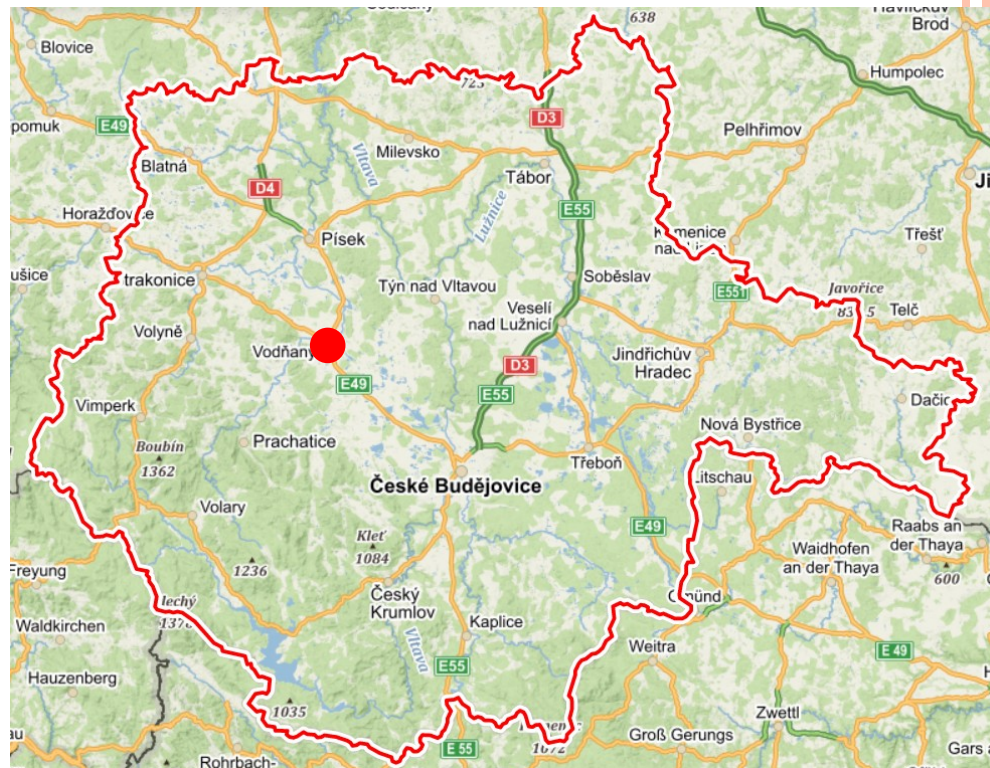
CÍL PRÁCE

- Cílem práce je průzkum a analýza současného stavu veřejného prostoru historického centra města Vodňany. Dalším cílem je vytipování problémů k řešení. Posledním cílem je vlastní návrh řešení veřejného prostoru zadaného území, především z aspektů architektonicko estetického, pěší dopravy, silniční dopravy a zeleně. Součástí řešení budou i doporučení stran městského mobiliáře a veřejného osvětlení.



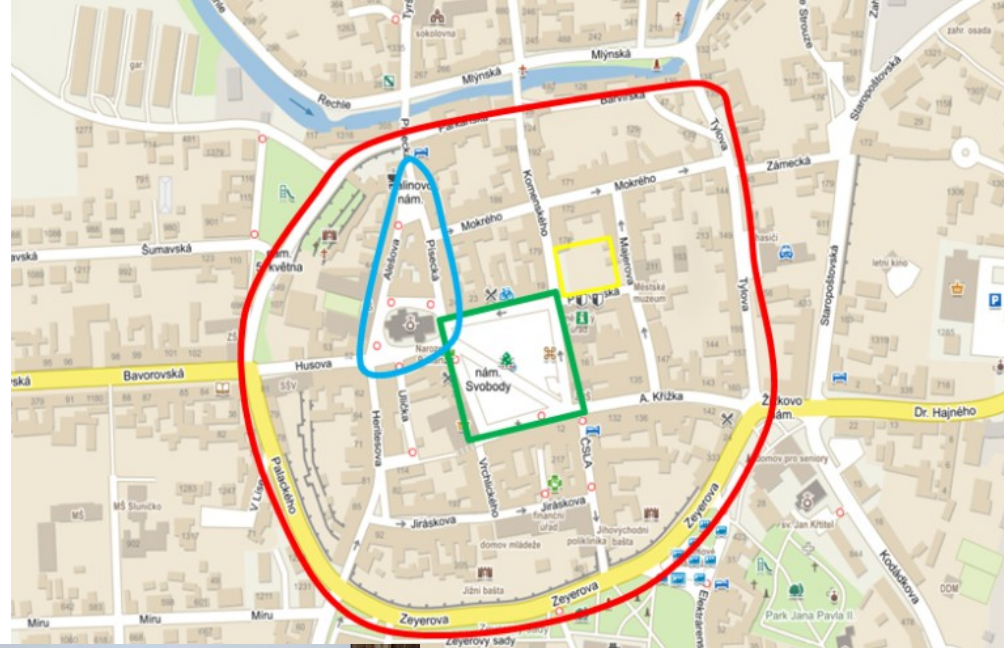
LOKALIZACE A VYMEZENÍ ŘEŠENÉHO ÚZEMÍ

- Kraj: Jihočeský
- Okres: Strakonice
- Obec: Vodňany
- Počet obyvatel: 7028
- Nadmořská výška: 398 m.n.m



Zdroj: mapy.cz





Zdroj: mapy.cz



Zdroj: vlastní fotodokumentace



ANALÝZA DOSTUPNÝCH PODKLADŮ

- Počet obyvatel
- Geomorfologické poměry
- Klimatické poměry
- Přírodní chráněné oblasti
- Památkově chráněné objekty a území
- Historie města – staré pohlednice
- Územní plán
- Občanská vybavenost
- Majetkoprávní vztahy
- Doprava – extravilán, intravilán



ANALÝZA DOSTUPNÝCH PODKLADŮ

Problémy	Cennosti
Nedostatek zeleně v prostředí náměstí	Městská památková zóna
Náměstí využívané jako parkovací plocha	Památkově chráněné objekty
Nevyhovující prostředí okolo kostela a ZŠ	Dobrá občanská vybavenost
Parkování na Kalinově náměstí i přes zákaz	Zachovalé hradební zdi s baštami

Zdroj: vlastní tvorba



PRŮZKUM SOUČASNÉHO STAVU

- Zaměření řešených veřejných prostranství
- Zaměření plochy pro parkovací dům
- Průzkum z hlediska kvality a typu povrchu komunikací
- Zjištění stávajícího dopravního systému a parkování
- Zaměření veřejné zeleně a městského mobiliáře
- Pořízení fotodokumentace
- Vyrýsování současného stavu



VYTIPOVANÉ PROBLÉMY K ŘEŠENÍ

- Absence vzrostlé zeleně na náměstí
- Absence prvků pro zklidnění dopravy
- Nevyhovující prostředí v okolí základní školy a kostela
- Upřednostňování silniční komunikace
- Nevyhovující bezpečnost chodců



Zdroj: vlastní fotodokumentace



Zdroj: vlastní tvorba



VYTIPOVANÉ PROBLÉMY K ŘEŠENÍ

- Absence nebo nevyhovující chodníky
- Parkování vozidel podél komunikací
- Náměstí využíváno jako parkovací plocha

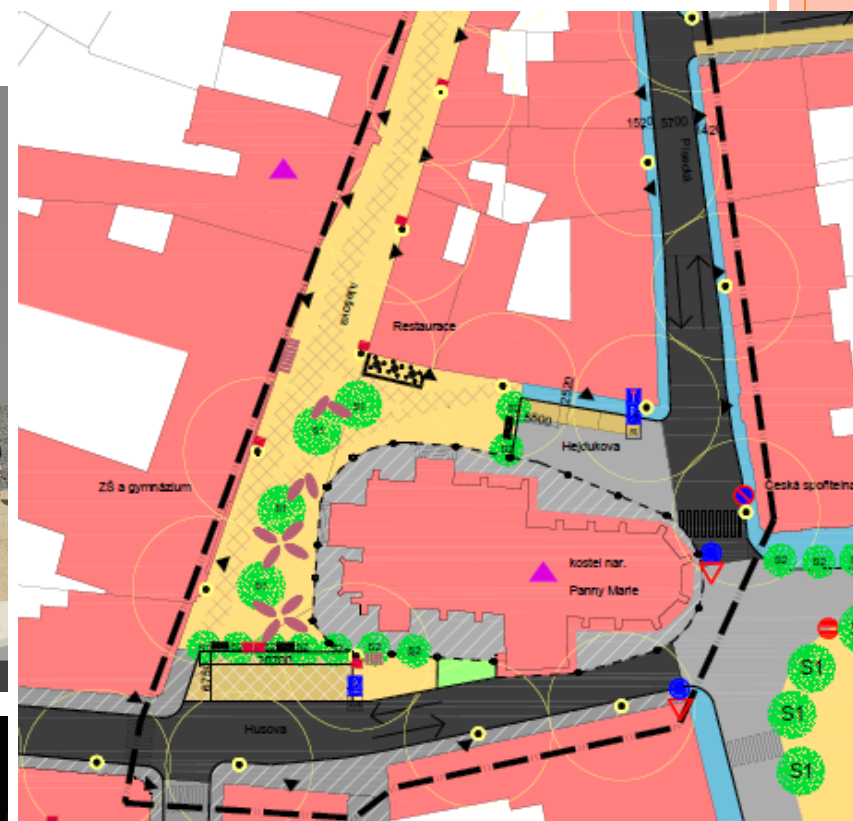


Zdroj: vlastní fotodokumentace



Zdroj: vlastní tvorba

NÁVRH – ULICE ALEŠOVA



NÁVRH – KALINOVO NÁMĚSTÍ



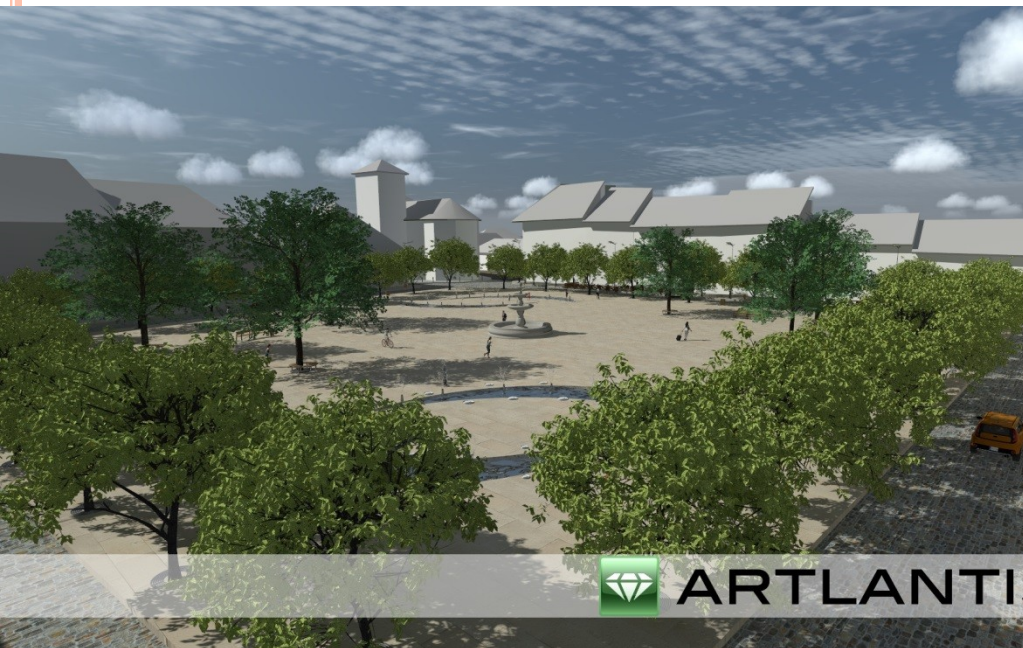
Zdroj: vlastní tvorba



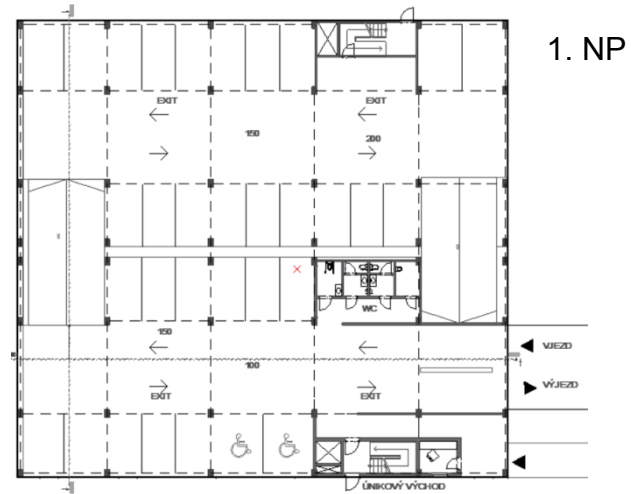
NÁVRH - NÁMĚSTÍ



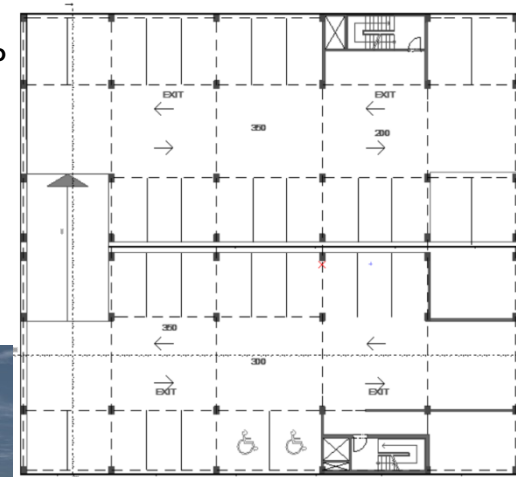
Zdroj: vlastní tvorba



NÁVRH PARKOVACÍHO DOMU



2. a 3. NP



- 102 parkovacích míst
- Vzdušný prostor s přírodními prvky
- Zastavění nevyužitého prostoru

ZÁVĚR

- ✓ Průzkum a analýza současného stavu
- ✓ Vytipování problémů k řešení
- ✓ Návrh zadaných veřejných prostranství a návrh parkovacího domu



DĚKUJI ZA POZORNOST !



OTÁZKY OD VEDOUCÍHO PRÁCE

- 1) Blíže nastiňte, jak vámi navržený objekt parkovacího domu bude harmonizovat s okolím.
- 2) V čem mohou být laickou veřejností negativně přijaty vaše návrhy a jak tomu lze předejít.



OTÁZKY OD OPONENTA PRÁCE

- 1) Jaká je minimální délka kolmého parkovacího stání u garážového parkování?

