

Vysoká škola technická a ekonomická  
v Českých Budějovicích



# ÚZEMNÍ ZÁSTAVBOVÁ STUDIE

Autor diplomové práce: Bc. Jan Chromý

Vedoucí diplomové práce: Ing. Zuzana Kramářová, Ph.D.

Oponent diplomové práce: Ing. arch. Michaela Votavová

České Budějovice, únor 2021

# Motivace a důvody k výběru daného tématu

- možnost zpracování a řešení vybrané lokality
- provedení návrhu regulačního plánu území
- návrh architektonické studie terasového bytového domu

# Cíl práce

- vypracování architektonicko-urbanistické studie
- návrh objektu novostavby bytového domu

# Výzkumný problém

- řešení návrhu vhodného umístění dopravních komunikací
- řešení návrhu umístění a polohy zastavitelných pozemků

# Použité metody

- analýza dokumentů
- vlastní průzkum a sběr informací
- metoda vyhodnocování dat

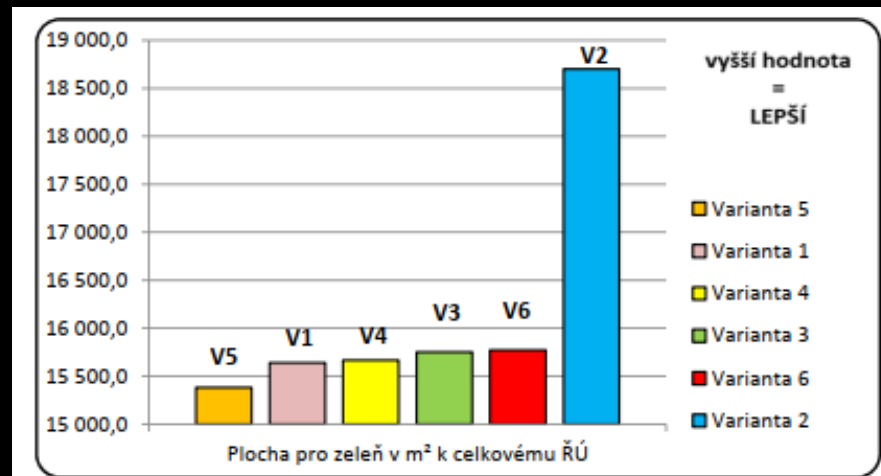
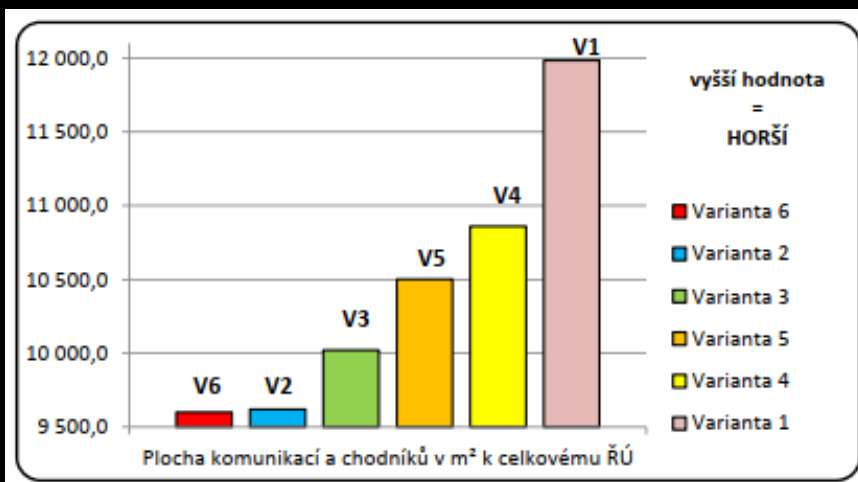
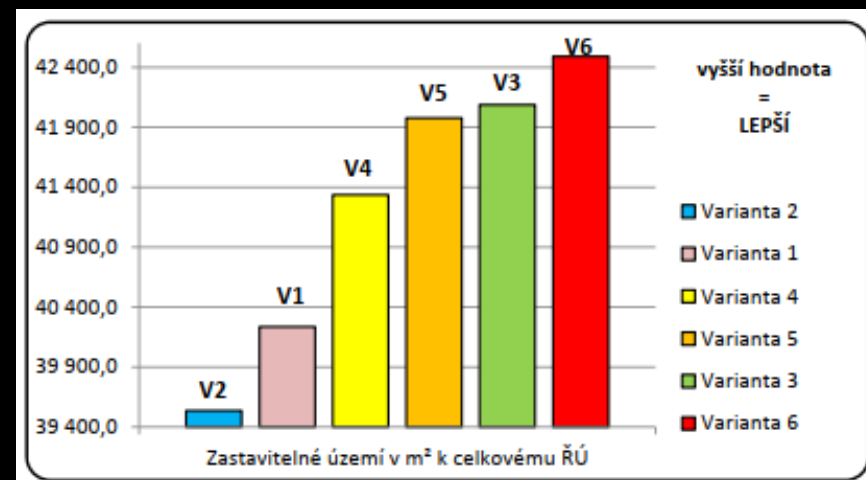
# Aplikační část

- o vymezení území

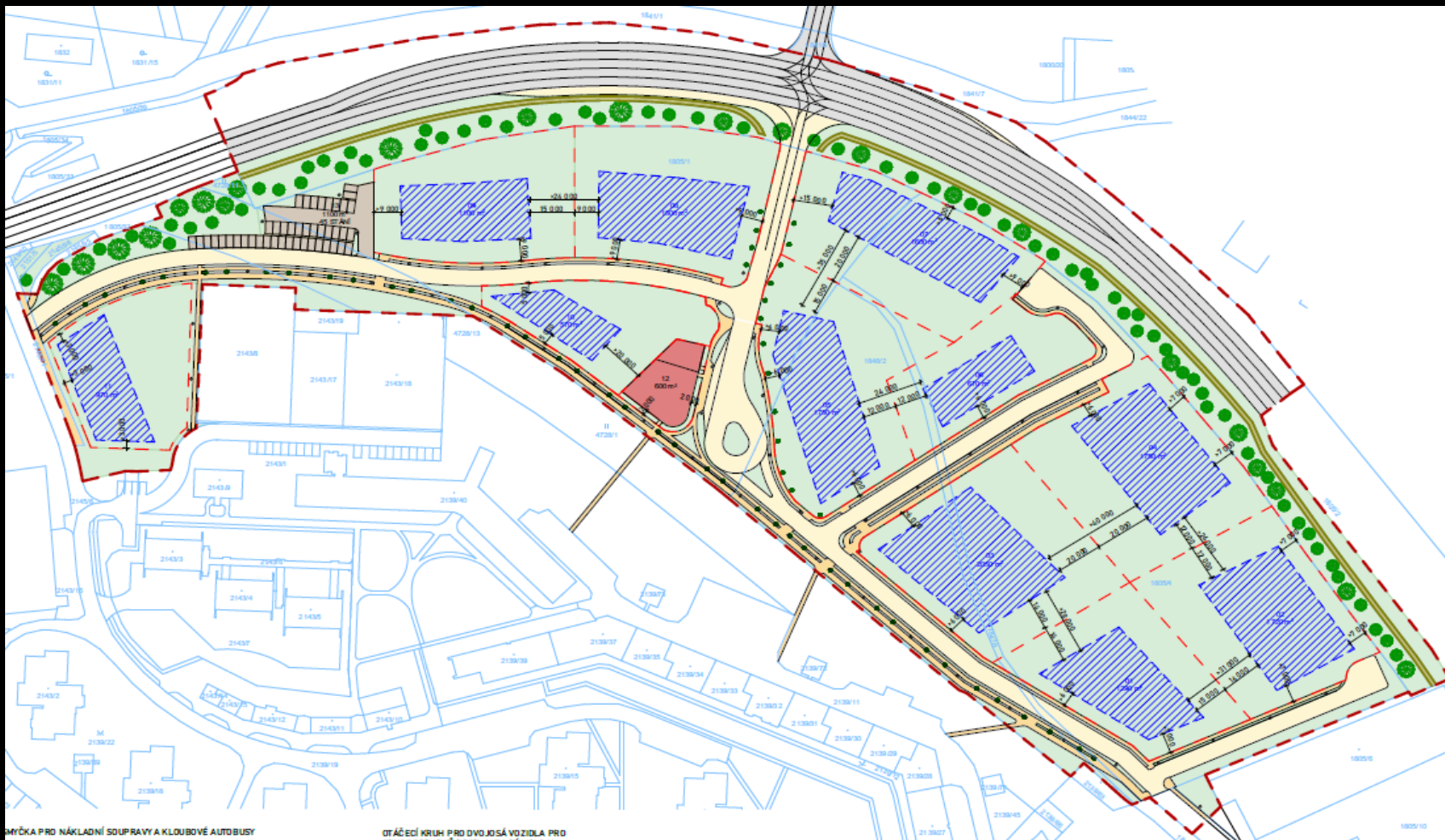


# Aplikační část

	m <sup>2</sup>		
	Zastavitelné území	Komunikace + chodník	Zeleň
Varianta 1	40 236,3	11 983,6	15 640,1
Varianta 2	39 536,1	9 620,6	18 703,3
Varianta 3	42 086,3	10 021,3	15 752,4
Varianta 4	41 336,4	10 858,6	15 665,0
Varianta 5	41 977,0	10 501,7	15 381,3
Varianta 6	42 490,6	9 599,3	15 770,1



# Aplikační část





# Závěrečné shrnutí



# Závěrečné shrnutí

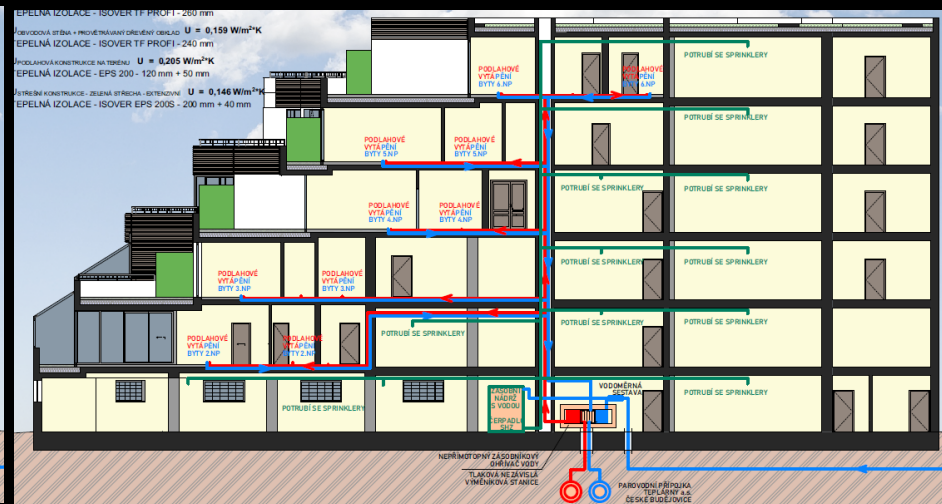
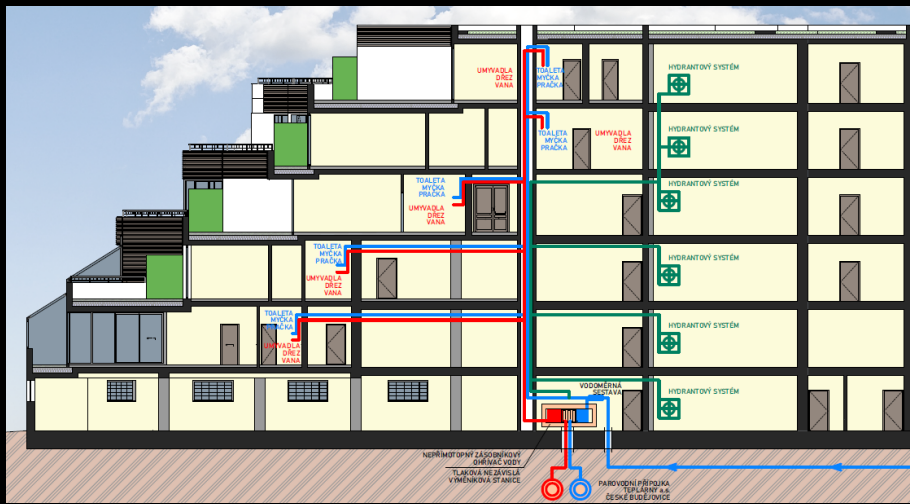
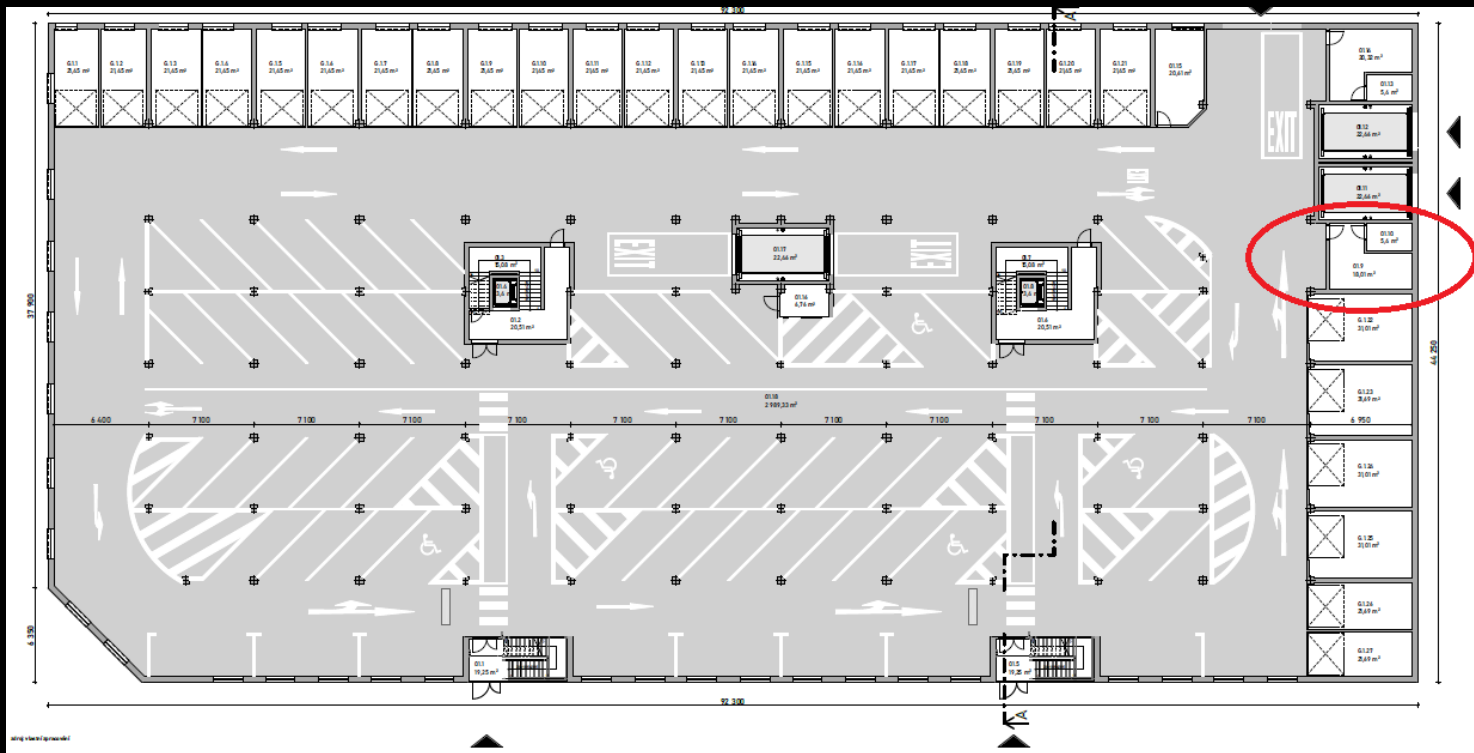


# Doplňující dotazy vedoucího práce

1) Popište blíže proč jste volil 3 autovýtahy v 1 objektu a také zajíždění do autovýtahu č. 3 v centrální části navrhovaného bytového domu.

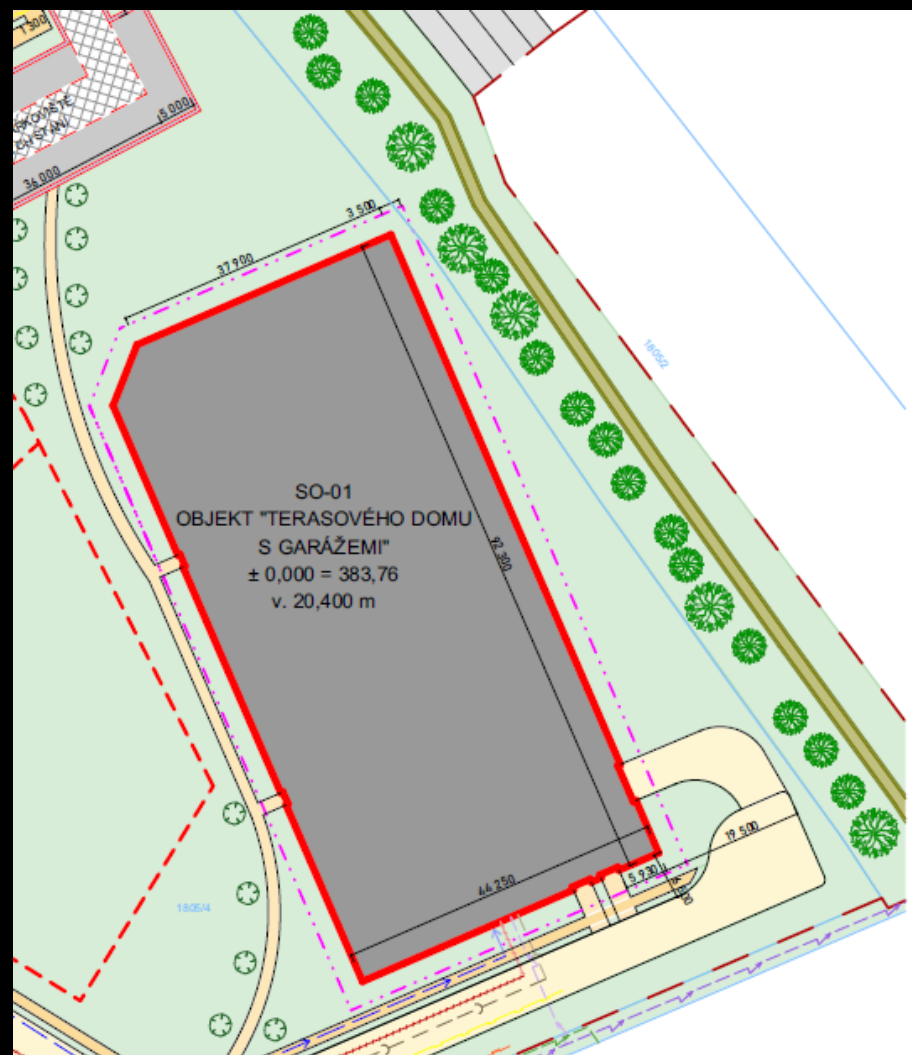
2) Popište, ve kterých místech bude napojena větev rozvodu požární vody na vodovodní přípojku.

Dále uveďte, co vás vedlo požární vodovod rozdělit do dvou výkresů (D.1.22 a D.1.25)



# Doplňující dotazy oponenta

- Proč umístění objektu v arch. studii nekopíruje směr ulice Strakonická, jako je tomu v navrženém regulačním plánu, který student sám navrhl pro danou lokalitu?



Děkuji za pozornost