

Vysoká škola technická a ekonomická v  
Českých Budějovicích  
Ústav technicko-technologický



České Budějovice,  
únor 2021

# Projekt objektu občanského vybavení na úrovni studie a dokumentace ke stavebnímu povolení

Autor diplomové práce: Bc. Jakub Novotný

Vedoucí diplomové práce: Ing. Zuzana Kramářová, Ph.D.

Oponet diplomové práce: Ing. Blanka Pelánková

# Obsah:

- Úvod
- Identifikační údaje objektu
- Návrh dispozičního řešení areálu
- Návrh dispozičního řešení požární stanice
- Konstrukční řešení stavby
  - Základové konstrukce
  - Svislé nosné konstrukce
  - Stropní konstrukce
  - Zastřešení objektu
- Doplnující otázky



*Pohled na lezeckou stěnu, Zdroj: Vlastní*

# Úvod

- Cíl práce
- Metodika práce
- Zdůvodnění výběru tématu



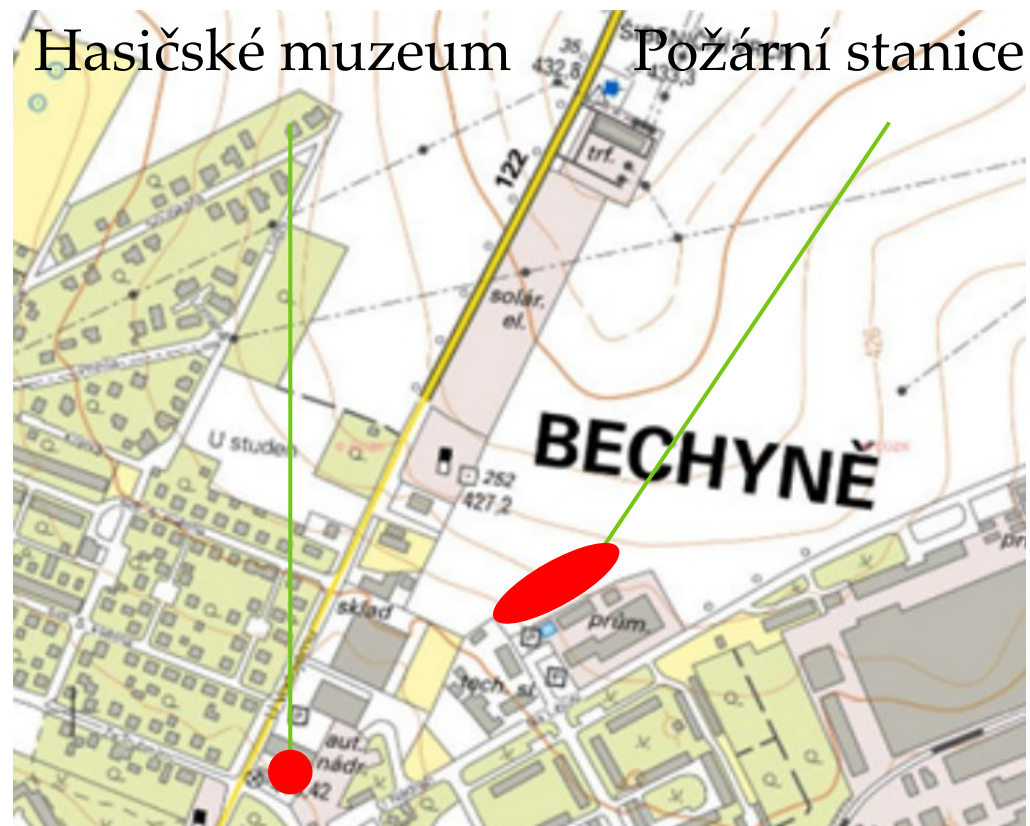
*Pohled na vjezdová vrata, Zdroj: Vlastní*

# Identifikační údaje objektu

- Požární stanice a přilehlý areál
- Bechyně, Jihočeský kraj, okr. Tábor
- Dvoupodlažní, nepodsklepený



Vizualizace, Zdroj: Vlastní



Umístění, Zdroj: Vlastní, mapy.cz

# Návrh dispozičního řešení areálu



*Vizualizace dispozice areálu, Zdroj: Vlastní*

# Návrh dispozičního řešení areálu



• Tenisové hřiště



• Překážková dráha



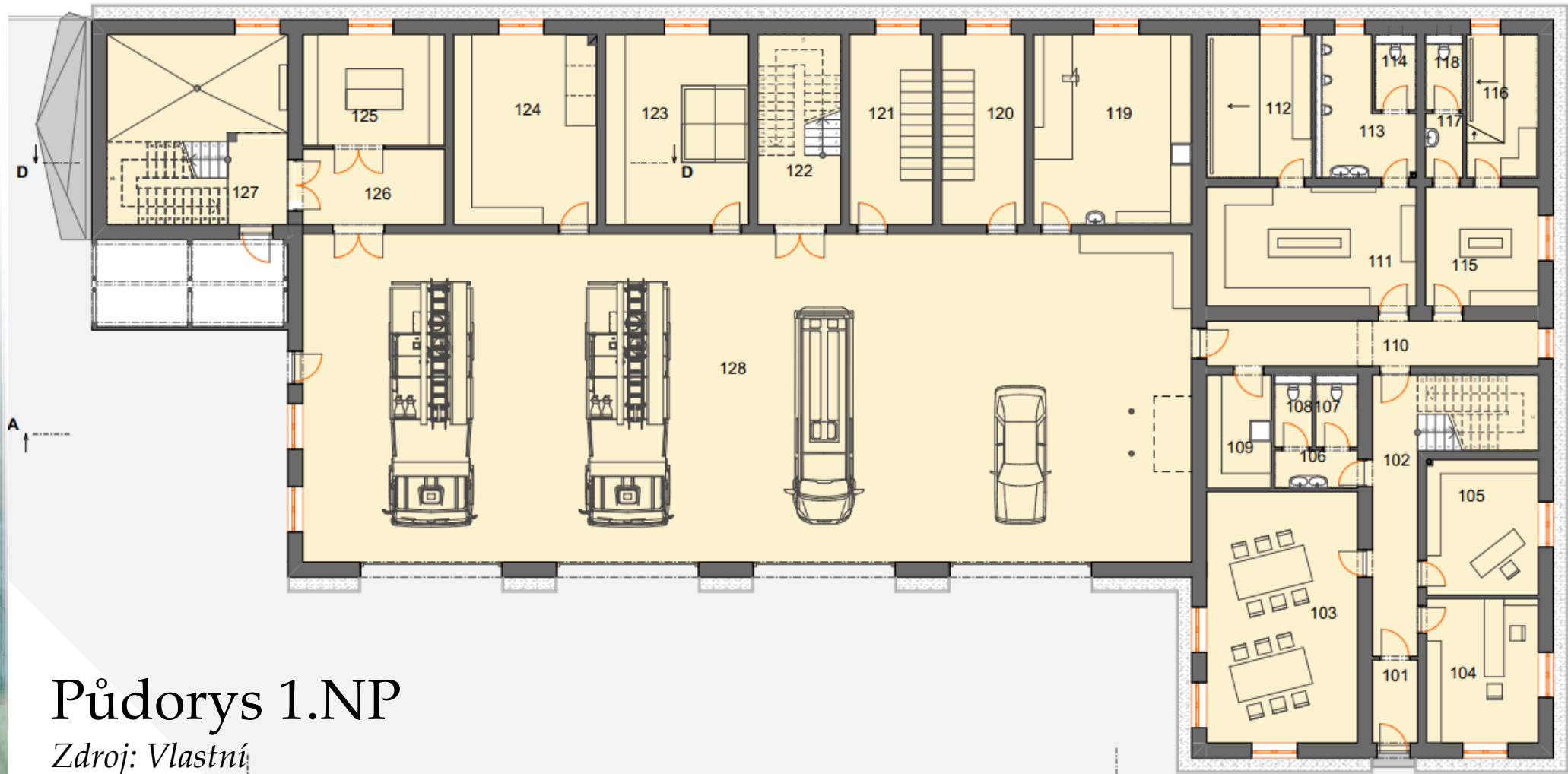
• Relax zóna



• Venkovní posilovna

*Vizualizace,  
Zdroj: Vlastní*

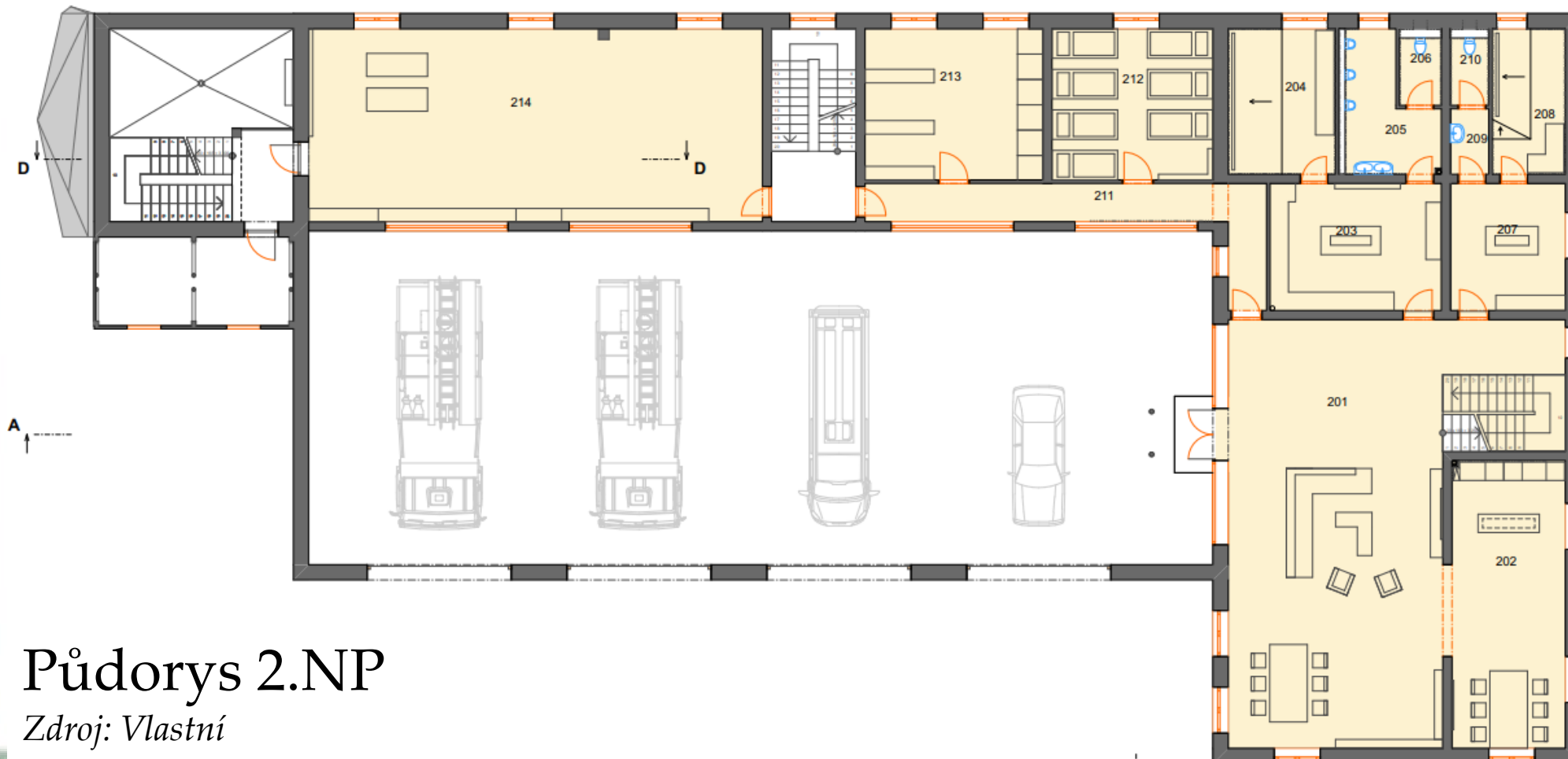
# Návrh dispozičního řešení požární stanice



Půdorys 1.NP

Zdroj: Vlastní

# Návrh dispozičního řešení požární stanice



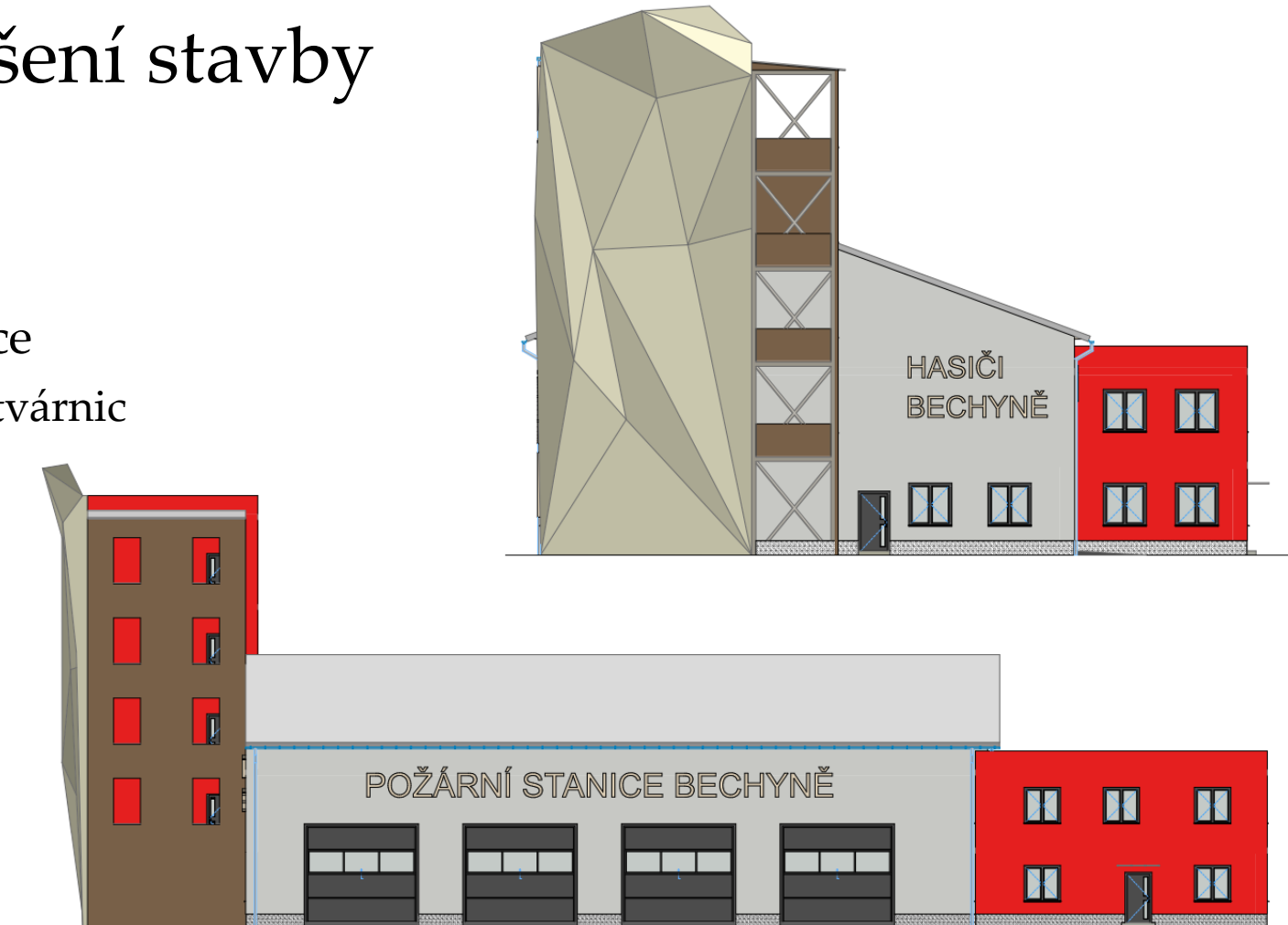
Půdorys 2.NP

Zdroj: Vlastní



# Konstrukční řešení stavby

- Základové konstrukce
  - Železobetonové pasy
- Svislé nosné konstrukce
  - Zdivo z keramických tvárnic
- Stropní konstrukce
  - Filigránové desky
- Zastřešení objektu
  - Sedlová střecha
  - Plochá střecha



*Zdroj: Vlastní*

Děkuji za pozornost

# Doplňující otázky vedoucího práce

- 1) Vysvětlete, proč v žádné řešené části Souhrnné technické zprávy a ani jiné zprávy v PD nelze užívat pouze odkazy na jinou samostatnou část (např.: viz Dokladová část).
  - Z důvodu rychlejšího vyřízení dotčenými orgány a snazší komunikace
  - Praktičnost při změnách kódů dokumentace
  - Technická zpráva se musí vyjádřit ke každému bodu legislativy dostatečně
- Vysvětlete rozdíl mezi základovou deskou a podkladní betonovou deskou v základech.
  - Podkladní beton (doplněk základové konstrukce)
  - Druh založení objektu (jako např. pasy, patky)



# Doplňující otázky oponenta práce

- Ve výkresu základů není průběh drenáže, která je zakreslena v řezech. Kam bude odváděna voda z drenáží?
  - Voda z drenáže by po připomínce oponenta byla svedena do retenční nádrže s přepadem do veřejné odlehčovací kanalizace
  - Napojení na venkovní domovní rozvod dešťové kanalizace (řešeno profesním projektem)
- Na výkresu střechy je revizní lávka u komína, dosáhne revizní technik (kominík) z lávky k ústí komínu? Pokud ne, jak bude prováděna revize komínu?
  - Chyba při návrhu odkouření kotle
  - Možná řešení – vymetací otvor pod vyústěním tělesa, speciální řešení
  - Nabízelo se řešení odkouřením na fasádu – v tomto případě nelze

Děkuji za pozornost