



KONSTRUKCE HALY A ADMINISTRATIVNÍ VESTAVBY V KOLÍNĚ FA. DIRAC INDUSTRIE NA POZEMKU Č. 234/2, K. Ú. SENDRAŽICE U KOLÍNA

Autor diplomové práce: Bc. Daniel Lacina

Vedoucí diplomové práce: Doc. Dr. Ing. Luboš Podolka

Oponent diplomové práce: Mgr. Jana Pavlíčková Hlebová

České Budějovice, únor 2021

OBSAH

- Cíl diplomové práce
- Identifikační údaje stavby
- Stavební a konstrukční řešení stavby
- Závěrečné shrnutí
- Doplnující dotazy



Obr.: Východní pohled, Zdroj: vlastní

CÍL DIPLOMOVÉ PRÁCE

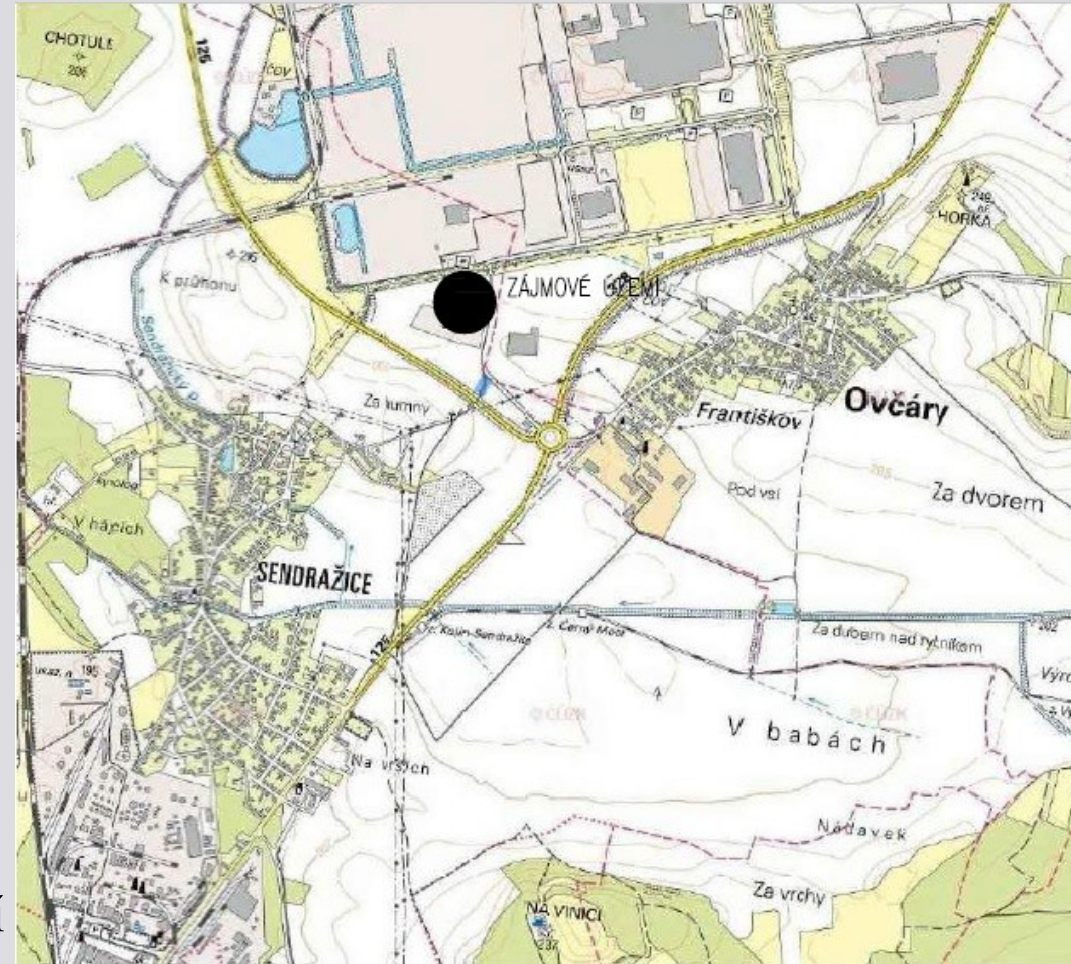
Obsahem zadání je vypracování čtyř částí rozšířené dokumentace pro stavební povolení, z pěti uvedených: stavebně architektonická část, stavebně konstrukční část, požárně bezpečnostní řešení, část ZTI, provádění staveb, zařízení staveniště, (HSV, PSV).

- Zařízení staveniště
- Architektonicko – stavební řešení
- Stavebně – konstrukční řešení – není součástí zadání projektu
- Požárně – bezpečnostní řešení
- Technika prostředí staveb

IDENTIFIKAČNÍ ÚDAJE STAVBY

- Země: Česká republika
- Kraj: Středočeský
- Obec: Kolín
- Katastrální území: Sendražice u Kolína

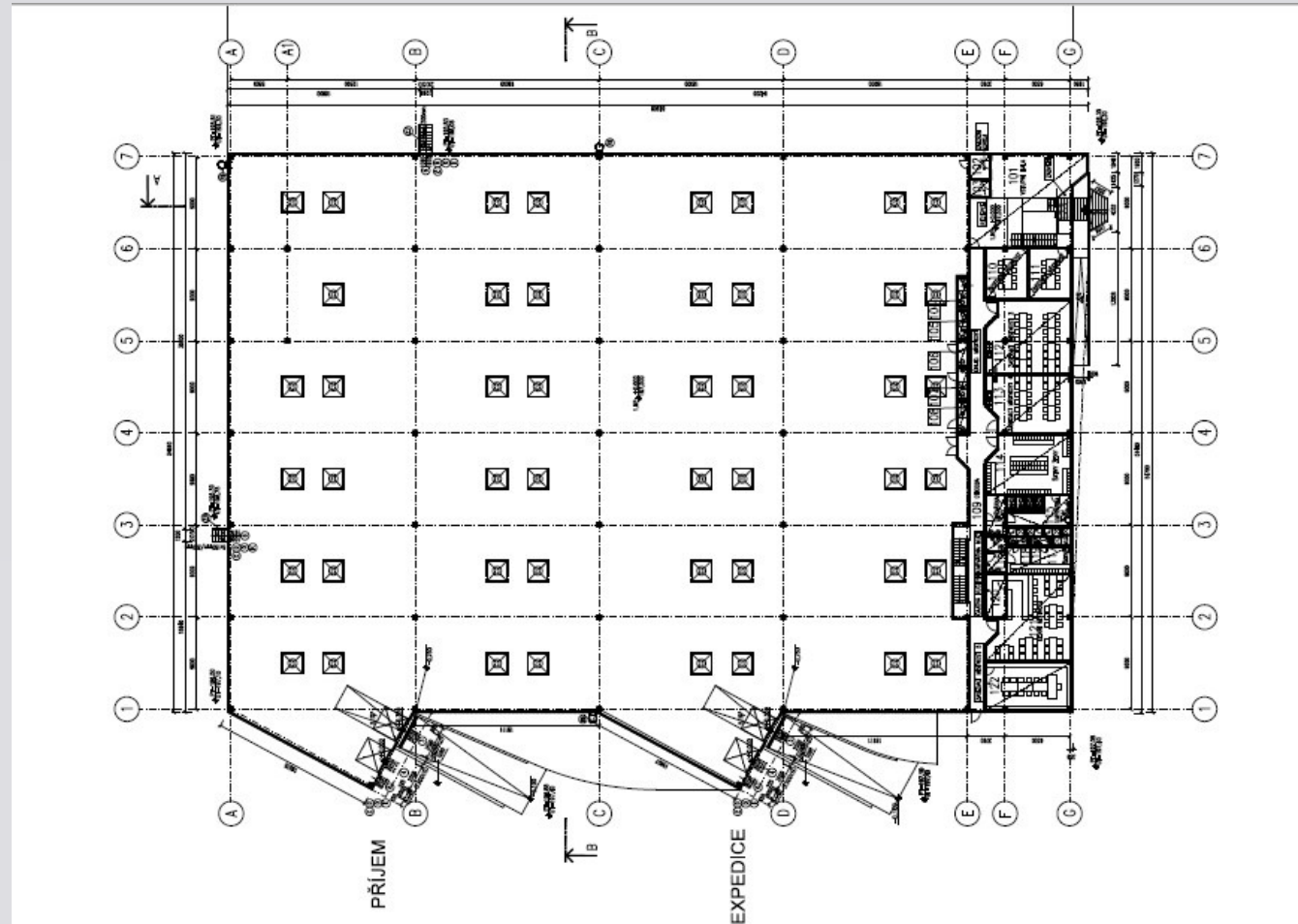
- Informace o parcele:
- Parc. č.: 1060
- Výměra: 4671 m²
- Druh pozemku: Zastavěná plocha a nádvoří



Obr.: situace širších vztahů, Zdroj: mapy.cz

STAVEBNÍ A KONSTRUČNÍ ŘEŠENÍ STAVBY

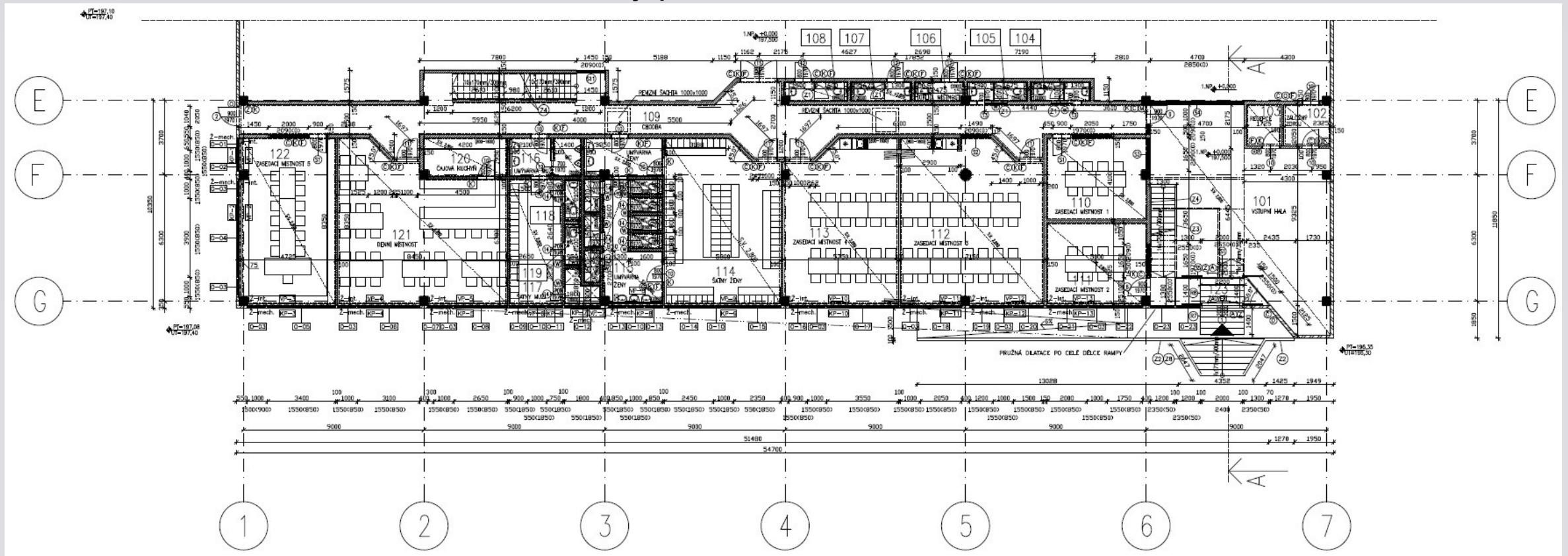
- Rozdělení haly
 - výrobní hala
 - administrativní část
- Konstrukce haly
 - ŽB skelet
 - TRIMO QBISS ONE
 - Akustický SDK stěny
 - Zelená střecha
 - Hliníkové prvky



Obr.: Půdorys 1.NP nedělený, Zdroj: vlastní

STAVEBNÍ A KONSTRUČNÍ ŘEŠENÍ STAVBY

- Administrativní část 1. NP, užitný prostor 557,70 m²



Obr.: Půdorys 1.NP, Zdroj: vlastní

ZÁVĚREČNÉ SHRNUÍ

- Cíl práce byl splněn – vytvořena projektová dokumentace pro provedení stavby „DPS“
- Prohloubený znalostí v občanské výstavbě
 - železobetonová skeletová konstrukce haly
 - dispoziční uspořádání a potřeby výrobní haly
 - vytvoření rozsáhlý dokumentace podobající se skutečným projektům
 - zajímavý projekt

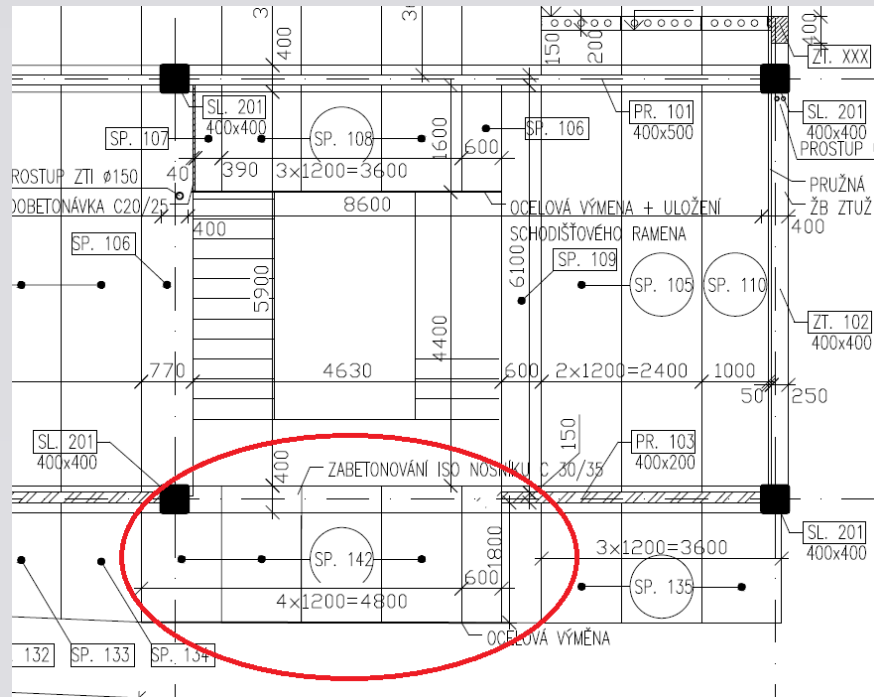
DOPLŇUJÍCÍ OTÁZKY

- Vedoucí práce – doc. Dr. Ing. Podolka
 - Jak drží konzolově vyložené panely před schodištěm
 - Nestačila by skladba střešního pláště tvořená jen trapézovým plechem, místo navrženého řešení s konstrukcí ocelobetonovou?
 - Nebylo by vhodné přivést vodu a odvést kanalizaci z prostoru čajové kuchyňky 2.NP, nebo předpokládáte, že si budou lidé chodit pro vodu na WC?
- Oponent – Mgr. Pavlíčková Hlebová
 - Vycházelo zadání práce z praxe nebo z dob studií např. v projekční kanceláře?
 - Vytvoření zelené střechy navrhl student nebo si ji přeje investor?
 - Na kolik je reálné, že projekt popisovaný v práci se uskuteční?

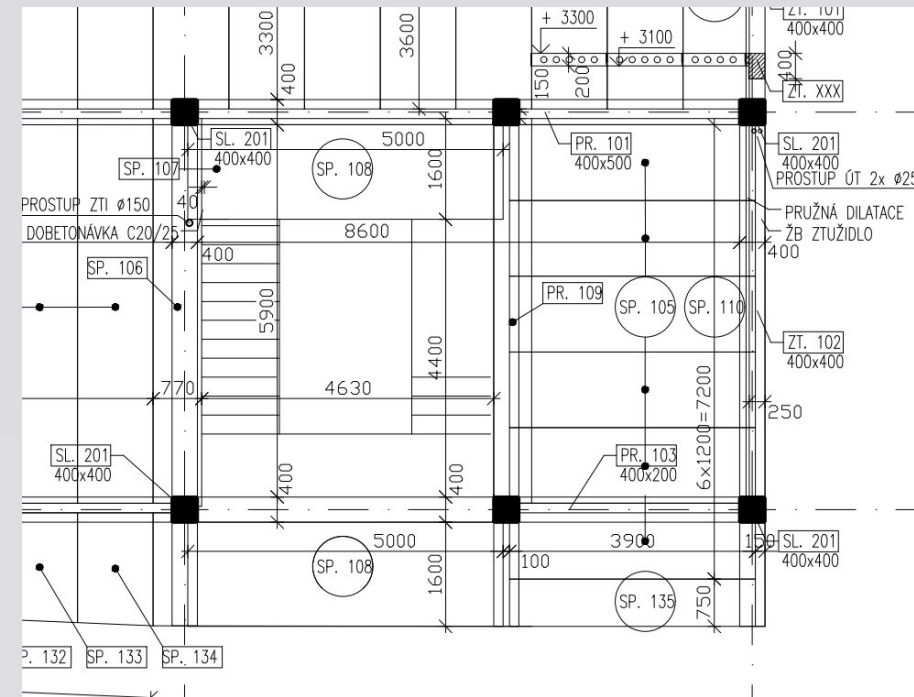


DOPLŇUJÍCÍ OTÁZKY – VEDOUcí PRÁCE

- Jak drží konzolově vyložené panely před schodiště?



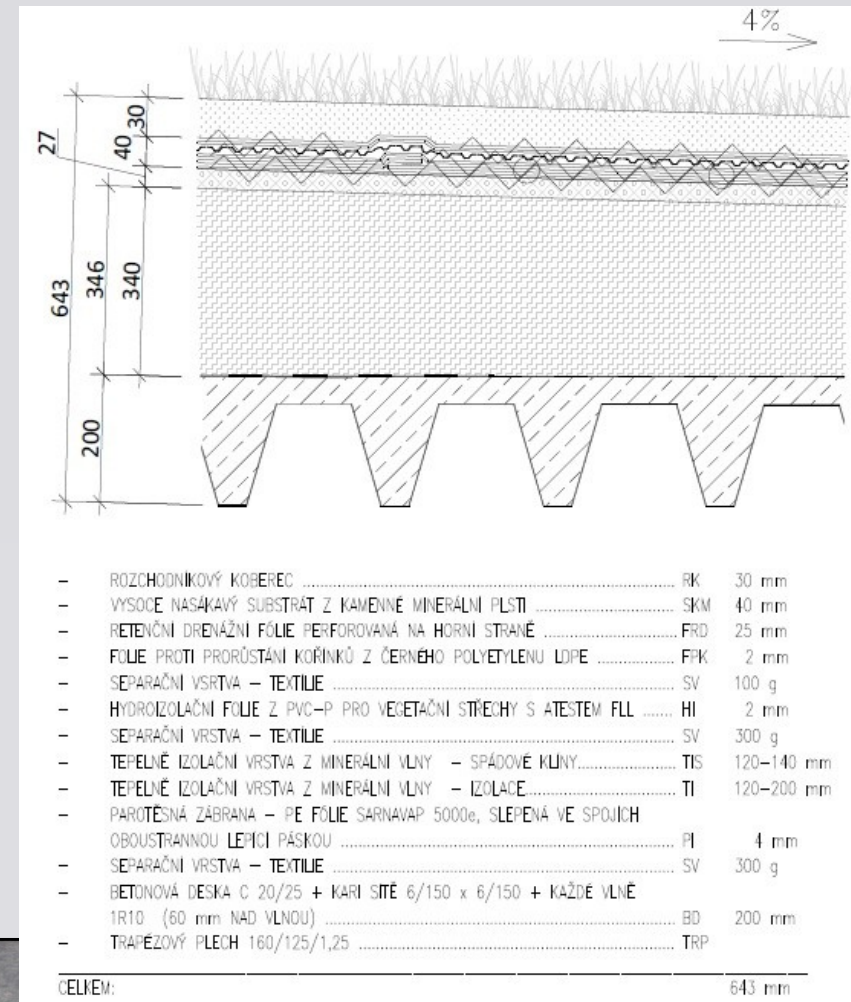
Obr.: Výkres tvaru a skladby 1. NP, Zdroj: vlastní



Obr.: Výkres tvaru a skladby 1. NP - upravený,
Zdroj: vlastní

DOPLŇUJÍCÍ OTÁZKY – VEDOUcí PRÁCE

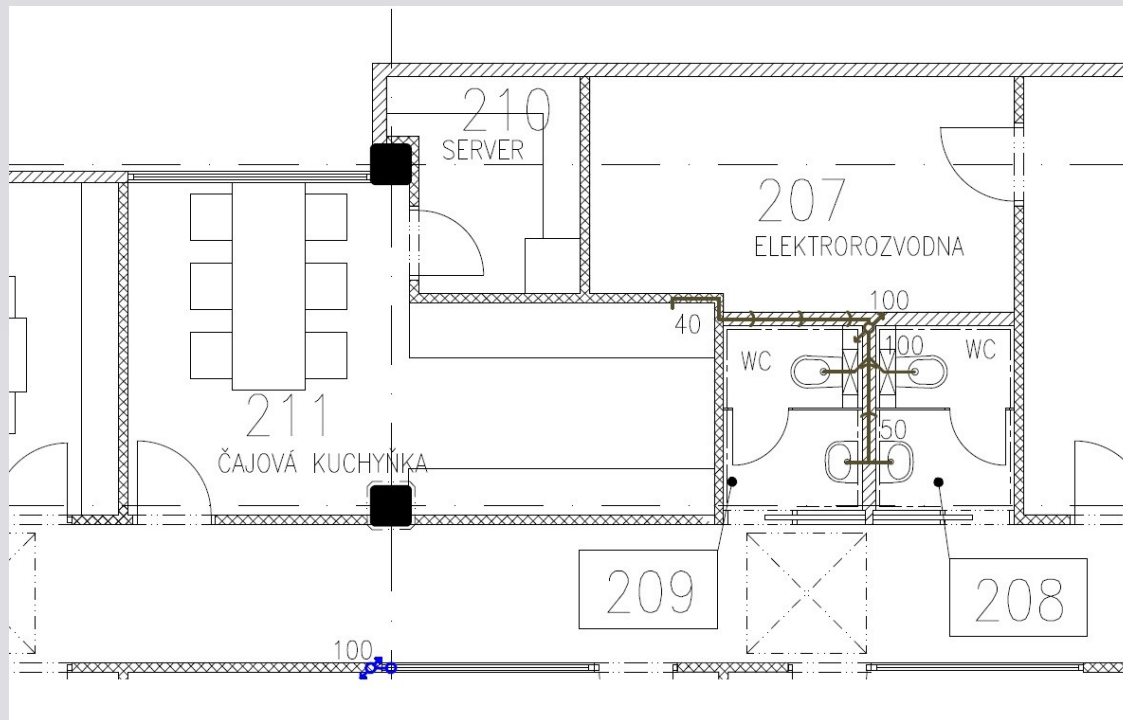
- Nestačila by skladba střešního pláště tvořená jen trapézovým plechem, místo navrženého řešení s konstrukcí ocelobetonovou?



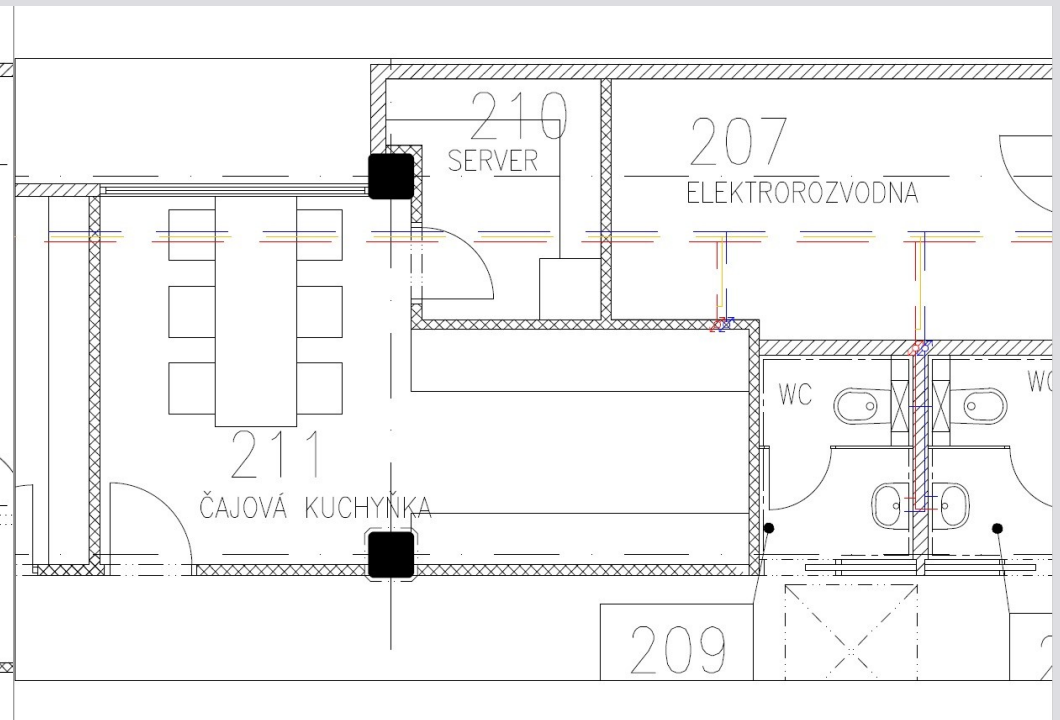
Obr.: Skladba střechy, Zdroj: vlastní

DOPLŇUJÍCÍ OTÁZKY – VEDOUCÍ PRÁCE

- Nebylo by vhodné přivést vodu a odvést kanalizaci z prostoru čajové kuchyňky 2.NP, nebo předpokládáte, že si budou lidé chodit pro vodu na WC?



Obr.: Půdorys kanalizace 2.NP, Zdroj: vlastní



Obr.: Půdorys vodovodu 2.NP, Zdroj: vlastní

DOPLŇUJÍCÍ OTÁZKY - OPONENT

- Vycházelo zadání práce z praxe nebo z dob studií např. v projekční kanceláře?

- OHL ŽS a. s. – 4 roky (2 roky mistr, 2 roky stavbyvedoucí)

- Stavby - JU – PF – pavilon tělovýchovy II. Etapa

Stavební úpravy budovy „A“ v areálu nemocnice ČB

JU – EF – rekonstrukce K 400

Přístavba budovy Jihočeské vědecké knihovny v ČB



Obr.: Bertiny lázně Třeboň,
zdroj: vlastní

Bertiny lázně Třeboň – stavební akce 2019/20

Přístavba, nástavba a stavební úpravy pavilonu „C“ v nemocnici ČB



Obr.: Nemocnice ČB budova „A“, Zdroj: vlastní

DOPLŇUJÍCÍ OTÁZKY - OPONENT

- Vytvoření zelené střechy navrhl student nebo si ji přeje investor?



Obr.: Výrobní hala – ptačí pohled, Zdroj: mapy.cz

DOPLŇUJÍCÍ OTÁZKY - OPONENT

- Na kolik je reálné, že projekt popisovaný v práci se uskuteční?



Obr.: Výrobní hala - pohled, Zdroj: google.cz/maps



DĚKUJI ZA POZORNOST