

NÁVRH REVITALIZACE LOKALITY TYPU BROWNFIELDU

Autor: Bc. Adéla Šedivá

Vedoucí: Ing. Zuzana Kramářová, Ph.D.

Oponent: Ing. arch. Michaela Votavová

06/2022 České Budějovice

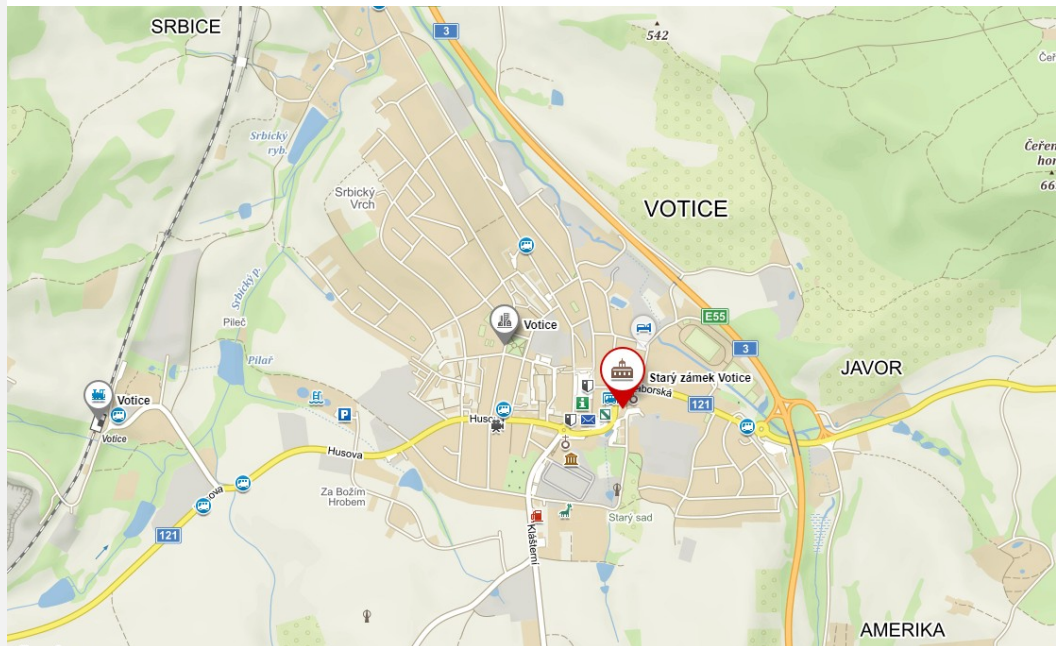


CÍL DIPLOMOVÉ PRÁCE

- Cílem diplomové práce je zpracování architektonické studie a projektové dokumentace k návrhu revitalizace lokality typu brownfieldu.
- Součástí práce je průzkum a zhodnocení stávajícího stavu lokality.
- Návrh nového vhodného využití.

ZÁKLADNÍ INFORMACE

- Česká republika
- Středočeský kraj, Votice
- Rozloha areálu včetně budov: 31 253 m²



1 Starý zámek, 2 Pivovar, 3 Sklad k pivovaru,
4 Selská hospoda, 5 Bytový dům, 6 Špýchar,
7 Lihovar, 8 Autodílna, 9 Výrobní haly,
I Kapliřovo náměstí, 2 Dvůr velkostatku, 3 Zahrada

PŘEHLED STÁVAJÍCÍHO A NÁVRHOVÉHO VYUŽITÍ

	Stávající stav	Návrhové využití
Starý zámek	nevyužívaná budova	muzeum
Pivovar	nevyužívaná budova	pivovar – obnovení činnosti
Sklady	nevyužívaná budova	sklady a kancelářské prostoru k pivovaru
Selská hospoda	nevyužívaná budova	restaurace/kavárna/cukrárna
Dílny	nevyužívaná budova	demolice
Lihovar	nevyužívaná budova	prostory pro výuku mimoškolních aktivit
Autodílna	využívaná budova	beze změny
Špýchar	nevyužívaná budova	prostory pro výuku mimoškolních aktivit, komerční prostory
Výrobní haly	využívaná budova	beze změny
Skladovací haly	využívaná budova	demolice

PŘEHLED STÁVAJÍCÍHO A NÁVRHOVÉHO VYUŽITÍ

	Stávající využití	Návrhové využití
Kaplířovo náměstí	neoficiální parkoviště, zpevněná komunikace	parkoviště
Dvůr velkostatku	zpevněná a nezpevněná komunikace, parkoviště	botanická a okrasná zahrada
Zahrada	zpevněné a nezpevněné komunikace, odkladiště	park s dětským a workoutovým hřištěm



STARÝ ZÁMEK – KONSTRUKČNÍ ŘEŠENÍ

Svislé konstrukce:

- Lomový kámen, plné cihly

Vodorovné konstrukce:

- Dřevěný trámový strop, cihelná klenba

Konstrukce střechy:

- Sedlová střecha, vaznicový krov

Výplně otvorů:

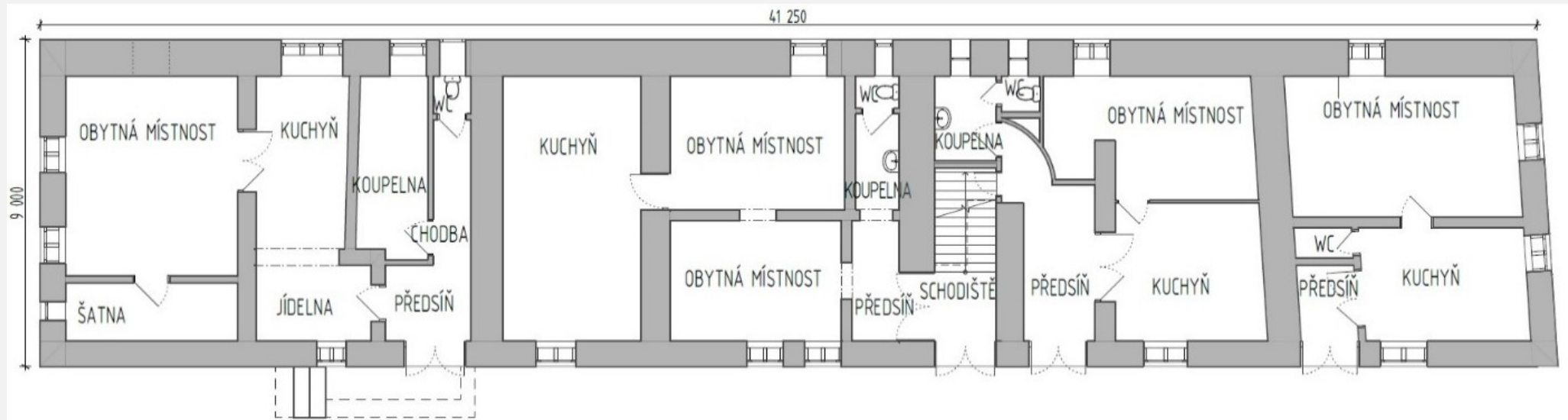
- Dřevěná okna špaletová s nadsvětlíkem
- Dveře dřevěné



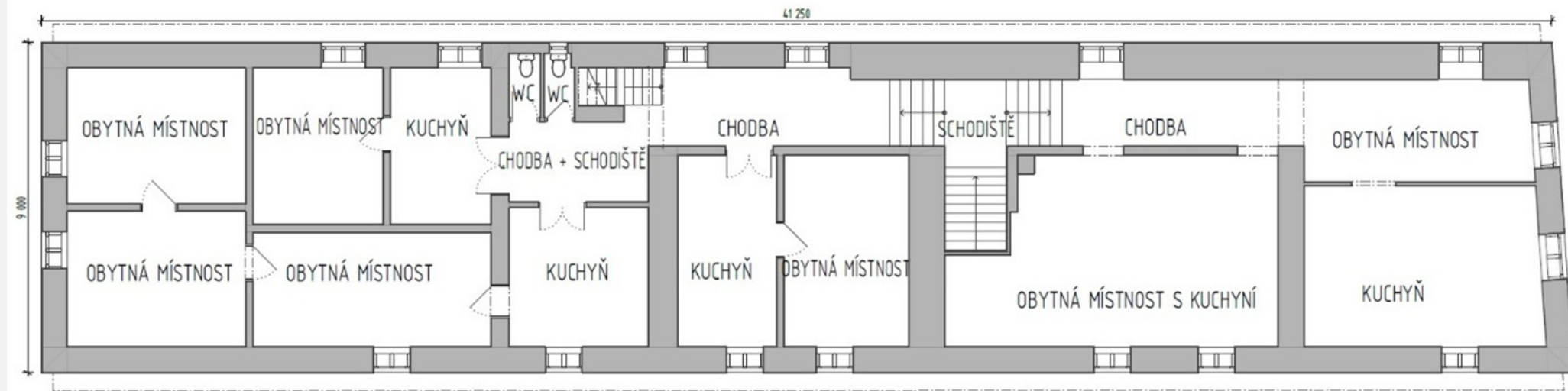
STARÝ ZÁMEK – DISPOZIČNÍ ŘEŠENÍ

Stávající stav

1.NP



2.NP



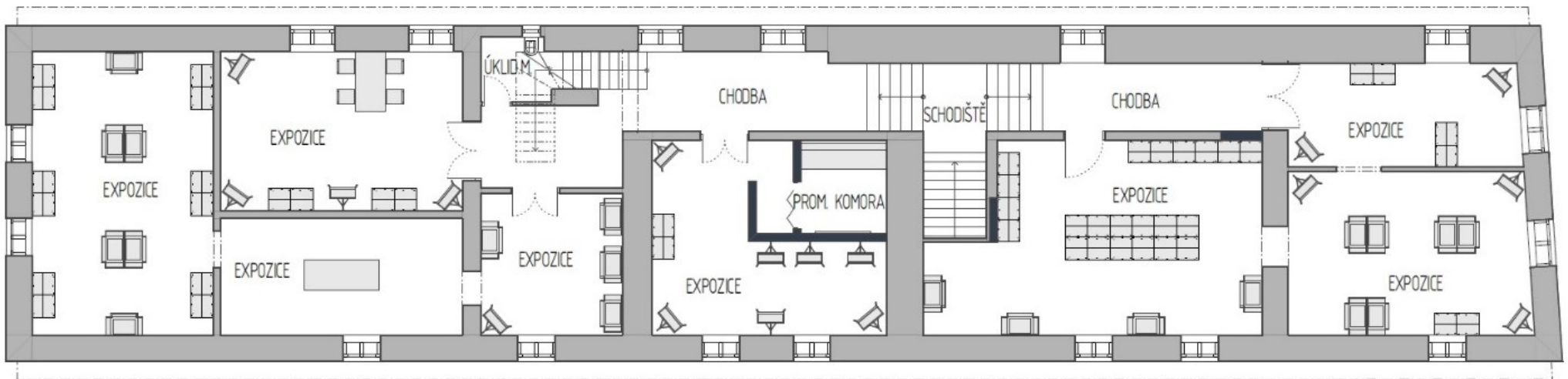
STARÝ ZÁMEK – DISPOZIČNÍ ŘEŠENÍ

Návrhový stav

1.NP



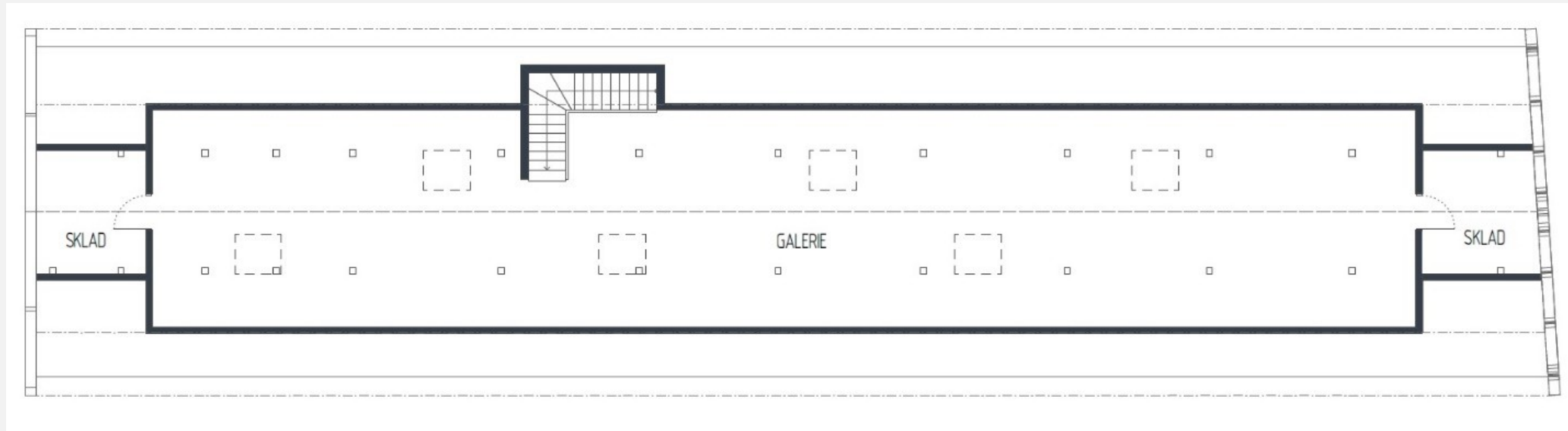
2.NP



STARÝ ZÁMEK – DISPOZIČNÍ ŘEŠENÍ

Návrhový stav

Podkroví



ZÁVĚREČNÉ SHRNUÍ

- Cíl práce je splněn.
- Přílohy diplomové práce:
 - Booklet architektonické studie
 - Architektonická studie – Starozámecký areál
 - Poster – Starozámecký areál
 - Architektonická studie a poster:
 - Architektonická studie – Starý zámek
 - Poster – Starý zámek
 - Projektová dokumentace Starého zámku



DOPLŇUJÍCÍ DOTAZY

Doplňující dotazy:

- 1) V STZ máte uveden u založení předpoklad, že základy jsou z prostého kamene. Jak byste tento předpoklad v praxi ověřila. Dále uveďte, jaké jiné materiálové druhy založení by se pod vámi řešenou stavbou mohly nacházet.
- 2) Je možné ve vámi řešeném objektu v rámci demolic odstranit v 1NP stěny tl. 300 mm bez posouzení statika? Svoji odpověď zdůvodněte.
- 3) Jaké stavebně harmonizační prvky z hlediska exteriérových pohledů jste na objektu využila? Bylo by možné tyto prvky ještě dále obohatit/ využít další prvky?