



Vysoká škola technická a ekonomická
v Českých Budějovicích

Racionalizace nákladových položek ve vybrané dopravní společnosti

Diplomová práce

Vypracoval: Bc. Radek Studenovský
Vedoucí práce: Ing. Ondrej Stopka, PhD.

2021

Cíl práce

- ▶ Cílem diplomové práce je provést analýzu dopravně-logistických procesů a nákladových položek ve vybrané dopravní společnosti a následně navrhnout specifická doporučení pro jejich racionalizaci, jakož i technicko-ekonomické zhodnocení dosažených přínosů.

Použité metody

- ▶ Metoda pozorování
- ▶ Analýza dokumentů
- ▶ Klasifikační analýza
- ▶ Speciální ekonomická vzorová kalkulace

STUDENOVSKÝ trans, s.r.o.

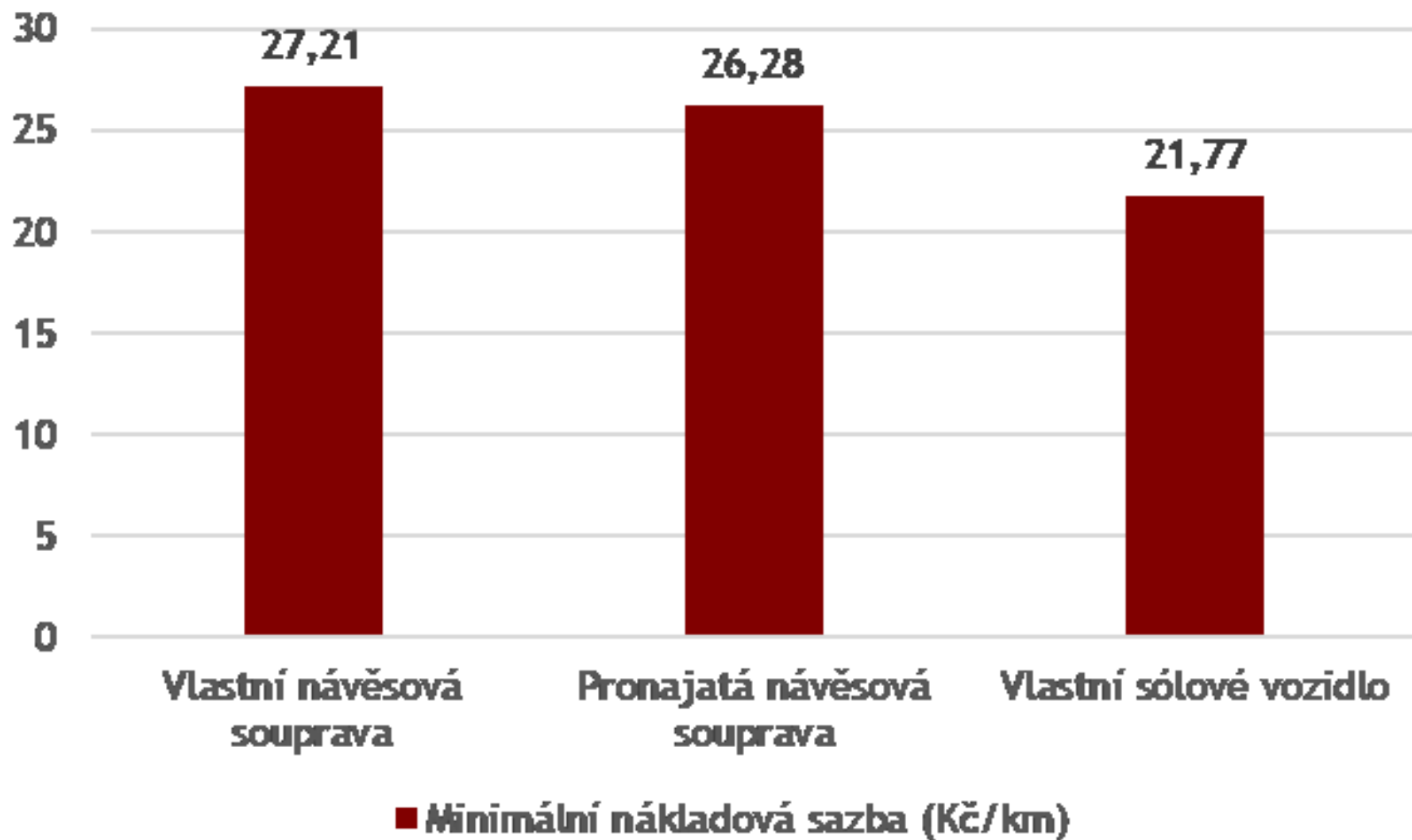
- ▶ Mezinárodní silniční nákladní doprava
- ▶ Sídlo společnosti - Planá nad Lužnicí
- ▶ Vozový park
 - 5 vlastních návěsových jízdních souprav
 - 7 pronajatých návěsových jízdních souprav
 - 2 sólová nákladní vozidla



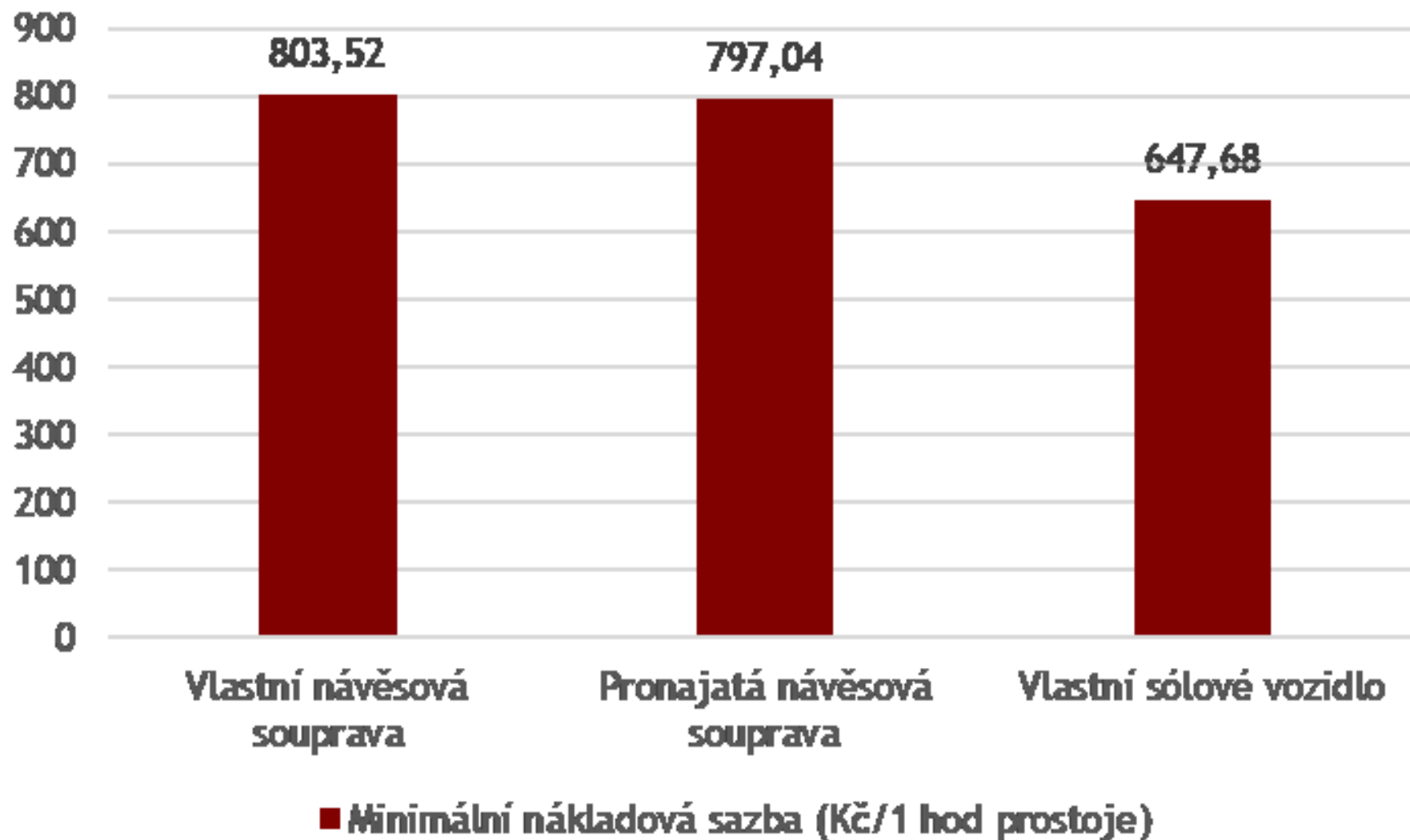
Analýza nákladových položek

- ▶ Kalkulace variabilních a fixních nákladů
- ▶ Kalkulace nákladů související s příslušnou přepravní relací
- ▶ Vytvoření kalkulačních listů
 - vlastní návěsová souprava
 - pronajatá návěsová souprava
 - sólové nákladní vozidlo

Minimální nákladová sazba (Kč/km)



Minimální nákladová sazba (Kč/1 hod prostoje)



Návrhy opatření

- ▶ Školení řidičů v rámci programu Scania Ecolution
- ▶ Rozšíření telematických služeb
 - Scania Fleet Management
 - Schmitz Cargobull Telematics
- ▶ Provoz návěsového tahače na alternativní pohon - LNG

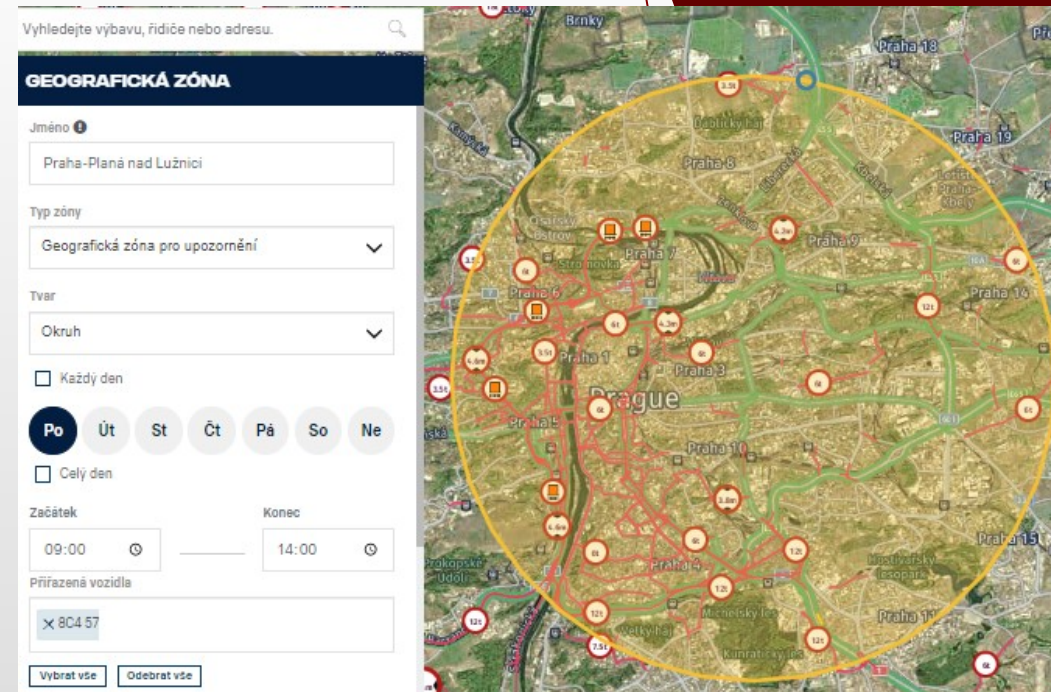
Školení řidičů Scania Ecolution

- ▶ Školení zaměřené na zlepšení jízdního stylu řidiče
- ▶ Snížení spotřeby motorové nafty až o 10 %

Typ vozidla	Před školením (Kč/km)	Po školení (Kč/km)	Cena školení (Kč/rok)	Roční úspora (Kč)
Návěsová souprava	6,29	5,66	8 400	74 760
Sólové vozidlo	5,20	4,68	8 400	50 880

Scania Fleet Management

- ▶ Využití funkce - Geografické zóny
 - Dokonalejší přehled o poloze vozidla
 - Snížení zbytečného prostoje vozidla



Typ vozidla	Náklad prostoje (1 min/Kč)	Náklad prostoje (15 min/Kč)	Náklad prostoje (30 min/Kč)
Vlastní návěšová souprava	13,39	200,85	401,70
Pronajatá návěšová souprava	13,28	199,20	398,40
Sólové vozidlo	10,79	161,85	323,70

Schmitz Cargobull Telematics

- ▶ Doposud firmou nevyužívaný telematický portál
- ▶ Zvýšený dohled nad návěsovou technikou
- ▶ Dálkové sledování aktuálního tlaku pneumatik
 - Snížení spotřeby motorové nafty
 - Delší životnost pneumatik

	Spotřeba paliva	Životnost pneumatik
Současný stav	29,2 l/100 km	220 000 km
Rozdíl	0,6 %	9,0 %
Po nahuštění	29,02 l/100 km	239 800 km

Provoz návěsového tahače na alternativní pohon LNG

- ▶ Pravidelná přepravní trasa Planá nad Lužnicí (CZ) - Haren (DE)
- ▶ Porovnání alternativního pohonu se současným pohonem
- ▶ Pohonné hmoty - nižší dojezd, častější čerpání (Klecany, Braunschweig)
- ▶ Mýtné poplatky - nižší sazba (CZ), do roku 2024 úplné osvobození (DE)

Typ vozidla	Pohonné hmoty (Kč)	Mýtné poplatky (Kč)
Dieselův motor - EURO 6	11 054,30	7 967,44
Alternativní pohon LNG	9 700,80	1 488,48
Rozdíl	1 353,50	6 478,96



**DĚKUJI
ZA
POZORNOST**

Doplňující dotazy od oponenta diplomové práce

- ▶ Budou Vaše návrhy využity v praxi?