

**VYSOKÁ ŠKOLA TECHNICKÁ A EKONOMICKÁ V ČESKÝCH
BUDĚJOVICÍCH
ÚSTAV TECHNICKO-TECHNOLOGICKÝ**

**„VÝROBNÍ A LOGISTICKÝ PROCES VE
SPOLEČNOSTI TEXODO SPOL. S R. O.“**

Autor DP: Bc. Tereza Smejkalová

Vedoucí DP: Ing. Jiří Čejka, PhD.

Oponent DP: doc. Ing. Anna Dolinayová, PhD.



Červen, 2018

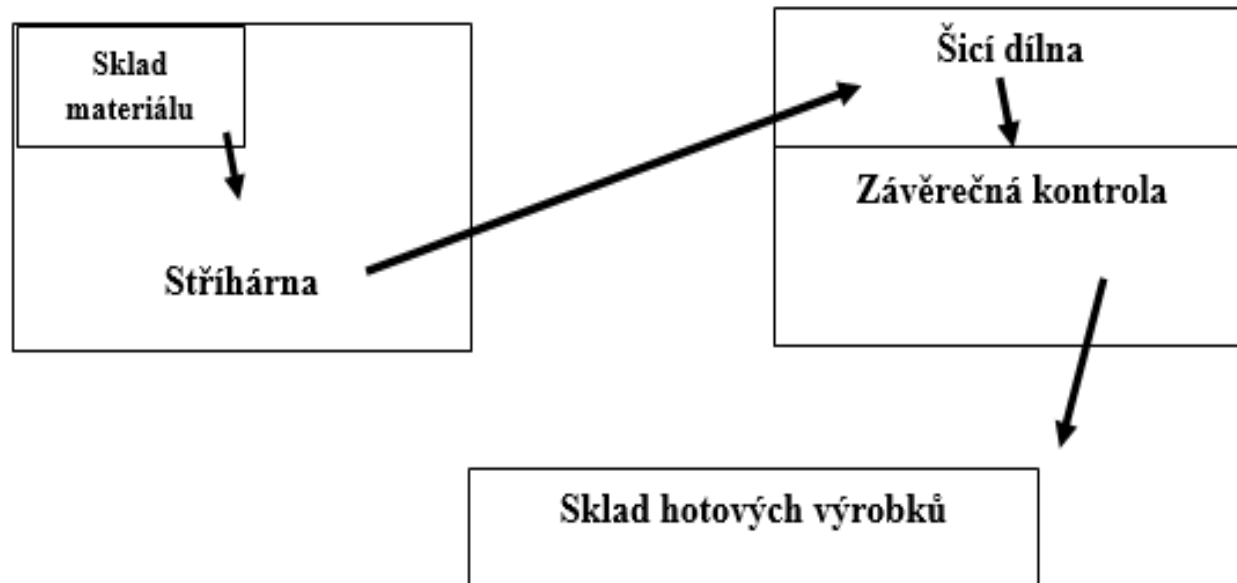
CÍL DIPLOMOVÉ PRÁCE

- Cílem diplomové práce je za pomoci metody CPM zpracovat a vyhodnotit návrh optimalizace procesu výroby ve společnosti Texodo spol. s r. o.



PŘEDSTAVENÍ SPOLEČNOSTI TEXODO SPOL. S R. O.

- Sortiment
- Chráněné pracovní místo

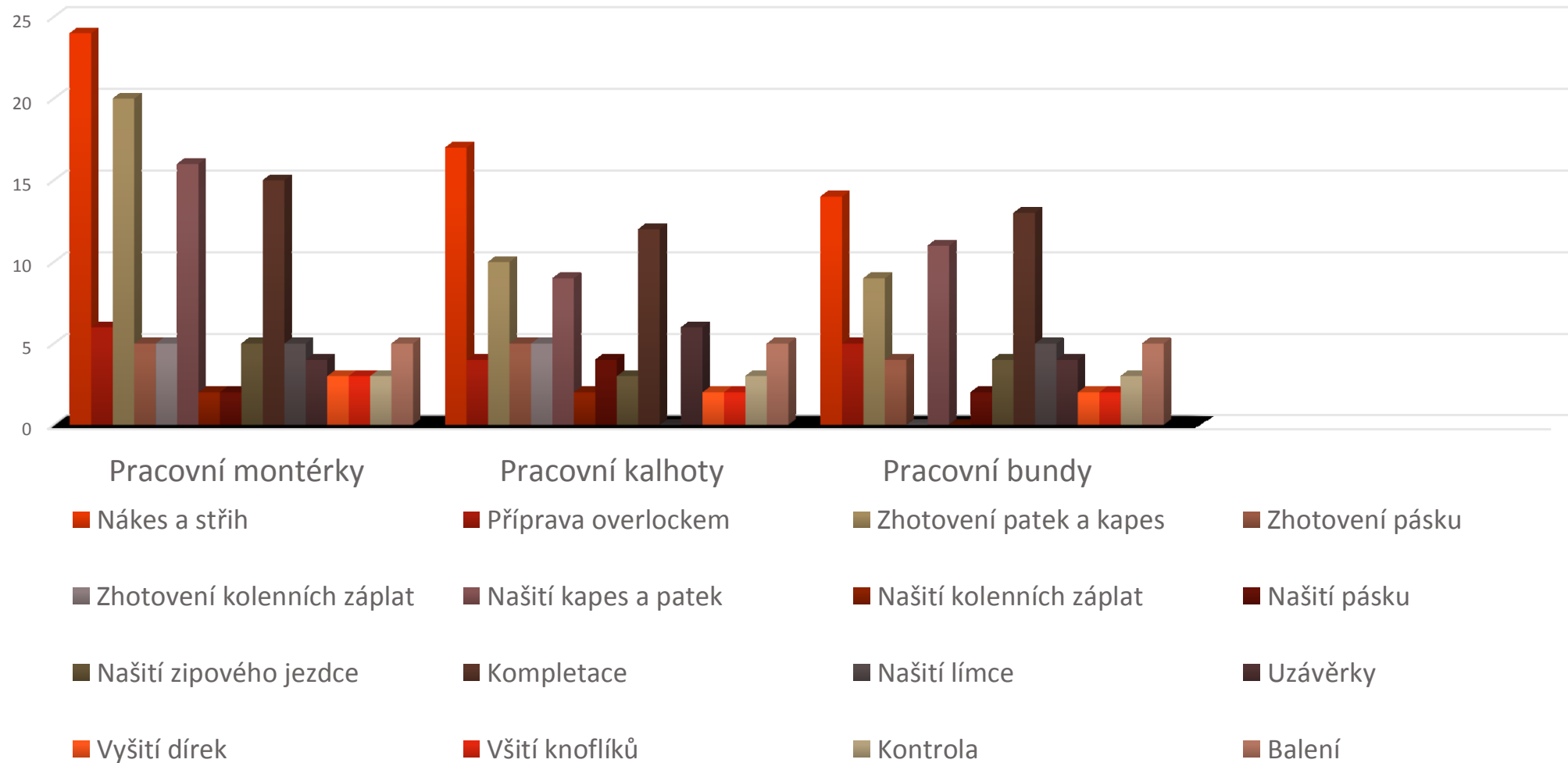


METODY SÍŤOVÉ ANALÝZY

- Metoda kritické cesty CPM (Critical Path Method)
 - jejím cílem je stanovení doby trvání projektu na základě délky tzv. kritické cesty, což je sled vzájemně závislých činností s nejmenší časovou rezervou. Metoda CPM umožňuje usnadnit efektivní časovou koordinaci dílčích, vzájemně na sebe navazujících činností v rámci projektu.

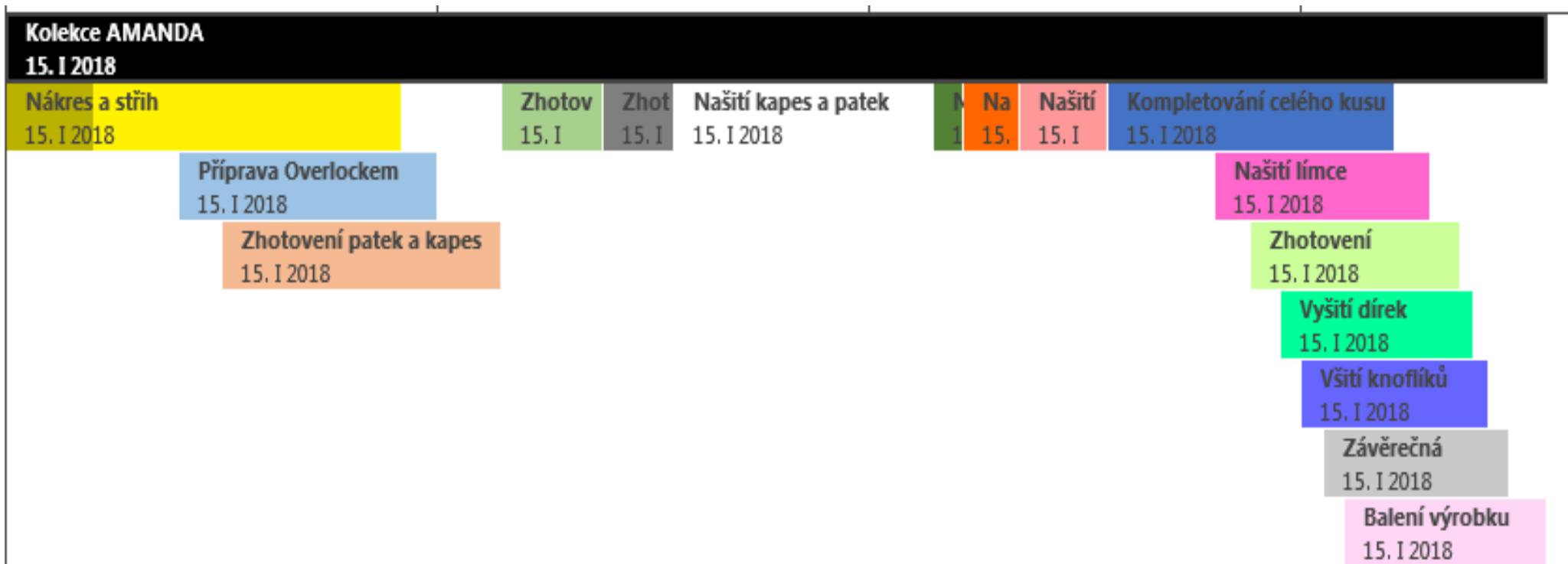


ANALÝZA SOUČASNÉHO ČASOVÉHO PRŮBĚHU VÝROBY KOLEKCE PRACOVNÍHO OBLEČENÍ



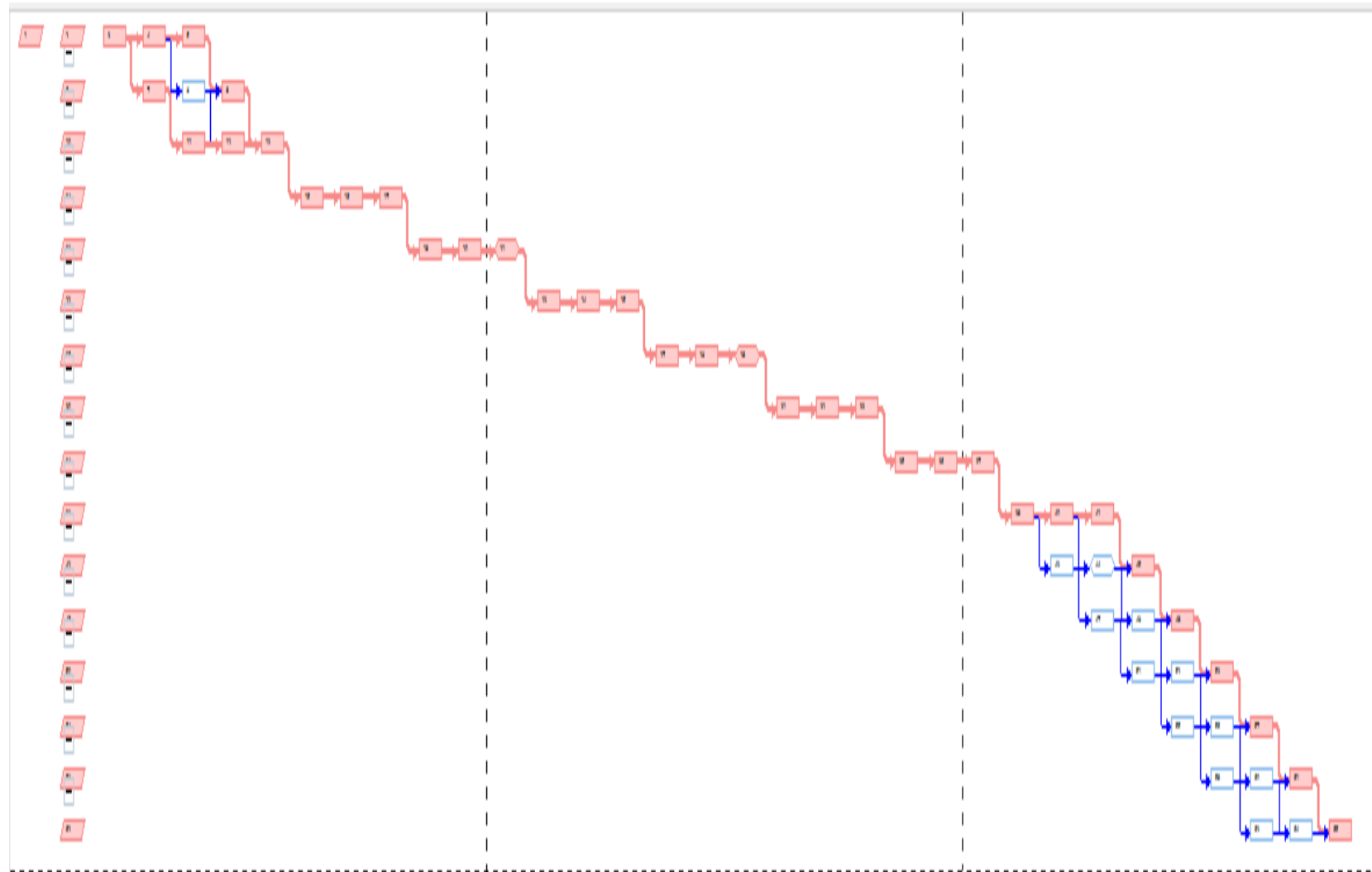
DEFINOVÁNÍ KRITICKÉ CESTY PROSTŘEDNICTVÍM SOFTWAREU MS PROJECT

- Představení softwaru
- Časová osa současného průběhu výroby



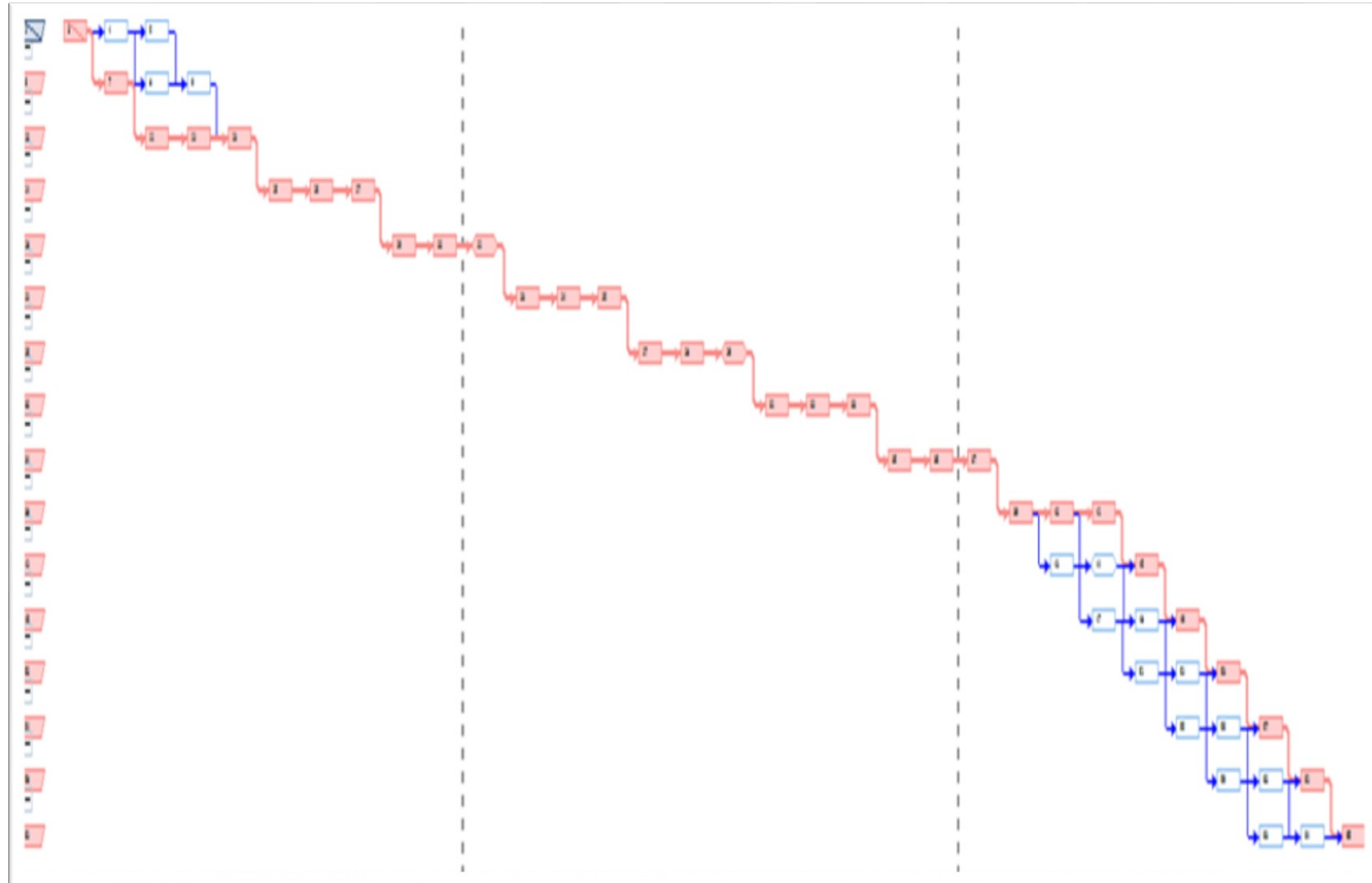
VÝCHOZÍ KRITICKÁ CESTA V PROJEKTU

Nákres a stříh
Příprava overlockem
Zhotovení patek a kapes
Zhotovení pásku
Zhotovení kolenních záplat
Našití kapes a patek
Našití kolenních záplat
Našití pásku
Našití zipového jezdce
Kompletování celého kusu
Našití límce
Zhotovení uzávěrek
Vyšití dírek
Všití knoflíků
Závěrečná kontrola výrobku
Balení výrobku



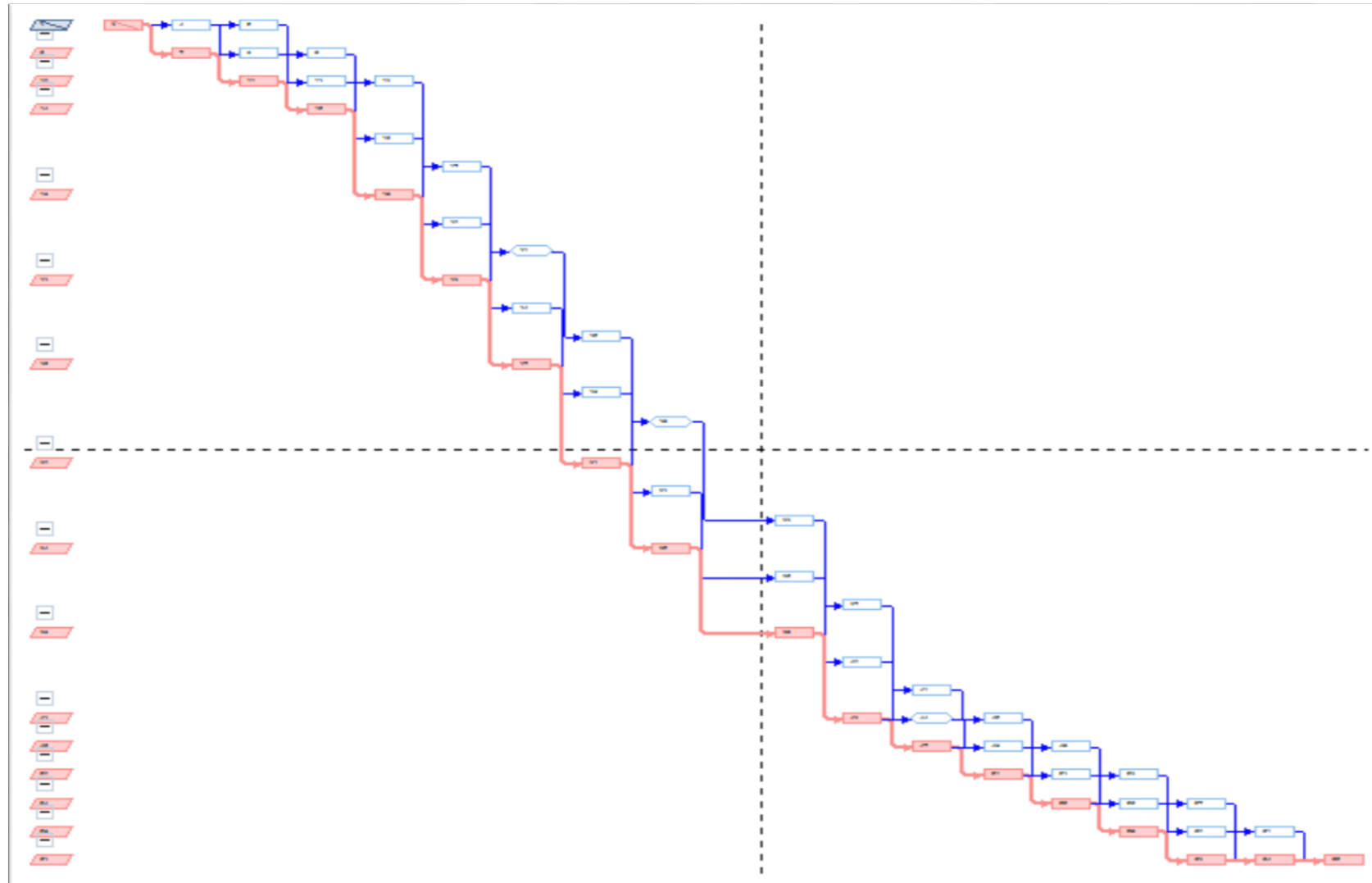
KRITICKÁ CESTA PO NÁKUPU STŘIHACÍHO ZAŘÍZENÍ

Nákres a stříh
Příprava overlockem
Zhotovení patek a kapes
Zhotovení pásku
Zhotovení kolenních záplat
Našití kapes a patek
Našití kolenních záplat
Našití pásku
Našití zipového jezdce
Kompletování celého kusu
Našití límce
Zhotovení uzávěrek
Vyšití dírek
Všití knoflíků
Závěrečná kontrola výrobku
Balení výrobku



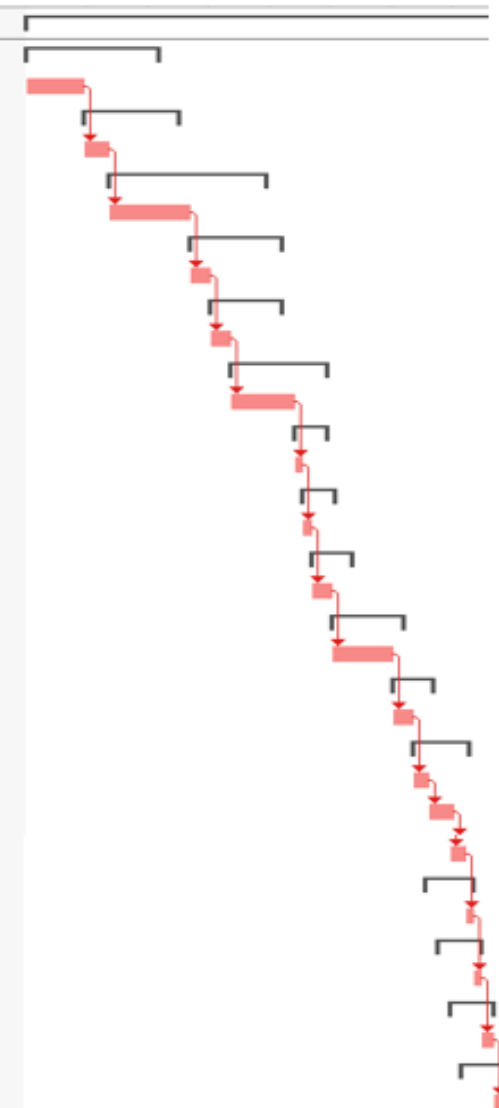
KRITICKÁ CESTA PO NÁKUPU DVOU ŠICÍCH STROJŮ

Nákres a střih
Příprava overlockem
Zhotovení patek a kapes
Zhotovení pásku
Zhotovení kolenních záplat
Našití kapes a patek
Našití kolenních záplat
Našití pásku
Našití zipového jezdce
Kompletování celého kusu
Našití límce
Zhotovení uzávěrek
Vyšití dírek
Všití knoflíků
Závěrečná kontrola výrobku
Balení výrobku



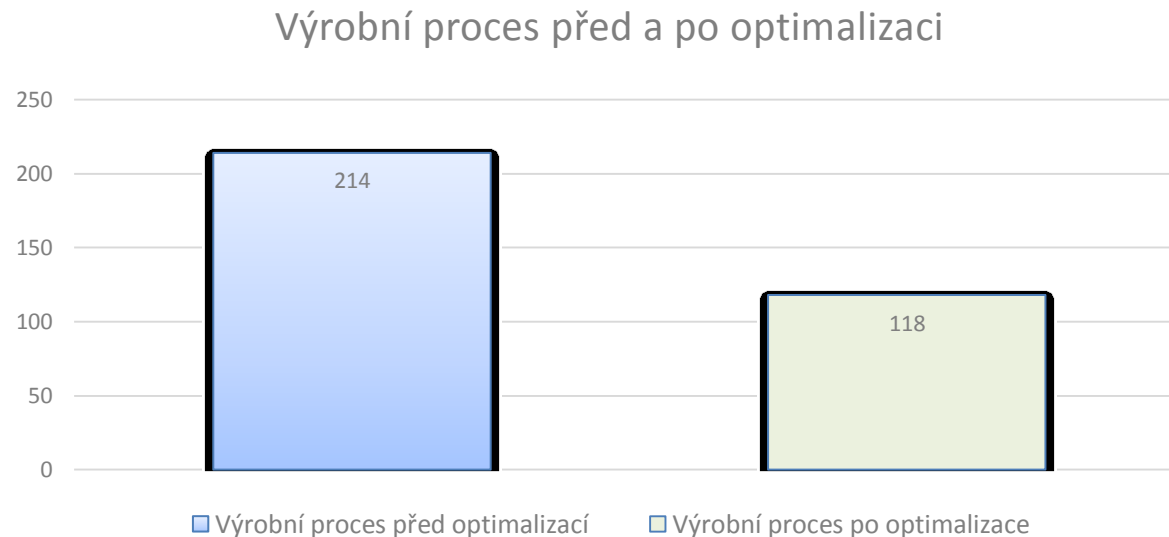
KRITICKÁ CESTA PO NÁKUPU SVÁŘECKY A TISKÁRNÝ ŠTÍTKŮ

→	→	→ Konec AMANDA	133,4 minut	15.1.18	15.1.18	
→	→	→ Návěs a ořh	33 minut	15.1.18	15.1.18	
→	→	→ Pracovní monterky	14,4 minut	15.1.18	15.1.18	
→	→	→ Příprava Overlay	23,6 minut	15.1.18	15.1.18	
→	→	→ Pracovní monterky	6 minut	15.1.18	15.1.18	3
→	→	→ Zhotovení papíru a kapsy	39 minut	15.1.18	15.1.18	
→	→	→ Pracovní Monterky	20 minut	15.1.18	15.1.18	7
→	→	→ Zhotovení páteře	33 minut	15.1.18	15.1.18	
→	→	→ Pracovní Monterky	5 minut	15.1.18	15.1.18	11
→	→	→ Zhotovení Koleček štítek	18 minut	15.1.18	15.1.18	
→	→	→ Pracovní Monterky	5 minut	15.1.18	15.1.18	15
→	→	→ Nařizí kapsy a pates	24 minut	15.1.18	15.1.18	
→	→	→ Pracovní monterky	16 minut	15.1.18	15.1.18	19
→	→	→ Nařizí koleček štítek	8 minut	15.1.18	15.1.18	
→	→	→ Pracovní Monterky	2 minut	15.1.18	15.1.18	23
→	→	→ Nařizí páteře	8 minut	15.1.18	15.1.18	
→	→	→ Pracovní Monterky	2 minut	15.1.18	15.1.18	27
→	→	→ Nařizí ripovka jedice	10 minut	15.1.18	15.1.18	
→	→	→ Pracovní Monterky	3 minut	15.1.18	15.1.18	31
→	→	→ Kompletovat cristo lize	18 minut	15.1.18	15.1.18	
→	→	→ Pracovní Monterky	15 minut	15.1.18	15.1.18	35
→	→	→ Nařizí lize	10 minut	15.1.18	15.1.18	
→	→	→ Pracovní Monterky	5 minut	15.1.18	15.1.18	39
→	→	→ Zhotovení srovnáček	14 minut	15.1.18	15.1.18	
→	→	→ Pracovní Monterky	4 minut	15.1.18	15.1.18	43
→	→	→ Pracovní kalhoty	6 minut	15.1.18	15.1.18	44,47
→	→	→				45,48
→	→	→ Pracovní Budy	4 minut	15.1.18	15.1.18	45,48
→	→	→ Vytiskit dírek	12 minut	15.1.18	15.1.18	
→	→	→ Pracovní Budy	2 minut	15.1.18	15.1.18	49,52
→	→	→ Vytiskit lize	11 minut	15.1.18	15.1.18	
→	→	→ Pracovní Budy	2 minut	15.1.18	15.1.18	51,56
→	→	→ Zhotovení lize/výrobky	11 minut	15.1.18	15.1.18	
→	→	→ Pracovní Budy	3 minut	15.1.18	15.1.18	57,60
→	→	→ Balení výrobky	10 minut	15.1.18	15.1.18	
→	→	→ Pracovní Budy	2 minut	15.1.18	15.1.18	64,61



ZHODNOCENÍ NAVRHNUTÝCH ŘEŠENÍ

- Výrobní proces kolekce pracovního oblečení před optimalizací - 214 minut
- Výrobní proces kolekce pracovního oblečení po optimalizace - 118 minut
- Výnosnost investice - 0,82% -> zisková
- Doba návratnosti investice 1 rok -> příznivá



DĚKUJI ZA POZORNOST



DOPLŇUJÍCÍ DOTAZY OPONENTA DIPLOMOVÉ PRÁCE:

- 1. Uveďte, zda počet zaměstnanců po realizaci vašich návrhů bude dostatečný a nebo bude potřebné dalších zaměstnanců.
- 2. Uveďte návratnost investice využitím dynamické metody hodnocení efektivnosti investice.



METODA SOUČASNÉ ČISTÉ HODNOTY

	Částka
vstupní náklady	1 931 709 Kč
provozní náklady na rok	200 000 Kč
výnosy na rok	2 540 000 Kč
výnosy ponížené o provozní náklady	2 340 000 Kč

NPV... čistá současná hodnota,
Cft...peněžní toky v jednotlivých letech
n...doba životnosti projektu
r...diskontní úroková míra

$$NPV = \frac{2\,540\,000}{(1 + 0,04)^1}$$

$$NPV = 510\,598, -$$

