

Vysoká škola technická a ekonomická
Ústav technicko-technologický

Finanční dopad optimalizace logistických procesů v podniku Český dřevěný nábytek

Autor diplomové práce:

Ing. Lenka Motejzíková

Vedoucí diplomové práce:

doc. Ing. Rudolf Kampf, Ph.D.

České Budějovice, červen 2018

OBSAH

- 1) Cíl práce
- 2) Motivace k řešení dané problematiky
- 3) Sběr dat a metodika práce
- 4) Analýza současného stavu
- 5) Návrhy opatření a závěr
- 6) Doplnující otázky

CÍL PRÁCE

- ▶ „Cílem práce je analyzovat logistické procesy v podniku Český dřevěný nábytek, následně tyto procesy optimalizovat a ekonomicky vyhodnotit.“

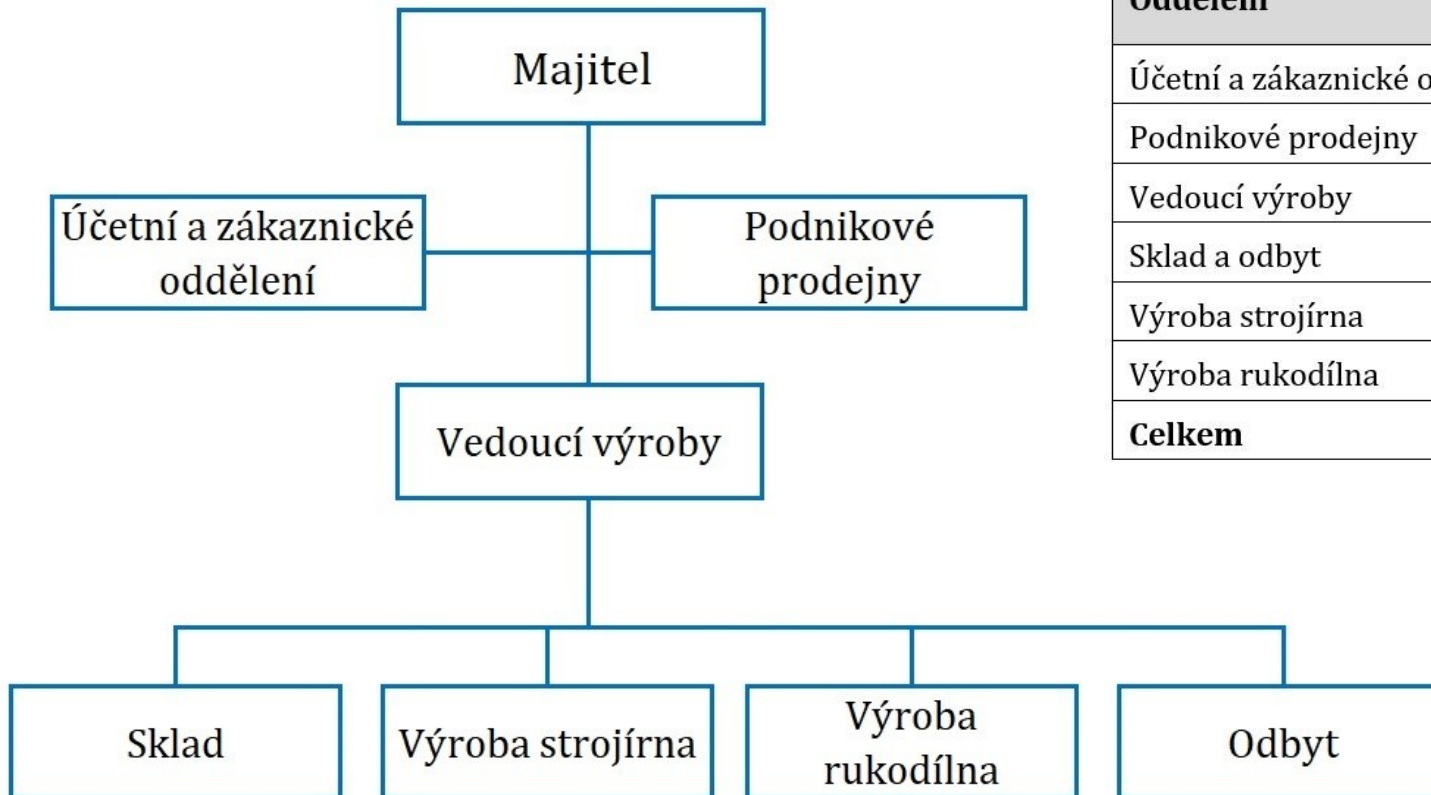
MOTIVACE K ŘEŠENÍ DANÉ PROBLEMATIKY

- ▶ Ověření teoretických znalostí v praxi
- ▶ Subjektivní zájem o výsledky analýzy
- ▶ Možnost prakticky pomoci danému podniku

SBĚR DAT A METODIKA PRÁCE

- ▶ Sběr dat
 - Analýza interních dokumentů
 - Pozorování a dotazníkové šetření
- ▶ Metodika práce
 - Finanční analýza
 - Strom současné reality
 - SWOT analýza

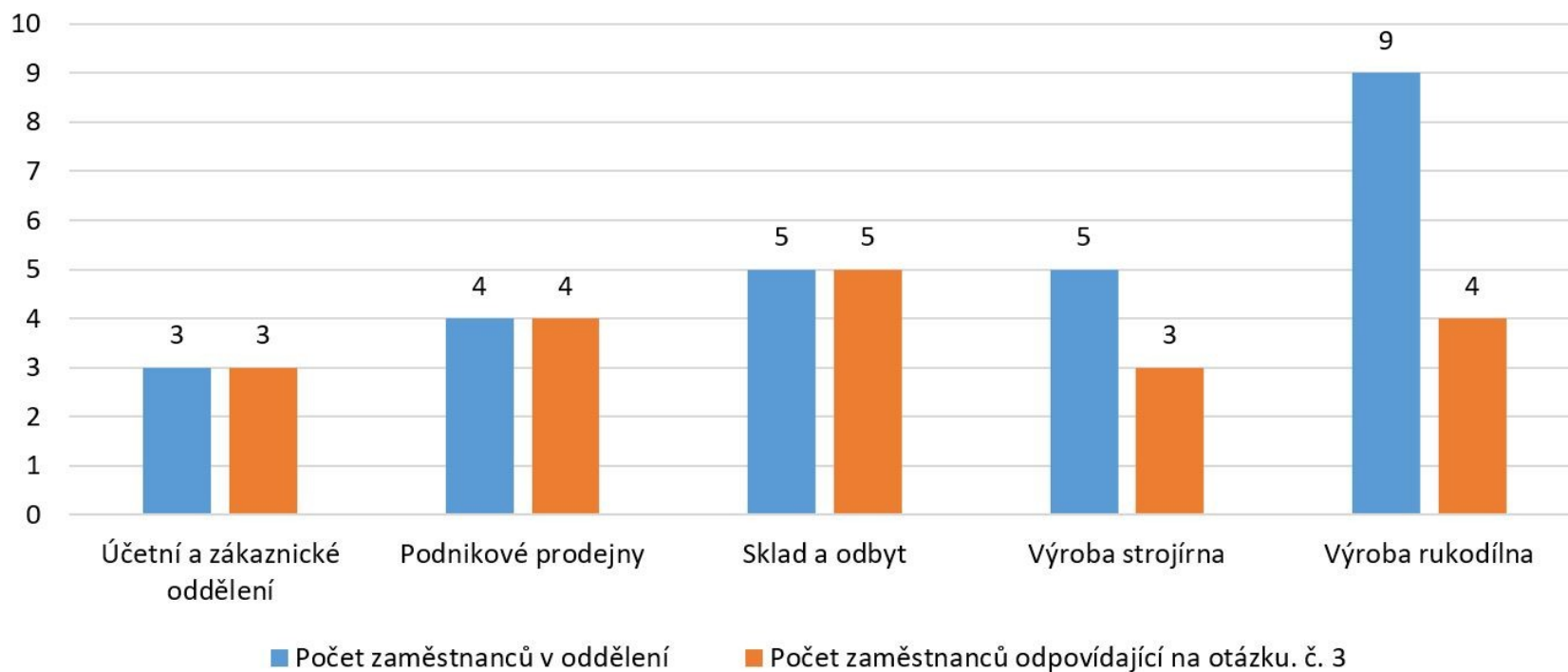
PŘEDSTAVENÍ PODNIKU



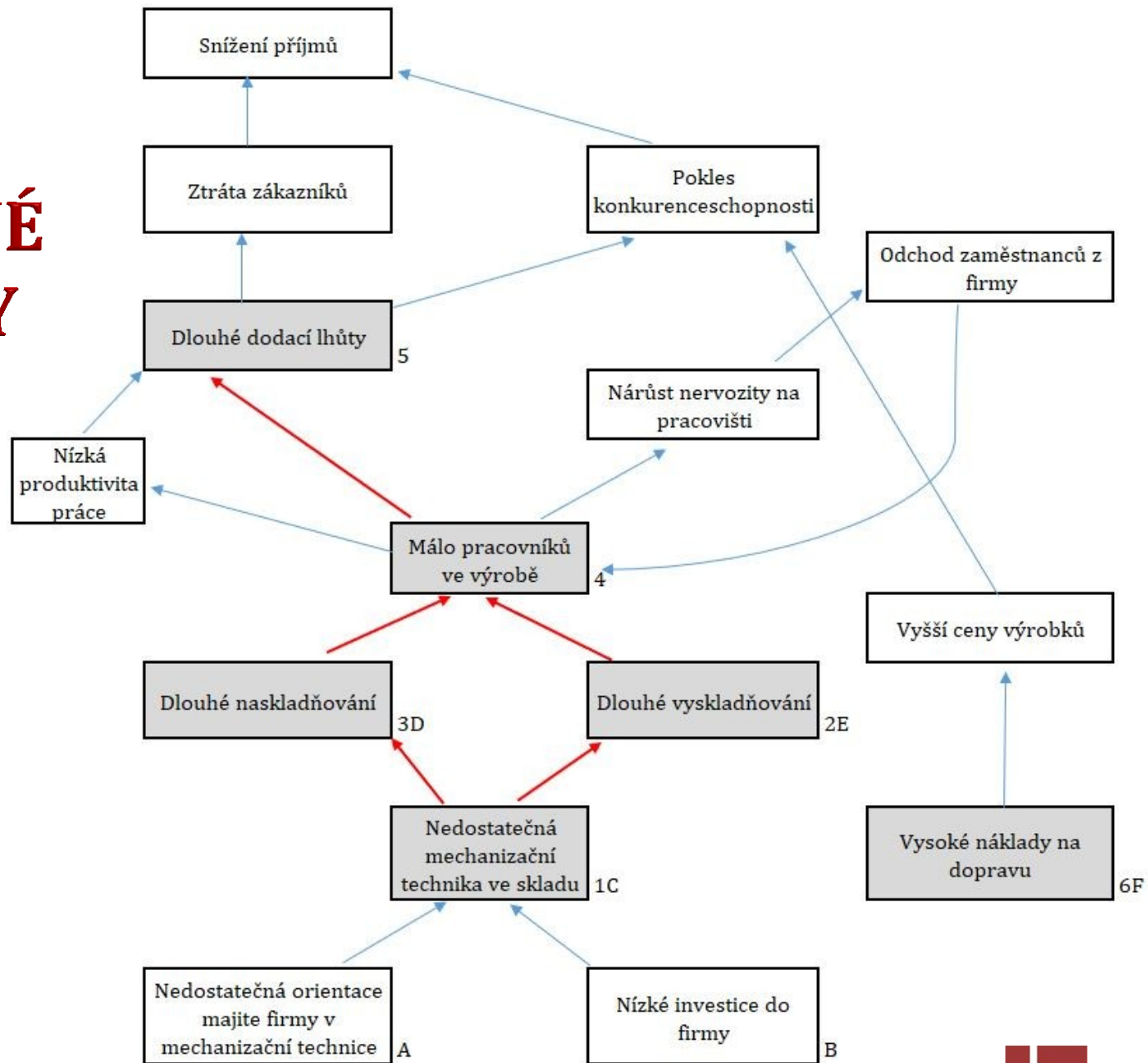
Oddělení	Počet pracovníků
Účetní a zákaznické oddělení	2
Podnikové prodejny	4
Vedoucí výroby	1
Sklad a odbyt	5
Výroba strojírna	5
Výroba rukodílna	8
Celkem	25

DOTAZNÍKOVÉ ŠETŘENÍ

Přehled zaměstnanců sledávající v logistických procesech problém



STROM SOUČASNÉ REALITY

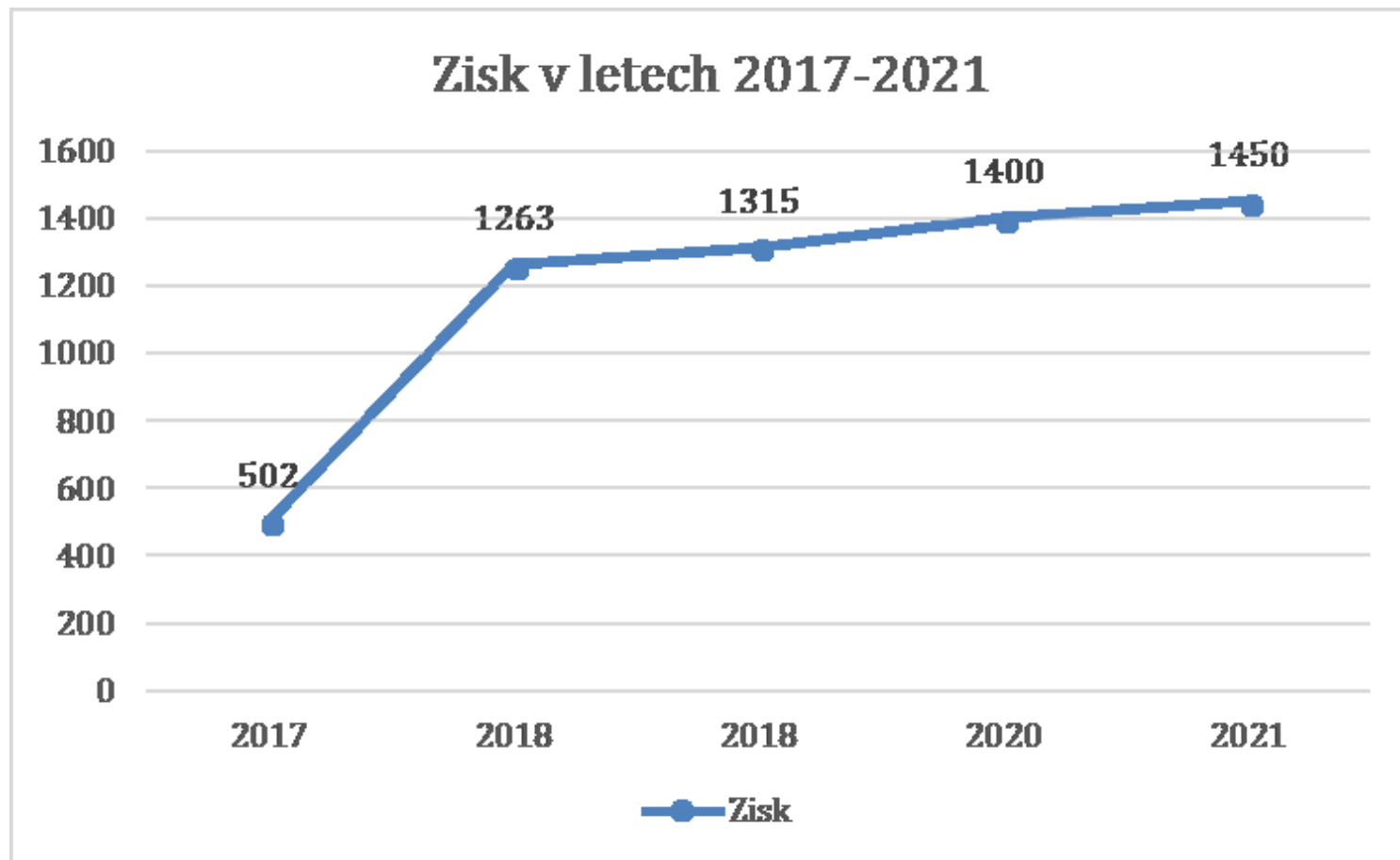


NÁVRHY OPATŘENÍ

- 1) Vysoké náklady na mzdy a dopravu
 - Outsourcing

- 2) Nedostatečná mechanizační technika
 - Pořízení VZV

FINANČNÍ ANALÝZA



DOPLŇUJÍCÍ OTÁZKY VEDOUCÍHO PRÁCE

- 1) Budou se výsledky DP aplikovat?
- 2) Podrobně vysvětlete použité metody a uveďte důvody jejich aplikace v kontextu s cílem práce.

DOPLŇUJÍCÍ OTÁZKY OPONENTA PRÁCE

- 1) Ztotožňuje se autorka s rozvržením vah hodnocení SWOT a proč?

DOPLŇUJÍCÍ OTÁZKY OPONENTA PRÁCE

SILNÉ STRÁNKY		SLABÉ STRÁNKY	
Dlouhá tradice firmy	0,1	Dlouhé dodací lhůty	0,3
Vysoký podíl VK	0,2	Nedostatečná mechanizace	0,3
Zručný tým pracovníků	0,4	Nízká Čistá zisková marže	0,1
Kvalitní dodávky materiálu	0,2	Slabá propagace	0,2
Stálý okruh odběratelů	0,1	Vyšší náklady na dopravu	0,1

PŘÍLEŽITOSTI		HROZBY	
Pořízení nové mechanizace	0,3	Odchod pracovníků	0,4
Navýšení počtu pracovníků	0,3	Ztráta dodavatele	0,2
Získání úvěru na investice	0,1	Ztráta konkurenceschopnosti	0,2
Vstup na mezinárodní trhy	0,2	Rostoucí reklamace	0,1
Využití moderních technologií	0,1	Nárůst cen surovin	0,1

DĚKUJI ZA POZORNOST!