



Vysoká škola technická a
ekonomická v Českých Budějovicích
Ústav technicko-technologický



Komplex bytových domů s podzemním parkovištěm

Student:

Vedoucí diplomové práce:

Oponent diplomové práce:

červen 2018

Bc. Michal Žižka

Ing. Michal Kraus, Ph.D.

Ing. arch. Jan Pala



Obsah

- Motivace a důvody k řešení daného problému
- Cíl práce
- Umístění
- Architektonické a stavebně-konstrukční řešení
- Stavebně konstrukční řešení
- Požární bezpečnostní řešení
- Vodovod a kanalizace
- Plyn
- Vytápění
- Vzduchotechnika
- Elektroinstalace
- Závěrečné shrnutí
- Doplňující dotazy vedoucího a oponenta



Motivace a důvody k řešení daného problému

- Rozvinutí projekčních schopností
- Využití získaných zkušeností za dobu studia a praxe
- Aktuálnost tématu:
 - velká poptávka po bytech
 - výstavba na periferii
 - blízkost přírodě



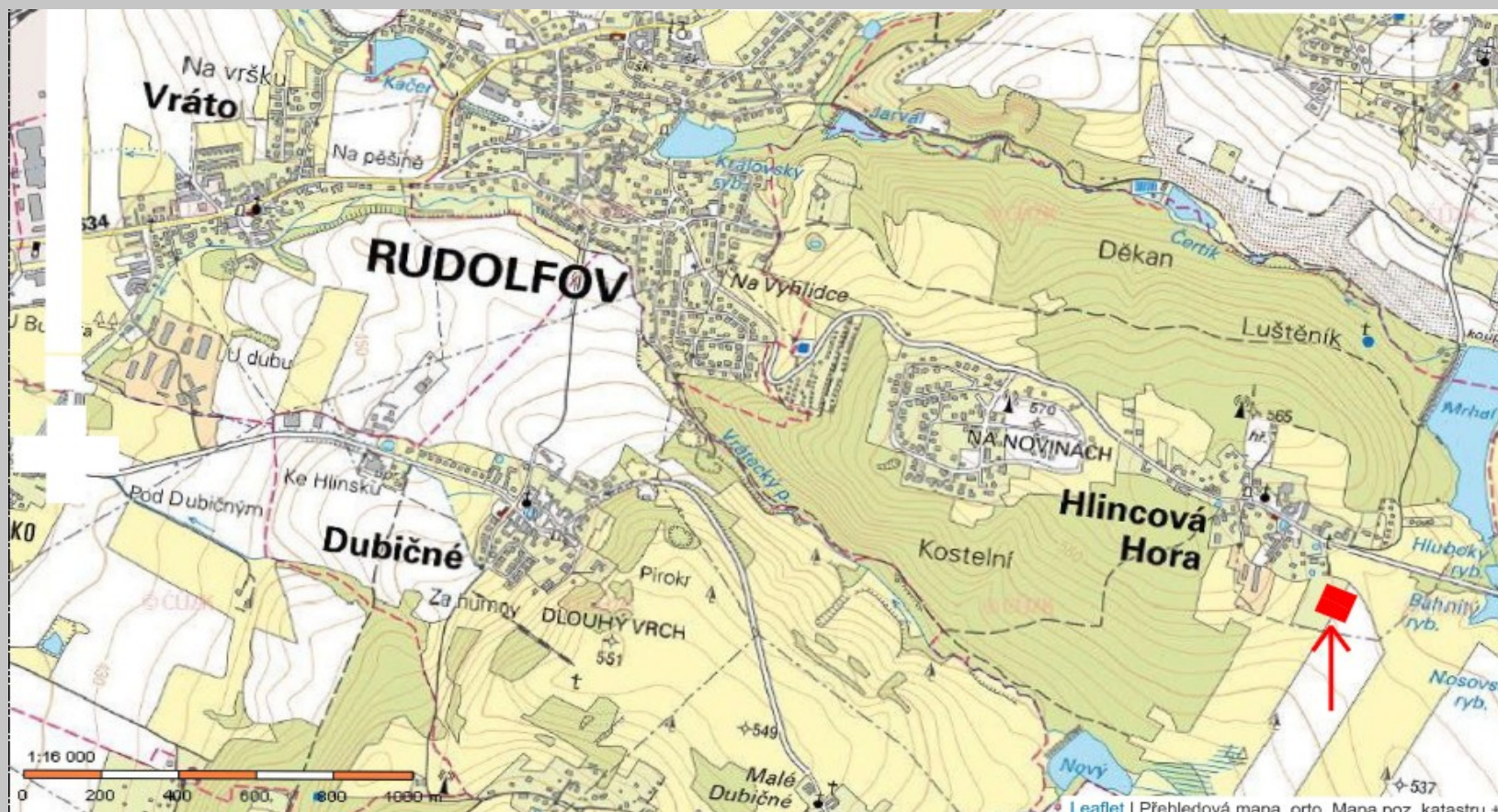
Cíl práce

Vypracování projektové dokumentace pro komplex bytových domů v obci Hlincova Hora:

- výkresová dokumentace v úrovni pro provádění stavby – ARS
- koncepce STK, PBŘ, TZB formou generelu.
- tepelně technické posouzení navržených funkcí
- výpočet energetického štítku obálky budovy
- vyhodnocení



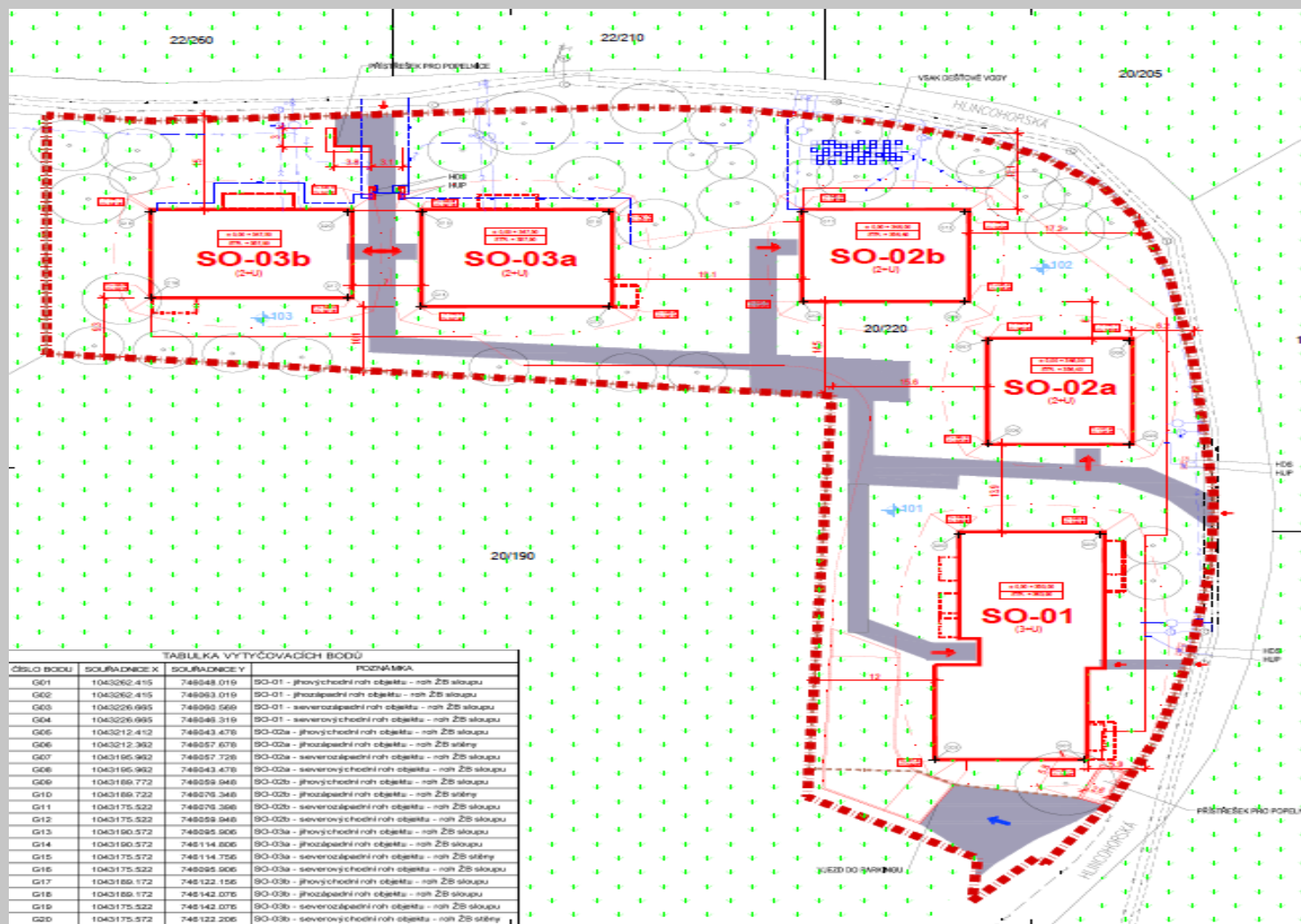
Umístění stavby - širší vztahy



Zdroj: vlastní (upravená mapa z KN)



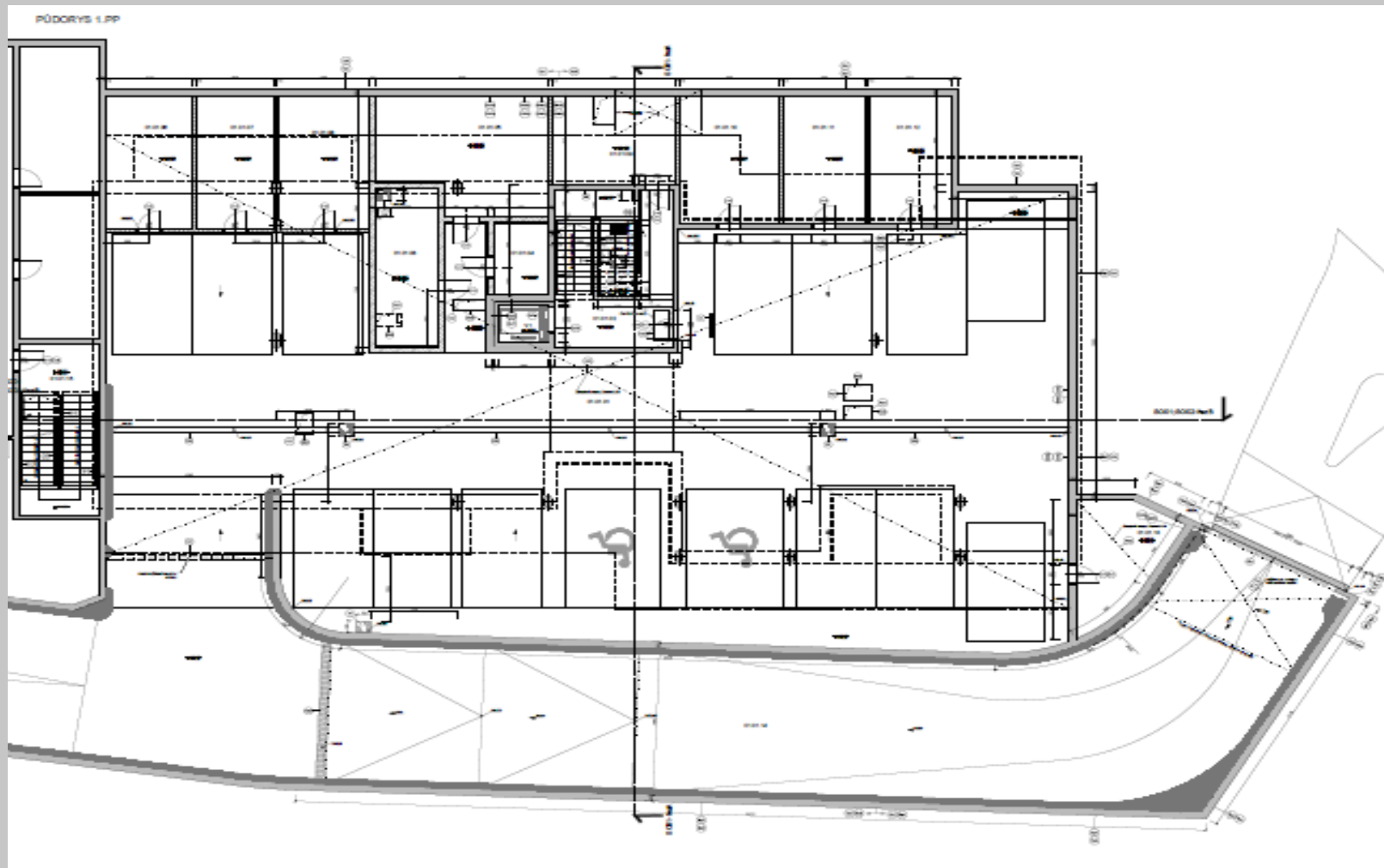
Umístění stavby



Zdroj: vlastní



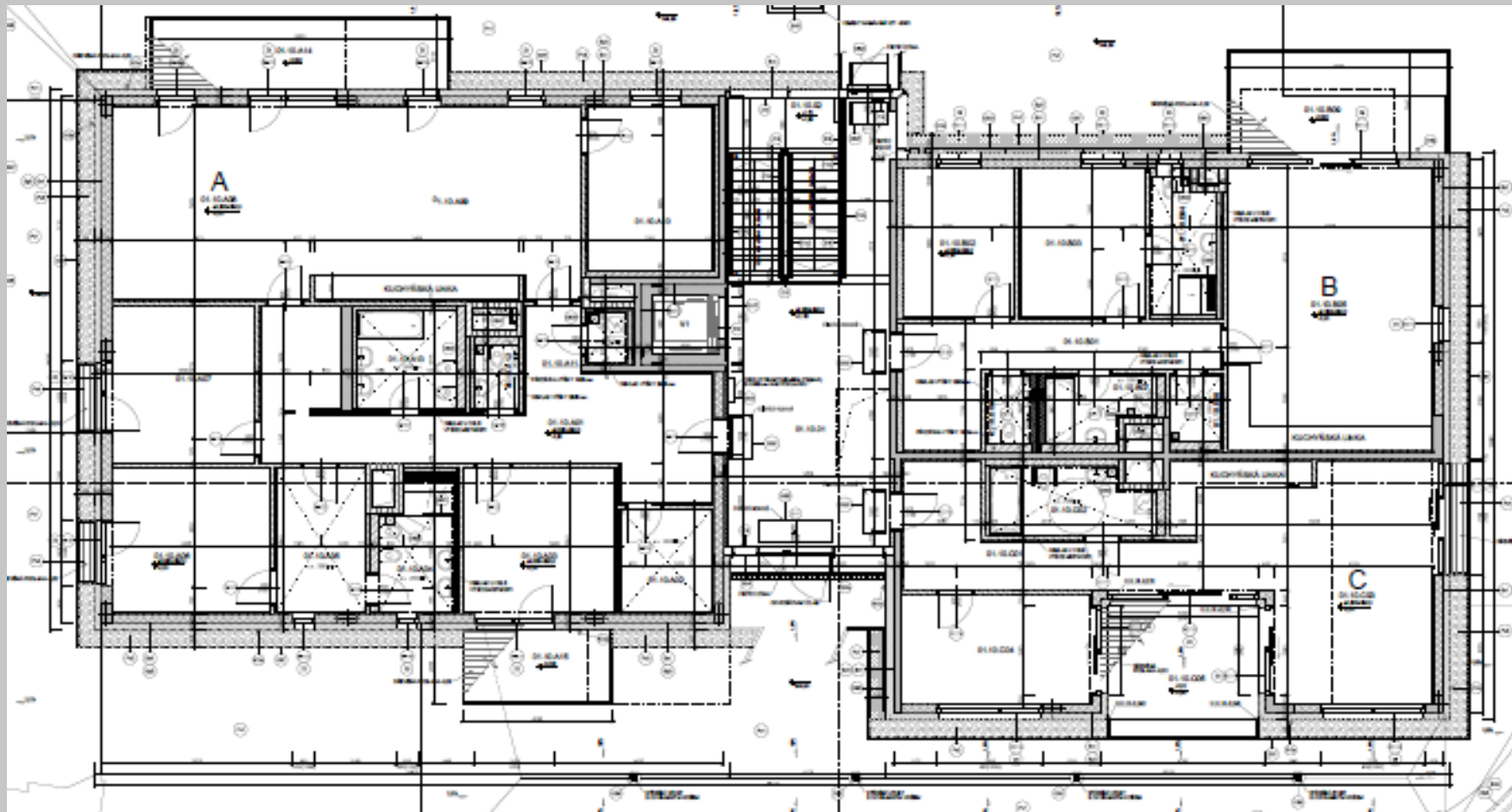
Architektonické a stavebně konstrukční řešení



Zdroj: vlastní



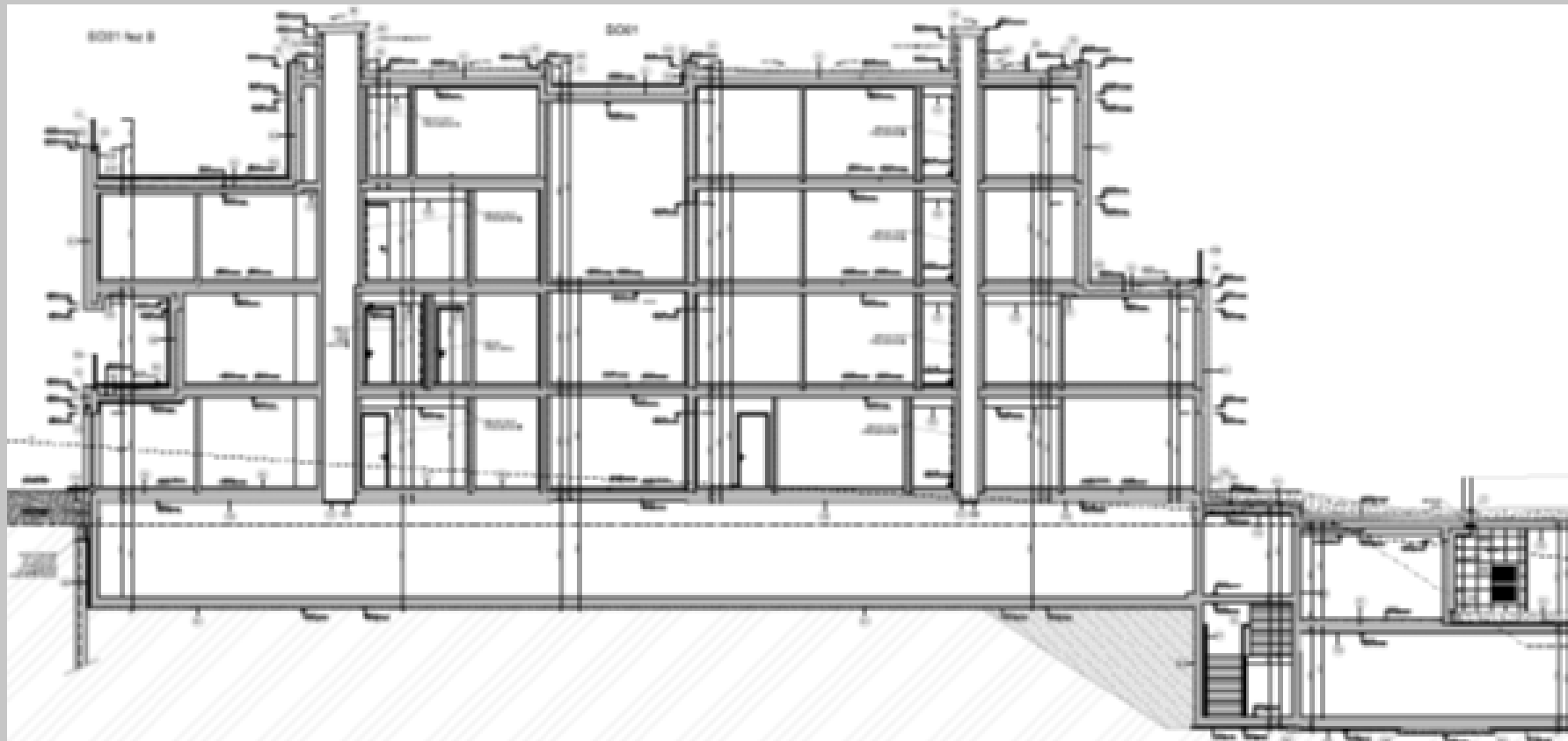
Architektonické a stavebně konstrukční řešení



Zdroj: vlastní



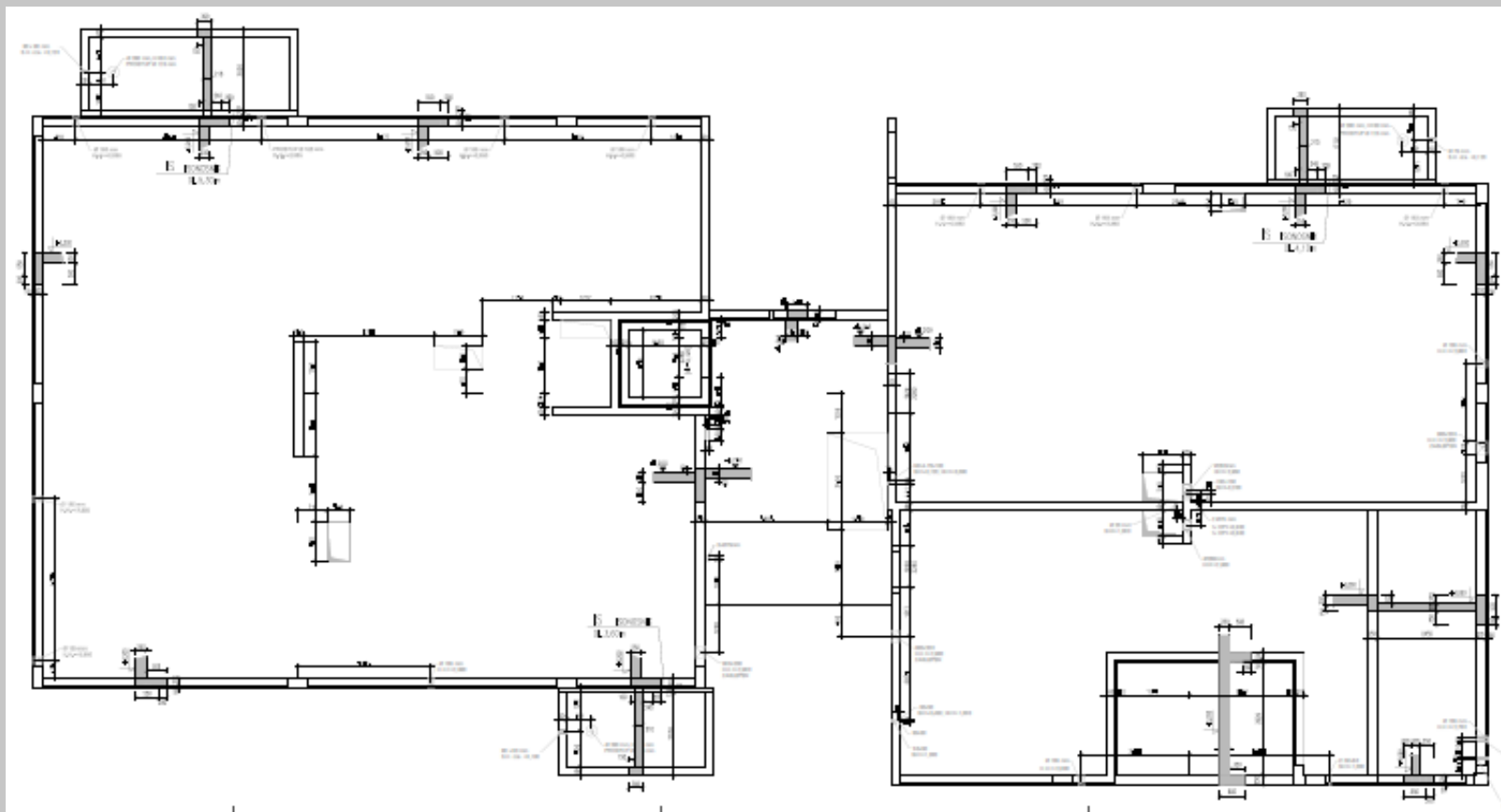
Architektonické a stavebně konstrukční řešení



Zdroj: vlastní



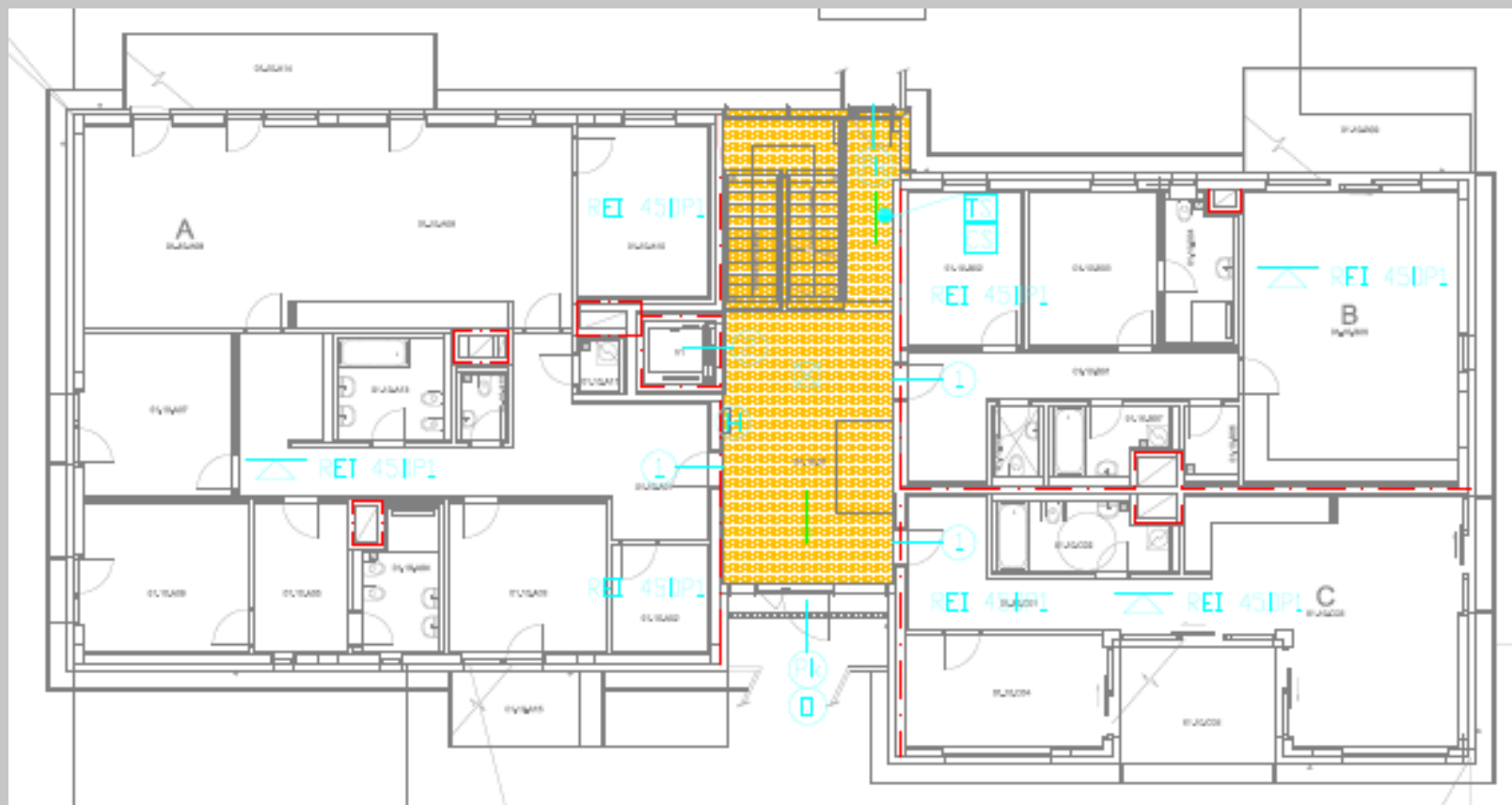
Stavebně konstrukční řešení



Zdroj: vlastní



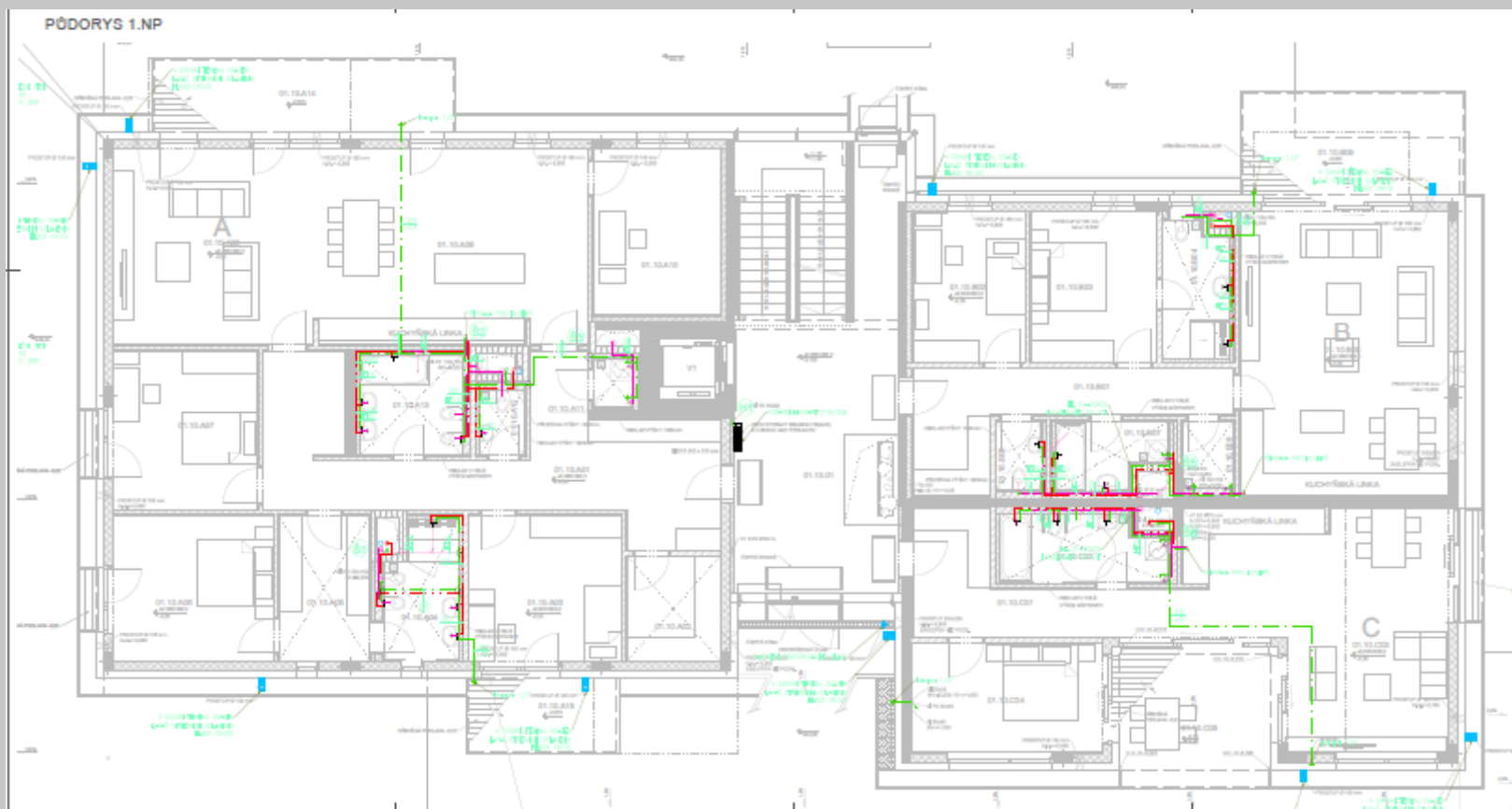
Požárně bezpečnostní řešení



Zdroj: vlastní



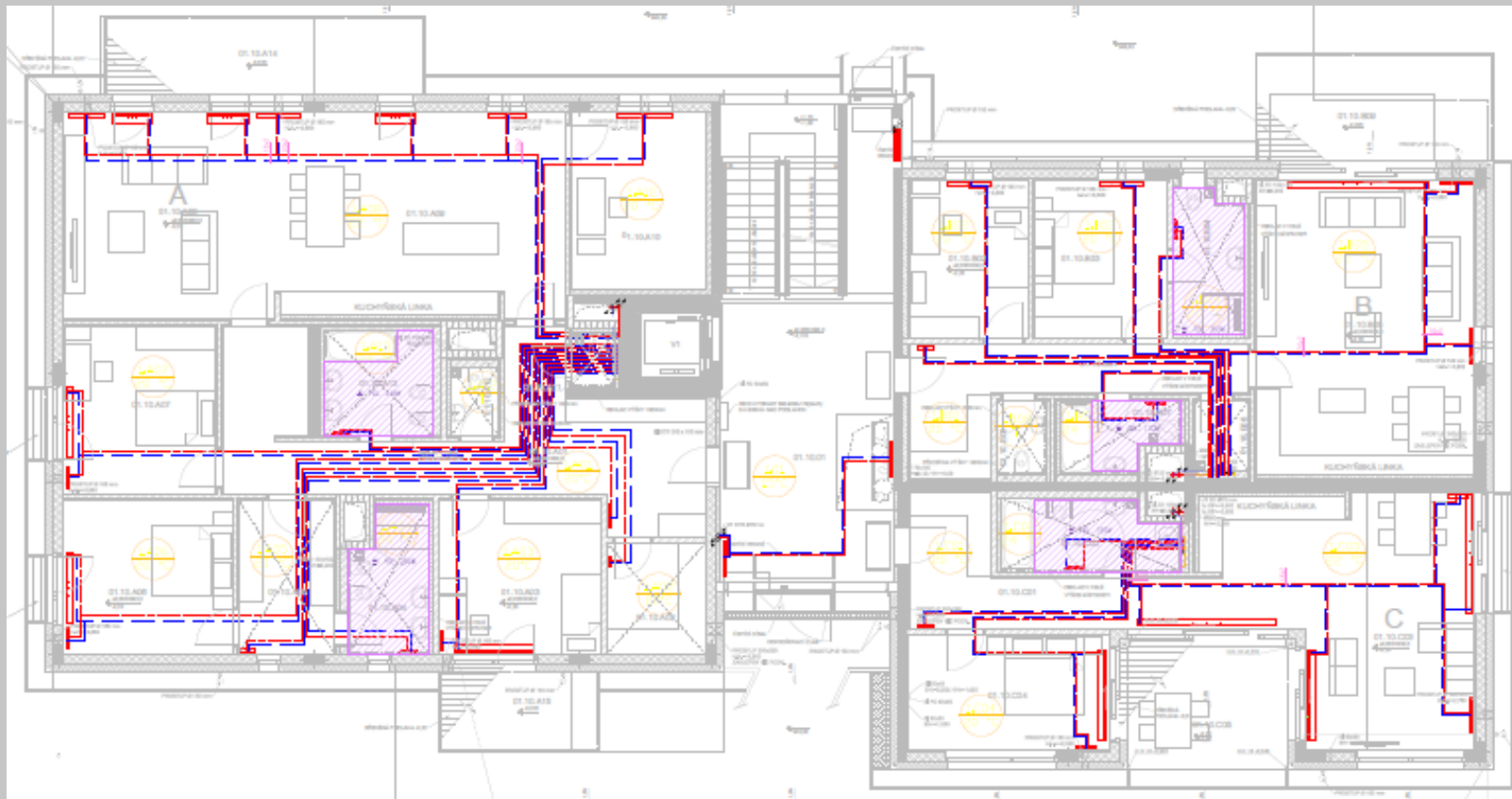
Vodovod a kanalizace



Zdroj: vlastní



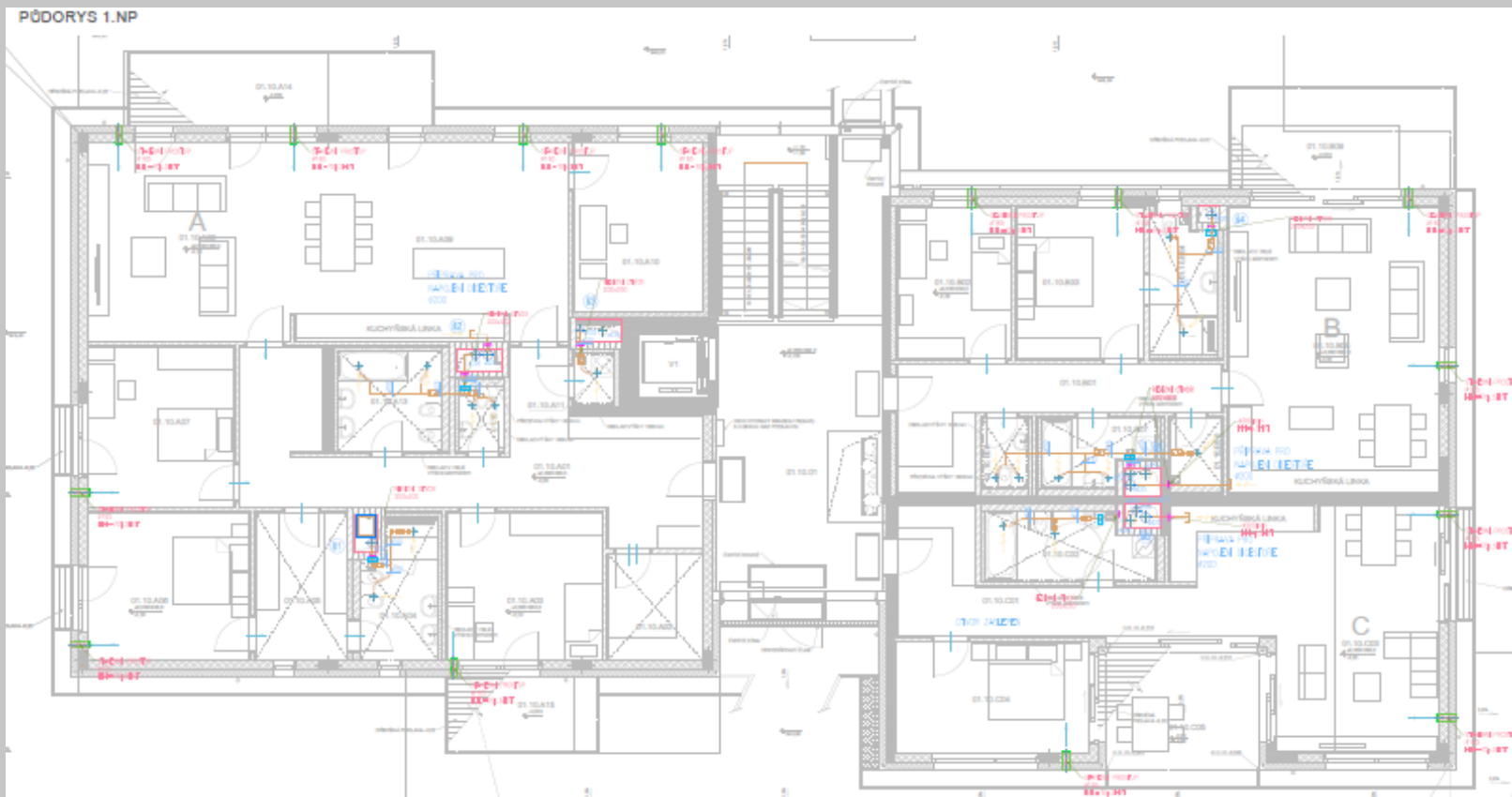
Vytápění



Zdroj: vlastní



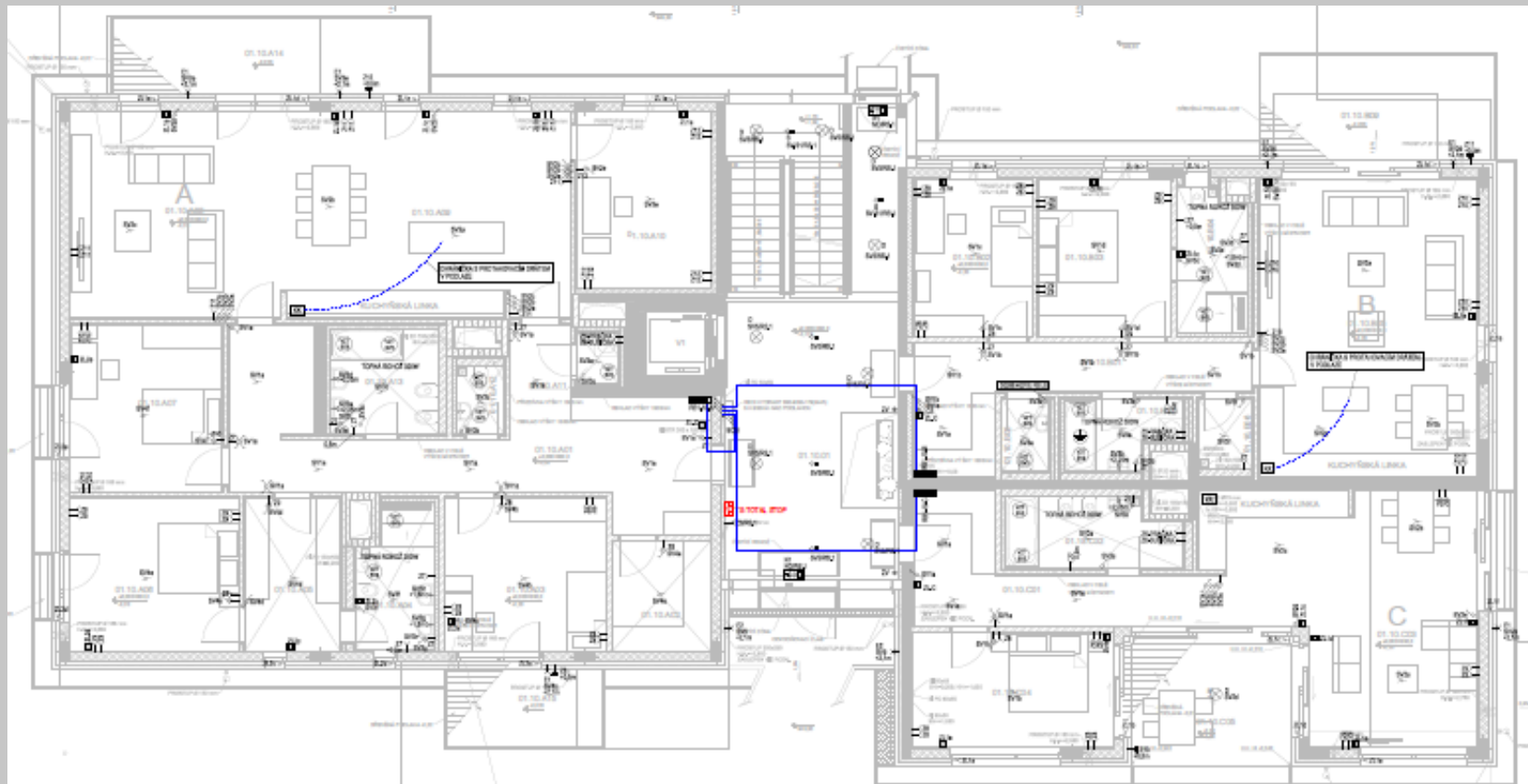
Vzduchotechnika



Zdroj: vlastní








Elektroinstalace



Zdroj: vlastní



Závěrečné shrnutí

- Prováděcí projekt architektonického a stavebně konstrukčního řešení vybraného objektu SO01 z komplexu bytových domů 
- Generel stavebně konstrukčního řešení a požárně bezpečnostního řešení 
- Koncepce rozvodů TZB formou generelu rozvodů. 
- Tepelně technické posouzení navržených kcí. 
- Výpočet energetického štítku obálky budovy 



Doplňující dotazy vedoucího

Vysvětlete pojem „bílá vana“.

Jaký je rozdíl mezi energetickým štítkem a průkazem energetické náročnosti budovy?



Doplňující dotazy oponenta

Je možné navrhnout parkování na povrchu, alespoň pro návštěvy areálu?

Záporové pažení stavební jámy je velmi nepravidelné, bylo by možné pro bezproblémovou realizaci pažení geometrii zjednodušit? Zasahuje kotvení záporového pažení na sousední pozemky? Pokud ano, jaký je nezbytný postup při záboru sousedních pozemků?

Jaké komplikace provázejí schvalování staveb v těsné blízkosti hranice pozemku a nedodržení požadavků vyhlášky 501/2006?



Děkuji za pozornost