



Vysoká škola technická a ekonomická v Českých Budějovicích  
Ústav technicko-technologický

# OBHAJOBÁ DIPLOMOVÉ PRÁCE

**Projekt novostavby řadových domů  
v rozsahu projektové dokumentace  
pro stavební povolení s ohledem  
na prostorové uspořádání objektů  
podle Feng shui**

**Autor diplomové práce:** Bc. Nikola Huislová

**Vedoucí diplomové práce:** Ing. Vladimír Nývlt, MBA, Ph.D.

**Oponent bakalářské práce:** Ing. Jana Hubálovská

České Budějovice, Červen 2018

# Obsah

- ▶ Motivace
- ▶ Cíl práce
- ▶ Umístění
- ▶ Urbanistický návrh
- ▶ Dispozice – S01
- ▶ Konstrukční a materiálové řešení
- ▶ Izolační řešení
- ▶ Posouzení 1. ŘRD z hlediska Feng-shui
- ▶ Stručné závěrečné shrnutí
- ▶ Doplnující dotaz vedoucího práce
- ▶ Doplnující dotaz oponenta práce

# Motivace

- ▶ Osobní zájem o dané téma
- ▶ Možnost přiblížit učení Feng-shui
- ▶ Aktuálnost tématu

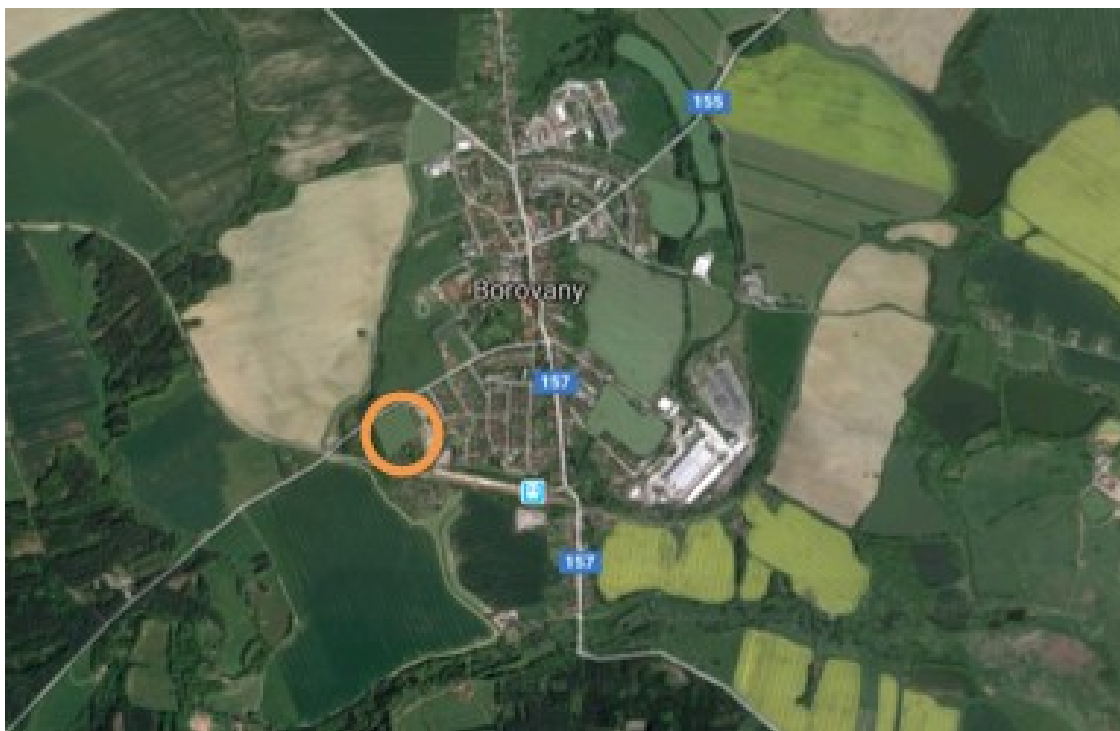


# Cíl práce

- ▶ Architektonická studie stavby komplexu 4 řadových domů ve vybrané lokalitě
- ▶ Posouzení z hlediska feng-shui
- ▶ Rozpracování do projektové dokumentace dle vyhlášky č. 499/2006 Sb. § 2 – Projektová dokumentace pro vydání stavebního povolení v částech D.1.1 až D.1.4 a v rozsahu vymezeném vedoucím práce: stavební výkresová dokumentace bez statických výpočtů, požárně bezpečnostní řešení a vybrané výkresy TZB ve schématické podrobnosti

# Umístění

- ▶ Borovany, západní část města
- ▶ Pozemek parc. č. 4885, výměra 22044 m<sup>2</sup>



Zdroj: Mapy Google



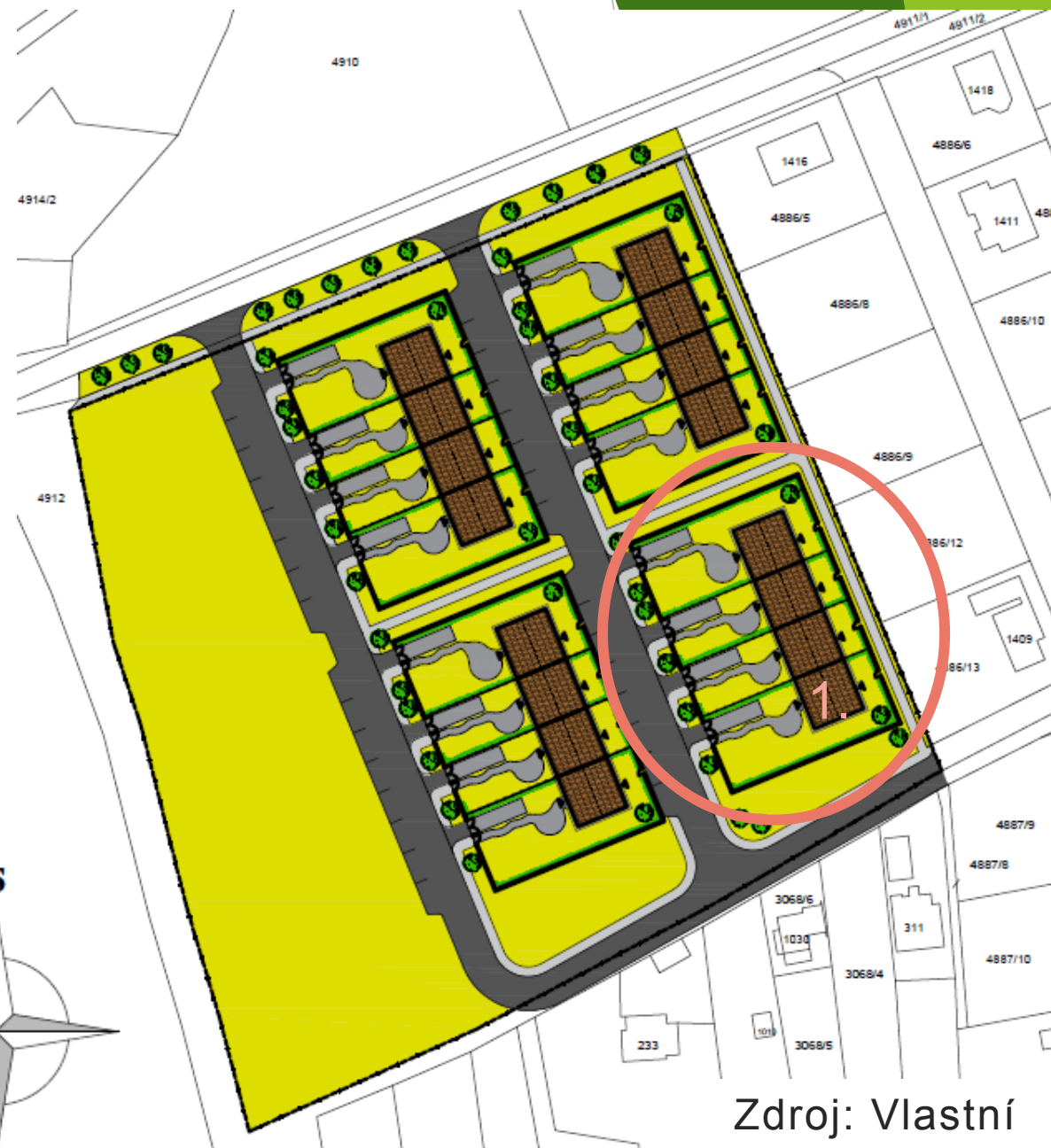
Zdroj: Vlastní



Zdroj: Vlastní

# Urbanistický návrh

-  Zeleň – zatravnění
-  Komunikace a parkoviště
-  Chodníky – veřejné
-  Stání a chodníky – soukromé
-  Objekty – komplexy řadových RD
-  Vzrostlá zeleň – stromy
-  Vzrostlá zeleň – živý plot (keře)



Zdroj: Vlastní

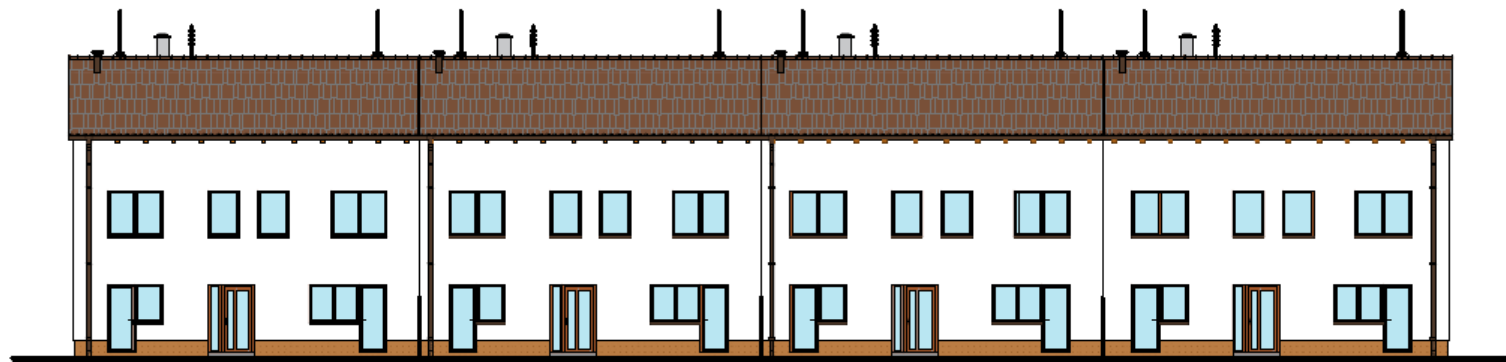
# Dispozice – S01

## Identifikační údaje

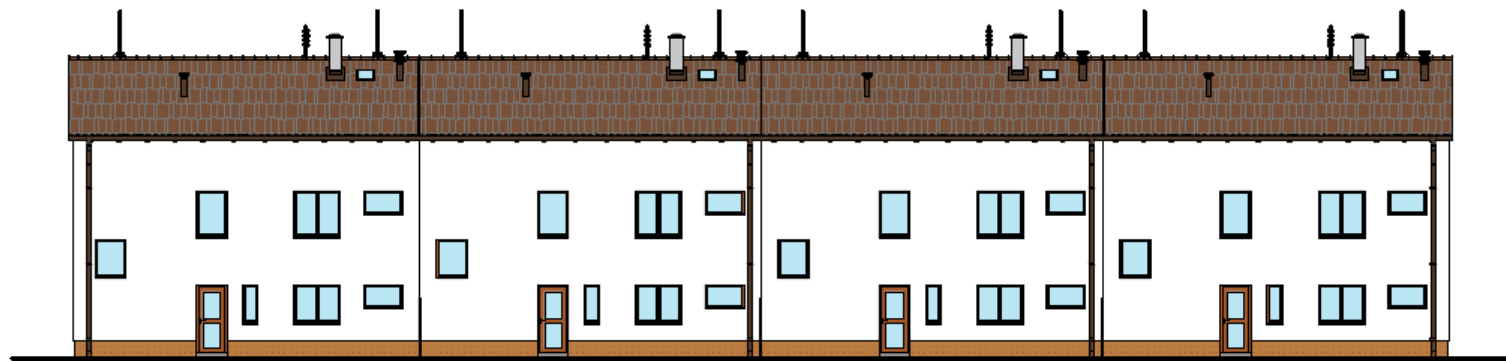
- ▶ Zastavěná plocha komplexu řadových RD – S01: cca 487,30 m<sup>2</sup>
- ▶ Obestavěný prostor komplexu řadových RD – S01: cca 4329,70 m<sup>3</sup>
- ▶ Výška stavby od ÚT (ke hřebeni): cca 10 m
- ▶ Počet bytových jednotek v S01: 4 bytové jednotky
- ▶ Velikost oplocené plochy řadového RD – 1.: cca 646 m<sup>2</sup>
- ▶ Užitná plocha řadového RD – 1.: cca 291,55 m<sup>2</sup>
- ▶ Velikost bytové jednotky řadového RD – 1.: 6+kk
- ▶ Počet trvale bydlících osob řadového RD – 1.: 4 osoby

# Pohledy

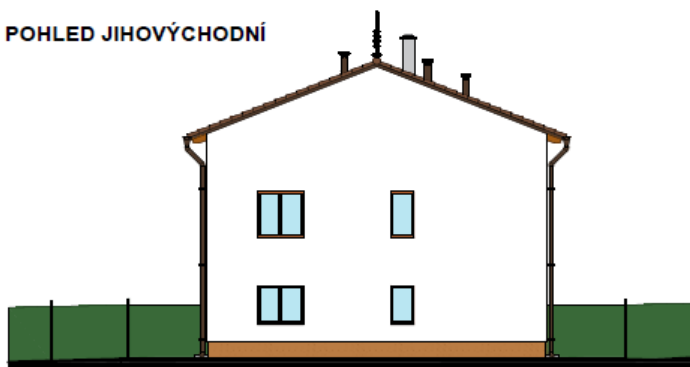
POHLED JIHOZÁPADNÍ - HLAVNÍ PRŮČELÍ



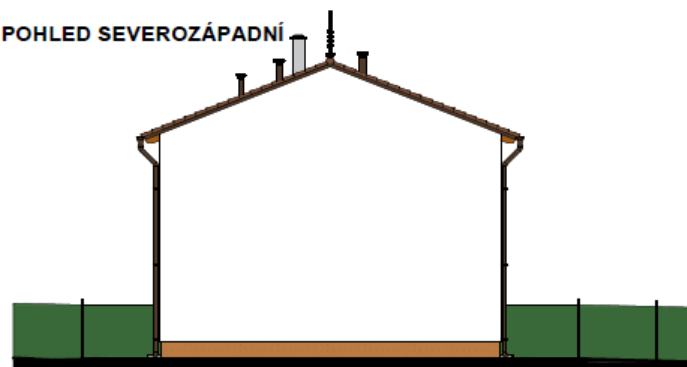
POHLED SEVEROVÝCHODNÍ



POHLED JIHOVÝCHODNÍ



POHLED SEVEROZÁPADNÍ



Zdroj: Vlastní



# Půdorys 1.NP (S01)



Zdroj: Vlastní

# Půdorys 2.NP (S01)



LIŽTNÁ PLOCHA 2.NP 4x 88,69 m<sup>2</sup>

Zdroj: Vlastní

# Studie 1. ŘRD – půdorysu 1.NP



ZÁDVEŘÍ – 5,83 m<sup>2</sup>

PŘEDSÍŇ – 6,46 m<sup>2</sup>

PRACOVNA – 8,75 m<sup>2</sup>

WC – 2,20 m<sup>2</sup>

TECHNICKÁ MÍSTNOST – 3,80 m<sup>2</sup>

KOUPELNA – 5,77 m<sup>2</sup>

POKOJ – 8,23 m<sup>2</sup>

CHODBA 1 – 7,43 m<sup>2</sup>

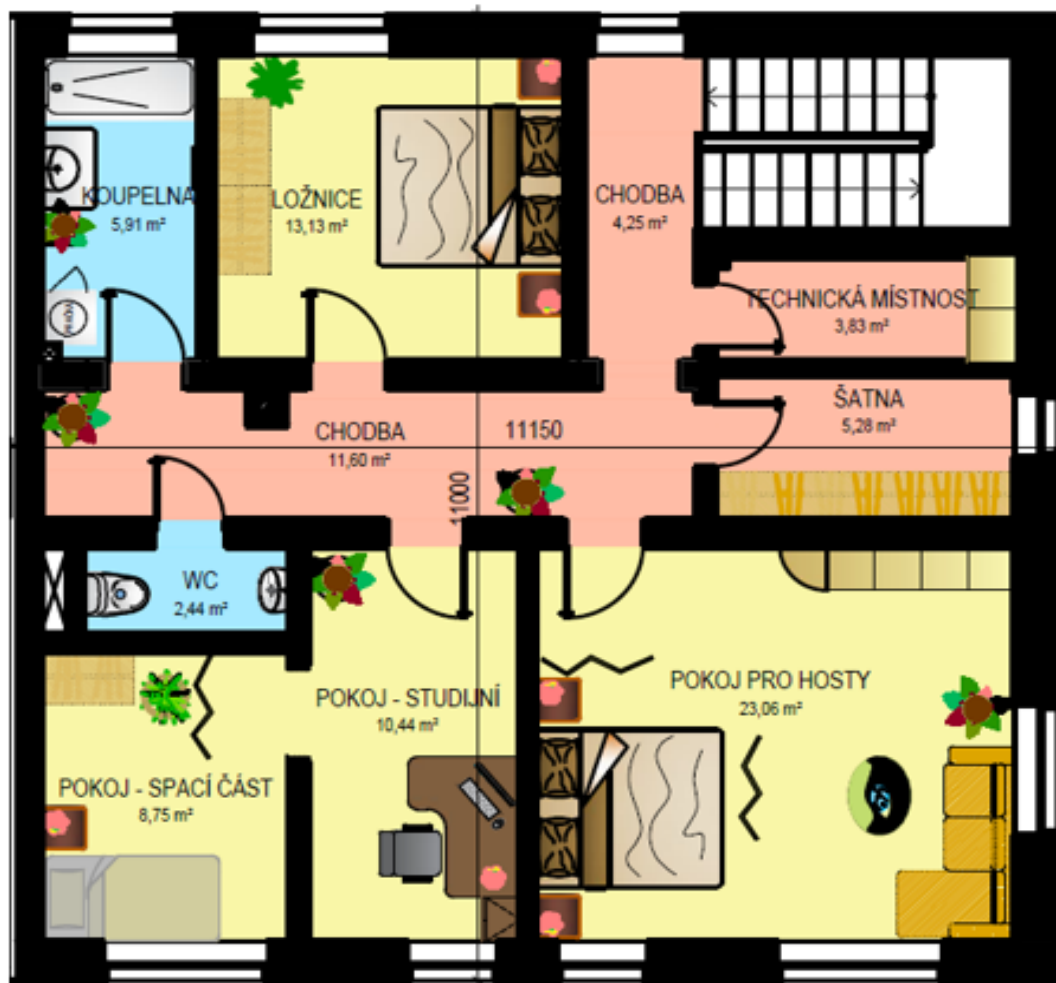
CHODBA 2 – 4,42 m<sup>2</sup>

KUCHYNĚ – 9,98 m<sup>2</sup>

SKLAD – 2,88 m<sup>2</sup>

Zdroj: Vlastní

# Studie 1. ŘRD – půdorysu 2.NP



CHODBA 1	– 4,25 m <sup>2</sup>
TECHNICKÁ MÍSTNOST	– 3,83 m <sup>2</sup>
ŠATNA	– 5,28 m <sup>2</sup>
POKOJ PRO HOSTY	– 23,06 m <sup>2</sup>
POKOJ – STUDIJNÍ	– 10,44 m <sup>2</sup>
POKOJ – SPACÍ ČÁST	– 8,75 m <sup>2</sup>
WC	– 2,44 m <sup>2</sup>
CHODBA 2	– 11,60 m <sup>2</sup>
KOUPELNA	– 5,91 m <sup>2</sup>
LOŽNICE	– 13,13 m <sup>2</sup>

Zdroj: Vlastní

# Konstrukční a materiálové řešení

- ▶ Základy: betonové
- ▶ Svislé konstrukce: Systém Heluz, komín Heluz Izostat (plyn)
- ▶ Vodorovné konstrukce: strop Heluz Miako, překlady Heluz
- ▶ Schodiště: prefabrikované železobetonové dílce na vibroizolaci,  
JAP Kombo PP stahovací schody
- ▶ Krov: dřevěná vaznicová soustava (stojatá stolice)
- ▶ Zastřešení: Tondach Románská 12
- ▶ Otvory: Europrofily s trojsklem

# Izolační řešení

- ▶ TI použité na objektu: Isover EPS Grey 100, Isover Styrodur 3000, Isover TF Profi, Isover Fassil, Isover UNI, Isover Unirol Plus, Topdek 022 PIR
- ▶ ZI: vibroizolace Sylomer SR, Isover N,4
- ▶ PI: protipožární izolační desky
- ▶ HI: Glastek 40 special mineral, Isover Vario KM Duplex UV, Dekfol N AI 170 Special, Dekten Multi-Pro II

# Posouzení 1.ŘRD z hlediska Feng-shui




Zdroj: Vlastní

# Posouzení - šablona „čtyřiadvaceti hor“



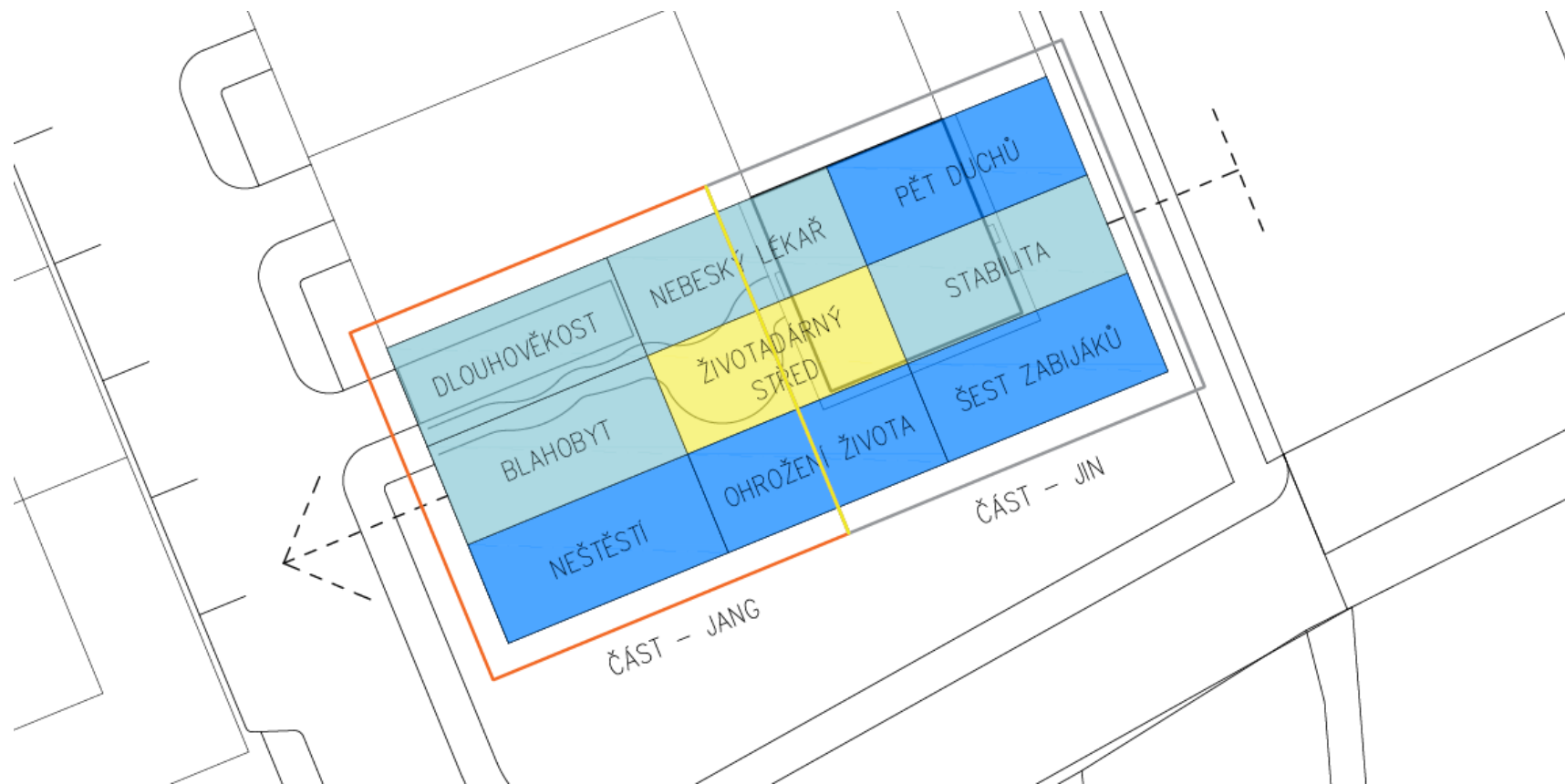
## LEGENDA PLOCH

-  ELEMENT VODA – SEVER
-  ELEMENT ZEMĚ – SV, JZ
-  ELEMENT DŘEVO – VÝCHOD, JV
-  ELEMENT OHEŇ – JH
-  ELEMENT KOV – ZÁPAD, SZ
-  PŮSOBÍCÍ ŠÁRY OD SOUSEDNÍCH OBJEKTŮ




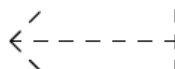
Zdroj: Vlastní



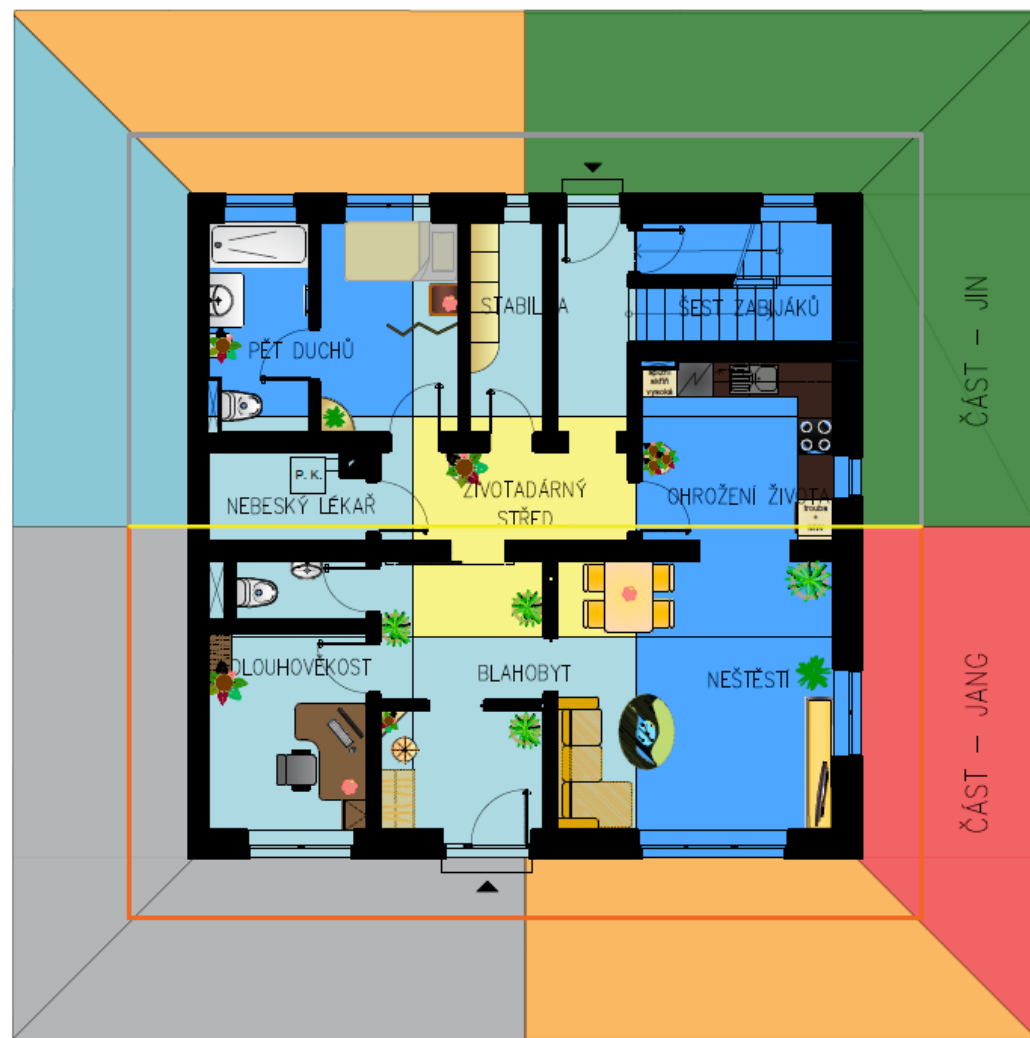
# Posouzení - šablona „paláců“



## LEGENDA PLOCH

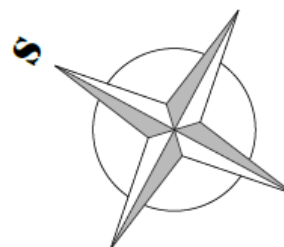
-  PŘÍZNIVÉ SEKTORY
-  NEPŘÍZNIVÉ SEKTORY
-  STŘED - KUA 8 - DŮM ZEMĚ
-  SMĚR VYHLIŽENÍ DOMU

# Posouzení – 1.NP



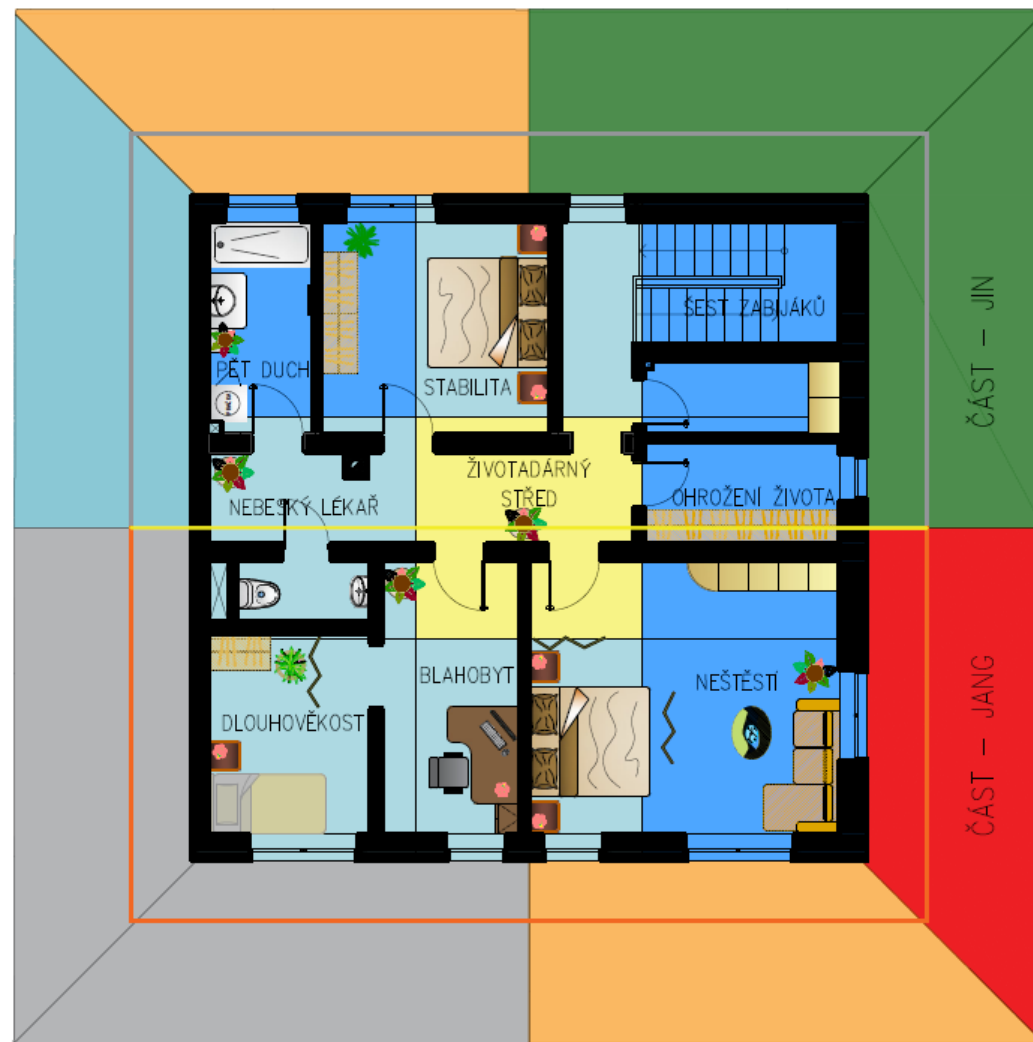
## LEGENDA PLOCH

-  ELEMENT VODA – SEVER
-  ELEMENT ZEMĚ – SV, JZ
-  ELEMENT DŘEVO – VÝCHOD, JV
-  ELEMENT OHEŇ – JIH
-  ELEMENT KOV – ZÁPAD, SZ
-  PŘÍZNIVÉ SEKTORY
-  NEPŘÍZNIVÉ SEKTORY
-  STŘED – KUA 8 – DŮM ZEMĚ



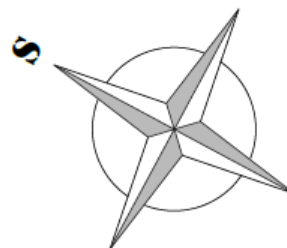
Zdroj: Vlastní

# Posouzení – 2.NP



## LEGENDA PLOCH

-  ELEMENT VODA – SEVER
-  ELEMENT ZEMĚ – SV, JZ
-  ELEMENT DŘEVO – VÝCHOD, JV
-  ELEMENT OHEŇ – JIH
-  ELEMENT KOV – ZÁPAD, SZ
-  PŘÍZNIVÉ SEKTORY
-  NEPŘÍZNIVÉ SEKTORY
-  STŘED – KUA 8 – DŮM ZEMĚ



Zdroj: Vlastní

# Stručné závěrečné shrnutí

- ▶ Objekt odpovídá požadavkům dnešního životního stylu
- ▶ Jedná se o stavbu s výjimečnou vnitřní atmosférou
- ▶ Stavba je architektonicky a dispozičně originální
  
- ▶ **Cíl byl splněn**



# Doplňující dotaz vedoucího práce

- ▶ Zkuste porovnat klady a zápory klasického návrhu běžně používaného v ČR s tím, kdyby bylo použito návrhu podle Feng Shui, jsou zde rozdíly? A v čem?

## **Odpověď:**

- ▶ Vesmír, příroda, člověk / praktičnost, funkčnost
- ▶ Přírodní materiály / různé půdorysné tvary
- ▶ Ohled na životní prostředí / negativní šáry

# Doplňující dotaz oponenta práce

- ▶ Proč nebyl do projektu zařazena tzv. „Letící hvězda“, která se věnuje právě zmíněnému času a je důležitou součástí v případě sestavování projektu podle feng shui?

## **Odpověď:**

- ▶ Letící hvězda = časová dimenze = pohyblivost

Děkuji za Vaši pozornost

