



Vysoká škola technická a ekonomická
v Českých Budějovicích

PROJEKT NOVOSTAVBY BYTOVÉHO DOMU V PODROBNOSTI DPS

Autor diplomové práce:

Bc. Luboš Pokorný

Vedoucí diplomové práce:

Ing. arch. Filip Landa

Oponent diplomové práce:

Ing. Jana Hubálovská

Červen 2018

OBSAH

- Cíl práce
- Výběr tématu
- Umístění stavby
- Údaje o stavbě
- Konstrukční řešení
- Vizualizace
- Požárně bezpečnostní řešení
- Technika prostředí staveb



CÍL PRÁCE

- Vypracování architektonické studie bytového nebo polyfunkčního domu ve vybrané lokalitě.
- Rozpracování do projektové dokumentace dle vyhlášky č. 499/2006 Sb. § 3 v částech D.1.1 až D.1.4 a v rozsahu vymezeném vedoucím práce: požárně bezpečnostní řešení a výkresy TZB ve schematické podrobnosti.



VÝBĚR TÉMATU

- Zájem o dané téma
- Rozvinutí projekčních schopností

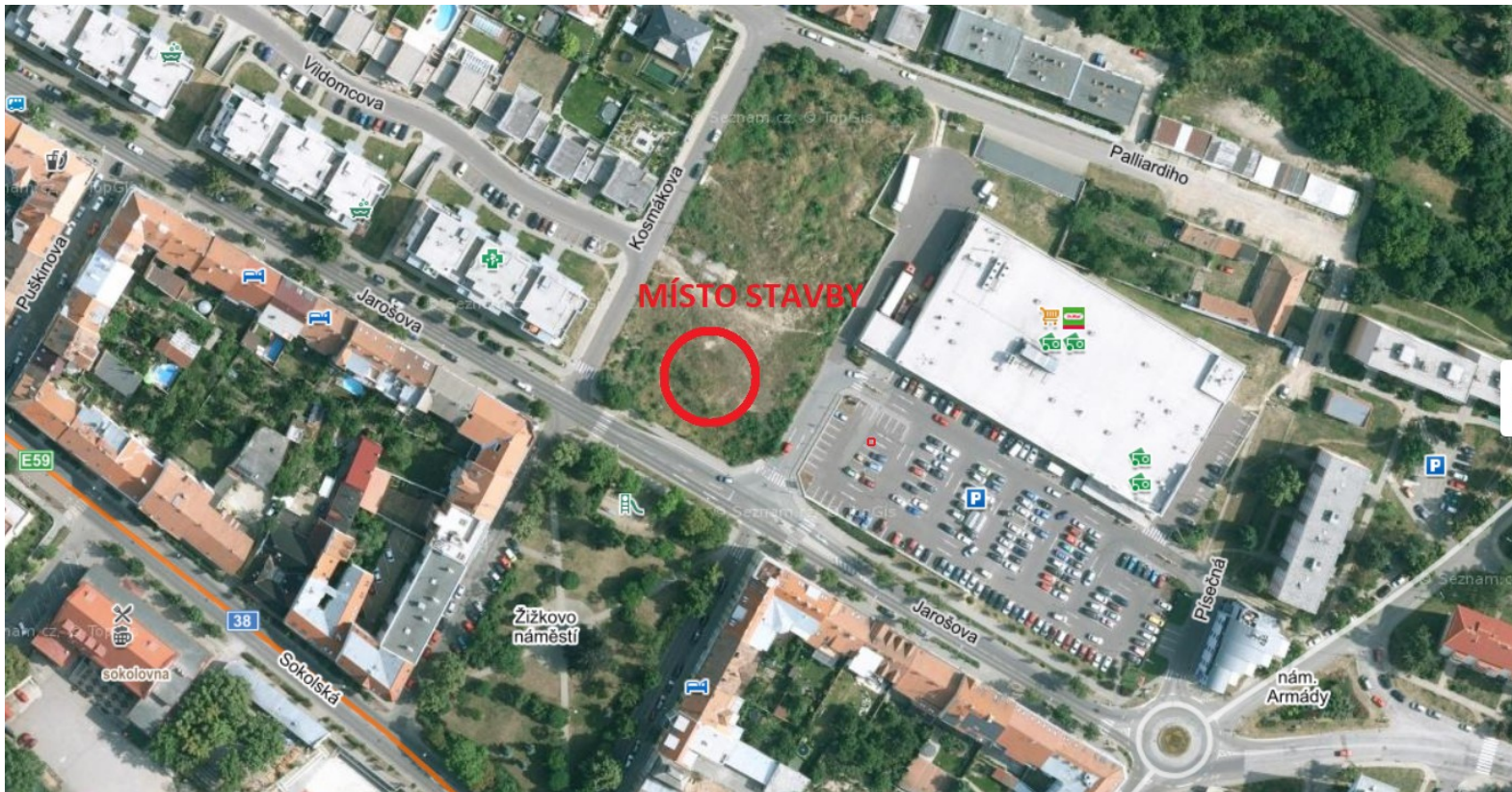


UMÍSTĚNÍ STAVBY

ZNOJMO

KATASTRÁLNÍ ÚZEMÍ - ZNOJMO-MĚSTO

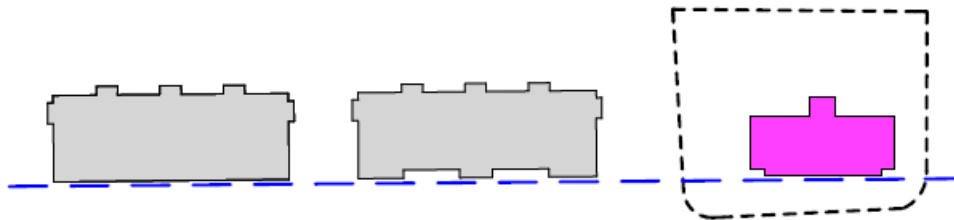
PARCELNÍ ČÍSLO: 2092/32



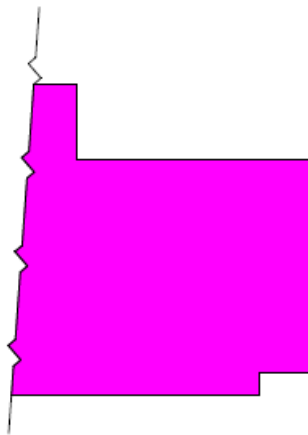
Zdroj: Google maps



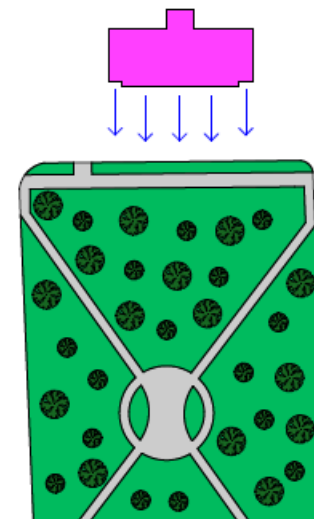
VÝCHODISKA NÁVRHU



V prvotní fázi návrhu bylo důležité zohlednit začlenění budovy do struktury okolních objektů. Nejbližší okolí tvoří trojice bytových domů, které se zvolenou parcelou sousedí a na které bude navrhovaný bytový dům navazovat. Ná vaznost bude docílena kopírováním uliční čáry a navržením členitějšího tvaru objektu.



Na jihovýchodní straně objektu se nachází parkoviště supermarketu. To může na obyvatele bytového domu působit negativně a to jak z akustických důvodů, tak i z důvodů estetických. Jako řešení bylo zvoleno řadové vysázení stromů, které by mělo tyto vjemy alespoň částečně tlumit.

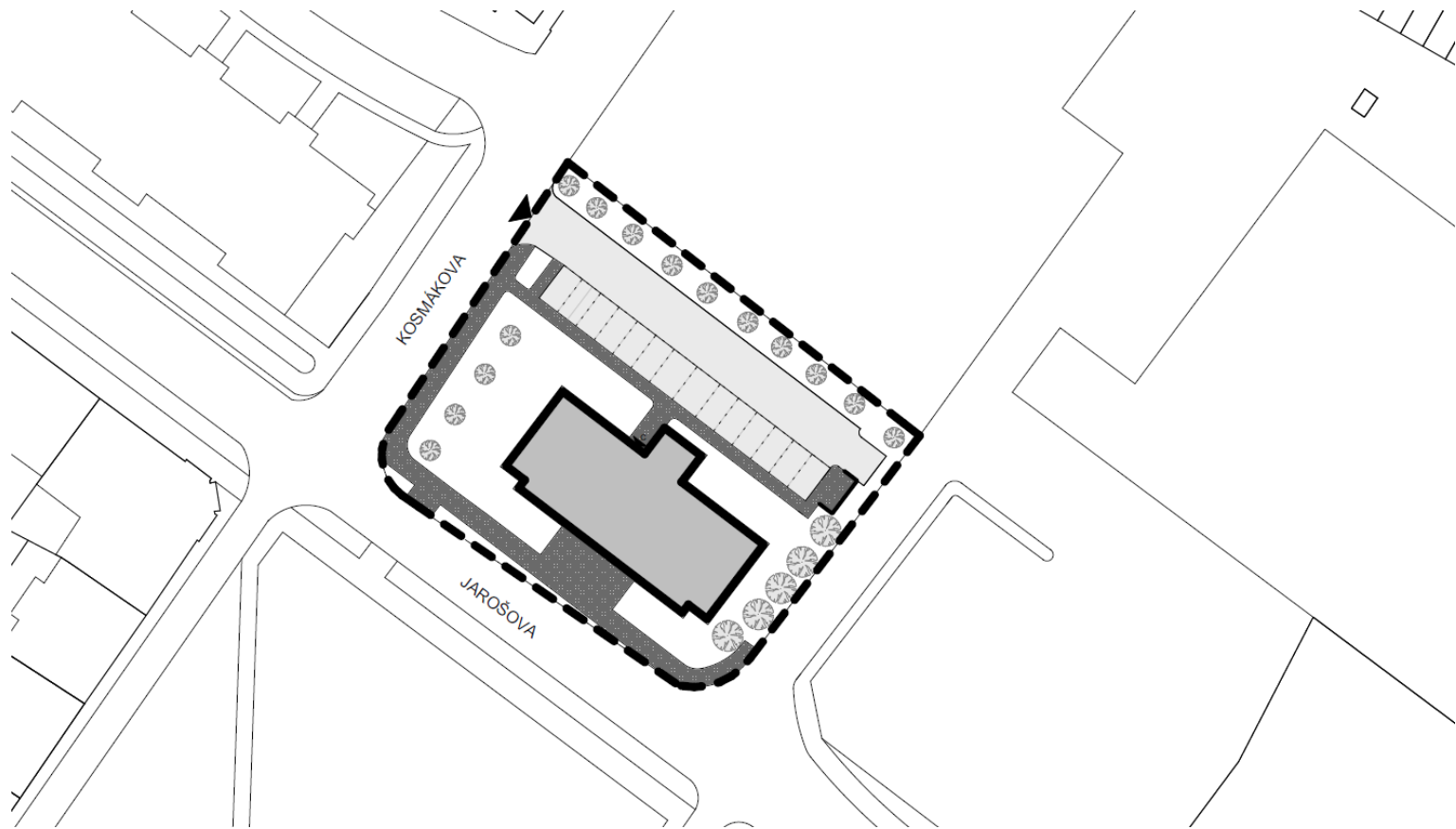


Při návrhu dispozice bylo využito skutečnosti, že se ve směru na jihozápad od objektu nachází městský park. Ten by mohl za daných okolností vytvářet příjemný výhled a proto byly tímhle směrem namířeny obývací místnosti a velká část ložnic.

Zdroj: vlastní



OSAZENÍ STAVBY



Zdroj: vlastní



ÚDAJE O STAVBĚ

- Zastavěná plocha: 398 m²
- Obestavěný prostor: 5312 m³
- Zpevněné plochy: 867 m²
- Výška objektu: 13,35 m
- Počet podlaží: 4
- Počet bytových jednotek: 10
- Počet provozoven: 2
- Počet uživatelů: 26



DISPOZICE 1.NP



Zdroj: vlastní



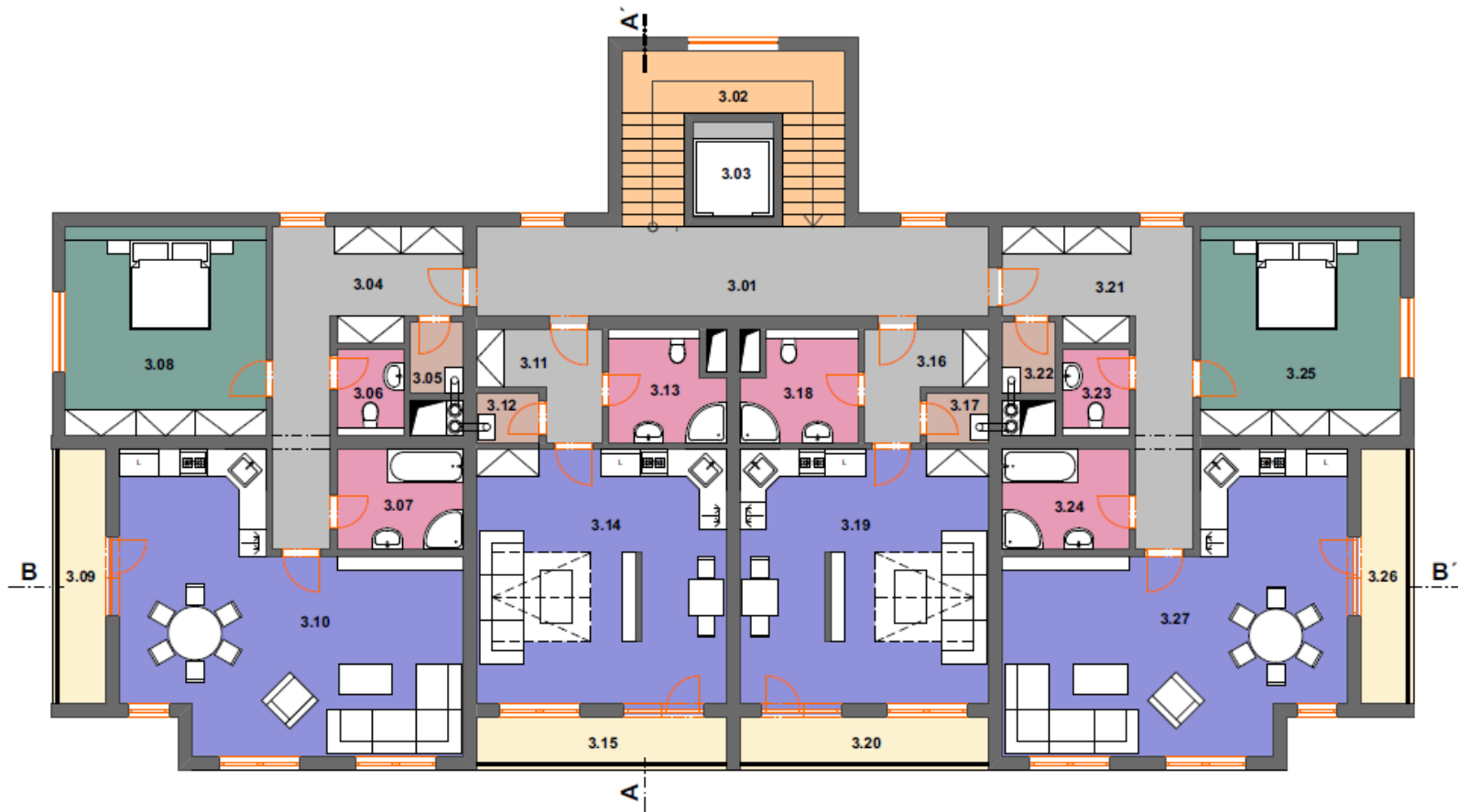
DISPOZICE 2.NP



Zdroj: vlastní



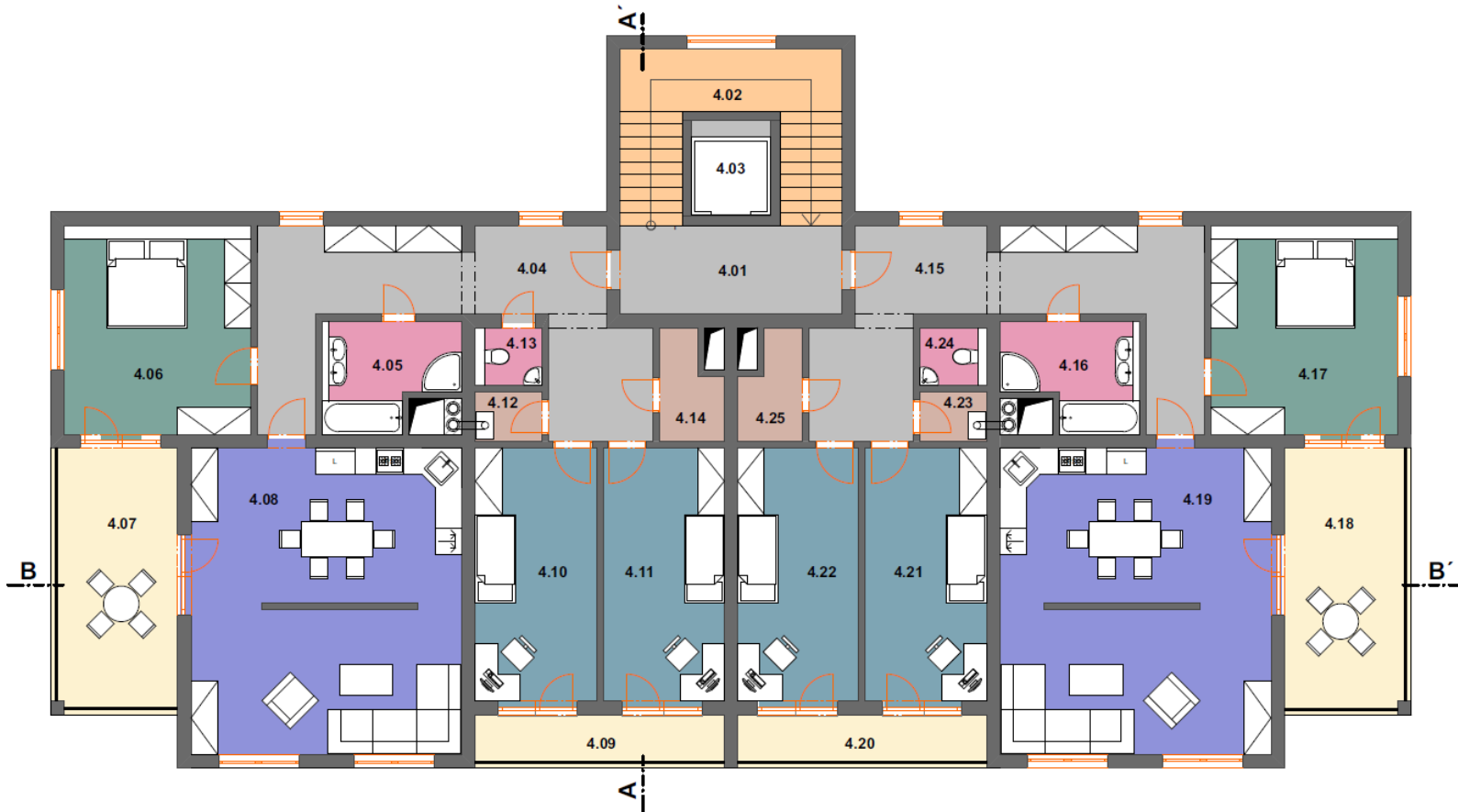
DISPOZICE 3.NP



Zdroj: vlastní



DISPOZICE 4.NP



Zdroj: vlastní



KONSTRUKČNÍ ŘEŠENÍ

- Základy:
 - Prostý beton + ztracené bednění
- Stěny:
 - Obvodové zdivo POROTHERM 30 PROFI
 - Vnitřní nosné zdivo POROTHERM 30 AKU SYM
 - Příčky POROTHERM 14 PROFI
- Vodorovné konstrukce:
 - ŽB stropní desky FILIGRÁN
- Schodiště:
 - ŽB monolitické
- Střecha:
 - Jednoplášťová plochá se stabilizační vrstvou



VIZUALIZACE



Zdroj: vlastní



VIZUALIZACE



Zdroj: vlastní



POŽÁRNĚ BEZPEČNOSTNÍ ŘEŠENÍ

- Každá bytová jednotka, provozovna a šachta tvoří samostatný požární úsek
- Chráněná úniková cesta – schodiště
- Vybavení objektu:
 - Vnější hydrant
 - Hasicí přístroje
 - Hadicový systém
 - Autonomní detekce
 - Nouzové osvětlení



TECHNIKA PROSTŘEDÍ STAVEB

- Vytápění plynovými kotli
 - Radiátory
 - Konvektory
 - Podlahové vytápění



SHRNUTÍ

- Architektonická studie ✓
- Architektonicko-stavební řešení ✓
- Stavebně konstrukční řešení ✓
- Požárně bezpečnostní řešení ✓
- Technika prostředí staveb ✓

➤ **Cíl práce byl splněn.**



DĚKUJI ZA POZORNOST.

