

Návrh rekonstrukce objektu občanské vybavenosti

Vypracoval: Bc. Tomáš Hořejší

Vedoucí diplomové práce: Ing. Michal Kraus, Ph.D

Oponent diplomové práce: Ing. Jan Prem



Obsah prezentace

- Cíl práce
- Umístění stavby
- Materiálové řešení objektu
- Dokumentace původního stavu
- Dokumentace bouracích prací
- Dokumentace návrhu

Cíl práce

- Návrh rekonstrukce objektu občanské vybavenosti
 - Zpracování pasportu stavby
 - Zpracování dokumentace bouracích prací
 - Zpracování návrhu ve stupni pro provádění stavby
 - Zpracování části techniky prostředí
 - Posouzení tepelně – technických charakteristik navržených konstrukcí
- Rozšíření kapacity skladovacích prostor
- Rozšíření prodejní plochy
- Rozšíření stávající bytové jednotky
- Vytvoření nové bytové jednotky

Umístění stavby

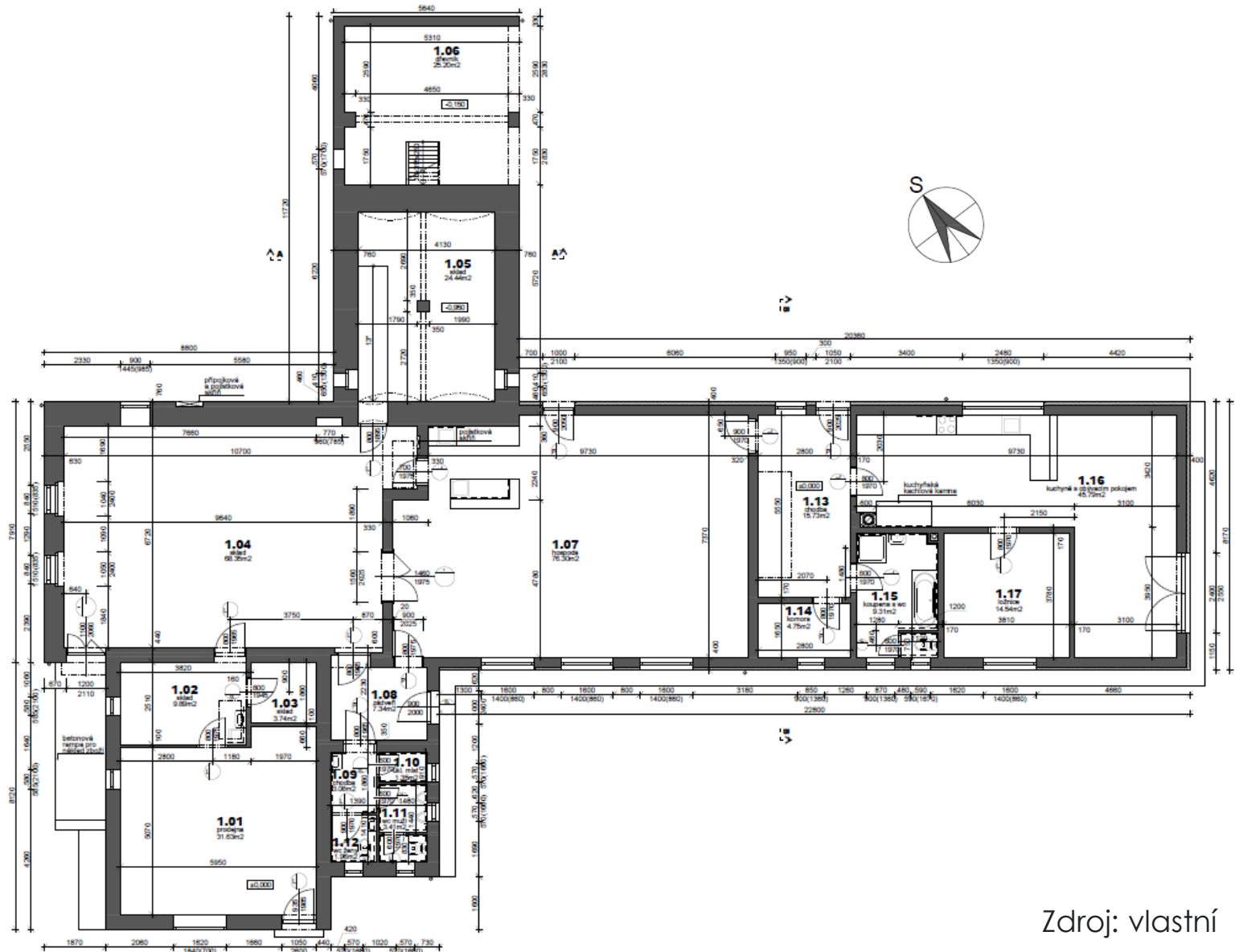
- Název stavby: Objekt občanské vybavenosti
- Parcelní číslo: parc. č. st.2, č.p. 8, parc. č. 649/2, parc. č. 649/3
- Katastrální území: Jiřetice u Neustupova



Materiálové řešení objektu

- Svislé konstrukce:
 - Porotherm 44T Profi
 - Porotherm 44 Profi
 - Porotherm 38TS Profi
 - Porotherm 30T Profi
 - Porotherm 30 Profi
 - Porotherm 17,5 Profi
 - Porotherm 8 Profi
- Stropní konstrukce
 - Dutinové panely PPD 252 š. 1200mm
 - Věncovka Porotherm VT 8/25
- Izolace stropní konstrukce:
 - Spádové klíny EPS
 - Tepelná izolace Isover EPS

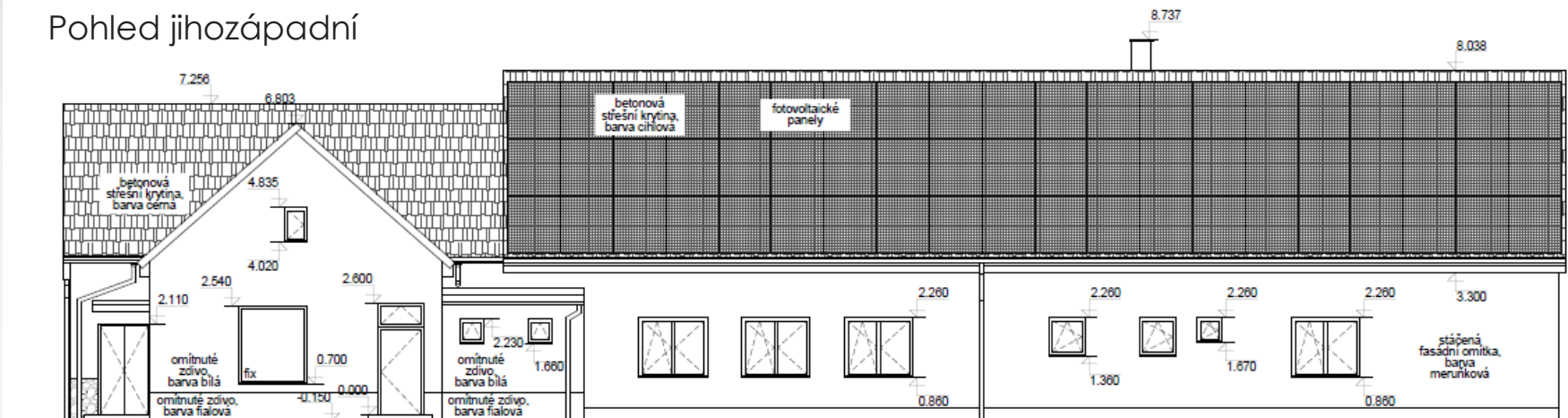
Původní stav - 1.NP



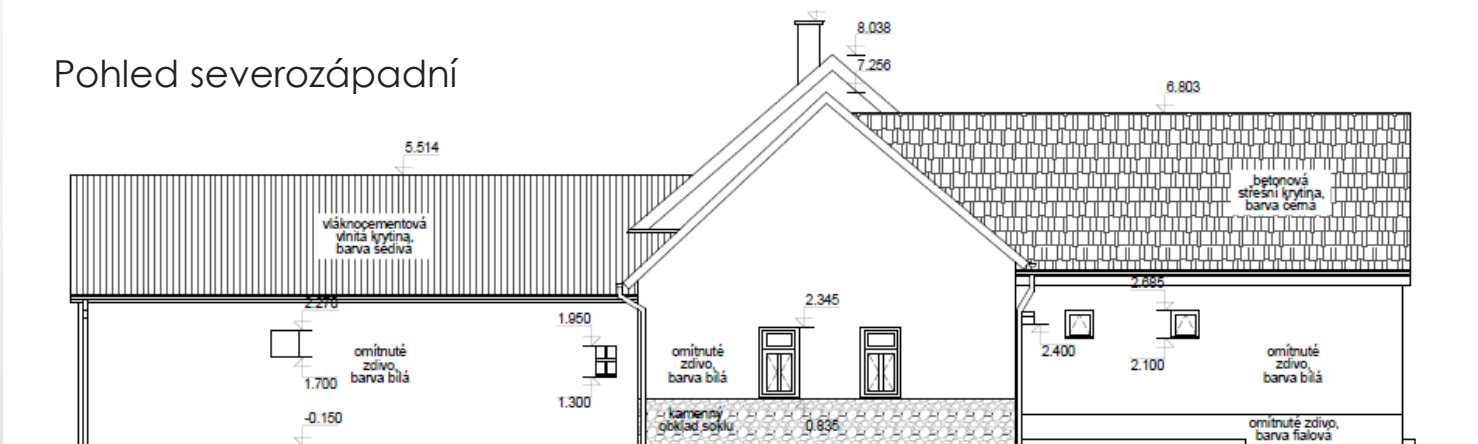
Zdroj: vlastní

Původní stav - pohledy

Pohled jihozápadní

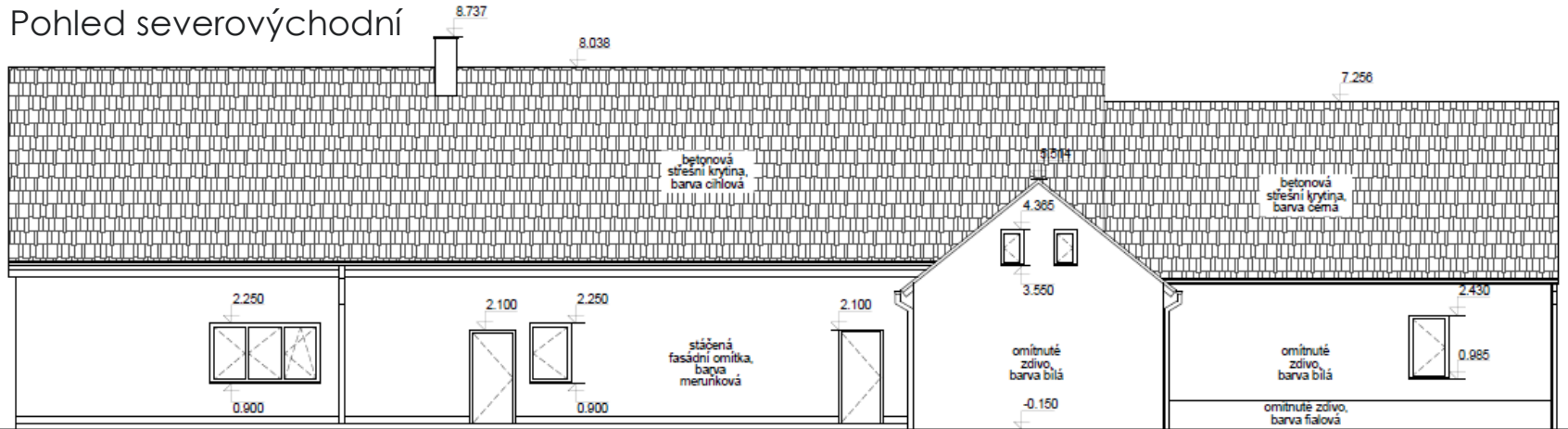


Pohled severozápadní

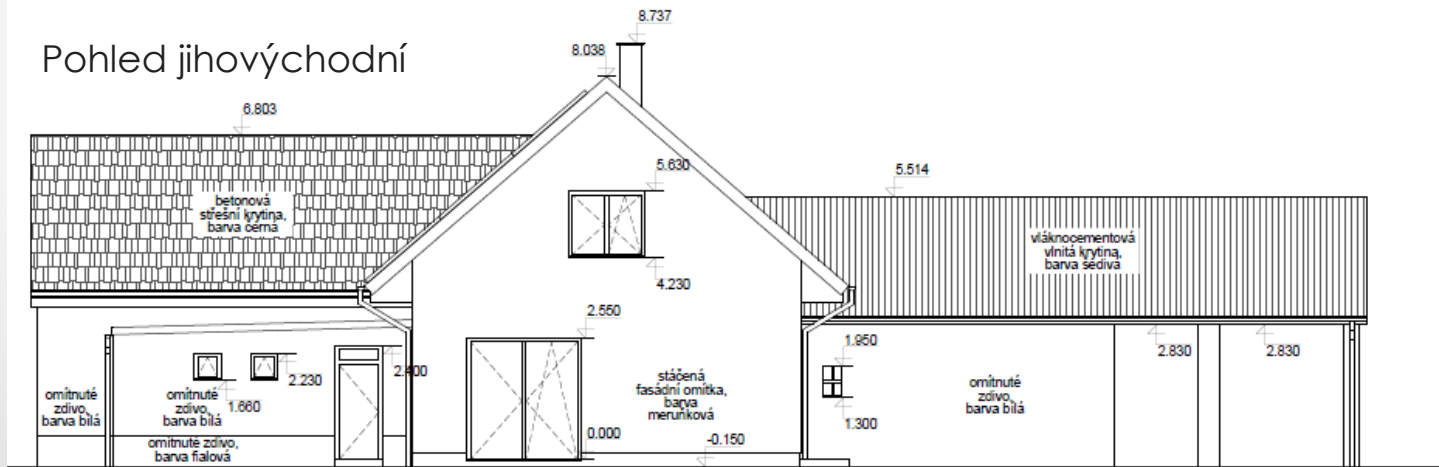


Původní stav - pohledy

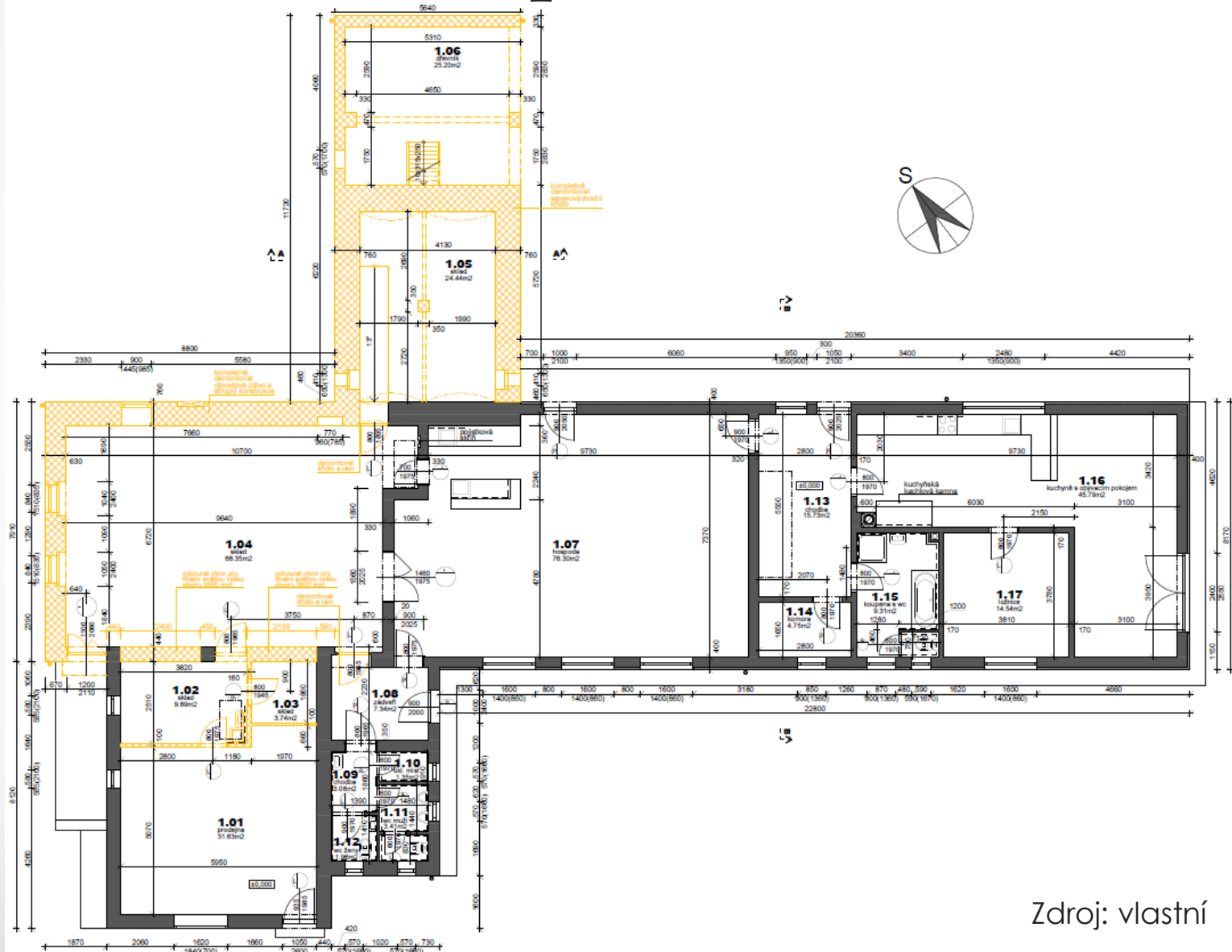
Pohled severovýchodní



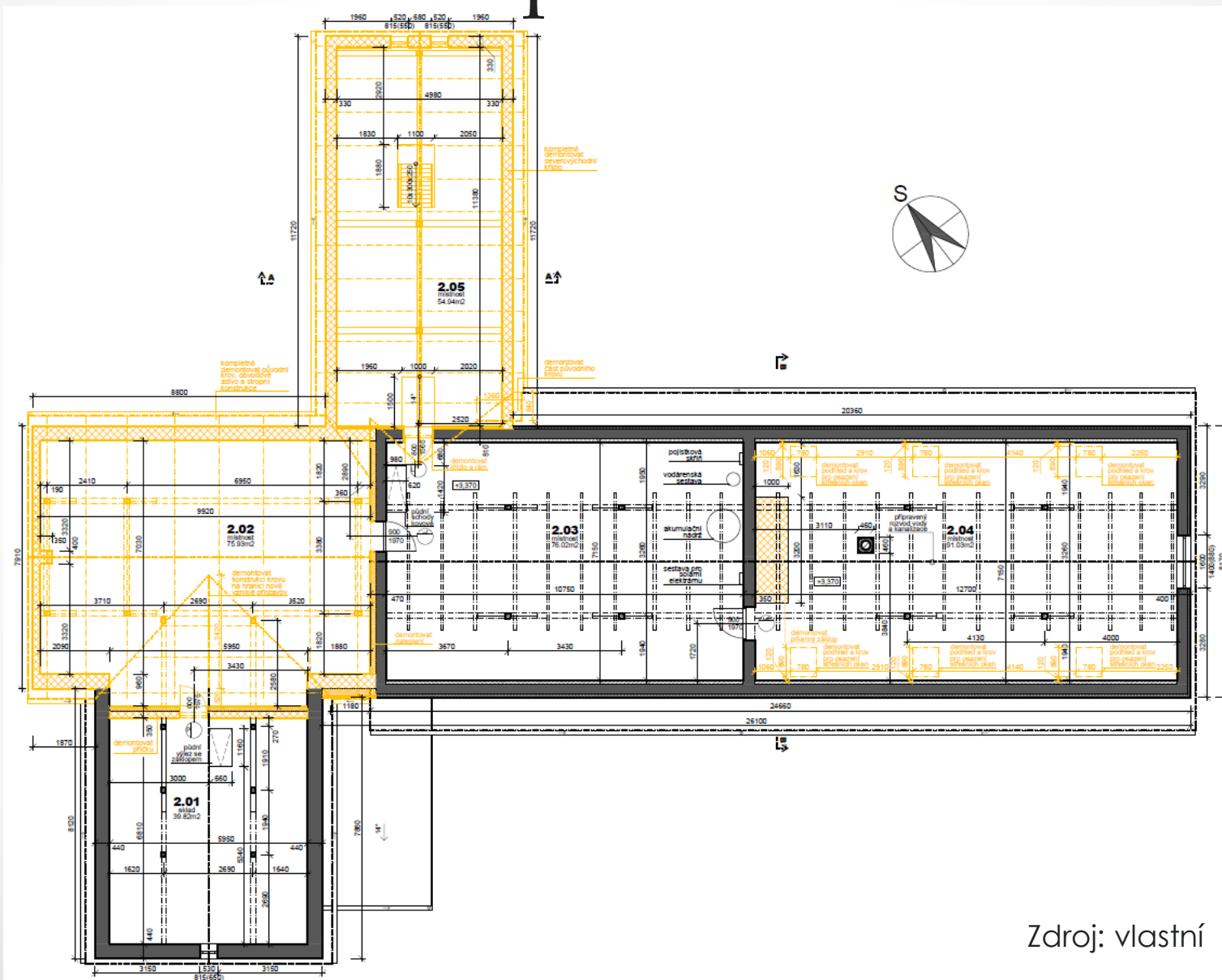
Pohled jihovýchodní



Bourací práce – 1.NP

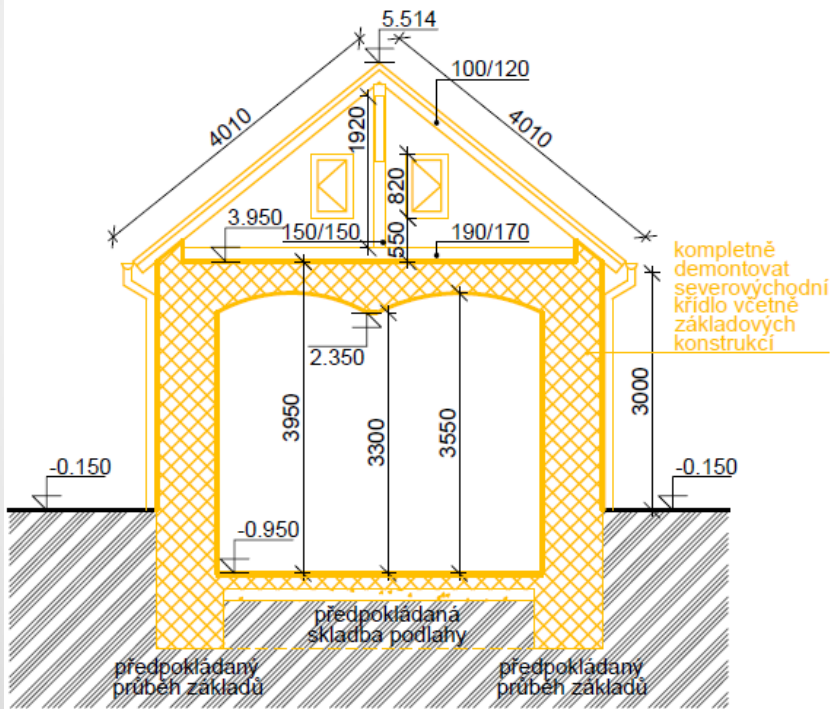


Bourací práce – 2.NP

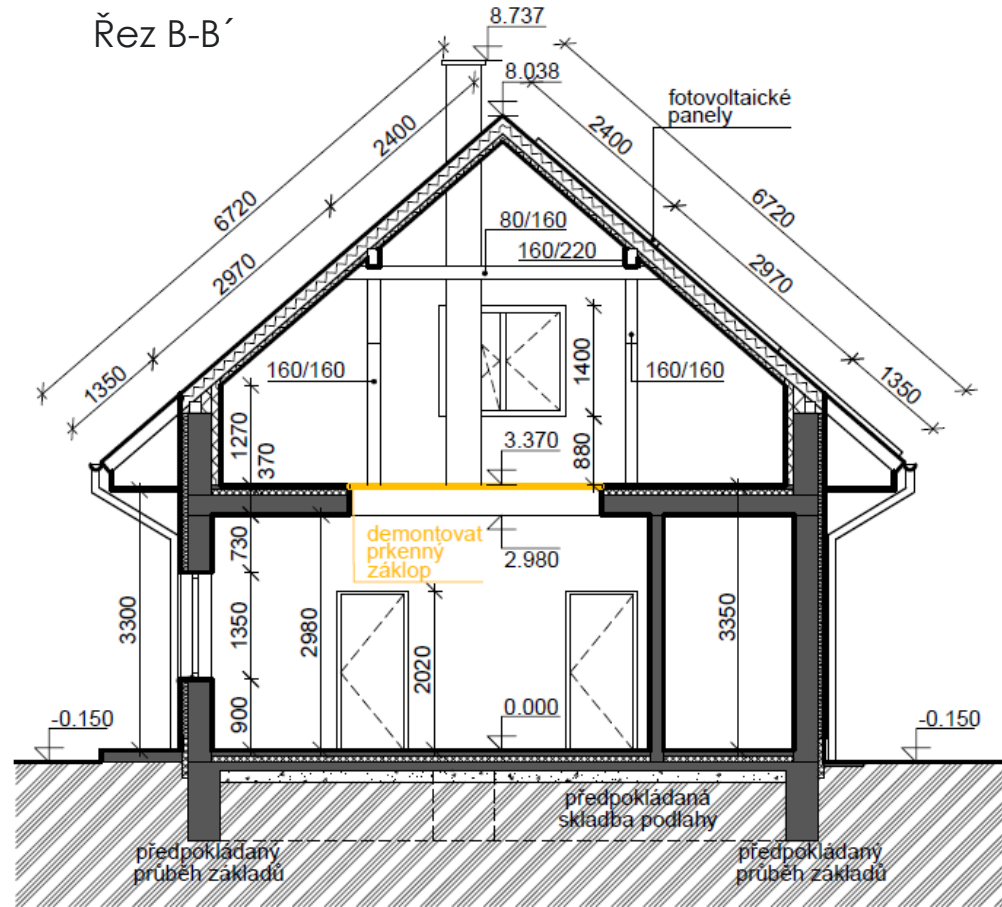


Bourací práce - řezy

Řez A-A'

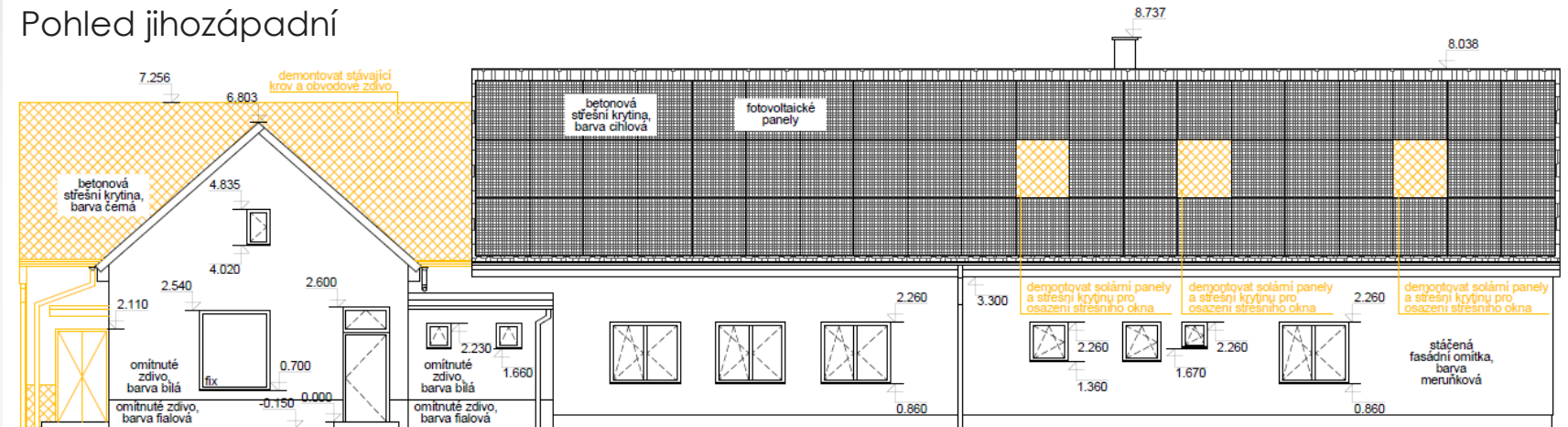


Řez B-B'

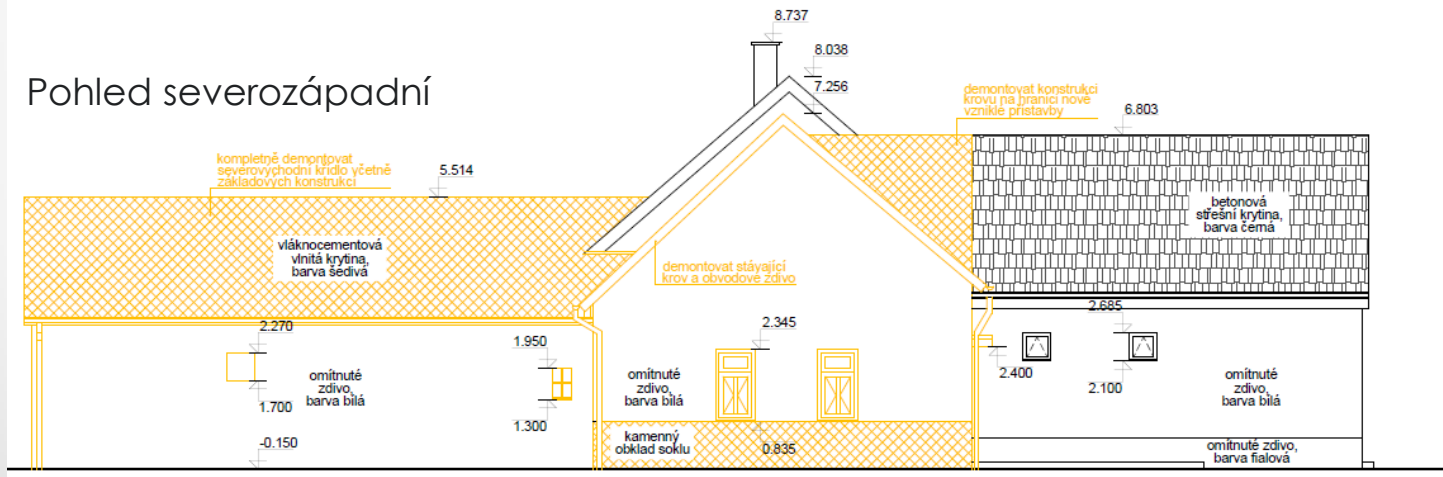


Bourací práce - pohledy

Pohled jihozápadní

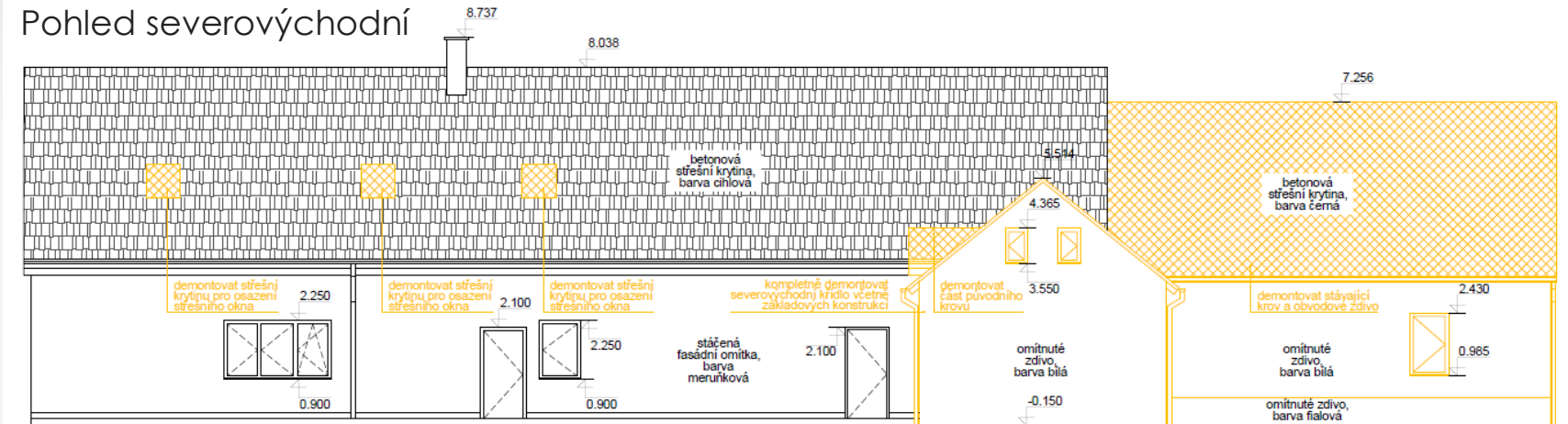


Pohled severozápadní

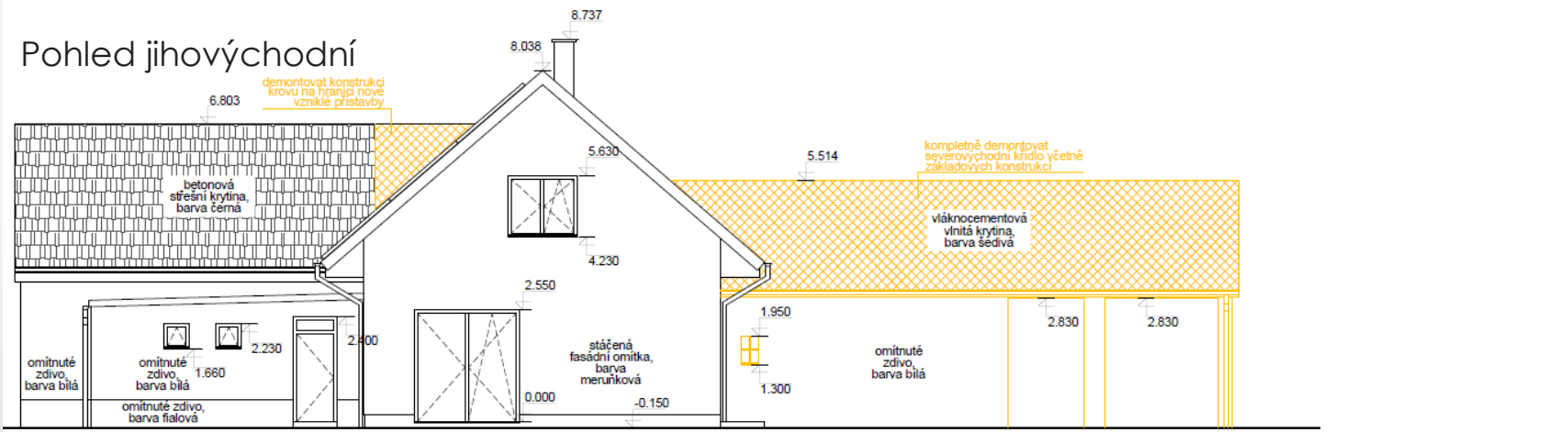


Bourací práce - pohledy

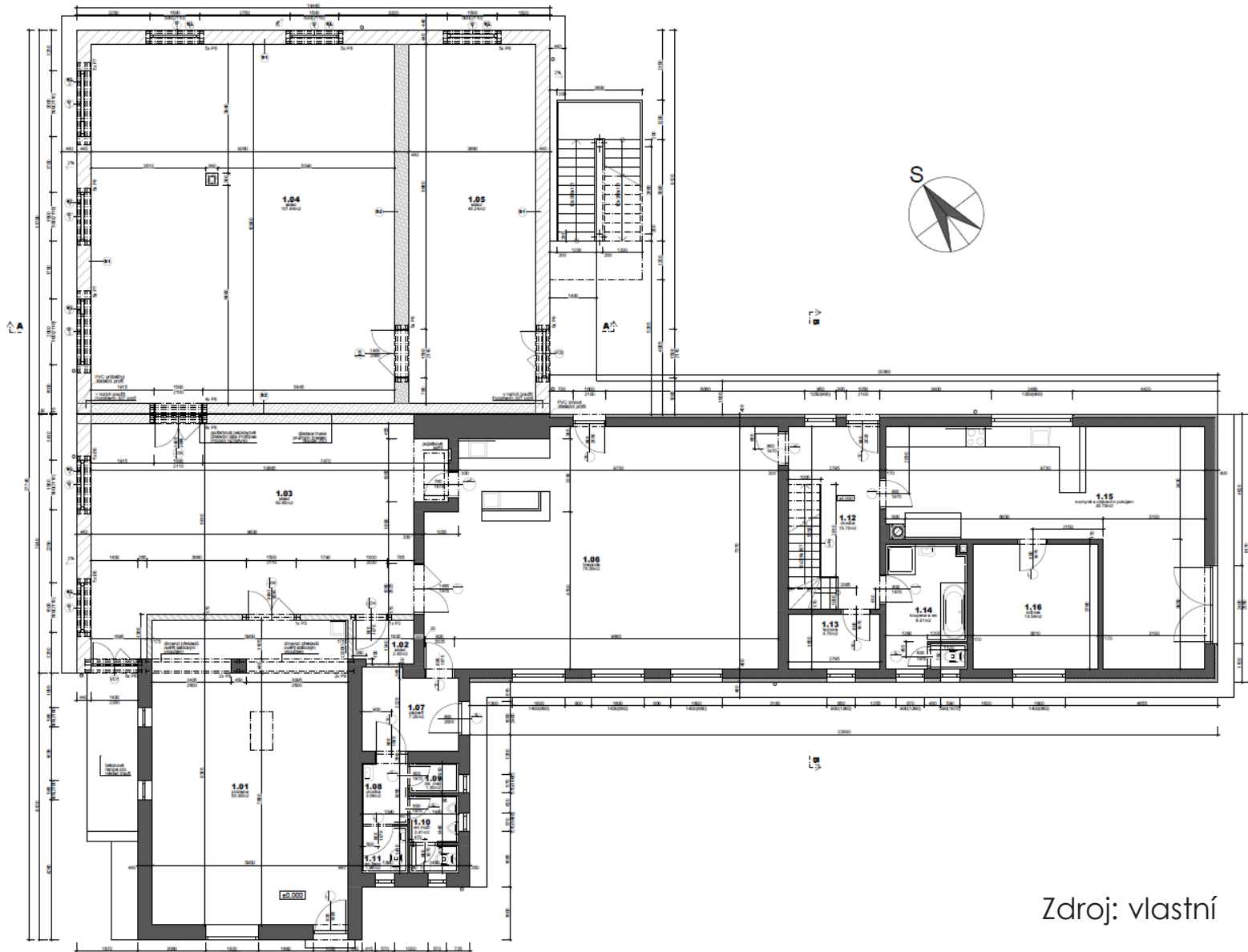
Pohled severovýchodní



Pohled jihovýchodní

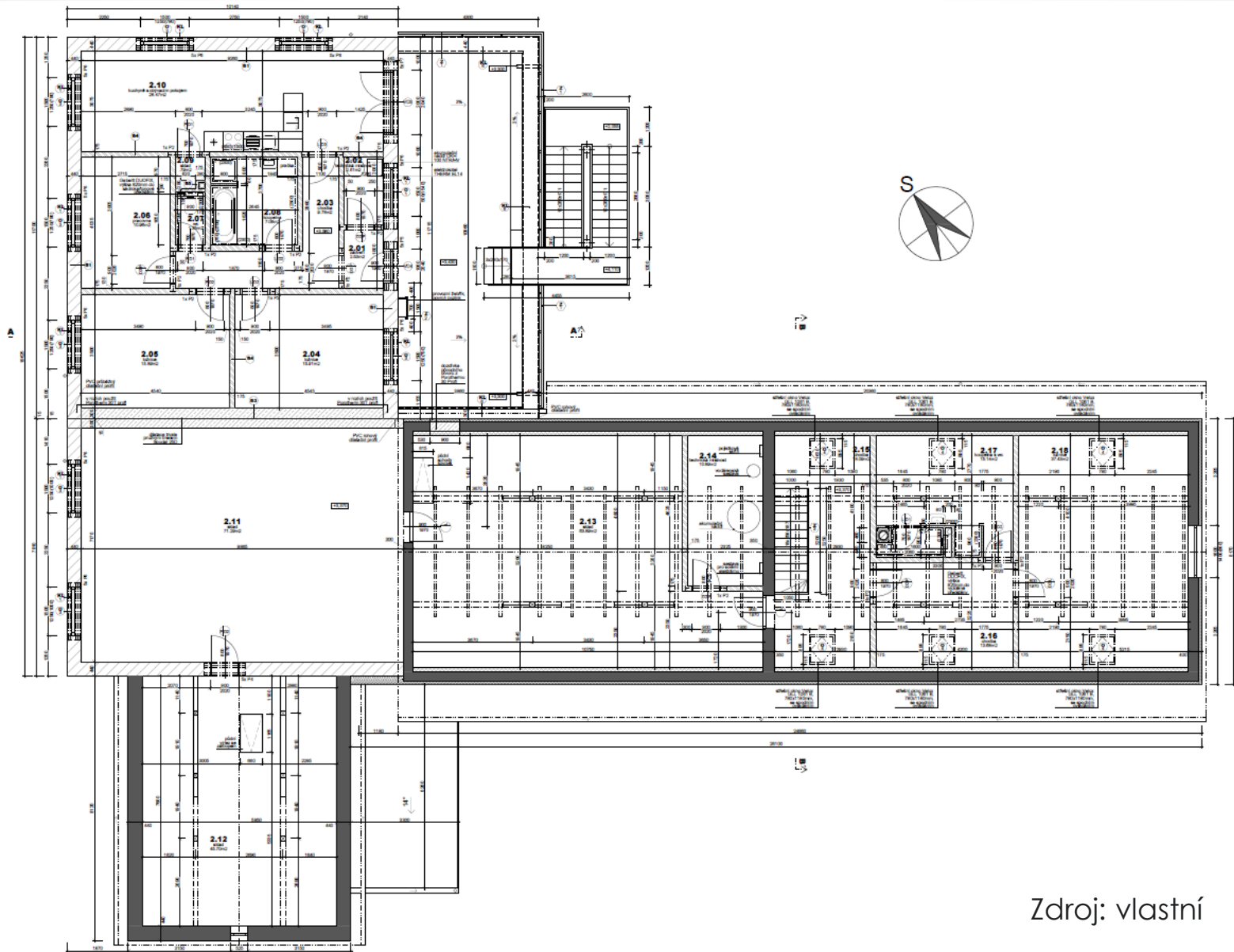


Návrh - 1.NP

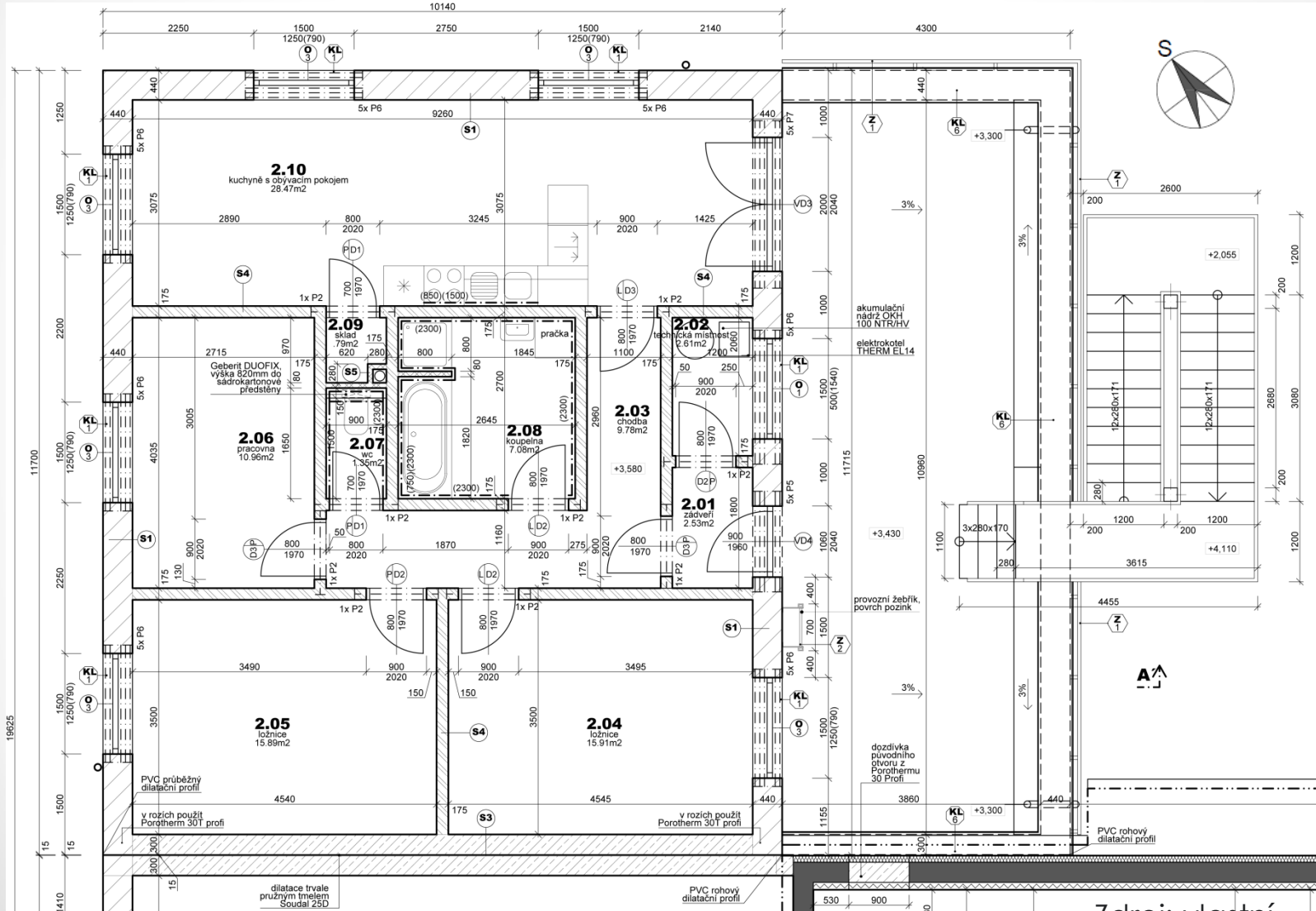


Zdroj: vlastní

Návrh - 2.NP

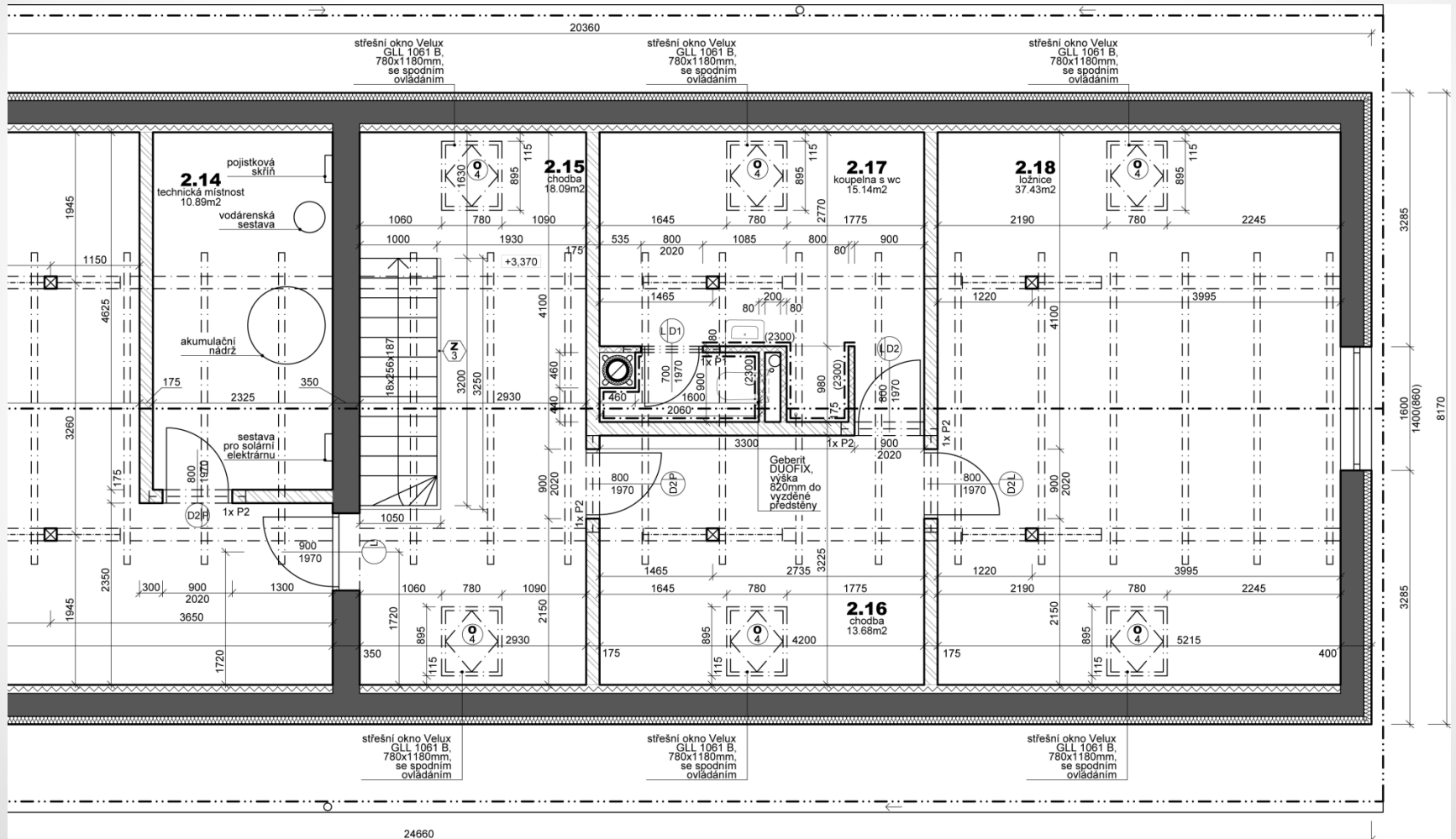


Návrh - 2.NP

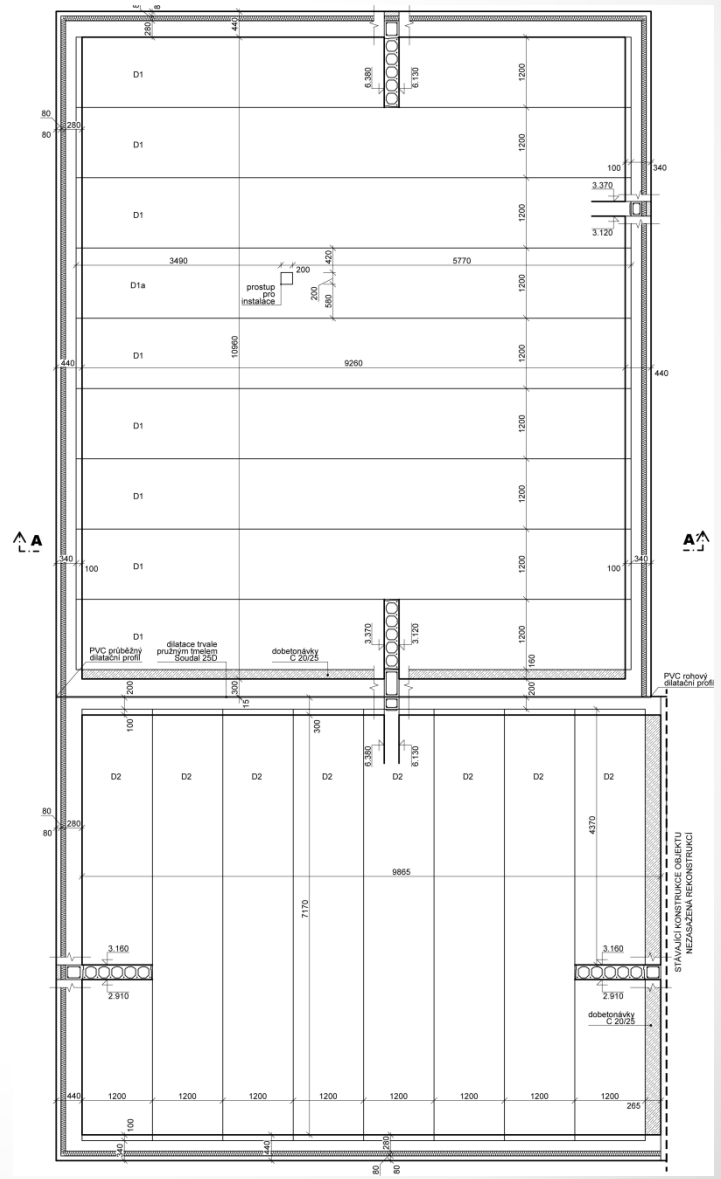
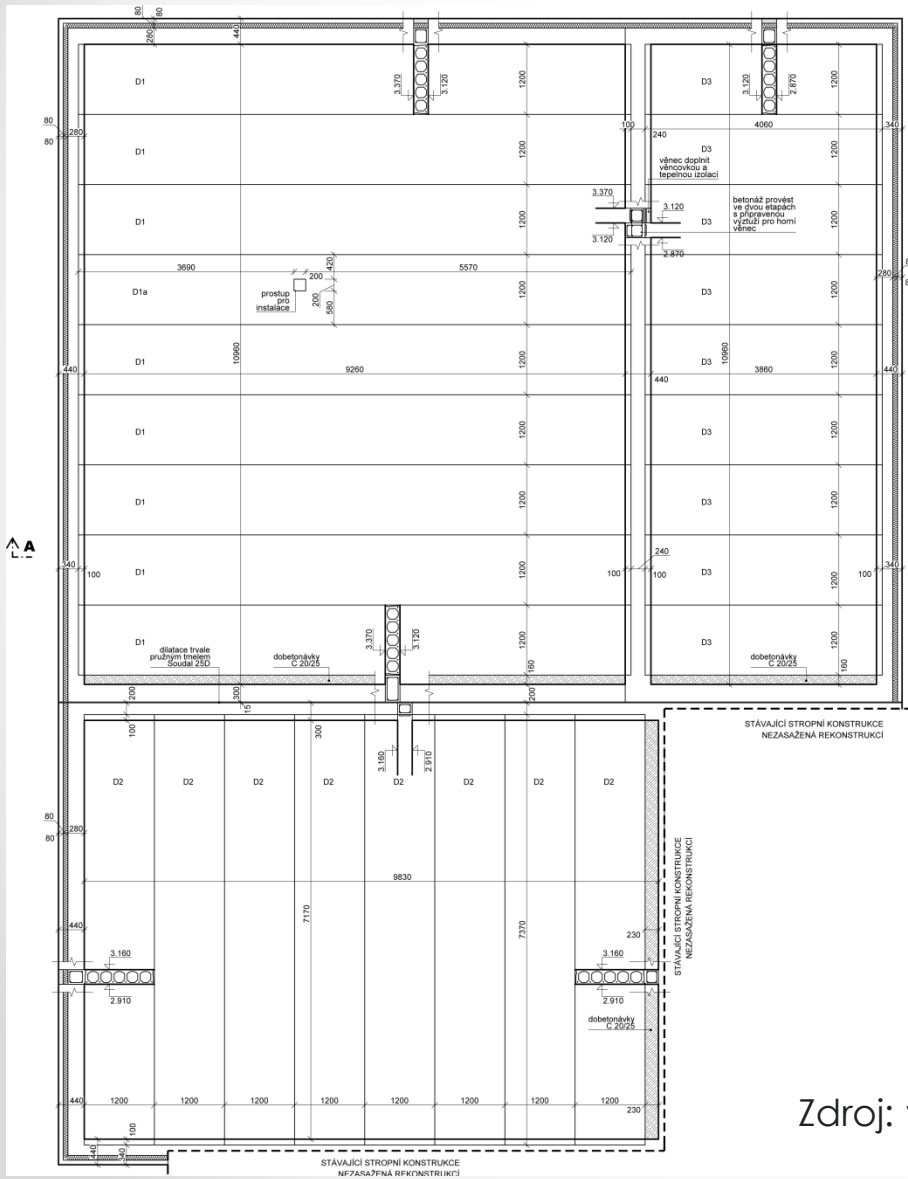


Zdroj: vlastní

Návrh - 2.NP

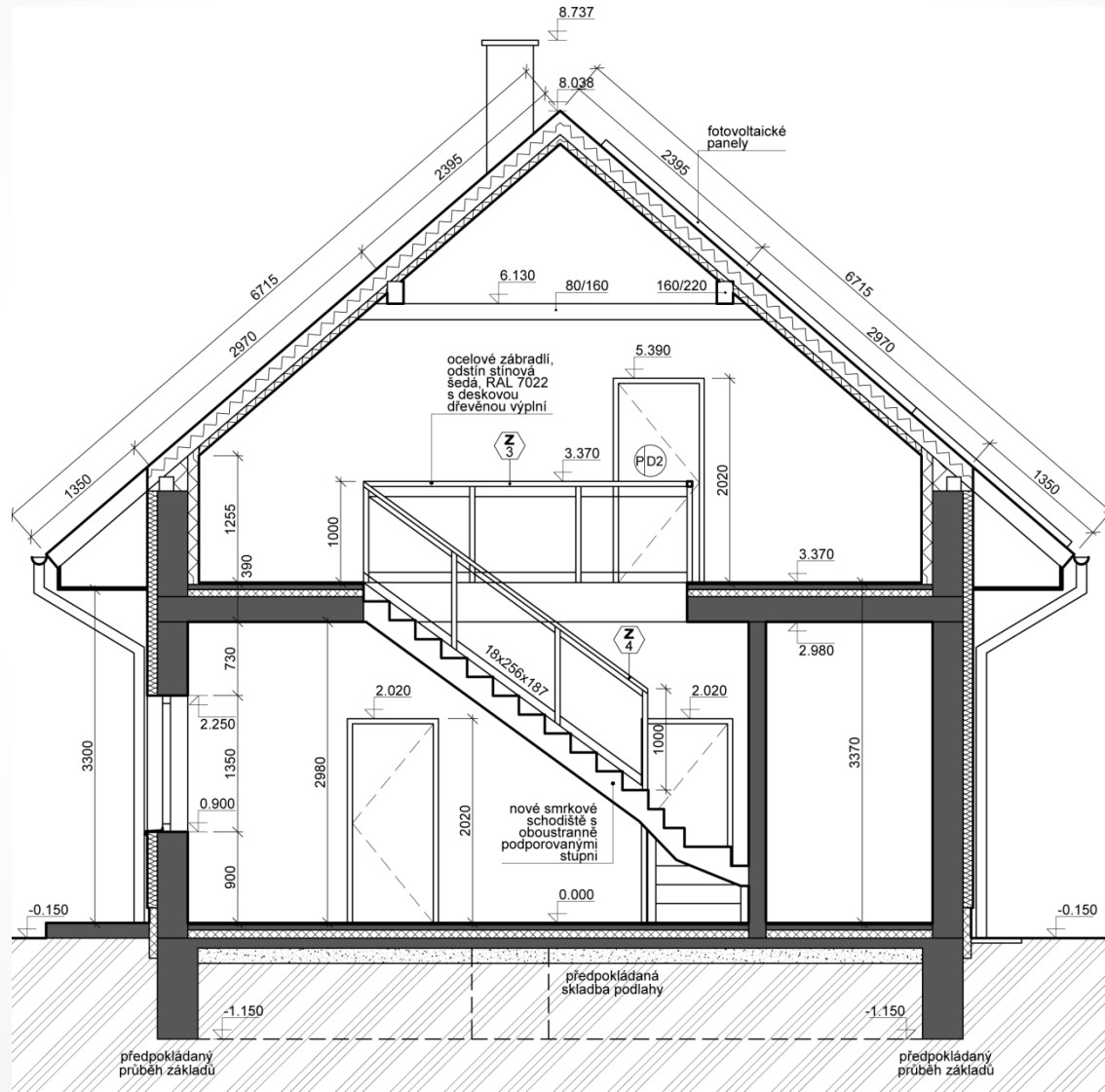


Návrh – stropní konstrukce



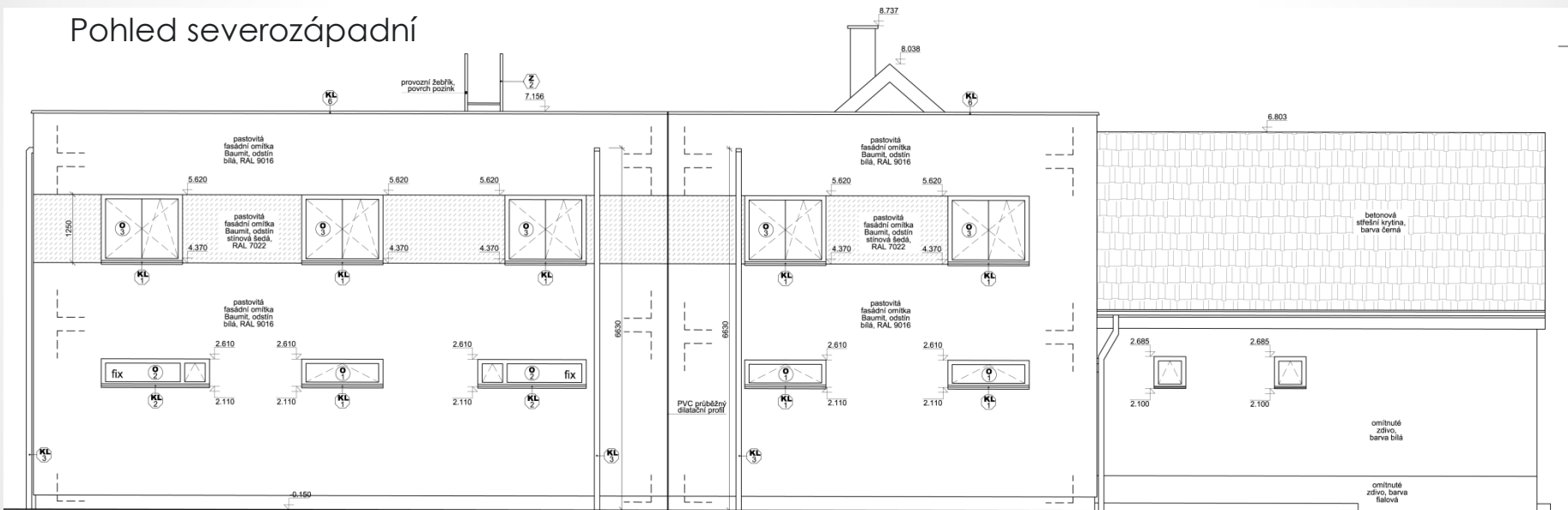
Zdroj: vlastní

Návrh – řez B-B'



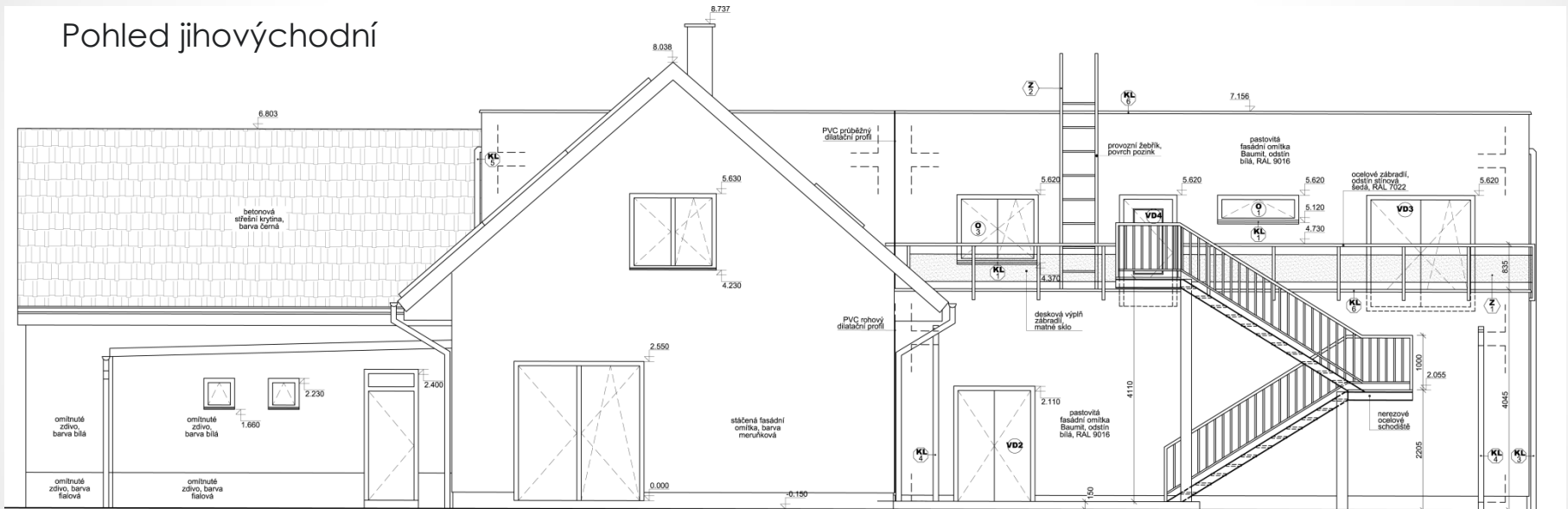
Návrh – pohledy

Pohled severozápadní



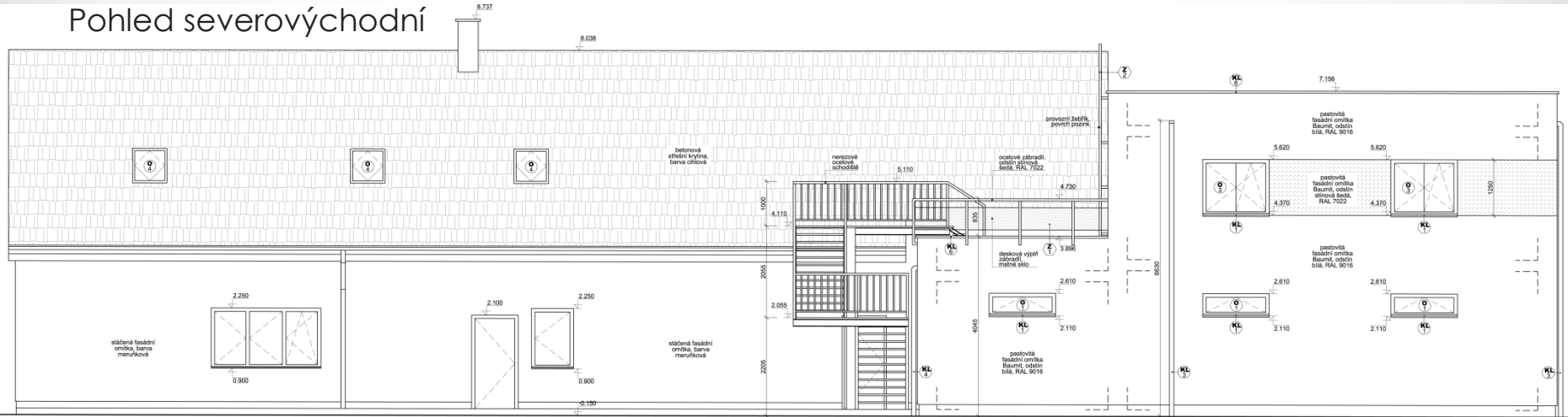
Návrh – pohledy

Pohled jihovýchodní

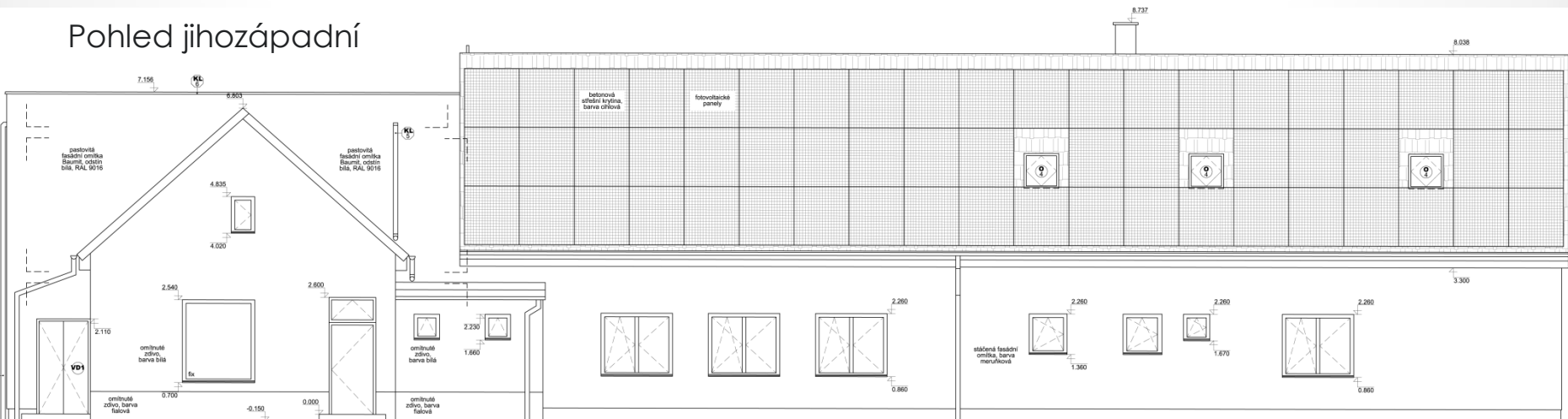


Návrh – pohledy

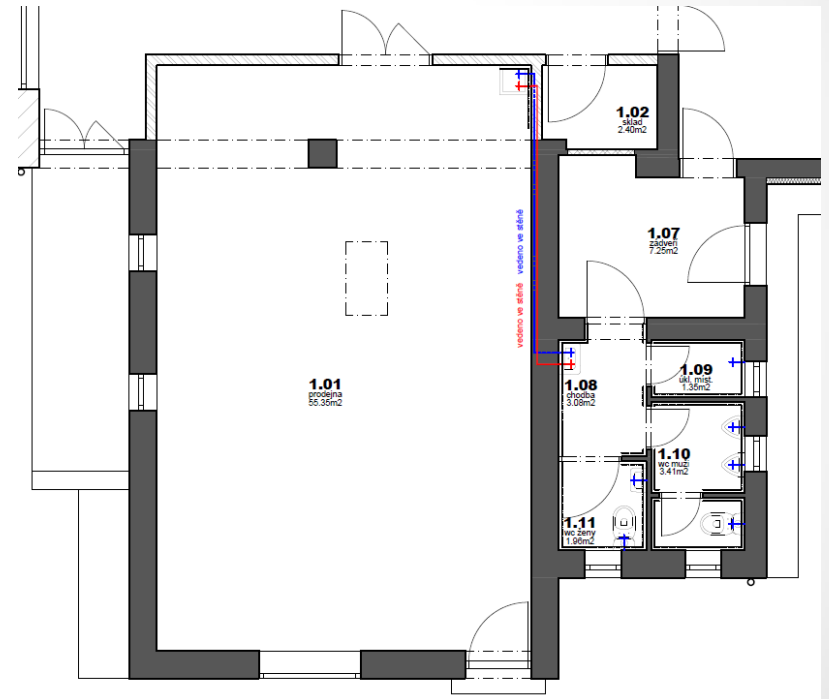
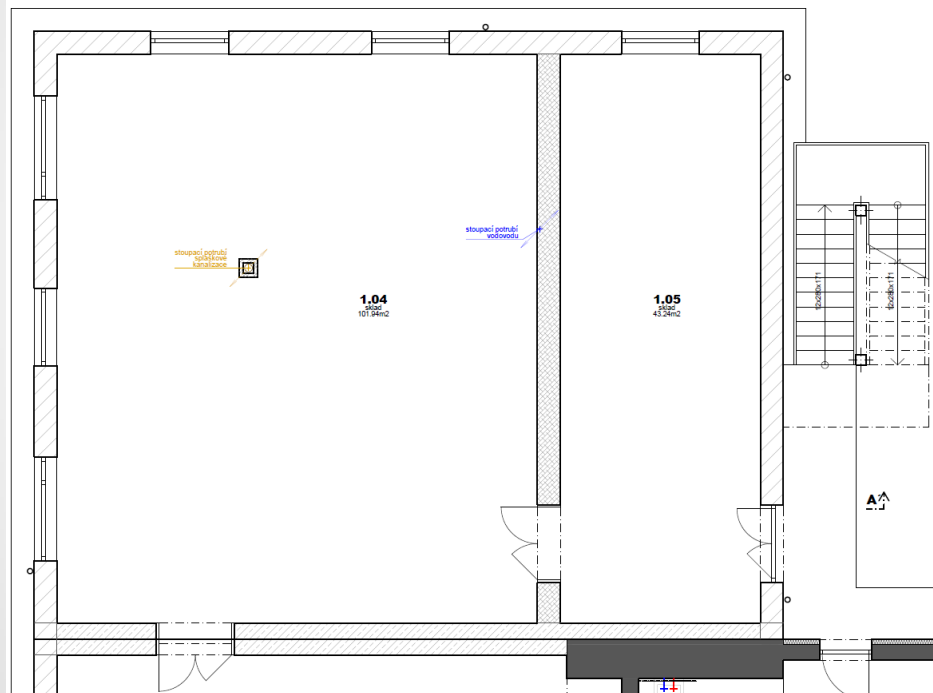
Pohled severovýchodní



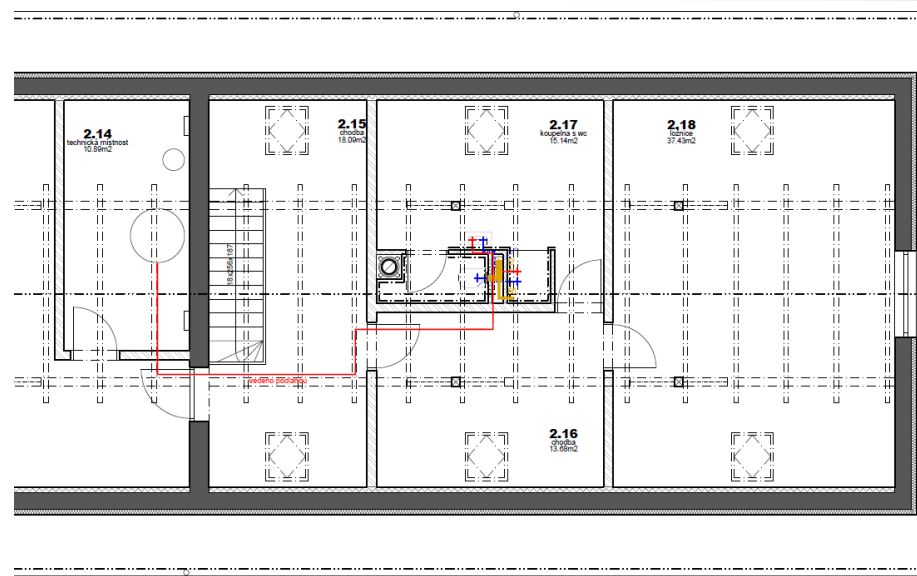
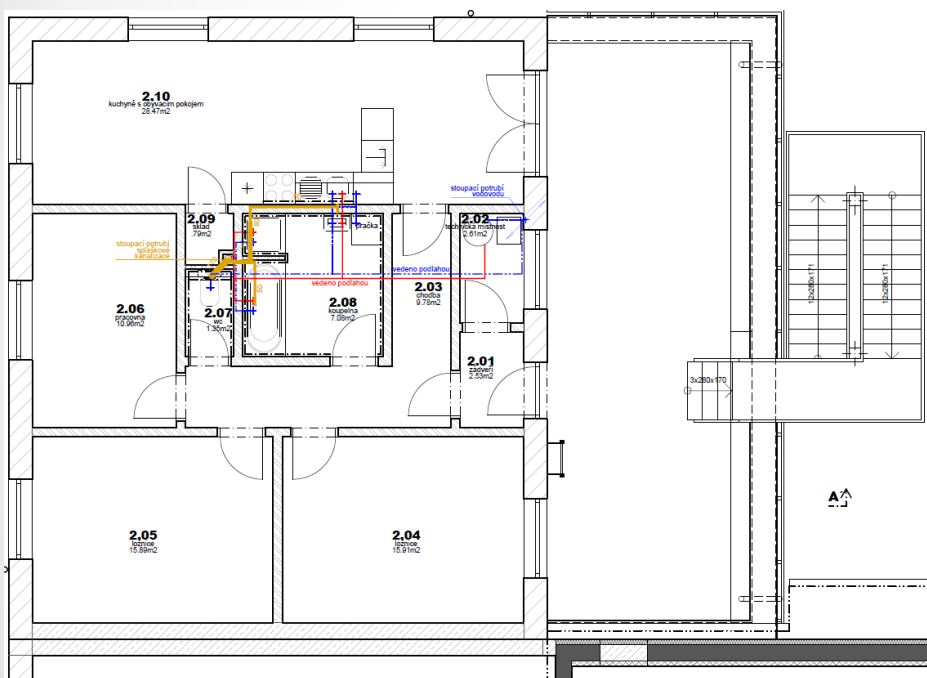
Pohled jihozápadní



Návrh – rozvod ZTI 1.NP



Návrh – rozvod ZTI 2.NP



Tepelně technické posouzení

Název konstrukce	Vypočítané U [W/m ² K]	Požadované U [W/m ² K]
Podlaha na terénu	0,416	0,45
Plochá střecha nepochozí	0,126	0,24
Plochá střecha pochozí	0,191	0,24
Obvodová stěna	0,165	0,30

Zdroj: vlastní

Dotazy vedoucího diplomové práce

- Jak budou odvětrávány prostory 2.07, 2.08 a 2.09?
- Jaké jsou požadované a doporučené hodnoty součinitele prostupu tepla pro střešní konstrukce?
- Jaký postup by autor zvolil při bourání, respektive rozšiřování, otvorů ve stávajícím zdivu?
- Definujte pojmy rekonstrukce, modernizace a údržba.
- Definujte budovu s téměř nulovou spotřebou energie.



Dotazy oponenta diplomové práce

- Detail "C" - jak je vyřešeno kotvení balkonových dveří uložených na izolačním sendviči ?
- Jak je vyřešeno napojení objektu k topnému médiu vyráběnému pomocí kotle na tuhá paliva umístěném v sousedním objektu? V projektu, ani v situačním plánu není toto zmíněno.

Děkuji za pozornost