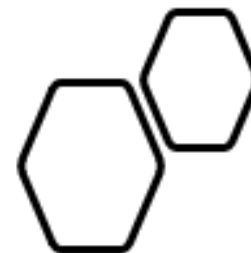


Projekt "rodového
statku" v rozsahu
projektové
dokumentace pro
stavební povolení s
ohledem na
prostorové
uspořádání objektů
podle Feng shui

Bc. Kristýna Holá 14431



Motivace a cíl práce:

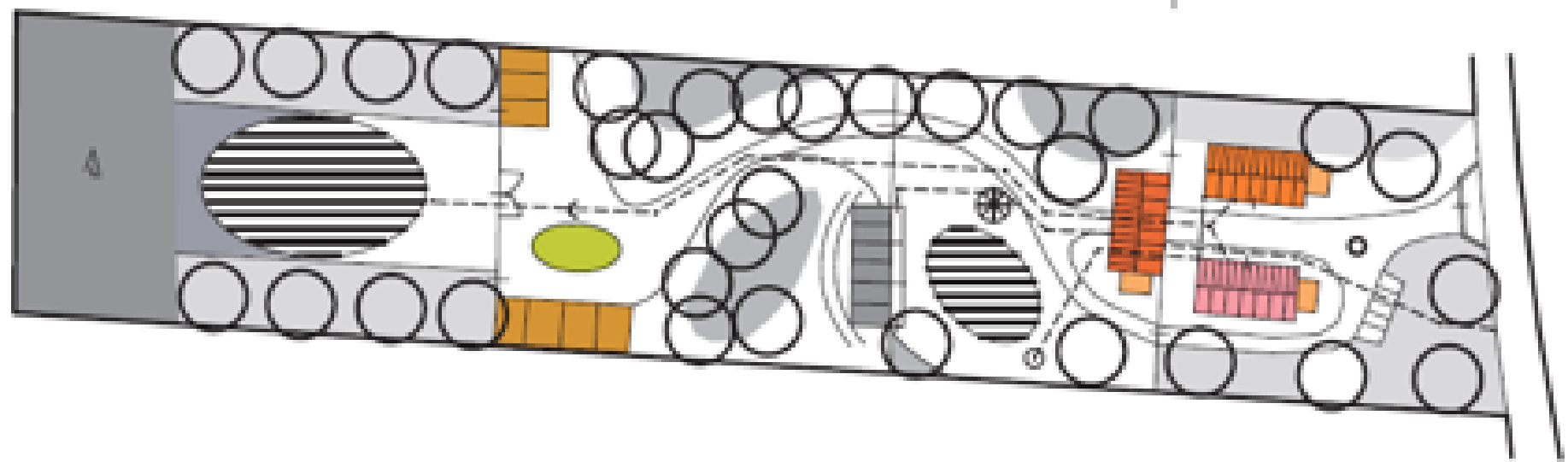
„Cílem diplomové práce je vypracování architektonické studie stavby komplexu statku pro bydlení i hospodaření ve vybrané lokalitě včetně posouzení z hlediska feng-shui a její následné rozpracování do projektové dokumentace dle vyhlášky č. 499/2006 Sb. 2 – Projektová dokumentace pro vydání stavebního povolení v částech D.1.1 až D.1.4 a v rozsahu vymezeném vedoucím práce: stavební výkresová dokumentace bez statických výpočtů, požárně bezpečnostní řešení a výkresy TZB ve schématické podrobnosti“



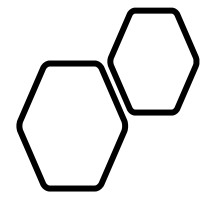
Co je Feng
shui?

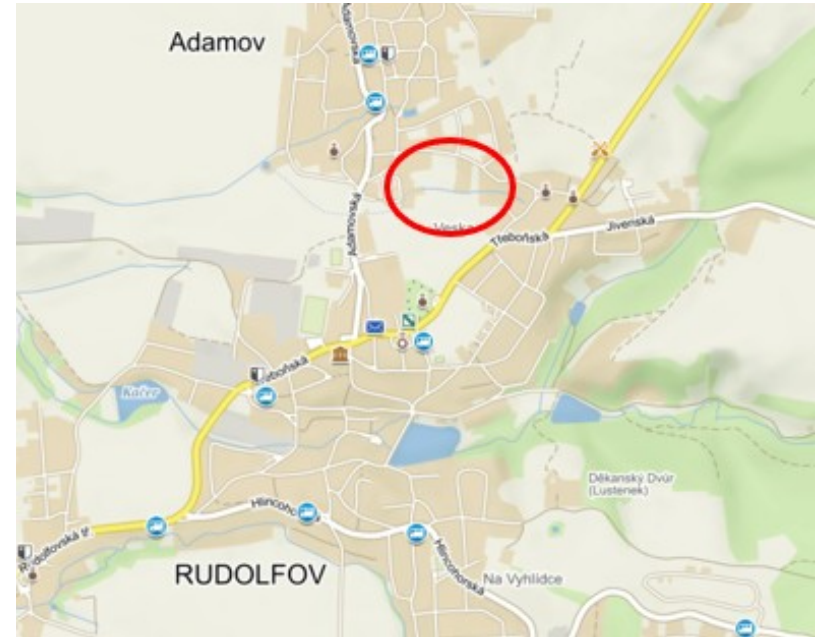


les, rybník, pastva chlivky, hnůj, skleník kolna, biotop, sad bydlení, služby

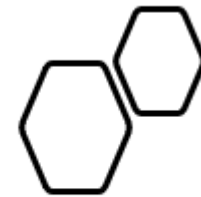


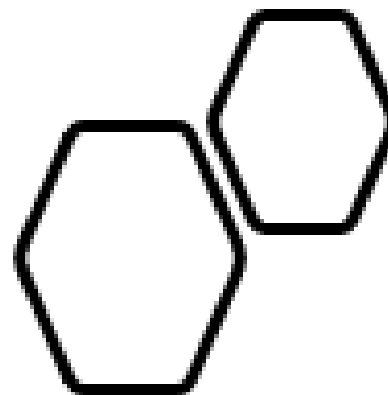
Rodový statek a permakultura





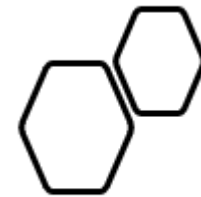
Lokalita





Pozemek

Okolí stavby



Řešený objekt

Dům s pečovatelskou službou



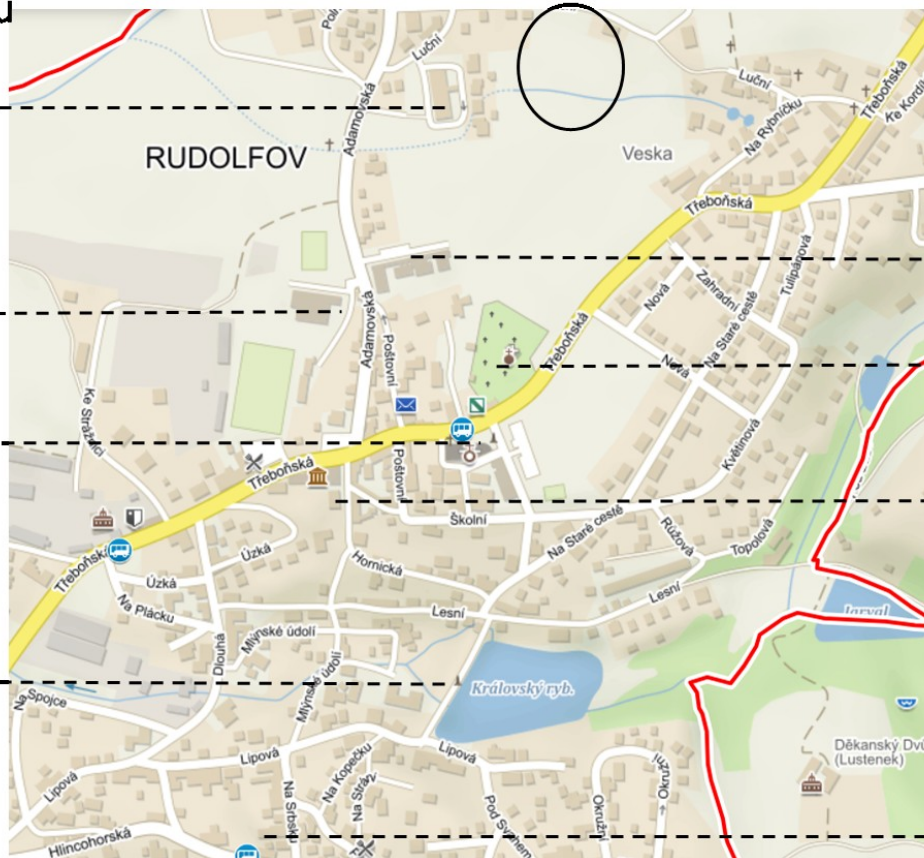
Sportovní hala



Zastávka MHD



Naučná stezka



Zdravotní středisko



Kostel

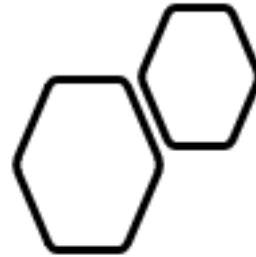
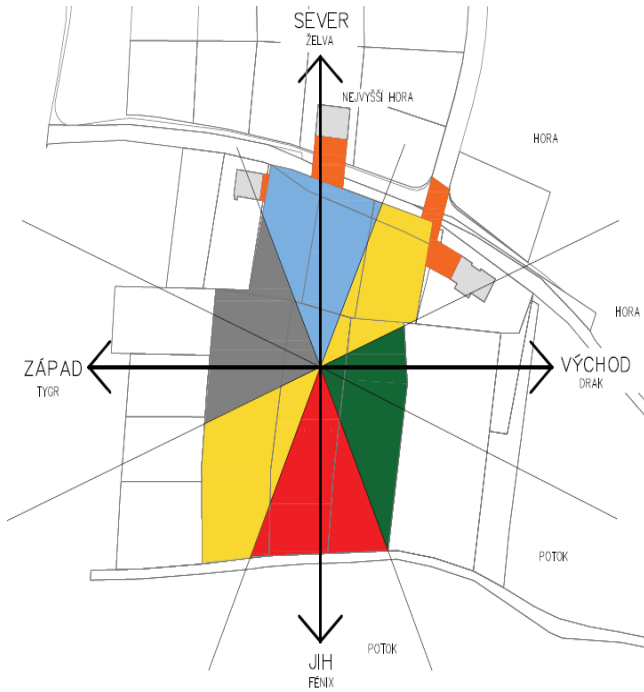


Muzeum



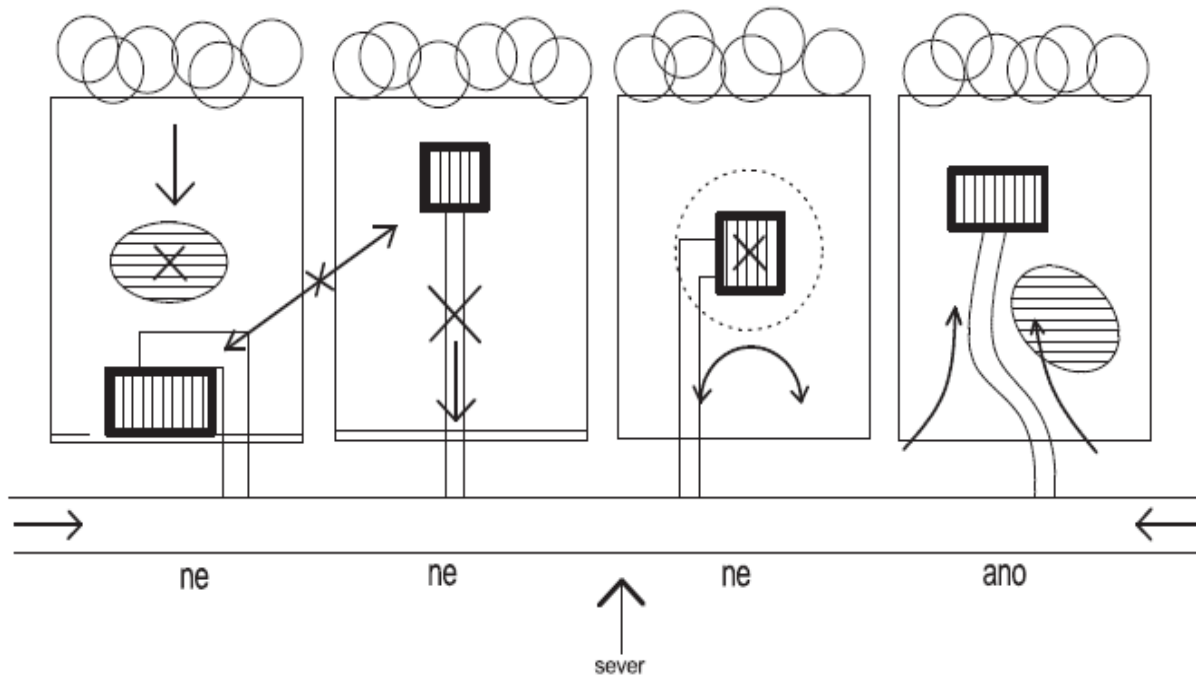
Smišené zboží

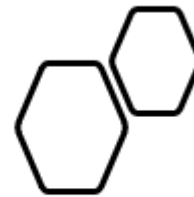
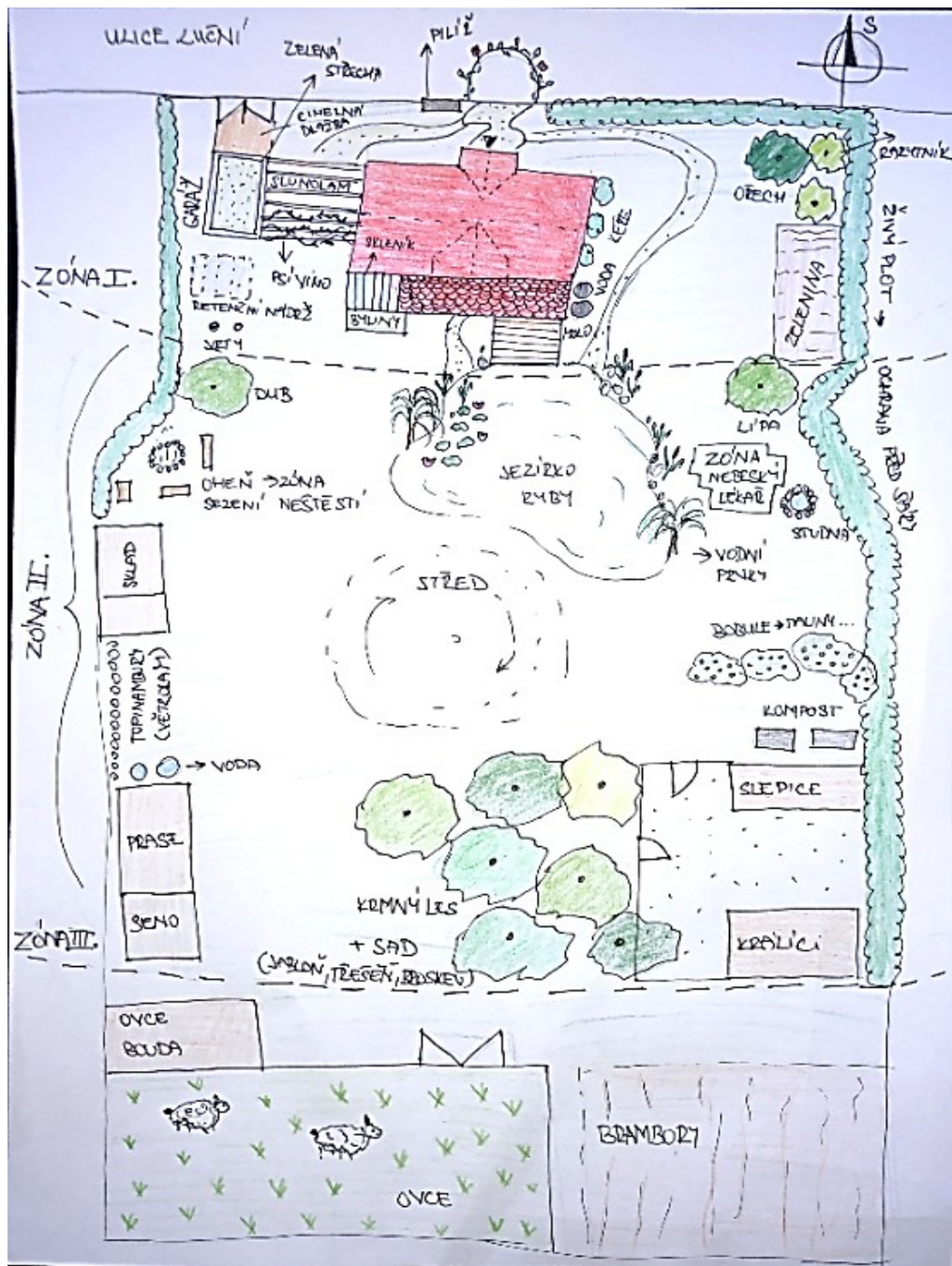




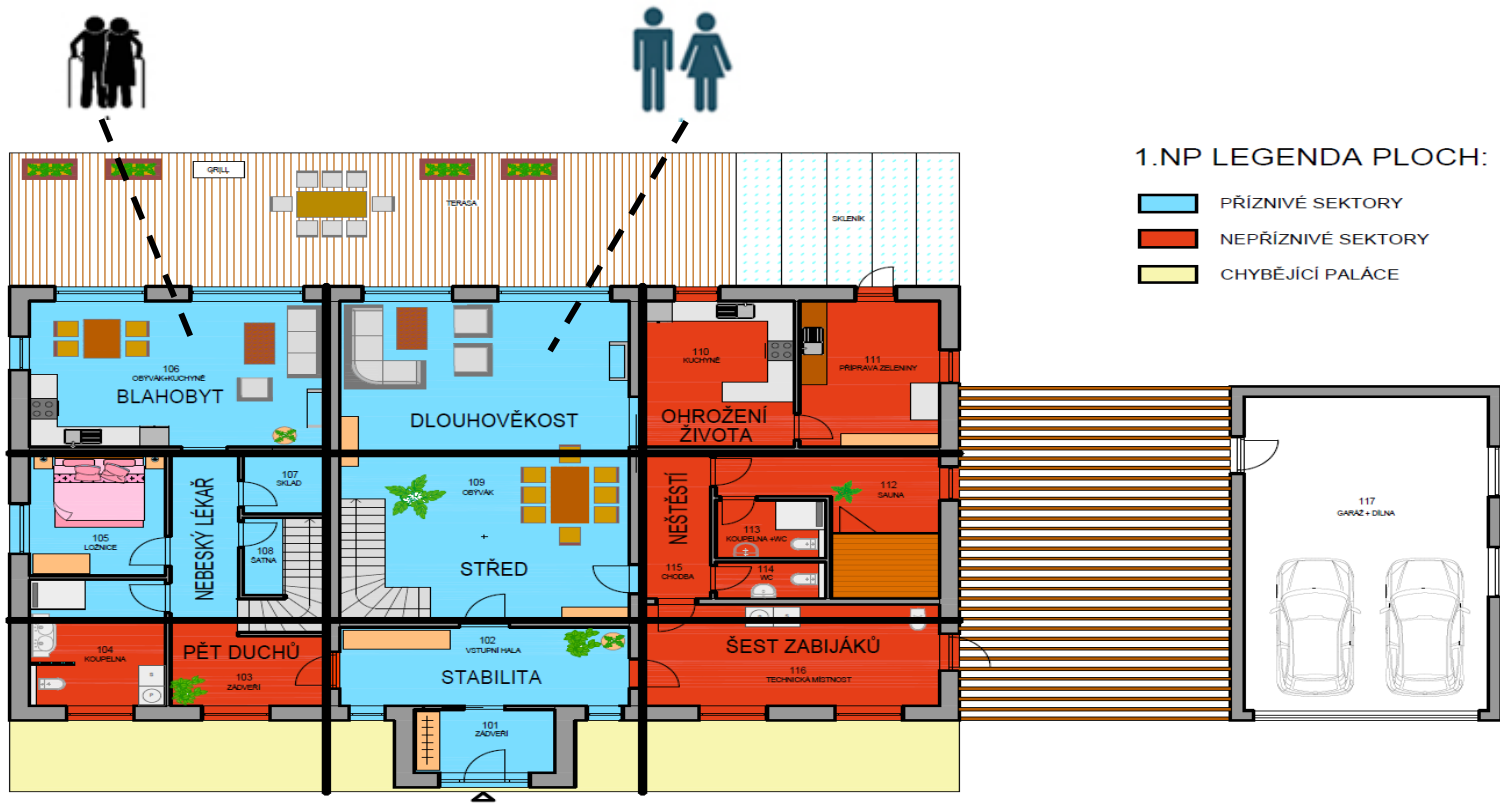
Zkoušení pozemku podle feng shui

Umístění domu na pozemek a vchod do domu

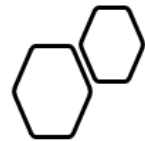


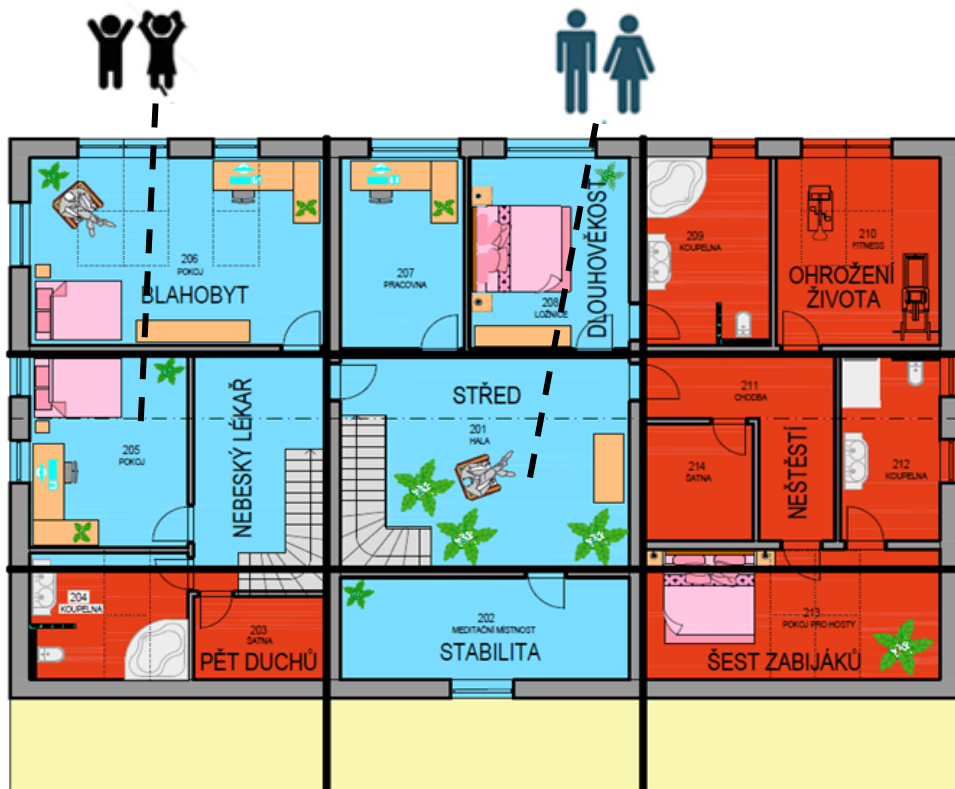


Rozložení pozemku dle permakultury



Návrh půdorysu 1.NP

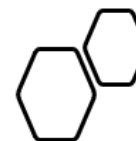


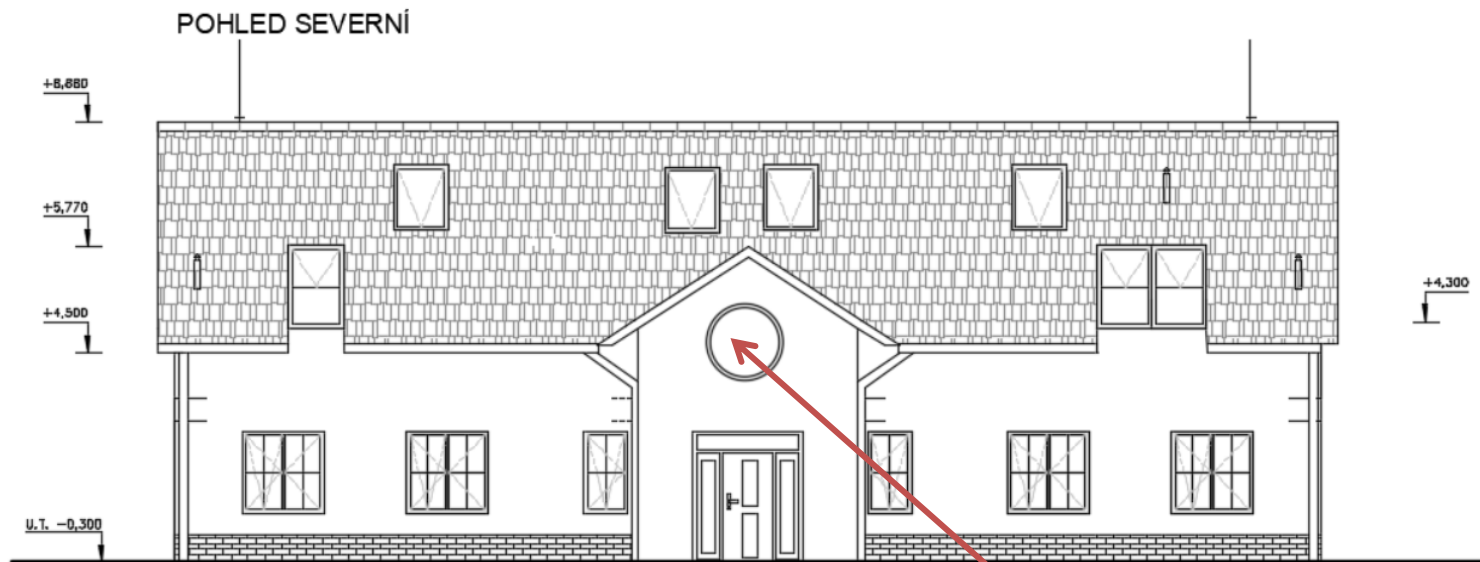


2.NP LEGENDA PLOCH:

- PŘÍZNIVÉ SEKTORY
- NEPŘÍZNIVÉ SEKTORY
- CHYBĚJÍCÍ PALÁCE

Návrh půdorysu 2.NP





Domovní znamení

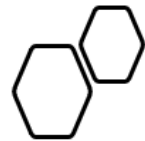
Pohledy



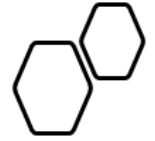
Mandala



Pohledy



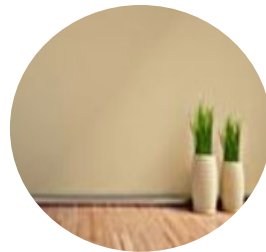
Materiálové řešení



SVĚTLÁ
KERAMIC
KÁ
DLAŽBA



DŘEVO



SVĚTLÉ
OMÍTKY



POKOJOV
É
KVĚTINY

INTERIER



CIHLEN
Á
DLAŽBA



VEGETAČ
NÍ
STŘECHA



TERAS
A



CIHELNÁ
TAŠKA



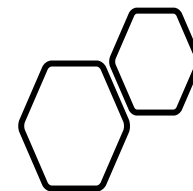
SOKL Z
CIHELNÝC
H PÁSKŮ

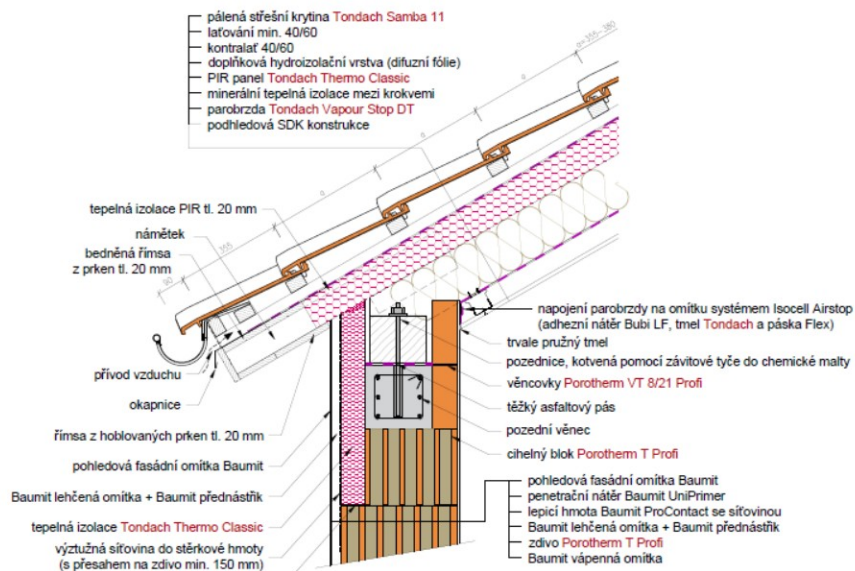
EXTERIER



Materiály pro zdravé vnitřní prostředí

Materiálové řešení





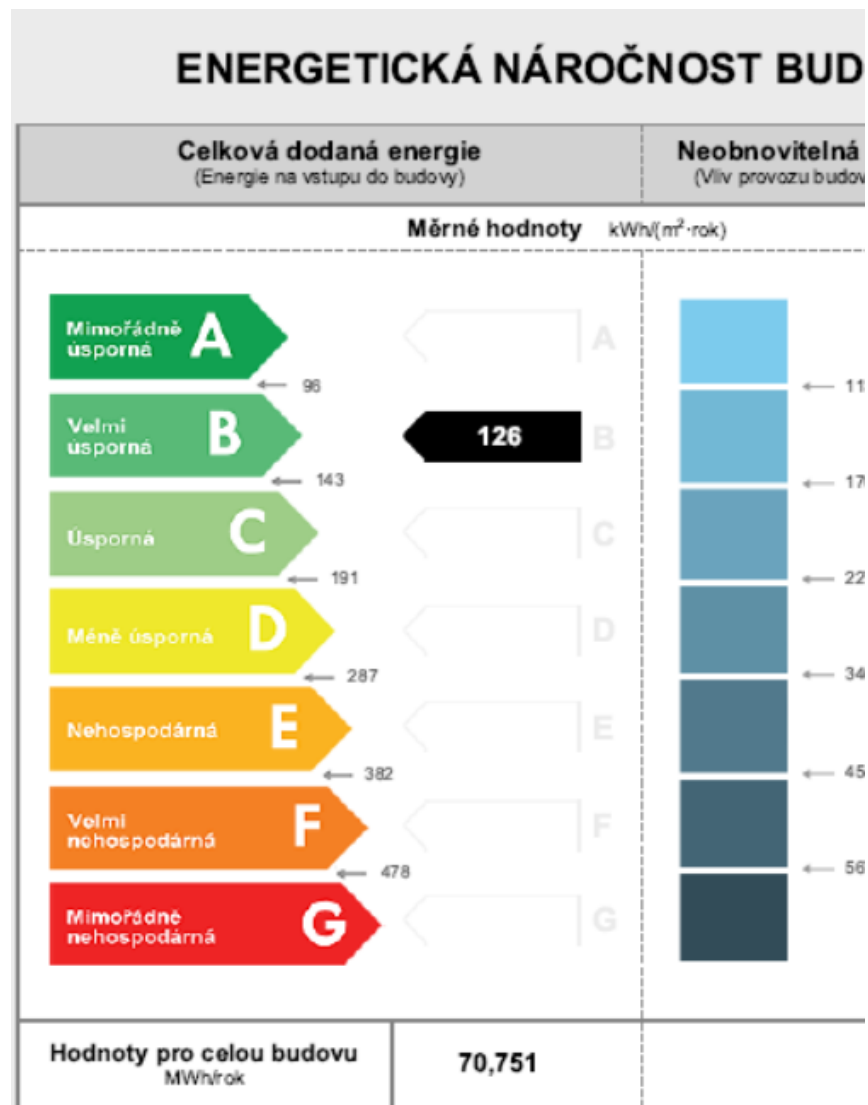
iRoof – nadkroevní izolace - Wienerberger

Materiálové řešení - střecha

Tepelně technické parametry

Hodnoty součinitele prostupu tepla U:

- Obvodová stěna: 0,166 W/M2k (hodnota pro pasivní domy)
- Střecha: 0,130 W/mK (hodnota pro pasivní domy)
- Podlaha na terénu: 0,184 W/m2K (hodnota pro pasivní domy)
- Energetická náročnost budovy - B

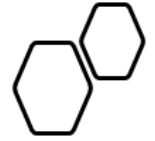




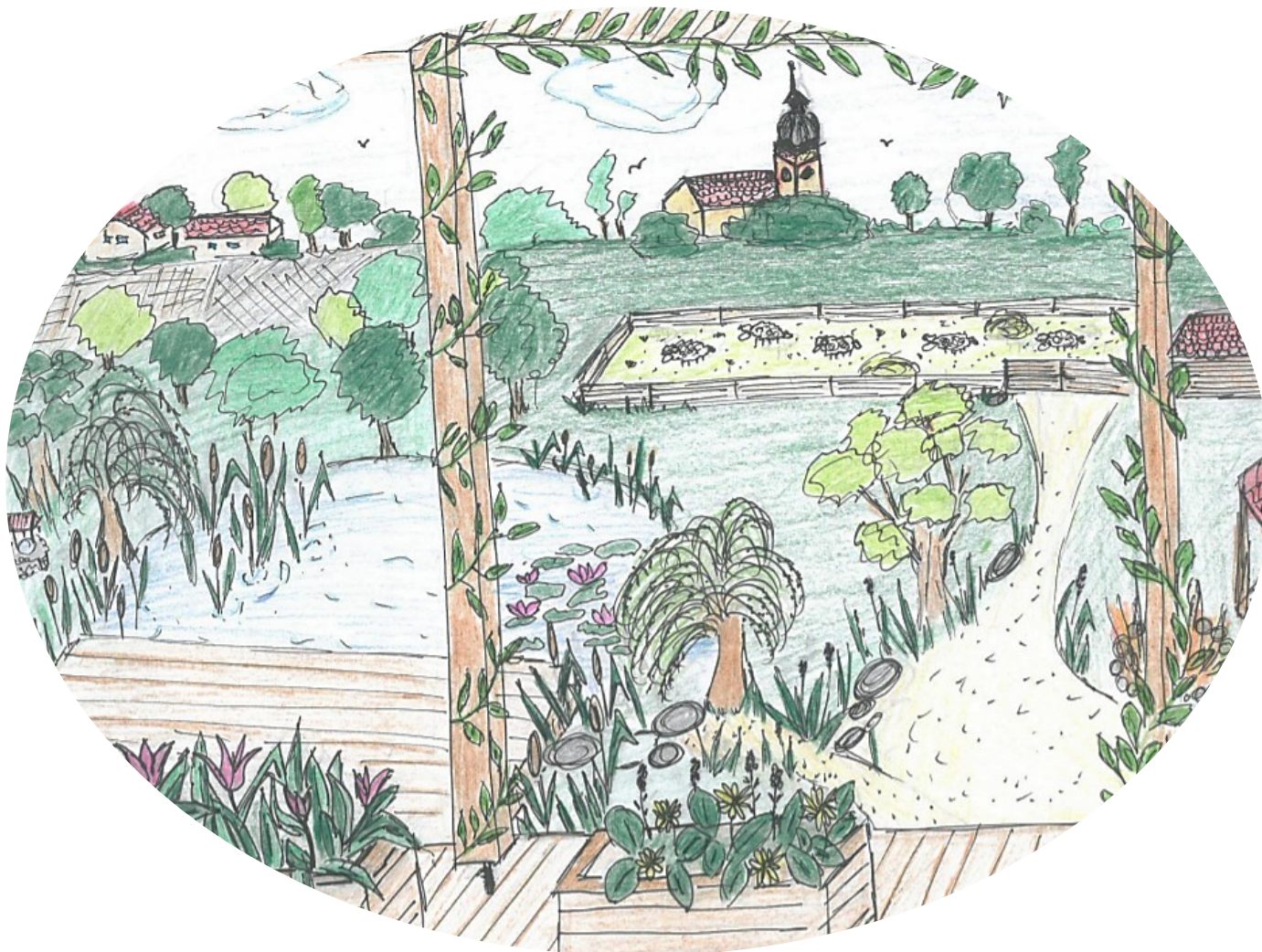
Závěr



Doplňující dotazy:



- Dotaz vedoucího:
„Zkuste porovnat klady a zápory klasického návrhu běžně používaného v ČR s tím, kdyby bylo použity návrhu podle Feng Shui, jsou zde rozdíly? a v čem?“
- Dotazy oponentky:
„Jak byste vyřešila problém související s vchody do bytových jednotek vyplývajících ze zmíněné slabé stránky práce?“
„Jak byste ještě lépe situovala schodiště z obývacího pokoje, aby byl tok energií v přízemí i patře plynulejší a příznivější vzhledem k okolním vstupům do místností?“



Děkuji za pozornost

