

# Územní studie veřejného prostoru historického centra města Chotěboř

Vypracovala: Petra Lencová

Vedoucí: Ing. Zuzana Kramářová, Ph.D.

Oponent: Ing. Hana Rusňáková

# Obsah

- Cíl práce
- Lokalizace a vymezení řešeného území
- Analýza dostupných podkladů
- Průzkum současného stavu
- Vytipované problémy k řešení
- Návrhy
- Závěr

# Cíl práce

Cílem práce je průzkum a analýza současného stavu veřejného prostoru historického centra města Chotěboř. Dalším cílem je vytipování problémů k řešení. Posledním cílem je vlastní návrh řešení veřejného prostoru zadaného území, především z aspektů architektonicko-estetického, pěší dopravy, silniční dopravy a zeleně. Součástí řešení budou i doporučení stran městského mobiliáře a veřejného osvětlení.

# Lokalizace a vymezení řešeného území

- Kraj: Vysočina
- Okres: Havlíčkův Brod
- Obec: Chotěboř
- Počet obyvatel: 9178
- Nadmořská výška: 520 m.n.m



Zdroj: mapy.cz





Zdroj: vlastní

Zdroj: mapy.cz



# Analýza dostupných podkladů

- Počet obyvatel
- Geomorfologické poměry
- Klimatické poměry
- Přírodní chráněné oblasti
- Památkově chráněné objekty a území
- Historie města – staré pohlednice a císařské otisky
- Územní plán
- Občanská vybavenost
- Majetkoprávní vztahy
- Doprava – extravilán, intravilán

# Analýza dostupných podkladů

Hodnoty	Problémy
Chráněná krajinná oblast Železné hory	Plocha průmyslové výroby v městské památkové zóně
Památkově chráněné objekty	Velká intenzita dopravy v centru města a na náměstí
Městská památková zóny	Železniční a autobusové nádraží vzdálené od centra města
Dobrá občanská vybavenost	Velké množství autobusových zastávek na náměstí

Zdroj: vlastní

# Průzkum současného stavu

- Zaměření řešených veřejných prostranství
- Průzkum z hlediska kvality a typu povrchu komunikací
- Zjištění stávajícího dopravního systému a parkování
- Zaměření veřejné zeleně a městského mobiliáře
- Pořízení fotodokumentace
- Vyrýsování současného stavu



# Vytipované problémy k řešení

- silniční doprava převažuje nad pěší dopravou
- chybějící či nevyhovující pěší komunikace
- neregulované odstavování osobních automobilů
- nedostatečná bezpečnost chodců
- chybějící prvky pro zklidnění dopravy
- degradované povrchy veřejných prostranství



Zdroj: vlastní

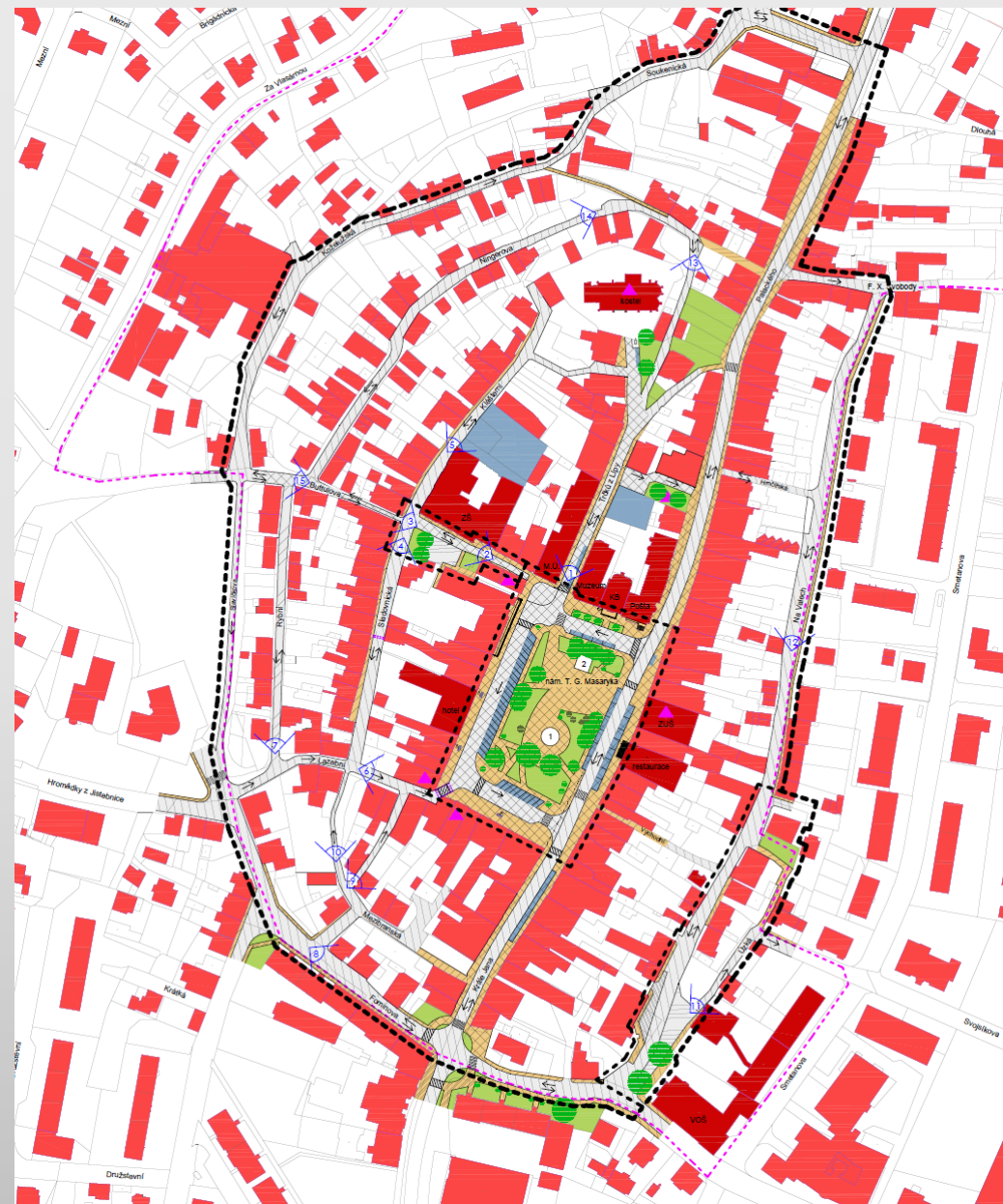


# Vytipované problémy k řešení

- absence záchytných parkovišť poblíž centra a u bytových domů



Zdroj: vlastní



Zdroj: vlastní

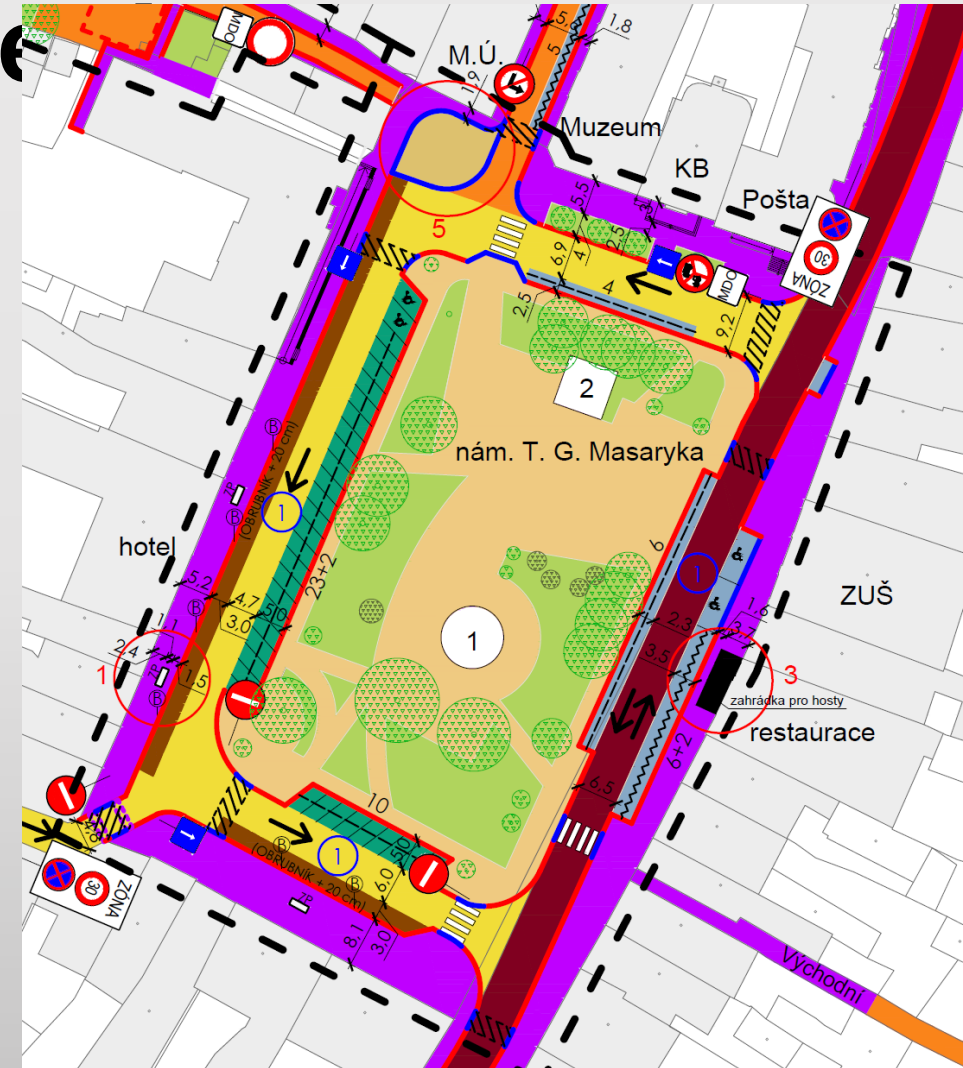


# Vytipované problémy k řešení

- autobusové zastávky na náměstí



Zdroj: vlastní



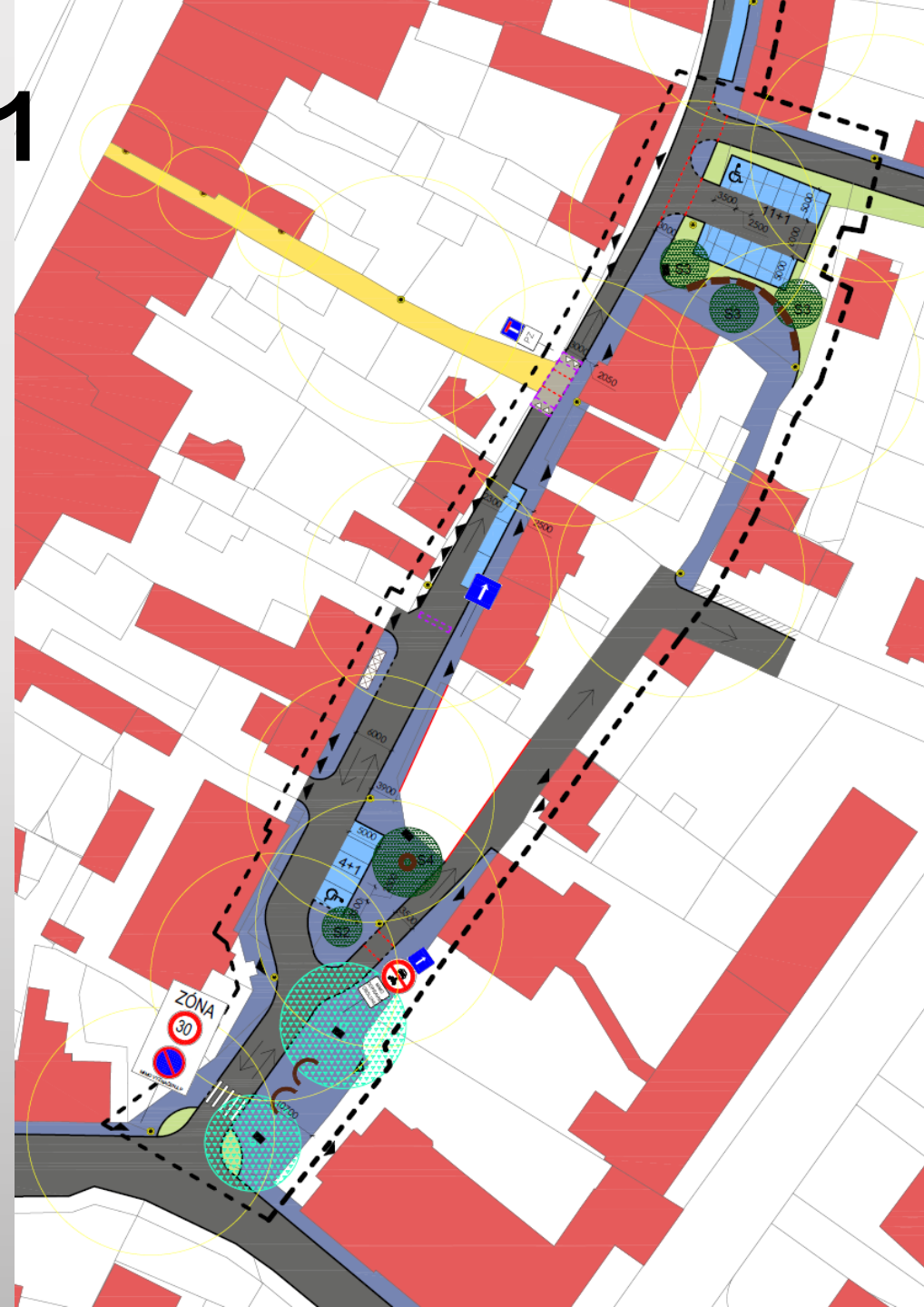
Zdroj: vlastní



# Návrh – ulice Na Valech 1



Zdroj: vlastní

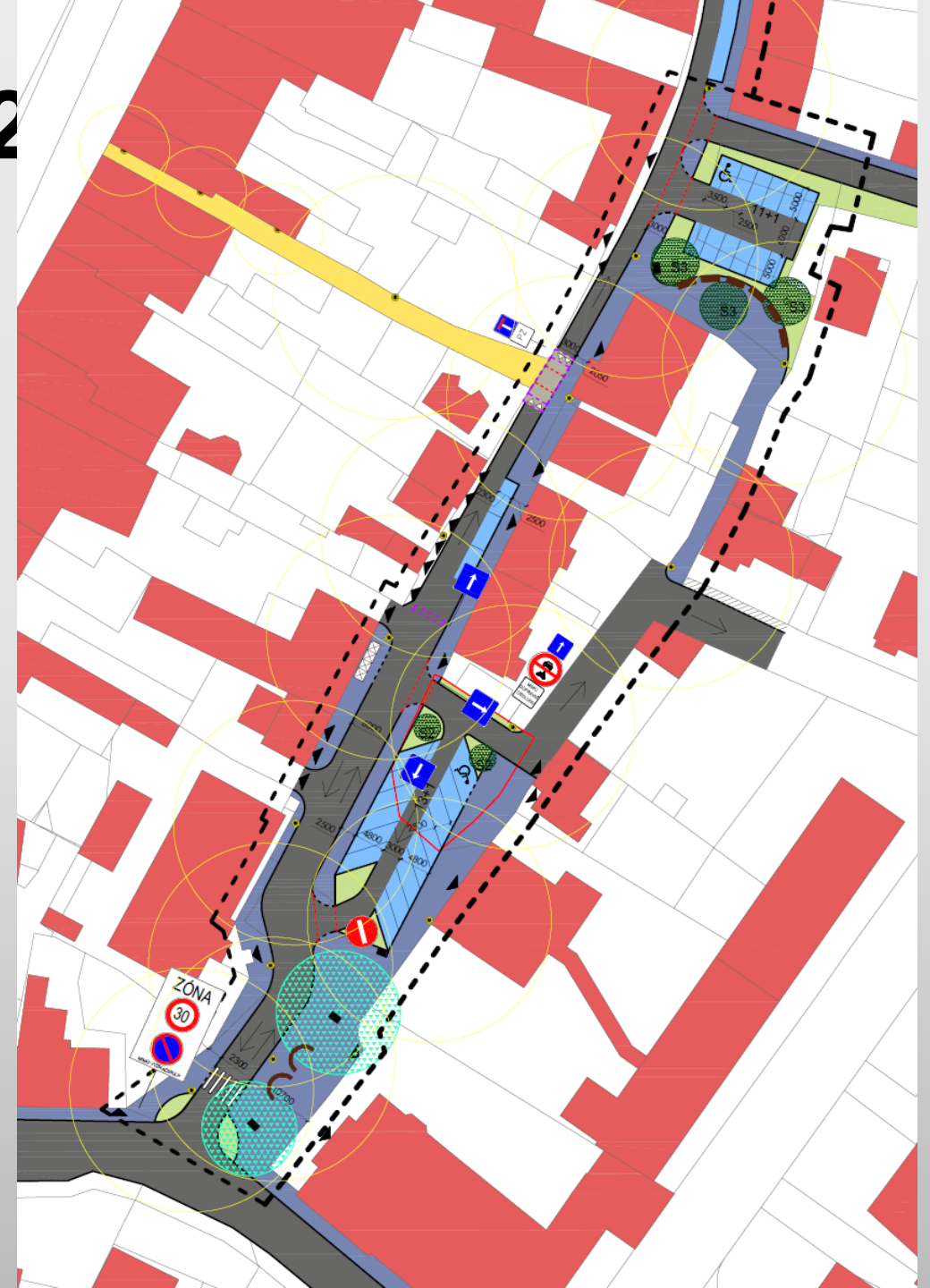




# Návrh – ulice Na Valech 2



Zdroj: vlastní





# Návrh – část ulice Buttulova



Zdroj: vlastní





# Návrh – náměstí 1

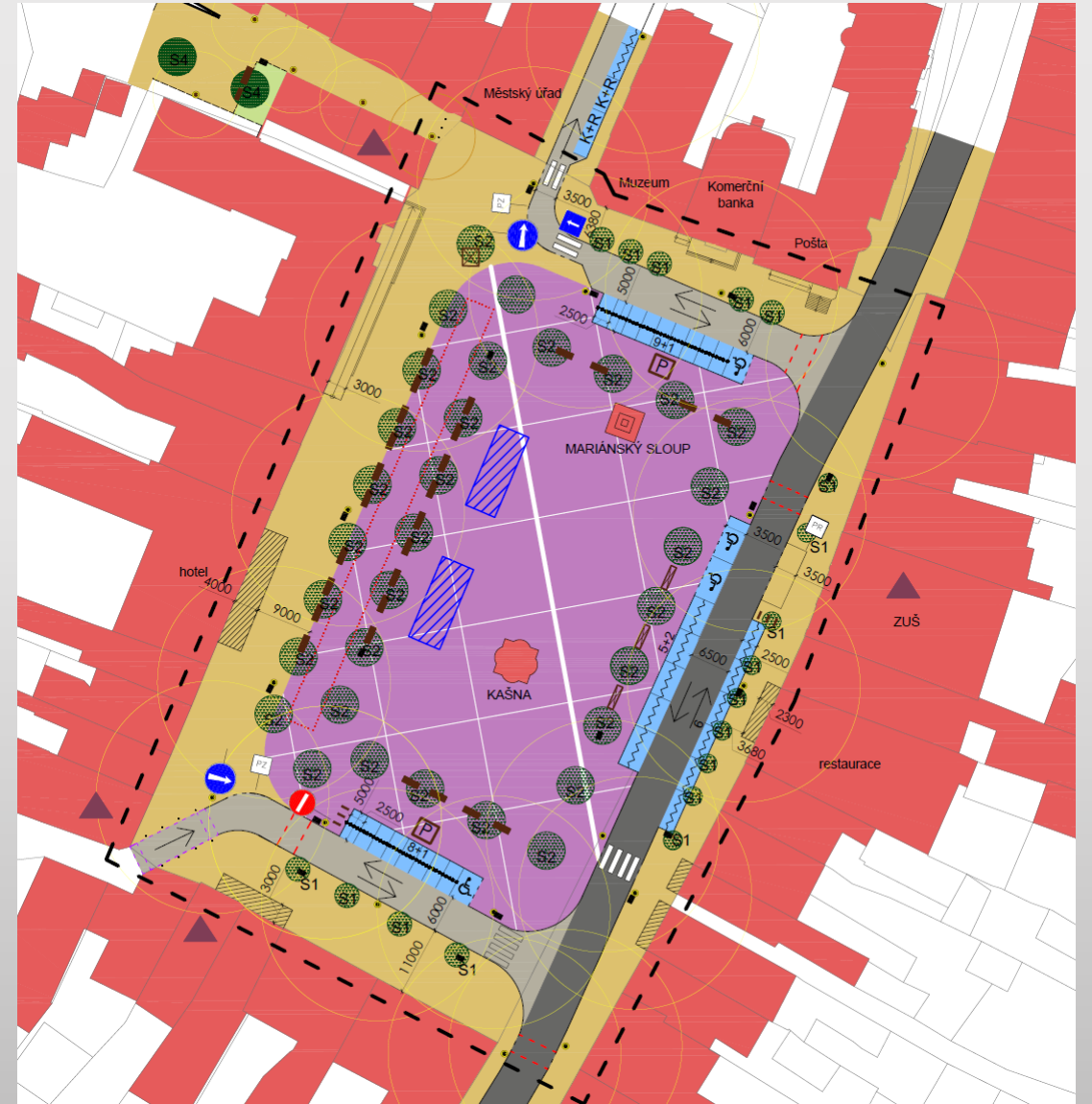




# Návrh – náměstí 2



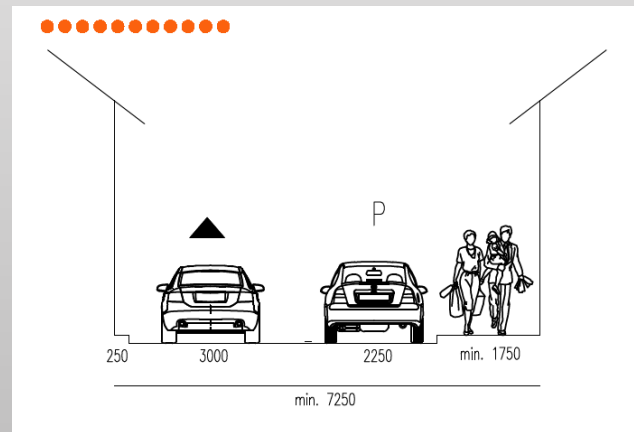
Zdroj: vlastní





# Návrh – doprava

- Nově navržené uliční profily.
- Více jednosměrek, parkovacích zálivů a chodníků.
- Záchytná parkoviště v blízkosti centra.
- V centru navržená „Zóna 30“ se zákazem stání mimo vyhrazená parkoviště.



Zdroj: vlastní



Zdroj: vlastní

# Závěr

- Průzkum a analýza současného stavu
- Vytipování problémů k řešení
- Návrh zadaných veřejných prostranství a nový dopravní systém

**Děkuji za pozornost**

# Otázky od vedoucího práce

- Popište jakým způsobem byste prováděla průzkum intenzity pěších chodců.
- Popište jak se vaše návrhy liší od realizace prováděné městem.



# Otázky od oponenta práce

- Jaký je rozdíl mezi územním plánem a regulačním plánem?
- Na základě čeho se stává závaznou územní studie?