

Logistické zabezpečení evakuace Základní školy Dukelská

- Autor práce:
- Vedoucí práce:
- Oponent práce:
- Bc. Martin Jodl
- doc. Ing. Rudolf Kampf, Ph.D.
- Ing. Jindřich Ježek, Ph.D.

České Budějovice, červen 2019

Cíl diplomové práce

- Cílem diplomové práce je logistické zabezpečení evakuace základní školy. Na základě analýzy současného stavu evakuačního plánu navrhnout patřičná opatření pro zajištění rychlé a bezpečné evakuace při mimořádných situacích.

Výzkumné otázky

1. Lze optimalizovat evakuační plán školy?
2. Jsou komunikační cesty zabezpečené?
3. Lze dobu evakuace zkrátit?

Použité metody

- Analýza dokumentů
- Komparace a dedukce
- Pozorování a dotazování
- Experiment
- Metoda CPM

Základní škola Dukelská

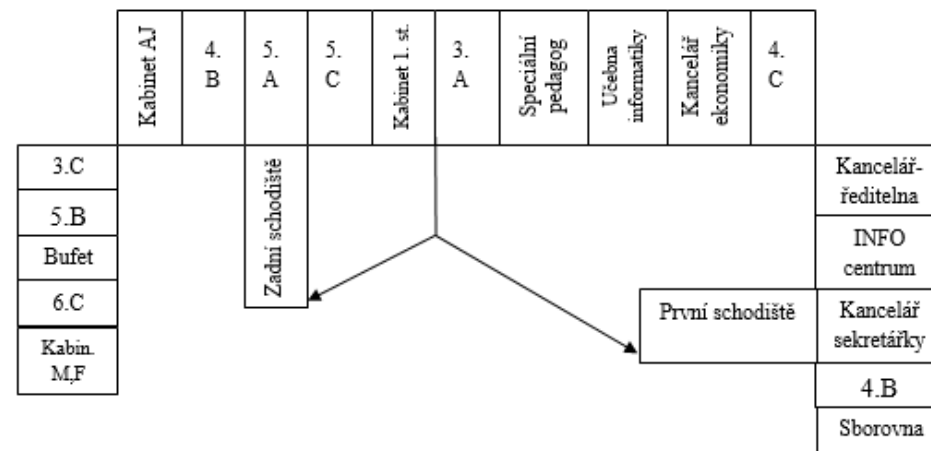
- Postavena v r. 1912
- Nyní 2 stupně 1. – 9. třídy
- 700 žáků
- 66 zaměstnanců



Plán evakuace při požáru v budově školy -1. POSCHODÍ

1. Evakuaci vyhláší ředitel školy školním rozhlasem nebo údery na kolejnici.
2. Evakuaci řídí ředitel školy z ředitelny školy.
3. Evakuaci žáků ze tříd provádějí vyučující v jednotlivých třídách podle Plánu evakuace
4. Místem soustředění evakuovaných žáků a osob je park u řeky před budovou základní školy. Kontrolu počtu evakuovaných osob provedou jednotlivá vyučující.
5. První pomoc postiženým žákům a osobám poskytují:
 - v přízemí – pí ~~vych.~~ Smutná +420 369852147
 - v 1. poschodí – pí Nováková +420 564987231
 - ve 2. poschodí Mgr. Vlček +420 582741369, Mgr. Benešová +420 147952368

1. poschodí



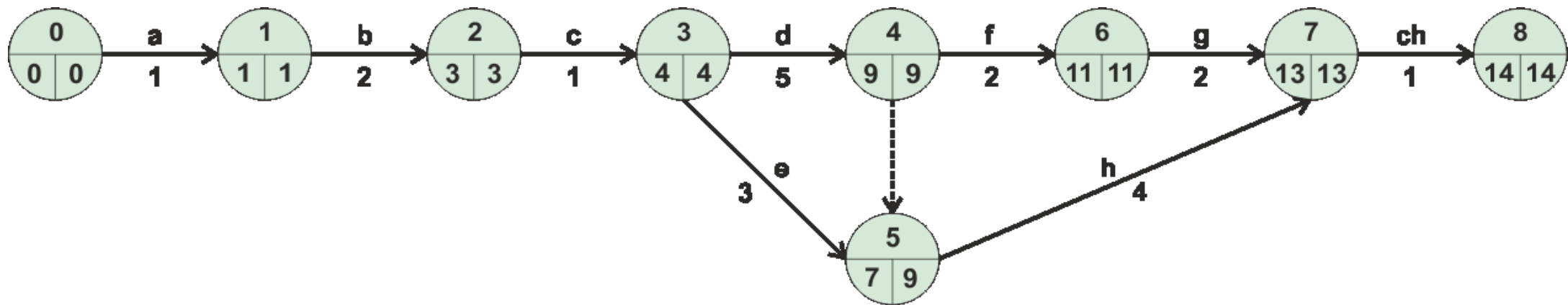
Technické vybavení školy pro požární bezpečnost

	ANO	NE
Přenosné hasicí přístroje	✓	
Hlásiče požáru		X
Signalizace požáru		X
Ventilátory		X
Protipožární dveře	✓	
Požární hydranty	✓	

Technické dorozumívací prostředky

	ANO	NE
Kamery	✓	
Školní rozhlas	✓	
Požární únikový plán	✓	
Značky únikových cest a východů	✓	

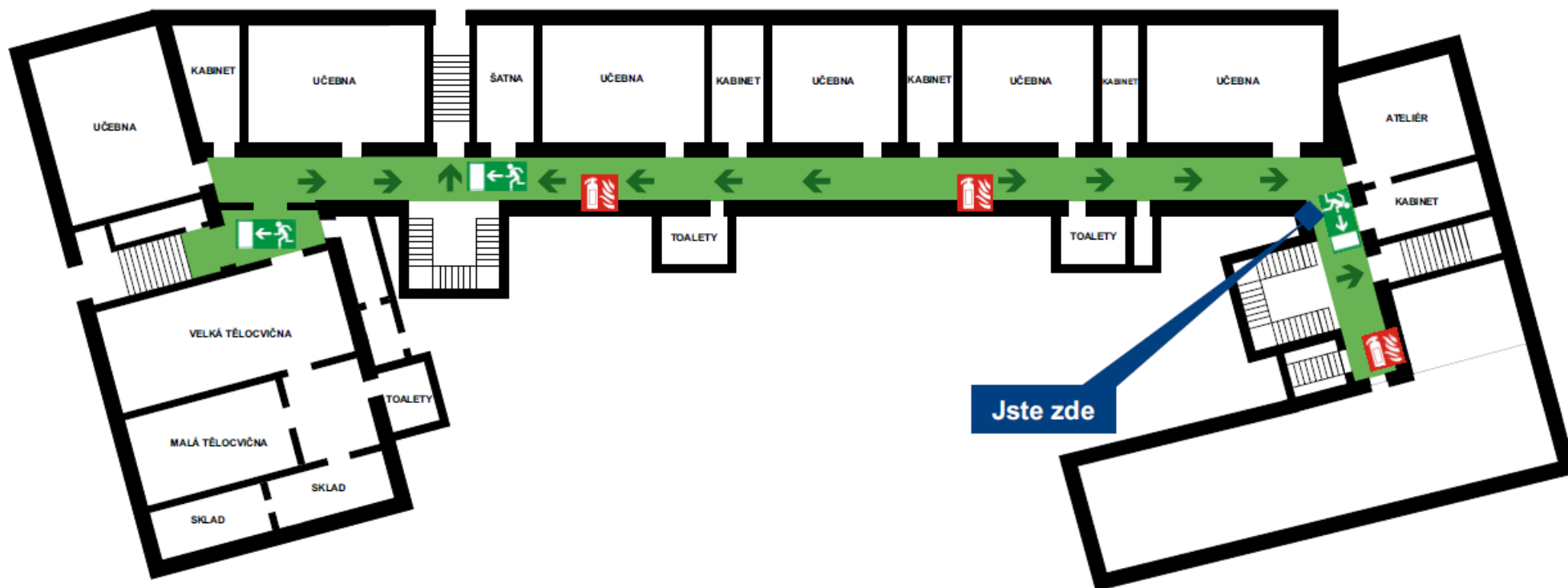
Záznam cvičné evakuační – Graf CPM








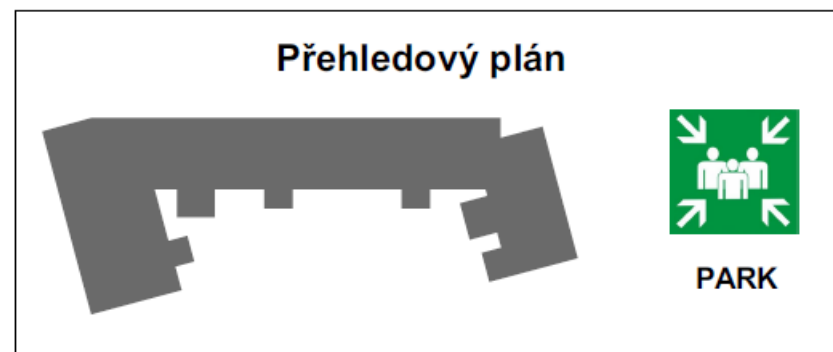
Výsledky

- Návrh nového evakuačního plánu
- Návrh vytvoření chráněné cesty
- Nové bezpečnostní tabulky
- Technické vybavení

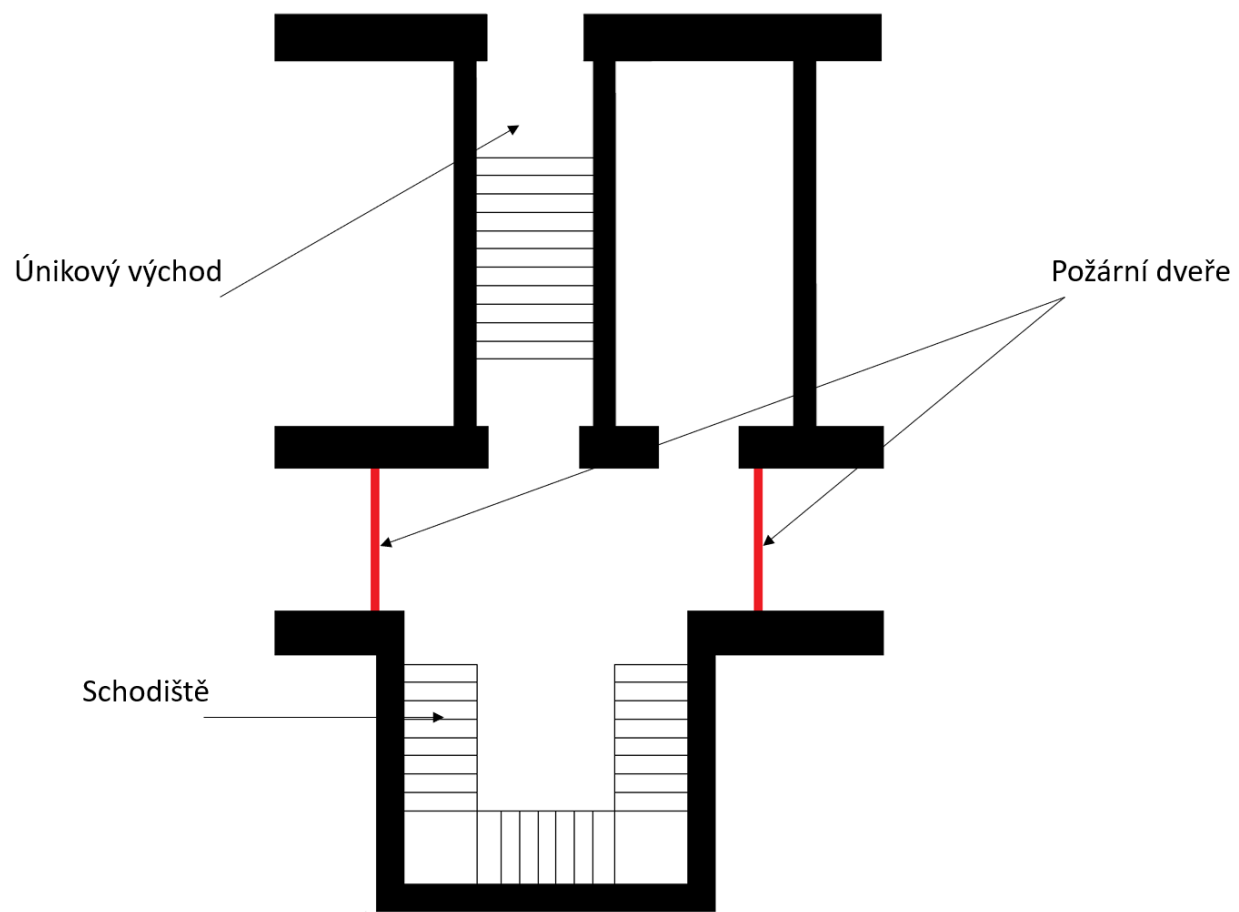
1. NADZEMNÍ PODLAŽÍ



LEGENDA			
	Hasičský přístroj		Shromaždiště
	Úniková cesta		Schodiště
	Únikový východ		



Chráněná cesta



Bezpečnostní tabulky





Celkové náklady

Technické prostředky	Cena [Kč]
Požární dveře	90 000,-
Bezpečnostní značky	50,- až 200,-
Kamery	50 000,- (+ datové uložení 3000,-)
Počítat a monitor	15 000,-
Detektory	13 200,-
Celková částka	170 170,-

Doplňující otázky vedoucího práce

- Budou vaše opatření realizovaná?
- Jaké další opatření (ke zvýšení bezpečnosti a plynulosti evakuace) lze realizovat?

Doplňující otázky oponenta práce

- Autor v práci několikrát použil pojem neefektivní (efektivní) šířka únikových komunikací. Čím je tato efektivnost dána? Je to podle nějaké normy?
- Zabýval se autor i myšlenkou, že by se žáci druhého stupně mohli seznámit s evakuačním plánem i v rámci výuky nějakého vhodného předmětu?
- Náklady uvedené v kap. 4.16 by nesla škola nebo zřizovatel školy?

Děkuji za Vaši pozornost