

**Vysoká škola technická a ekonomická  
Ústav technicko-technologický**

**► Posouzení kapacity železniční  
infrastruktury**

**při logistickém řešení odklonových  
tras na úseku Ústí nad Orlicí -  
Choceň**

**Autor diplomové práce: Bc. Pavel Fučík**

**Vedoucí diplomové práce: Ing. Vladimír Lupták, PhD.  
České Budějovice, červen 2019**

# Obsah

- motiv k výběru tématu
- výzkumné otázky
- metodika práce
- potvrzení výběru variant
- analýza a sběr dat
- logistické řešení
- závěr

# Motiv k výběru tématu

- práce na železnici
- dlouhodobé zkušenosti s řízením provozu
- osobní zájem

# Výzkumné otázky

- je nutná varianta M+B
- analýza tras
- existuje logistické řešení

# Metodika práce

- propustnost traťového úseku
- potvrzení výběru varianty
- analýza tras vlaků
- logistické řešení

# Propustnost traťového úseku

- ▶ analytická metoda
  - součet následných mezidobí
  - 1440/součet
  - výsledek teoretické propustnosti pro porovnání variant a roku vyčerpání kapacity úseku

# Potvrzení výběru varianty

Vyčerpání kapacity úseku		
Rok	2.TK	1.TK
2020	281	289
2021	307	315
2022	332	341
2023	358	368
2024	384	394
2025	409	420

Teoretická propustnost

stará trať

nová trať

# Analýza a sběr dat

- směrové vedení trasy
- zastavení nebo manipulace v České Třebové
- nahrazení vlaku NAD

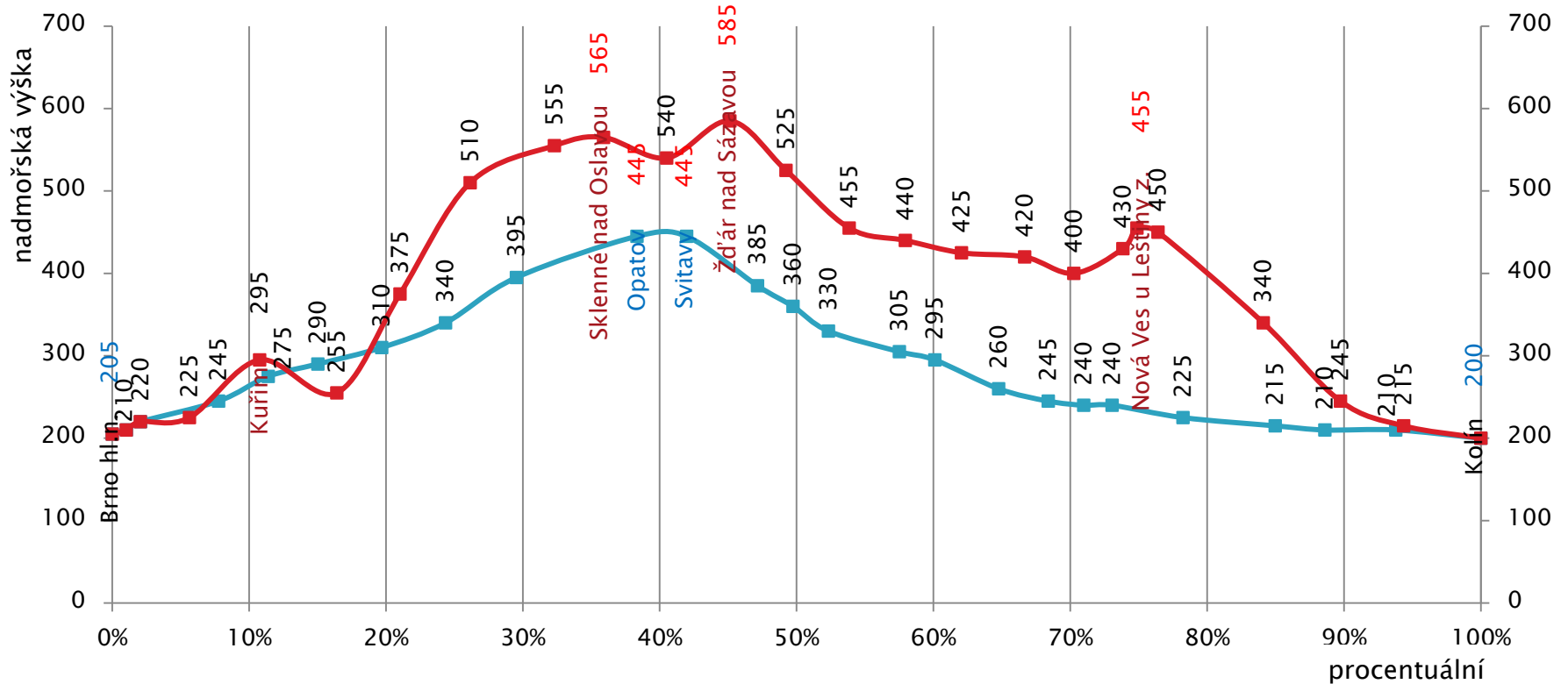


# Logistické řešení

- výběr odklonové trasy
- varianty řešení jízd vlaků při nepříznivých sklonových poměrech
- prověření vhodné varianty

# Logistické řešení

## Porovnání výškových profilů tras



# Závěr

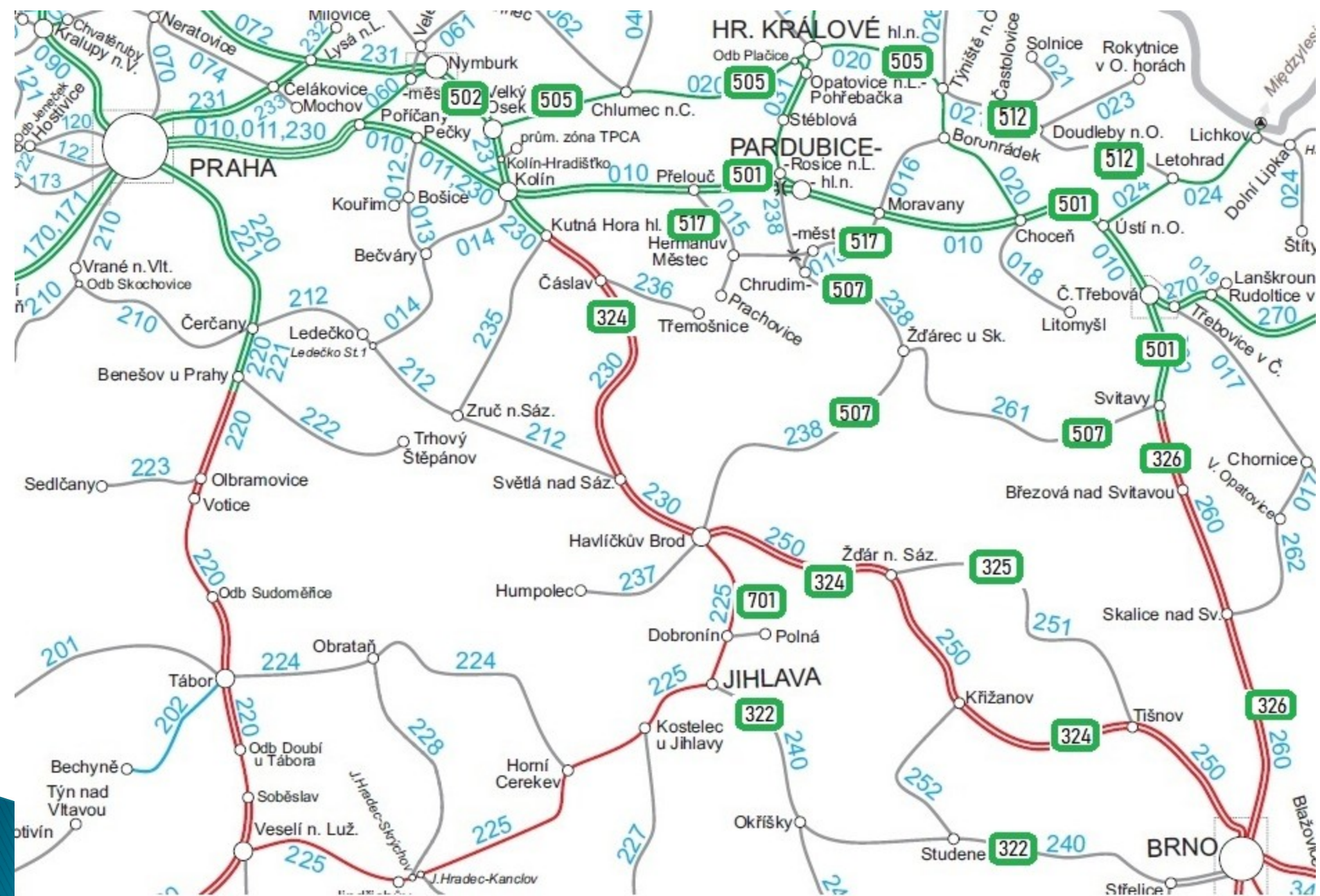
- výběr varianty byl potvrzen
- alternativní trasa byla nalezena
- logistické řešení bylo předloženo

# Otázky oponenta

- ▶ Při volbě odklonové trati a operativním řízení může dojít k poruše navrhované postrkové lokomotivy, jak bude situace řešena? Vlak pojedede po původní trase přes Českou Třebovou či bude vyčkávat na novou lokomotivu? Časové hledisko.

# Otázky oponenta

- ▶ Opět při pravidelném provozu může dojít na odklonové trase k přerušení provozu například z důvodu technické závady trati a po trase přes Českou Třebovou není možno vozbu zajistit – nechybí v návrhu další odklonová trasa?



▶ Děkuji za pozornost