

# Projekt novostavby zadaného objektu v rozsahu projektu pro provedení stavby



VYSOKÁ ŠKOLA  
TECHNICKÁ A EKONOMICKÁ  
V ČESKÝCH BUDĚJOVICÍCH

**Autor diplomové práce:** Bc. Jiří Vítek, 12171  
**Vedoucí diplomové práce:** doc. Dr. Ing. Luboš Podolka  
**Oponent diplomové práce:** Ing. Jana Hubálovská

# Obsah:

- Cíl práce
- Umístění objektu
- Základní údaje o stavbě
- Konstrukční řešení
- Pohledy
- Skica navrhovaného objektu
- Závěr

# **Cíl práce:**

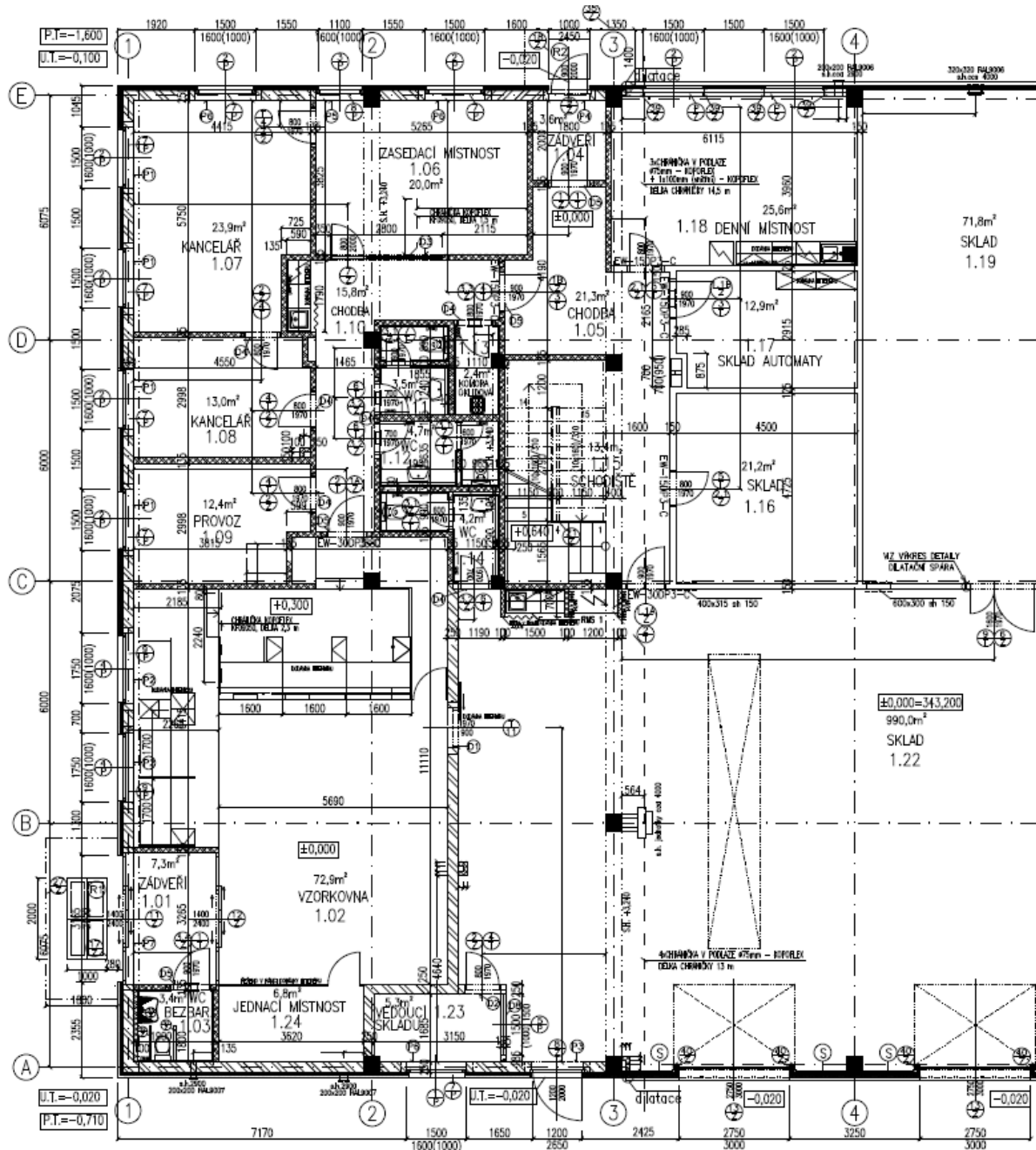
- **Cílem práce je pro zadaný objekt (předána studie objektu, nebo projekt pro stavební povolení stavební část) vypracovat min. 4 části projektové dokumentace definované ve stavebním zákonu, tj. textovou i výkresovou část.**



# Základní údaje o stavbě:

- Rozměry objektu: 60,64x24,64 m
- Rozměr objektu je rozšířen o překládací můstek 5,875x6,8 m
- Zastavěná plocha AB: 291 m<sup>2</sup>
- Zastavěná plocha skladové části s můstkem: 1 258 m<sup>2</sup>
- Celkem zastavěná plocha: 1 549 m<sup>2</sup>
- Obestavěný prostor celkem: 10 272 m<sup>3</sup>
- Předpokládaný počet zaměstnanců: maximálně 30

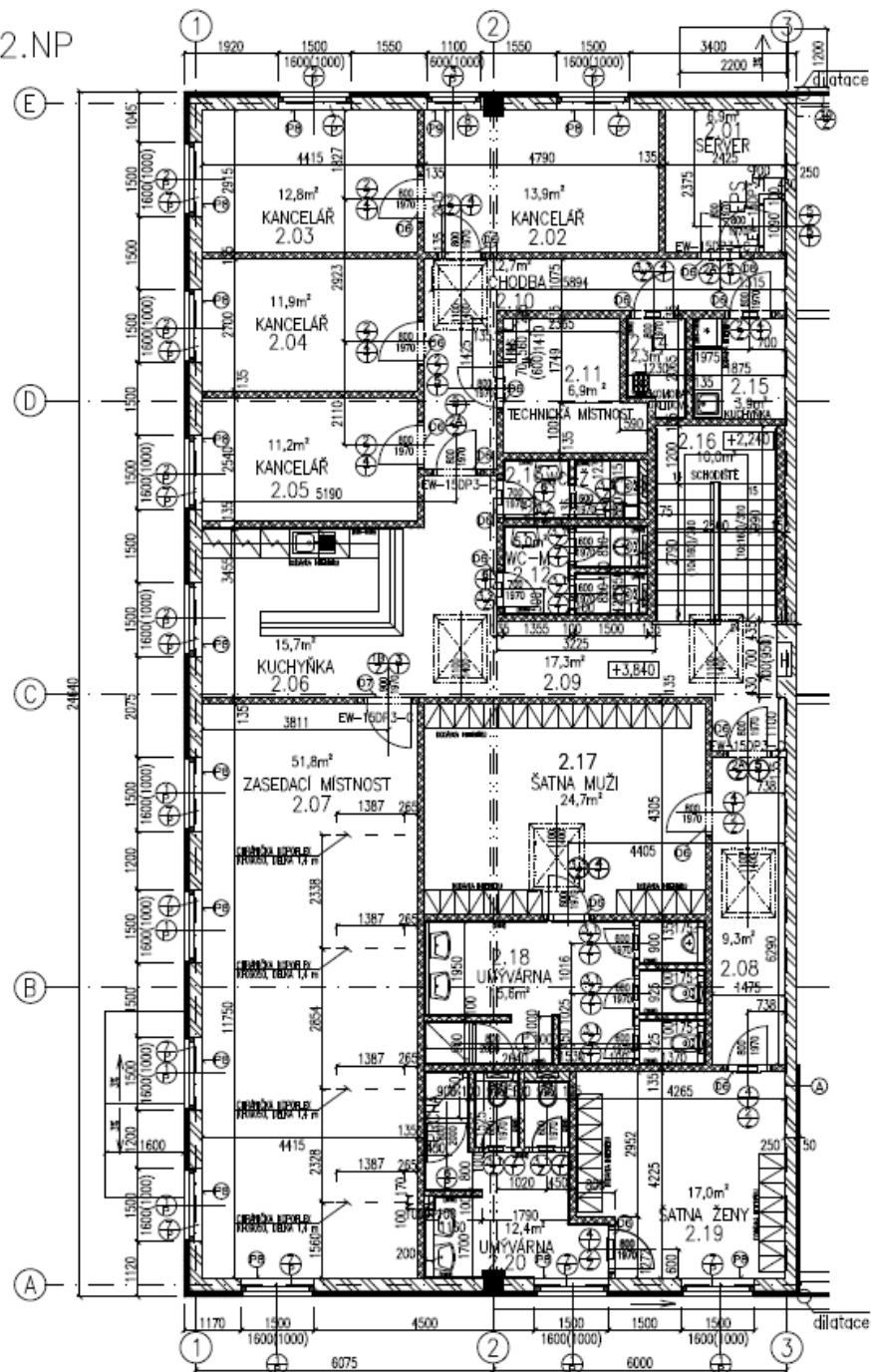
# Půdorys administrativní budovy 1.NP



| Č.M  | ÚČEL MÍSTNOSTI       | PLOCHA (m <sup>2</sup> ) | PODLAHA NAVRHOVÁNA   |
|------|----------------------|--------------------------|--|
| 1.01 | ZÁDVEŘI              | 7,3                      | DLAŽBA KERAMICKÁ CEASAR AMBIENTI BARMOLAR 300*600 mm                     |
| 1.02 | VZORKOVNA            | 72,9                     | DLAŽBA KERAMICKÁ CEASAR AMBIENTI BARMOLAR 300*600 mm                     |
| 1.03 | WC BEZBARIÉROVÉ      | 3,4                      | DLAŽBA KERAMICKÁ TAURUS ANTHRACIT 65S MATNÁ 300*300 mm                   |
| 1.04 | ZÁDVEŘI              | 3,6                      | ČISTICÍ ZÓNA-ZATEŽOVÝ KOBEC  |
| 1.05 | CHODBA               | 21,3                     | DLAŽBA KERAMICKÁ TAURUS KOMBINACE ANTHRACIT 65SL,65S-LESK,MAT 300*300 mm |
| 1.06 | ZASEDACÍ MÍSTNOST    | 20,0                     | KOBEC  |
| 1.07 | KANCELÁŘ             | 23,9                     | KOBEC  |
| 1.08 | KANCELÁŘ             | 13,0                     | KOBEC  |
| 1.09 | PROVOZ               | 12,4                     | KOBEC  |
| 1.10 | CHODBA               | 15,8                     | DLAŽBA KERAMICKÁ TAURUS KOMBINACE ANTHRACIT 65SL,65S-LESK,MAT 300*300 mm |
| 1.11 | WC                   | 3,5                      | DLAŽBA KERAMICKÁ TAURUS KOMBINACE ANTHRACIT 65SL,65S-LESK,MAT 300*300 mm |
| 1.12 | WC                   | 4,7                      | DLAŽBA KERAMICKÁ TAURUS KOMBINACE ANTHRACIT 65SL,65S-LESK,MAT 300*300 mm |
| 1.13 | OKLIDOVÁ KOMORA      | 2,4                      | DLAŽBA KERAMICKÁ TAURUS KOMBINACE ANTHRACIT 65SL,65S-LESK,MAT 300*300 mm |
| 1.14 | WC                   | 4,2                      | DLAŽBA KERAMICKÁ TAURUS KOMBINACE ANTHRACIT 65SL,65S-LESK,MAT 300*300 mm |
| 1.15 | SCHODIŠTĚ            | 13,4                     | DLAŽBA KERAMICKÁ TAURUS KOMBINACE ANTHRACIT 65SL,65S-LESK,MAT 300*300 mm |
| 1.16 | SKLAD                | 21,2                     | ZATEŽOVÁ STĚRKA THOMBIT SL 85, TL 5mm                                    |
| 1.17 | SKLAD AUTOMATY       | 12,9                     | ZATEŽOVÁ STĚRKA THOMBIT SL 85, TL 5mm                                    |
| 1.18 | DENNÍ MÍSTNOST       | 25,6                     | DLAŽBA KERAMICKÁ TAURUS KOMBINACE ANTHRACIT 65SL,65S-LESK,MAT 300*300 mm |
| 1.19 | SKLAD                | 71,8                     | PODLAHA PRŮMYSLOVÁ DRÁTKOBETON SE VSYPĚM                                 |
| 1.20 | SKLAD PROVOZ. MATER. | 43,3                     | PODLAHA PRŮMYSLOVÁ DRÁTKOBETON SE VSYPĚM                                 |
| 1.21 | ZAPALOVAČE           | 27,3                     | PODLAHA PRŮMYSLOVÁ DRÁTKOBETON SE VSYPĚM                                 |
| 1.22 | SKLAD                | 990,0                    | PODLAHA PRŮMYSLOVÁ DRÁTKOBETON SE VSYPĚM                                 |
| 1.23 | VEDOUcí SKLADU       | 5,3                      | PODLAHA PRŮMYSLOVÁ DRÁTKOBETON SE VSYPĚM                                 |
| 1.24 | JEDNACÍ MÍSTNOST     | 6,8                      | DLAŽBA KERAMICKÁ CEASAR AMBIENTI BARMOLAR 300*600 mm                     |
| 1.25 | PŘEKLADACÍ MŮSTEK    | 36,3                     | PODLAHA PRŮMYSLOVÁ DRÁTKOBETON SE VSYPĚM                                 |

Zdroj: Vlastní





# Půdorys administrativní budovy 2.NP

LEGENDA MÍSTNOSTÍ – 2.NP

| Č.M  | ÚČEL MÍSTNOSTI     | PLOCHA (m <sup>2</sup> ) | PODLAHA NAVRHOVANÁ   |
|------|--------------------|--------------------------|--|
| 2.01 | SERVER             | 6,9                      | PVC-ANTISTATICKÉ   |
| 2.02 | KANCELÁŘ           | 13,9                     | KOBEREC  |
| 2.03 | KANCELÁŘ           | 12,8                     | KOBEREC  |
| 2.04 | KANCELÁŘ           | 11,9                     | KOBEREC  |
| 2.05 | KANCELÁŘ           | 15,2                     | KOBEREC  |
| 2.06 | KUCHYŇKA           | 15,7                     | DLAŽBA KERAMICKÁ TAURUS<br>KOMBINACE ANTRACIT 6SSL,6SS-LESK,MAT 300*300 mm |
| 2.07 | ZASEDACÍ MÍSTNOST  | 51,8                     | KOBEREC  |
| 2.08 | CHODBA             | 9,3                      | DLAŽBA KERAMICKÁ TAURUS<br>KOMBINACE ANTRACIT 6SSL,6SS-LESK,MAT 300*300 mm |
| 2.09 | CHODBA             | 17,3                     | DLAŽBA KERAMICKÁ TAURUS<br>KOMBINACE ANTRACIT 6SSL,6SS-LESK,MAT 300*300 mm |
| 2.10 | CHODBA             | 12,7                     | DLAŽBA KERAMICKÁ TAURUS<br>KOMBINACE ANTRACIT 6SSL,6SS-LESK,MAT 300*300 mm |
| 2.11 | TECHNICKÁ MÍSTNOST | 6,9                      | DLAŽBA KERAMICKÁ TAURUS<br>KOMBINACE ANTRACIT 6SSL,6SS-LESK,MAT 300*300 mm |
| 2.12 | WC MUŽI            | 5,0                      | DLAŽBA KERAMICKÁ TAURUS<br>KOMBINACE ANTRACIT 6SSL,6SS-LESK,MAT 300*300 mm |
| 2.13 | WC ŽENY            | 3,2                      | DLAŽBA KERAMICKÁ TAURUS<br>KOMBINACE ANTRACIT 6SSL,6SS-LESK,MAT 300*300 mm |
| 2.14 | OKLIDOVÁ KOMORA    | 2,3                      | DLAŽBA KERAMICKÁ TAURUS<br>KOMBINACE ANTRACIT 6SSL,6SS-LESK,MAT 300*300 mm |
| 2.15 | KUCHYŇKA           | 3,9                      | DLAŽBA KERAMICKÁ TAURUS<br>KOMBINACE ANTRACIT 6SSL,6SS-LESK,MAT 300*300 mm |
| 2.16 | SCHODIŠTĚ          | 10,0                     | DLAŽBA KERAMICKÁ TAURUS<br>KOMBINACE ANTRACIT 6SSL,6SS-LESK,MAT 300*300 mm |
| 2.17 | ŠATNA MUŽI         | 24,7                     | DLAŽBA KERAMICKÁ TAURUS<br>KOMBINACE ANTRACIT 6SSL,6SS-LESK,MAT 300*300 mm |
| 2.18 | UMÝVÁRNA +WC       | 15,6                     | DLAŽBA KERAMICKÁ TAURUS<br>76SR7 NORDIC 300*300 mm                         |
| 2.19 | ŠATNA ŽENY         | 17,0                     | DLAŽBA KERAMICKÁ TAURUS<br>KOMBINACE ANTRACIT 6SSL,6SS-LESK,MAT 300*300 mm |
| 2.20 | UMÝVÁRNA +WC       | 12,4                     | DLAŽBA KERAMICKÁ TAURUS<br>76SR7 NORDIC 300*300 mm                         |

Zdroj: Vlastní



# Konstrukční řešení:

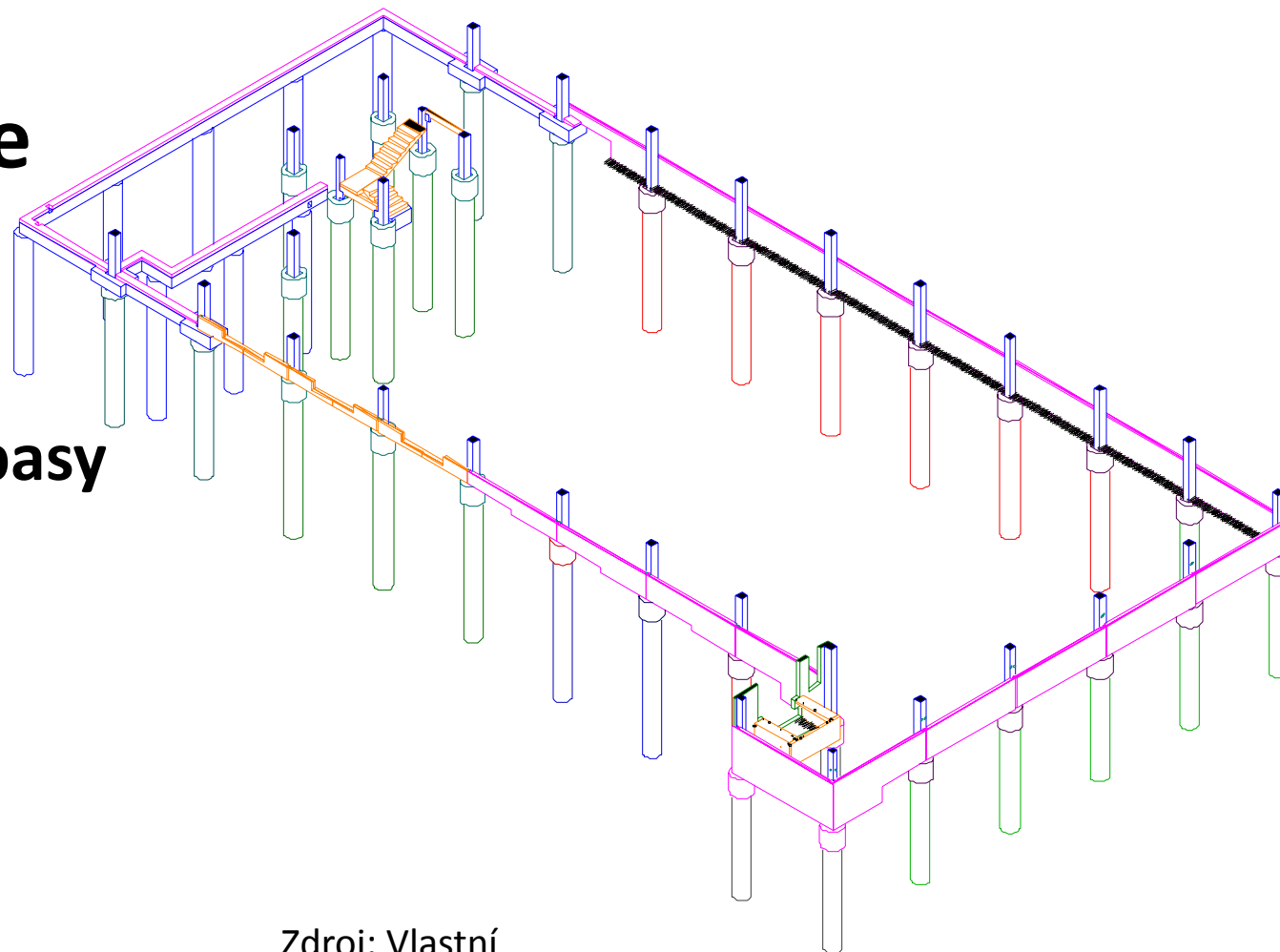
- **Základové konstrukce**

**Monolitické základové pasy**

**650x400mm**

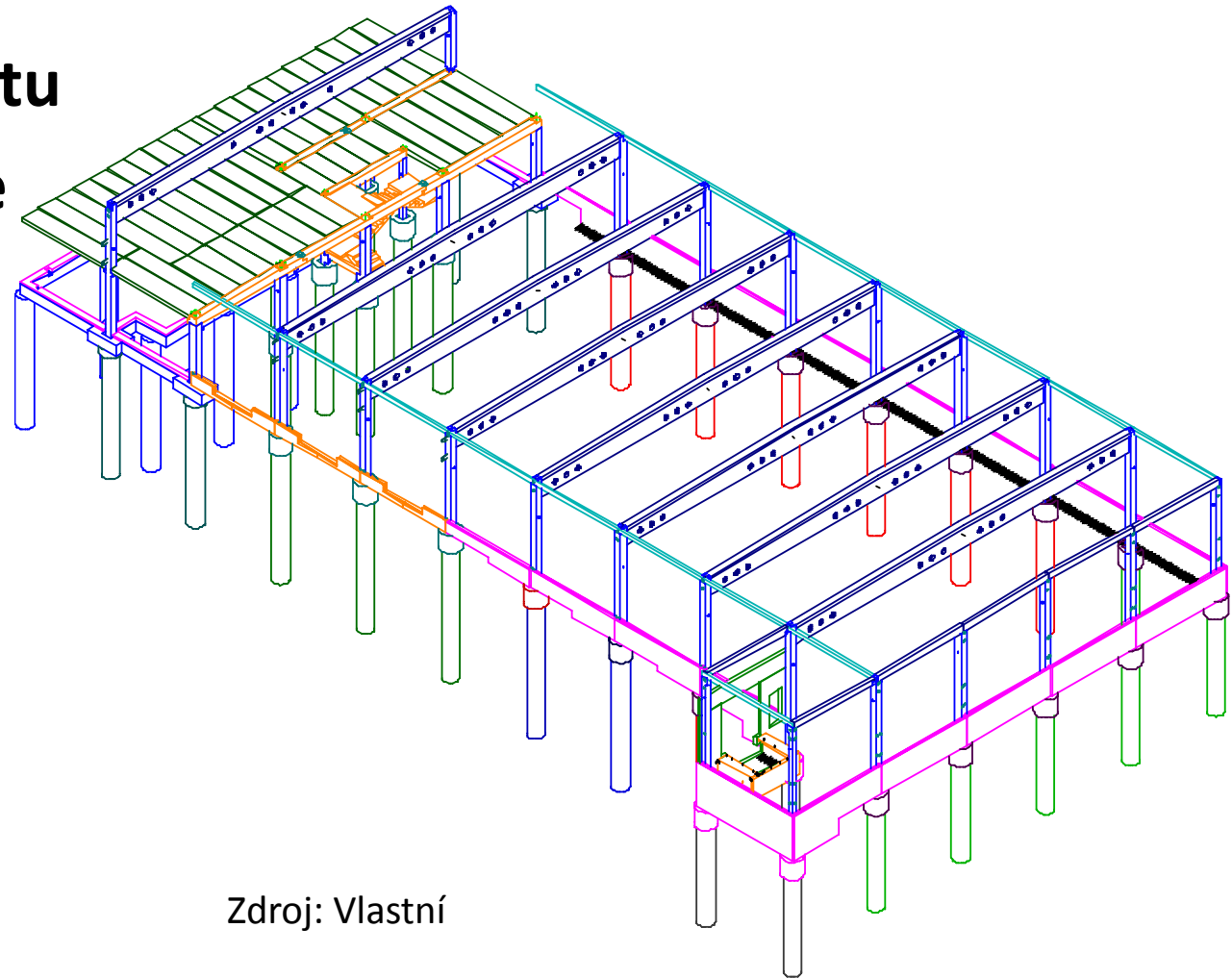
**Prefabrikované sendvičové pasy**

**Piloty**



Zdroj: Vlastní

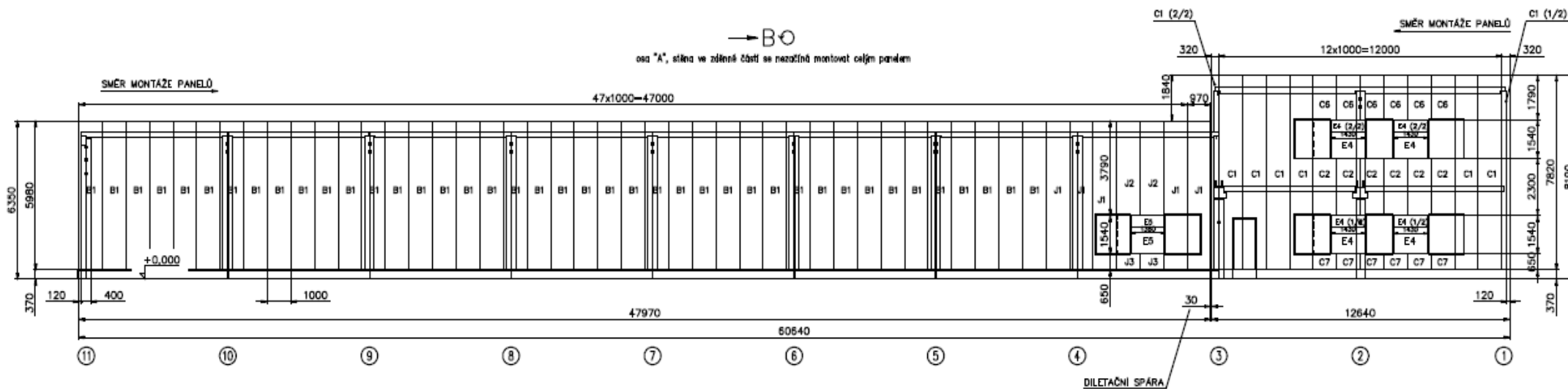
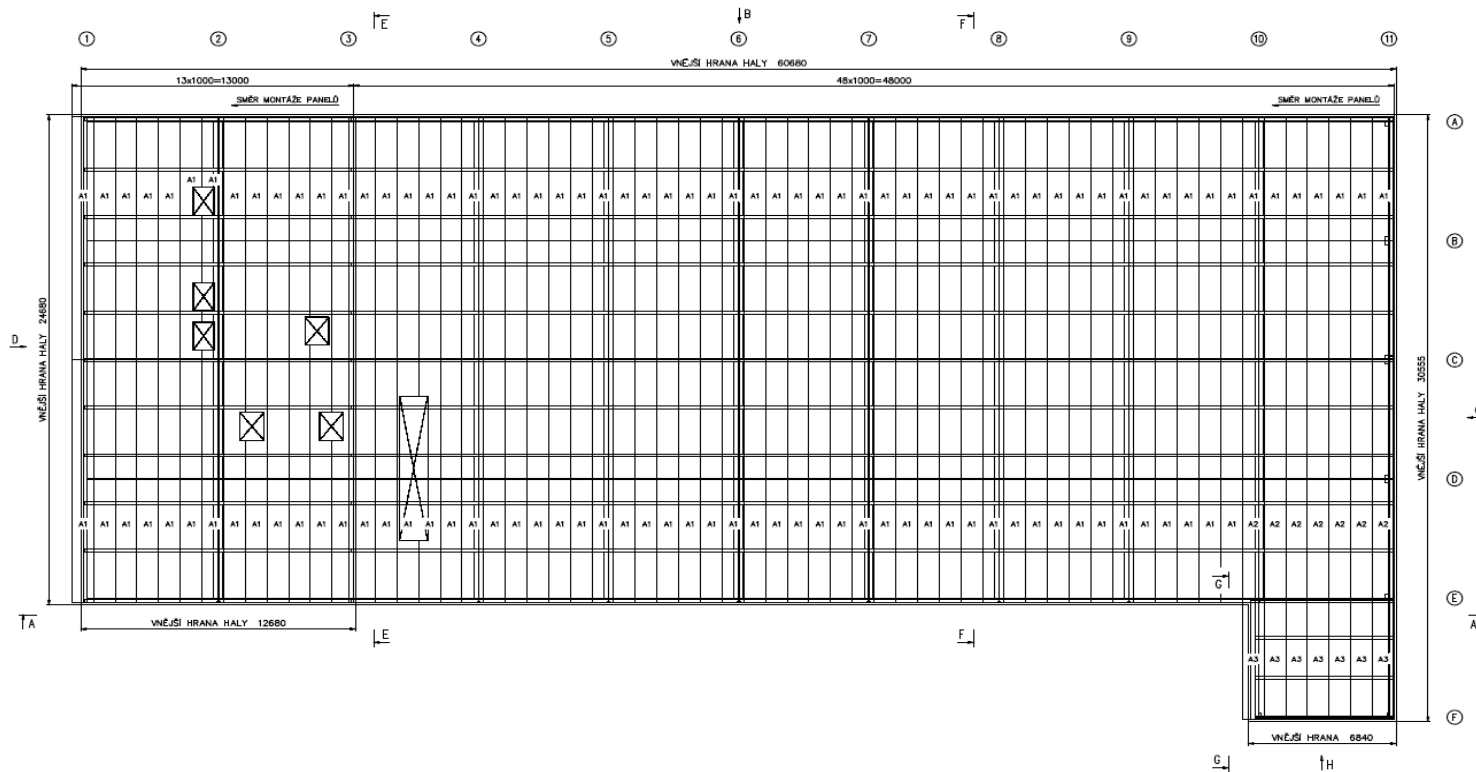
- **Hlavní nosný systém objektu**  
**Prefabrikovaná konstrukce**
- **Schodiště**
- **Stropní konstrukce**



Zdroj: Vlastní

PŮDORYS STŘECHY

- Opláštění
- Střecha



Zdroj: Vlastní

- **Betong skořepinové tvárnice:**

**247x492x190mm**

- **Porotherm příčky:**

**11,5 P+D 497x115x238mm**

**8 P+D 497x80x238**

- **Sádrokartonové příčky:**

**125mm**

**150mm**

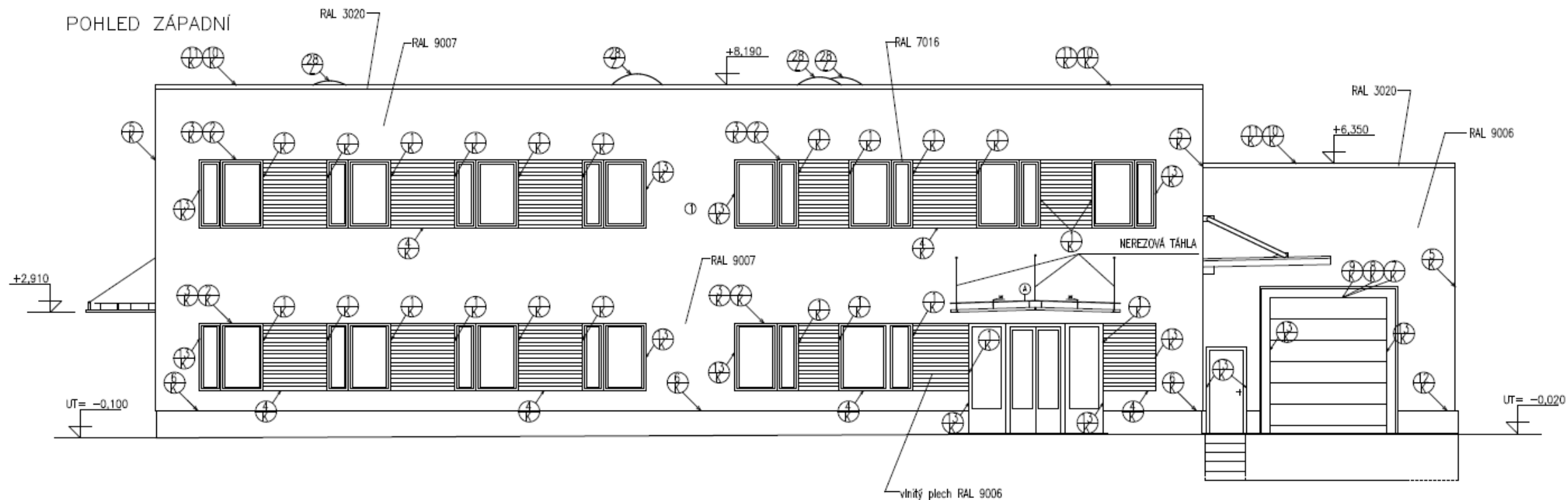


Zdroj: [www.be-tong.cz](http://www.be-tong.cz)



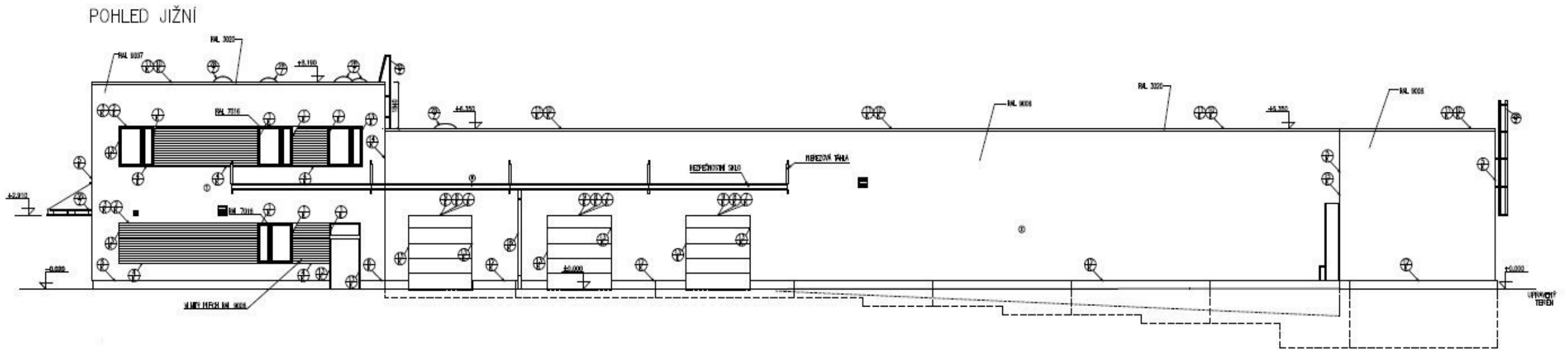
Zdroj: [www.wienerberger.cz](http://www.wienerberger.cz)

# Pohled západní



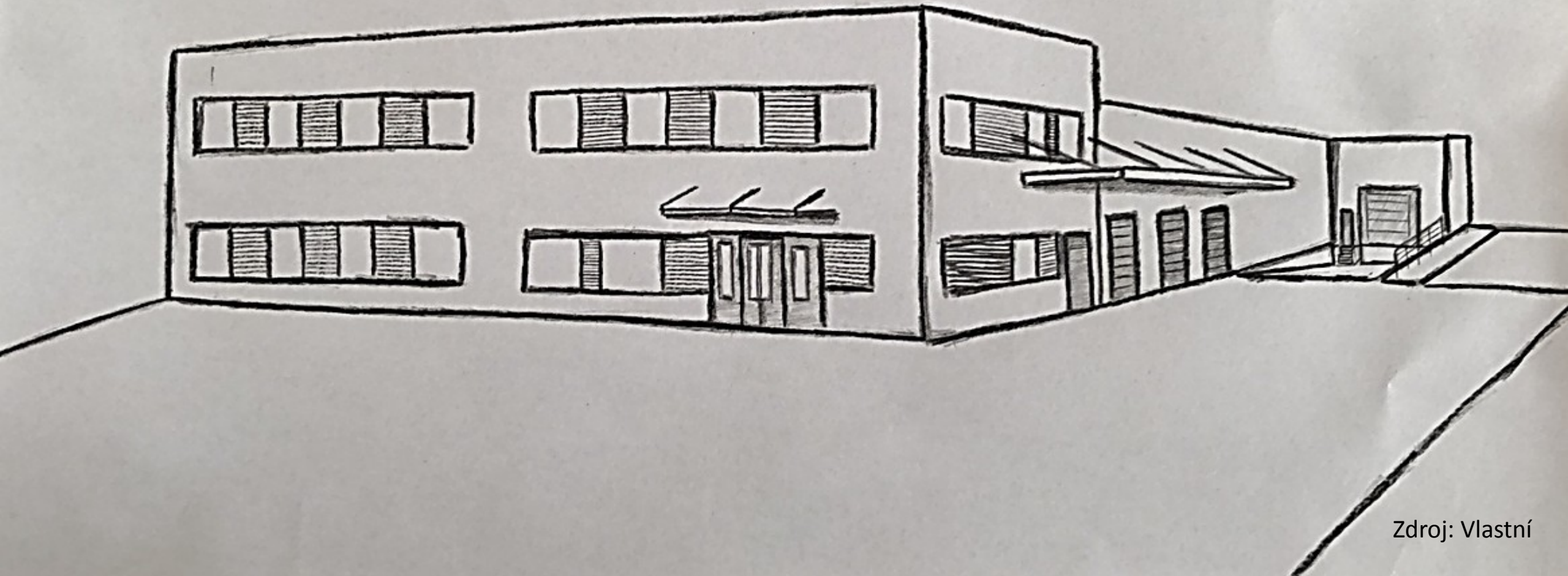
Zdroj: Vlastní

# Pohled Jižní



Zdroj: Vlastní

# Skica navrhovaného objektu



# Závěr

- Zpracování projektu skladové haly s administrativní budovou na úrovni dokumentace pro provádění staveb
- Rozšíření vědomostí v oblasti projektování a získávání nových informací ohledně dostupným materiálů a systémů
- Cíl práce byl splněn.



**Děkuji za  
pozornost**