

Rekonstrukce obytné části zemědělské usedlosti na objekt pro rekreaci

Autor: Bc. Lenka Tauchenová

Vedoucí práce: doc. Dr. Ing. Luboš Podolka

Volba tématu

- Nevyužívaný objekt
- Rodinné dědictví
- Historie
- Klenba





Cíl práce

- Kompletní rekonstrukce, možnosti využití pro rekreaci
- Využití podkroví k obytným účelům
- Řešení likvidace odpadních vod



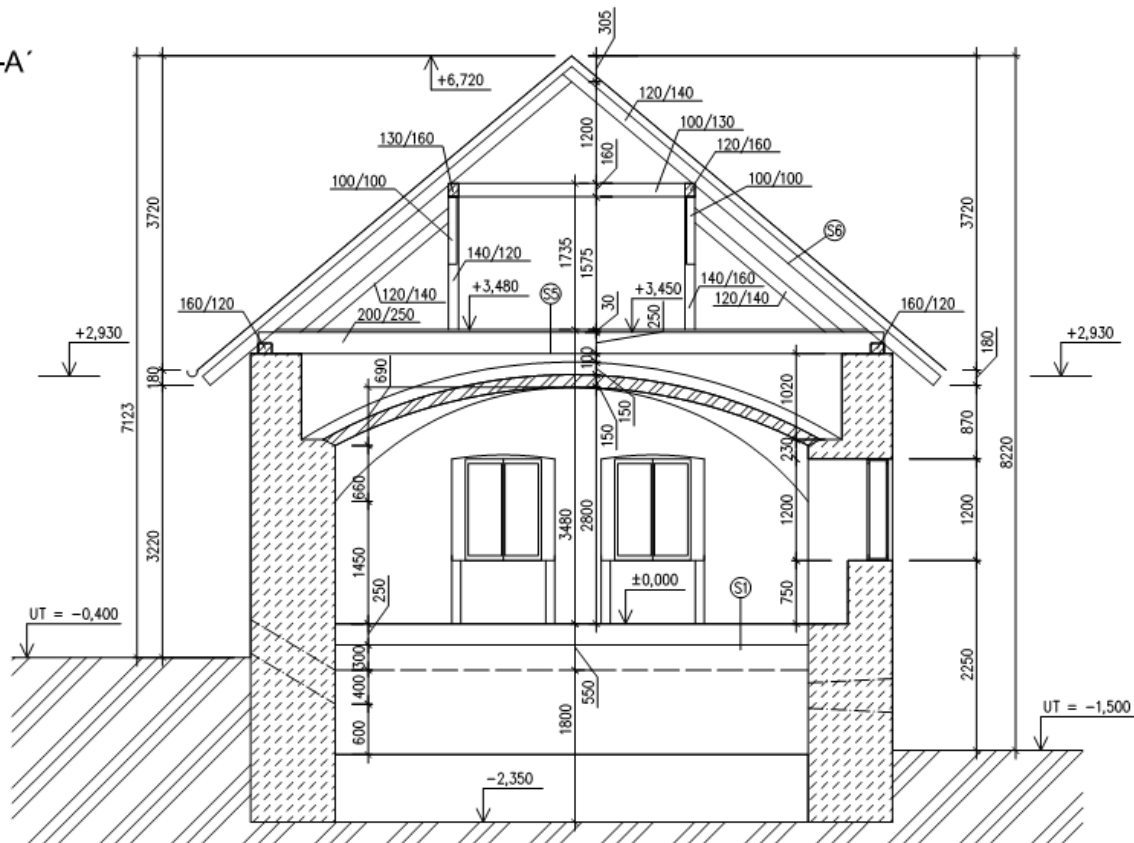
Použité metody

- Zaměření objektu
- Stavebně – technický průzkum
- Řešení variantních možností úprav
- Statické vyhodnocování konstrukcí

Základní problematika

- Stav objektu – stavebně technický průzkum
- Možnosti adaptace podkroví – konstrukce krovu, osvětlení
- Zateplení objektu
- Hydroizolace
- Likvidace odpadních vod

ŘEZ A-A'



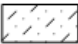





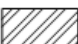
POZNÁMKY:

ROZMĚRY KROKVÍ 120 X 140 mm.
JEDNODUCHÉ LAŽOVÁNÍ KRYTINY O ROZMĚRECH 35 X 55 mm,
OSOVÁ VZDÁLENOST 350 mm.


POD KONSTRUKCÍ KROUV JE VOLNĚ PŘÍSTUPNÁ KONSTRUKCE
CIHELNÉ KLENBY "ČESKÁ PLACKA" S ŠESTI ZTUŽUJÍCÍMI ZEBRY.

SKLADBY PODLAH VIZ SAMOSTATNÝ VÝKRES Č. D.1.1.13.

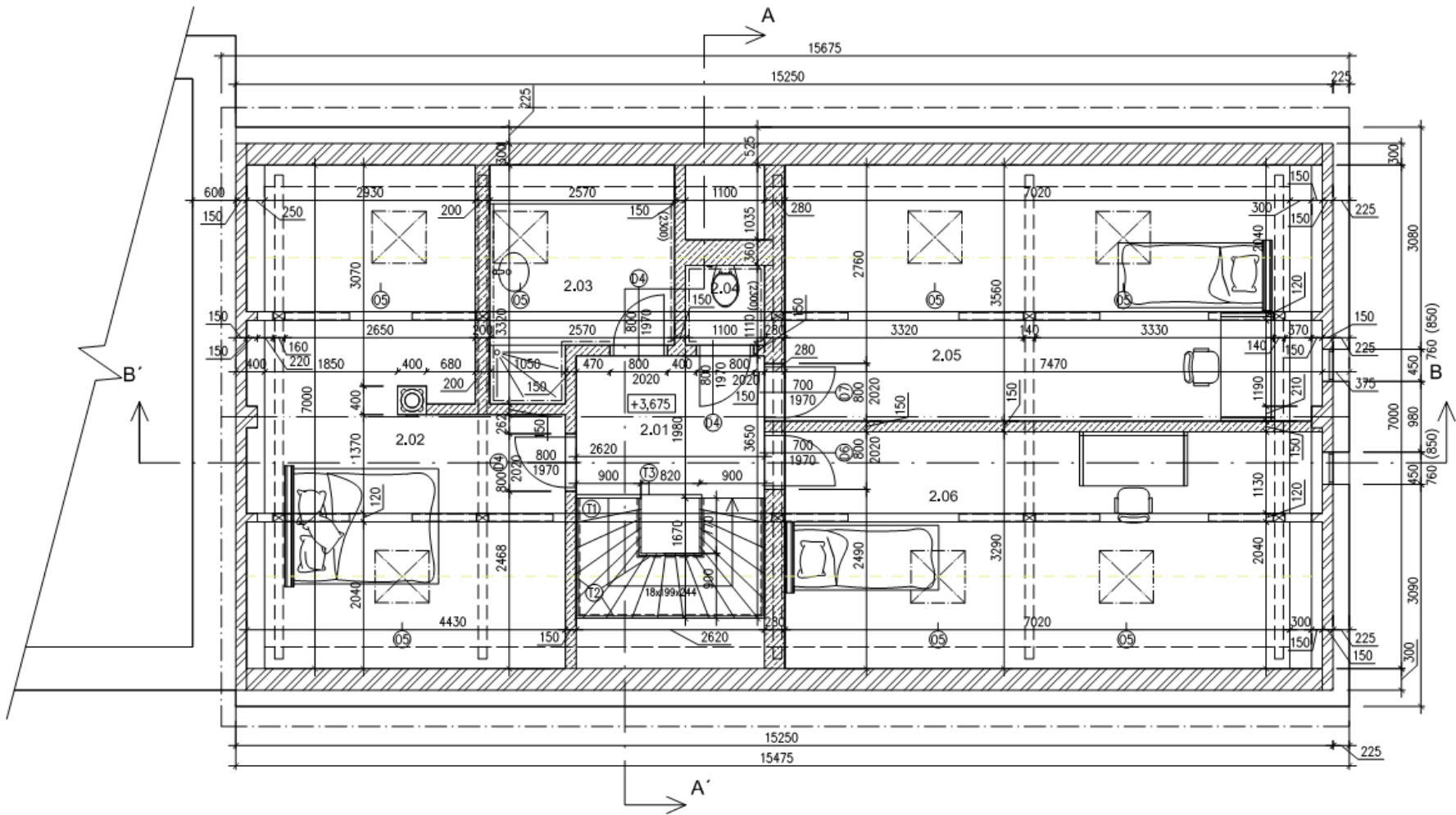
LEGENDA:

	KAMENNÉ PODOŽÍ Objekt částečně zahlouben do skalnatého podloží		ROSTLÝ TERÉN Převážně kamenné
	KAMENNÉ ZDIVO Sbíraný kámen		ZÁSYP Směs písku a hlíny
	SMÍŠENÉ ZDIVO Cca 20% cihel, 80% sbíraný kámen		DŘEVO Smrk
	CIHELNÉ ZDIVO CPP 290x140x65 mm		

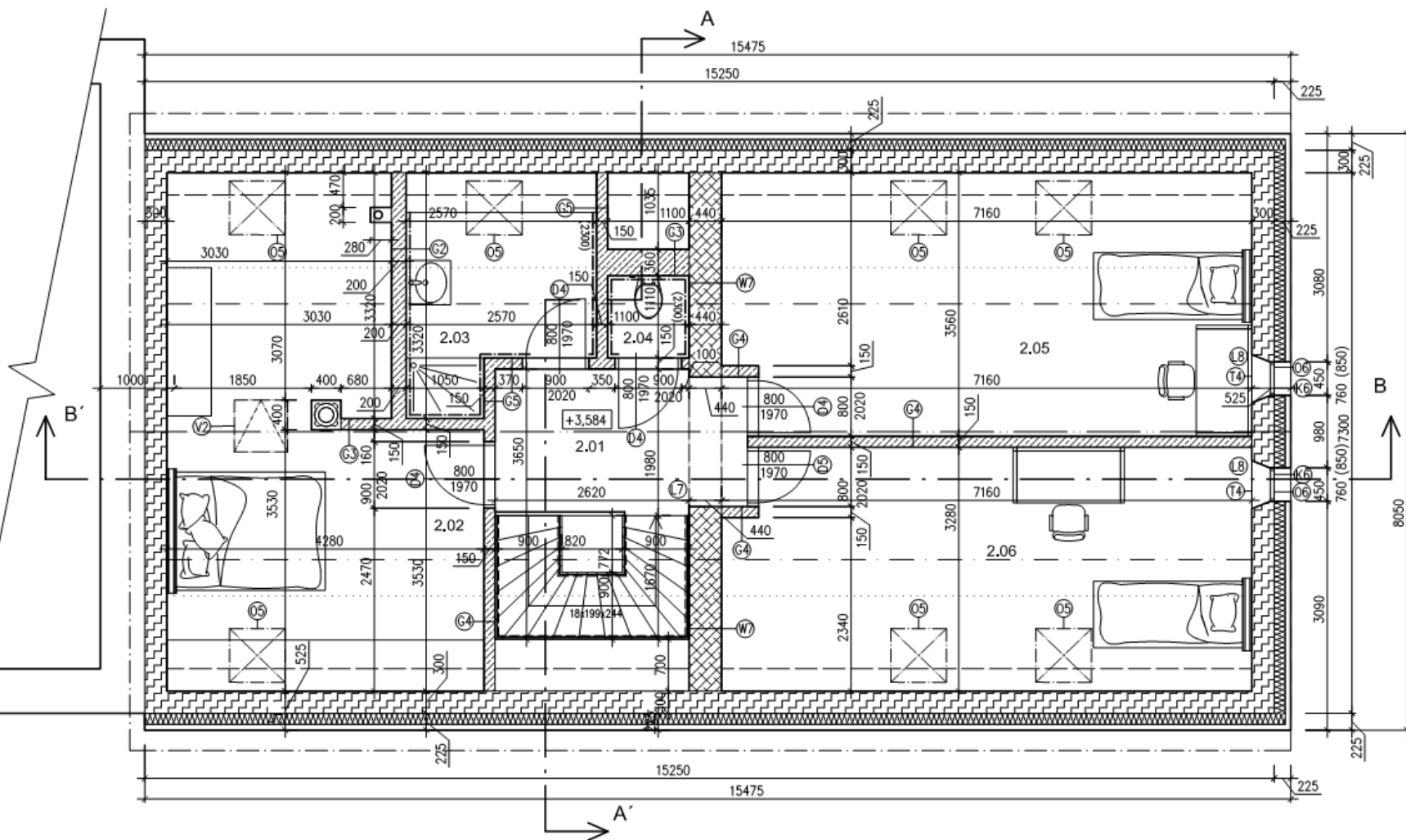
±0,000 = 544,850 m n m BpV

Projektant	Bc. Lenka Tauchenová		
Zodp. projektant	Bc. Lenka Tauchenová		
Investor	Mgr. Zdeněk Tauchen		
Místo	Plzeňský kraj, k.ú. Defurovy Lažany, č. parc.14		
Akce	Rekonstrukce zemědělské usedlosti na pozemku st. 14 v k.ú. Defurovy Lažany	Měřítko	1:50
D.1.1 – ARCHITEKTONICKO-STAVEBNÍ ČÁST		Stupeň	POPS
Výkres	STÁVAJÍCÍ STAV – ŘEZ A-A	Datum	04/2019
		Číslo výkresu	D.1.1.17
		Č. paré	1

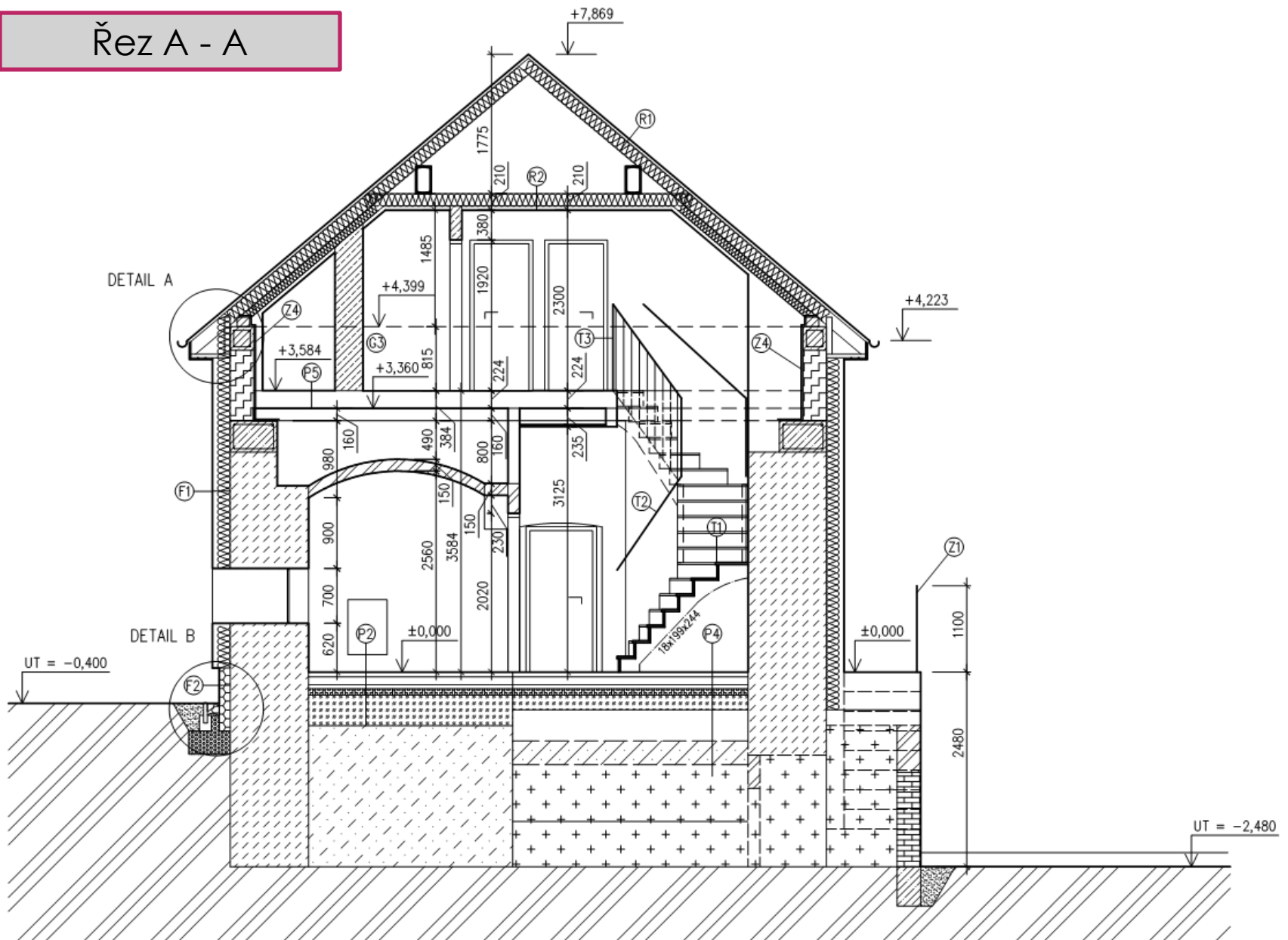
Varianta A



Varianta B



Řez A - A



Přínos práce, závěrečné shrnutí

- Zachování stávajícího objektu a rodinného dědictví
- Nové využití objektu při zachování vzhledu
- Komplexní řešení problematiky rekonstrukce
- Náročnost návrhu
- Možnost realizace svépomocí

Doplňující otázky

- V jakém časovém horizontu vidí studentka realizaci adaptace objektu?

Děkuji za pozornost