



BROWNFIELD A JEHO PŘESTAVBA

Autor bakalářské práce: Bc. Miloslav Pertl
Vedoucí bakalářské práce: Ing. Zuzana Kramářová, Ph.D
Oponent bakalářské práce: Ing. Jiřina Turková
České Budějovice, Červen 2019

OBSAH

- Motivace a důvody k řešení tématu
- Cíl práce
- Metodika práce
- Popis objektu
- Závěrečné shrnutí
- Otázky vedoucího a oponenta



CÍL PRÁCE

- *Cílem práce je vytipovat lokalitu typu "brownfield", zpracovat studii jejího současného stavu, provést průzkum existujících dokumentací a navrhnout její vhodnou revitalizaci na úrovni studie jednotlivých objektů.*



METODIKA PRÁCE

- Průzkum širších vztahů okolí lokality
- Průzkum dobové dokumentace
- Vlastní průzkum stavebně-technického stavu objektu
- Návrh nové funkce pro objekt
- Zpracování projektové dokumentace pro rekonstrukci a nové využití objektu



UMÍSTĚNÍ OBJEKTU

- Název stavby: Bývalé učiliště Štěpánov
- Parcelní číslo: parc. č. st. 43, 118 a parc. č. 1345, 1351, 1353, 1356
- Katastrální území: Bezděkov u Libice nad Doubravou



STÁVAJÍCÍ STAV

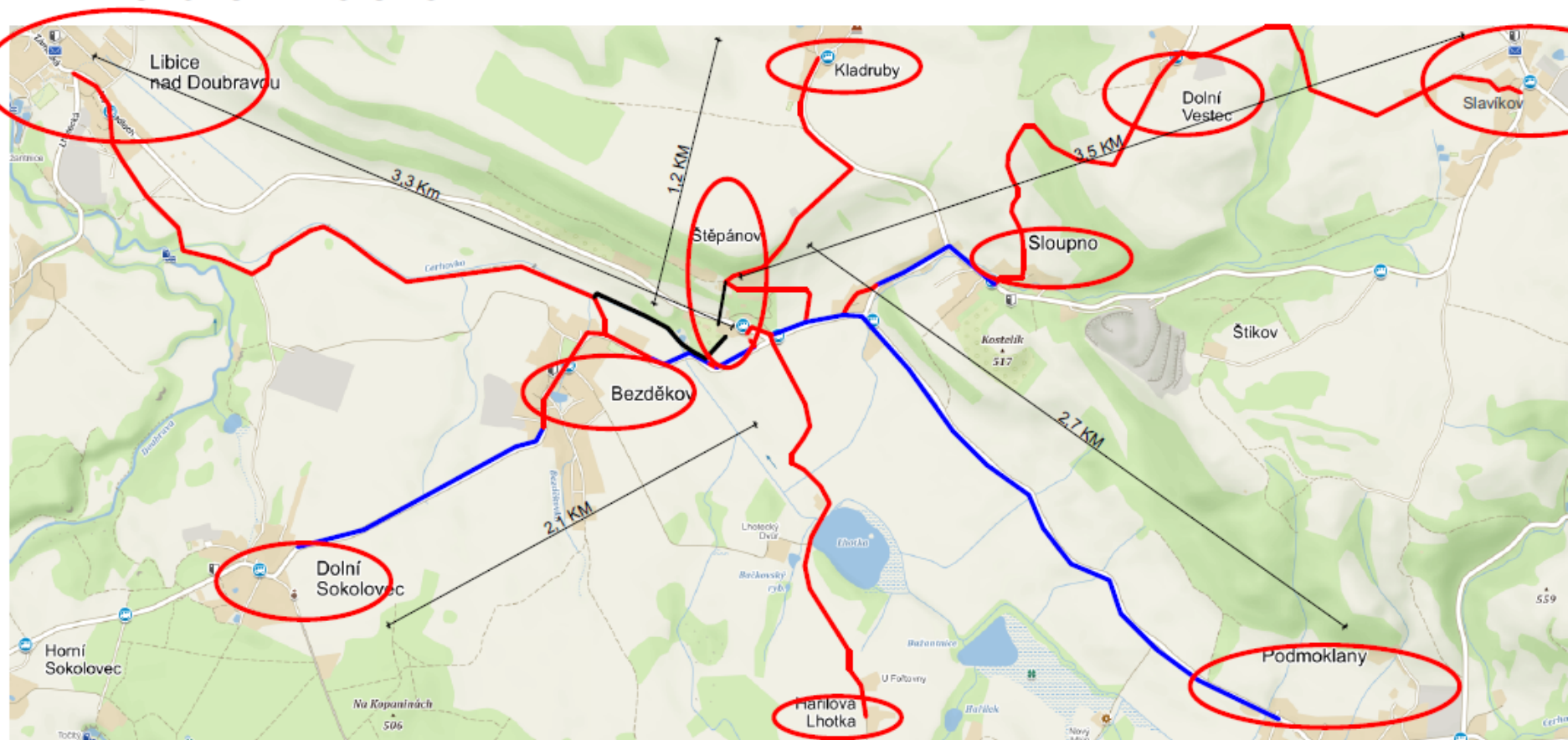


NOVÝ NÁVRH OBJEKTU

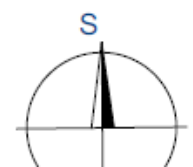
- Azylové bydlení
- Škola
- Ubytovna
- Víceúčelový sál



TRASA PĚŠÍ DO ŠKOLY



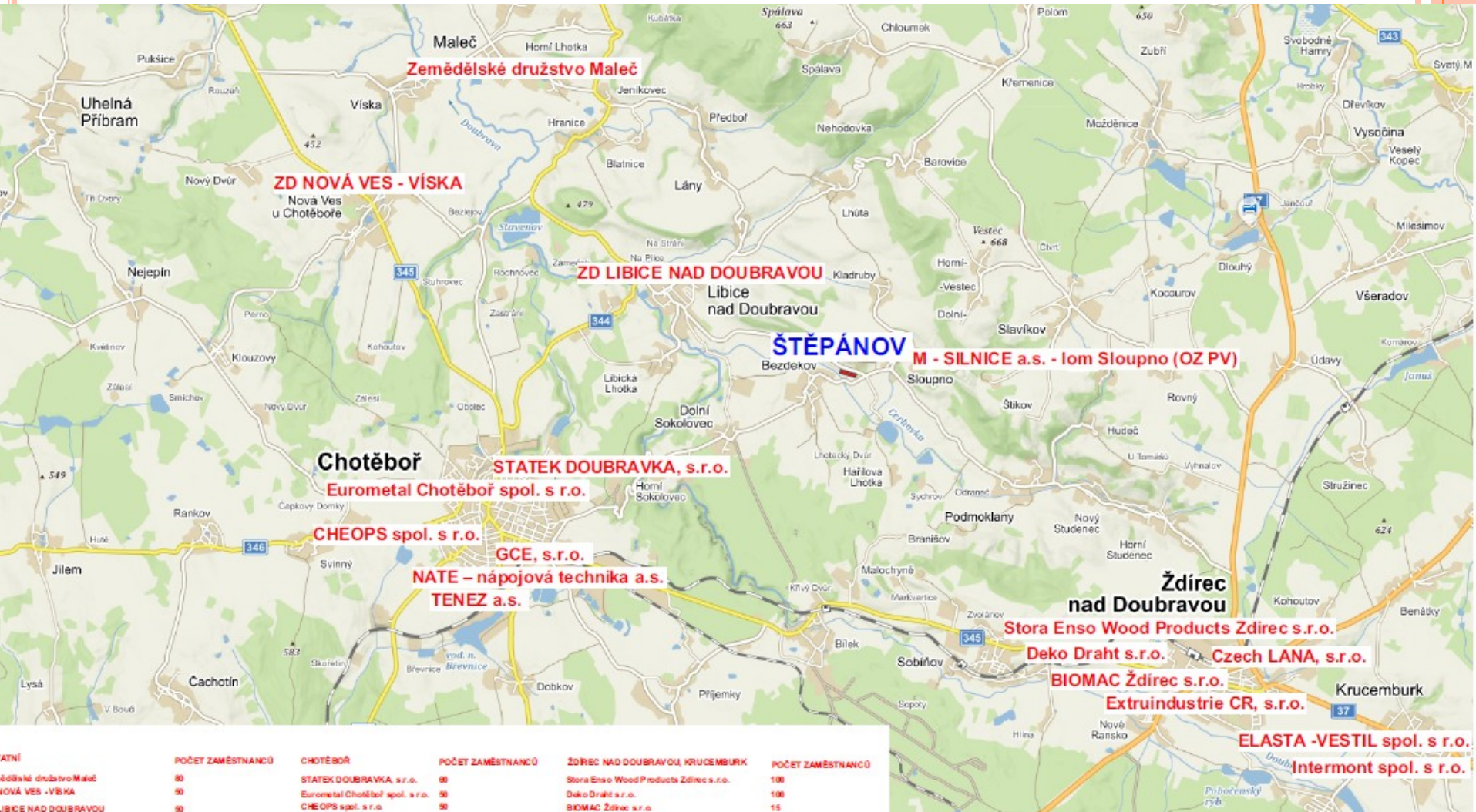
- POLOZPEVNĚNÁ CESTA
- SILNICE III. TŘÍDY
- NÁVRH ALTERNATIVNÍ NOVÉ CESTY



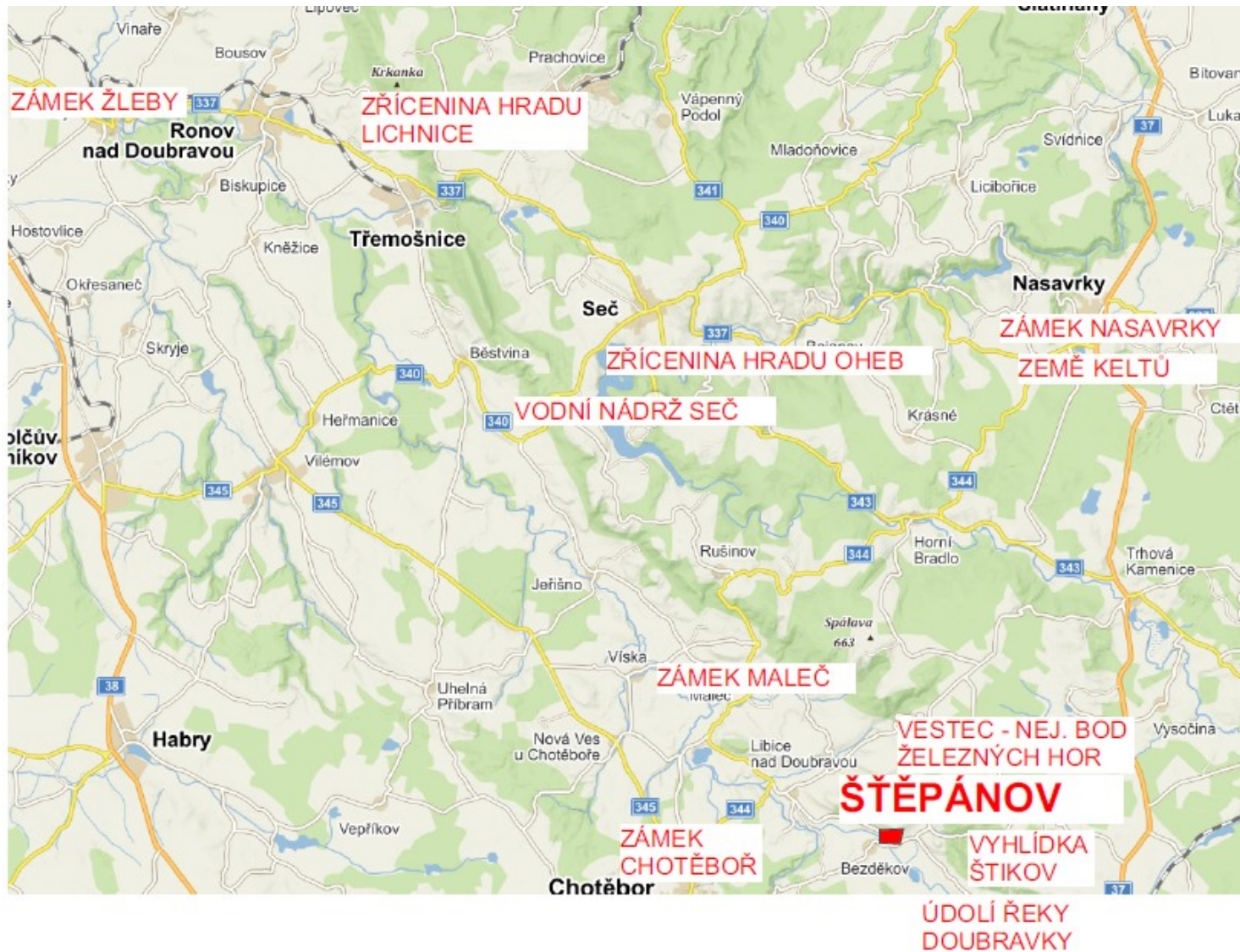
1:10 000



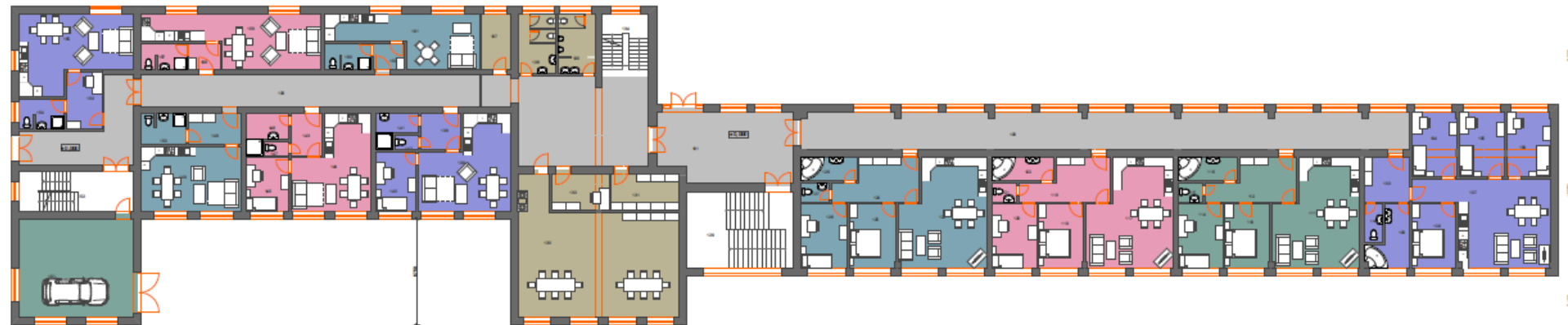
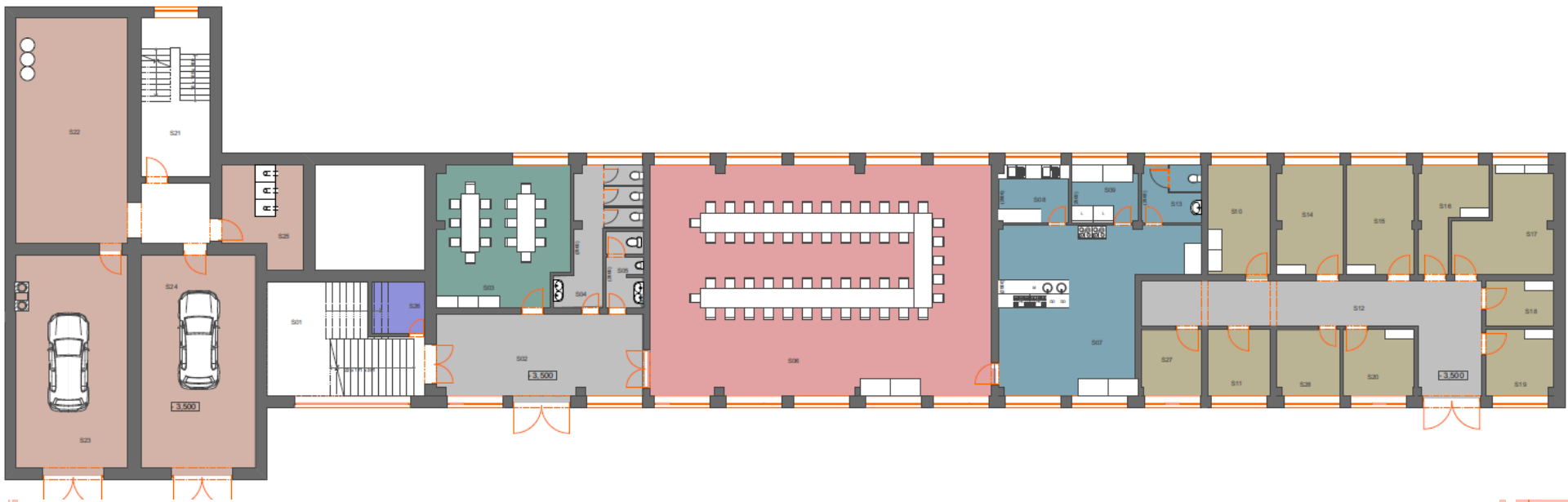
PRACOVNÍ PŘÍLEŽITOSTI



TURISTICKÁ MAPA



DISPOZICE 1PP A 1.NP



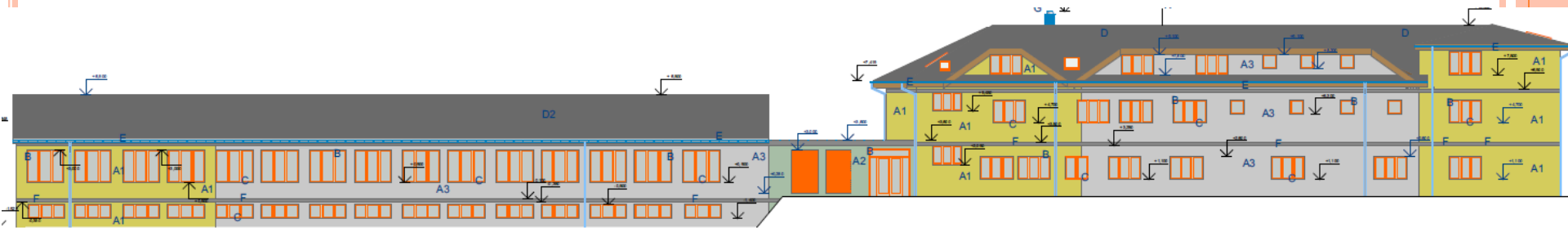
DISPOZICE 2.NP



DISPOZICE 3.NP



POHLED S A J



ZÁVĚREČNÉ SHRNUÍ

- Cíl diplomové práce byl splněn
- Bavilo mě přemýšlet o dispozici tohoto objektu
- Rozšíření mých znalostí
- Poděkování za pomoc a rady vedoucí práce



DĚKUJI ZA POZORNOST



DOTAZY VEDOUcíHO DIPLOMOVÉ PRÁCE

- Blíže popište, jak bude objekt provozován z hlediska širšího okolí – škola, ubytovna.
 - Škola - dojíždění/docházení z okolních vesnic, autobus,.
 - Ubytovna – možnost dojíždět autobusem/autem,
- Blíže nastiňte provoz vlastní ubytovny v objektu.
 - Vstup ze sever. strany, kancelář, rozdělení na podlaží
- Byl by pro konverzi tohoto objektu zapotřebí povolovací proces na úrovni územního řízení? Pokud ano, popište jaký, včetně potřebných závazných stanovisek.
 - Ano, Vyjádření dotčených orgánů a účastníků řízení:
 - CETIN,
 - ČEZ Distribuce,
 - GasNet,
 - VAK HB
 - PČR – dopr. inspektorát, Hasičský
 - HSZ Kraje Vysočina
 - KRAJSKÁ HYG.STANICE KRAJE VYSOČINA
 - MÚ Chotěboř, odbor dopravy a přestupků
 - MÚ Chotěboř, odbor správy majetku, zeleně a odpadového hospodářství
 - MÚ Chotěboř, odbor stavebního úřadu a životního prostředí
 - MÚ Chotěboř, ÚP, GIS a PP



DOTAZY OPONENTA DIPLOMOVÉ PRÁCE

- Jakým způsobem je v České republice řešena problematika regenerace brownfieldů z pohledu strategického plánování?
 - Není řešena, může být stanovena pouze místními samosprávami ve konkrétních strategických plánech
- Existuje finanční podpora na národní úrovni či z pohledu Evropských strukturálních fondů, která je určena právě pro regeneraci těchto nevyužívaných lokalit v ČR? Pokud ano, o jakou konkrétní podporu se jedná?
 - Ano, NP „Regenerace a podnikatelské využití brownfieldů“ Program na podporu „Podnikatelských nemovitostí a infrastruktury“ Dotace EU – operační programy (OP PIK) Program rozvoje venkova Operační program Životní prostředí Integrovaný regionální operační program

