



BROWNFIELD A JEHO PŘESTAVBA

Vypracoval: Bc. Karel Penzenstadler
Vedoucí práce: Ing. Zuzana Kramářová, PhD.
Oponent: Ing. Jiřina Turková
Červen 2019



VYSOKÁ ŠKOLA
TECHNICKÁ A EKONOMICKÁ
V ČESKÝCH BUDĚJOVICÍCH

DŮVOD VÝBĚRU TÉMATU

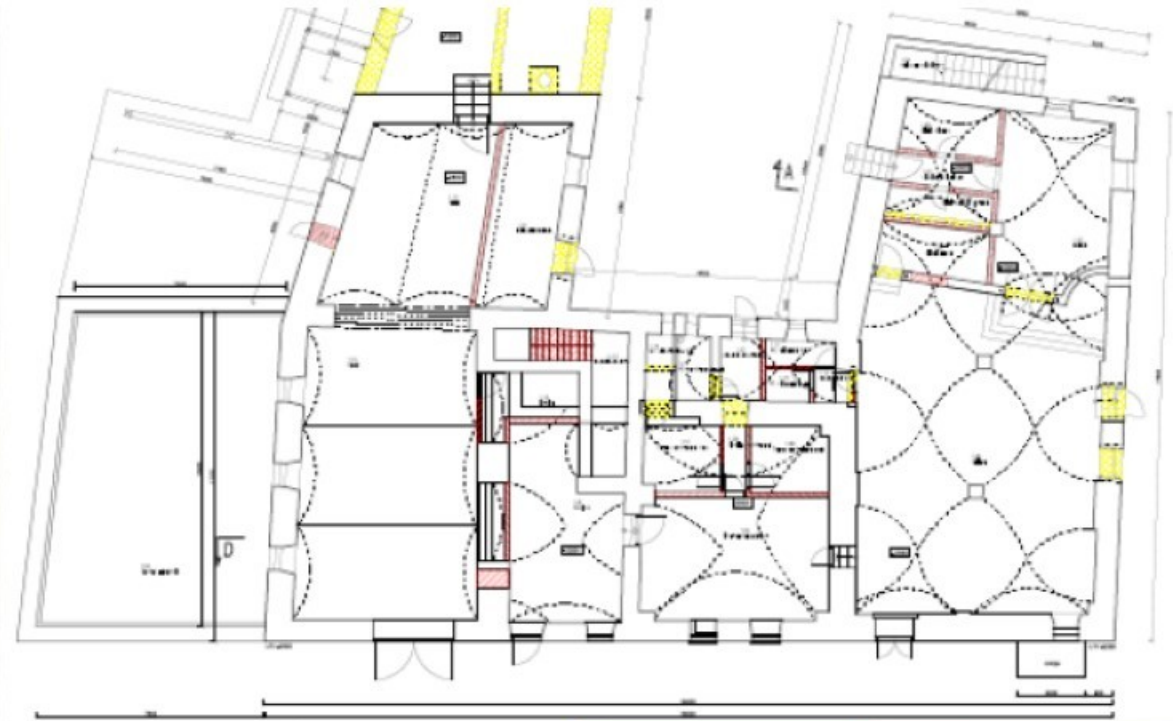
Revitalizace Císařského pivovaru z 19. století

- Snaha o návrh na revitalizaci objektu areálu Císařského pivovaru na předměstí města Prachatic, který je v zuboženém stavu
- Obnova předměstí města Prachatic



LEGENDA HMOT

	PONECHANÉ KONSTRUKCE
	NOVÁ KONSTRUKCE
	ODSTRANĚNÁ KONSTRUKCE (DEMOLICE)



CÍL PRÁCE

- ▶ Rekonstrukce a nalezení nového využití pro havarijní areál a jeho okolí v lokalitě U Stadionu.



VÝZKUMNÝ PROBLÉM

Najít nové využití pro areál:

- Aby zaujal maximum pozornosti obyvatelstva
- Aby funkčně, urbanisticky i architektonicky zapadl do předměstí města
- Aby zůstala zachována historická národní památka a genius loci

POUŽITÉ METODY

- Vytvoření digitální dokumentace ze získané původní listinné projektové dokumentace
- Vytvoření polohopisného a výškopisného plánu
- Pořízení fotografické dokumentace
- Návštěva Městského muzea, úřadu a areálu pivovaru pro získání informací o historii
- Návrh nového využití dle platných ČSN



LEGENDA SITE:

	asfaltový plot
	ohrazený plot
	ohrazení zeď
	živý plot
	strom
	sloup
	lampa
	kanalizační vstup
	kanalizační šachta
	vodovodní šoupě
	šachta horkovodu
	socha
	hranice parcely KN
	terénní hrana
	nadmořská výška 3pv

U obrubníků byl měřen vršek

DISPOZICE 1.NP, 2.NP A UMÍSTĚNÍ OBJEKTU

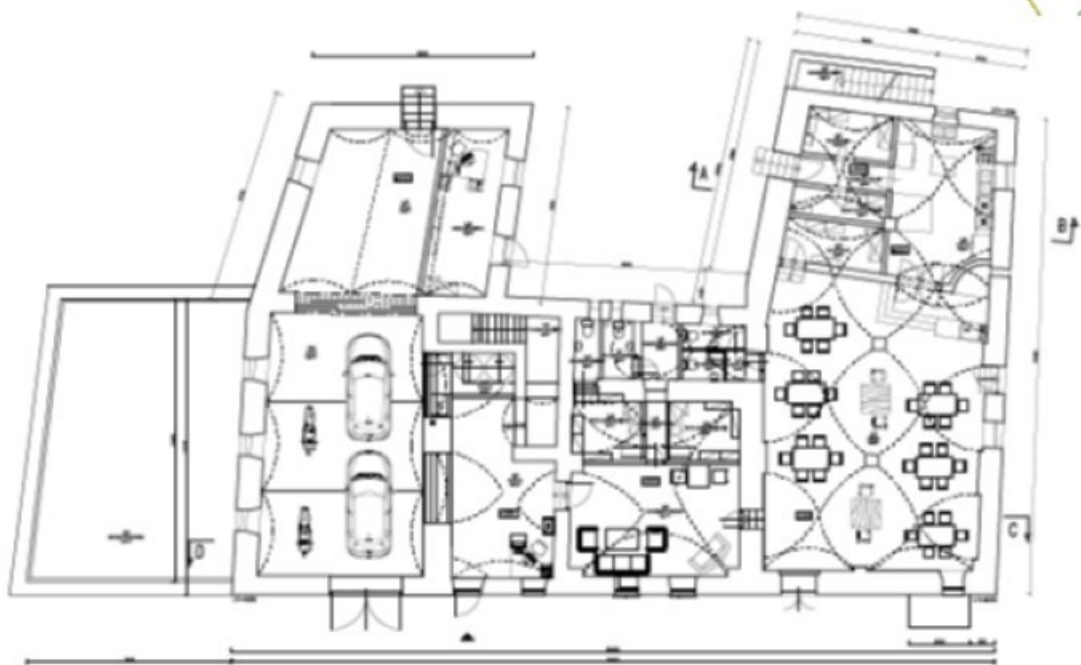
Identifikační údaje o řešeném objektu

- Císařský pivovar
- Parcelní číslo: st. 330/2
- Obec: Prachatice
- Katastrální území: Prachatice



LEGENDA SITUACE

-  ŘEŠENÝ OBJEKT
-  ŘEŠENÝ POZEMEK
-  HRANICE PARCEL
-  PARCELNÍ ČÍSLO
-  HRANICE BUDOV
-  BONTOVANÁ PŮDNĚ EKOLOGICKÁ JEDNOTKA
-  VNITŘNÍ KRESBY



DOSAŽENÉ VÝSLEDKY

Navrženo rozmanité využití areálu:

- Místo pro atraktivní a moderní sporty
- Historická stavba
- Stylový hotel a restaurace
- Národní kulturní památka
- Využití v oblasti prodeje, obchodu a služeb

PŘÍNOS PRÁCE

- Návrh může být předložen vedení Města Prachatic
- Může být prvním impulsem pro nastartování dlouhé cesty k jeho rekonstrukci a revitalizaci



ZÁVĚREČNÉ SHRNUÍ

Navržené využití:

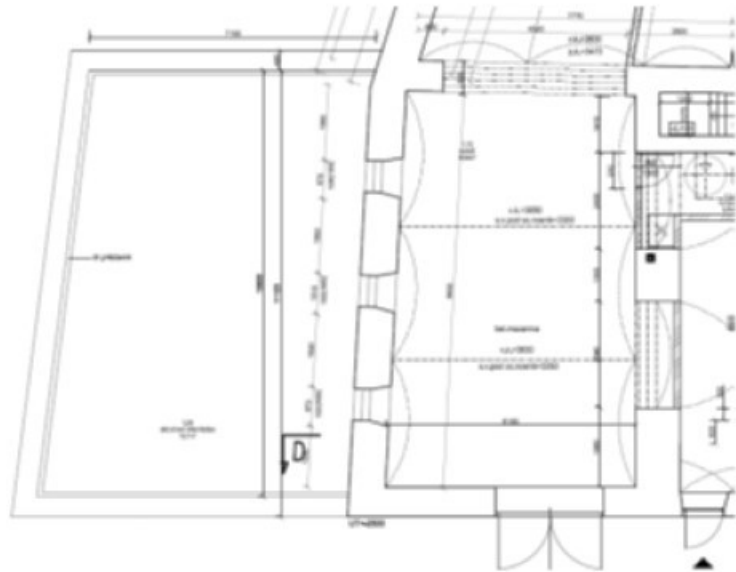
- Záchrana historické budovy
- Využití prostor objektu
- Rozšíření předměstí



DĚKUJI ZA POZORNOST

OTÁZKY VEDOUCÍHO DP

- ▶ 2) Dřevěný přístavek bude či nebude zachován? Pokud zůstane zachován, jak s ním bylo počítáno v požárním výpočtu.
- ▶ Ne, nebude zachován, tudíž při výpočtu sním uvažováno nebude. Dojde k jeho demolici.



OTÁZKY VEDOUCÍHO DP

- ▶ 3) Proč jsou ve 1NP v PÚ N02.03/N03-III dveře vedoucí na venkovní schodiště otvíravé proti směru úniku? Co to při evakuaci osob způsobí?
- ▶ Dveře na únikových cestách (NÚC i CHÚC) musí splňovat následující zásady:
- ▶ dveře, jimiž prochází úniková cesta, musí umožňovat snadný a rychlý průchod a svým zajištěním nesmí bránit evakuaci osob ani zásahu požární jednotek; tyto dveře musí mít zajištěný trvale volný průchod nebo musí být v případě požáru samočinně odblokovány a otvíratelné bez dalších opatření;
- ▶ dveře otvíravé do prostoru schodiště se musí otevírat jen na podestu (nikoliv do schodišťového ramene), otevřené dveře nesmí zužovat požadovaný počet únikových pruhů
- ▶ Při evakuaci by mohlo dojít k jejich zablokování.

OTÁZKY OPONENTA

- ▶ 1) Jakým způsobem je v České republice řešena problematika brownfieldů z pohledu strategického plánování?
- ▶ Brownfieldy představují zásadní problém a překážku pro udržitelný rozvoj obcí, měst i regionů. Řešení této problematiky je vyjádřeno jako priorita v mnoha politikách a strategiích veřejných orgánů na státní, regionální i místní úrovni. Zároveň lze o brownfieldech hovořit jako o příležitosti pro budování obytných domů, komerčních budov či parků a odpočinkových ploch protože brownfieldy jsou často situovány na výborných místech

OTÁZKY OPONENTA

- ▶ 2) Je možné využít podporu z národních či evropských dotačních titulů? Pokud ano, jakou konkrétně?
- ▶ **Národní programy**
- ▶ Program „Regenerace a podnikatelské využití brownfieldů“
- ▶ Program na podporu „Podnikatelských nemovitostí a infrastruktury“
- ▶ **Dotace EU – operační programy**
- ▶ Operační program Podnikání a inovace pro konkurenceschopnost (OP PIK)
- ▶ Program rozvoje venkova
- ▶ Operační program Životní prostředí
- ▶ Integrovaný regionální operační program