



Vysoká škola technická a ekonomická
v Českých Budějovicích
Ústav technicko-technologický

Obnova záměčku Pětipsy

Autor DP: Bc. Zdeněk Pešek, DiS.
Vedoucí DP: doc. Dr. Ing. Luboš Podolka
Oponent BP: Ing. Michal Lávička

České Budějovice, Leden 2018

Osnova

- Cíl práce
- Areál zámku
- Stávající stav objektu zámku
- Návrh řešení využití areálu a zámku
- Obnova nosných konstrukcí
- Střešní konstrukce a krov
- Dosažené výsledky a přínos práce
- Stručné závěrečné zhodnocení

Cíl práce

Cílem diplomové práce je návrh a zpracování stavební projektové dokumentace obnovy záměčku v Pětipsech se zaměřením na historicky vhodné konstrukce krovů.



Areál zámku

- Jihozápadní část obce Pětipsy
- Objekt zámku
 - čtyři křídla
 - nádvoří
 - dvoupodlažní s částečným podsklepením
 - vstup do zámku z jižní strany po zděném mostku
- Hospodářské objekty



Stávající stav objektu zámku

- Absence střech, stropů 2.NP a částečně kleneb 1.NP
- Havarijní stav stěn, stropů 1.PP a částečně 1.NP

Současný stav zámku



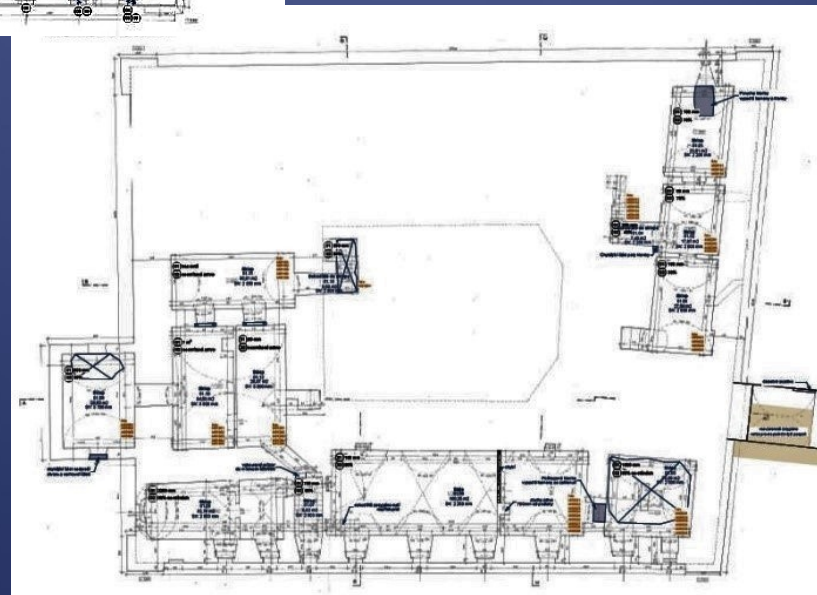
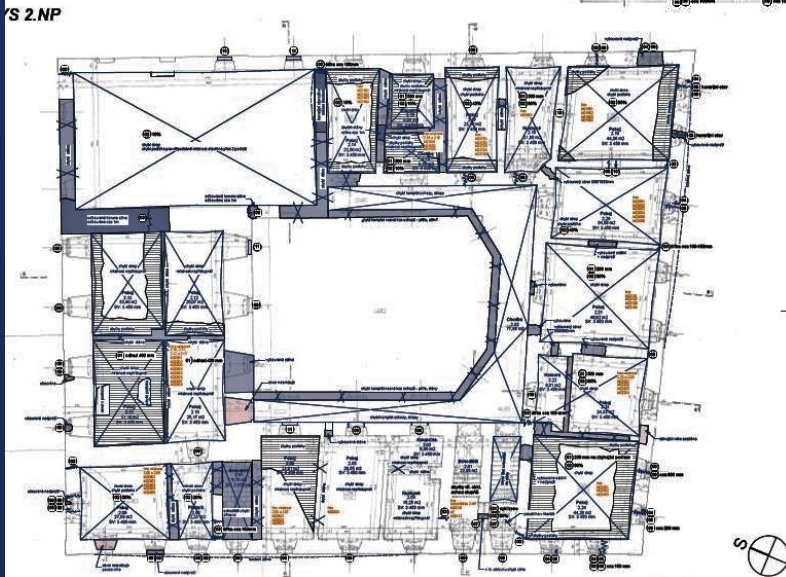
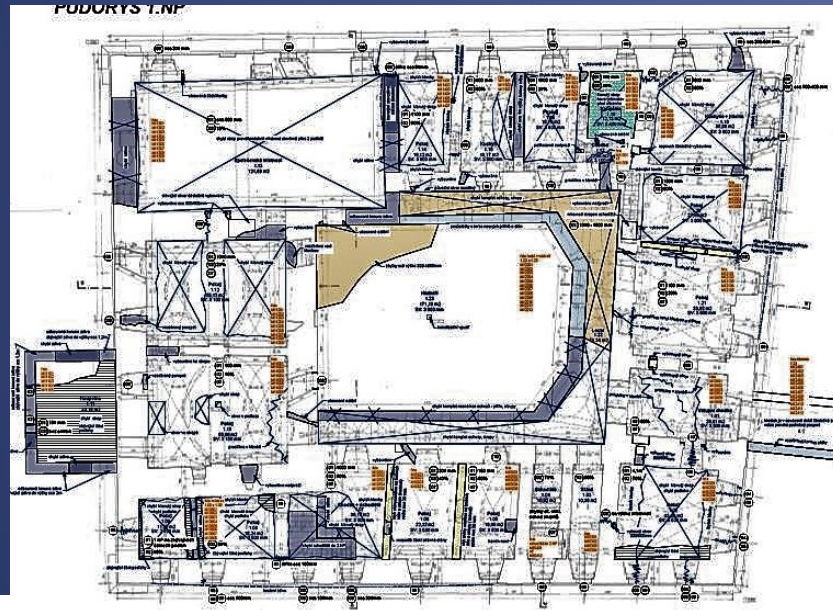
Jižní pohled na areál zámku



Stávající stav objektu zámku

- Zdivo objektu
 - materiál – kámen, mladší části smíšené zdivo, okapové římsy CP
 - stav – havarijní (rozestoupené zdivo, rozpadající se klenutá nadpraží, parapety, absence okapových říms atd.)
 - některé stěny objektu jsou zříceny, nebo rozebrány
 - zdivo dvorních arkád zřícené
- Stropní konstrukce
 - 2.NP absence stropů
 - 1.NP stropy zřícené z 50%, zbytky klenutých stropů
 - 1.PP klenuté stropní konstrukce relativně uspokojivý stav ke stavu objektu

Stávající stav objektu zámku



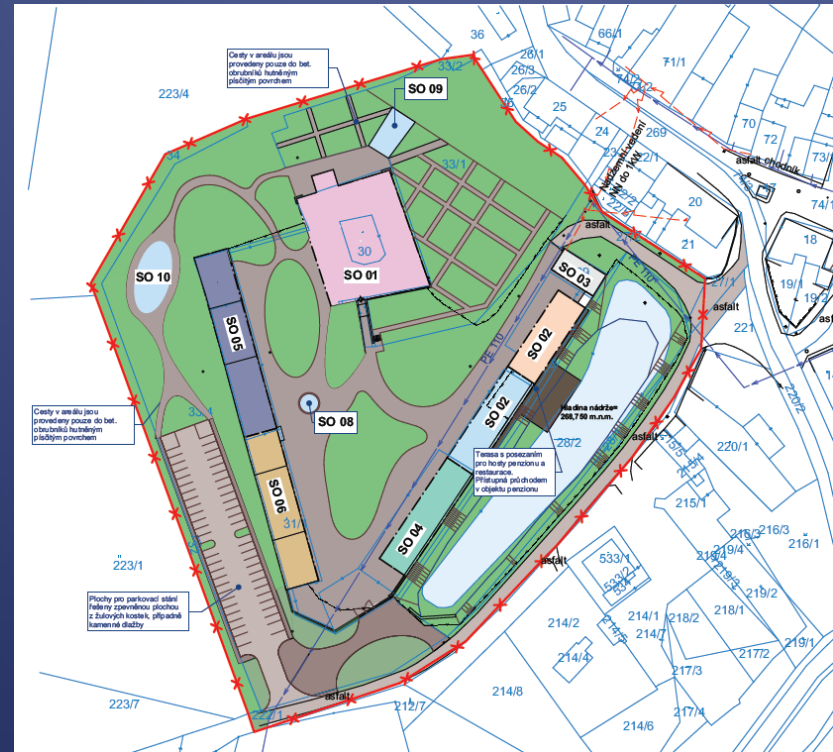
Stávající stav objektu zámku

- Střešní konstrukce
 - v celém rozsahu stavby chybí
- Původní konstrukce zastřešení – předpoklad dle fotografie
 - Hambálkový krov s vrcholovým a středovým hambálkem.
 - Střední hambálek vnesený vaznicemi – ležatá stolice
 - Vaznice vneseny šikmým sloupkem s rozpěrou – Ránková soustava
 - Otázka zda krokve ležely na prahu typickém pro Ránkovu soustavu nebo byly vynášeny přes výměnu a kráčata.



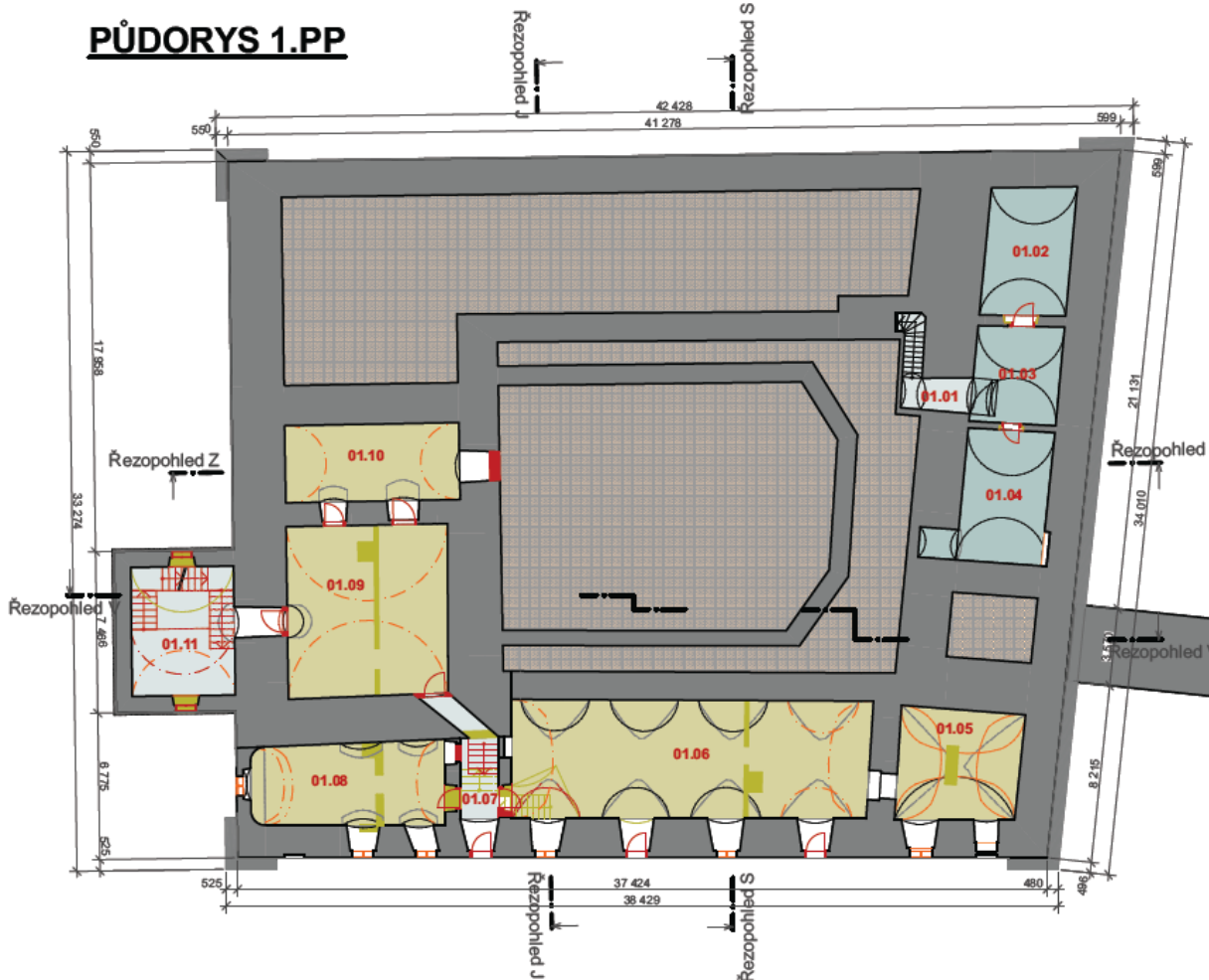
Návrh řešení využití areálu

- SO 01 - objekt zámku
- SO 02 - objekt restaurace s penzionem
- SO 03 - rodinný dům
- SO 04 - objekt pečovatelské byty
- SO 05 - technické zázemí pro zámek a zahradu
- SO 06 - objekt chráněné dílny
- SO 07 - parkoviště
- SO 08 - fontána, socha
- SO 09 - zahradní bazének
- SO 10 - zahradní jezírko



Navržené využití zámku 1.PP

PŮDORYS 1.PP



Legenda materiálů, konstrukcí:

- stávající konstrukce beze změn
- nové konstrukce
- bourané konstrukce

Legenda ploch dle využití:

- galerijní a výstavní prostory
- komunikační plochy, schodiště, chodby
- technické zázemí personálu kavárny

Legenda místností:

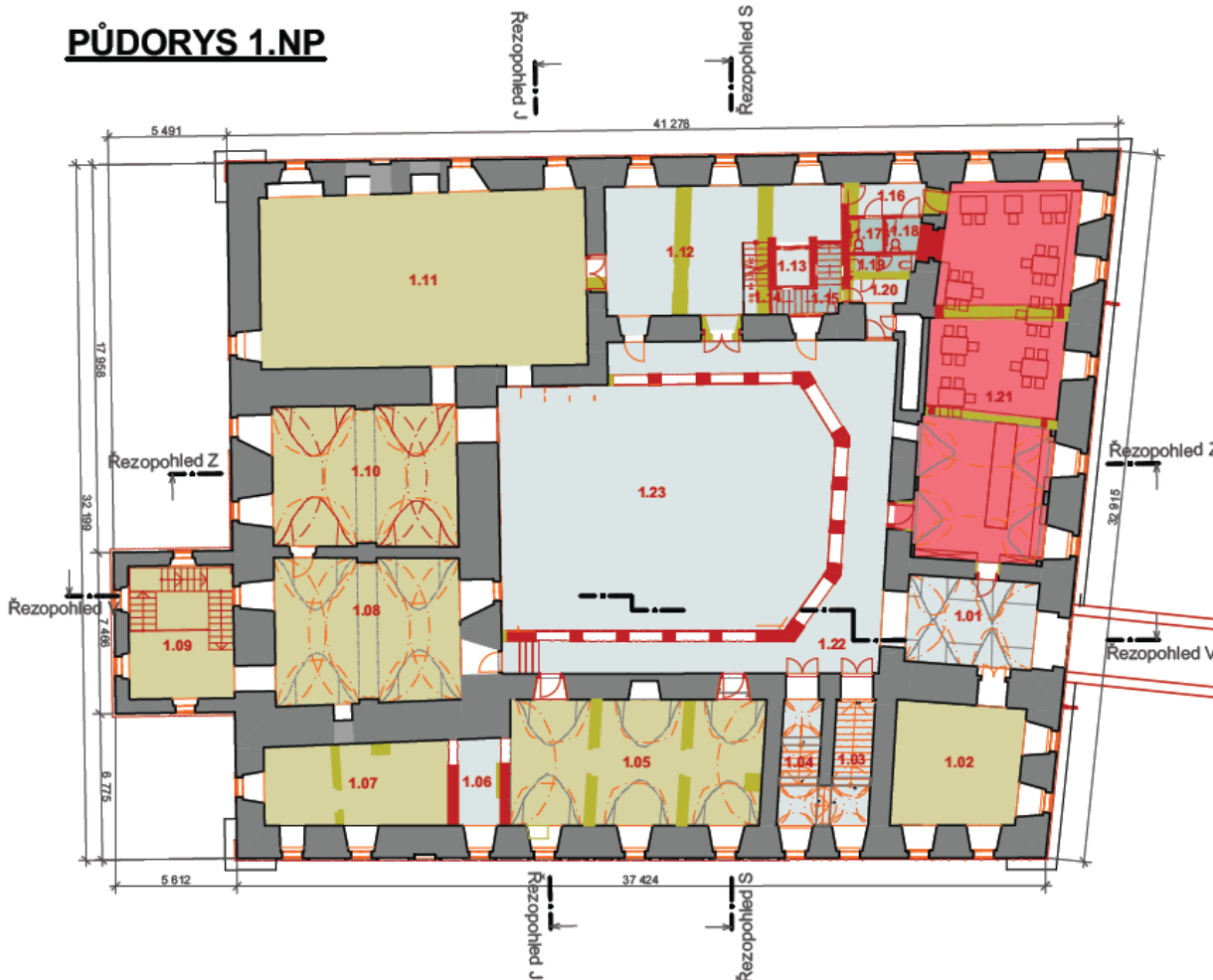
Č.	Název místnosti	Plocha (m ²)
01.01	Schodiště	8,02
01.02	Technické zázemí	23,63
01.03	Technické zázemí	18,03
01.04	Technické zázemí	27,43
01.05	Galerie 1 - sál č.9	27,93
01.06	Galerie 1 - sál č.8	90,77
01.07	Chodba	7,68
01.08	Galerie 1 - sál č.7	33,83
01.09	Galerie 1 - sál č.6	58,73
01.10	Galerie 1 - sál č.5	28,73
01.11	Schodišťová hala	28,43
		353,21 m²

MĚŘÍTKO 1:200



Navržené využití zámku 1.NP

PŮDORYS 1.NP



Legenda materiálů, konstrukcí:

- stávající konstrukce beze změn
- nové konstrukce
- bourané konstrukce

Legenda ploch dle využití:

- galerijní a výstavní prostory
- komunikační plochy, schodiště, chodby
- technické zázemí personálu kavárny
- kavárna, cukrárna

Legenda místností:

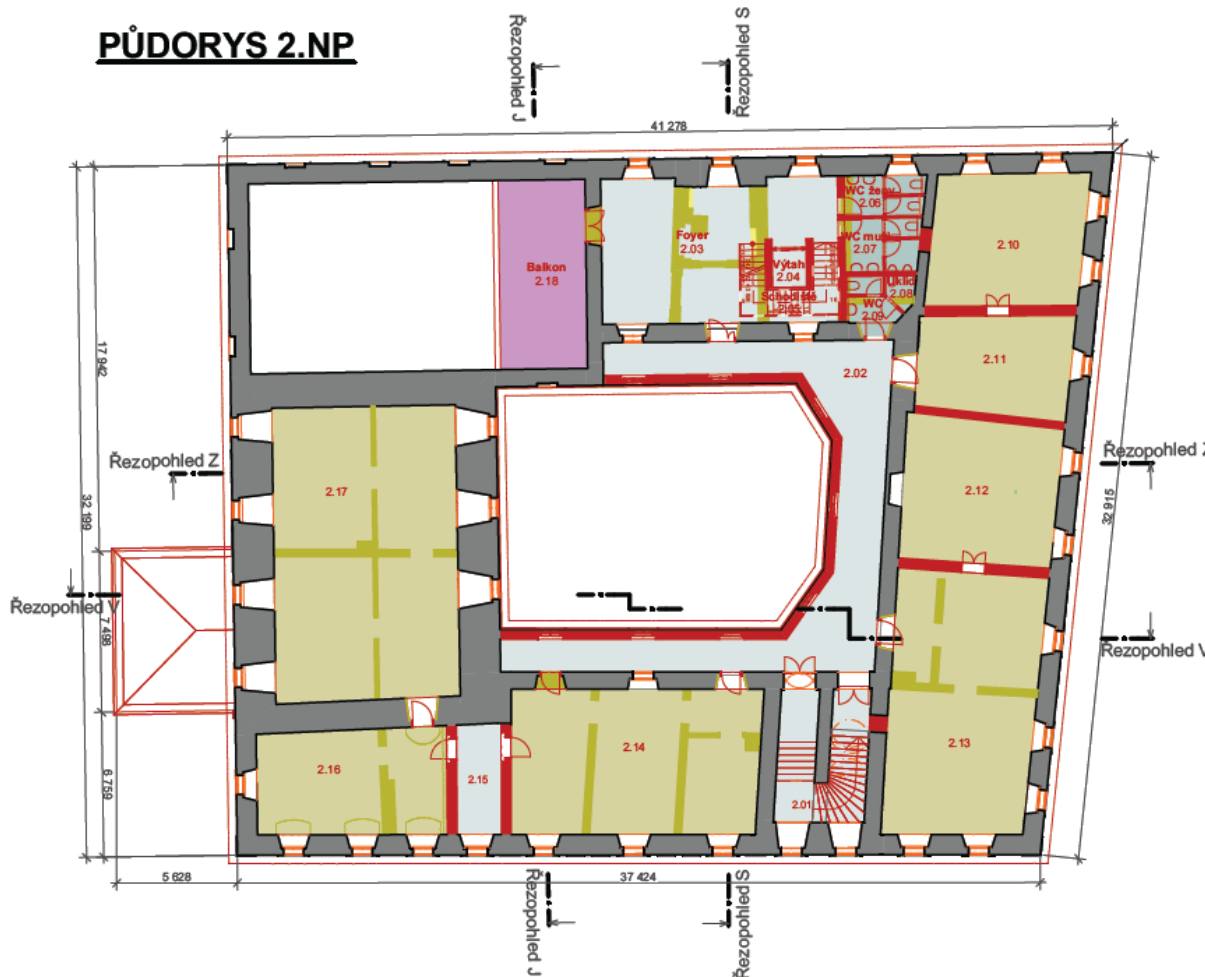
Č.	Název místnosti	Plocha (m ²)
1.01	Vstupní brána průjezd	24,12
1.02	Prodej lístků	33,22
1.03	Příruční sklad + úklid	10,64
1.04	Schodiště do 2.NP	10,39
1.05	Galerie 1 - sál č.3	68,25
1.06	Chodba	6,75
1.07	Galerie 1 - sál č.4	31,47
1.08	Galerie 1 - sál č.2	57,43
1.09	Schodišťová hala	30,00
1.10	Galerie 1 - sál č.1	55,57
1.11	Společenský sál	122,00
1.12	Foyer	52,92
1.13	Výtah	2,80
1.14	Schodiště	10,68
1.15	Úklid. komora	6,30
1.16	Chodba	6,32
1.17	WC invalidé	2,56
1.18	WC invalidé	2,55
1.19	WC personál	3,00
1.20	Chodba	5,13
1.21	Bar + posezení	111,37
1.22	Loubí	73,37
1.23	Nádvoří zámku	170,94
		897,78 m²

MĚŘÍTKO 1:200



Navržené využití zámku 2.NP

PŮDORYS 2.NP



Legenda materiálů, konstrukcí:

- stávající konstrukce beze změn
- nové konstrukce
- bourané konstrukce

Legenda ploch dle využití:

- galerijní a výstavní prostory
- rezervní prostory bez využití
- komunikační plochy, schodiště, chodby
- ostatní prostory (hlediště)

Legenda místností:

Č.	Název místnosti	Plocha (m2)
2.01	Schodiště	23,57
2.02	Pavlač	80,86
2.03	Foyer	56,75
2.04	Výtah	2,80
2.05	Schodiště	12,27
2.06	WC ženy	6,95
2.07	WC muži	8,47
2.08	Úklid	1,88
2.09	WC	5,30
2.10	Galerie 2 - sál č.2	44,31
2.11	Galerie 2 - sál č.3	34,70
2.12	Galerie 2 - sál č.4	46,71
2.13	Galerie 2 - sál č.5	82,16
2.14	Galerie 2 - sál č.6	78,63
2.15	Chodba	9,83
2.16	Galerie 2 - sál č.7	42,50
2.17	Galerie 2 - sál č.8	117,52
1.18	Balkon	35,76
		691,08 m2

MĚŘÍTKO 1:200

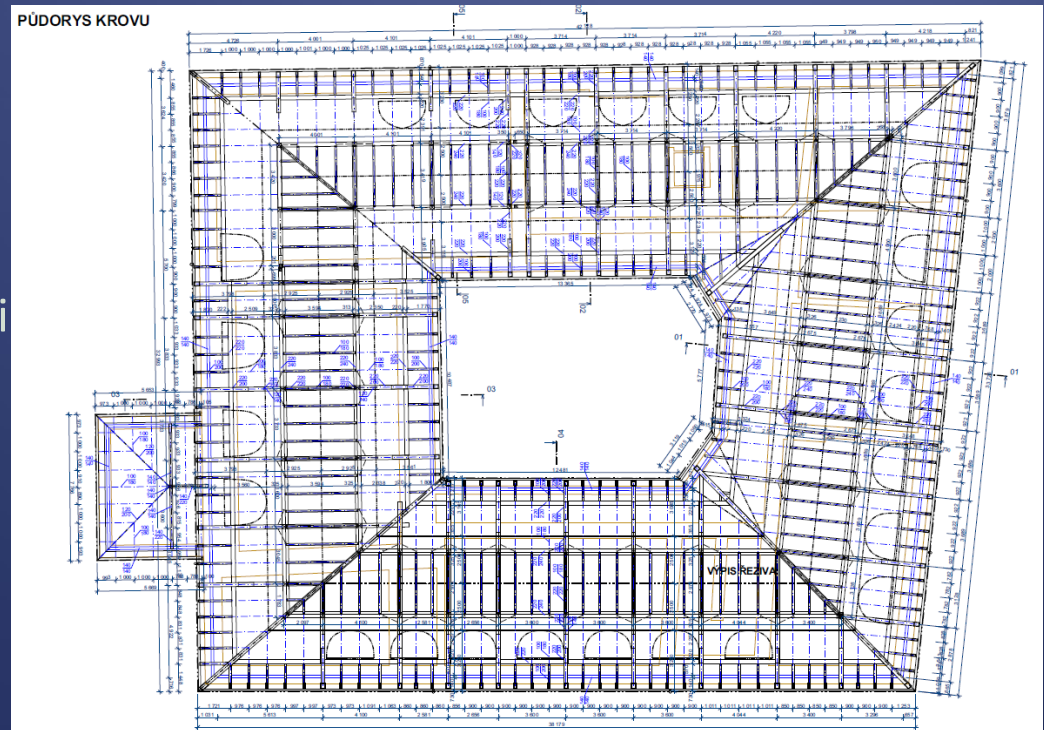


Obnova nosných konstrukcí

- Obvodové a vnitřní stěny
 - přezdívání stávajících stěn
 - dozdivky rozebraných částí
 - nové vyzdivky arkád pavlačí
 - stahování a spínání prasklin ve stávajících stěnách
- Stropní konstrukce
 - zajištění stávajících klenutých stropů
 - očištění, prospárování a provedení rubových kleneb
 - přezdění klenutých stropů
 - nové trémové stropy
 - nové železobetonové stropy – lokálně

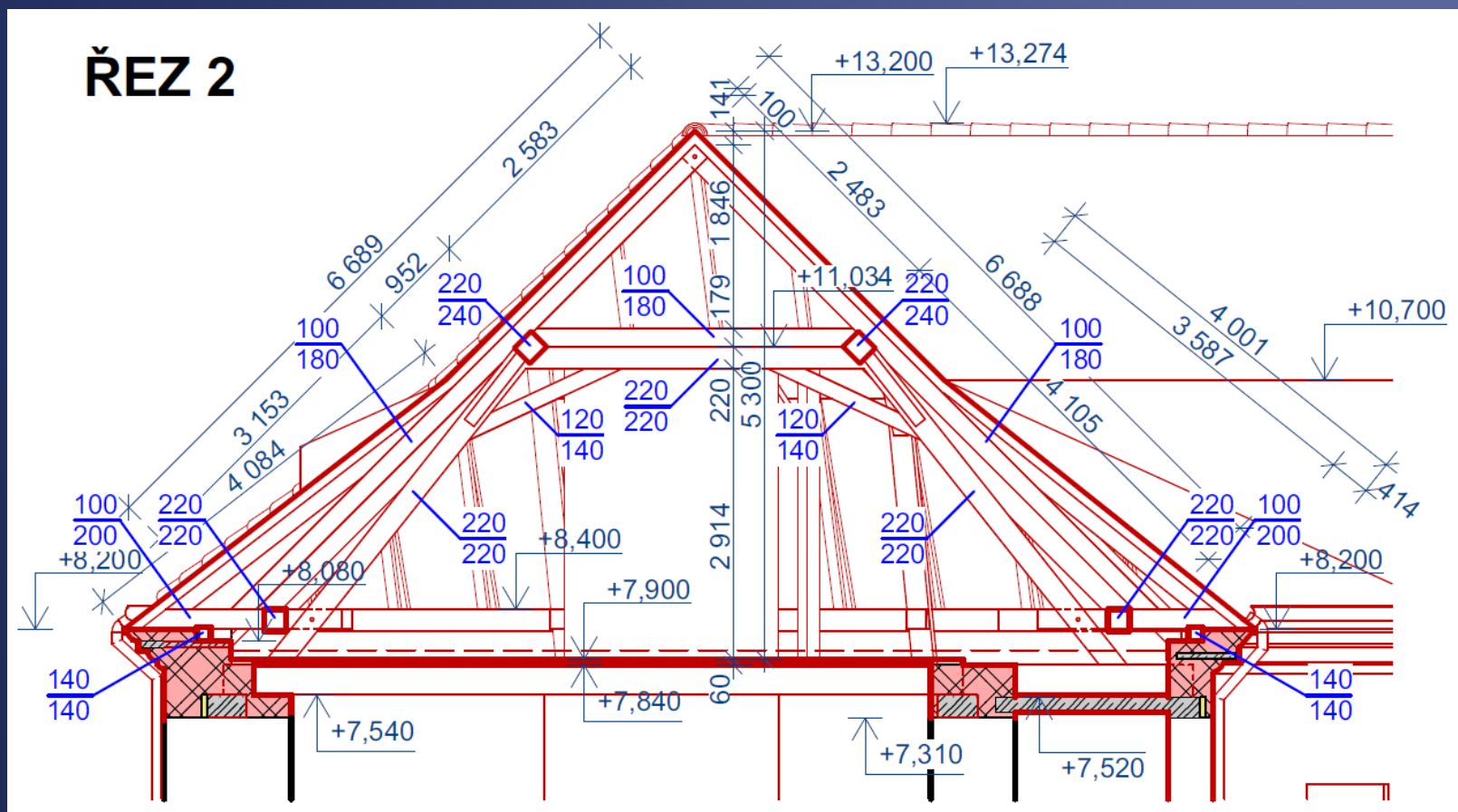
Střešní konstrukce a krov

- Návrh nové střešní konstrukce
 - stropní konstrukce 2.NP je součástí krovu
 - ležatá stolice s výměnou a kráčaty
 - nad severovýchodním sálem provedené věšadlo
 - prosvětlení a větrání volskými oky
 - krytina - pálená bobrovka na rybinové krytí



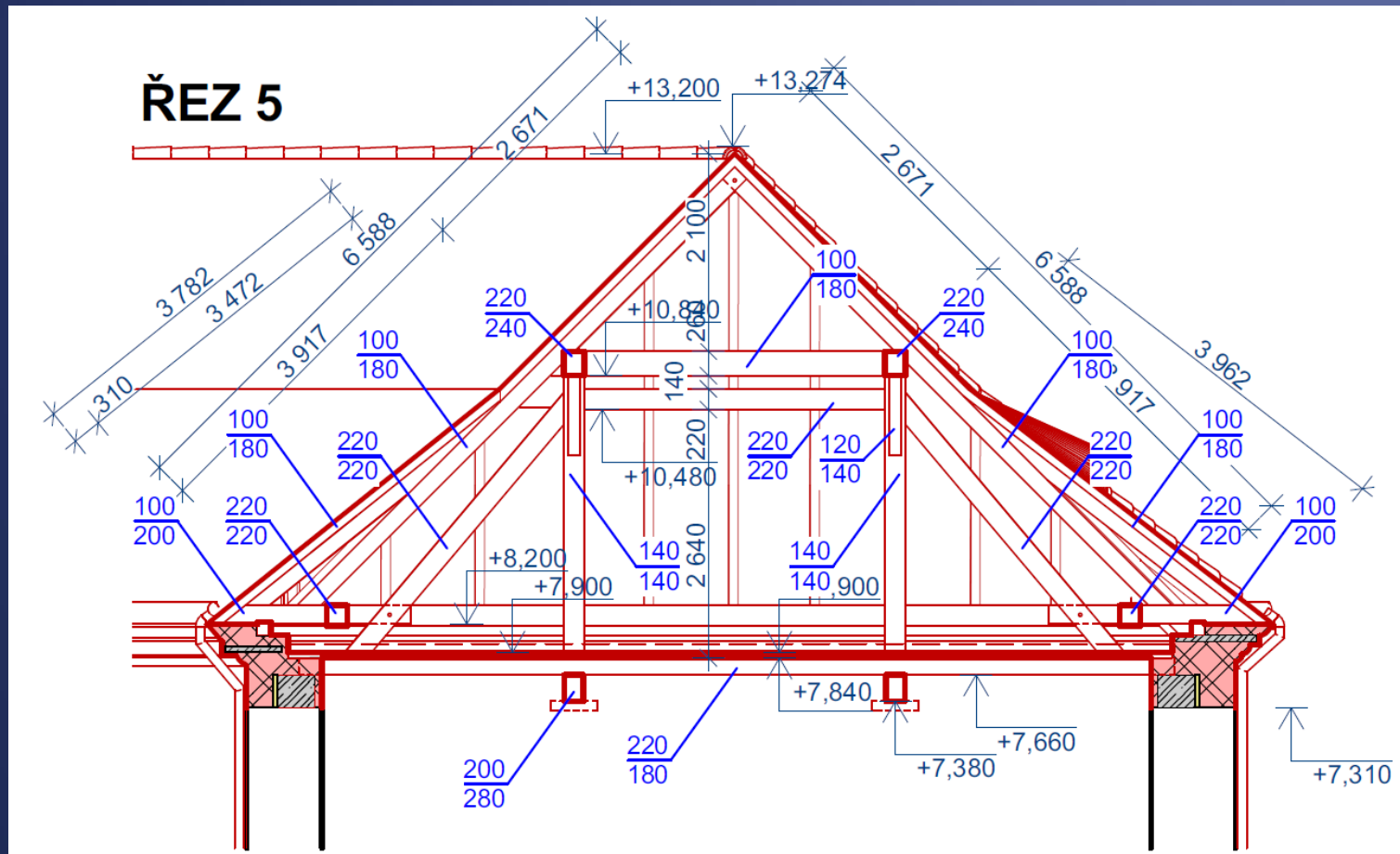
Střešní konstrukce a krov

- Ležatá stolice - vzpěradlo



Střešní konstrukce a krov

- Věšadlo



Dosažené výsledky a přínos práce

- Dosažené výsledky
 - Stabilizace a podchycení zbytku nosných konstrukcí
 - Zastavení chátrání objektu
 - Zabezpečení objektu proti pronikání srážek
- Přínos práce
 - První krok k záchraně památky a zastavení chátrání

Stručné závěrečné zhodnocení

- Na základě získaných dat a informací byla zpracována projektová dokumentace k obnově základních nosných částí objektu.
- V dokumentaci bylo postupováno s maximálním možným ohledem na charakter stavby a její historický význam.

**Děkuji
za
pozornost.**