



# Revitalizace panelových sídlišť

Diplomová práce

Autor diplomové práce:

Vedoucí diplomové práce:

Oponent diplomové práce:

Bc. Ondřej Martíšek

Ing. arch. Filip Landa

Ing. Jan Zugárek

# Obsah

1. Motivace
2. Cíl práce
3. Metody
4. Panelové sídliště obecně
5. Problémy sídliště Máj
6. Urbanistický návrh
7. Doplnující otázky

# Motivace

- Aktuálnost tohoto problému (zavádění modrých zón)
- Problematika se týká širokého spektra obyvatel
- Obsáhlost tématu – historické řešení zasahující do dnešní doby i do budoucna, urbanistický i technický pohled na danou problematiku



Zdroj: [https://1gr.cz/fotky/idnes/13/051/cl6/KHR4b12fd\\_maj.jpg](https://1gr.cz/fotky/idnes/13/051/cl6/KHR4b12fd_maj.jpg)

# Cíl práce

Cílem diplomové práce je historický pohled na realizaci sídlišť, řešením českobudějovických sídlišť a návrh architektonické studie konkrétního objektu zvyšující standard bydlení v dané lokalitě.

# Použité metody

- Studium odborné literatury a aktuálních článků týkající se dané problematiky
- Terénní obchůzka a průzkum českobudějovických sídlišť
- Návrh urbanistické studie obchodního domu a podzemního parkoviště v programu AutoCad
- Odborné konzultace

# Důvody vzniku panelové výstavby

- Rapidní přírůstek obyvatel
- Rychlá a ekonomická výstavba
- Komfortní bydlení

# Výhody a nevýhody

## **Výhody:**

- rychlá a levná výstavba
- menší chybnost

## **Nevýhody:**

- konstrukční vady panelových domů
- odloučenost, absence sociálního vybavení

# Českosobudějovické sídliště

## **Lidická třída**

(1959-1965, 4 500 obyvatel)

## **Pražské sídliště**

(1965-1976, 9 000 obyvatel)

## **Sídliště Vltava**

(1975-1987, 13 500 obyvatel)

## **Sídliště Máj**

(1981-1991, 18 000 obyvatel)



# Zásadní nedostatky sídliště Máj

- Nedostatek parkovacího stání, převážně v centrální části sídliště
- Chybějící restaurace

# Řešení: návrh podzemního parkoviště + obchodního domu

- Podzemní parkoviště s přístupem z ulic K. Štěcha a V. Volfa s kapacitou 108 míst, propojeno s obchodním domem
- Obchodní dům se supermarketem, třemi obchody a restaurací pro 80 osob

# Umístění



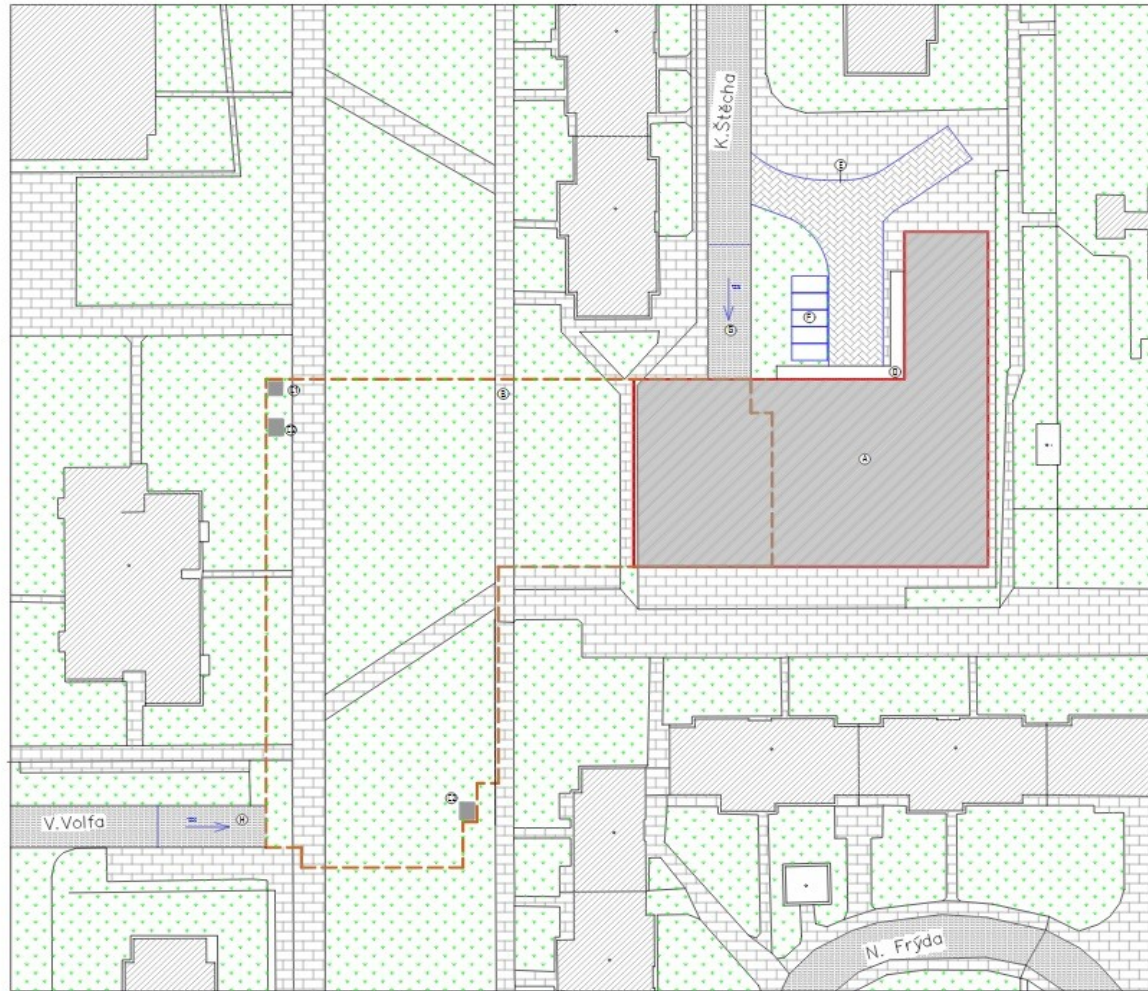
Zdroj: Google maps





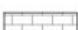

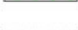


Zdroj: Google maps

# Situace

## NÁVRH PODZEMNÍHO PARKOVIŠTĚ A OBCHODNÍHO DOMU | Situace



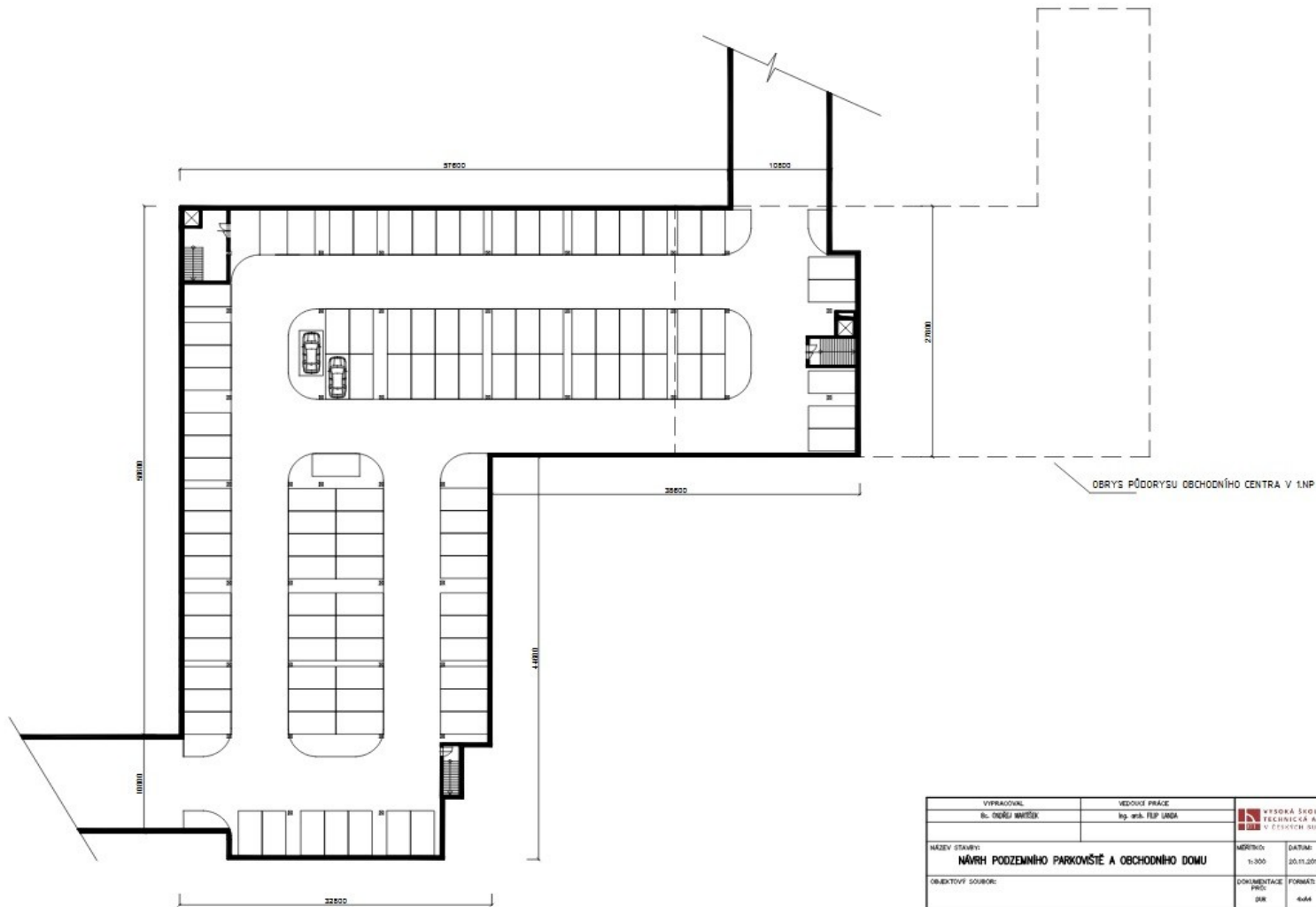
- ① OBJEKT OBČANSKÉ VYBAVENOSTI, OBSAHUJÍCÍ SUPERMARKET, TRŽ. OBCHODY, RESTAURACI
- ② PODZEMNÍ PARKOVAČÍ PLOCHA S KAPACITOU 118 ODOBŇNÝCH AUTOMOBILŮ KATEGORIE 1a. PŘÍSTUPNÉ Z ULICE K. ŠTĚCHA A M. CHLAPE
- ③ VYUŠTĚNÍ VÝTAHOVÉ ŠACHTY Z PODZEMNÍ GARÁŽE
- ④ ZASTŘEŠENÝ SCHOZTOVÝ PROSTOR Z PODZEMNÍ GARÁŽE
- ⑤ RAMPA VÝŠKOVÁ 1‰ PRO VYKLÁDÁNÍ ZÁSOB Z KAMIONU
- ⑥ VYUŠTĚNÝ PROSTOR KOMUNIKACE URČENÝ PRO MANÉVROVÁNÍ ZÁSOBOVAČÍCH DOPRAVNÍCH PROSTŘEDKŮ
- ⑦ NOVĚ VZNIKLÁ PARKOVAČÍ STĚNY
- ⑧ NOVĚ VYBUDOVANÝ PŘÍJEZD DÉLKY 20m DO PODZEMNÍ GARÁŽE Z ULICE K. ŠTĚCHA. NÁJEZD MÁ SKLON 18% NA STRANÁCH JE ODOLELEN OD OKOLNÍHO TERÉNU MONOLITICOVOU BETONOVOU STĚNU
- ⑨ NOVĚ VYBUDOVANÝ PŘÍJEZD DÉLKY 20m DO PODZEMNÍ GARÁŽE Z ULICE M. CHLAPE. NÁJEZD MÁ SKLON 18% NA STRANÁCH JE ODOLELEN OD OKOLNÍHO TERÉNU MONOLITICOVOU BETONOVOU STĚNU

-  OBCHODNÍ DŮM
-  PŘÍJEZDOVÁ ZÁSOBOVAČÍ KOMUNIKACE PRO KAMIONY
-  CHODNÍK
-  ZATRAVNĚNÁ PLOCHA
-  STÁVAJÍCÍ PANELOVÉ DŮMY
-  PODZEMNÍ KOMUNIKACE
-  OBRISY PODZEMNÍHO PARKOVIŠTĚ

VYKRAJOVAL	MÉROVÉ PRÁCE	 VYSOKÁ ŠKOLA TECHNICKÁ A EKONOMICKÁ V ČESKÝCH BUDĚJOVICÍCH		
Bl. ODŘEJ MAREK	Ing. arch. FLP LARA	MĚŘITOKO	DATA	PLÁNĚ ČÍSLO
NÁZEV STAVBY:	NÁVRH PODZEMNÍHO PARKOVIŠTĚ A OBCHODNÍHO DOMU	1:400	25.11.2017	
OBJEKTOVÉ SOUBOR:		DOKUMENTACE PRŮJ.	FORMÁT: A4/A3	
NÁZEV VÝKRESU:	Situace	ČASŤ: 1.1 (ZEMNĚ ÚST.)	ČÍSLO VÝKRESU:	1

# Půdorys 1.PP

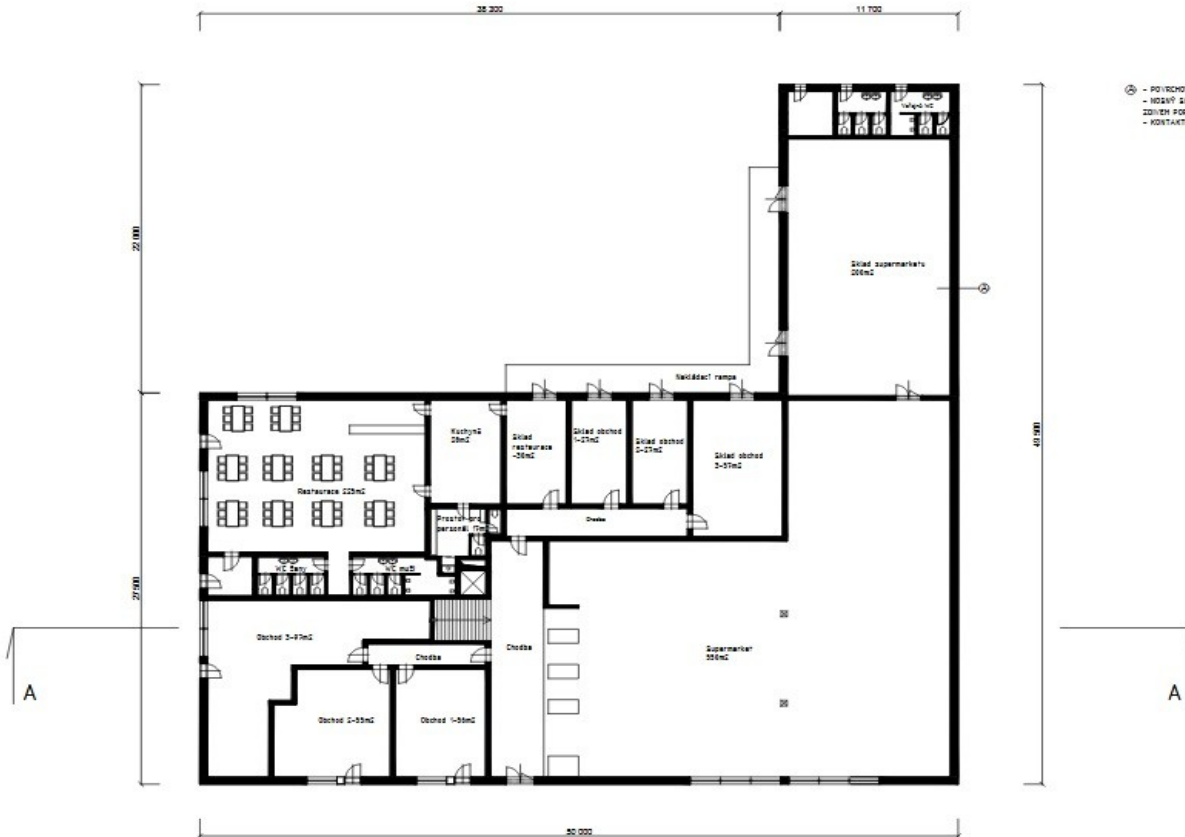
NÁVRH PODZEMNÍHO PARKOVIŠTĚ A OBCHODNÍHO DOMU | PŮDORYS 1.PP



VYPRACOVAL	VEDOUCE PRÁCE	VYSOKÁ ŠKOLA TECHNICKÁ A EKONOMICKÁ V ČESKÝCH BUDĚJOVICÍCH					
Bl. ODŘU MATĚJK	Ing. arch. FKP UNGA						
NAZEV STAVBY:	NÁVRH PODZEMNÍHO PARKOVIŠTĚ A OBCHODNÍHO DOMU	MĚŘITKO:	1:300	DATA:	20.11.2017	PRÁČE ČÍSLO:	
OBJEKTOVÝ SOUBOR:		DOCUMENTACE PRŮJ.	DAR	FORMÁT:	A4/A4		
NAZEV VÝKRESU:	Půdorys 1.PP	ČÁST:		ČÍSLO VÝKRESU:	1		

# Půdorys 1. NP

## NÁVRH PODZEMNÍHO PARKOVIŠTĚ A OBCHODNÍHO DOMU | PŮDORYS 1.NP



- ⊙ - POVÝCHOVÁ ŠTRUKČURA, CEMENTOVÁ ŠTRUKČURA, SOK, KER. OBLAZI
- NOVÝ SKLET Z PŘEPRAKOVANÉHO ŽELEZOBETONU S VÝPLŇOVÝM ŽIVÝM SKOTHEDEM
- KONKRETNÍ ZATEPLOVACÍ SYSTÉM S HŘEBENÍ VĚTY S PŮLNĚNÍ ŠTRUKČUR

VYKONAVATEL Ing. MGR. MAREK	VEDOUCE PRÁCE Ing. MGR. RUD. LINDA	
NÁZEV STAVBY: <b>NÁVRH PODZEMNÍHO PARKOVIŠTĚ A OBCHODNÍHO DOMU</b>		
MĚŘITKO: 1:200	DATUM: 20.11.2017	PÁNEŮ ČÍSLO: 1
OBJEKTOVÝ SOUBOR: SOK	DOKUMENTACE PRŮJ: SOK	FORMÁT: A4
NÁZEV VÝKRESU: Půdorys 1.NP	ČÁST: 1	ČÍSLO VÝKRESU: 1

# Otázky vedoucího práce

**Které z budějovických sídlišť považujete za urbanisticky nejhodnotnější?**

Sídliště na Pražském předměstí – dostatek občanské vybavenosti i parkovacích míst, umístění blízko centra, urbanisticky povedený koncept (nepůsobí jako šedý monolitický kolos).



## **Jaký je váš osobní názor na stavbu komunitního centra Máj od ateliéru SLLA?**

Povedený architektonický projekt, změnil bych masivní betonovou konstrukci za lehčí ocelový skelet, zvláště pak mohutné schodiště.

# Otázky oponenta práce

**Jaký máte názor k omezení přístupu OA na sídliště?**

Jsem názoru, že omezení přístupu automobilů není adekvátním řešením, dopravní obslužnost je základem sociální i ekonomické prosperity, problematika nedostatku parkovacích míst musí být řešena jinými metodami než omezováním přístupu (podzemní a nadzemní parkoviště, lepší návaznost spojů MHD...).

## **Nezhorší se spíše dopravní situace v dané lokalitě s nárůstem dalších parkovacích míst?**

Nemyslím si, že by došlo ke zhoršení dopravní situace, naprostá většina parkovacích míst je určena pro rezidenty bydlící v okruhu 1 km od podzemního parkoviště.



**Děkuji za pozornost**