



REKONSTRUKCE POŠTY NA MUZEUM V OBCI ABERTAMY

Autor diplomové práce:

Bc. Gabriela Škopová

Vedoucí diplomové práce:

prof. Ing. Ingrid Juhásová Šenitková, CSc.

Konzultant diplomové práce:

Ing. Karolína Škrlantová

České Budějovice, leden 2018

Cíl práce:

Cílem diplomové práce je návrh rekonstrukce stávající obecní pošty na nové obecné muzeum v obci Abertamy. Po schválení studie bude vypracována projektová dokumentace stavebně architektonické části. Projektová dokumentace bude provedena v souladu s vyhláškou 499/2006 příloha 6 v platném znění.

Osnova:

- Lokace řešeného objektu.
- Řešený objekt – stávající budova pošty.
- Nově navržený stav.
- Půdorys I.PP.
- Půdorys I.NP.
- Půdorys II.NP.
- Půdorys III.NP.
- Pohledy.
- Nově navržené konstrukce.
- Závěr.

Lokace řešeného objektu



Zdroj: maps.google.cz



Zdroj: cuzk.cz

Řešený objekt – Stávající budova pošty



Zdroj: vlastní

- Historický objekt z konce 19. století.
- Typologie veřejných, či školských budov.
- Dispozice:
 - částečně podsklepeno,
 - 2 podlaží,
 - obytné podkroví.
- Nové zateplení z roku 2014.

Nově navržený stav

- Muzeum s multifunkčním využitím,
 - sály,
 - expozice,
 - technické a hygienické zázemí.
- Rekonstrukce bytu.
- Nové stropní konstrukce.
- Nový krov.
- Nové fasádní prvky.



Zdroj: architektonická studie

Půdorys I.PP

PŮVODNÍ STAV

- Skladební prostory,
 - uhlí,
 - dřevo.
- Dnes bez využití.
- Valené klenby (stájové).

NOVÝ STAV

- Hygienické zázemí.
- Technické zázemí.
- Stávající stropní konstrukce zachována.



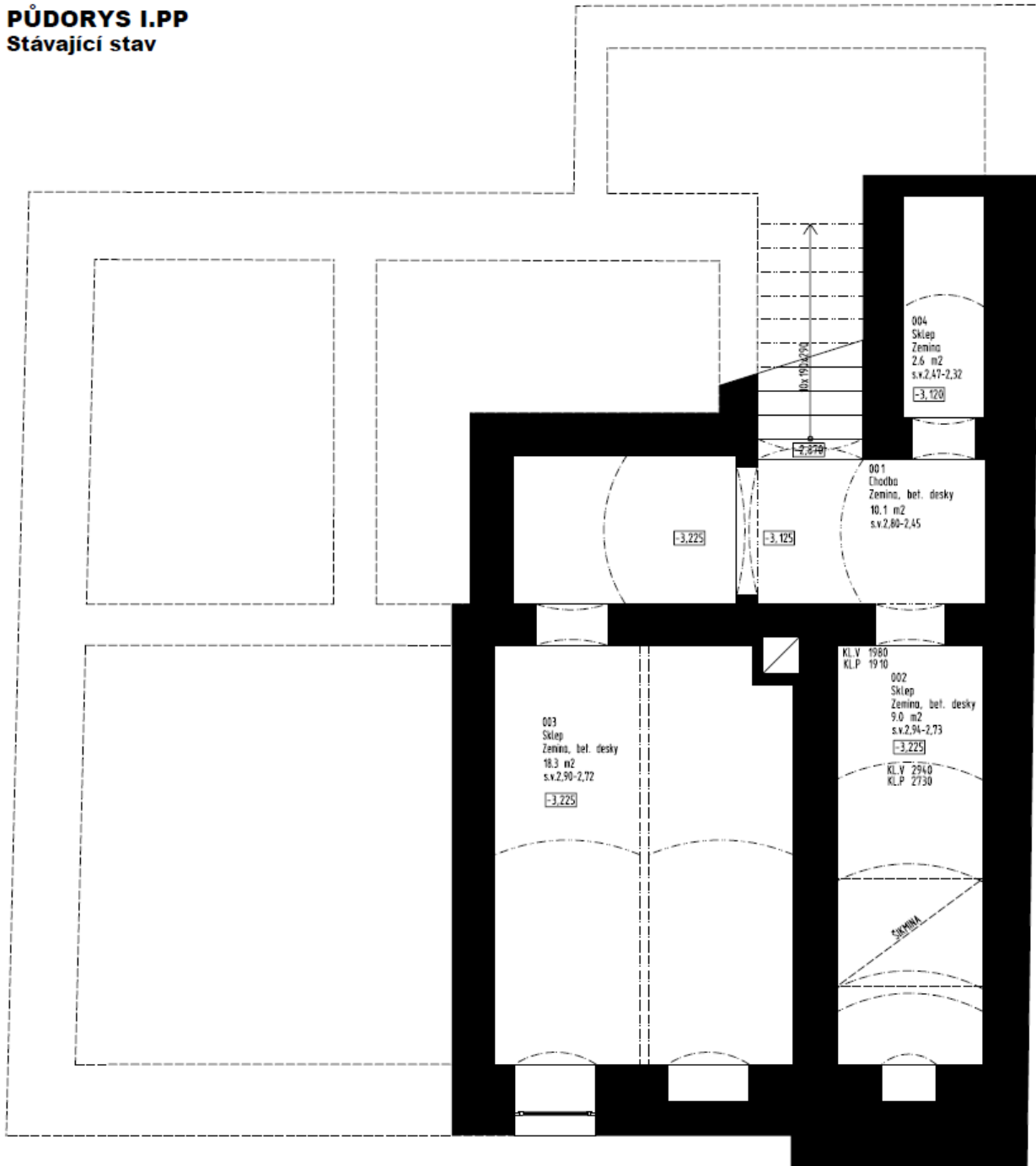
Zdroj: vlastní



Zdroj: vlastní

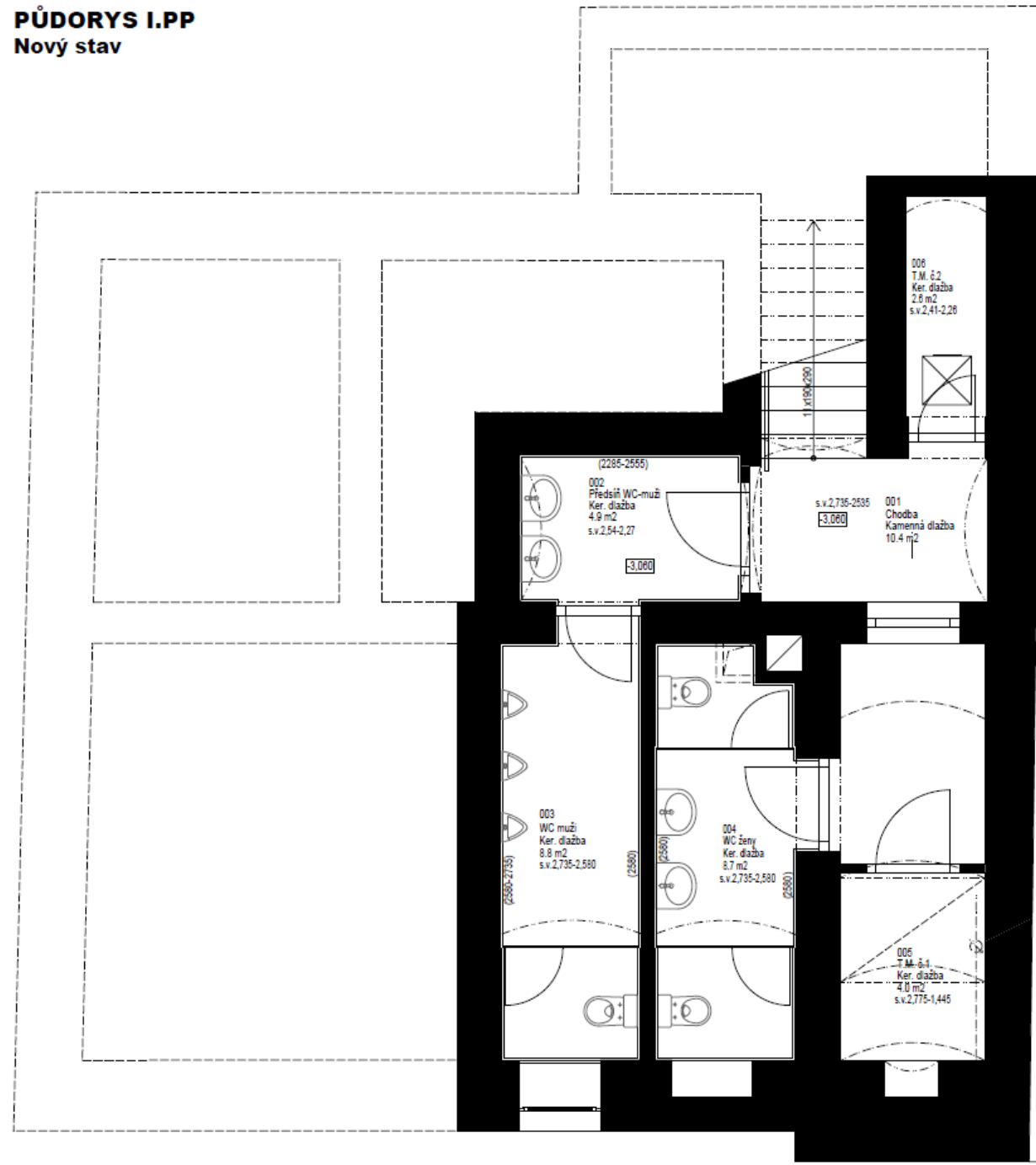
PŮDORYS I.PP

Stávající stav



PŮDORYS I.PP

Nový stav



SKLEPNÍ PROSTORY SOUSEDNÍHO
OBJEKTU-PŘEDPOKLAD

Půdorys I.NP

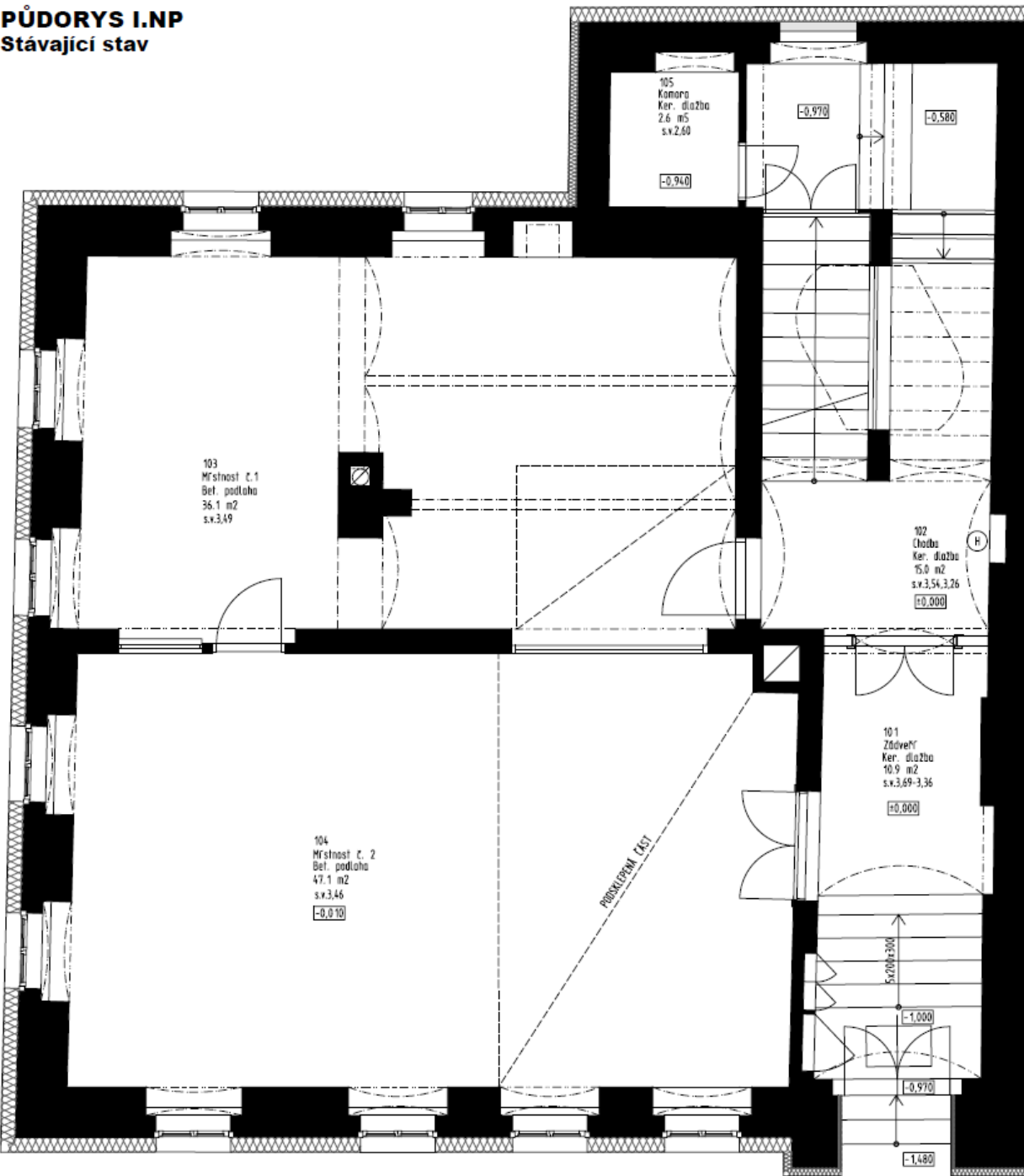
PŮDODNÍ STAV

- Hlavní vstup do budovy.
- Sálové prostory.
- Kamenné schodiště.

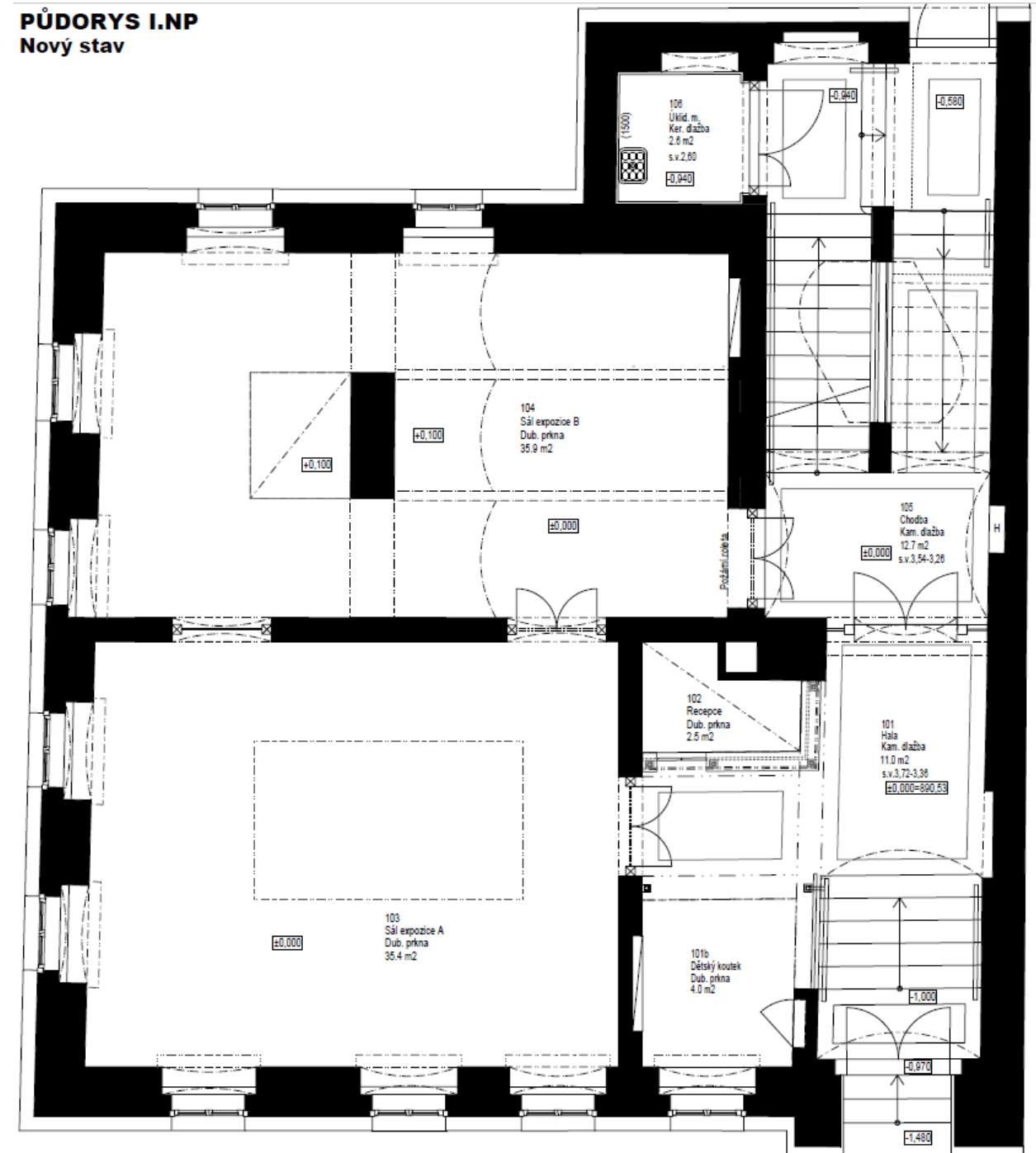
NOVÝ STAV

- Hlavní vstup.
- Recepce.
- Dětský koutek.
- Hlavní sál expozice.
- Vedlejší sál expozice.
- Stávající schodiště zachováno (pemrlováno).
- Nové konstrukce podlahy (hydroizolace).
- Nové stropní konstrukce.

PŮDORYS I.NP
Stávající stav



PŮDORYS I.NP
Nový stav





Zdroj: vlastní



Zdroj: vlastní

Půdorys II.NP

PŮDODNÍ STAV

- Sálové prostory.
- Hygienické zázemí.
- Schodiště.

NOVÝ STAV

- Multifunkční sál.
- Zázemí zaměstnanců.
- Kancelář.
- Audiovizuální sál expozice hornictví,
 - audiovizuální komora.
- Stávající schodiště zachováno (pemrlováno).
- Nové stropní konstrukce.



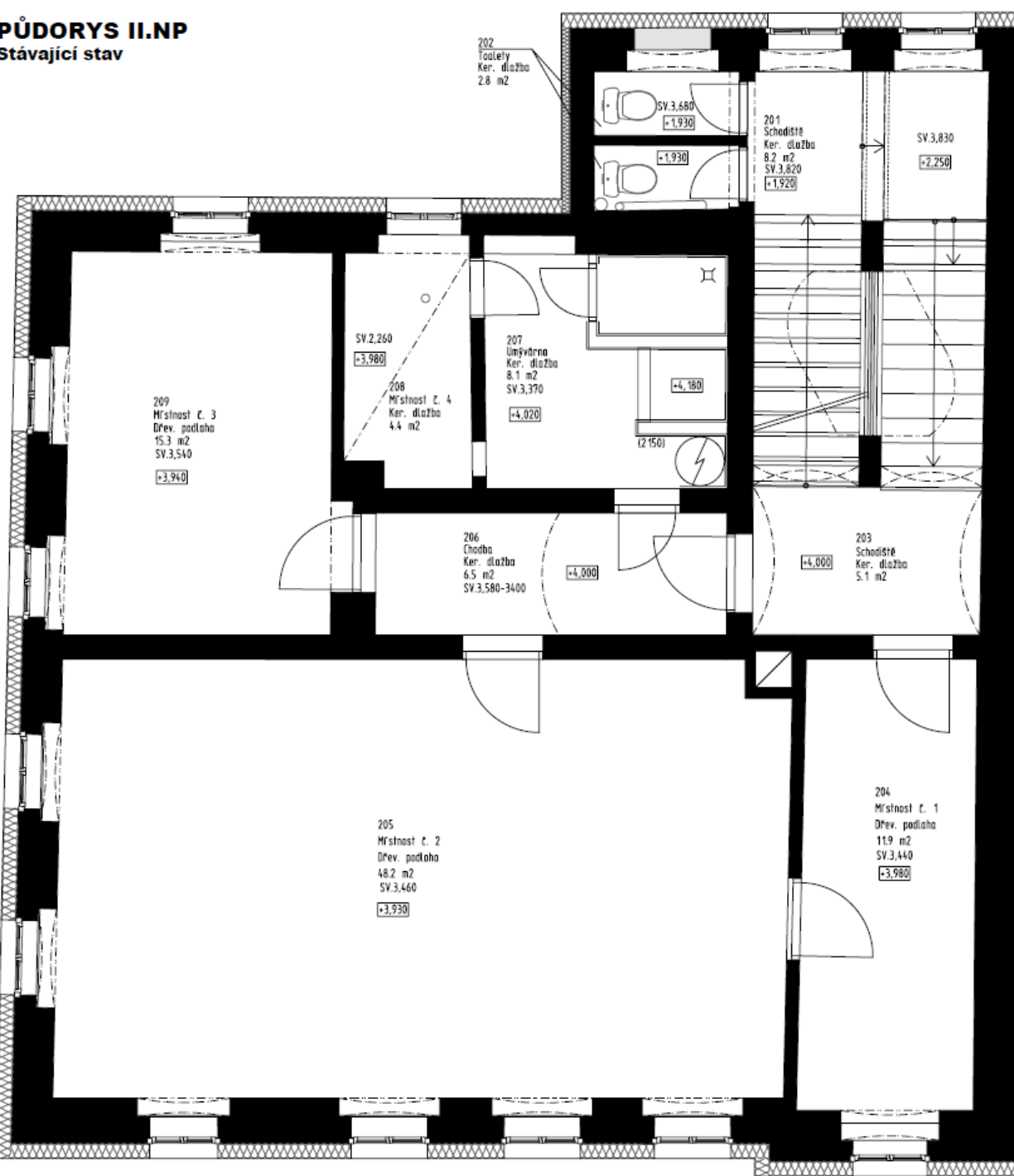
Zdroj: vlastní



Zdroj: vlastní

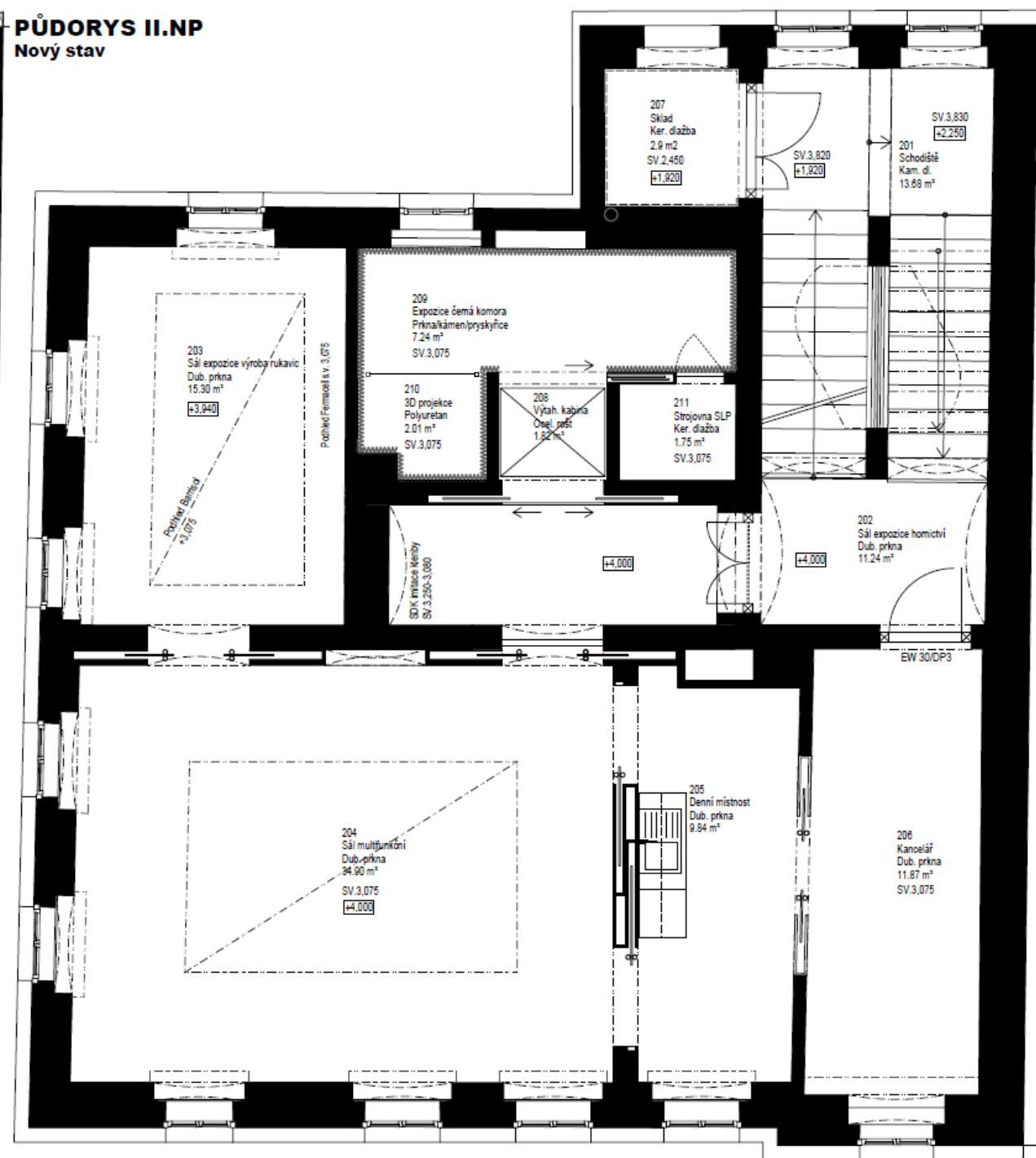
PŮDORYS II.NP

Stávající stav



PŮDORYS II.NP

Nový stav



Půdorys III.NP

PŮDODNÍ STAV

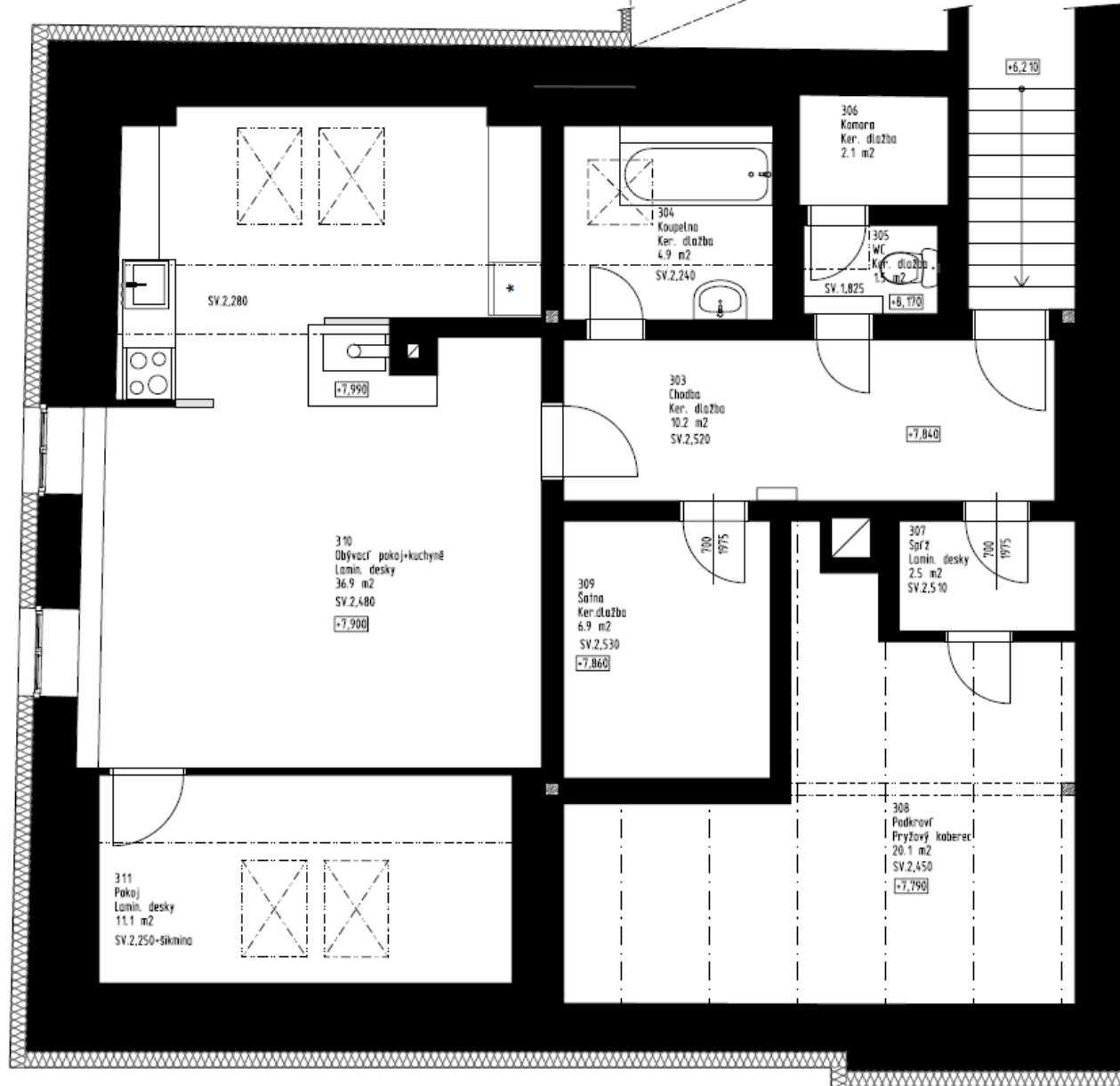
- Jediné využívané podlaží.
- Stávající bytová jednotka.

NOVÝ STAV

- Nová bytová jednotka.
- Stávající schodiště zachováno (pemrlováno).
- Nový krov s vikýři.

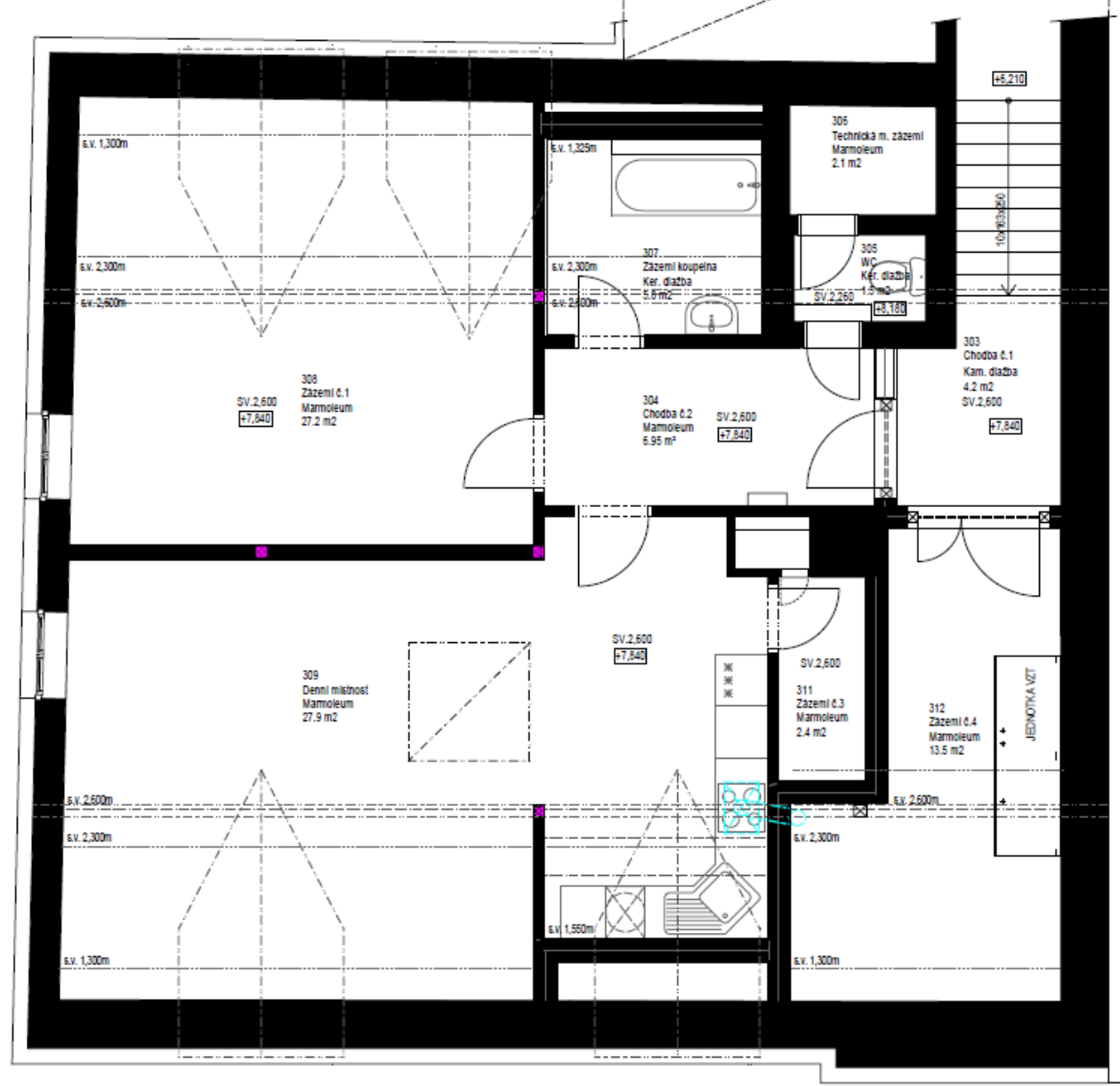
PŮDORYS III.NP

Stávající stav



PŮDORYS III.NP

Nový stav



Vedlejší objekt

POHLED BOČNÍ (západní)

Nový stav



POHLED ČELNÍ (jižní)

Nový stav



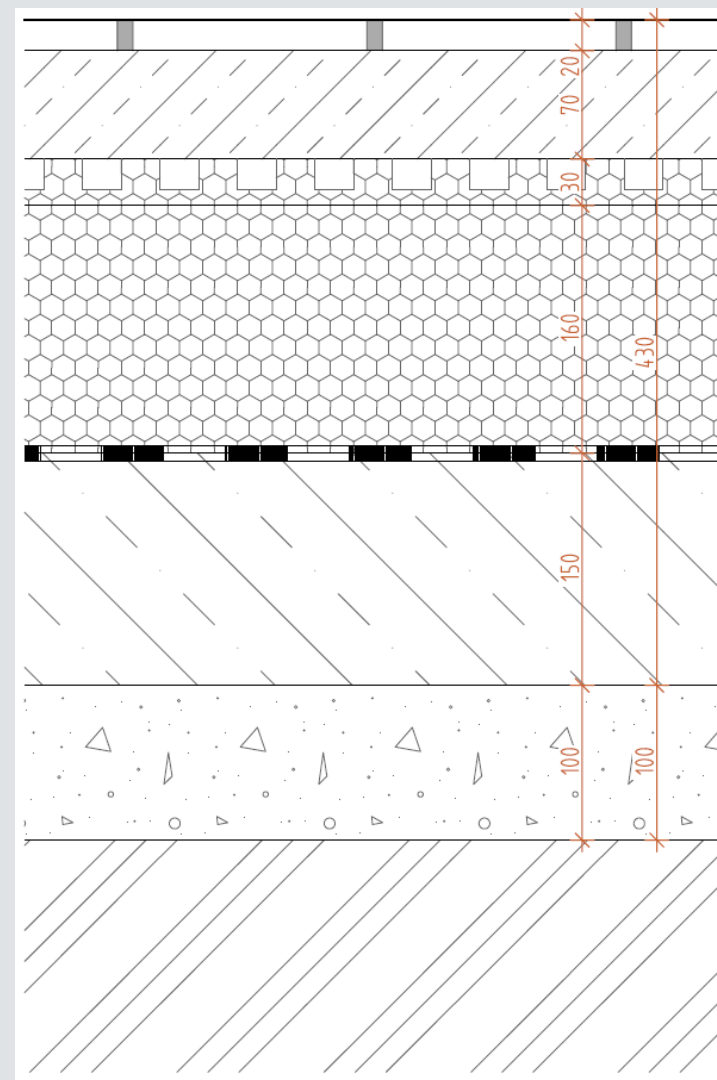
ČELNÍ POHLED

- Nové vikýře
- Nové fasádní prvky

Nově navržené konstrukce

SKLADBA PODLAHY

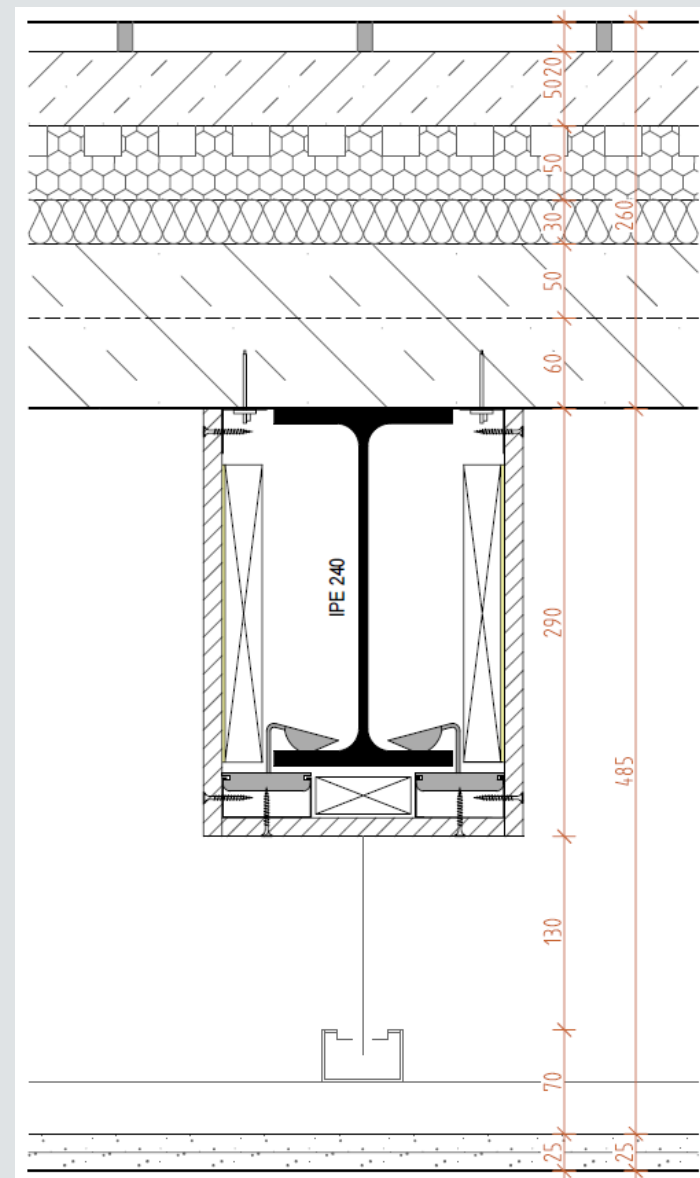
- Dřevěná dubová podlaha/lité teraco tl.21mm.
- (Lepidlo pro dřevěné podlahy tl. 1mm).
- Betonová mazanina s PP výztuží tl. 70mm.
- Systémová deska podlahového vytápění ND10N tl. 30mm.
- Tepelná izolace EPS 100S tl. 160mm (2x80mm).
- Hydroizolační pás.
- ALP Asfaltový penetrační lak.
- Podkladní vyrovnávací beton tl. 150mm.
- Hutněný podsyp ze štěrku a písku 8-32mm tl. 100mm.
- Upravená hutněná zemní pláň.



Nově navržené konstrukce

SKLADBA STROPU

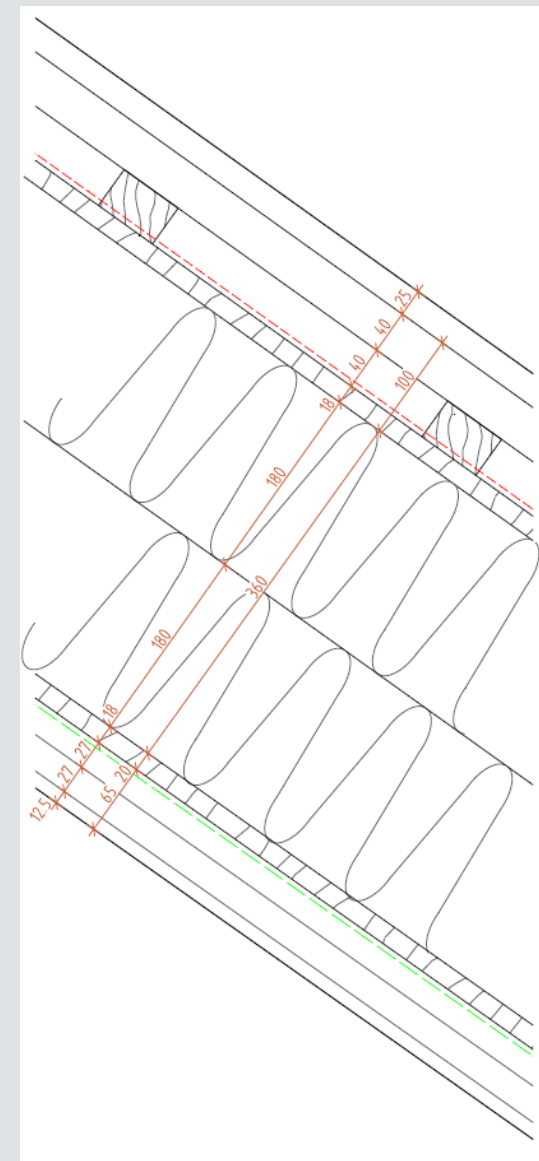
- Pochozí vrstva (lité teraco, dubová podlaha/kamenná dlažba) tl. 20mm,
- lepidlo,
- betonová mazanina s PP výztuží tl. 50mm,
- systémová deska podlahového vytápění,
- kročejová izolace tl. 30mm,
- trapézový plech T60/235x0,88mm + nabetonávka 50mm,
- nosné IPE profily HEB 240 tl. 240mm,
- SDK protipožární obklad nosných HEB profilů,
- SDK záklop nosných HEB profilů tl. 25mm,
- prostor pro vedení elektroinstalací,
- SDK podhled/podhled z pnuté fólie.



Nově navržené konstrukce

SKLADBA STŘECHY

- Nová střešní krytina (Cu plech)
- Latě/Kontralatě 40/60mm
- Difúzní fólie
- OSB deska tl. 18mm
- Krokve 120x180mm
- Minerální izolace ze sklených vláken mezi krokve tl. 180mm
- Minerální izolace ze skelných vláken pod krokve tl. 180mm
- OSB EGEER tl. 18mm natřená latexovým nátěrem (spoje přelepené parotěsnou páskou)
- HASOFPTE profi, styk OSB desky a nosné stěny přelepen butylovou páskou HASOFT superflexibilní)
- Instalační mezera tl. 50mm (pro rozvody elektroinstalací)
- SDK podhled dle zprávy PBR tl. 12,5mm



ZÁVĚR – splnění cíle práce

- Výkresová dokumentace po provedení stavby.
- Návrh rekonstrukce historického objektu bývalé pošty.
- Vytvoření muzea, které poskytne návštěvníkům souborné informace o městě a jeho historii.



DĚKUJI ZA POZORNOST

Bc. Gabriela Škopová