

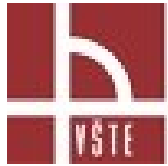
Vysoká škola technická a ekonomická
v Českých Budějovicích

Studie využitelnosti dané lokality pro výstavbu RD a rozpracování dispozice konkrétního RD

Autor: Bc. Jiří Kalman

Vedoucí: Ing. Jan Plachý, Ph.D.

Oponent: Ing. Jan Zugárek



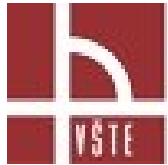
Obsah

- Cíl práce
- Analýza problému
- Vlastní návrhy řešení
- Závěrečné shrnutí
- Doplnující otázky vedoucího a oponenta

Cíl práce

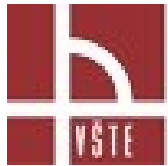
- Návrh zastavovací studie pro výstavbu RD
- Návrh studie RD na vybranou navrženou parcelu





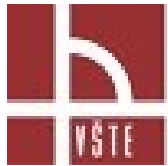
Analýza problému

- Dopravní obslužení navržených parcel
- Napojení navržených parcel na inženýrské sítě



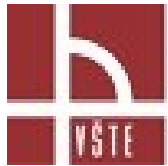
Vlastní návrhy řešení

- Plošné uspořádání
 - Umístění dle světových strany dle dispozice
 - Technická vybavenost
 - Zeleň



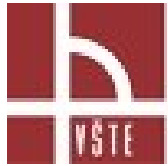
Vlastní návrhy řešení

- Prostorové uspořádání
 - Stavební čára
 - Sklon a výška střechy
 - Index podlažní plochy
 - Koeficient zeleně na pozemku



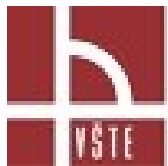
Vlastní návrhy řešení

- Dopravní infrastruktura
 - Komunikace v obytné zóně
 - Pojízdny chodník
 - Vjezdy a vstupy na pozemek
 - Parkovací stání



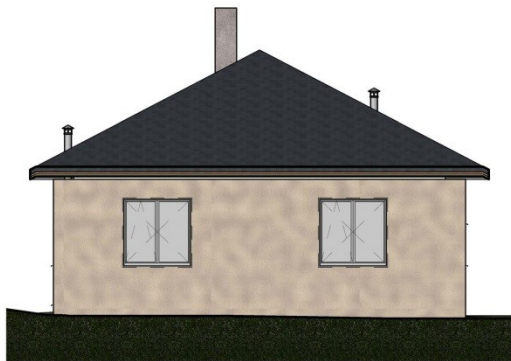
Vlastní návrhy řešení

- Technická infrastruktura
 - Vodovod
 - Kanalizace
 - Elektrorozvody



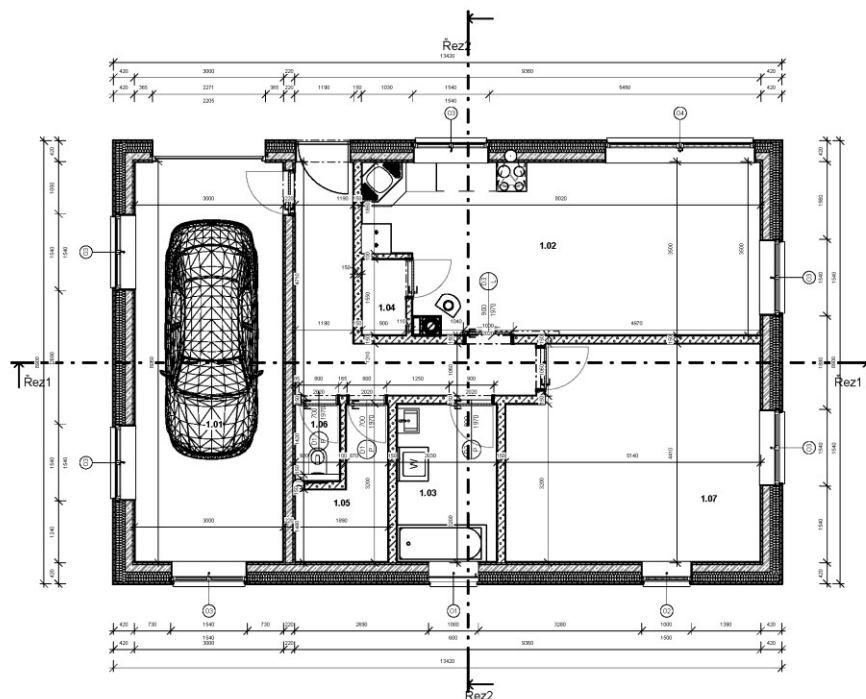
Vlastní návrhy řešení

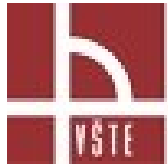
- Studie rodinného domu



Vlastní návrhy řešení

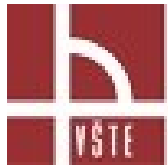
1.NP





Závěrečné shrnutí

- Návrh využití území pro výstavbu RD
- Návrh rodinného domu
- Cíl práce byl splněn



Otázky vedoucího a oponenta

- 1) v PENB RD 1 jste použil krbová kamna - je reálné používat z 60 % vytápění lokálním zdrojem na tuhá paliva, nebo je to jen krok k tomu, aby PENB vyšel dle vašich představ?
- 2) Proč jste ve skladbě podlahy na terénu např. u RD 1 použil XPS, když je pro investora nákladnější nemá opodstatnění?

Otázky vedoucího a oponenta

- 3) Jak zabráníte nepříjemnému pronikání pachů z garáže do obytné části RD?
- 4) Jak je řešen přívod vzduchu ke krbovým kamnům?

Děkuji za pozornost