

PROJEKT NOVOSTAVBY ZADANÉHO OBJEKTU V ROZSAHU PROJEKTU PRO PROVEDENÍ STAVBY

AUTOR :
VEDOUcí :
OPONENT:

BC. KRYŠTOF JANÁČ
DOC. DR. ING. LUBOŠ PODOLKA
ING. MICHAL LÁVIČKA

STRUKTURA PREZENTACE

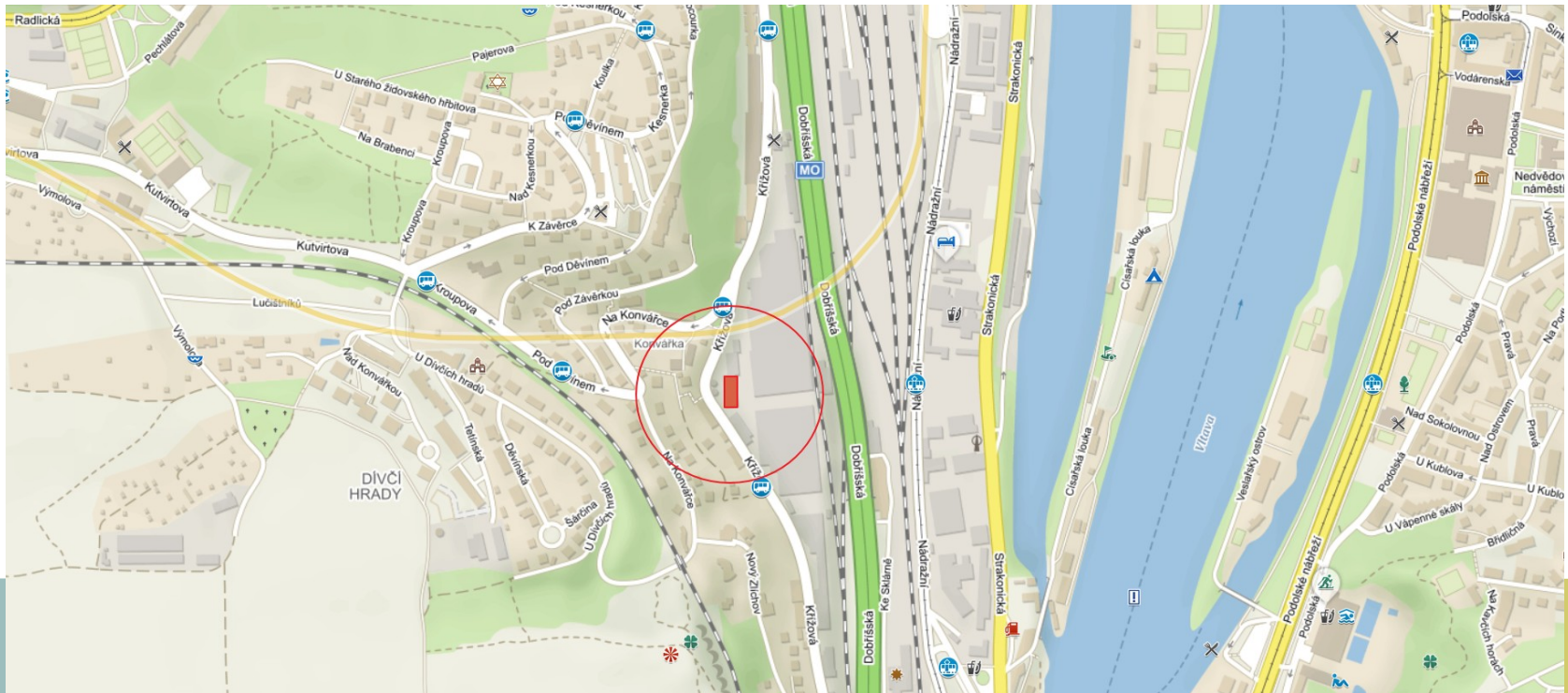
- **Cíl práce**
- **Lokalita**
- **Architektonické řešení**
- **Konstrukční řešení**
- **Půdorysy**
- **Závěrečné shrnutí**
- **Doplňující otázky**

CÍL PRÁCE

Cílem práce je pro zadaný objekt (předána studie objektu, nebo projekt pro stavební povolení stavební část) vypracovat min. 4 části definované ve stavební zákonu tj. textovou i výkresovou část.

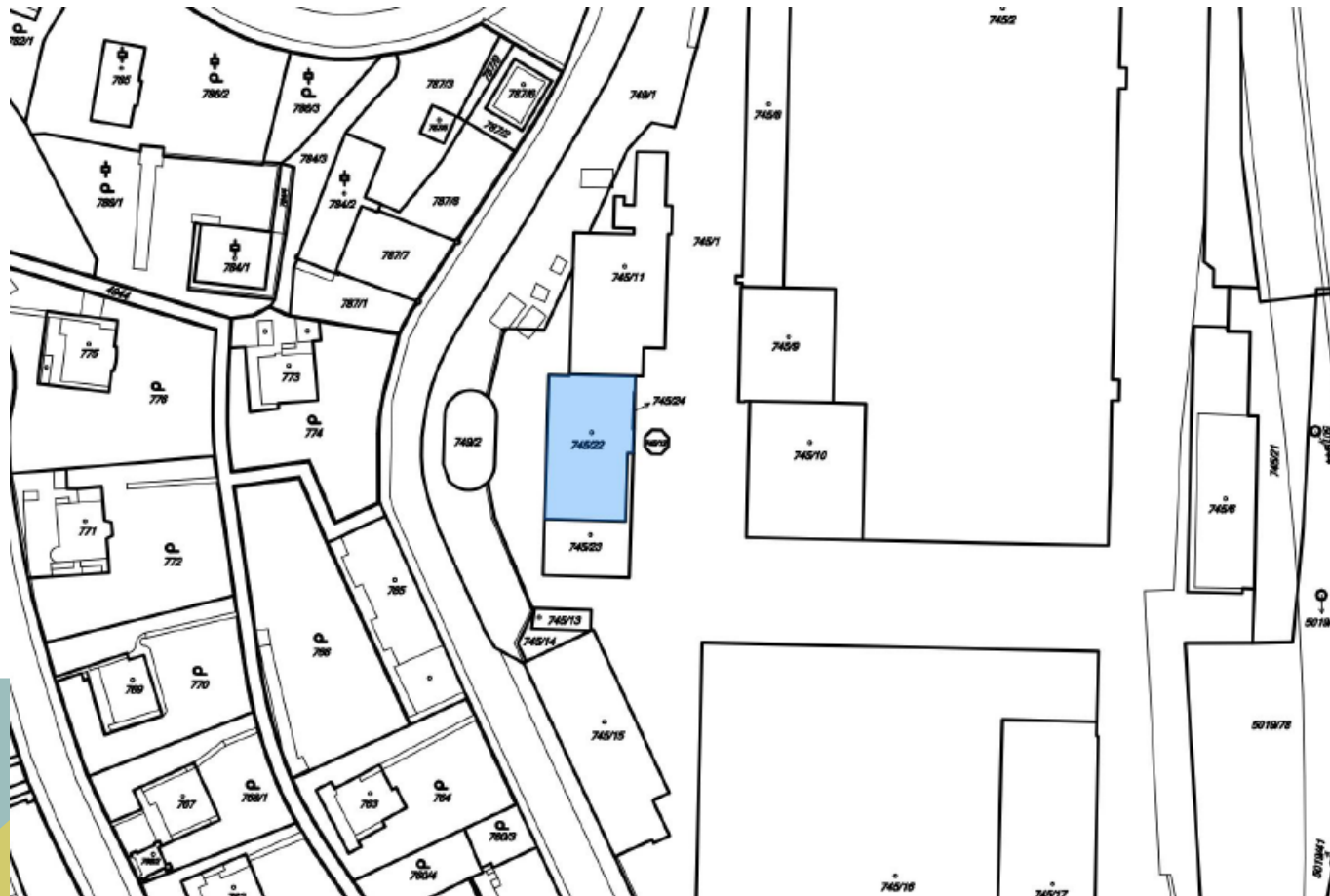
LOKALITA

Bývalý areál ČKD Smíchov, Praha



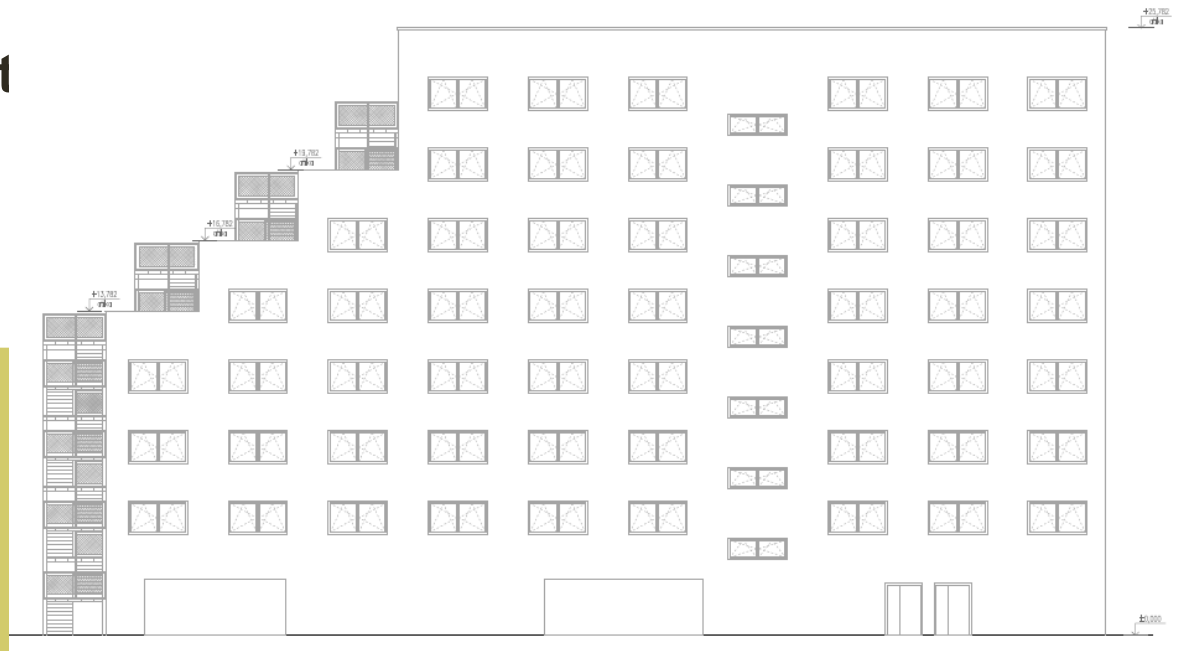
LOKALITA

Katastrální mapa



ARCHITEKTONICKÉ ŘEŠENÍ

- **Obdélníkový půdorys 42,5 x 19 m**
- **Osm nadzemních podlaží**
- **1. NP garáže, schodišťová chodba a technické místnosti**
- **2. NP – 8. NP schodišťová chodba a ubytovací jednotky**
- **Výška objektu 25,782 m**
- **Plochá střecha**
- **Požární schodišť**

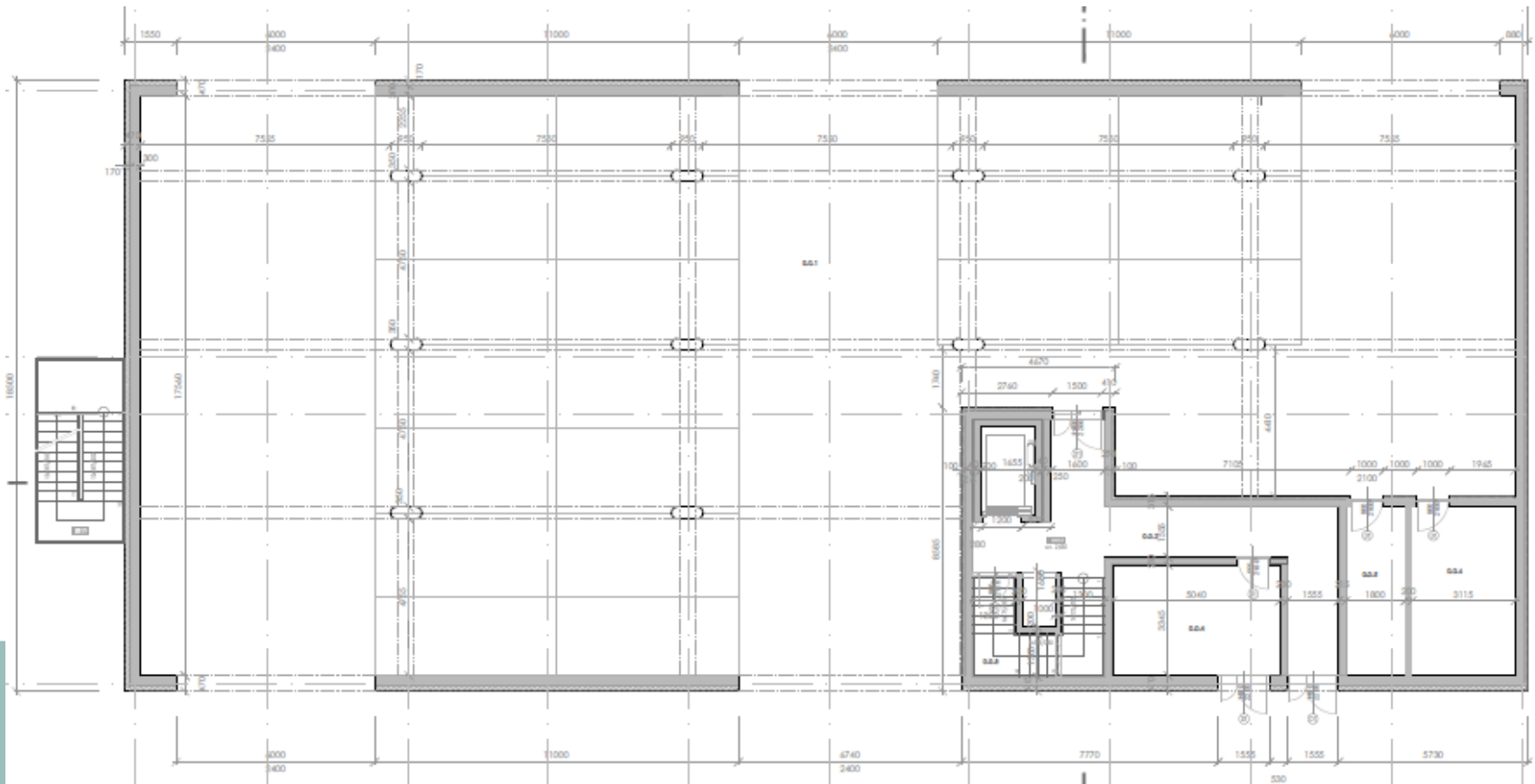


KAPACITY

- Počet ubytovacích jednotek: 111; 222 osob
- 1 Byt 3kk; 4 osoby
- Celkem: 226 osob
- Počet parkovacích stání pod objektem: 20
- Plocha ubytovacích jednotek: 3377,56 m²
- Plocha společných prostor: 453,33 m²
- Plocha parkovacích míst: 624,32 m²
- Obestavěný prostor je 17 937 m³
- Zastavěná plocha je 793,25 m²
- Hrubá podlažní plocha je 4508,32 m²

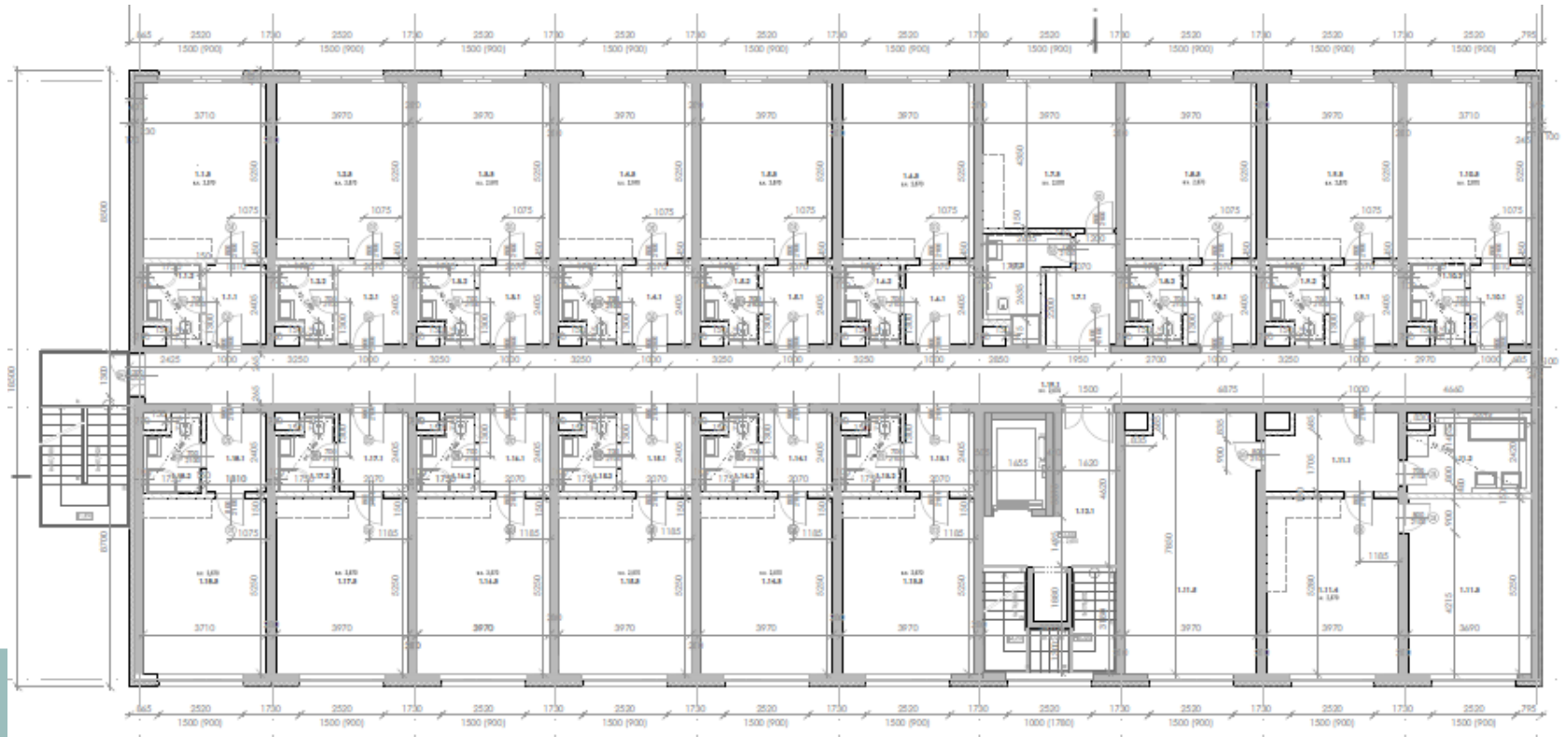
PŮDORYS 1. NP

1. NP: garáže, vstup, sklad odpadků, technická místnost, výměníková stanice



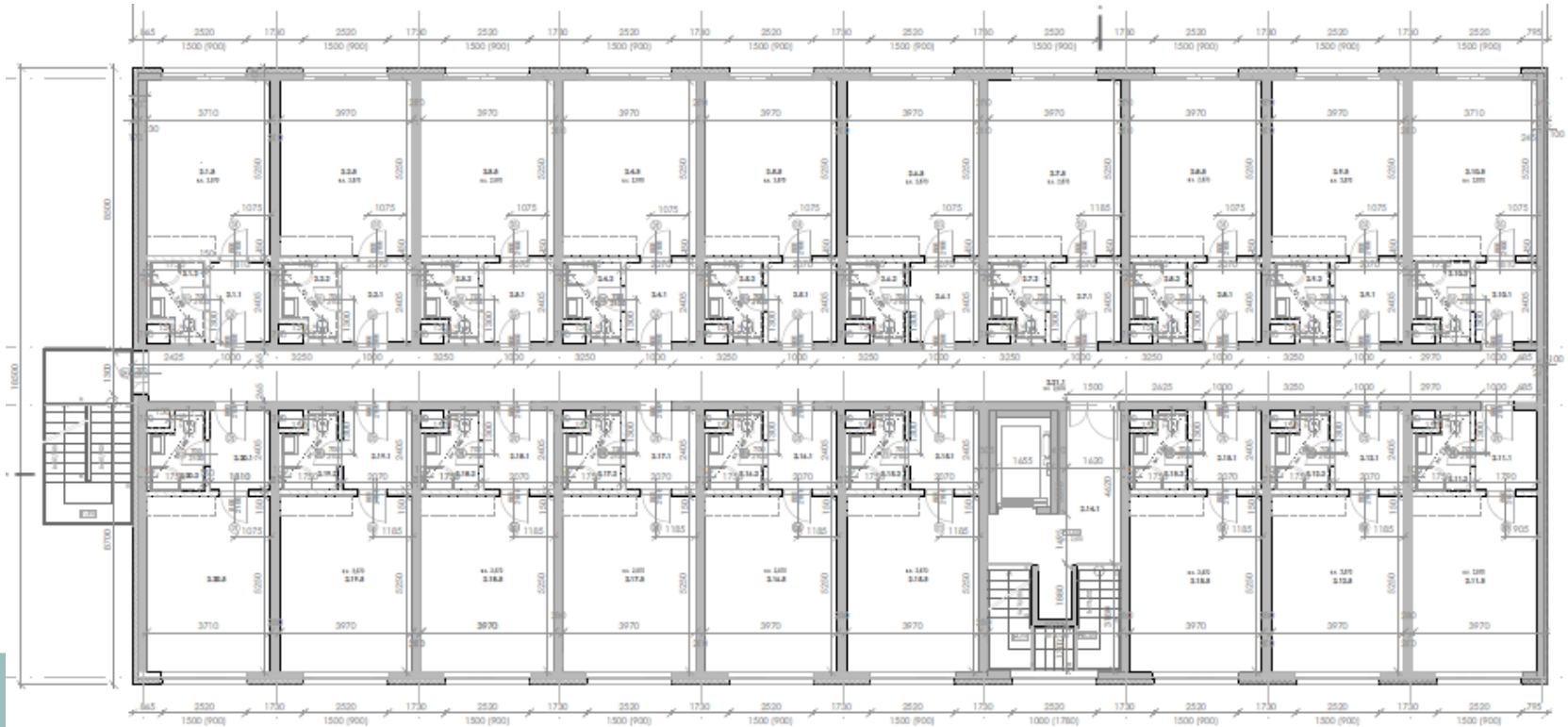
PŮDORYS 2. NP

2. NP: 15 ubytovacích jednotek, recepcie, byt správce, chodba a schodišťový prostor



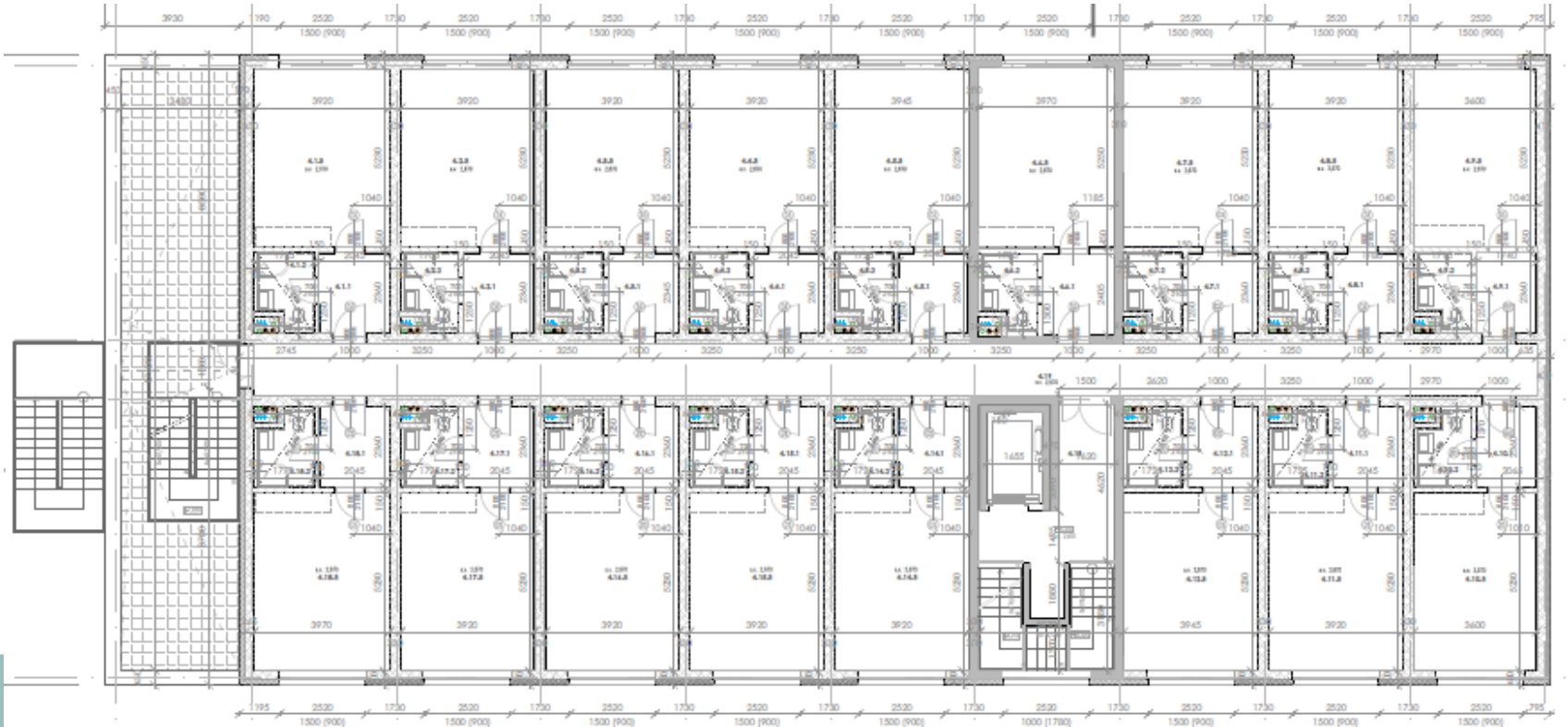
PŮDORYS 3.; 4. NP

3.; 4. NP: 19 bytovacích jednotek, chodba a schodišťový prostor



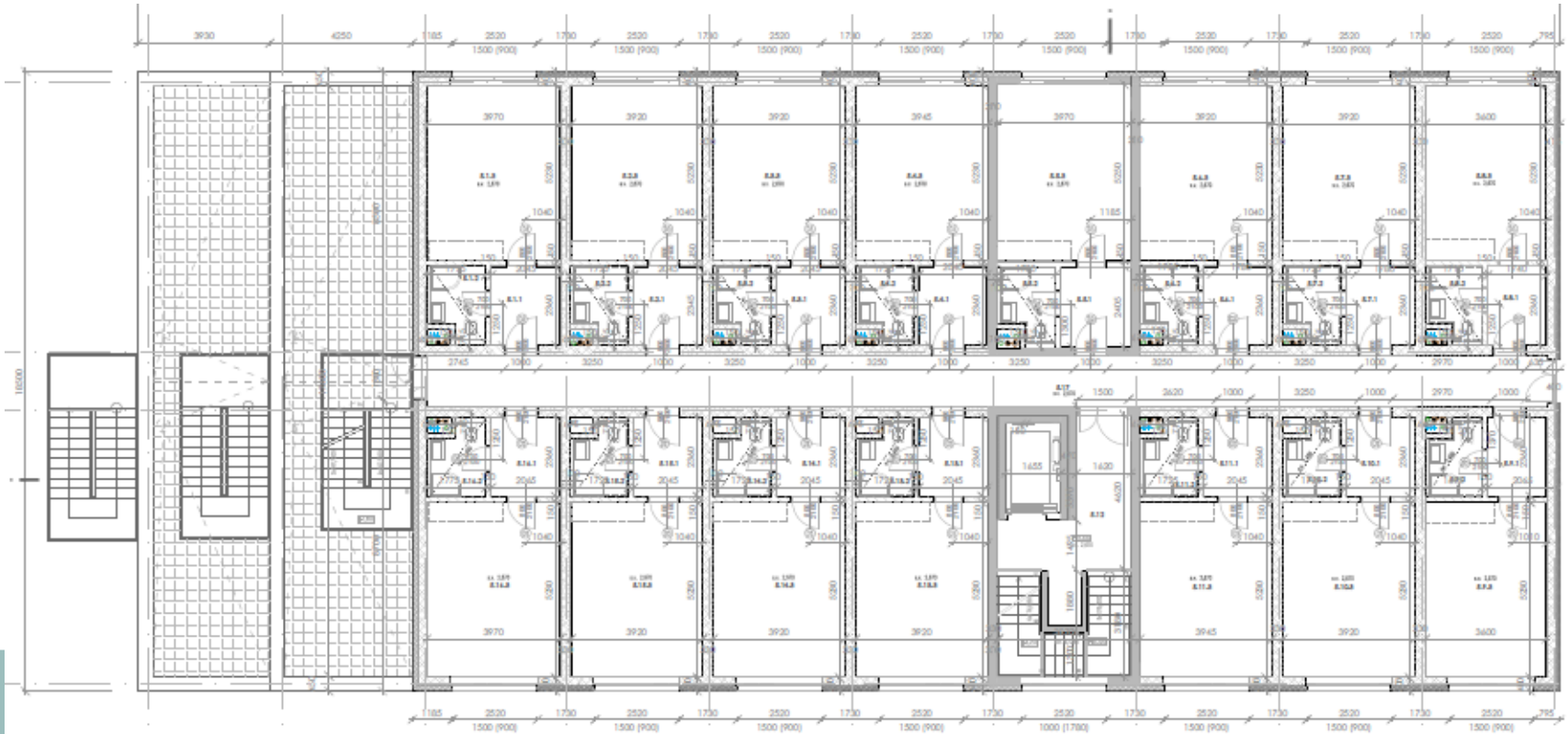
PŮDORYS 5. NP

5. NP: 17 bytovacích jednotek, chodba a schodišťový prostor



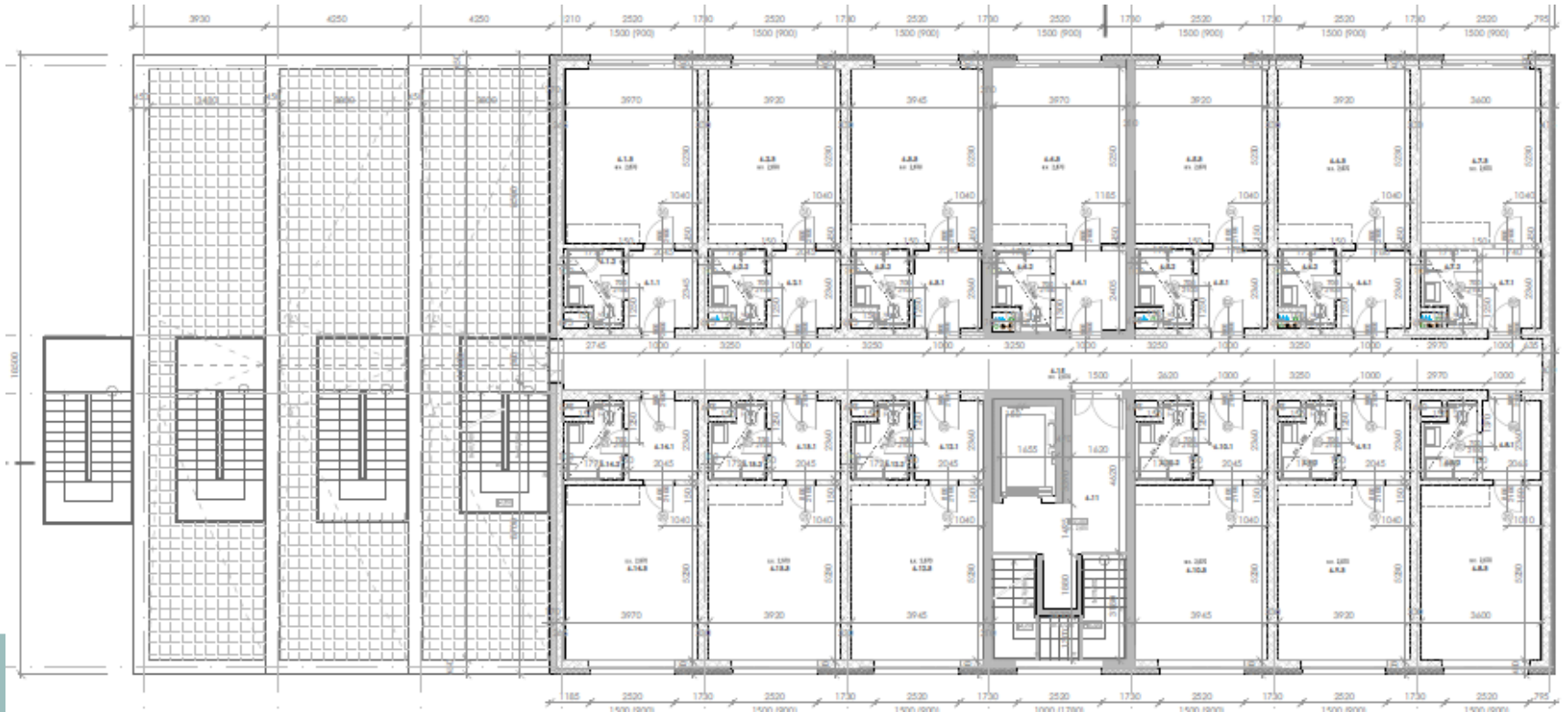
PŮDORYS 6. NP

6. NP: 15 ubytovacích jednotek, chodba a schodišťový prostor

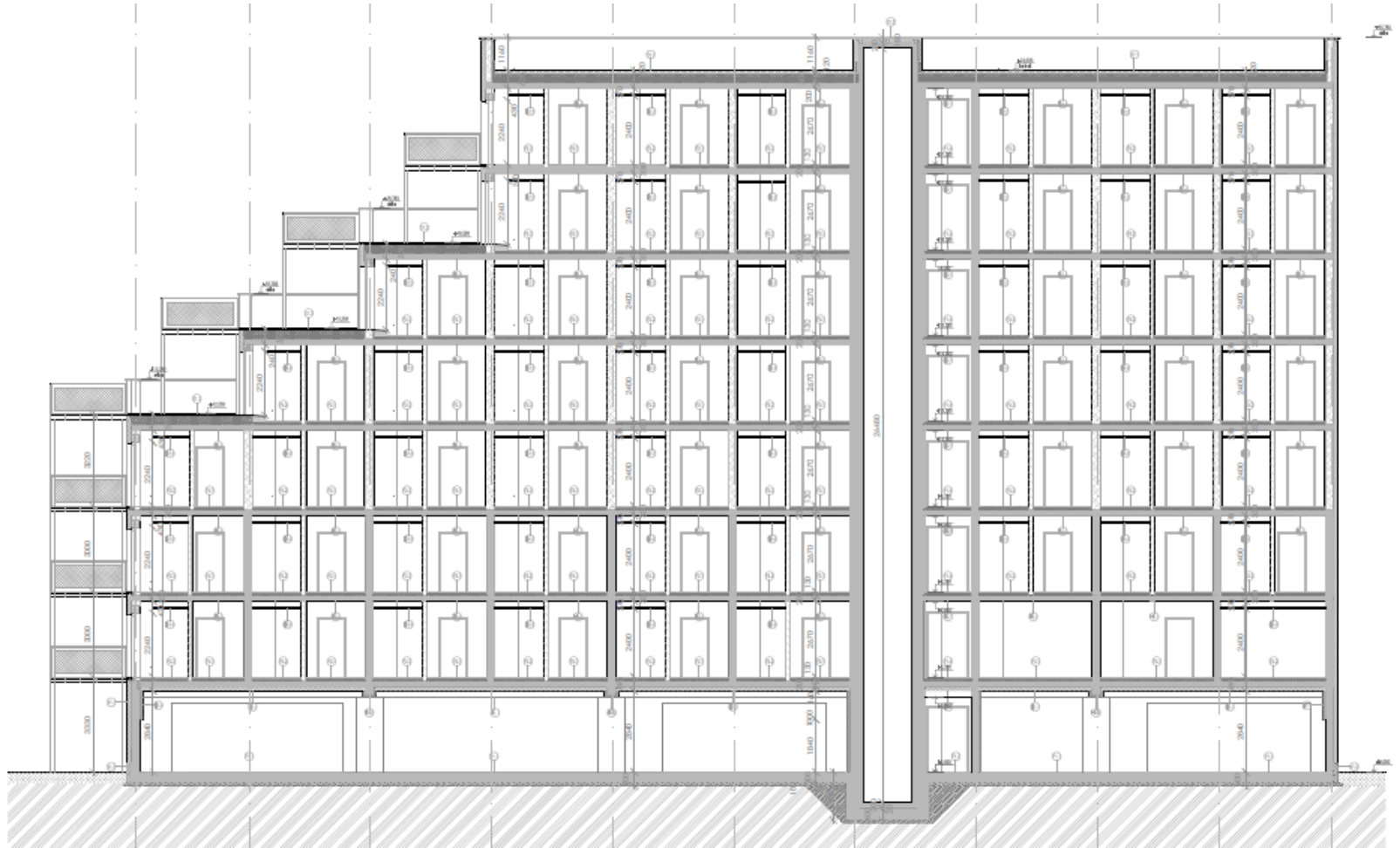


PŮDORYS 7.; 8. NP

6.; 7. NP: 13 bytovacích jednotek, chodba a schodišťový prostor



PODÉLNÝ ŘEZ



ZÁVĚREČNÉ SHRnutí

- **Vytvoření dokumentace v rozsahu DPS**
- **Architektonicko stavební řešení**
- **Požárně bezpečnostní řešení**
- **Technika prostředí staveb**

Děkuji za pozornost

DOPLŇUJÍCÍ OTÁZKY

Oponent:

- **Které faktory se zahrnují při výpočtu parkovacích míst? Zajištění parkovacího místa i pro osoby ZTP?**
- **Jak bude zabráněno tepelným mostům z ocelového schodiště?**
- **Jak bude řešeno odvodnění v garážích?**

Vedoucí:

- **Co přenáší stěny v 1. NP, které nejsou podepřeny sloupy?**
- **Jak je zajištěno ztužení ocelového schodiště?**