

DOPADY NOVELY ZÁKONA O POSUZOVÁNÍ VLIVŮ NA ŽIVOTNÍ PROSTŘEDÍ NA INVESTORSKOU PŘÍPRAVU LINIOVÝCH STAVEB FINANCOVANÝCH Z FONDU EU

Vedoucí DP: doc. Dr. Ing. Luboš Podolka
Oponent DP: Ing. Markéta Šestáková

Veronika Chýlová (8274)

Leden 2018

CÍL PRÁCE

- Cílem diplomové práce je analýza stávající legislativy v oblasti posuzování vlivů na životní prostředí a srovnávací studie staveb D3 0311 s 0312.

HISTORIE A SOUČASNÝ VÝVOJ LEGISLATIVY

Mezinárodní úmluvy:

ESPOO:

- první mezinárodní úprava pro posuzování vlivů ŽP
- přijetí ve finském městě Espoo v roce 1991
- pro ČR závazná od roku 2001
- akceptovalo 38 států

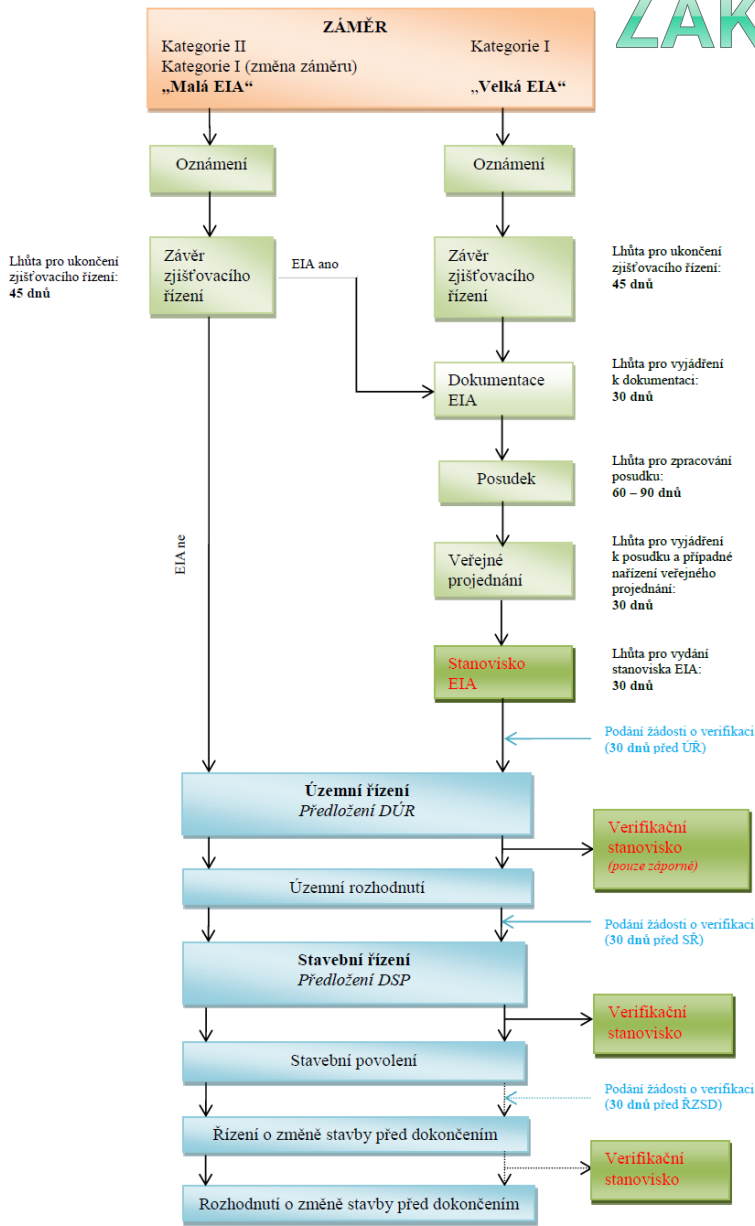
Aarhuská:

- druhá mezinárodní úprava v posuzování vlivů na ŽP
- soustředí se na přístup k informacím
- přijetí v roce 1998
- schváleno 40ti státy i ČR

CO JE PROCES EIA

- ⊙ Posuzování vlivů záměrů na životní prostředí
- ⊙ Zkoumá a posuzuje působení vlivů na životní prostředí
- ⊙ Zjišťuje, popisuje a komplexně vyhodnocuje předpokládané vlivy záměrů na životní prostředí a veřejné zdraví
- ⊙ Cílem je zmírnění nepříznivých vlivů realizace na životní prostředí
- ⊙ Definuje zákon č. 100/2001 Sb.

SCHÉMA POSTUPU HODNOCENÍ PODLE ZÁKONA Č. 100/2001 SB.



DOPADY NOVELY ZÁKONA O POSUZOVÁNÍ VLIVŮ NA ŽIVOTNÍ PROSTŘEDÍ NA INVESTORSKOU PŘÍPRAVU LINIOVÝCH STAVEB

- Přínosy investorům:
 - zohlednění skutečného působení změn na ŽP
 - stanovení lhůt pro soudní přezkum záměru, zjišťovacího a navazujících řízení – 90 dní
- Co brzdí investory:
 - nárůst časové náročnosti povolování
 - nárůst finančních prostředků
 - riziko návratu na začátek celého procesu EIA
 - snížení právní jistoty investorů

SROVNÁVACÍ STUDIE „D3 V ÚSEKU ČESKÉ BUDĚJOVICE - DOLNÍ DVOŘIŠTĚ

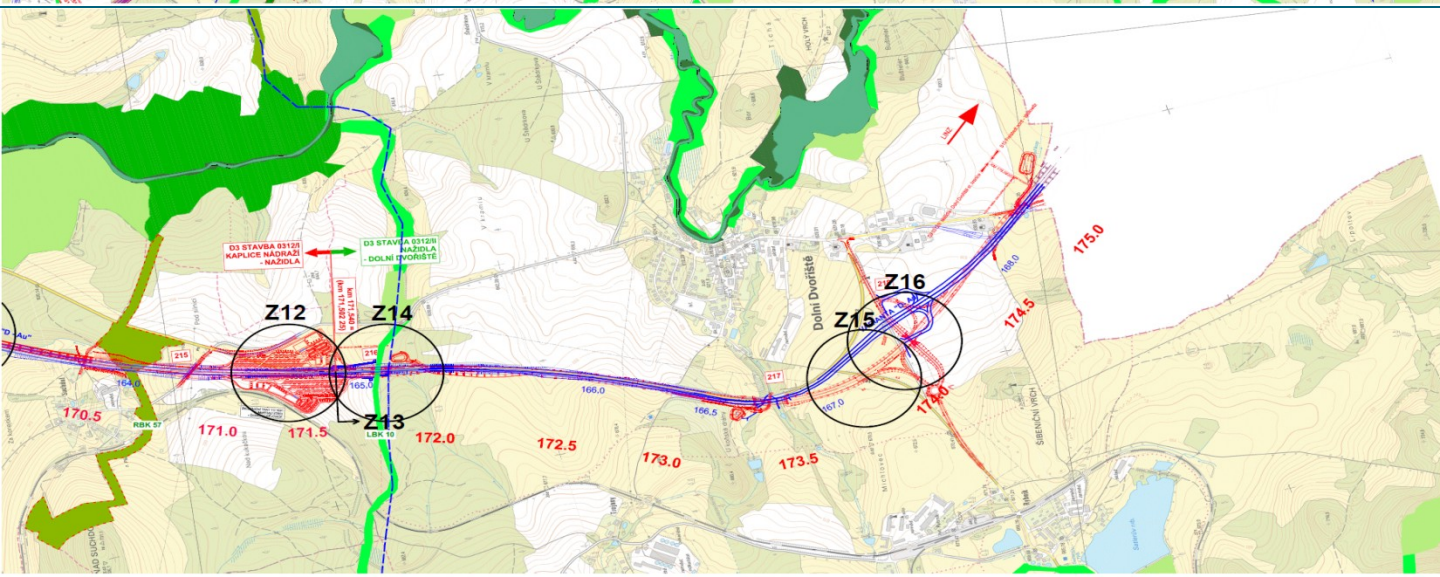
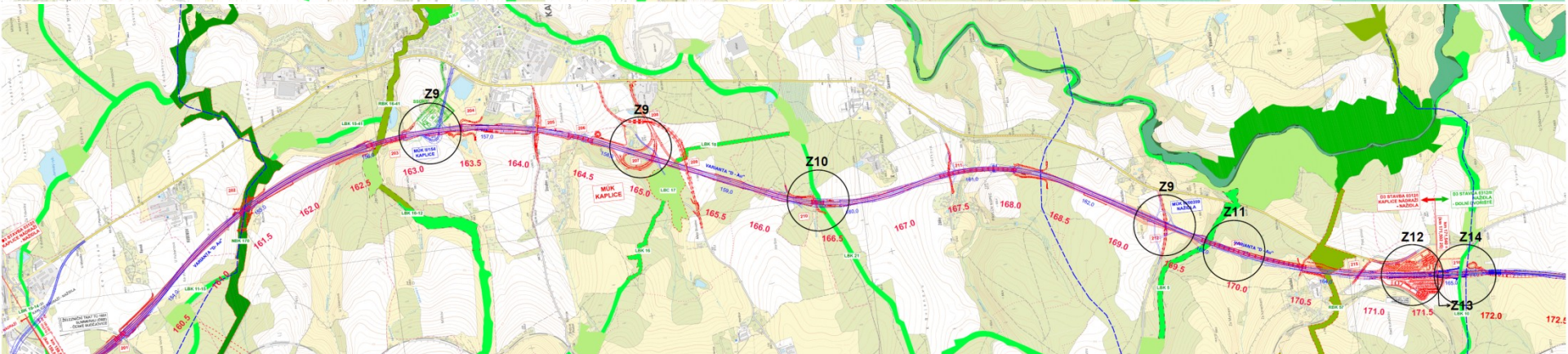
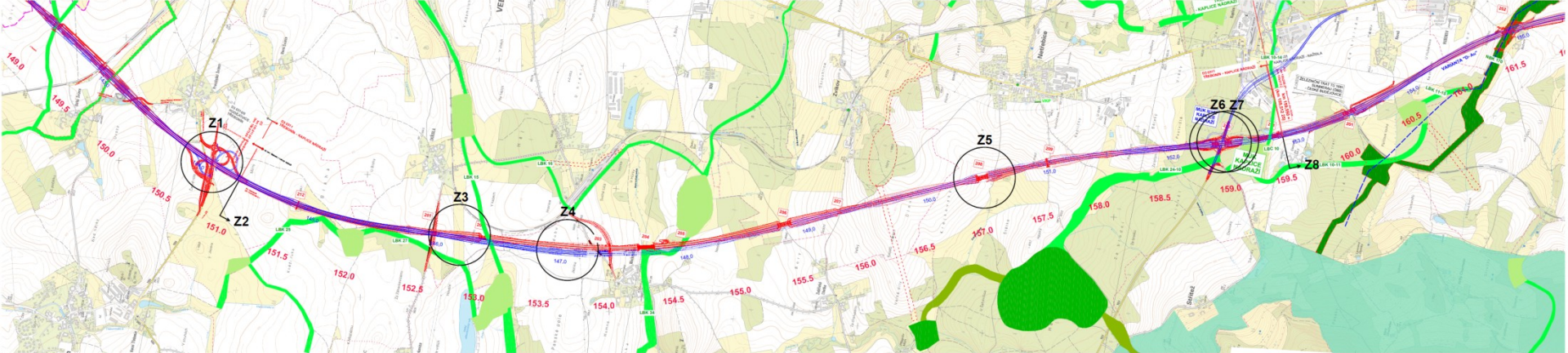
Rozsah a umístění stavby

Posuzovaný záměr v procesu EIA zahrnuje tyto stavební úseky:

- ⊙ 0310/II Hodějovice - Třebonín (jen část hranice okresu České Budějovice)
- ⊙ 0311 Třebonín - Kaplice nádraží
- ⊙ 0312/I Kaplice nádraží - Nažidla
- ⊙ 0312/II Nažidla - Dolní Dvořiště

Silnice I/3 Praha - Tábor - České Budějovice - Dolní Dvořiště spojuje evropský tah ze Skandinávie přes Německo, ČR, Rakousko, Itálii do Řecka

Silnice s mezinárodním evropským významem a podílem nákladní dopravy

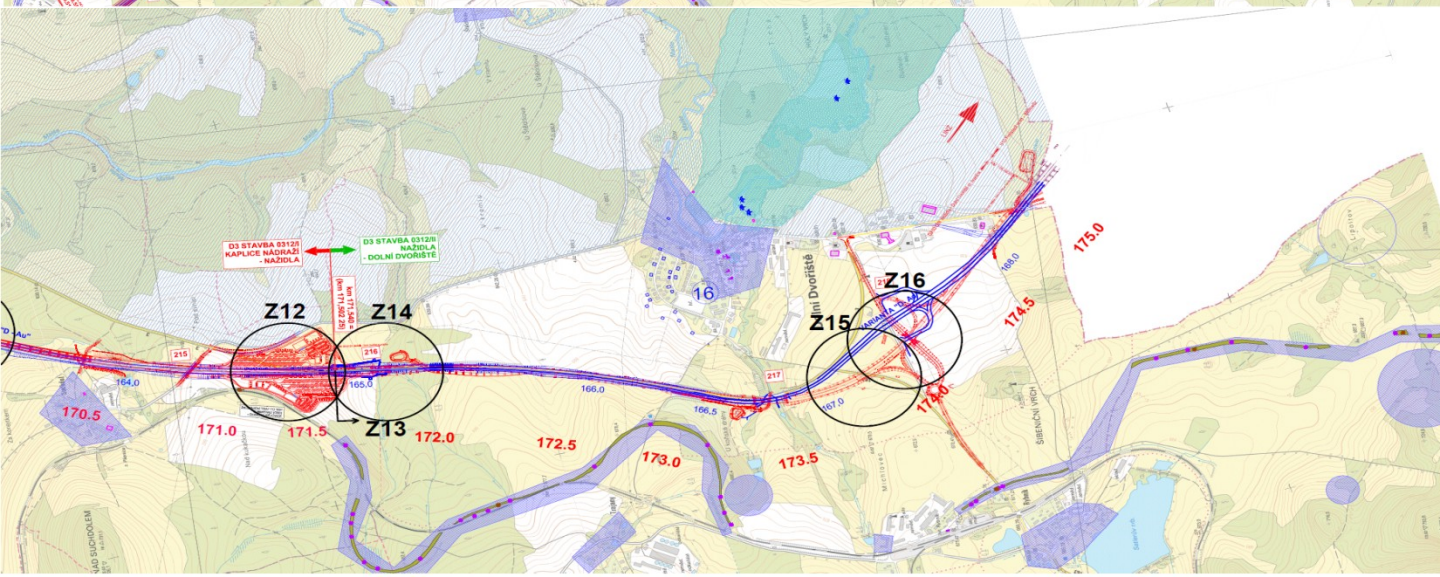
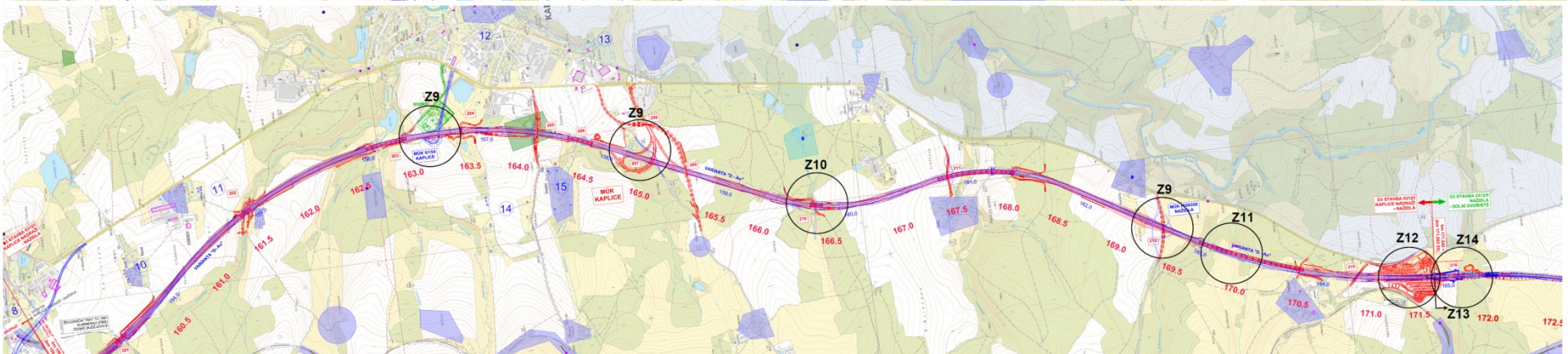


STAVBA D3 0312/II
Příloha 1.3.a - Ochrana přírody

Legenda:
— Trasa DSP
— Trasa EIA
158.5 Stanžení DSP
152.0 Stanžení EIA
Z1 Změna DSP oproti EIA
 Z2, Z6, Z13 Změna výškového vedení

 Nadregionální biokoridor	 Nové vymezení oproti EIA
 Regionální biocentrum	 Zrušené oproti EIA
 Lokální biocentrum	 Změna funkčnosti oproti EIA
 Regionální biokoridor	
 Lokální biokoridor	
 Přírodní park	
 VKP - registrované	
 Natura 2000 - EVL, Homí Mašle	
 Přírodní památka	
 Památný strom	
 Důležitý migrační koridor	

Stavba D3 0312/II
 Ochrana přírody
 1:3.a



STAVBA D3 0312/II
Příloha 1.3.b - Voda, antropogenní systémy

Legenda:

- Trasa DSP
- Trasa EIA
- 158.5 Stančení DSP
- 152.0 Stančení EIA
- Z1 Změna DSP oproti EIA
- Z2,Z8,Z13 Změna výškového vedení

Stávající stav (ORP_2015)

- Vodní zdroj - podzemní vody
- Vodní zdroj - povrchové vody
- Vodní zdroj - ochranné pásmo
- CHOPAV
- Nemovitá kulturní památka
- Nemovitá národní kulturní památka
- Poddolované území - bod
- Ochranné pásmo nemovité národní kulturní památky
- Území s archeologickými nálezky
- Poddolované území - plocha
- Nová obytná zástavba oproti EIA
- Nová zástavba oproti EIA
- Nová zástavba - popis

NÁVRHY OPATŘENÍ

- Zlepšení a zrychlení povolovacích procesů
- Zajištění objektivní ochranu práv objednatele i veřejnosti
- Efektivní řešení: - nejméně správních rozhodnutí
 - zdvojení úkonů, soudních přezkumů a procesních stupňů
- Zjednodušení procesu – více času na věcné hodnocení záměru

DOSAŽENÉ VÝSLEDKY A PŘÍNOS PRÁCE

Provedeno vyhodnocení vlivu změn záměru a změn v dotčeném území

- Kladné faktory:
 - Změny mají pozitivní charakter
 - Menší zásah stavby do ŽP
 - Pozitivní vliv hlavně v oblasti hlukové zátěže, faktorů pohody, prodloužení dálničních mostů a rozšíření migračních profilů
- Záporné faktory:
 - Záběr zemědělské půdy
 - Negativním projevem je vypuštění obchvatu obce Kaplice nádraží

STRUČNÉ ZÁVĚREČNÉ ZHODNOCENÍ

Na základě zadání práce jsem provedla analýzu stávající legislativy v oblasti posuzování vlivu na životní prostředí a srovnávací studii staveb D3 0311 a 312 zahrnující tyto části:

- popisy změn záměru
- popisy změn v dotčeném území
- vyhodnocení změn projektu a změn v dotčeném území z hlediska významnosti vlivů těchto změn ŽP a veřejné zdraví
- analýza podmínek vydaného stanoviska EIA

DOPLŇUJÍCÍ DOTAZY

Vedoucí DP:

- ⊙ Je podle autorky novela zákona pro běžného občana pozitivní nebo negativní změnou, resp. je změna zákona pozitivní nebo negativní pro přípravu liniových staveb v ČR?

Oponent DP:

- ⊙ Jak byste zjednodušila či zkrátila časovou náročnost projektové přípravy na základě novely EIA?
- ⊙ Které 3 podmínky vydaného stanoviska EIA Vy sama považujete za nejvýznamnější a proč?

Děkuji za pozornost