

Vývoj městského obytného domu z hlediska dispozičního a požárně technického řešení

Autor diplomové práce:

Bc. Nicola Černá

Vedoucí diplomové práce:

Ing. Zuzana Kramářová, Ph.D.

Oponent diplomové práce:

Ing. Jana Hubálovská

Obsah prezentace

- 1. Motivace
- 2. Cíl práce
- 3. Použité metody
- 4. Historický vývoj měšťanských domů
- 5. Požární předpisy v minulých dobách a současnosti
- 6. Historický průzkum konkrétního domu
- 7. Požárně bezpečnostní řešení novostavby
- 8. Doplnující otázky

Motivace

- Obsáhlost tématu
- Zajímavost pro posouzení
- Potřeba rekonstrukce starých objektů

Cíl práce

Cílem diplomové práce je hodnocení vývoje dispozičního řešení obytného domu městského typu v kontextu funkčního využití a požární ochrany staveb na území České republiky.

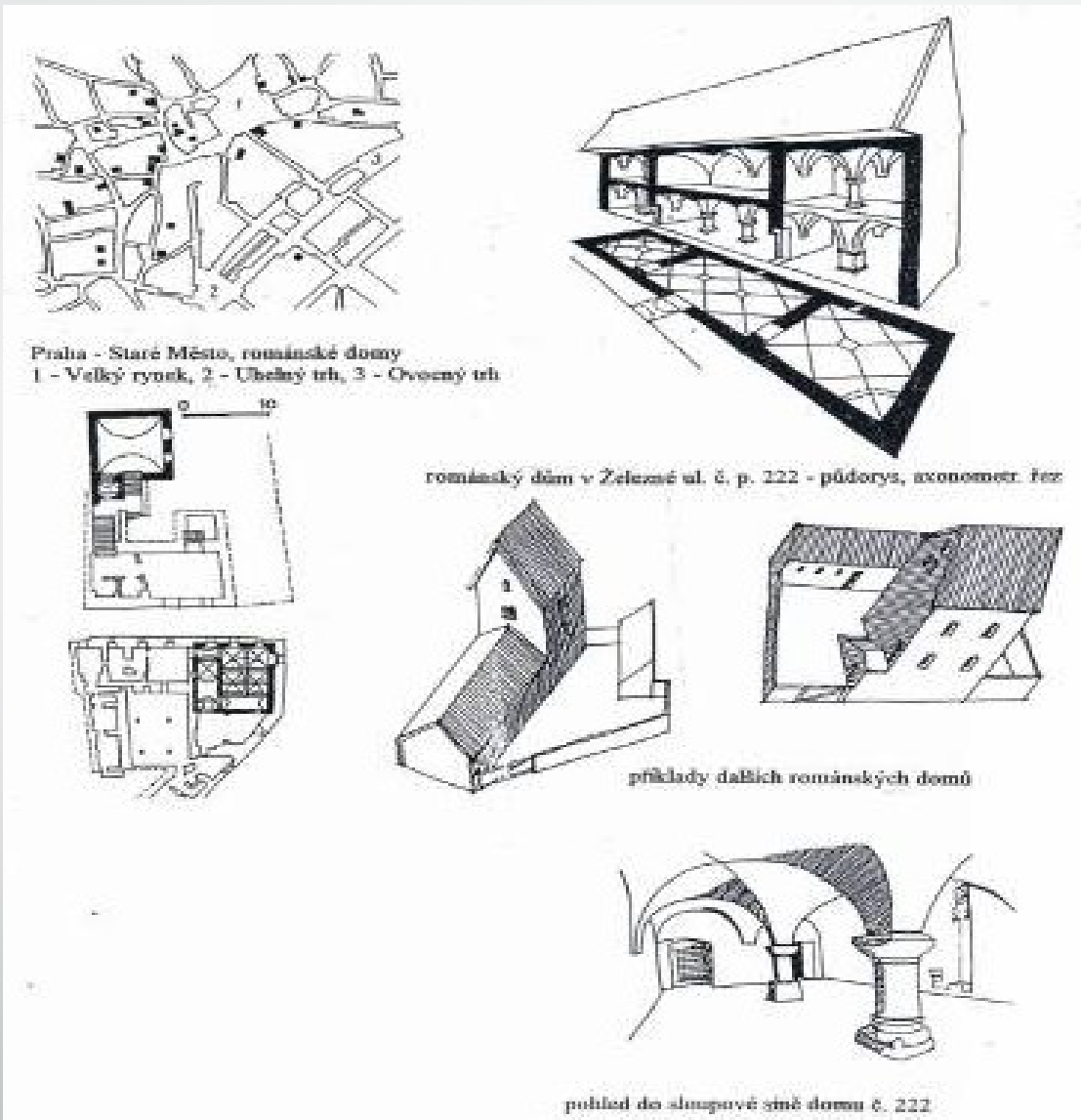
Posouzení objektu pro bydlení z hlediska současných požadavků na požární bezpečnost staveb v úrovni dokumentace pro stavební povolení/ohlášení stavby (viz Vyhláška č.499/2006 Sb., příloha č.5, část D 1.3).

Použité metody:

- Vlastní zdroje – terénní průzkum
- Studium odborné literatury a aktuálních článků týkající se dané problematiky
- Státní okresní archiv a knihovna MěÚ Jáchymov

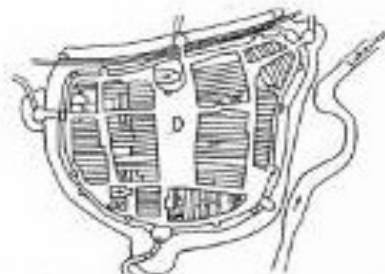
Historický vývoj měšťanských domů

Románský sloh



Zdroj: Ústav architektury VUT FAST v Brně

Gotický sloh



Bardonec v hradbách - příklad gotické parcelace

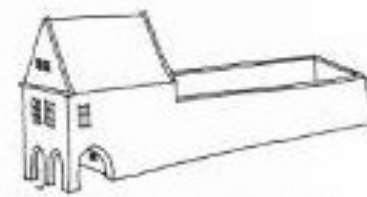


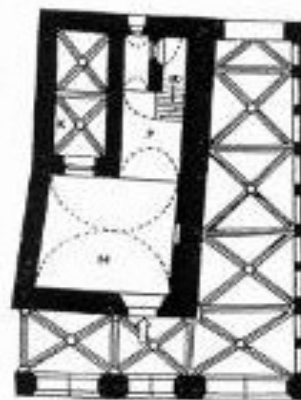
Schéma měšťanského gotického domu



Schéma gotické měské zástavby

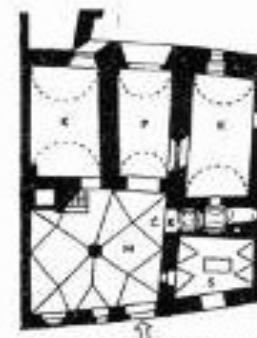


Čestěj Krumlov,
Loděná, čp. 11,
okolo r. 1420

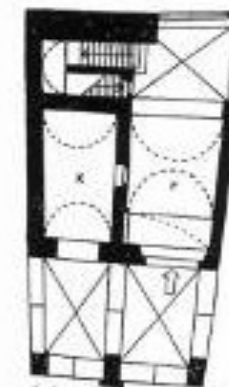


Prost. čim. 20 "veliká ložnice"
v Staroměstské radnici, ok. r. 1390

Gotické měšťanské domy



Ústříč čp. 14, kolem r. 1440 (obě strany ulice)
rekonstruováno



Prost. čim. 3093,
Hvězdková ul.,
okolo r. 1370

- P - přízemí
- 1A - mešička (dálší ul., další patře)
- K - komora (dálší, ulice)
- S - senný dvůr
- CK - první kuchyně

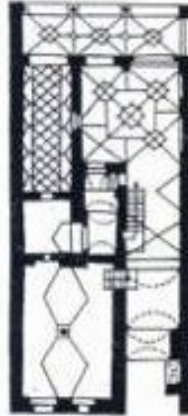
Renesanční sloh



Typické vysazování pater na krakorec
Renesanční měšťánské domy



Typické renesanční štíty nebo atiky



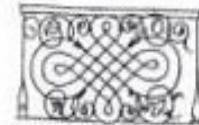
Výhled čp. 49
[dátum pos. 18. století]



Střecha čp. 46 [dátum pos. 18. století]



Způsob odvedení dešťové vody do úžlabí



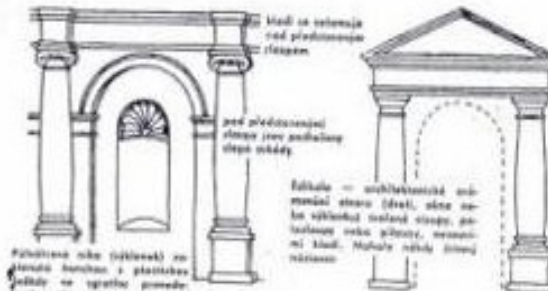
renesanční mříž — glazura a
okružní s oblými prvky, lustry
a ledky přeloz



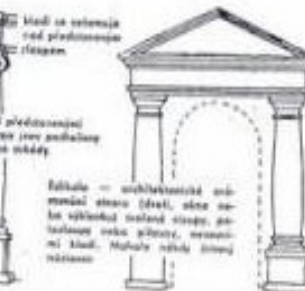
Renesanční architekt. články a doplňky



Tab —
řezáková stůl



Přídavná síť (říčková) na
stropě klenutém i glazované
jedlého se vgratou pomeřuje
boží mříž; seřídí stěru na síť
stropu



Edikule — architektonická
mramenní stěna (část, která
se vylukuje od základu sloupů, po-
stavená nebo přiložená, uzaví-
má klenbu. Může být i součástí
mramenní

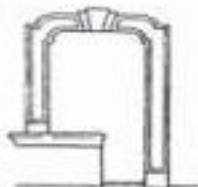
Barokní sloh



Barokní dům – typická
jezděcká rezidence

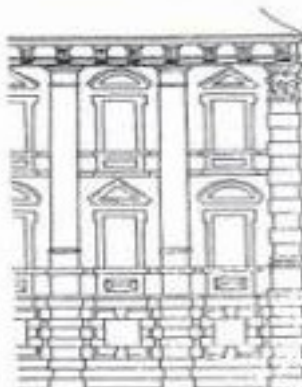


Barokní měšťský dům - krám



- typický tvar prodejního okna barokního kráma

Barokní měšťský palác



V baroku se směl vysoké přímé stěny
okna a dveří. Na 11. vlně je typická
okna s trojúhelníky a segmentovými
okny s trojúhelníky a segmentovými
okny s trojúhelníky a segmentovými
okny s trojúhelníky a segmentovými



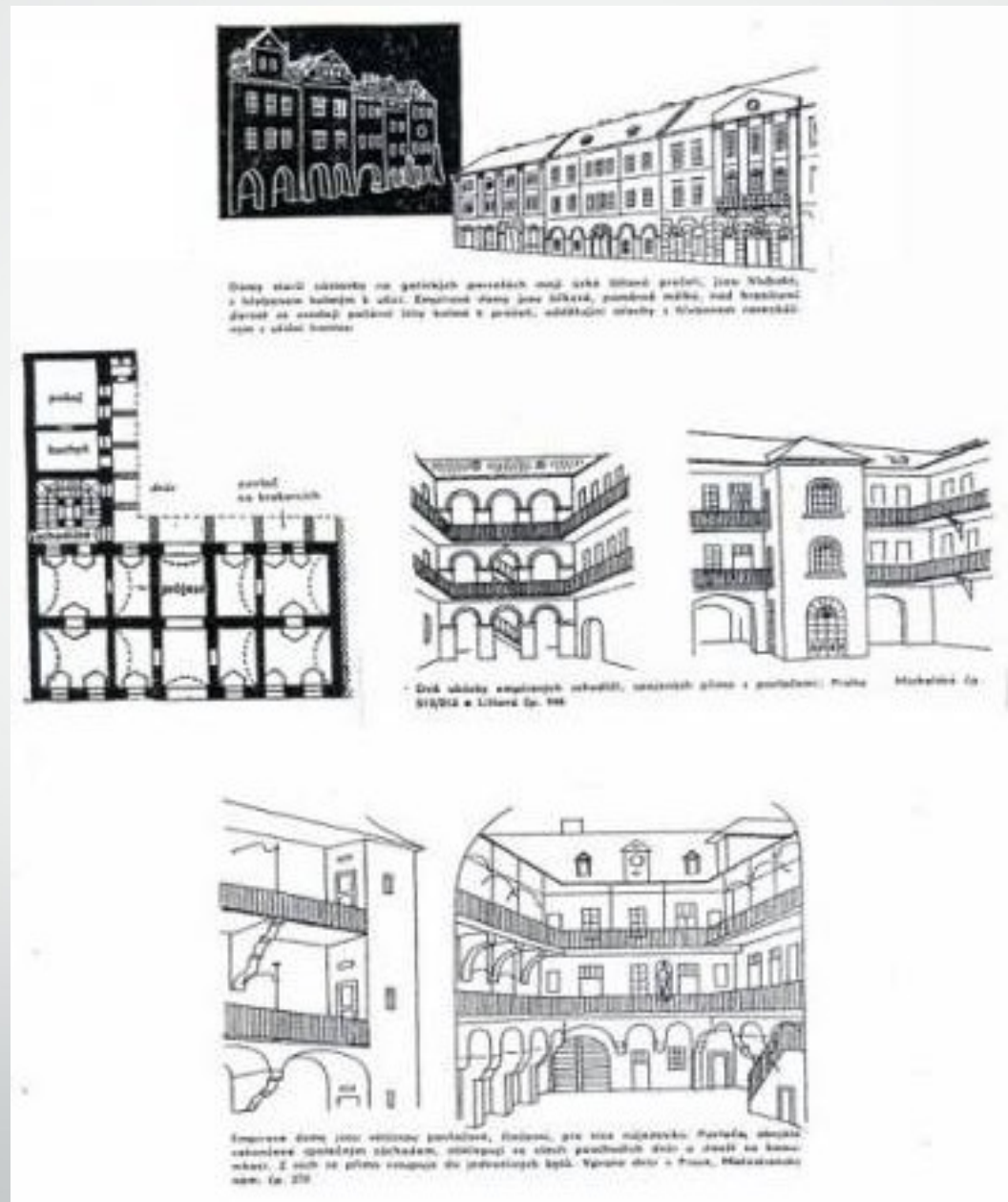
Doklady okna s trojúhelníky nad oknem: Praha – Klimentinum (př. 1. 1610 a 1611),
Mlýnský náhon (1610) a typická pro 17. stol. je okna s trojúhelníky a segmentovými
okny s trojúhelníky nad oknem: Praha – Svatováclavská ulice čp. 117 a 118 (př. 1610 a 1611)

- typická barokní okna měšťských domů



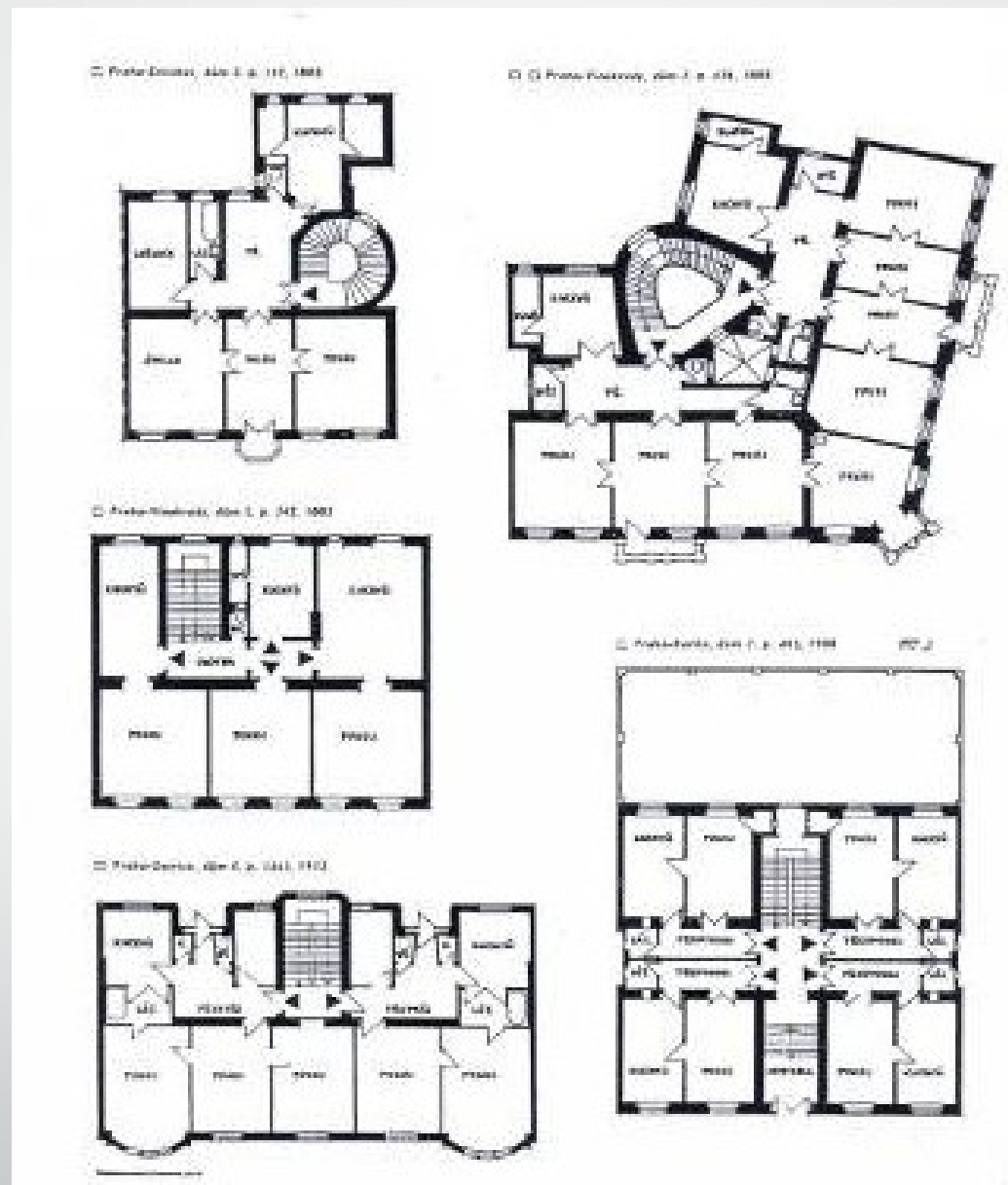
- měšťské palácové stavby - bydlení pro vyšší šlechtické rody

Empírový sloh



Zdroj: Ústav architektury VUT FAST v Brně

Obytné domy 19. a počátku 20. století



Zdroj: Ústav architektury VUT FAST v Brně

Obytné domy 20. – 50.let
20. století



Zdroj: <http://historie.ovajih.cz/wp-content/uploads/2016/07/siw4bi5g.jpg>

Sídliště v Čechách



Zdroj: https://1gr.cz/fotky/idnes/16/094/org/MBB66509e_jiz50334723_rambousek.jpg

Současná výstavba obytných souborů



Zdroj: <http://www.portalmest.cz/obrazky/projekt--barrandov-hills-barrandov.jpg>

Zdroj: http://cdn.i0.cz/src/publicdata/65/89/7ba05dee3829a21bdd2925ee3682_base_optimal.jpg

Moderní způsoby – 3D tisk

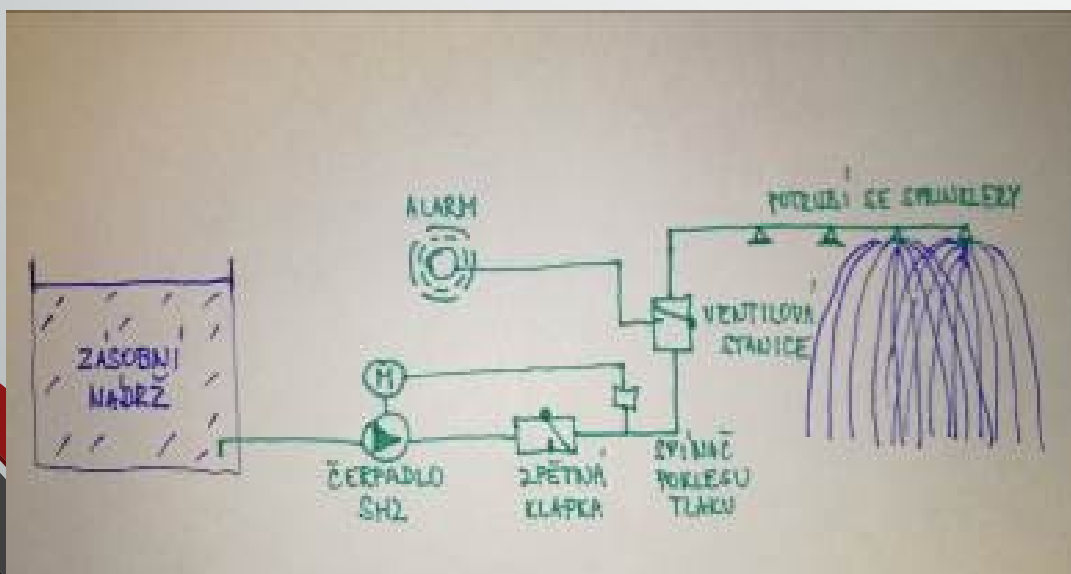


Zdroj: 3ders.com, 2017

Požární předpisy v minulých dobách a současnosti

Současnost

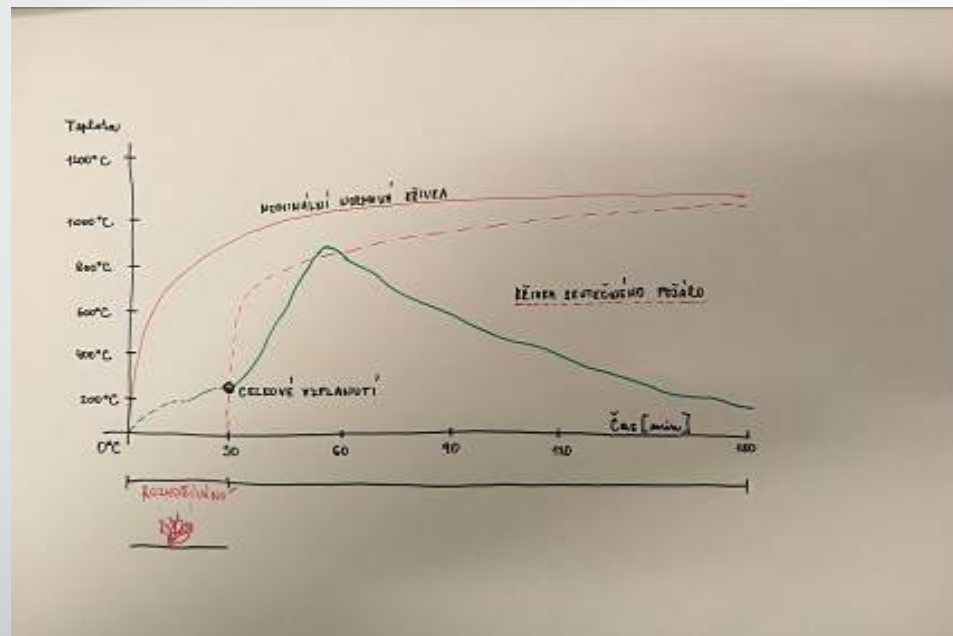
- Aktivní



Požární předpisy v minulých dobách a současnosti

Současnost

- Pasivní



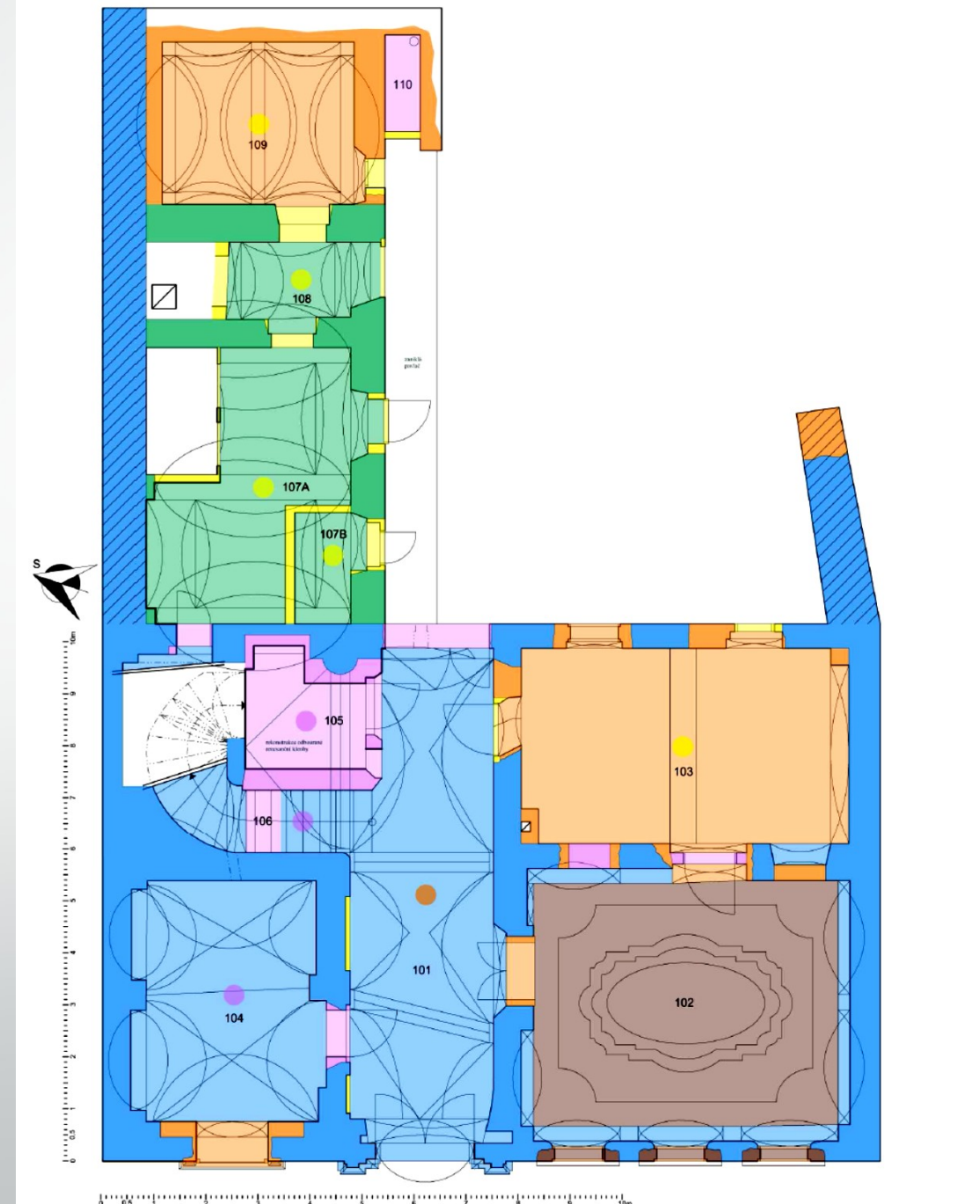
Stavebně historický vývoj domu

Půdorys 1.NP

LEGENDA STAVEBNĚHISTORICKÉHO VÝVOJE

v rovině řezu	nad rovinou řezu	pod rovinou řezu	
			renesance - 20. léta 16. století
			pozdní baroko - 2. polovina 18. století
			klasicizmus - 1. polovina 19. století
			historizmus I - 2. polovina 19. století - cca 1900
			1900 - 1945
			1945+

Šrafura značí konstrukce hypoteticky časově zařazené



Stavebně historický vývoj domu

Půdorys 1.NP

LEGENDA STAVEBNĚHISTORICKÉHO VÝVOJE

v rovině řezu	nad rovinou řezu	pod rovinou řezu	
			renesance - 20. léta 16. století
			pozdní baroko - 2. polovina 18. století
			klasicizmus - 1. polovina 19. století
			historizmus I - 2. polovina 19. století - cca 1900
			1900 - 1945
			1945+

Šrafura značí konstrukce hypoteticky časově zařazené

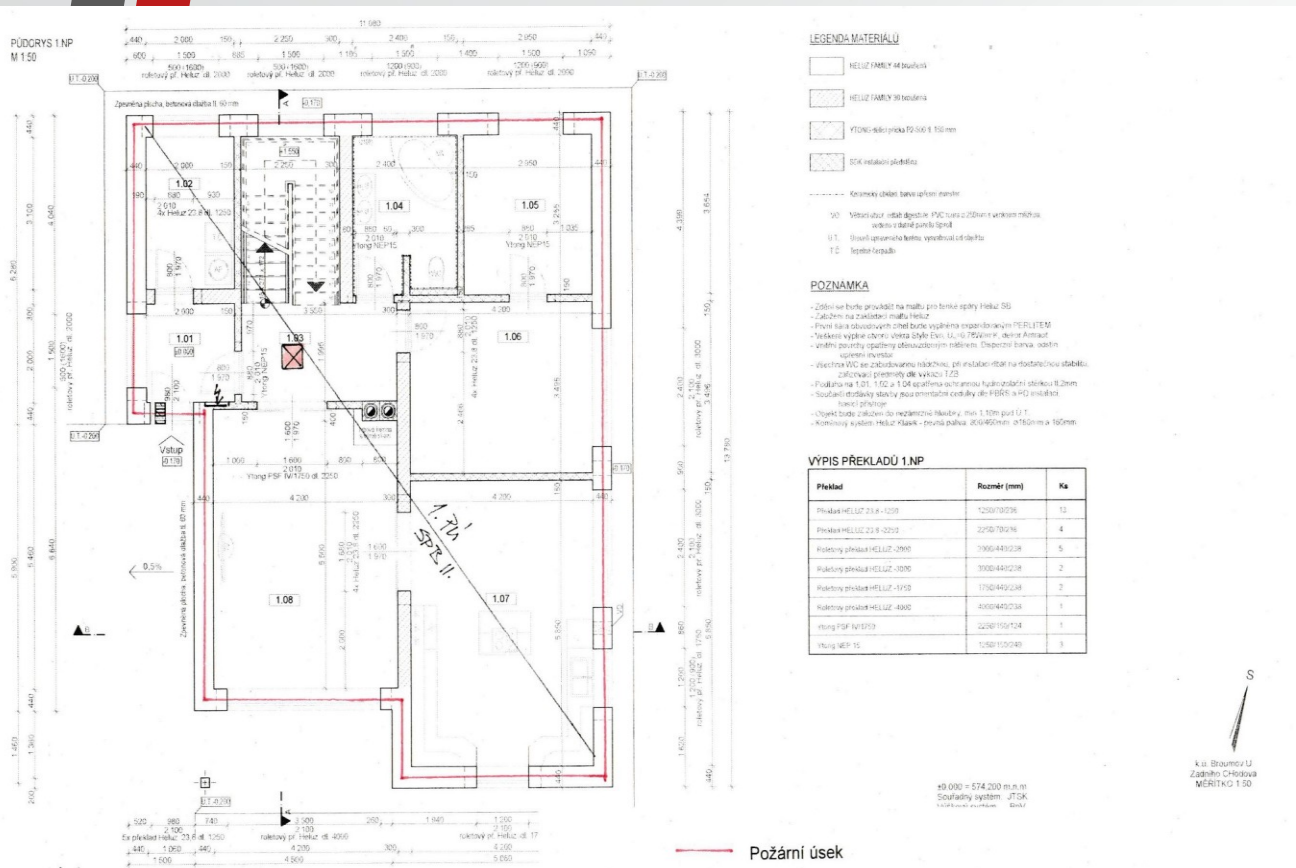


Stavebně historický vývoj domu

fotografie domu



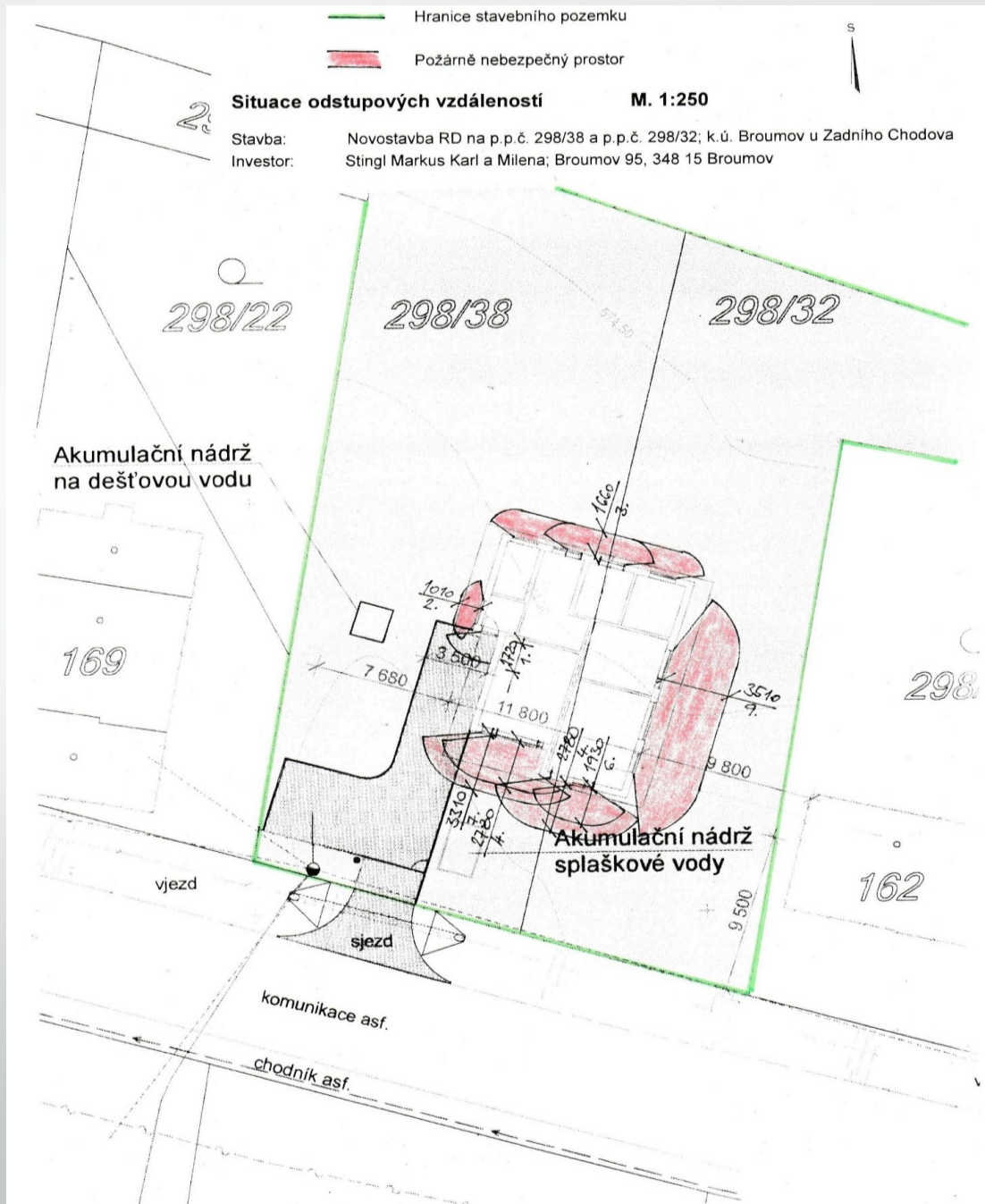
Požárně bezpečnostní řešení



Požární úsek
Autonomní hlásič kouře

Půdorys 1.NP

Stavba: Novostavba RD na p.p.č. 298/38 a p.p.č. 298/32; k.ú. Broumov



Otázky vedoucí práce:

- 1) Kde přesně se nachází Vámi sledovaný objekt. Je možné vývoj doložit i současnou fotofokumentací?
- 2) Proč jste neprovedla posouzení PBS historického objektu, který jste popisovala? A jak by toto posouzení vypadalo, v čem by se lišilo oproti Vámi předloženému posudku novostavby RD?



Děkuji za pozornost