



Vysoká škola technická a ekonomická v Českých Budějovicích
Ústav technicko - technologický

Využití nových stavebních materiálů a postupů v památkově chráněných stavbách

AUTOR: BC. LENKA JIRÁČKOVÁ

KONZULTANT: ING. ARCH. FILIP LANDA

OPONENT: PROF. ING. VĚRA VOŠTOVÁ, CS.C

OBSAH:

- Zadání diplomové práce
- Úvod
- Stavebně historický průzkum
- Stavební památky a péče o ně
- Landfrasova vila
- Stavebně historický průzkum Landfrasovy vily
- Rekonstrukce vybraných částí
- Závěr

ZADÁNÍ DIPLOMOVÉ PRÁCE

Diplomová práce se bude zabývat problematikou stavebních úprav, sanace a tepelně izolačních systémů památkově chráněných staveb. Bude provedena analýza používaných metod a vyhodnocení specifik při provádění rekonstrukcí historicky hodnotných staveb. Poznatky budou aplikovány při zpracování stavebně historického průzkumu konkrétní vybrané stavby a návrhu její rekonstrukce v návaznosti na praxi orgánů památkové péče v ČR.

ÚVOD

V diplomové práci jsem uvedla nejznámější metody a způsoby rekonstrukcí celých objektů, nebo jejich částí. Samotné metody jsem poté aplikovala na mnou vybraný objekt, kde jsem nejdříve popsala všechny jeho části i s poruchami. Dále jsem si vybrala některé porušené části a u těch jsem popsala, jak by se mohlo postupovat při rekonstrukci.

STAVEBNĚ HISTORICKÝ PRŮZKUM (SHP)

Definice:

„Stavebně-historický průzkum je vědeckou metodou, jejímž cílem je komplexní poznání stavby. Výsledky slouží jako jeden ze základních podkladů pro kvalitní a efektivní památkovou péči, zejména při určování optimálních podmínek péče o nemovité památky. Současně přináší soubor informací využitelných pro řadu vědních oborů i osvětovou činnost. „

STAVEBNĚ HISTORICKÝ PRŮZKUM (SHP)

Tři fáze SHP:

- *První fáze* – nedestruktivní SHP, zpracovanýv dostatečné předstihu před projektováním
- *Druhá fáze* – dělí se na stavební fázi a projekční fázi, běží v průběhu stavebních prací
- *Třetí fáze* – po skončení stavebních úprav, spojení všech výsledků

STAVEBNÍ PAMÁTKY A PÉČE O NĚ

Cyklus obnovy stavební památky:

1. Identifikace potřeby
2. Příprava projektu
3. Realizace projektu
4. Užívání
5. Vyhodnocení

APLIKAČNÍ ČÁST



LANDFRASOVA VILA

- Stavba vznikla na počátku 19. století pro rodinu Aloise Landfrase
- součástí vily je i několikapatrová zahrada.
- Hlavním architektem vily byl Josef Schaffer.

Identifikační údaje:

Název stavby: Landfrasova klasicistní vila

Místo stavby: Karlov 151/IV, 377 01 Jindřichův Hradec

Obec a katastrální území: Jindřichův Hradec

Kraj: Jihočeský

Parcelní číslo: 1016



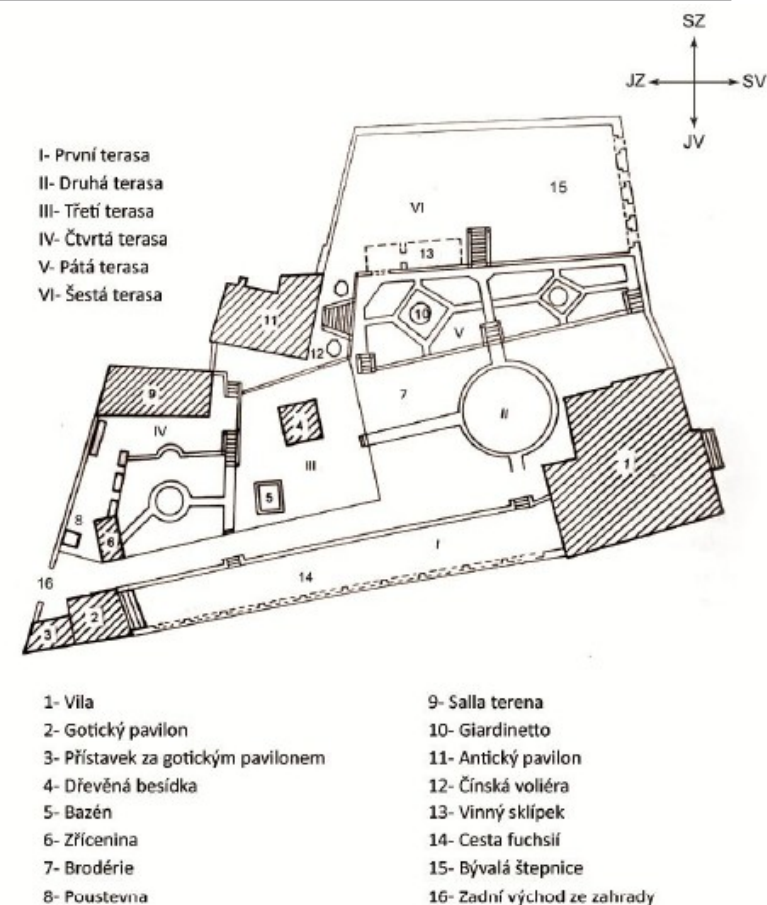
LANDFRASOVA VILA

Dispozice domu

- částečně podsklepená
- dvoupodlažní budovu zastřešenou valbovou střechou s dvěma úrovní hřebene
- Půdorys objektu je ve tvaru nepravidelného písmene L

Zahrada

- Hlavním architektem Josef Schaffer
- několik teras různých výškových úrovní.
- tři stavby - antický pavilon, gotický pavilon a salla terena.



LANDFRASOVA VILA - ZAHRADA

První terasa – gotický pavilon



Druhá terasa



LANDFRASOVA VILA - ZAHRADA

Třetí terasa – dřevěný altán, bazén



Čtvrtá terasa - zřícenina



LANDFRASOVA VILA - ZAHRADA

Pátá terasa



Šestá terasa – antický pavilon



SHP LANFRASOVY VILY

Účel průzkumu

Stavebnětechnický průzkum má zhodnotit současný stav objektu a jeho stavebních konstrukcí. Cílem průzkumu je zajistit splnění požadavků pro bydlení k budoucímu užívání objektu na přání majitele.

Nedestruktivní prohlídka

Na objektu byla provedena předběžná prohlídka s účelem zjistit dané poruchy a jejich příčiny. Po prohlídce je jasná vlhkost zdiva na svislých nosných konstrukcích a porucha dřevěného krovu.

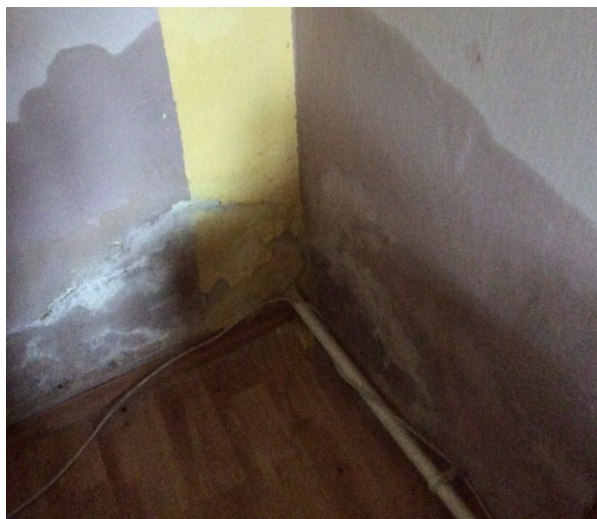
SHP LANFRASOVY VILY

Materiály a konstrukce

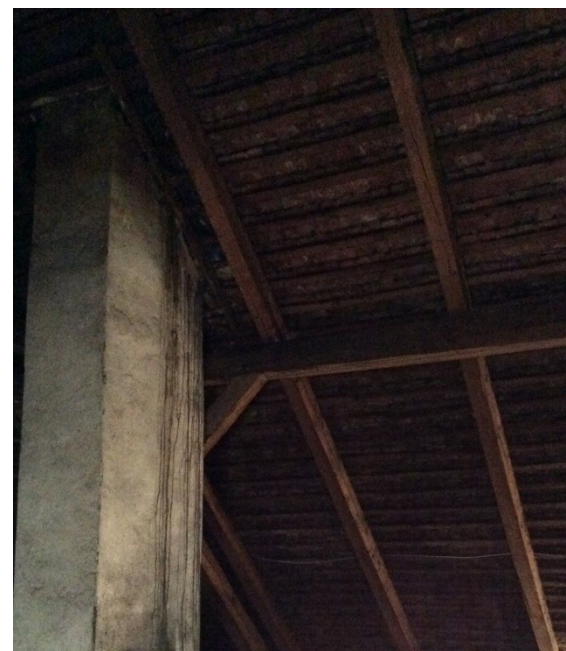
- Svislé konstrukce - z cihelného zdiva zděného na vápenocementovou maltu
- Stropy a klenby - pruské klenby a strop z keramických nosníků a vložek
- Podlahy - dřevěné parketové, maltová mazanina, kamenná dlažba
- Krov - dřevěný, vaznicové soustavy, střecha s keramickou krytinou (bobrovky), čtyři komínová tělesa
- Schodiště – dvouramenné schodiště s dřevěnými stupni s povrchovou úpravou, kamenné schodiště
- Otvory – špaletová okna, jednokřídlé a dvoukřídlé dřevěné dveře
- Úpravy povrchu stěn - exteriérové omítky vápenopískové, v interiéru je jednovrstvá vápenná omítka

SHP LANFRASOVY VILY - PORUCHY

Vlhkost zdiva



Poruchy krovu



SHP LANFRASOVY VILY - PORUCHY

Architektonické závady

- Opadání exteriérové omítky v místě soklu
- Zatékání do stavby v místě styku budovy s terénem
- Rozpad ozdobného ostění otvorů
- Zatékání v rohové části ploché střechy nad přístavbou
- Narušení komínového tělesa
- Koroze zábradlí na balkoně a zahradě
- Rozpad kamenných schodišť na zahradě
- Poškození skleněných výplní antického pavilonu
- Rozpad dřevěných rámců otvorů antického a gotického pavilonu
- Úplné opadání omítky objektu na čtvrté terase

REKONSTRUKCE VYBRANÝCH ČÁSTÍ

Rekonstrukce spodní stavby



Rekonstrukce střechy

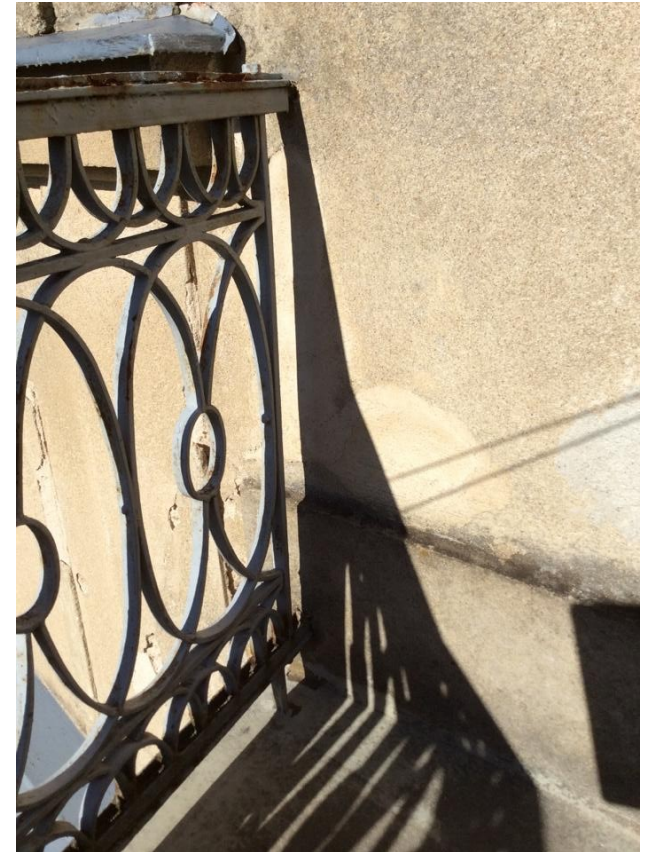


REKONSTRUKCE VYBRANÝCH ČÁSTÍ

Rekonstrukce špaletových oken



Rekonstrukce balkónu a zábradlí



ZÁVĚR

V diplomové práci jsem se zaměřila na používané metody v historických průzkumech. V dnešní době na některé památkové objekty neberou lidi zřetel a stavby tak chátrají. V budoucnu by bylo lepší, kdyby památkové orgány vlastníkům takových staveb vycházeli lépe vstříc a majiteli tak pomoci při formulaci požadavků a usměrnit jeho návrhy na obnovu objektu.

Pro praktickou část své diplomové práce jsem si vybrala Landfrasovu vilu se zahradou, protože ji vybudovali mí předci a má rodina zde dodnes žije. Ke stavbě mám už od mala citovou vazbu a chtěla jsem si obohatit své znalosti o tomto domě se zahradou.

DOPLŇUJÍCÍ DOTAZY

Jak byste postupovala při rekonstrukci daného objektu, kdybyste nebyla limitována cenou rekonstrukce?

DĚKUJI ZA POZORNOST
