



Vysoká škola technická a ekonomická v  
Českých Budějovicích

# Projekt novostavby zadaného objektu v rozsahu projektu pro provedení stavby

Autor: Bc. Daniel Lenthár

Vedoucí: doc. Dr. Ing. Luboš Podolka

Oponent: Ing. Milena Štanclová

# Cíl práce

- Cílem práce je pro zadaný objekt (předána studie objektu, nebo projekt pro stavební povolení stavební část) vypracovat min. 4 části projektové dokumentace definované ve stavebním zákonu, tj. textovou i výkresovou část.

# Výzkumný problém a metodika práce

- Začlenění objektu do již stávající zástavby a městské části
- Vytvoření projektové dokumentace v rozsahu pro provedení stavby
  - D.1.1 - Architektonicko-stavební řešení
  - D.1.2 - Stavebně konstrukční řešení
  - D.1.3 - Požárně bezpečnostní řešení
  - D.1.4 - Technika prostředí staveb

# Umístění stavby

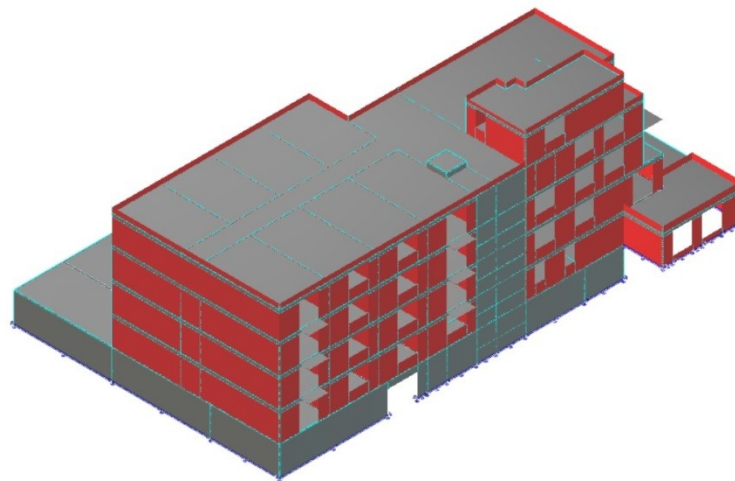
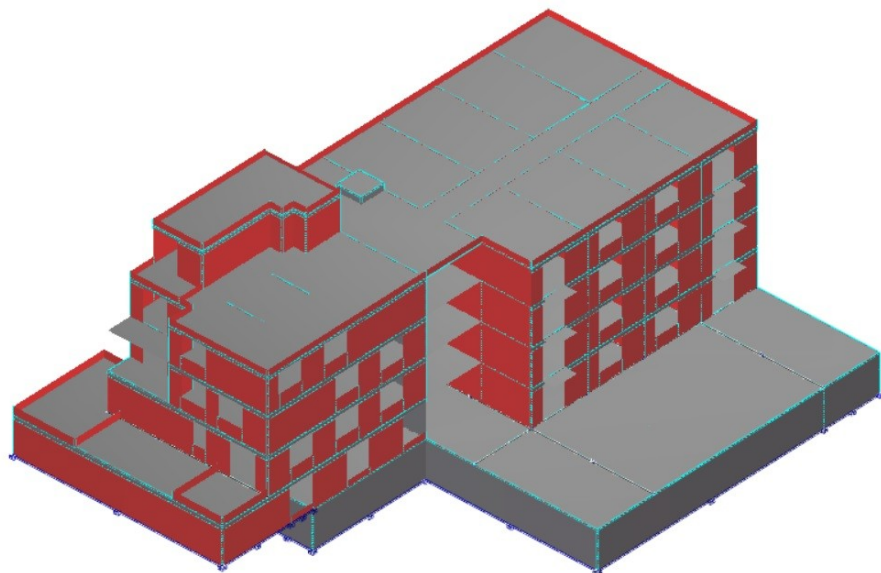
- Město: Litvínov
- Dotčené parcely: 805/1, 805/2 (338,200m.n.m.)



# Údaje stavby

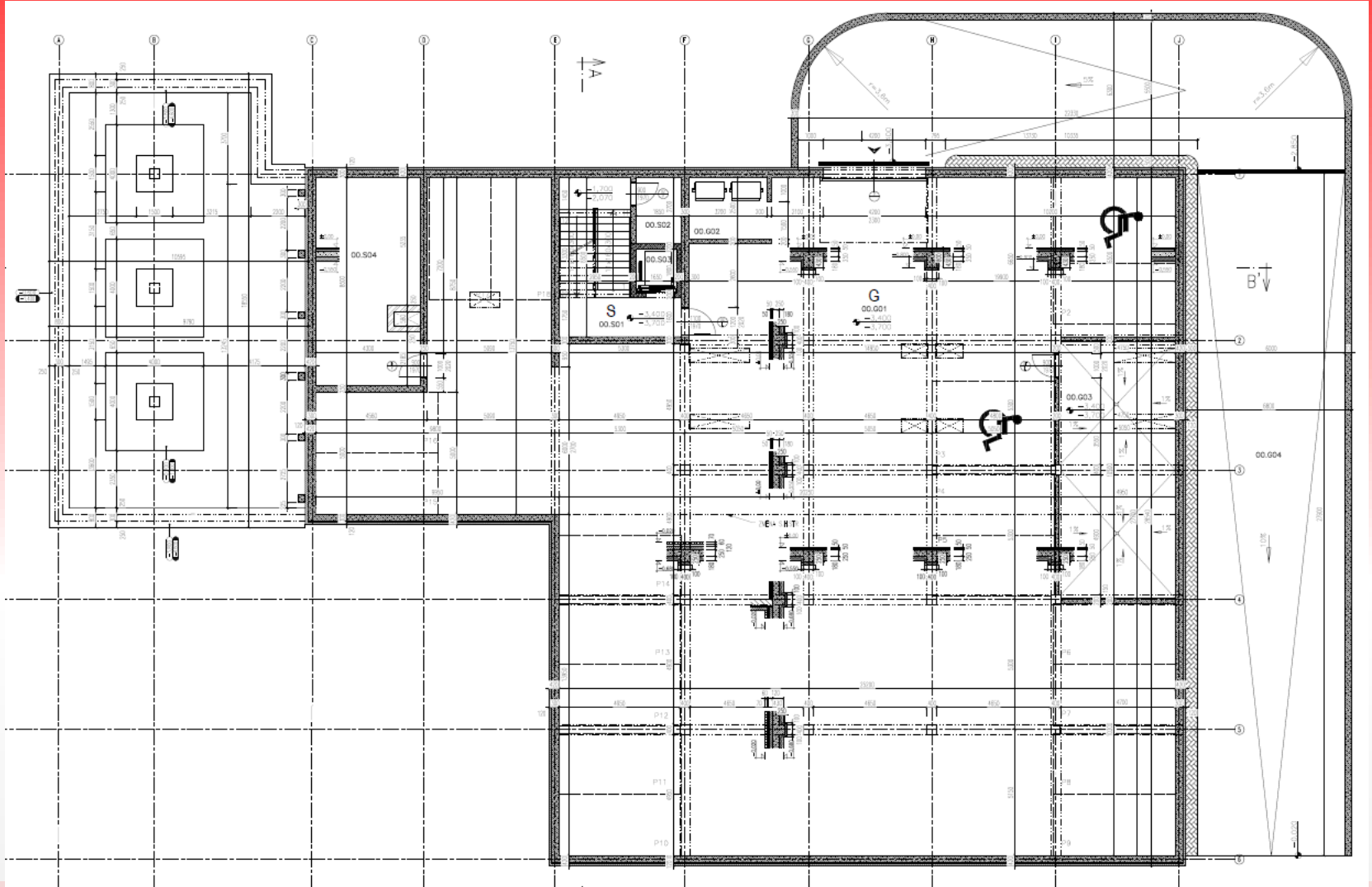
- Zastavěna plocha: 1 115 m<sup>2</sup>
- Obstavěný prostor: 18 955 m<sup>3</sup>
- Užitná plocha 1.NP: 651 m<sup>2</sup>
- Užitná plocha 2.NP – 4.NP: 480 m<sup>2</sup>
- Užitná plocha 5.NP: 59 m<sup>2</sup>
  
- Užitná plocha celkem: 4583 m<sup>2</sup>
- Počet bytových jednotek: 19 (z toho 2 pro ZTP)
- Počet trvalých osob: 57
- Počet pracovníků: 2
- Počet osob ostatní: 15 posilovna

# Vizualizace



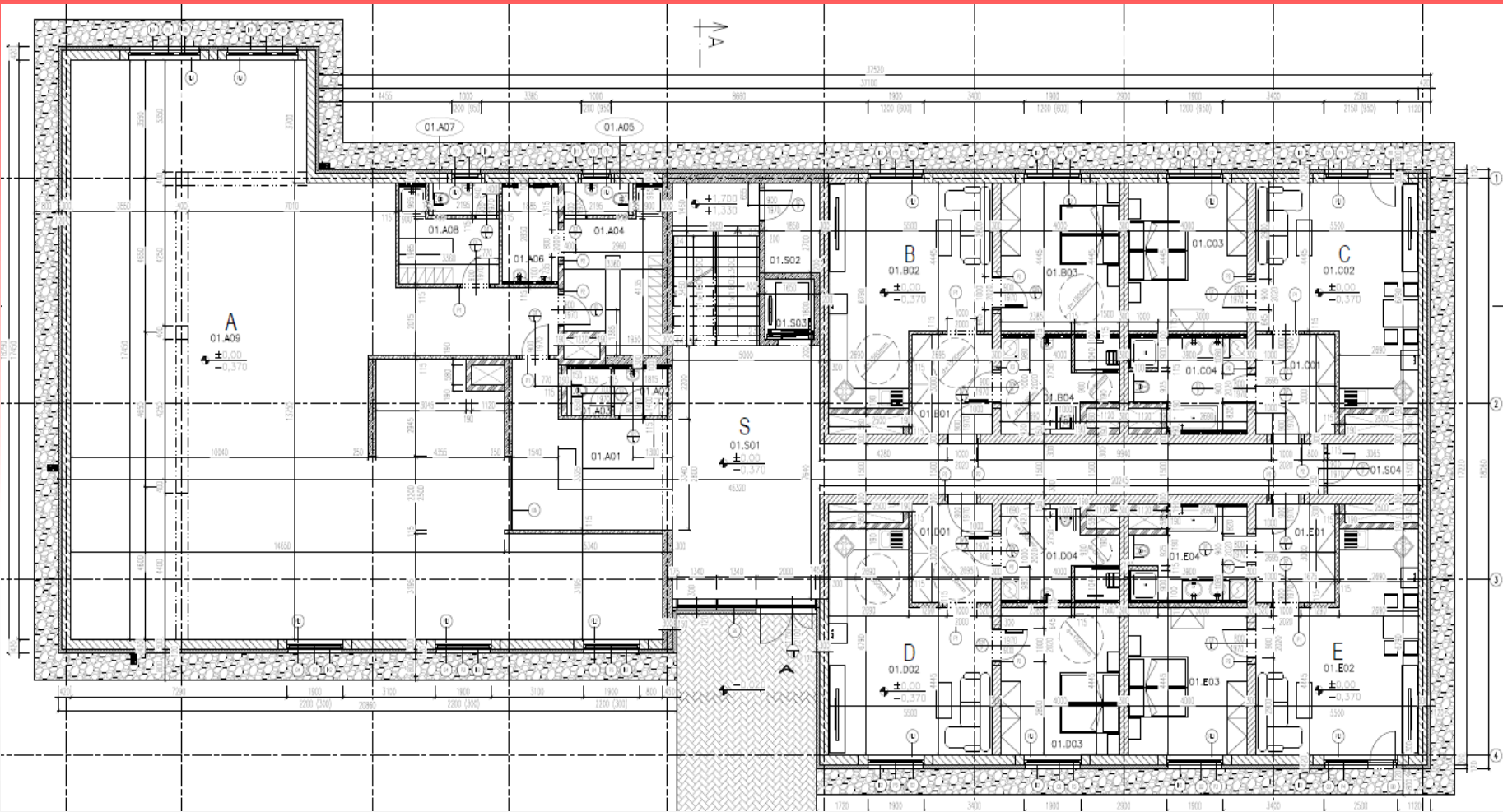
# Dispozice objektu

1.PP



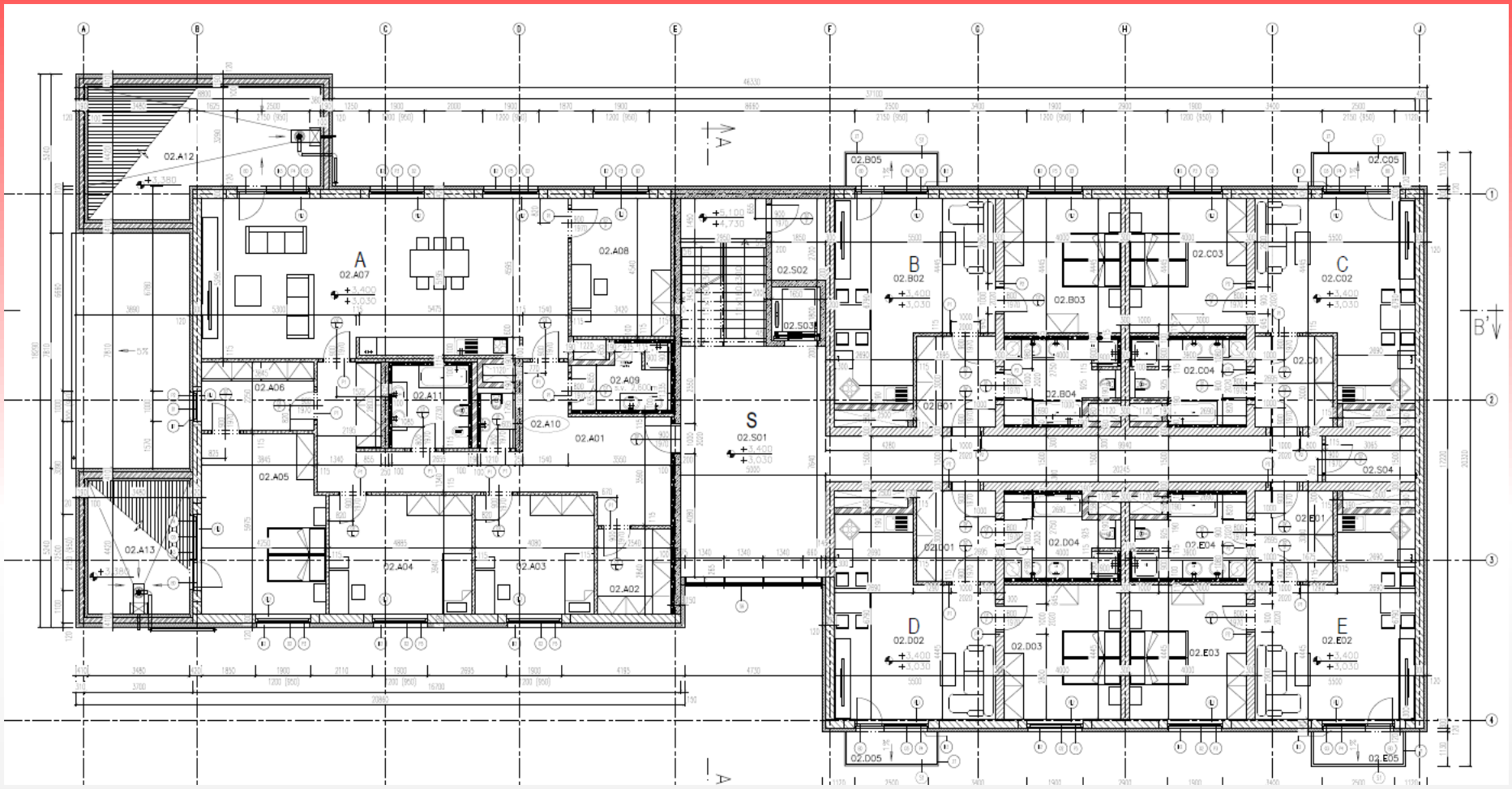


# 1.NP

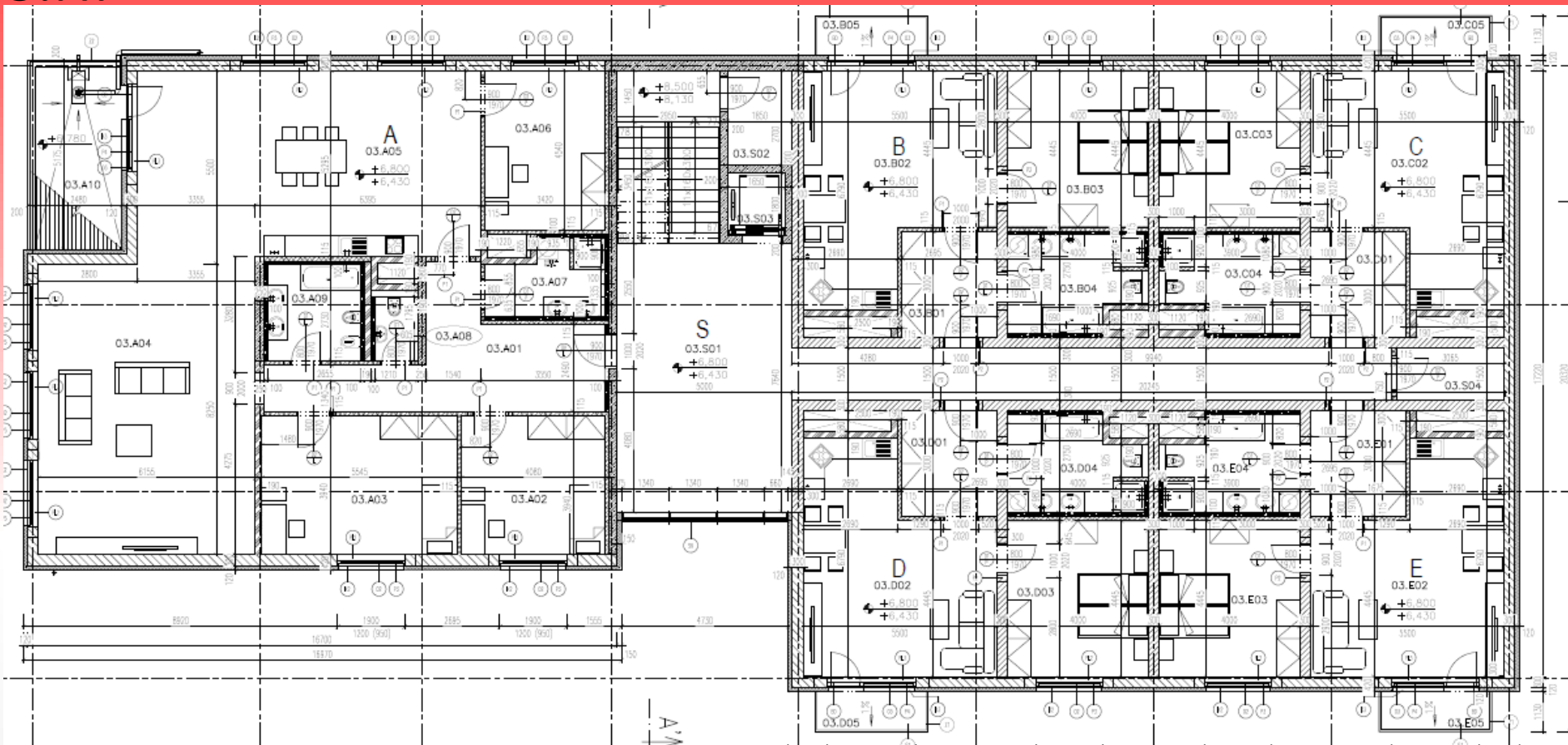




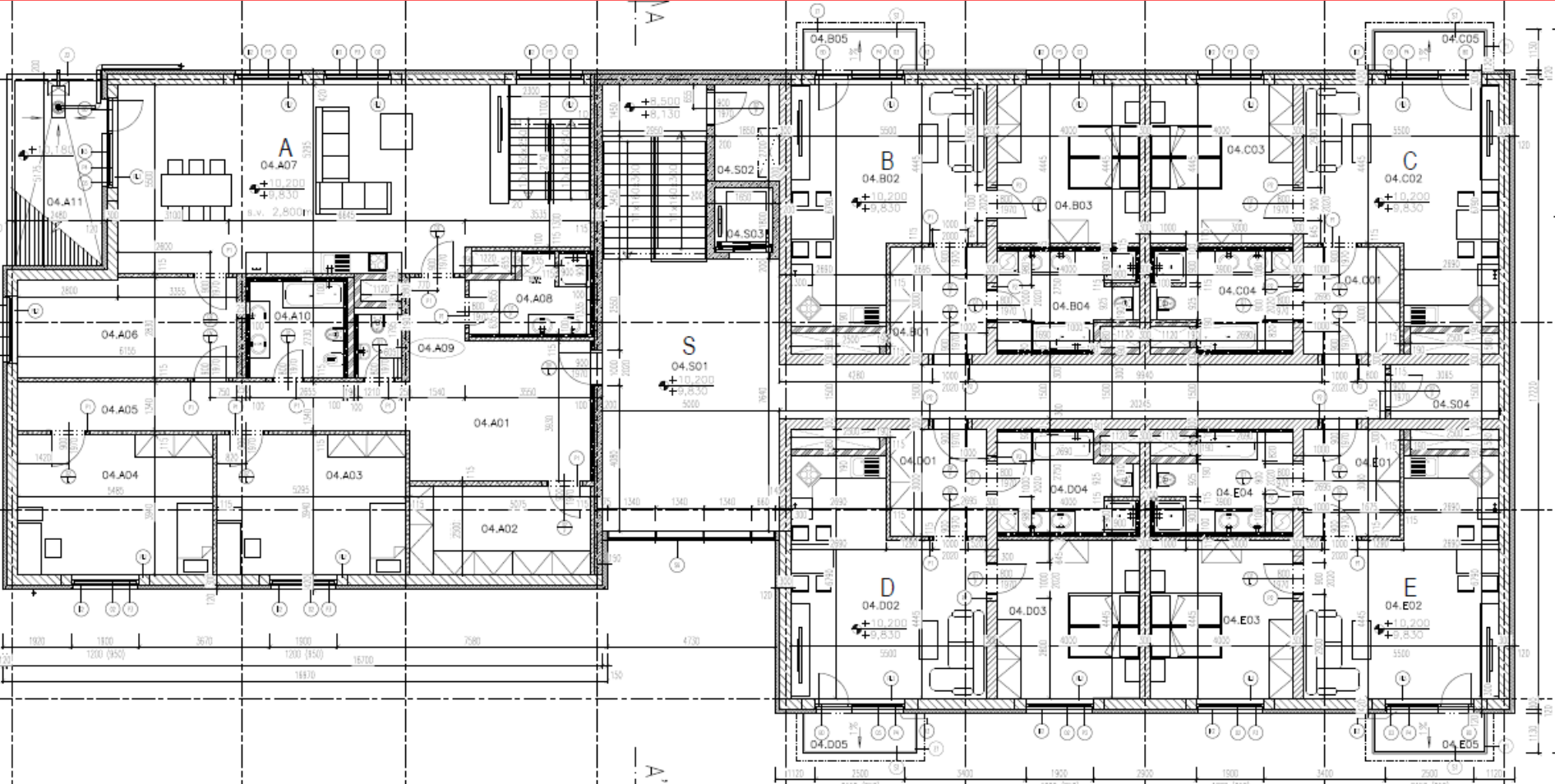
# 2.NP



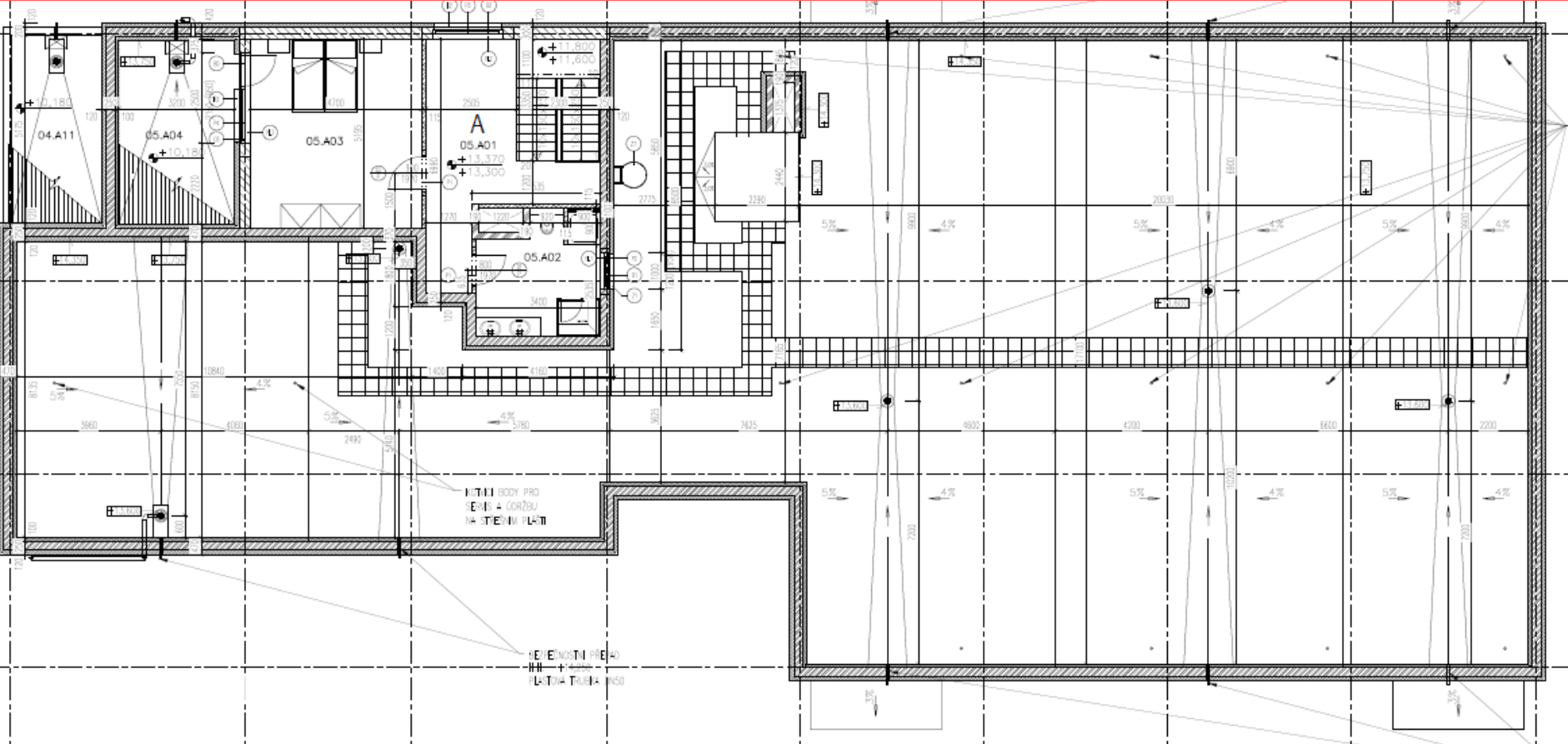
# 3.NP



# 4.NP

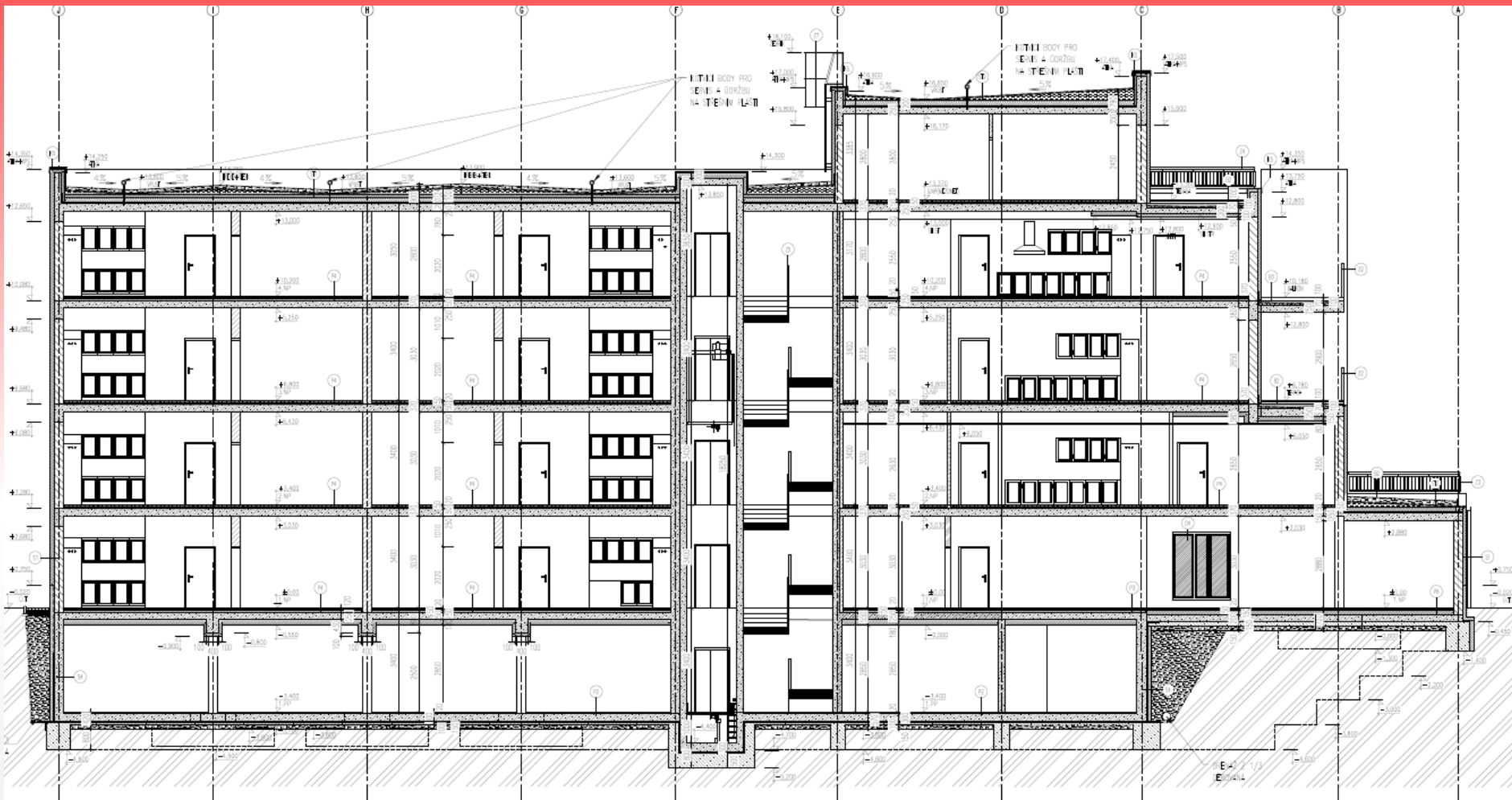


# 5.NP





# ŘEZ



# Závěrečné shrnutí

- Vytvoření PD v rozsahu pro DPS

Architektonicko-stavební řešení

Stavebně konstrukční řešení (FEAT 2000)

Požárně bezpečnostní řešení

Technika prostředí staveb (VZT, ZI, UT)

- Cíl práce byl splněn

Děkuji za pozornost



# Otázky vedoucího práce

- Jaké detaily na obvodovém plášti bytového domu by bylo vhodné doplnit, aby potenciální zhotovitel měl představu o navrženém řešení, např. řešení podlahy terasa a kotvení zábradlí, řešení balkónů - podlaha a kotvení zábradlí, ...