

Vysoká škola technická a ekonomická v Českých Budějovicích

**Finanční dopad optimalizace logistických
procesů ve společnosti VLTAVA LABE MEDIA a.s.**

Autor diplomové práce: Bc. Michaela Myslíková

Vedoucí diplomové práce: doc. Ing. Marek Vochozka, MBA, Ph.D.

Oponent diplomové práce: doc. Ing. Bibiána Buková, Ph.D.



Důvody výběru daného tématu

- Znalost popisované problematiky
- Dlouholetá praxe v oboru
- Aktuálnost řešení optimalizace logistických procesů ve společnosti
- Možnost realizace navrhovaných opatření v praxi

Cíl práce

- Cílem práce je analyzovat logistické procesy ve vybraném podniku, následně tyto procesy optimalizovat a efekt vyčíslit v podobě nižších nákladů.

Úvod do problematiky

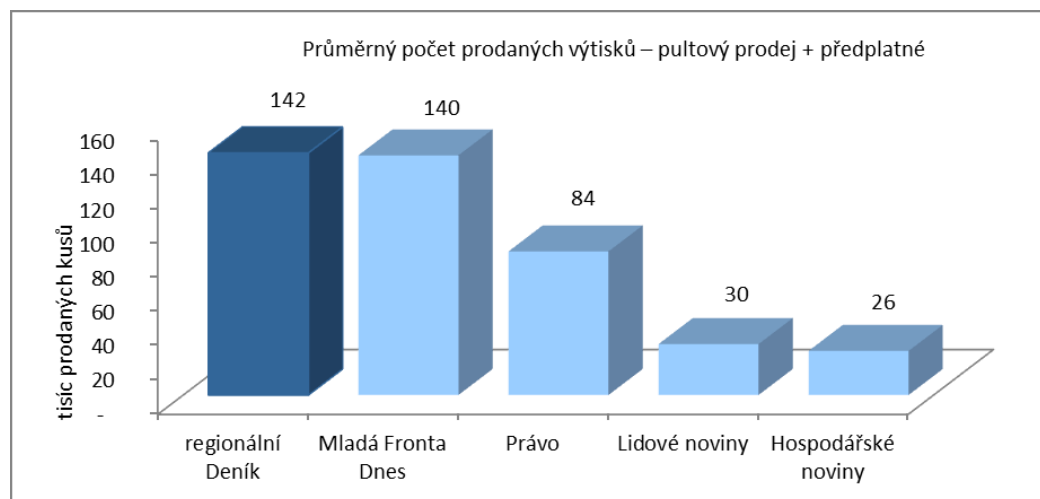


- Popis logistických procesů vedoucích ke vzniku, distribuci a prodeji regionálních Deníků.
- Analýzy popsaných logistických procesů
 - Výrobních nákladů regionálních Deníků
 - Nákladů na tiskové desky
 - Zásobení prodejních míst
 - Prodejnosti a remitendy
 - Zákaznického centra
 - Oddělení regionální distribuce
- Návrh optimalizace na základě výsledků analýz logistických procesů.
- Vyčíslení finančního dopadu navrhovaných opatření pro společnost.

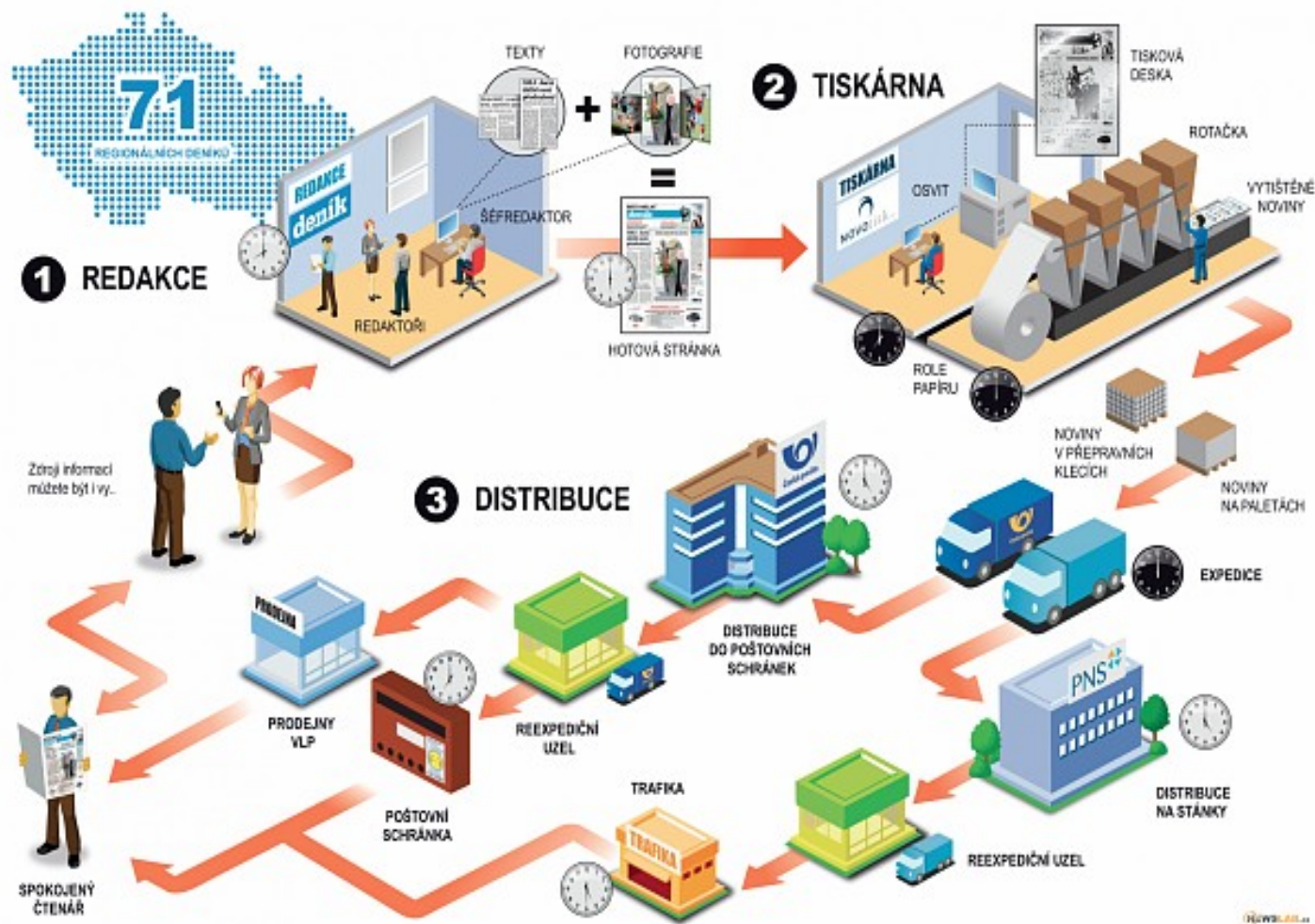


Představení společnosti

- Společnost VLTAVA LABE MEDIA a.s. již více než 20 let na mediálním trhu
- Vydává 71 regionálních Deníků
- Téměř 1 000 zaměstnanců
- 655 000 čtenářů denně
- Nejvyšší průměrný prodaný počet výtisků denně

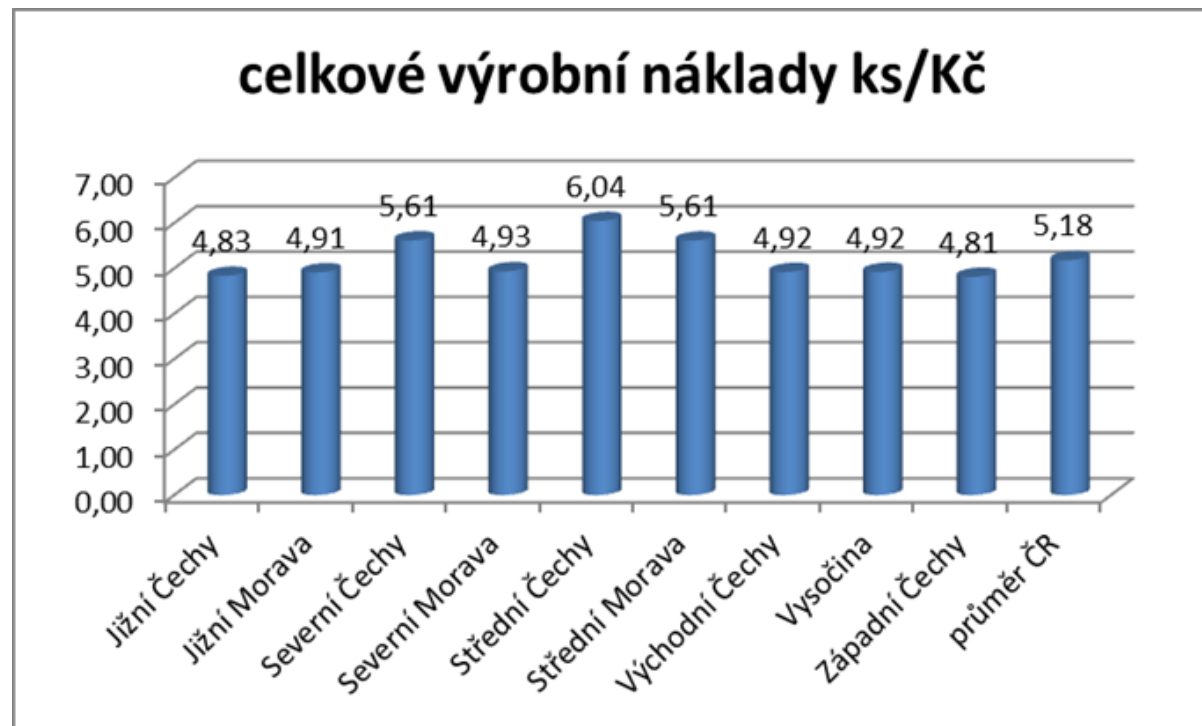


Proces tvorby, výroby a distribuce regionálních Deníků



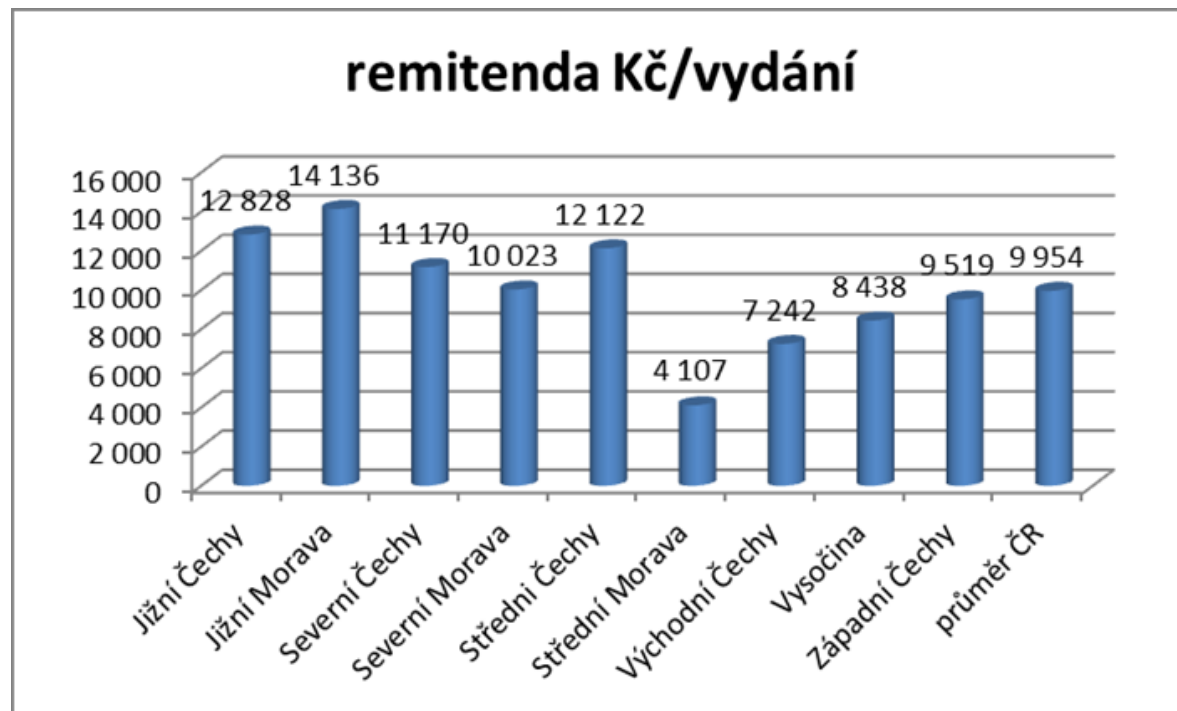
Analýza tiskových nákladů

- 71 regionálních mutací
- Časová náročnost
- 400 000 tiskových desek ročně
- Náklady téměř 7 000 000 Kč ročně
- 94 % mutované okresní strany



Analýza prodejnosti - remitenda

- 11 831 prodejních míst
- 446 vyprodaných prodejních míst
- 1 063 prodejních míst se 100% remitendou



Analýza oddělení distribuce

Zákaznické centrum

- Dvě zákaznická centra se stejnou náplní práce
- Roční mzdové náklady 4 711 440 Kč
- Vytíženost operátorek pouze na 50%

Oddělení regionální distribuce

- Využití pracovní doby pouze na 59%
- Minimální využitý čas na aktivní obchodní činnost
- Není stanoven plán počtu nových předplatitelů

Návrhy opatření



Optimalizace tiskových desek

- Snížení počtu mutovaných okresních stran novin
- Zvýšení počtu nemutovaných krajských stran
= kvalitnější obsah Deníku
- Roční úspora 112 344 ks tiskových desek
- Snížení nákladů na tisk o 2 135 000 Kč ročně



Návrhy opatření



Optimalizace remitendy

- Optimalizace dodávek regionálního Deníku na prodejní místa
- Zrušení dodávek na prodejní místa se 100% remitendou
= významné snížení výrobních nákladů ročně o 1 751 464 Kč
- Optimální přerozdělení distribuovaného nákladu - navýšení dodávek na vyprodaná prodejní místa
- Zvýšení prodejnosti regionálních Deníku
- Finanční přínos ročně 1 708 582 Kč



Návrhy opatření



Zákaznické centrum

- Sloučení současných dvou zákaznických center
 - Snížení počtu zaměstnanců
 - Úspora mzdových prostředků o 2 355 720 Kč ročně
 - Zlepšení kvality řízení, kontroly a reportingu.

Regionální distribuce

- Stanovení týdenního plánu schůzek u zákazníků
- Stanovení měsíčního plánu nového předplatného
 - Zvýšení tržeb z nového předplatného o 1 161 844 Kč



Doplňující dotazy



Vedoucího:

1. Jak stanovujete náklady na remitendu? Zahrnují pouze náklady na "výrobu"? Nebo je určujete podle prodejní ceny? Nebo zahrnují i podíl na úhradě nepřímých nákladů?
2. Popište úplnou kalkulaci ceny jednoho výtisku Deníku.

Oponenta

1. Uved'te dôvod nevyužitia nových technológií vo výrobe a najmä Vašu jednosmernú racionalizáciu /minimalizáciu jestvujúcich nákladov?
2. Vysvetlite neúplnosť analýzy distribúcie denníkov, najmä web verziu denníkov.
3. Stanovte ďalšie možnosti využitia outsourcingu v spoločnosti, v oblasti podnikovej logistiky.





Děkuji za pozornost



VLTAVA LABE
MEDIA

deník