

NÁVRH VHODNÝCH LOGISTICKÝCH TECHNOLOGIÍ VE VYBRANÉ FIRMĚ

Autor: Bc. Eva Eiblová

Vedoucí: Ing. Ondrej Stopka, Ph.D.

Oponent: Ing. Pavla Lejsková, Ph.D.



MOTIVACE A DŮVODY K ŘEŠENÍ DANÉHO PROBLÉMU

- Mladá firma
- Dobrý přístup



CÍL PRÁCE

Cílem této práce je popsat vývojové činnosti ve firmě Gemini PharmChem České Budějovice, analyzovat problémové oblasti a navrhnout logistické technologie vhodné pro jejich odstranění.



PŘEDSTAVENÍ FIRMY

Gemini PharmChem České Budějovice

* květen 2016

v prostorách Jihočeského vědeckotechnického parku

Akciová společnost

Synbias AG



PŘEDSTAVENÍ FIRMY

HLAVNÍ ČINNOST

Selekce vysokoprodukčních mikrobiálních kmenů
Vývoj lékových forem



VÝZKUMNÁ OTÁZKA

- Úzká místa
- Logistické technologie



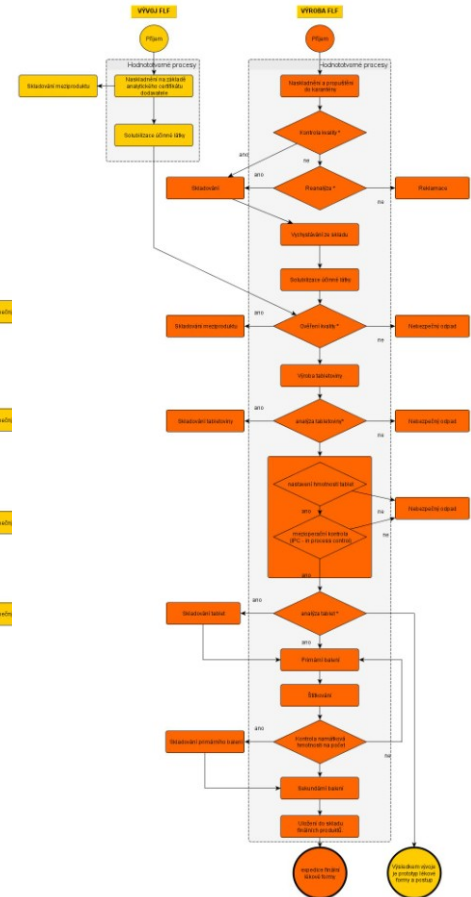
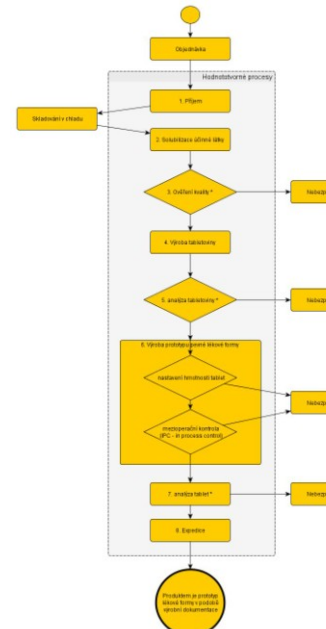
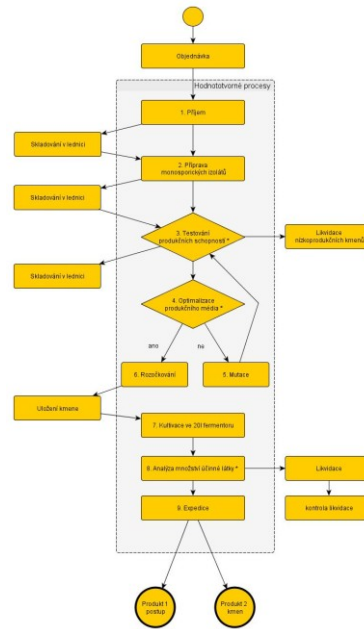
POUŽITÉ METODY

- Rozhovor
- Telefonické dotazování
- Pozorování
- Fotografická dokumentace



POUŽITÉ METODY

○ Diagram aktivit



POUŽITÉ METODY

○ Snímek pracovního dne

Průměrný pracovní snímek analytika.		
Název činnosti	Popis činnosti	Průměrná délka trvání činnosti během pracovní doby (h) ¹⁶
analytická činnost	v kapalinovém chromatografu (procesy 3 a 8 na str. 41 a procesy 3, 5 a 7 na str. 50)	2:38
jiná analytická činnost	příprava mobilní fáze a kalibračních roztoků, instalace a kalibrace kolony, vlastní analýza vzorků	1:47
zpracování naměřených dat	přepis složených dat v datastanci do databáze v počítači (tabulka v excelu)	1:52
jiná činnost	firemní pošta a práce s internetem, přestávka, příjem zboží, školení atd.	2:03
Celkem		8:20



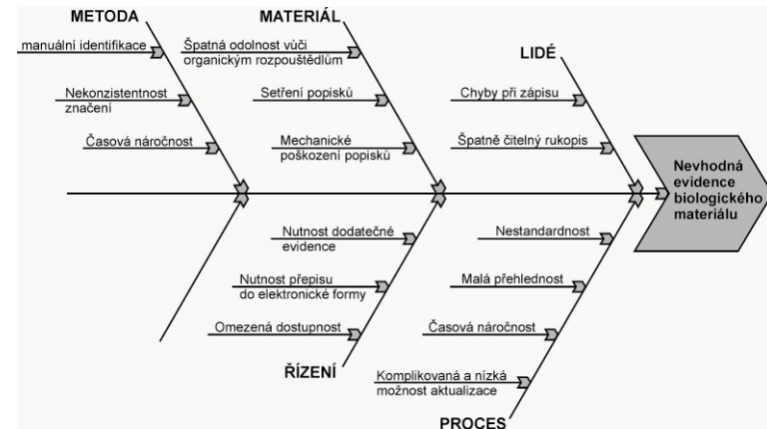
- 31,6% analytická činnost
- 21,4% jiná analytická činnost
- 22,4% zpracování dat
- 22,6% jiná činnost

Graf 1: Bilance průměrného pracovního dne



POUŽITÉ METODY

○ Ishikawa – rybí kost, brainstorming



POUŽITÉ METODY

- Vícekriteriální rozhodování za jistoty

	EDI	CFR 21	Č. KÓD	REF.	Součet pořadí	Pořadí
Labsystém (CROSS Zlín a.s.)	0,381	1,587	0,284	0,177	2,429	3.
LISA.Lims (Qi Analytical, s.r.o. Praha)	0,127	0,529	0,284	0,118	1,058	1.
EffiChem (EffiChem Brno)	0,381	0,529	0,568	0,059	1,537	2.



VÝSLEDEK ANALÝZY

- Metoda manuální identifikace kmenů
- Metoda manuálního zápisu analytických
- dat



NÁVRH ŘEŠENÍ

- Optická identifikace
- Informační systém



DOPLŇUJÍCÍ DOTAZY

- Návrh dalších alternativ logistických technologií.
- Zavede podnik Gemini Vaše návrhy v praxi?



- Děkuji za pozornost.

