

Vysoká škola technická a ekonomická Ústav technicko-technologický

Logistický a výrobní proces ve firmě PENAM, a.s.

Obhajoba diplomové práce

autor diplomové práce: Bc. Markéta Černíková

vedoucí diplomové práce: doc. Ing. Rudolf Kampf, Ph.D.

červen 2017

CÍL PRÁCE

- ▶ Cílem diplomové práce je navýšení objemu výroby vybraných druhů výrobků za pomoci optimalizace logistických a výrobních procesů ve firmě Penam, a.s. v Českých Budějovicích.

PŘEDSTAVENÍ SPOLEČNOSTI PENAM, a.s.

- ▶ Historie společnosti
- ▶ Základní údaje

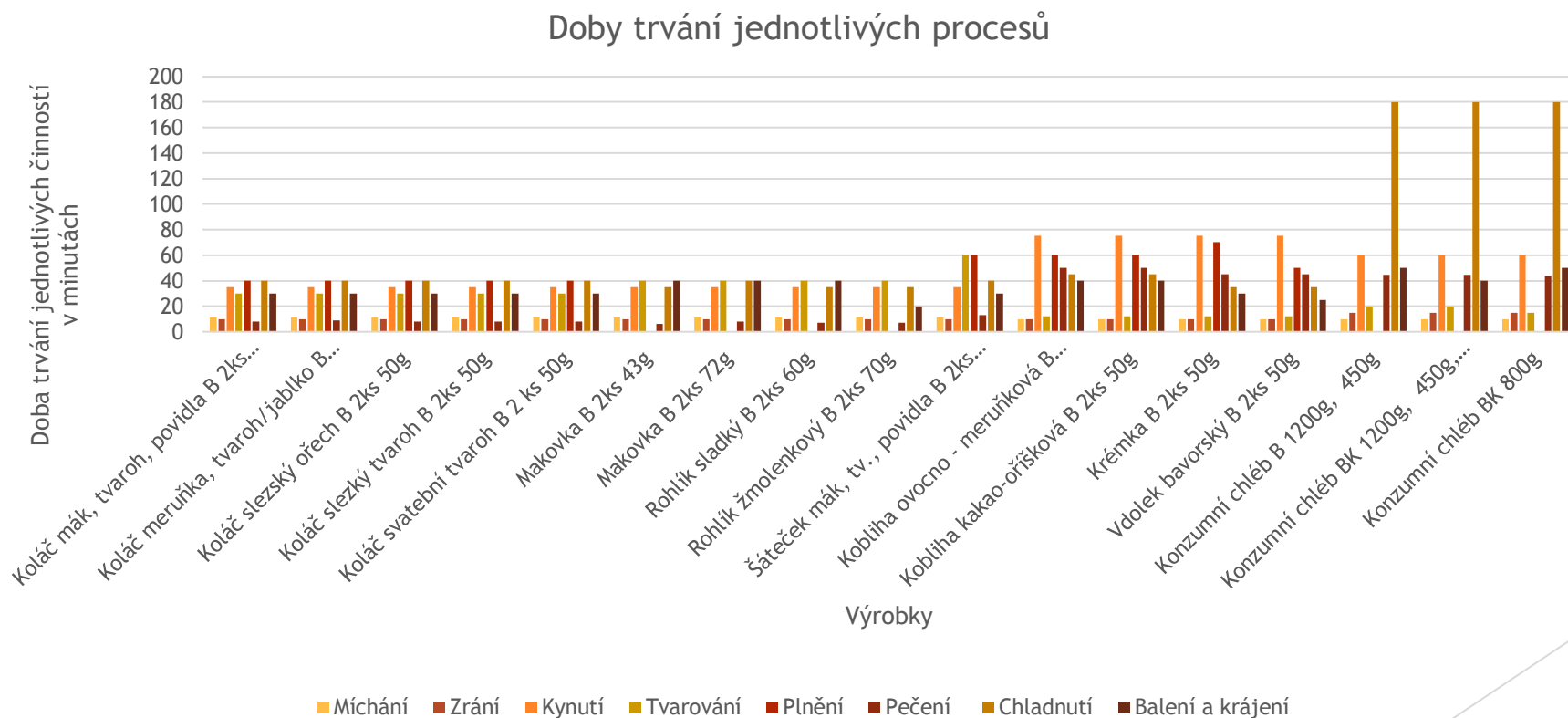


METODY SÍŤOVÉ ANALÝZY

- ▶ **Metoda CPM** - jejím cílem je stanovení doby trvání projektu na základě délky tzv. kritické cesty. Metoda CPM umožňuje usnadnit efektivní časovou koordinaci dílčích, vzájemně na sebe navazujících činností v rámci projektu.

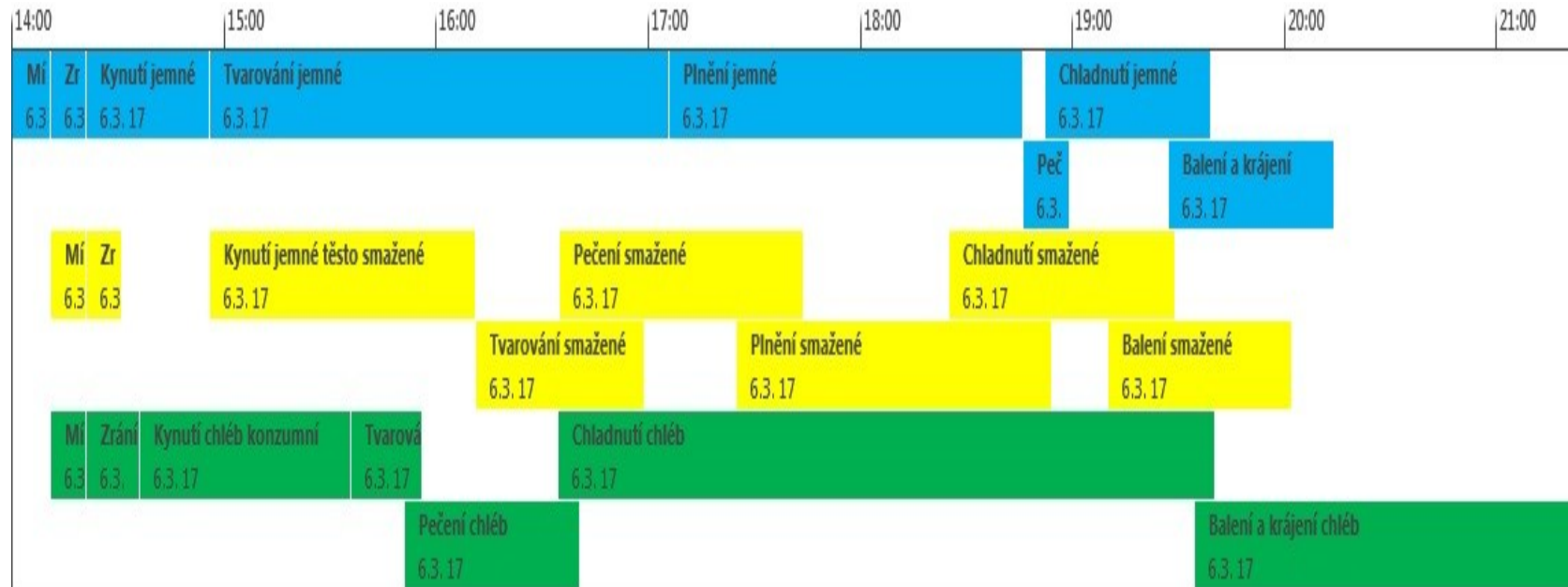
ANALÝZA SOUČASNÉHO ČASOVÉHO PRŮBĚHU VÝROBY VE FIRMĚ PENAM, a.s..

- ▶ Analýza časových průběhů jemného B, smaženého pečiva B a chleba konzumního B a BK



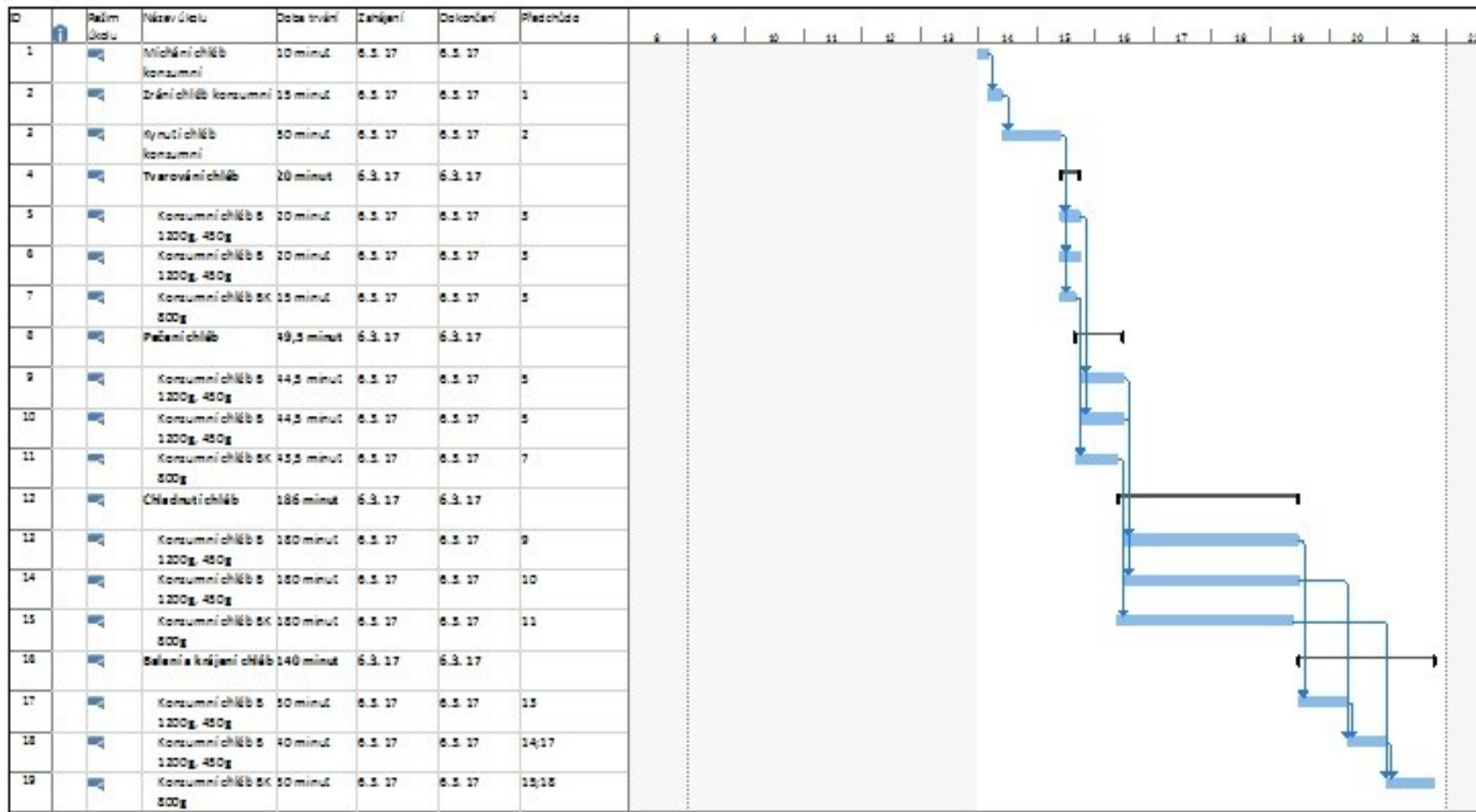
DEFINOVÁNÍ KRITICKÉ CESTY PROSTŘEDNICTVÍM SW MICROSOFT PROJECT

- ▶ Představení softwaru
- ▶ Reálná časová osa současného stavu výroby



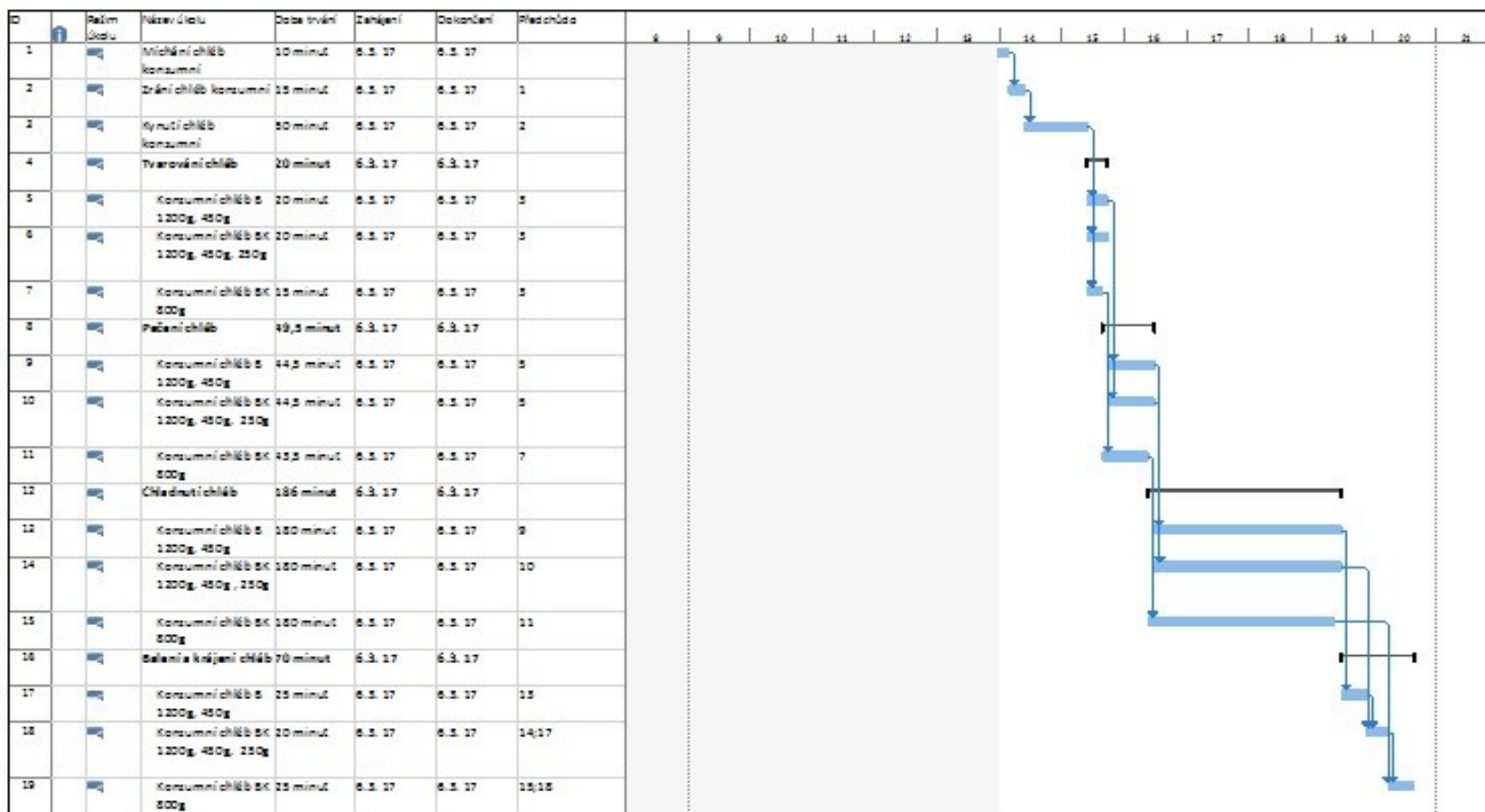
ZJIŠTĚNÍ VÝCHOZÍ KRITICKÉ CESTY

► Chléb konzumní B a BK



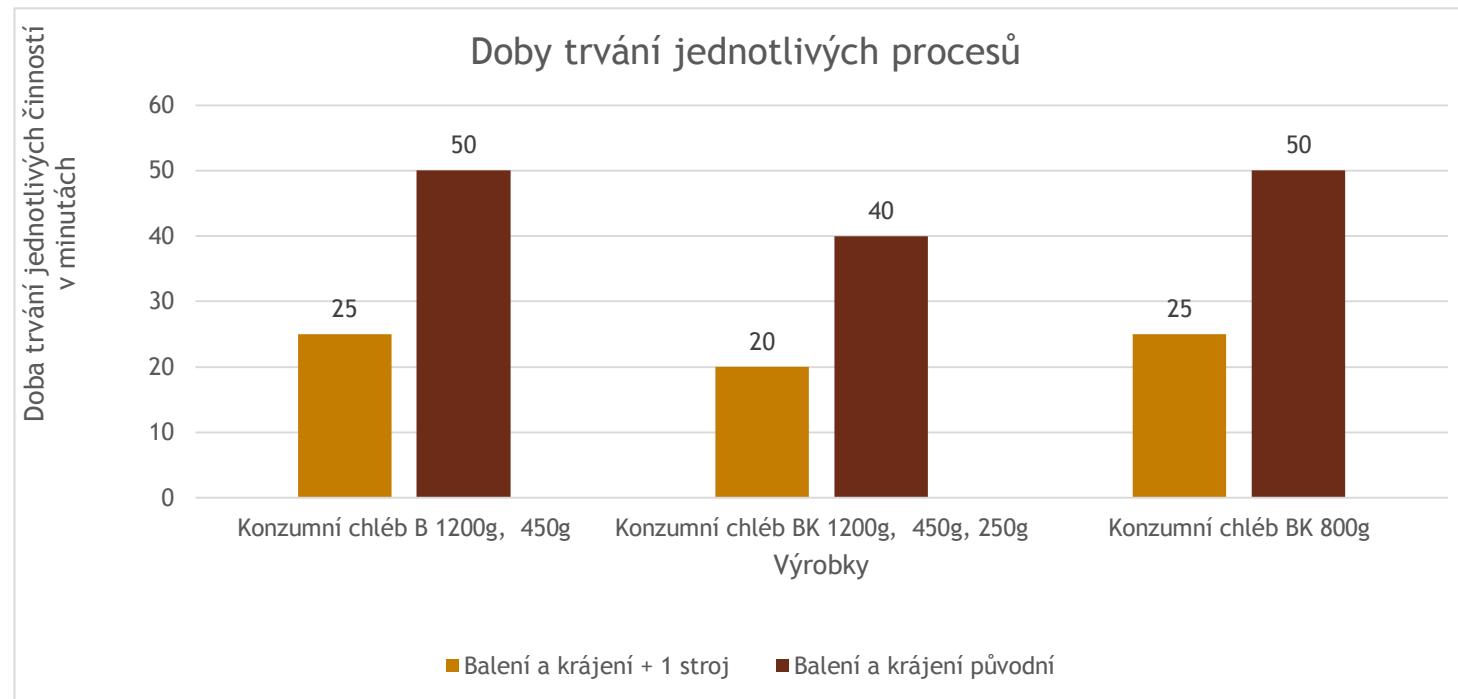
KRITICKÁ CESTA PŘIDÁNÍ DALŠÍHO BALICÍHO STROJE

- Po optimalizaci procesu balení a krájení chléb konzumní



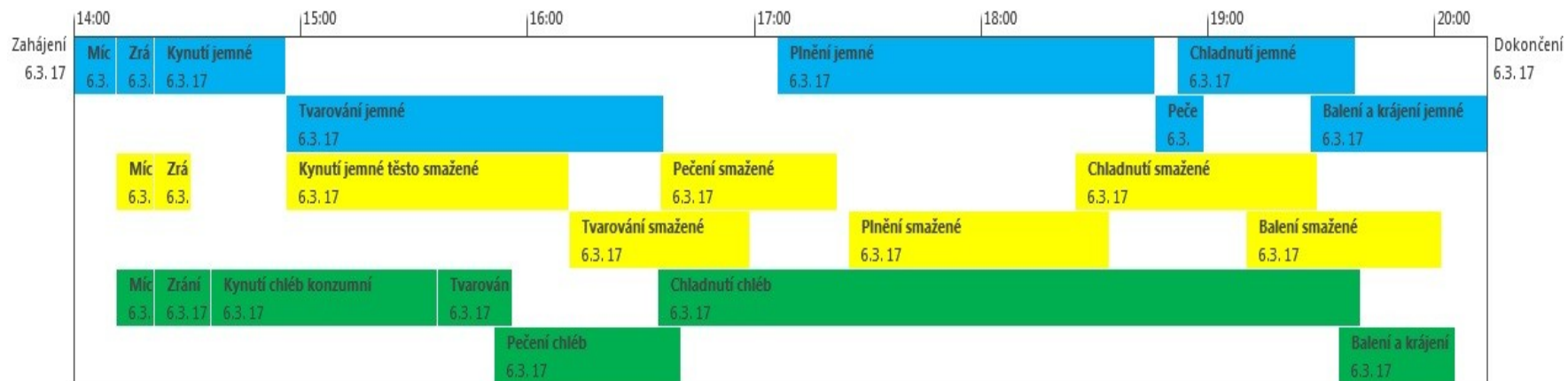
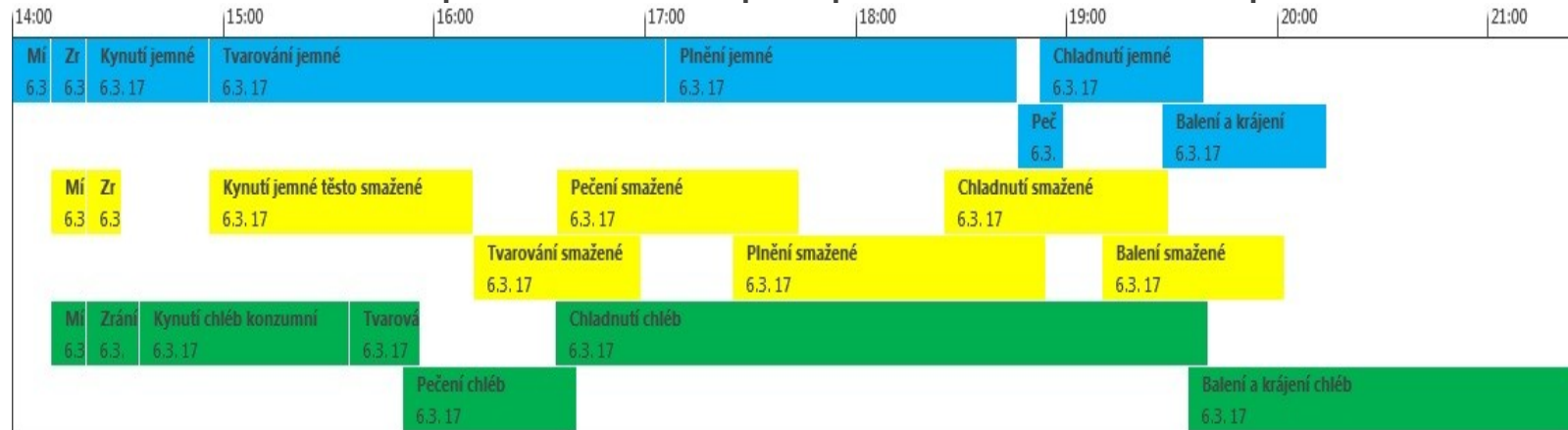
TRVÁNÍ PROCESU BALENÍ A KRÁJENÍ PO OPTIMALIZACI PŘIDÁNÍM BALICÍHO STROJE

► Balení a krájení chléb konzumní



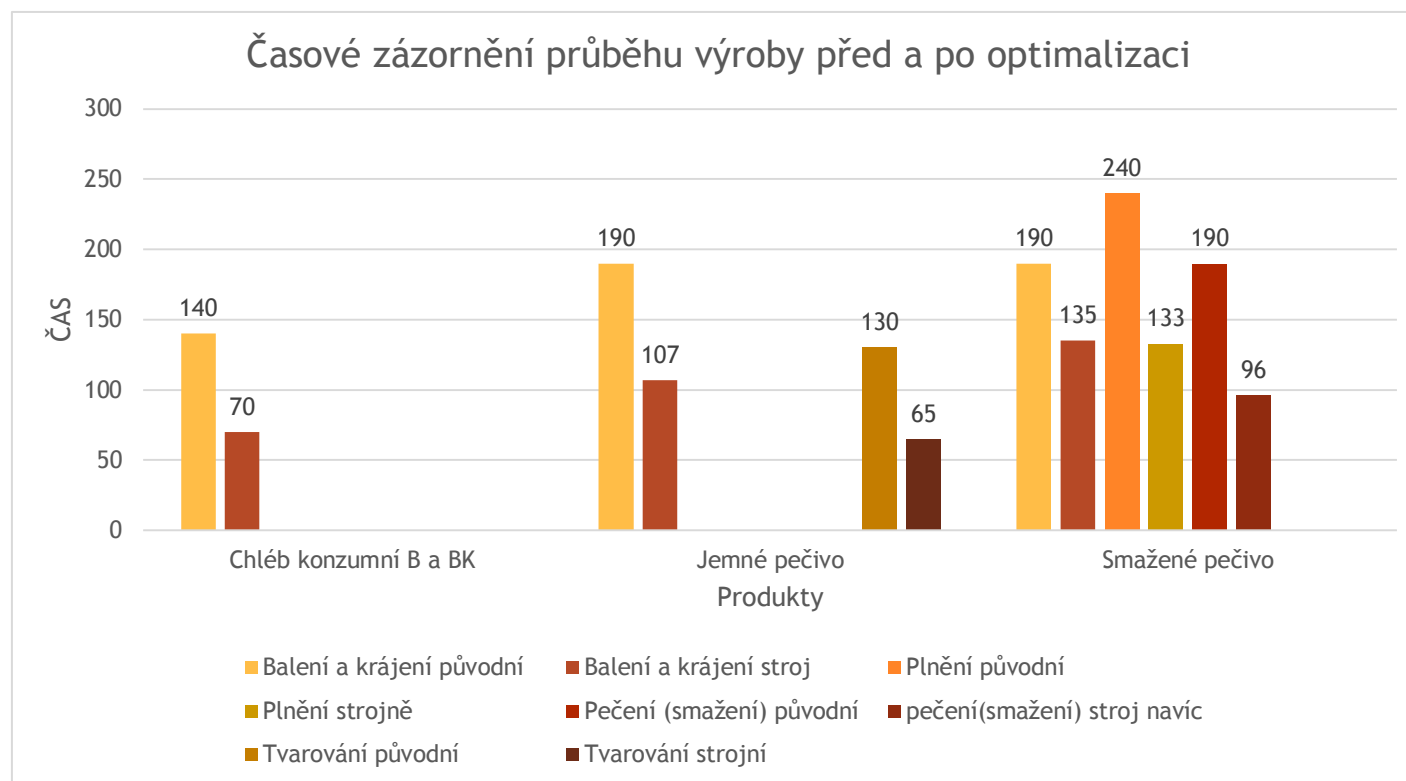
POROVÁNÍ ČASOVÝCH OS VŠECH PROCESŮ PŘED A PO OPTIMALIZACI

► Původní časová osa procesů a osa po optimalizaci u všech procesů



ČASOVÉ ZNÁZORNĚNÍ PRŮBĚHU VÝROBY PŘED A PO OPTIMALIZACI PROCESŮ

- ▶ Grafické znázornění výrobků před a po optimalizaci procesů



ZHODNOCENÍ NAVRHNUTÝCH ŘEŠENÍ

- ▶ Původní výrobní doba u všech druhů výrobků v procesu balení, krájení, tvarování, plnění, pečení: 1080 minut
- ▶ Optimalizovaná výrobní doba všech druhů výrobků u procesů balení, krájení, tvarování, plnění: 606 minut
- ▶ Zkrácení výroby u všech procesů výše uvedených jemné pečivo B + smažené pečivo B + chléb konzumní B a BK o 474 minut
- ▶ Jemné pečivo B proces balení a tvarování původně 320 minut na 172 minut
- ▶ Smažené pečivo B u procesů balení, pečení(smažení), plnění původně 620 minut na 364 minut
- ▶ Chléb konzumní B a BK u procesu balení a krájení původně 140 minut na 70 minut
- ▶ Výnosnost dané investice: 53,7 % → výnosnost zisková
- ▶ Doba návratnosti investice: 0,65% roku (237 dní) → návratnost příznivá

DĚKUJI ZA POZORNOST

DOPLŇUJÍCÍ DOTAZY VEDOUcíHO DIPLOMOVÉ PRÁCE

- ▶ Bude práce aplikovaná ve firmě?
- ▶ Jaký je rozdíl mezi metodou CPM a PERT, v kontextu práce?

DOPLŇUJÍCÍ DOTAZY OPONENTA DIPLOMOVÉ PRÁCE

- ▶ Jakým způsobem byly stanoveny mzdové náklady v tabulce 7?
- ▶ Budou Vaše návrhy v praxi realizovány?