



**VYSOKÁ ŠKOLA TECHNICKÁ A EKONOMICKÁ
V ČESKÝCH BUDĚJOVICÍCH**

ÚSTAV TECHNICKO-TECHNOLOGICKÝ

„Podsklepený bytový dům 4 nadzemní podlaží cca 22 BJ “

Autor diplomové práce:

Bc. Bohumil Hrnčíř, DiS. (8317)

Vedoucí diplomové práce:

doc. Dr. Ing. Luboš Podolka

Konzultant diplomové práce:

Ing. Blanka Pelánková

Oponent diplomové práce:

Ing. Jaroslav Mikyška

V Českých Budějovicích

únor 2017

Motivace a důvody k řešení daného problému

- Zkušenost s projektováním staveb
- Současná zkušenost s realizací staveb
- Využití poznatků v praxi

Cíl práce

Cílem práce je zpracování projektu bytového domu o čtyřech nadzemních podlažích a jedním podzemním podlažím, které slouží jako parkoviště. Bytový dům, by měl splňovat současné nároky na bydlení, proto jsem se soustředil na návrh dispozičního řešení, které splňuje a vyhovuje dnešnímu modernímu bydlení v návaznostech na místnosti a prostor.

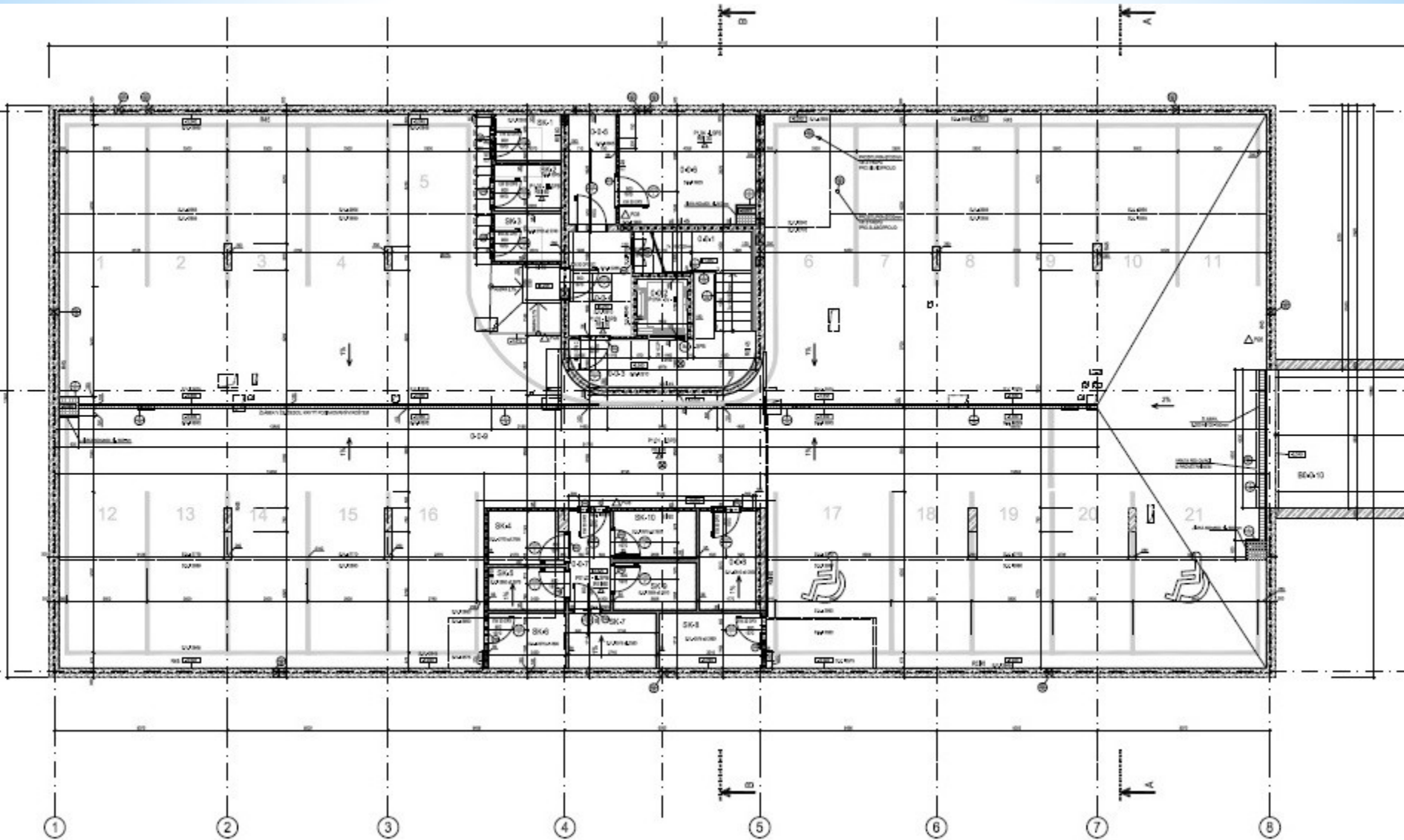
Použité metody

- Pozorování – sběr dat
- Analýza dokumentů – sběr dat
- Návrh – dedukce
- Vlastní projekce

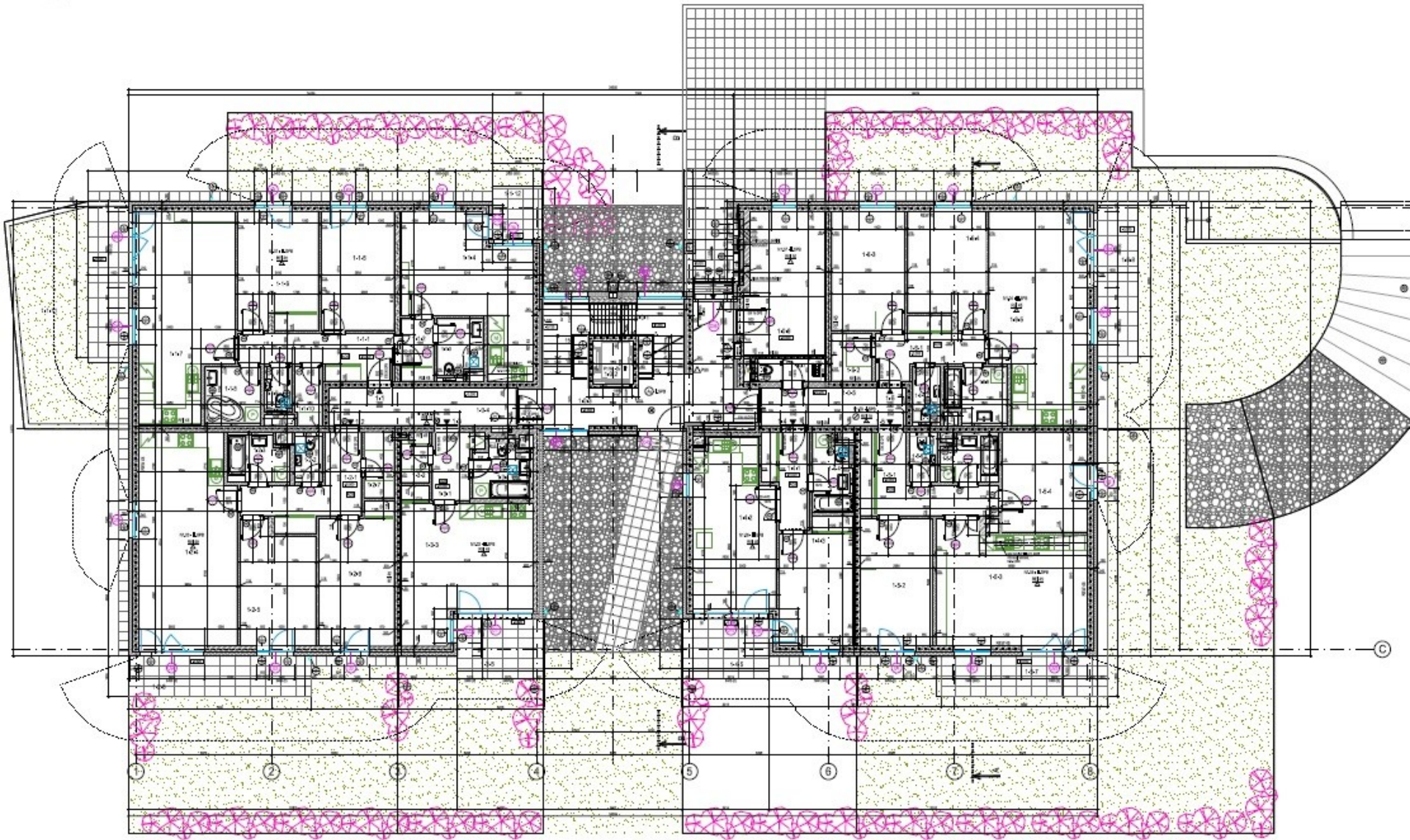
Konstrukce

- Základy – železobetonová deska a piloty
- Zdivo – železobetonový monolit 1.PP
– cihelné voštinové bloky + KZS
- Stropy – železobetonové monolitické
- Schodiště – prefabrikované železobetonové
- Střecha – plochá s povlakovou izolací

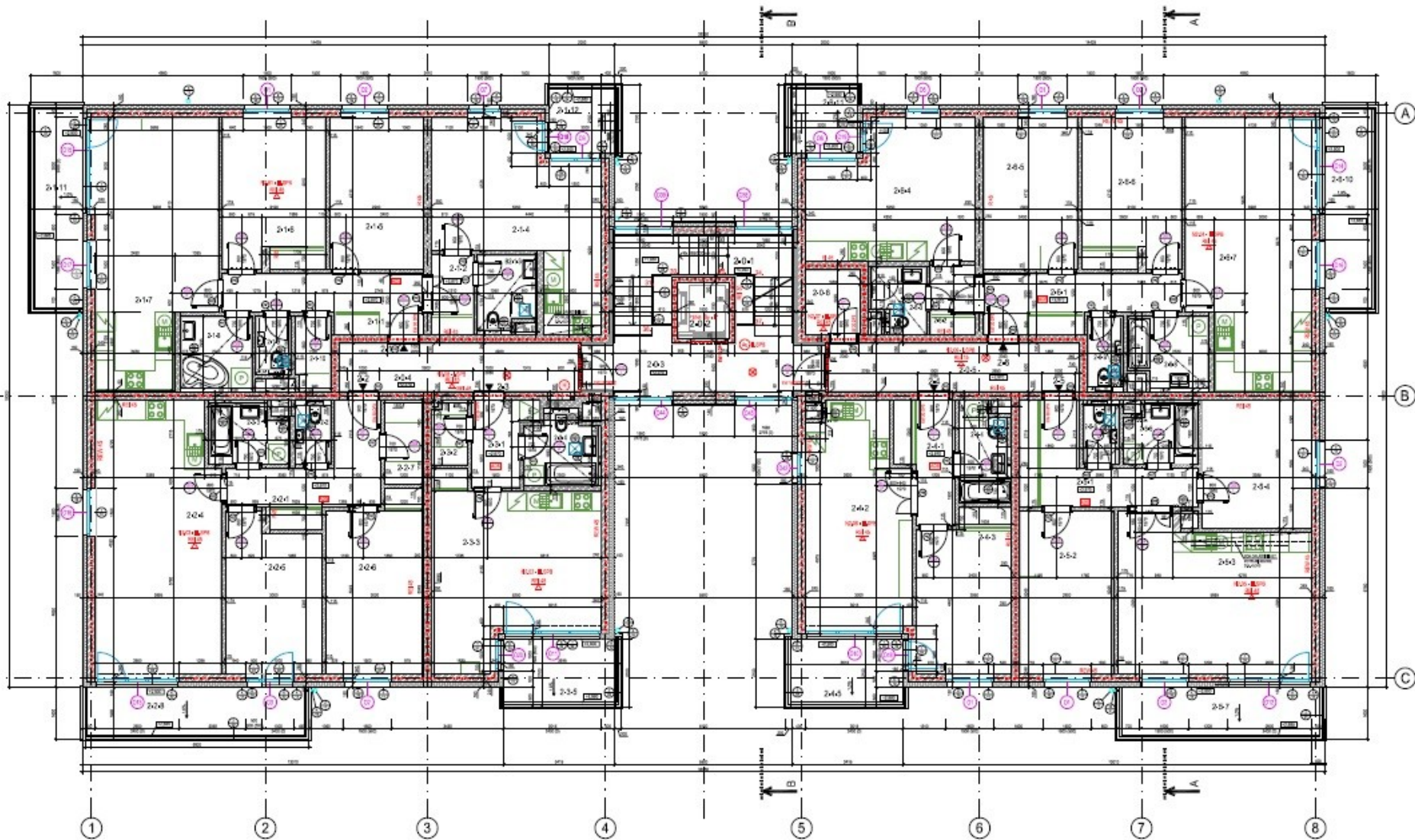
Pūdorys 1.PP



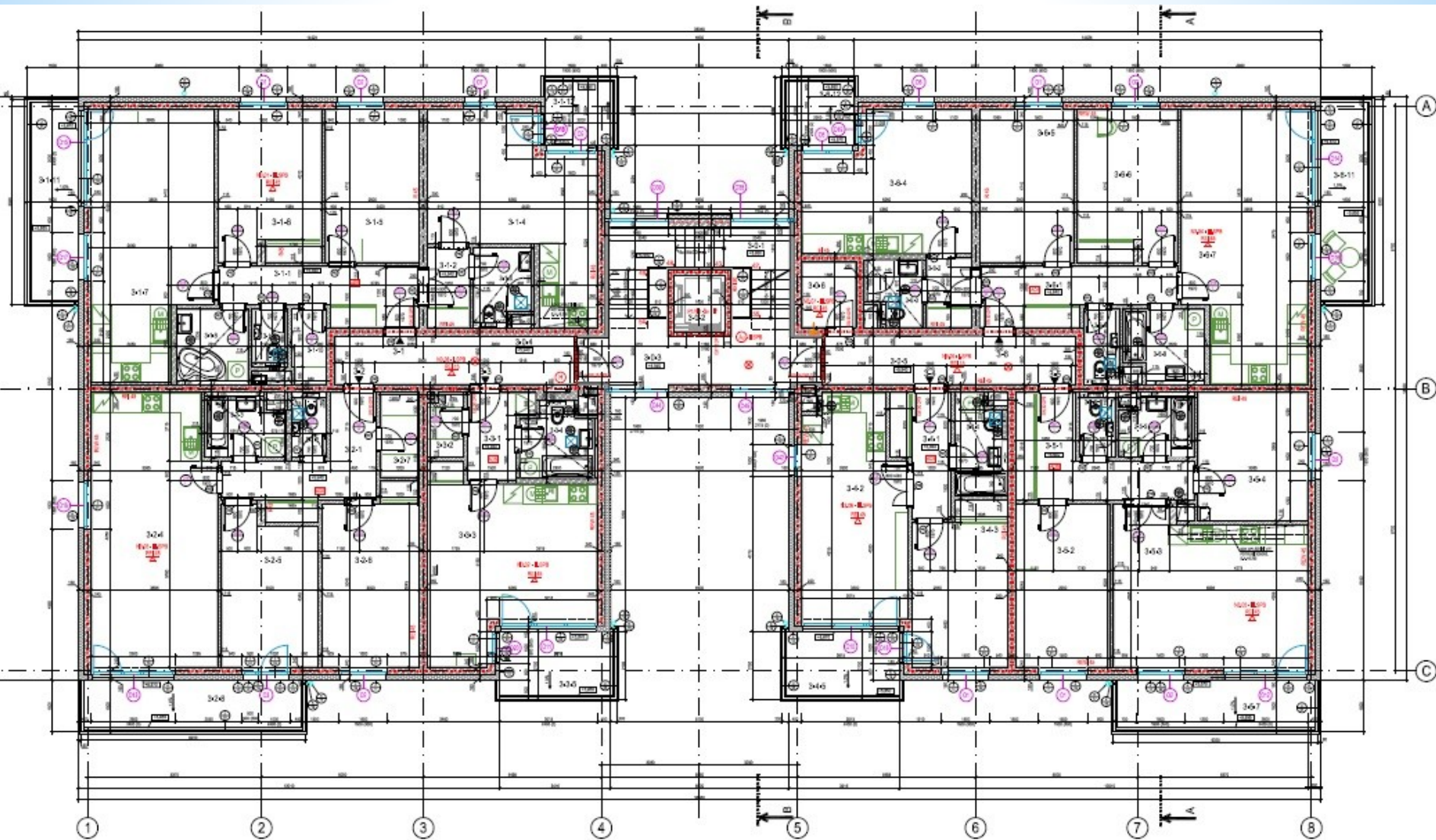
Pūdorys 1.NP



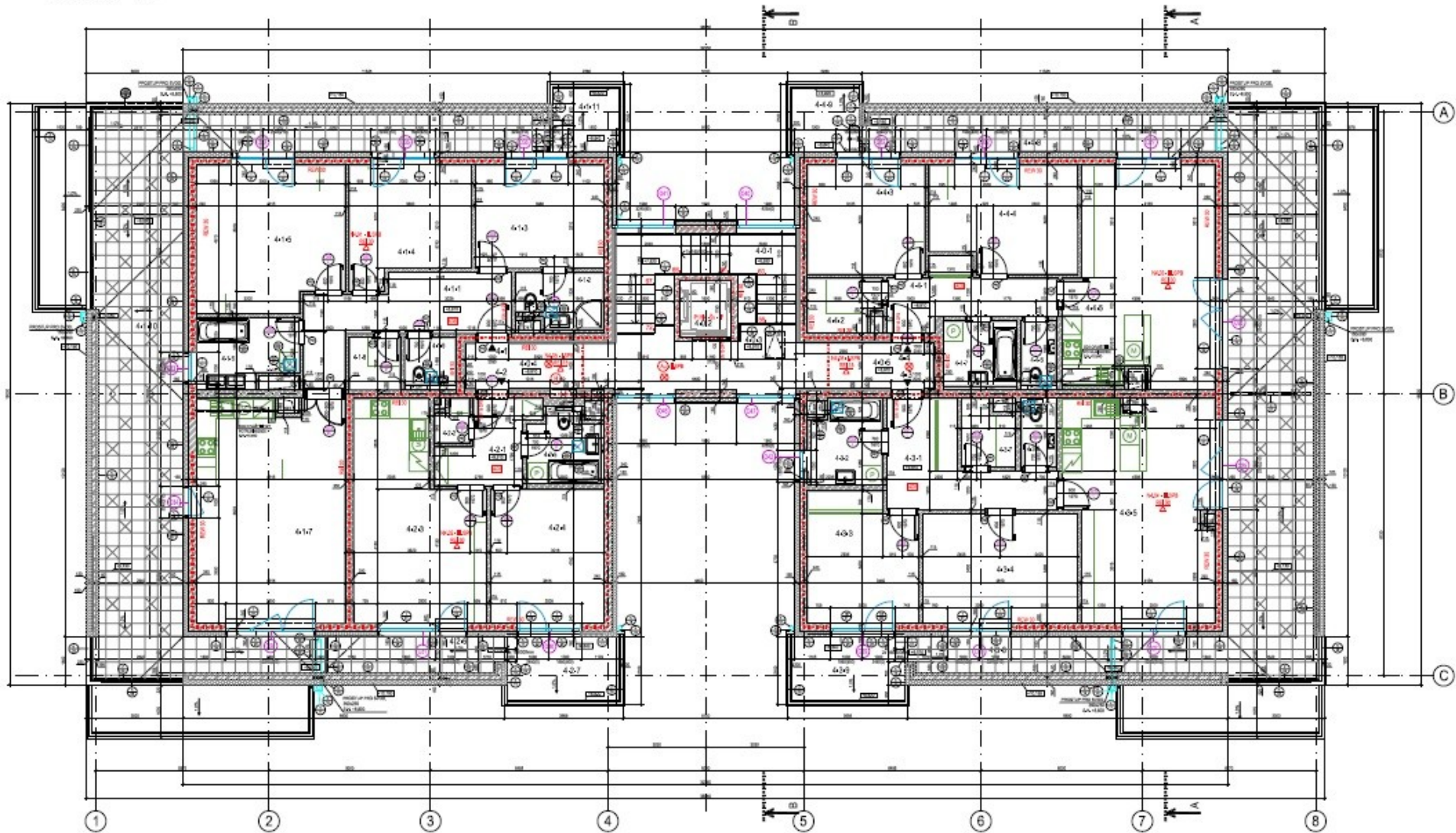
Pūdorys 2.NP



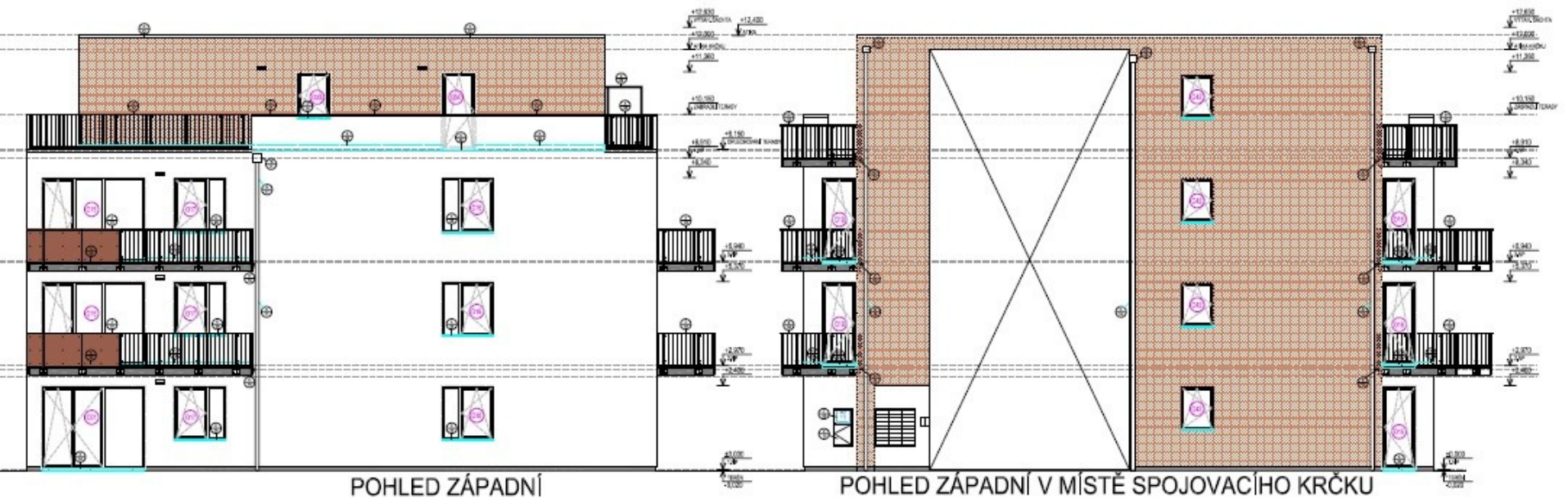
Pūdorys 3.NP



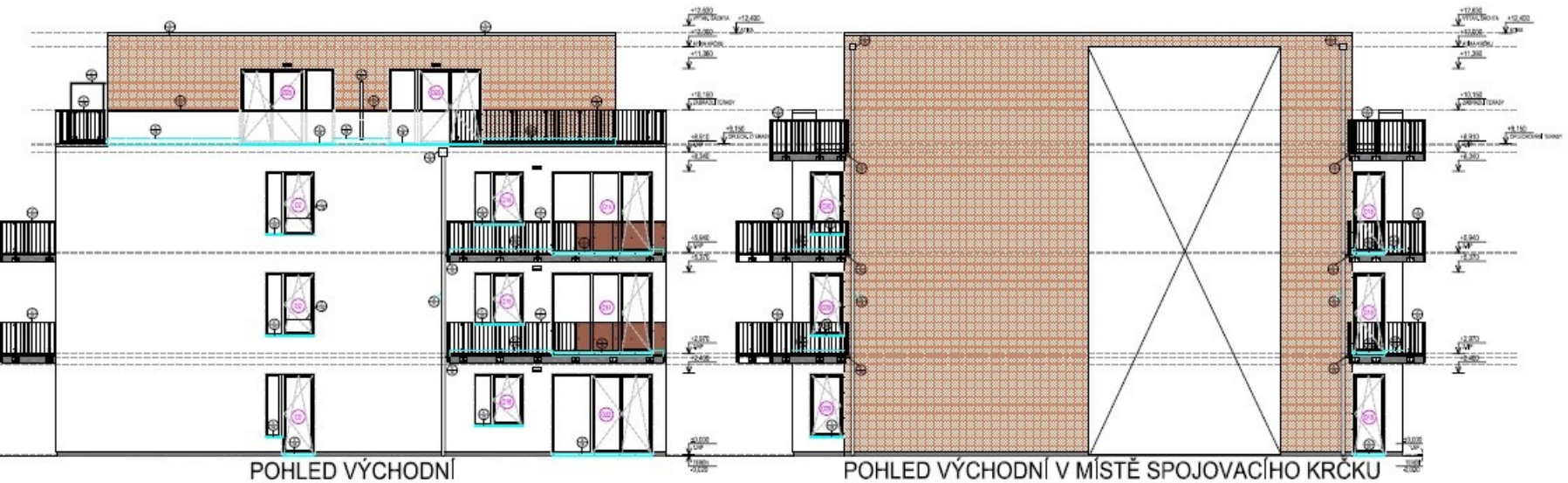
Pūdorys 4.NP



Pohledy I.



Pohledy II.



Dosažené výsledky a přínos práce

- Provedení architektonicko-stavební části bytového domu, včetně dispozičního řešení a výpisů prvků HSV a PSV
- Možnost využití této práce při realizaci díla
- Provedenou prací jsem si dokázal, že dokáži aplikovat znalosti ze studia na VŠTE v praxi

Otázky oponenta

1. Založení objektu bude na pilotách nebo pouze na základové desce?

Děkuji za Vaší pozornost