

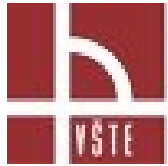
Vysoká škola technická a ekonomická  
v Českých Budějovicích

# Studie využitelnosti dané lokality pro výstavbu RD a rozpracování dispozice konkrétního RD

Autor: Bc. Martin Dědič

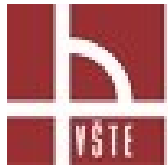
Vedoucí: doc. Ing. Jaroslav Žák, CSc.

Oponent: Ing. Karolína Škrlantová



# Obsah

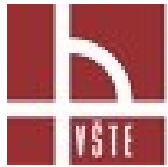
- Cíl práce
- Analýza problému
- Vlastní návrhy řešení
- Závěrečné shrnutí
- Doplnující otázky vedoucího a oponenta



## Cíl práce

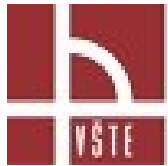
- Návrh zastavovací studie pro výstavbu RD
- Návrh studie RD na vybranou navrženou parcelu





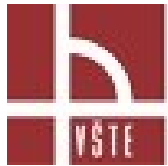
# Analýza problému

- Dopravní obslužení navržených parcel
- Respektování ochranných pásem nadzemního vedení elektrické energie a podzemního vedení vysokotlakého plynovodu
- Napojení navržených parcel na inženýrské sítě



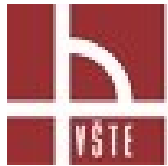
# Vlastní návrhy řešení

- Plošné uspořádání
  - Plochy čistého bydlení
  - Plochy komunikací a prostranství místního významu
  - Plochy ostatní městské zeleně



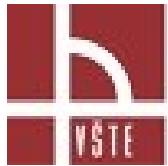
# Vlastní návrhy řešení

- Prostorové uspořádání
  - Maximální výška zástavby
  - Stavební čára volná
  - Sklon střechy
  - Index podlažní plochy
  - Koeficient zeleně na pozemku



# Vlastní návrhy řešení

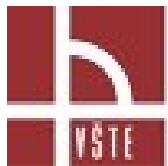
- Dopravní infrastruktura
  - Komunikace v obytné zóně
  - Pojízdny chodník
  - Vjezdy a vstupy na pozemky
  - Parkovací stání



# Vlastní návrhy řešení

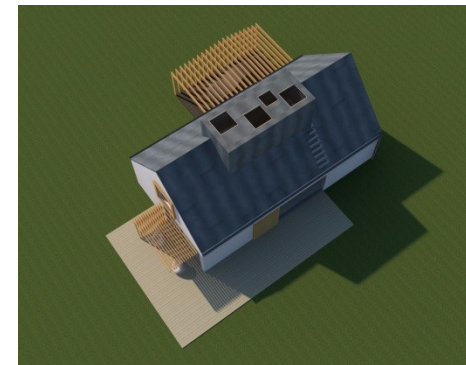
- Technická infrastruktura
  - Vodovod
  - Kanalizace
  - Zemní plyn
  - Elektrorozvody

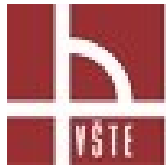




# Vlastní návrhy řešení

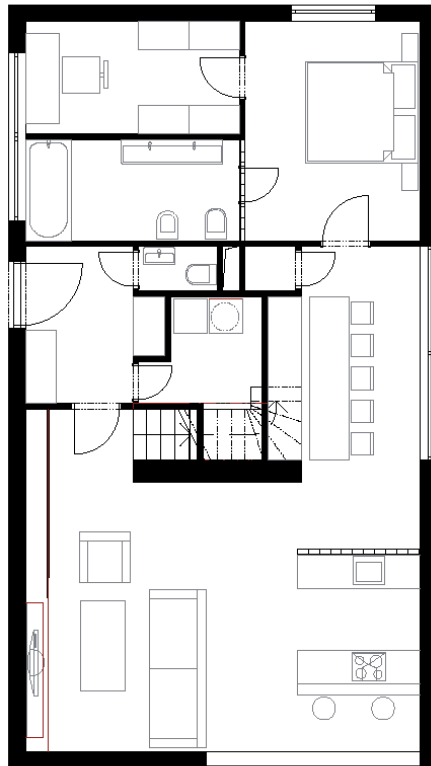
- Studie rodinného domu



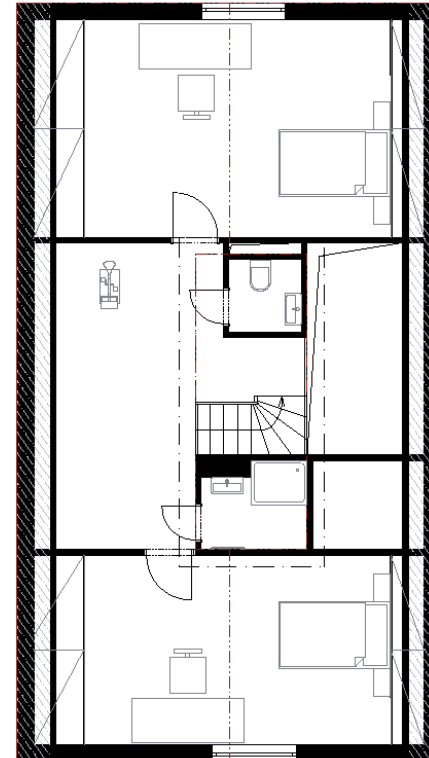


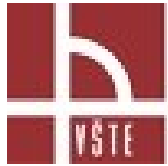
# Vlastní návrhy řešení

1.NP



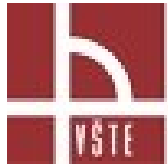
2.NP





## Závěrečné shrnutí

- Návrh využití území pro výstavbu RD
- Návrh rodinného domu
- Cíl práce byl splněn



Vysoká škola technická a ekonomická  
v Českých Budějovicích

# Otázky vedoucího a oponenta

- Popsat zásady umístování RD na konkrétní parcelu

Děkuji za pozornost