



Vysoká škola technická a ekonomická
Ústav technicko-technologický

MOŽNOSTI ŘEŠENÍ NEDOSTATKU PARKOVACÍCH MÍST PRO NÁKL. AUTOMOBILY

- **SILNICE I/3** (Č. BUDĚJOVICE – ST. HRANICE S
RAKOUSKEM)

Autor práce: Mgr. Andrea Honzová

Vedoucí práce: doc. Ing. Ján Ližbetin, PhD.

Oponent práce: doc. Ing. Rudolf Kampf, CSc.



2016 / 2017

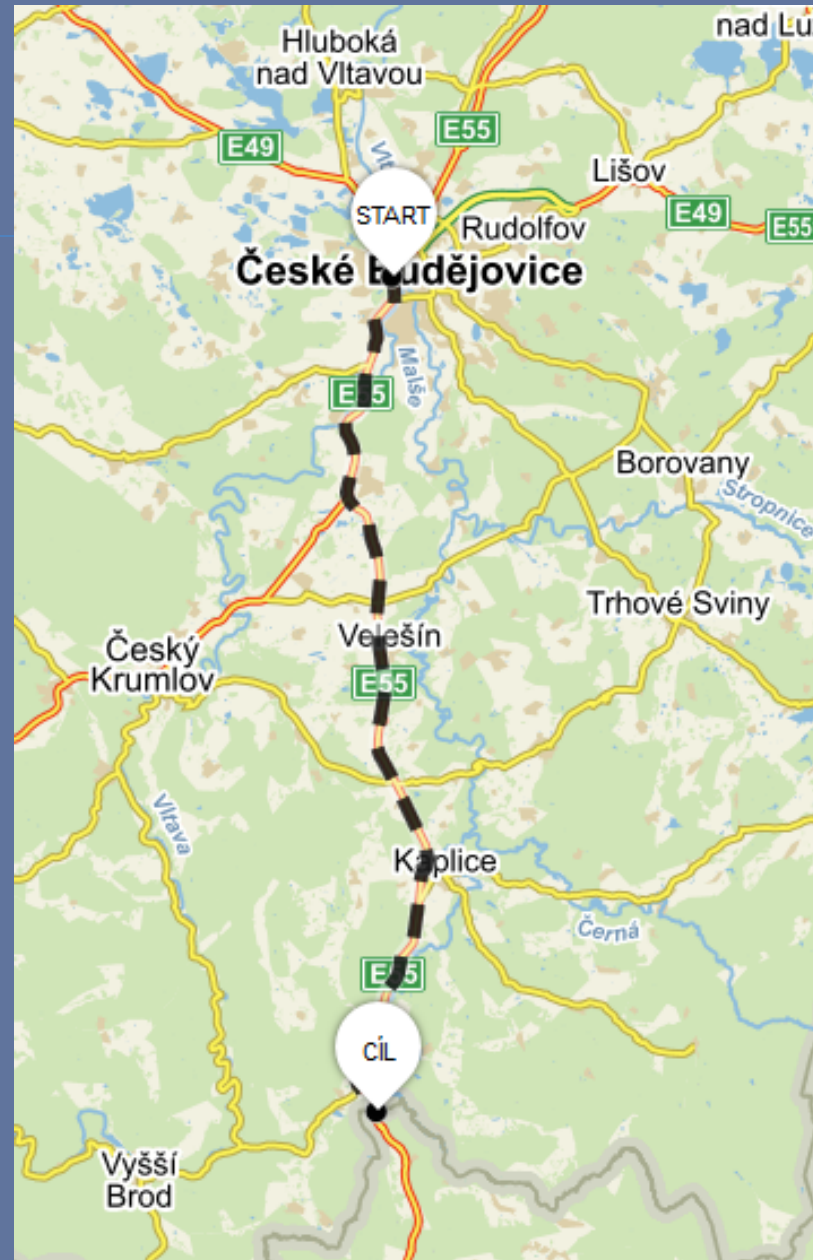
MOTIVACE A DŮVODY K ŘEŠENÍ DANÉHO PROBLÉMU

- ◉ Osobní zkušenost spolujezdce v kabině NA
- ◉ Sdílená zkušenost zákazníků „řidičů na trase“
- ◉ Aktuálnost neřešeného tématu
- ◉ České „ticho po pěšině“

CÍL PRÁCE

- Praktický návrh zvýšení kapacity parkovacích míst pro nákladní automobily v dané lokalitě, tj.

na trase České Budějovice – státní hranice s Rakouskem



KLÍČOVÁ HYPOTÉZA

- Nedostatek parkovacích míst pro nákladní vozidla na trase České Budějovice – státní hranice s Rakouskem



POUŽITÉ METODY

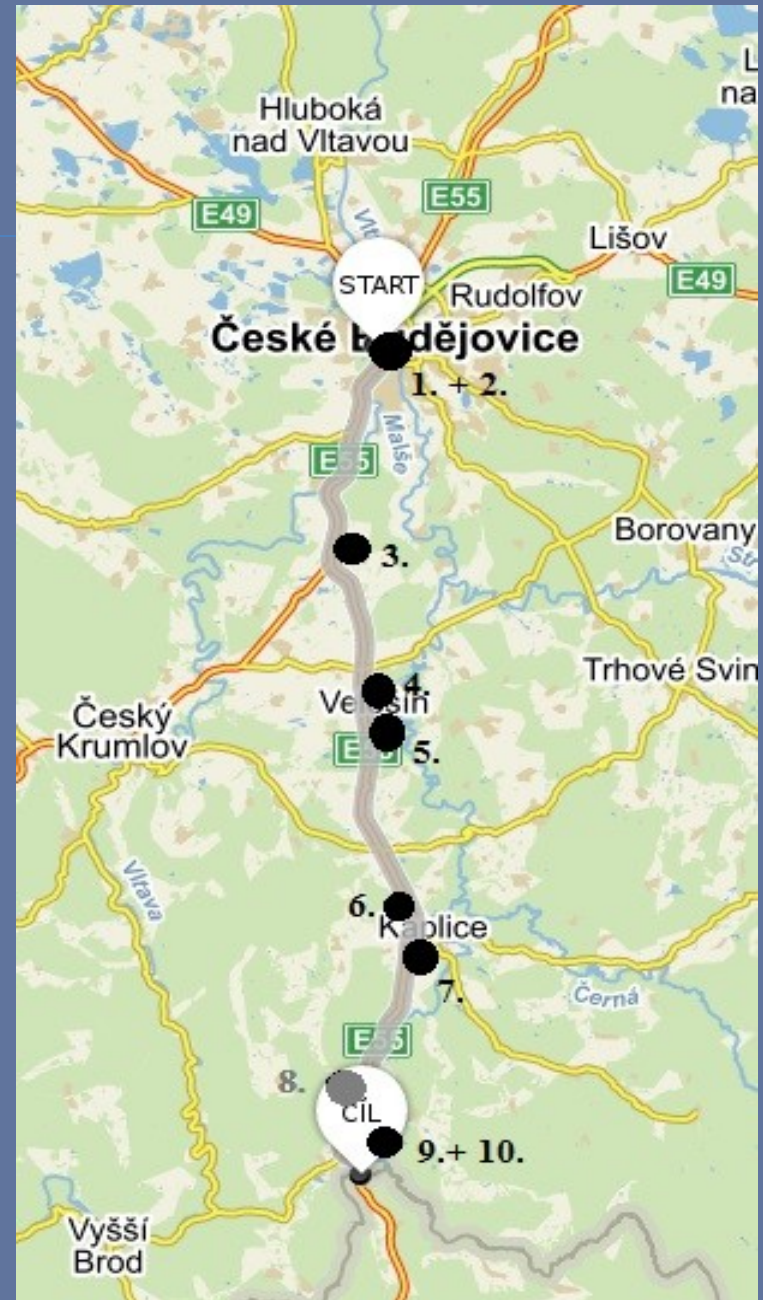
- Analýza současného stavu parkovacích možností – oficiálních a zejména neoficiálních ploch
- Vlastní výzkum: radarové měření dopravní intenzity a ruční sčítání vozidel
- Použití výsledků dalších již provedených měření
- Konzultace s odpovědnými subjekty



KLÍČOVÝ ÚSEK

ČESKÉ BUDĚJOVICE – ST. HRANICE S RAKOUSKEM

- délka úseku cca. 41 km
- část mezinárodní silnice E55
- počet oficiálních parkovacích ploch: 2 (50 parkovacích míst)
- počet neoficiálních parkovacích ploch: 7 (30-35 park. míst)



2 x České Budějovice –
ul. Husova / Na Dlouhé louce
(1. + 2.) ↓



LP Holkov (4.)



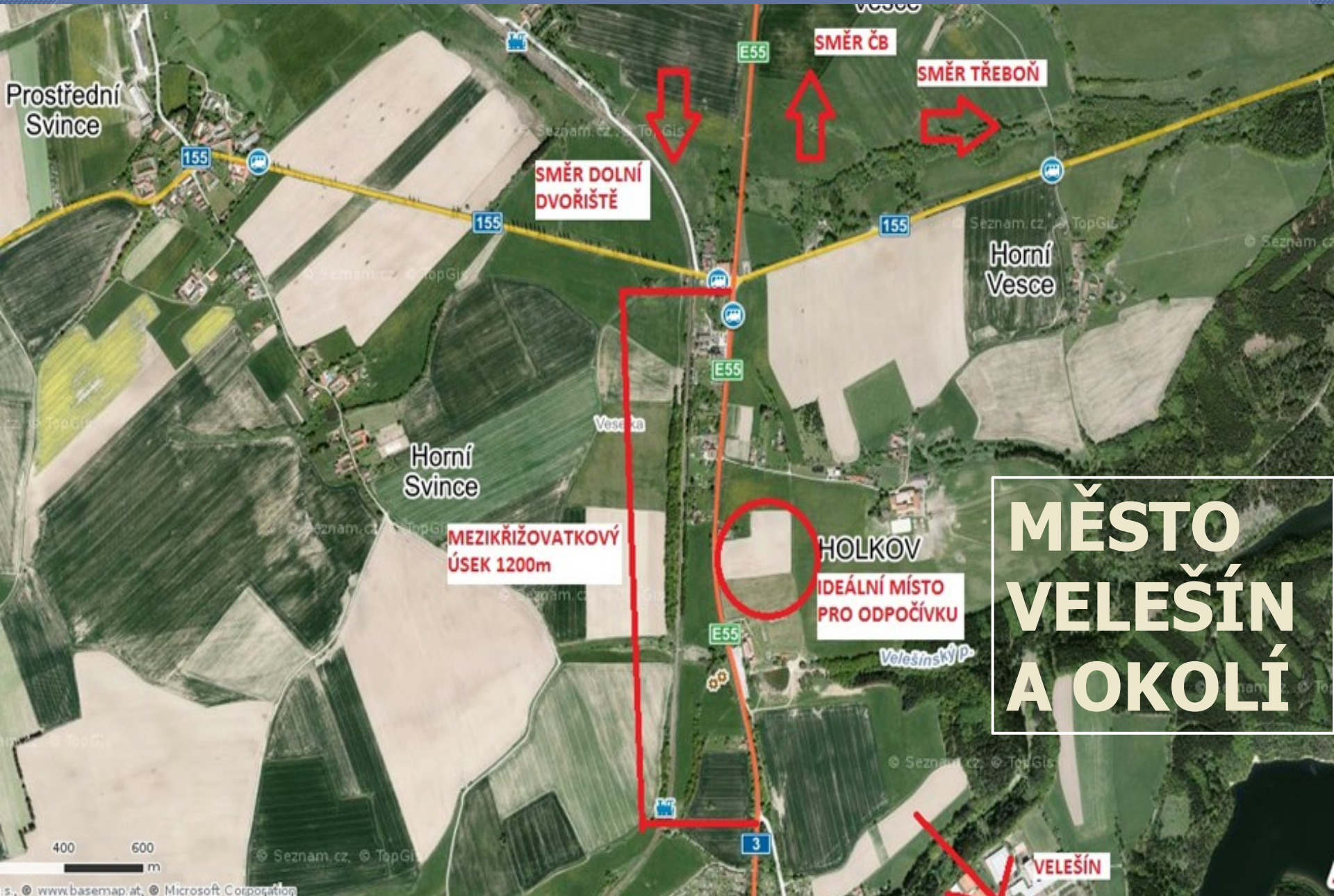
Tank Ono Dolní
Dvořiště (10.)



IDENTIFIKACE OPTIMÁLNÍHO UMÍSTĚNÍ ODPOČÍVKY

MÍSTO / ÚSEK:	PODKLADY INTENZIT DOPRAVY				
	CSD 2010	prognóza 2015 dle TP 225	měření / sčítání VŠTE jaro 2016	vlastní měření / sčítání podzim 2016	prognóza 2025
Planá u ČB					
Boršov n/ Vlt.					
Bukovec					
Velešín					
Suchdol					
Dolní Dvořiště					
DD-státní hranice					

- v úvahu 2 místa: Bukovec a Velešín
- po konzultacích se subjekty → **volba oblasti: Velešín a okolí**



Prostřední Svínice

155

155

155

E55

E55

E55

3

SMĚR ČB

SMĚR TŘEBOŇ

SMĚR DOLNÍ DVOŘIŠTĚ

MEZIKŘIŽOVATKOVÝ
ÚSEK 1200m

HOLKOV

IDEÁLNÍ MÍSTO
PRO ODPOČÍVKU

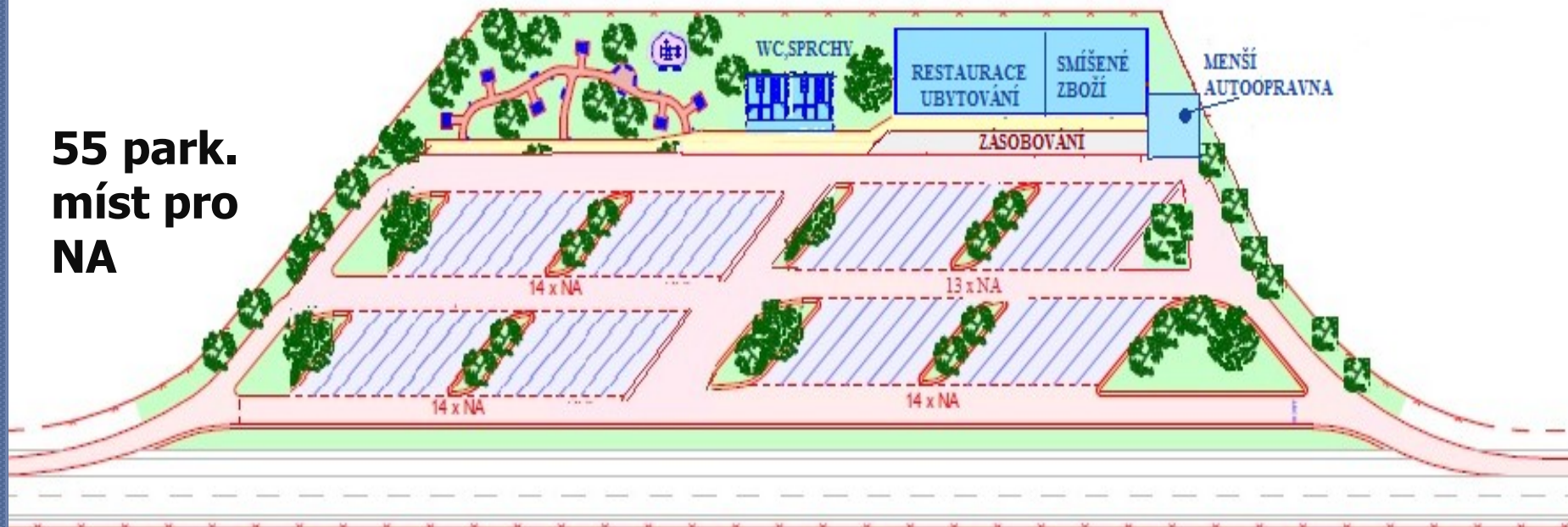
MĚSTO
VELEŠÍN
A OKOLÍ

VELEŠÍN

400 600
m

NÁVRH DISPOZIC PARKOVACÍ PLOCHY:

**55 park.
míst pro
NA**



Řazení vozidel	Skupina vozidel	Základní šířka stání	Skutečná šířka stání	Rozšíření krajního stání	Délka stání	Šířka jízdního pruhu/pásu podle obr. č.	
Šikmé (60 st.)	NA / autobus	a (v m)	g (v m)	d (v m)	b (v m)	c1 (v m)	c2 (v m)
		4	3,5	0,5	18,5 / 15,5	10 / 11,5	10 / 11

HRUBÝ ROZPOČET PRO STAVBU ODPOČÍVKY

SILNIČNÍ ODPOČÍVADLO

poř. č.	Název položky	m.j.	výměra	j. cena	cena celkem
1	Vozovka s asfaltobetonovým krytem	m2	5 108	3 500	17 878 000
2	Vozovka s cementobetonovým krytem	m2	4 100	4 200	17 220 000
3	Obslužná komunikace	m2	1 144	3 500	4 004 000
4	Chodníky	m2	521	3 200	1 667 200
5	Parkové chodníky	m2	350	1 860	651 000
6	Plochy vybavené herními a cvičebními prvky	m2	280	7 650	2 142 000
7	Sadové a krajinářské úpravy	m2	1 850	1 860	3 441 000
8	Sociální zázemí	m3	120	4 200	504 000
9	Restaurace vč. ubytování	m3	2 500	7 600	19 000 000
10	Smíšené zboží	m3	1 600	7 400	11 840 000
11	Autoopravna	m3	200	5 300	1 060 000

Celkem za stavbu

79 407 200

NĚKOLIK SLOV NA ZÁVĚR:

- ◎ **Optimistické řešení do budoucna:**
DÁLNIČE D3 vč. odpočívek (Chotýčany, Suchdol + plánované meziodpočívky)
- ◎ **DŮLEŽITÁ JE SPOLUPRÁCE:**
MDČR, ŘSD ČR, KÚ JK, místní samospráv, ČESMAD, lokálních autodopravců, dalších soukromých subjektů aj.

DĚKUJI ZA POZORNOST!

„...chybné parkování vlastně neexistuje, existují jen dobří a špatní řidiči, stejně jako dobrá a špatná parkovací místa....!“

DOPLŇUJÍCÍ OTÁZKA VEDOUCÍHO PRÁCE

„Jak jste využili výsledky zjišťování intenzity dopravy při řešení vlastního návrhu?“

doc. Ing. Ján Ližbetin, PhD.

DOPLŇUJÍCÍ OTÁZKY OPONENTA PRÁCE

1. „Zlepší se situace v budoucnosti pro parkování nákladních automobilů?“
2. Má nedostatek parkovacích míst také vliv na nehodovost v silniční dopravě?“

doc. Ing. Rudolf Kampf, CSc.

PROGNÓZA INTENZITY DOPRAVY TĚŽKÝCH VOZIDEL 2010-2025

Sčítací úsek	RPDI pro těžká vozidla			
	2010	2015	2020	2025
2-3206 Planá u ČB	3394	3638	4468	6384
2-0147 Boršov n/ Vlt.	2577	2762	3393	4847
2-0148 Bukovec	1655	1774	2179	3113
2-0150 Velešín	1641	1759	2161	3087
2-0190 Suchdol	1264	1355	1664	2377
2-0196 Dolní Dvořiště	1272	1363	1675	2393
2-3980 DD-státní hranice	1190	1276	1567	2238



Zvýšení prognózy intenzity mezi lety 2010 a 2025
o cca. 50% !!

NEHODOVOST NA

- **nejčastější příčiny všech DN:** nepřizpůsobení jízdy povrchu vozovky, nedodržení bezpečné vzdálenosti, ztráta pozornosti, nevěnování se jízdě

Počet DN hlášených PČR na vybr. úseku			
Zavinění → Období ↓	Všechna vozidla	NA solo, s přívěsem, návěsem	v %
2007	337	69	20
2010	78	14	18
2014	102	21	21
2015	124	18	15
2016	103	13	13

zdroj: www.jdvm.cz