

# Koněspřežná dráha České Budějovice - Linec (česká část)

**Autor práce:** Bc. Jiří Šál  
**Vedoucí práce:** Ing. Terezie Vondráčková, Ph.D.

**České Budějovice, Duben 2016**

# Důvod řešení práce / Cíl práce

## **Dřívější mé aktivity na této památce:**

- Výzkumná zpráva pro Jihočeský kraj
- Dotační program NAKI II

## **Cíl práce:**

- zpracování rešerše historie a současného stavu české části Koněspřežné dráhy České Budějovice – Linec
- následné vyhodnocení a návrh opatření na využití této památky

# Seznámení s koněspřežnou dráhou

- koněspřežná dráha byla předchůdcem dnešní železnice
- tyto dráhy vznikaly počátkem 19. století po celém světě
- vozy či kočáry tažené po železničním svršku koňským spřežením
- Zdokonalení: umístění vozu na kolejovou dráhu
  - budovány po rovinném terénu, nebo s mírným převýšením
  - velké zakružovací oblouky
- Přínos:
  - snížení jízdního odporu
  - možnost daleko těžší břemene
  - **snížení nákladů na dopravu**
  - **snížení doby přepravy**

# Koněspřežná dráha České Budějovice - Linec

snížení doby dopravy

**z 3 dní**

**na 14 hodin**

**první** na evropském kontinentě

1825 – 1832 (1828)

sloužila pro přepravu **solí** z dnešního Rakouska do Čech  
(později i **osobní přeprava** případně jiné suroviny a výrobky)

jediné zhmotnění myšlenky o vybudování **propojení Dunaje s Vltavou**

František Josef Gerstner, František Antonín Gerstner

# Analýza problému

Použité metody: terénní průzkum a průzkum písemných pramenů

- národní kulturní památka
- veřejnost o ní má jen malé povědomí
- minimální turistické využití
- osamocené objekty
- drážní tělesa porostlé náletovou zelení
- zůstali jen části dráhy
  - částečné využití současnou dráhou
  - částečné rozebrání na stavební kámen

Využití:

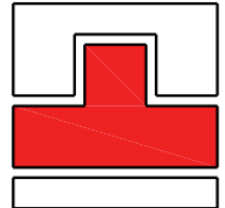
dvě naučné stezky, dvě muzejní expozice, výletní cesta Bujanov

# Analýza problému



# Vlastní návrhy řešení

- Rekonstrukce dráhy a obnovení provozu
- Naučné stezky
- Napojení na turistické trasy KČT
- Geocaching
- QR kód



# Rekonstrukce dráhy a obnovení provozu

Varianty:

1. České Budějovice
2. Suchdol – Rybník - hranice
3. **Rybník - hranice**

Výchozí stanice: **Za obcí Rybník**

Cílová stanice: **hranice**

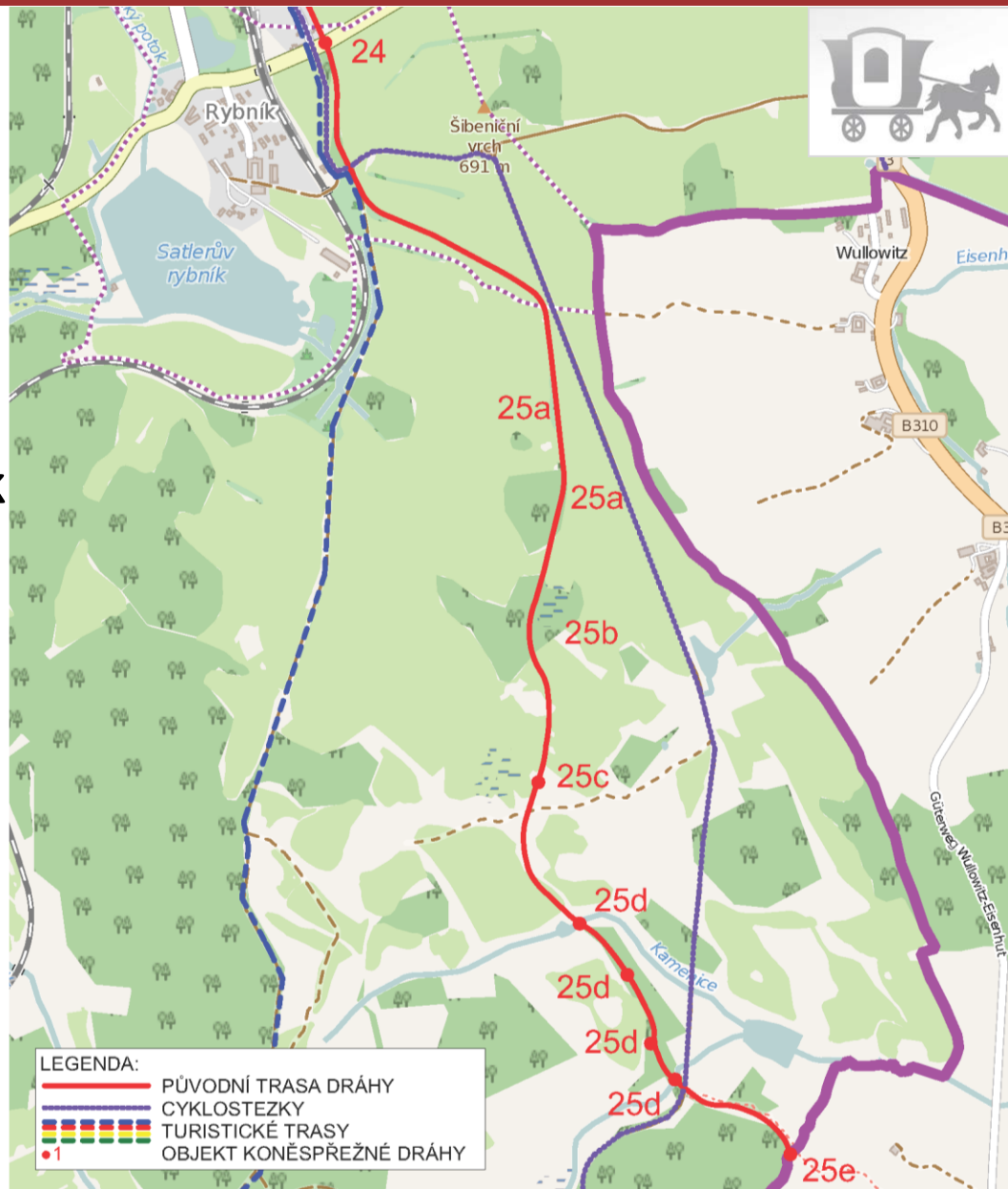
Délka: **3,3 Km**

Počet staveb na trase: **7**

Relikty: **24 až 25e**

Převýšení: **23 m**

Bez křížení s komunikacemi





# Rekonstrukce dráhy a obnovení provozu



# Naučné stezky

- NS Po stopách koněspřežné dráhy I - České Budějovice
- NS Po stopách koněspřežné dráhy II - Kamenný Újezd
- NS Po stopách koněspřežné dráhy III - Velešín
- NS Po stopách koněspřežné dráhy IV - Dolní Dvořiště
- (NS Koňská dráha - stávající)



# NS Po stopách koněspřežné dráhy I České Budějovice

Výchozí bod:

**soutok Vltavy a Mlýnské stoky**

Cílový bod:

**křižovatka ulic Mánesova a F. A. Gerstnera**

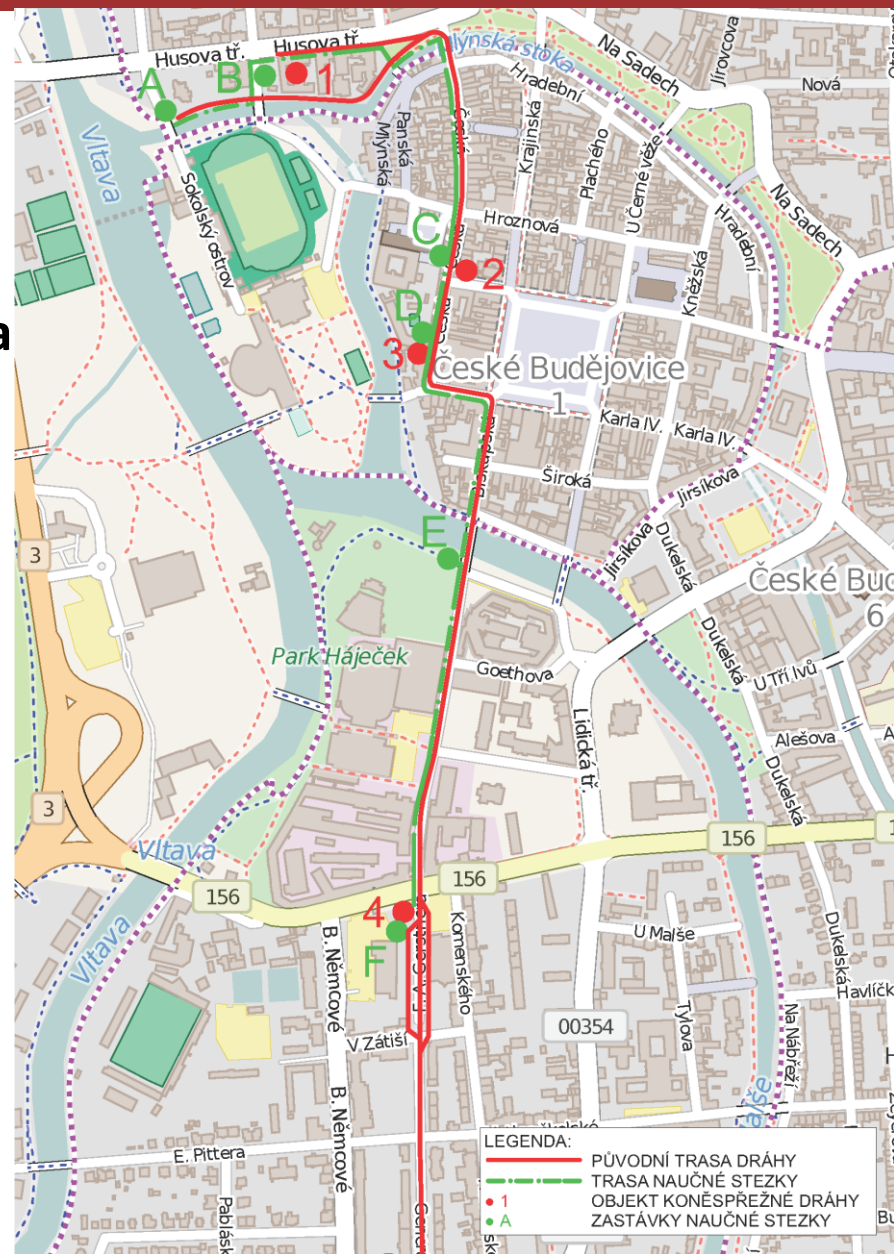
Délka: **1,6 Km**

Počet staveb na trase: **4**

Relikty: **1, 2, 3, 4**

Převýšení: **4 m**

Počet zastávek NS: **6 (A-F)**



# NS Po stopách koněspřežné dráhy I České Budějovice



# NS Po stopách koněspřežné dráhy III Velešín

Výchozí a cílový bod:

**Parkoviště u Restaurantu U Koňské dráhy**

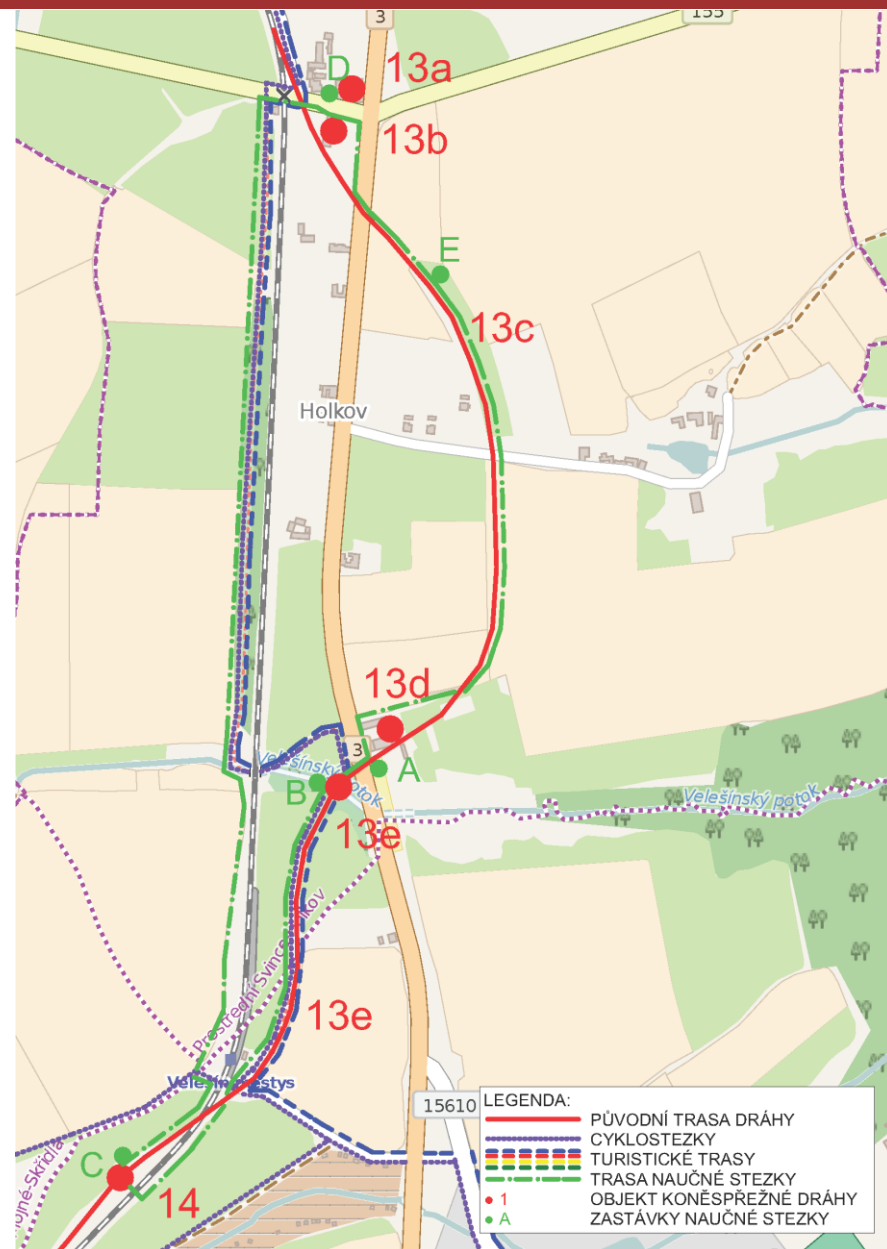
Délka: **3,2 Km**

Počet staveb na trase: **6**

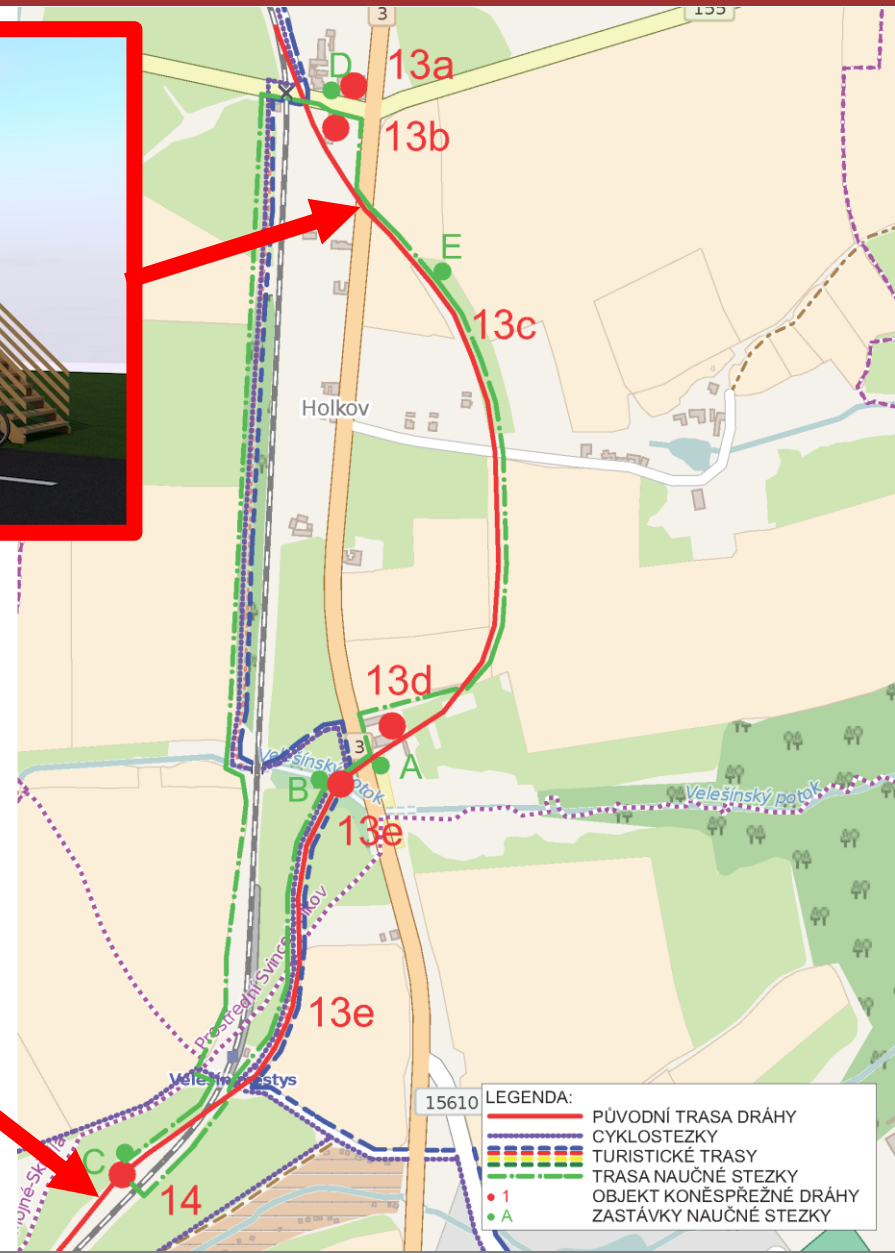
Relikty: **13a - 14**

Převýšení: **18 m**

Počet zastávek NS: **5 (A-E)**



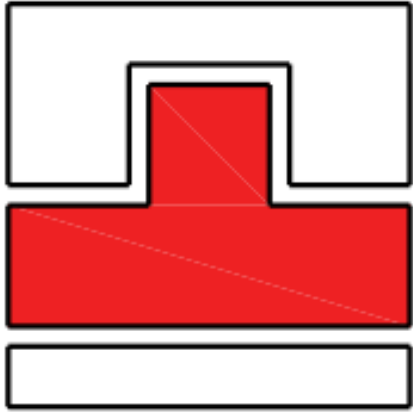
# NS Po stopách koněspřežné dráhy III Velešín



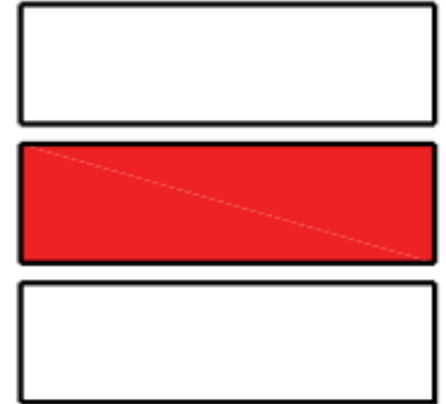
# NS Po stopách koněspřežné dráhy III Velešín



# Další návrhy řešení



Napojení na turistické trasy KČT



QR kód

Geocaching





# Závěrečné shrnutí

## Opatření:

- hlavní - Rekonstrukce dráhy a obnovení provozu – 1 úsek
- hlavní - Naučné stezky – 4 NS
- doplňkové - Napojení na turistické trasy KČT, Geocaching, QR kód
- kombinace opatření

# Dekuji za pozornost



**Prostor pro dotazy**

# Doplňující otázky

- Jak vypadá koněspřežná dráha na rakouské straně? Je využívána, je v provozu?
- Jak byste zajistil financování obnovy koněspřežné dráhy, z jakých zdrojů, dotací apod.?
- Bylo již jednáno v této věci se zastupiteli města České Budějovice? Jaký je jejich názor?
- Jak byste s nimi jednal, když neznáte finanční rozvahu celého plánu?
- Šlo by získat Evropské fondy?