



DOPRAVNÍ A LOGISTICKÉ ZABEZPEČENÍ EVAKUACE

Bc. Klára Steinocherová

DŮVODY K ŘEŠENÍ DANÉ PROBLEMATIKY

- Zájem o danou problematiku
- Možnost realizovat a pracovat s aktuální tématikou
- Získání nových zkušeností a poznatků



CÍL PRÁCE

- Navržení postupu evakuace pacientů umístěných v Nemocnici Tábor, a.s. do náhradních zdravotnických zařízení v co nejkratším čase.



POUŽITÉ METODY

- Metoda CPM „Critical Path Method“
- Ganttův diagram



NEMOCNICE TÁBOR, A.S.

- Vznik v roce 1940
- Sídlo: ul. Kapitána Jaroše 1998/10, Tábor
- Právní forma: akciová společnost
- Podnikání: poskytnutí komplexní zdravotnické služby
- Druhá největší nemocnice v Jihočeském kraji
- Celková rozloha: 3 644 m²
- Tvořena 7 zdravotnickými areály



PAVILON INTERNÍCH OBORŮ

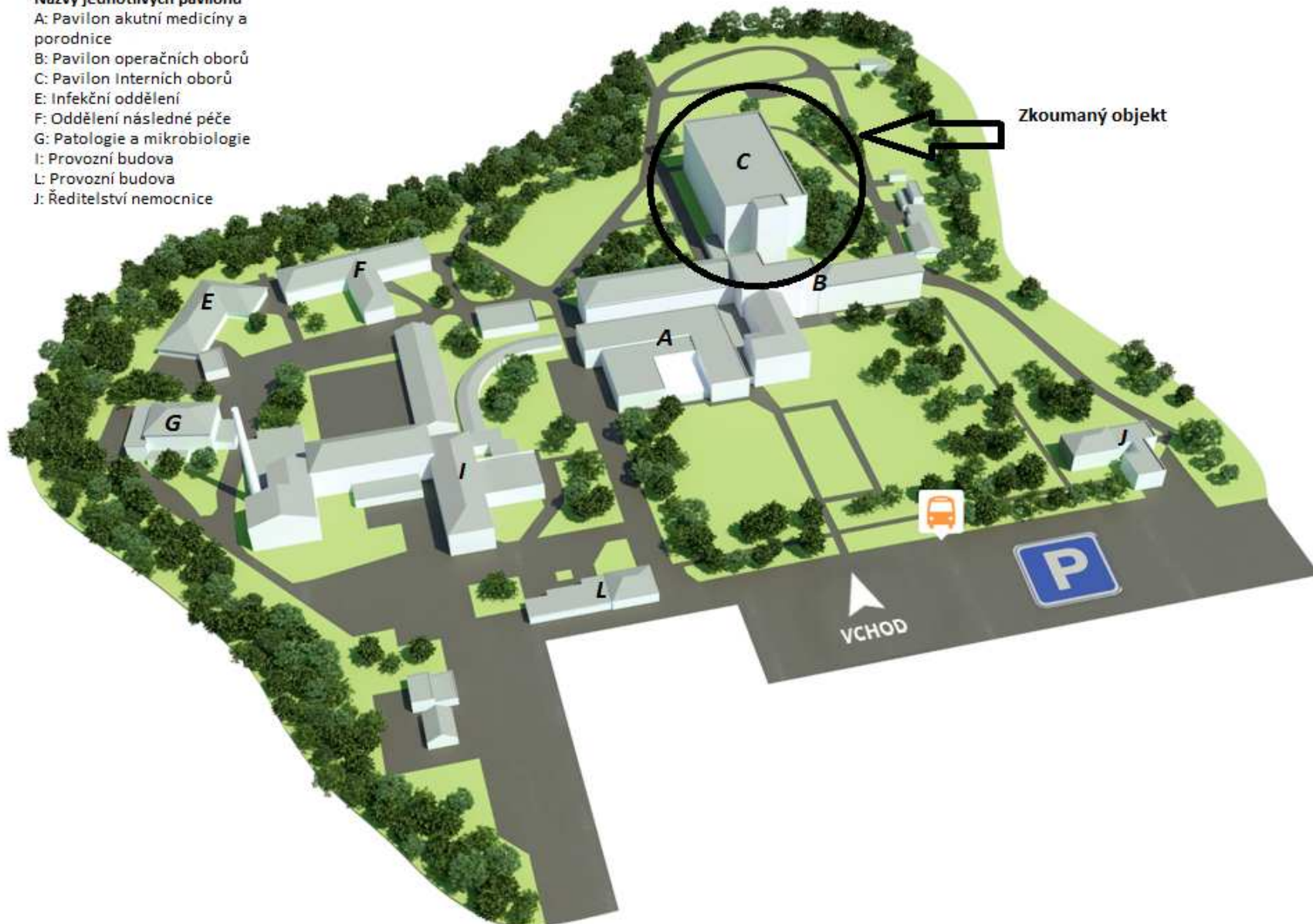
- Aplikace problematiky evakuace pacientů
- Nejnovější a nejmodernější budova nemocnice
- Celková rozloha: 1 826 m²
- 8. podlažní budova:
 - Rehabilitační oddělení
 - Interní oddělení B + JIP
 - Interní oddělení A+C
 - Ambulance JIP + odborná ambulance
 - Dětské oddělení
 - Neurologie
 - Plicní oddělení
 - IT oddělení



NEMOCNICE TÁBOR, A.S.

Názvy jednotlivých pavilonů

- A: Pavilon akutní medicíny a porodnice
- B: Pavilon operačních oborů
- C: Pavilon Interních oborů
- E: Infekční oddělení
- F: Oddělení následné péče
- G: Patologie a mikrobiologie
- I: Provozní budova
- L: Provozní budova
- J: Ředitelství nemocnice

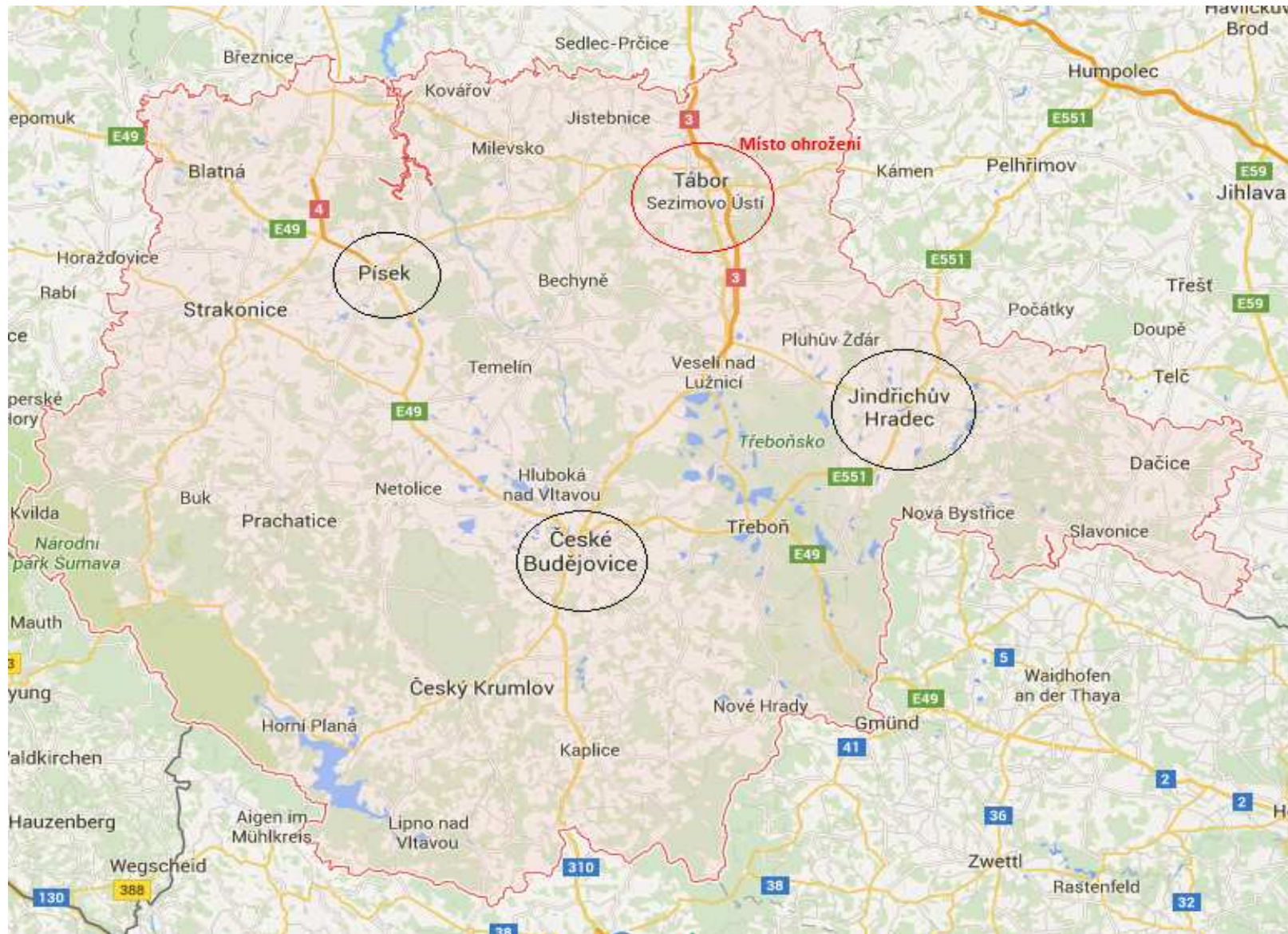


EVAKUACE NEMOCNICE TÁBOR, A.S.

- Celkový počet evakuovaných pacientů: 108 (z toho 88 pacientů přepraveno do NZZ)
- Shromaždiště osob a majetku
- Osoby podílející se na evakuaci:
 - Policie ČR
 - Hasičský záchranný sbor
 - Zdravotní záchranná služba
- Zajištění dopravních prostředků



NÁHRADNÍ ZDRAVOTNICKÁ ZAŘÍZENÍ

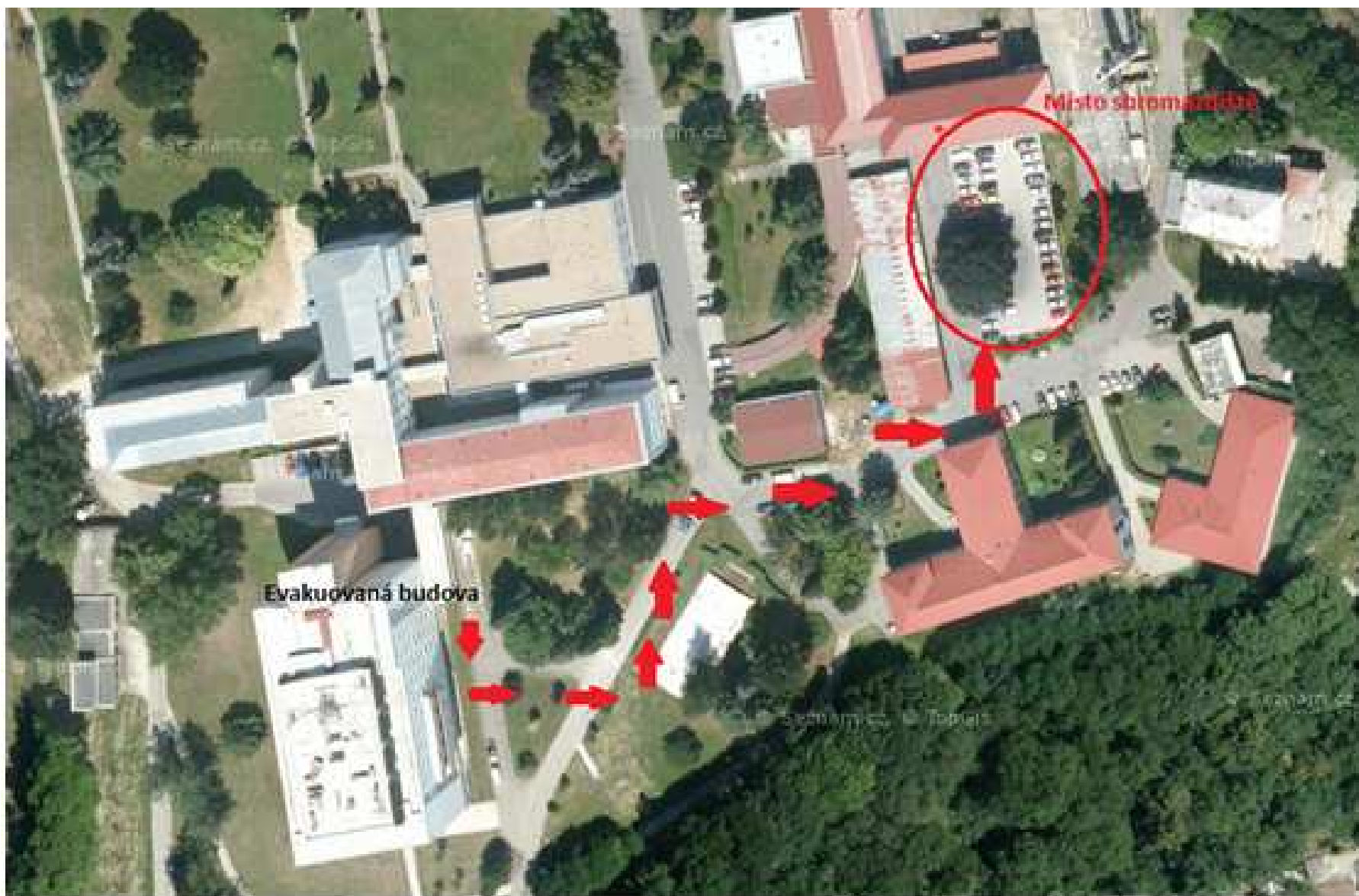


PŘEPRAVOVANÁ VZDÁLENOST DO NÁHRADNÍCH ZDRAVOTNICKÝCH ZAŘÍZENÍ

- Celkový čas jízdy vypočten vzorcem: $t = s / v * 60$
 - tdoba jízdy sanitky ze zdroje do NZZ
 - svzdálenost zdroje a cíle NZZ (km)
 - vprůměrná rychlost sanitky (80 km/h)

Zdroj přepravy	Náhradní zdravotnická zařízení	Počet km	Celkový čas jízdy (min)
Nemocnice Tábor, a.s.	Nemocnice České Budějovice, a.s.	65	49
	Nemocnice Písek, a.s.	43	32
	Nemocnice Jindřichův Hradec, a.s.	53	40

SHROMAŽDIŠTĚ PŘI EVAKUACI DO NZZ (PŘED G CENTREM)



CELKOVÁ DOBA ÚKONŮ A JÍZDY DO NZZ

Počátek – cíl (nemocnice)	Činnosti	Čas (min)
Tábor – České Budějovice	připravit pacienta	1
	naložení pacienta do sanitky	0,5
	doba jízdy	48
	vyložení pacienta	0,5
	CELKEM	50
Tábor - Písek	připravit pacienta	1
	naložení pacienta do sanitky	0,5
	doba jízdy	32
	vyložení pacienta	0,5
	CELKEM	34
Tábor – Jindřichův Hradec	připravit pacienta	1
	naložení pacienta do sanitky	0,5
	doba jízdy	40
	vyložení pacienta	0,5
	CELKEM	42

PROCES EVAKUACE DO NZZ

- NZZ Tábor:
 - Sanitní vozy: 9
- NZZ Písek
 - Sanitní vozy: 10
 - Počet přepravených pacientů: 36
- NZZ Jindřichův Hradec
 - Sanitní vozy: 7
 - Počet přepravených pacientů: 15
- NZZ České Budějovice
 - Sanitní vozy: 10
 - Počet přepravených pacientů: 37



ZÁVĚR

- Původní čas evakuace do NZZ: 271 min (4h 31 min)
- Nově vypočtený čas evakuace do NZZ: 230 min (3h 50 min)
- Zvolení NZZ umístěných blíže k evakuované oblasti Nemocnice Tábor, a.s. => minimalizace času a zefektivnění procesu evakuace



OTÁZKY VEDOUCÍHO PRÁCE

- Budou vaše evakuační opatření realizované?
- Jaké další opatření (která povedou ke zvýšení bezpečnosti a plynulosti evakuace) lze ve zdravotnických zařízeních realizovat? Jedná se obecně o jakékoliv zařízení, prosím o stručnou charakteristiku.



OTÁZKY OPONENTA

- V teoretické části popisujete metodu CPM. Jak jste ji při zpracování návrhů využila?



**DĚKUJI VÁM ZA
POZORNOST**

