

The background of the slide is a light gray gradient with several realistic water droplets of various sizes scattered across it. The droplets have highlights and shadows, giving them a three-dimensional appearance.

PREZENTACE K DIPLOMOVÉ PRÁCI

**OPTIMALIZACE MATERIÁLOVÝCH TOKŮ VE VYBRANÉ
SPOLEČNOSTI**

Zpracování diplomové práce

Bc. Petra Trněná

UČO: 5853

Vysoká škola technická a ekonomická - Ústav technicko-technologický

Vedoucí práce: prof. Ing. František Němec, Ph.D.

OBSAH

- CÍL DIPLOMOVÉ PRÁCE
- PŘEDSTAVENÍ PODNIKU
- PROCESY V PODNIKU
- ORGANIZAČNÍ STRUKTURA PODNIKU
- MATERIÁLOVÉ TOKY V PODNIKU
- SKLADOVÁNÍ
- NÁVRHY PRO OPTIMALIZACI MATERIÁLOVÝCH TOKŮ V PODNIKU

CÍL DIPLOMOVÉ PRÁCE

- Cílem diplomové práce bylo optimalizovat materiálové toky ve firmě Reinfurt k.s.

PŘEDSTAVENÍ PODNIKU

- Firma Reinfurt k.s. a GRW se zabývají vývojem a výrobou miniaturních kuličkových ložisek
- Centrála podniku je v Rimparu v DE, montážním závodem v Prachaticích a prodejní pobočkou v USA – viz. Následující obrázky
- Montážní závod v Prachaticích byl umístěn v roce 1996 a v roce 2013 byla postavena nová výrobní hala o rozloze 1400 m² a čistým prostorem třídy ISO7
- Počet zaměstnanců viz. následující tabulka
- Podnik má interní program proalfa a intranet, kde jsou veškeré pracovní návodky a postupy



POČET ZAMĚSTNANCŮ

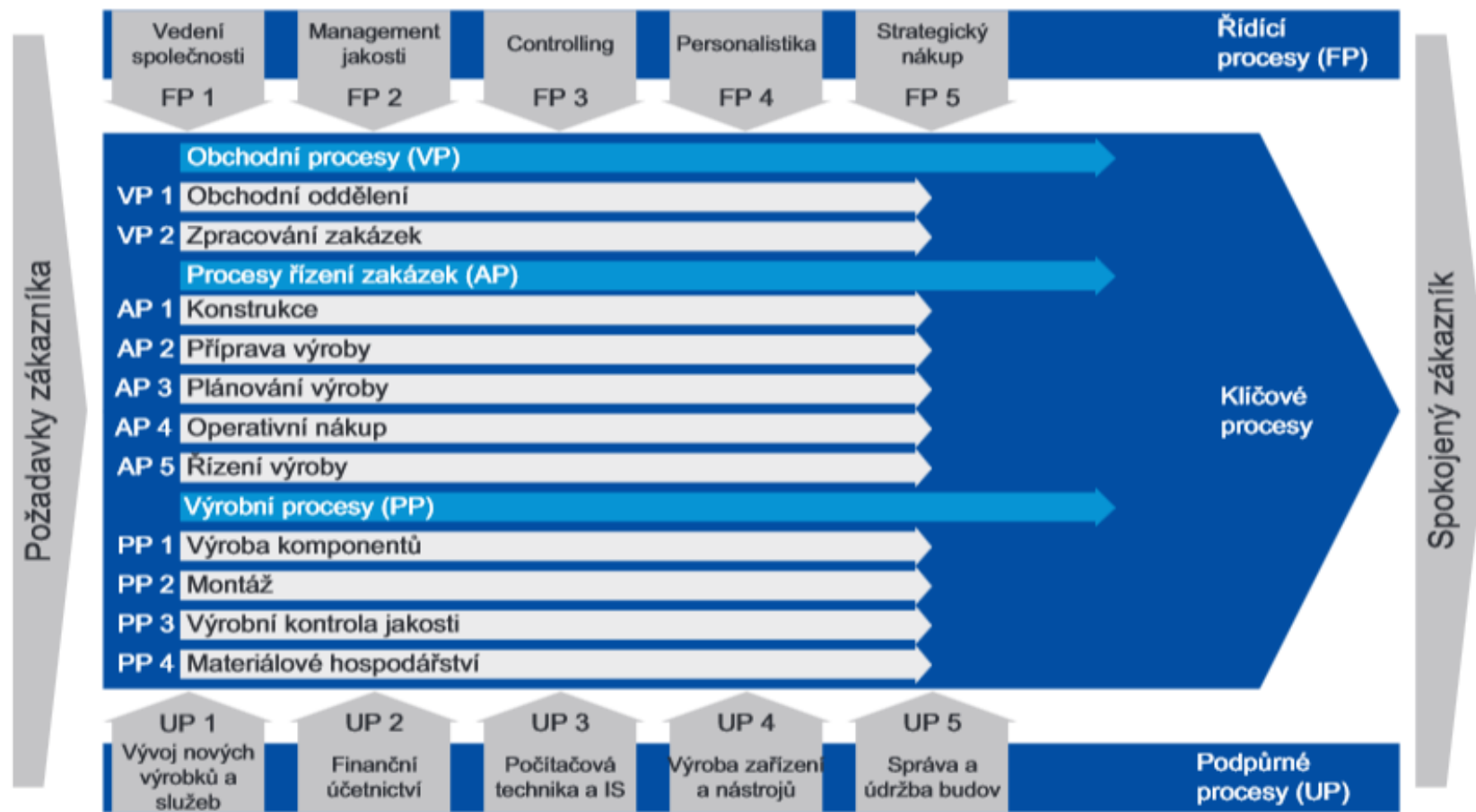
Počet zaměstnanců				
	2011	2012	2013	2014
Reinfurt CZ montáž	80	145	202	165
Reinfurt CZ administrativa	5	12	10	10
Rimpar DE	569	409	381	372

PROCESY

- Všechny hlavní činnosti v podniku jsou znázorněny v procesním modelu a jsou zaměřeny na plnění zákaznických požadavků a dosažení vysoké zákaznické spokojenosti.
- Procesy jsou, jak je znázorněno v procesním modelu, rozděleny do třech kategorií:
 - řídicí procesy sloužící strategickému zaměření
 - klíčové procesy tvoří řetězec vytváření hodnot
 - podpůrné procesy poskytují potřebný servis pro řídicí a klíčové procesy

Procesní model

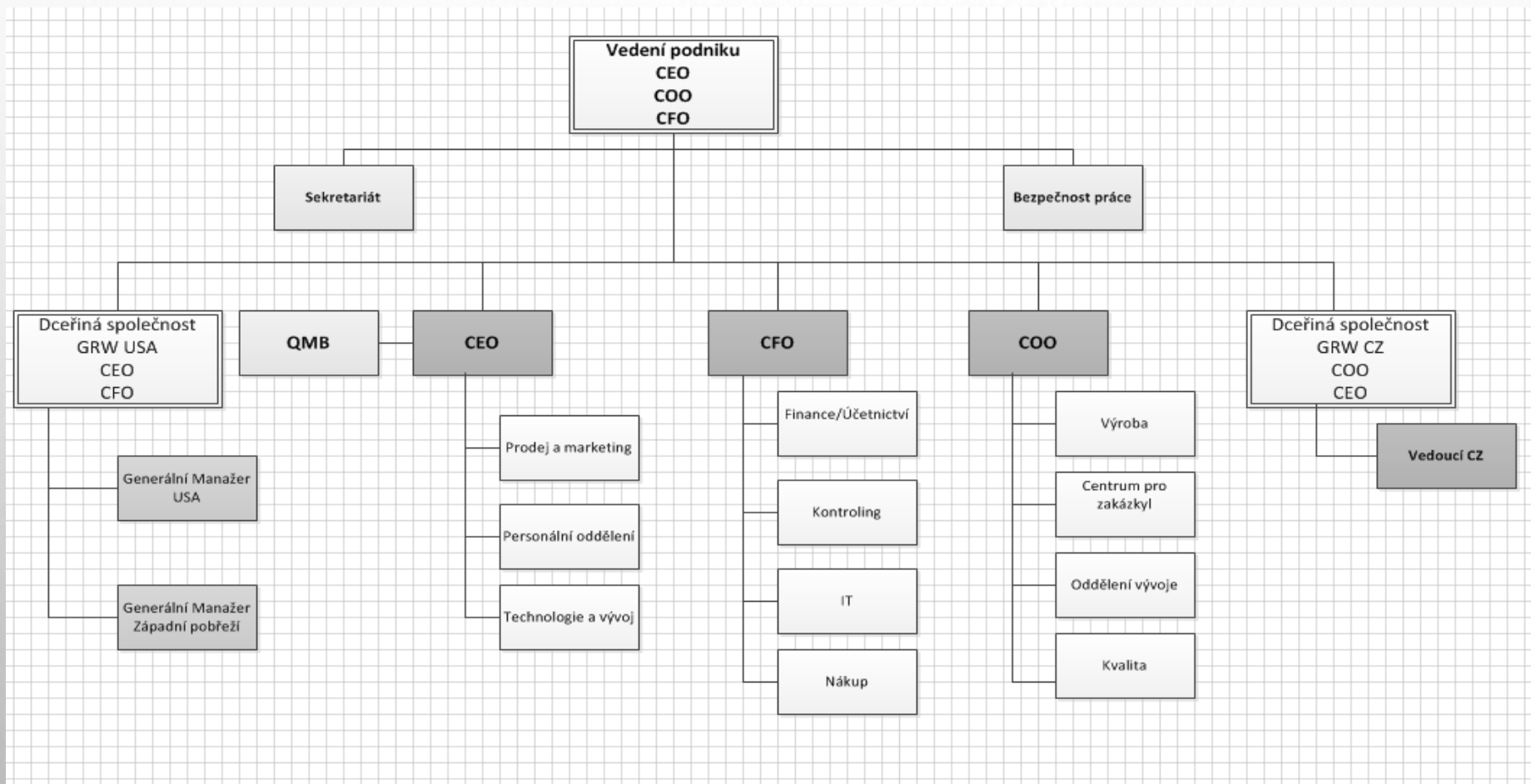
Stand: 15.07.2010
Letzte Änderung: KF
23.08.2010/RRH



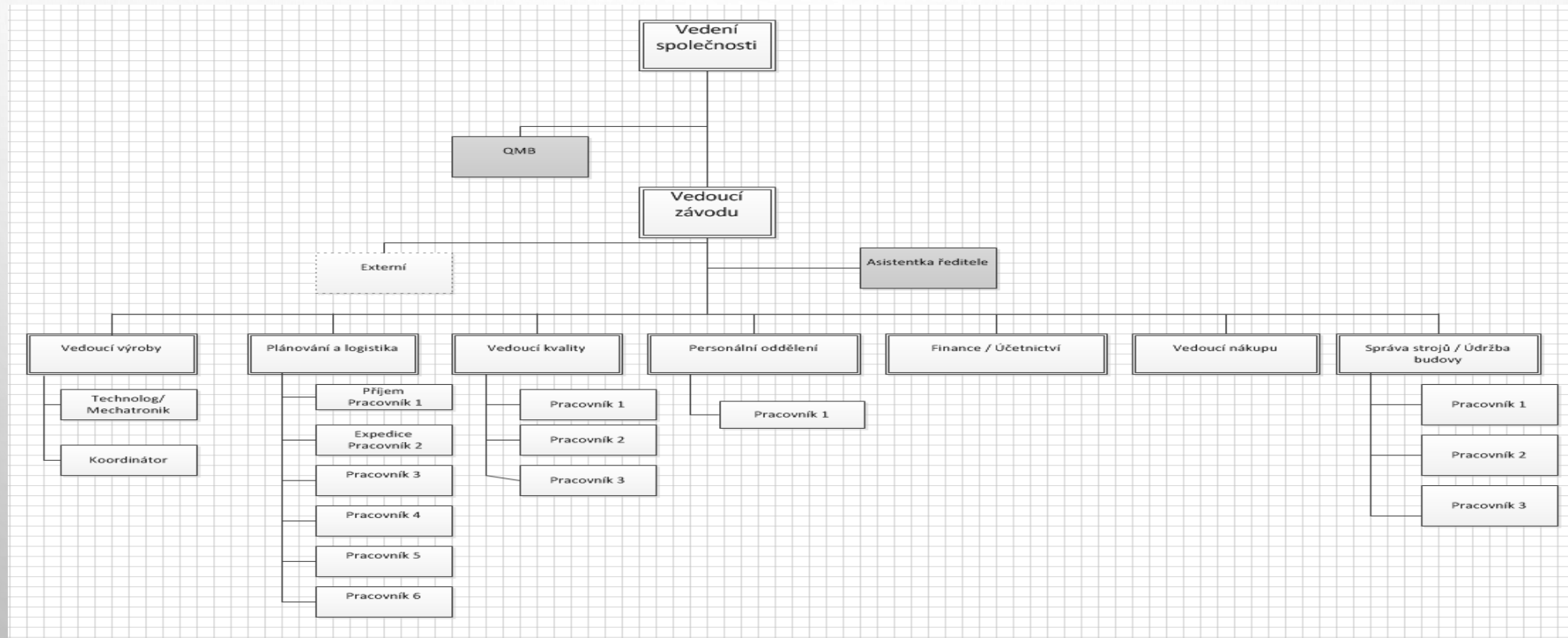
ORGANIZAČNÍ STRUKTURA PODNIKU GRW

- Organigramy jsou rozděleny do těchto částí a to:
- Organigram vedení společnosti GRW
- Organigram CEO – šéf všech šéfů
- Organigram COO – ředitel pro výrobu
- Organigram CFO – finanční ředitelství

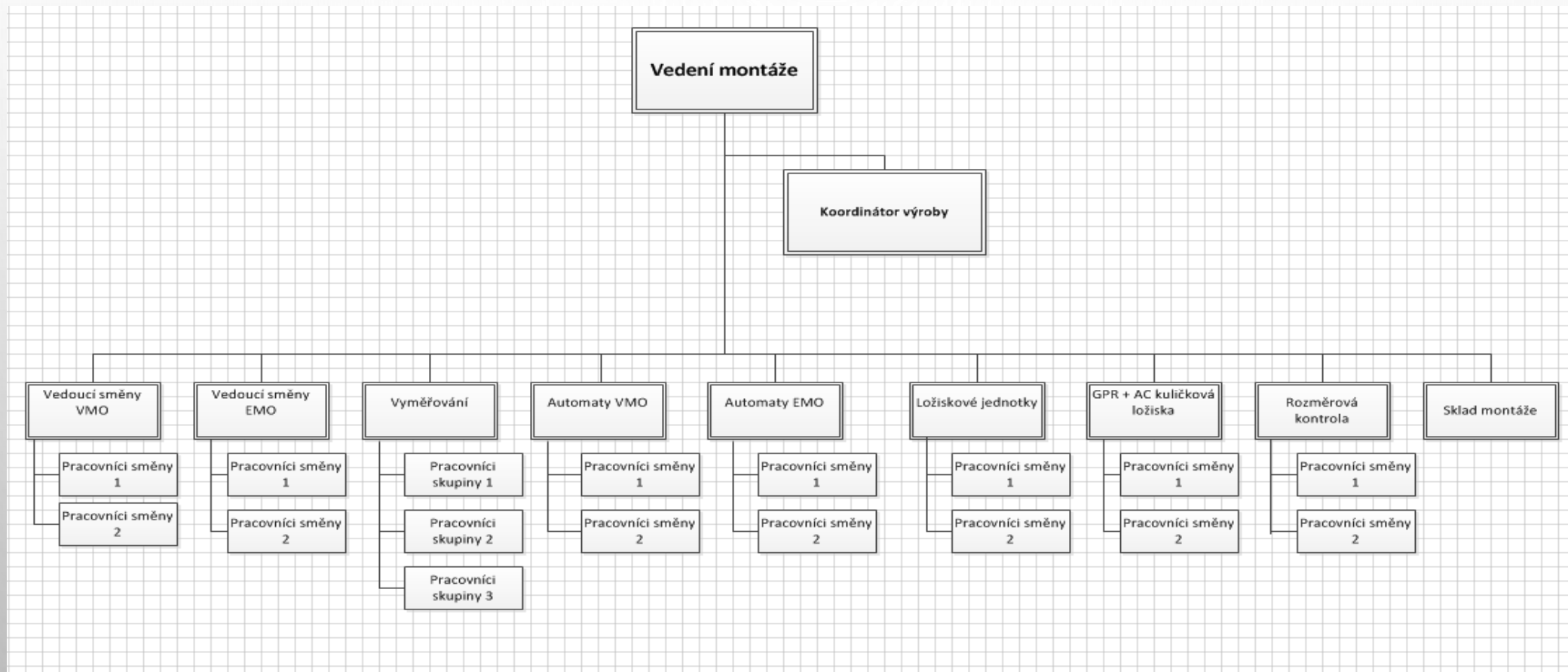
ORGANIGRAM VEDENÍ SPOLEČNOSTI



ORGANIZAČNÍ STRUKTURA PODNIKU REINFURT



ORGANIGRAM PODNIKU MONTÁŽE REINFURT



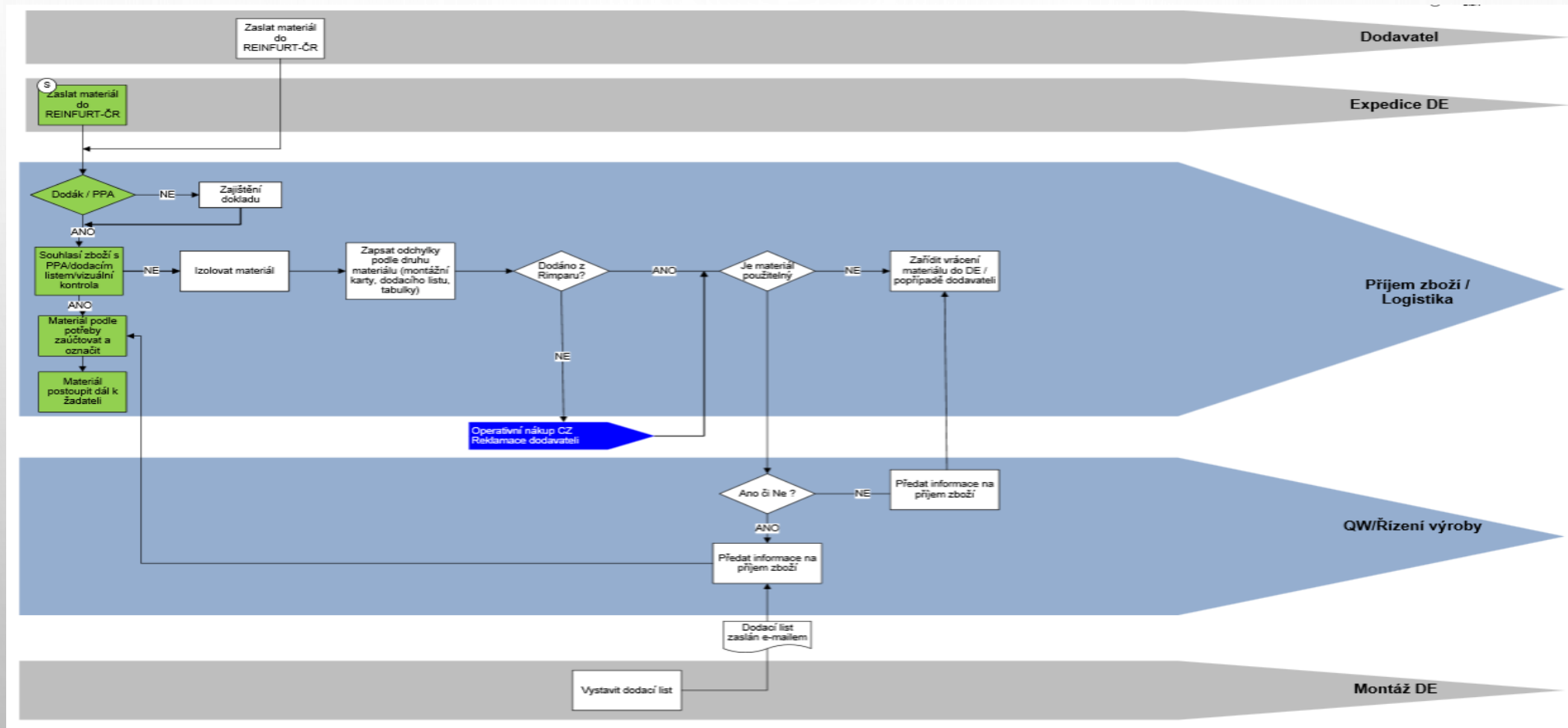
MATERIÁLOVÉ TOKY V PODNIKU

1. NÁKUP MATERIÁLU
2. PŘÍJEM MATERIÁLU
3. MONTÁŽ NEBOLI ČISTÝ PROSTOR VÝROBY
4. EXPEDICE

1) NÁKUP MATERIÁLU

- Najít správného dodavatele, který dodá materiál včas a za odpovídající cenu.
- Pro nákup materiálu rozlišujeme 4 fáze procesu:
 - ohlášení potřeby nákupu
 - kontrola a výběr nákladového střediska
 - získání cenové nabídky
 - vyřízení objednávky
 - hodnocení dodavatelů

PŘÍJEM MATERIÁLU



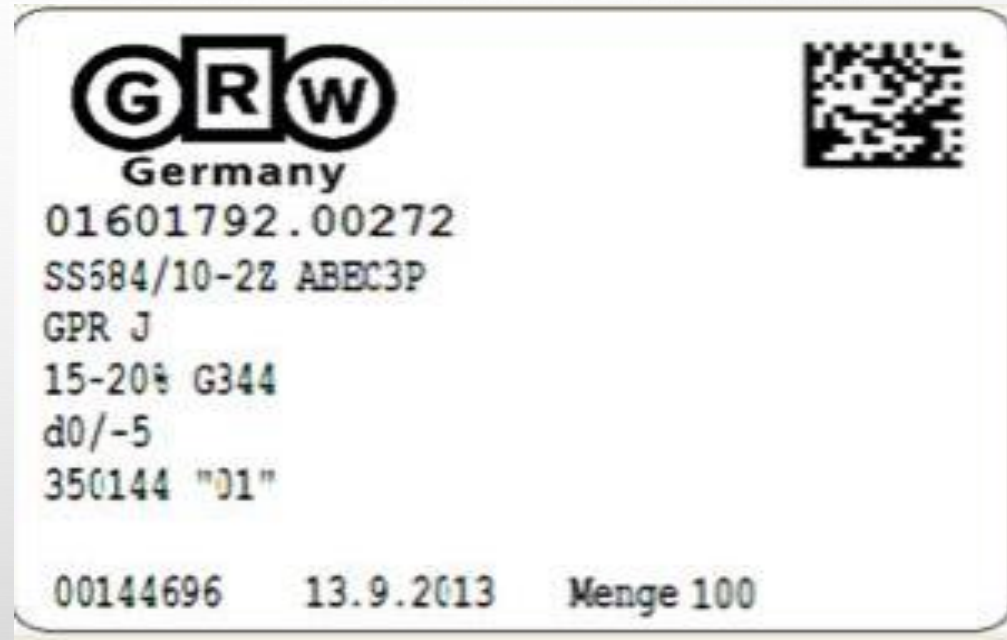
MONTÁŽ NEBOLI ČISTÝ PROSTOR VÝROBY

Materiál, který přijde do výroby, prochází následujícími výrobními procesy v podniku a to:

- vyměřování oběžné dráhy ruční / automat, sestavy, předmontáž, kontrola klecí
- montážní ostrov, čistící zařízení – pračka, zkoušky – hlučnosti ruční, automat
- mazání – ruční / automat, montáž víček, kontroly, ložiskové jednotky, balení do vnitřního obalu

EXPEDICE

- Etiketeta na vnitřní a vnější obal
- Balení do transportních beden



SKLADOVÁNÍ

- V PODNIKU JE MATERIÁL ROZDĚLEN DO NĚKOLIKA SKLADŮ
 - sklad na příjmu zboží
 - sklad v montáži (předmontáž)
 - sklad na koncové montáži ve výrobě
 - sklad pro ložiskové jednotky
 - hala číslo 2
 - sklad pro zastavené věci od kvality

SKLAD – MOBILNÍ REGÁLY



NÁVRHY PRO OPTIMALIZACI MATERIÁLOVÝCH TOKŮ V PODNIKU

- **PŘEJÍT NA AUTOMOBILOVÝ TRH** (ISO/TS 16949:2009)

Podnik má v současné době DIN EN ISO 9001:2008

- **OBJEDNÁVÁNÍ A PLÁNOVÁNÍ MATERIÁLU**


Podnik má problémy s dodávkou materiálu od své mateřské společnosti: dodávka nevhodného materiálu, nedodání materiálu pro ucelenou zakázku v požadovaném čase, dodávka polotovarů z mateřské společnosti, na které není odbyt



- **SKLADOVÁNÍ**

- Při zaskladňování materiálu dbát na správnost zaskladnění
- Zaměřit se také na trasy materiálu, zda se nekříží s hotovým materiálem a polotovarem, zda jsou trasy dostatečně široké, zda jim nic nestojí v cestě k zaskladnění

- **ODPADY**

- Podnik by mohl využít zpětnou logistiku
 - Zaměřit se na odpad, který vzniká při výrobě
 - Zaměřit se také na nebezpečný odpad
- 

DOPLŇUJÍCÍ OTÁZKY

OTÁZKY OD VEDOUCÍHO PRÁCE

- Stručně charakterizujte certifikaci ISO/TS 16949: 2009
- Charakterizujte základní význam zpětné logistiky
- Popište IS sledování materiálových toků ve společnosti

OTÁZKY OD OPONENTA

- Doplnit statistické údaje o hmotném toku a jeho analýzu
- Rozpracovat návrhy
- Optimalizační metody, na základě kterých byla navržena řešení
- Technické a ekonomické zhodnocení návrhů

DĚKUJI ZA POZORNOST