

Obhajoba diplomové práce



Bc. Pavel Pilecký
učo: 8959

Optimalizace požárního evakuačního plánu výpravní budovy osobního nádraží v ŽST České Budějovice

Struktura obhajoby diplomové práce

- ▶ Cíl práce
- ▶ Testování současného evakuačního plánu
- ▶ Výsledky testování
- ▶ Zjištěné nedostatky
- ▶ Návrhy řešení na odstranění nedostatků
- ▶ Doplnující dotazy vedoucího práce a oponenta

Cíl práce

- ▶ Cílem této diplomové práce bylo ověřit, zda-li se v současném evakuačním plánu nachází nedostatky a následně navrhnout opatření k jejich odstranění.

Testování současného evakuačního plánu

- ▶ Reálný test – ověření současného požárního evakuačního plánu
 - Ve spolupráci s HZS SŽDC České Budějovice
 - Námětové cvičení dne 20.1.2016, 13:30 hodin
 - Teroristický útok s následným výbuchem
- ▶ Zaplnění objektu kouřem
 - Výpočte dle normy ČSN 730802



Výsledky testování

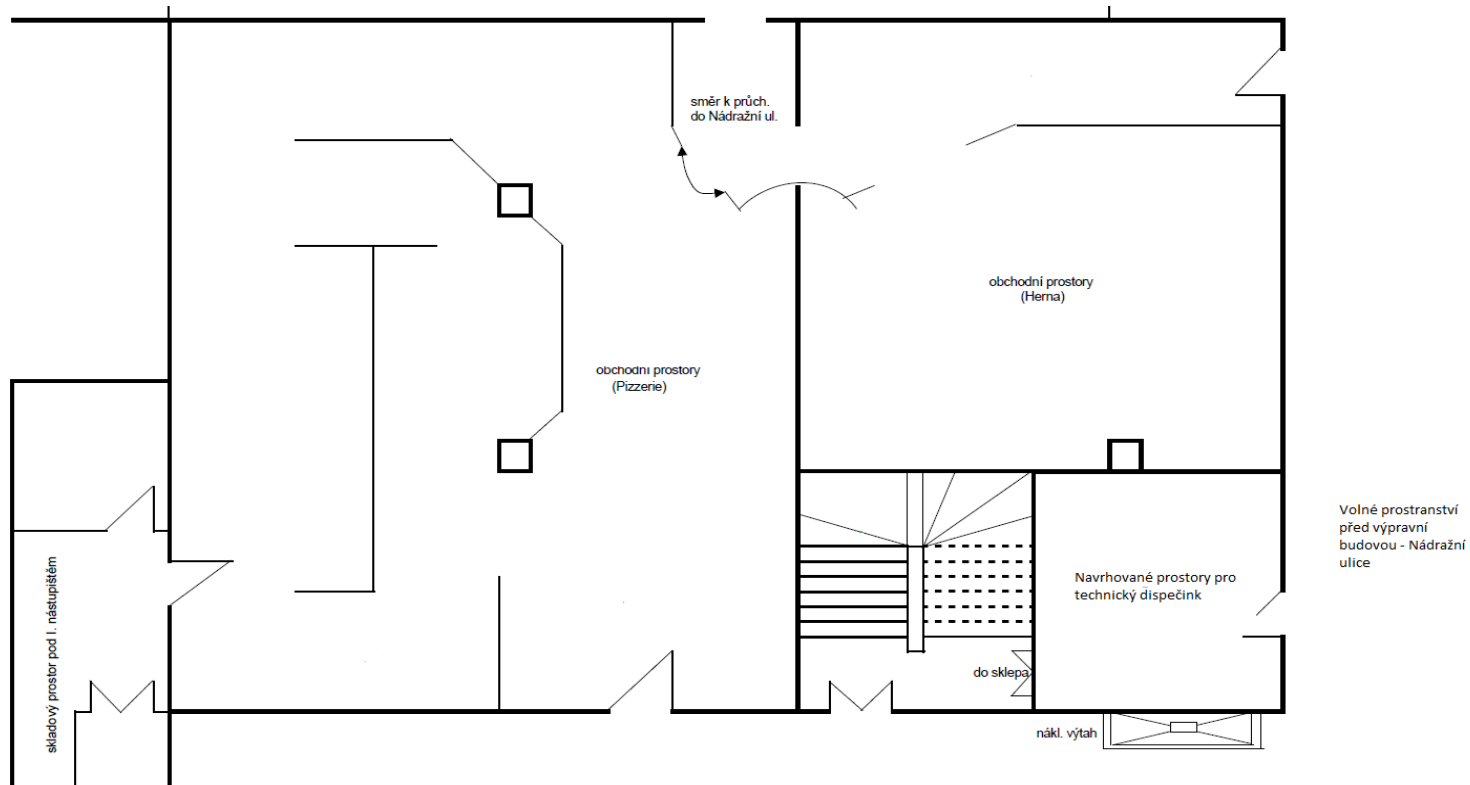
- ▶ Nepřehledný evakuační plán
- ▶ Dezinformace
- ▶ Nepřipravený personál
- ▶ Nedodržení požárního evakuačního plánu
- ▶ Čas samovolné evakuace – 6 minut 35 s
- ▶ Zaplnění kouřem objektu – 5 minut



Návrhy řešení na odstranění nedostatků

- ▶ Technické vybavení budovy
 - Technický dispečink
 - Kamerový systém
 - Elektronická požární signalizace
 - Výstražný systém
 - Výměna plynů v objektu
- ▶ Nový požární evakuační plán
 - Stručný
 - Dodržuje vyhlášku 246/2001 Sb.
 - Obsahuje operativní karty

Technický dispečink



Navrhované prostory pro technický dispečink 1. NP severní část

EPS, Požární evakuační systém



Elektrická požární signalizace

www.siemens.cz/sinorix



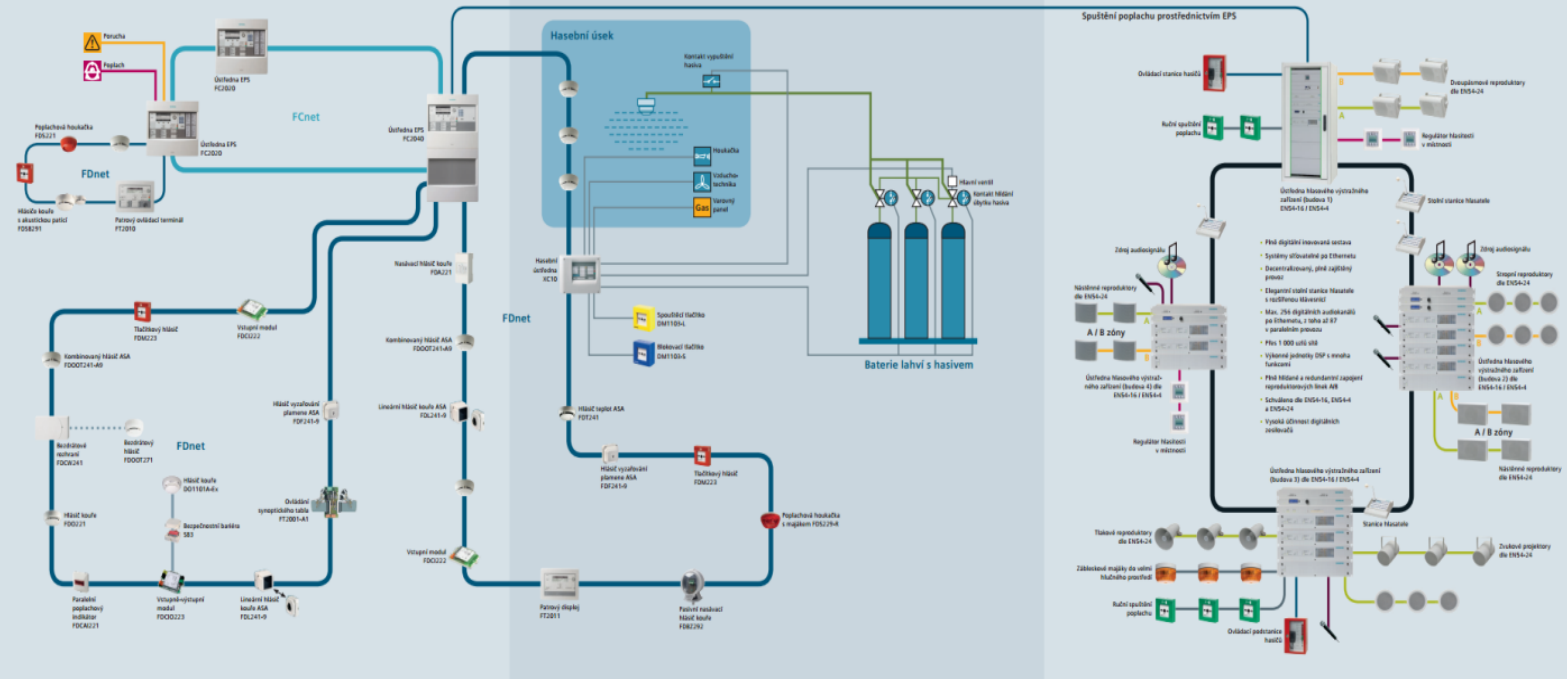
Plynové stabilní hasicí zařízení

www.siemens.cz/sinorix



Evakuace

www.siemens.cz/isp



Závěr

- ▶ Cíl diplomové práce byl splněn
- ▶ Zjištěny nedostatky
- ▶ Opatření
- ▶ Náklady na návrhy opatření
- ▶ Zavedení navrhovaných opatření

Doplňující dotazy vedoucího práce a oponenta

- ▶ Odhalil jste další nedostatky v technickém a provozním zabezpečení osobního nádraží v ŽST České Budějovice (v kontextu bezpečnosti)?
- ▶ Bude váš návrh akceptovaný?
- ▶ Ve své práci navrhujete kamerový systém pro monitorování veřejných prostor nádraží, jakým způsobem by byl kamerový systém zajištěn v případě výpadku napájení elektrickým proudem?
- ▶ Jaké jsou podle Vás nejzávažnější nedostatky z hlediska bezpečnosti evakuace osob v ŽST České Budějovice?

▶ Děkuji za pozornost