

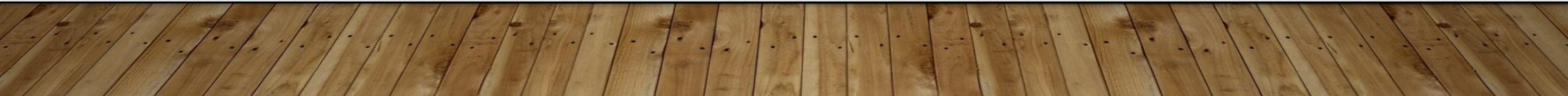
# Rekonstrukce vesnického stavení

---

VYPRACOVAL: Jiří Novotný

VEDOUCÍ PRÁCE: Ing. Martin Dědič

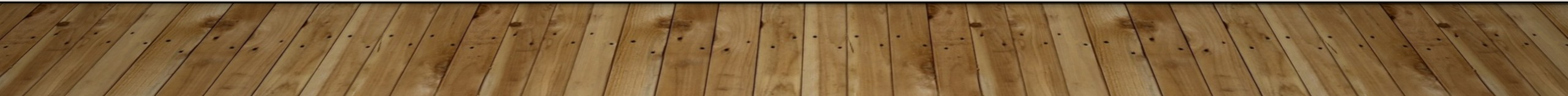
OPONENT PRÁCE: Mgr. Jana Pavlíčková Hlebová



# Obsah

---

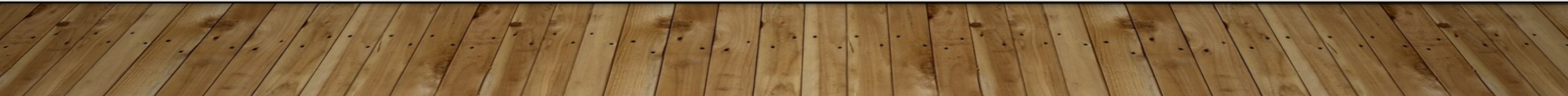
- Motivace a důvody k řešení daného tématu
- Cíl práce a výzkumný problém
- Použitá metodika práce
- Dosažené výsledky
- Závěr
- Odpovědi na otázky vedoucího a oponenta bakalářské práce



# Motivace a důvody k řešení daného tématu

---

- Aktuálnost
- Řešený objekt v místě bydliště
- Mé studijní zaměření
- Prohloubení znalostí souvisejících s rekonstrukcemi staveb
- Reálná možnost realizace projektu



# Cíl práce a výzkumný problém

---

- Vypracování projektu rekonstrukce vesnického stavení pro stavební povolení
  - Zaměření skutečného stavu objektu
  - Provedení a vyhodnocení stavebně technického průzkumu
  - Návrh sanačních opatření
  - Vypracování projektové dokumentace rekonstrukce pro stavební povolení

# Použitá metodika práce

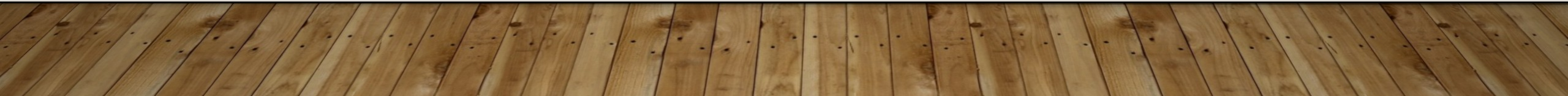
---

- **Metoda sběru dat**
  - Rozhovor s majitelem
  - Analýza historických materiálu (dokumentace)
  - Vizuální metoda
  - Fotodokumentace
  - Metoda zaměření stávajícího objektu
- **Metoda vyhodnocení dat:**
  - Vypracování projektu rekonstrukce

# Dosažené výsledky

---

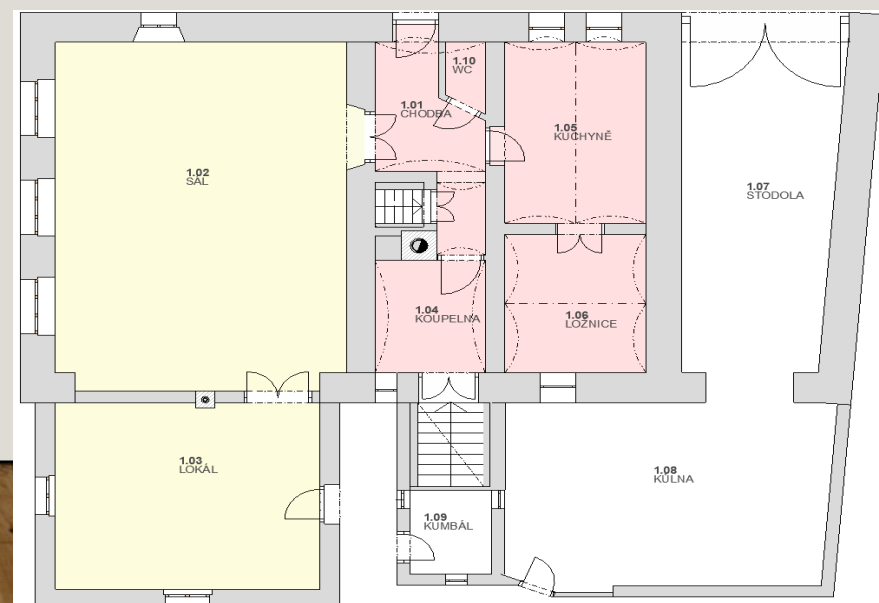
- Zaměření a zakreslení stávajícího stavu objektu
- Fotodokumentace
- Provedení stavebně technického průzkumu
- Analýza zjištěných vad a poruch
- Návrh sanačních opatření a nové dispozice objektu
- Zpracování projektové dokumentace rekonstrukce pro stavební povolení





# Dosažené výsledky – průzkum objektu

- Identifikace objektu
  - Postaven v první polovině 19. století
  - 1929 přestavba objektu na hostinec
- Popis vodorovných a svislých konstrukcí
  - Smíšené a cihelné zdivo
  - Dva typy nosné konstrukce krovu
  - Dřevěné stropy a klenby



# Dosažené výsledky – návrh rekonstrukce a sanačních opatření

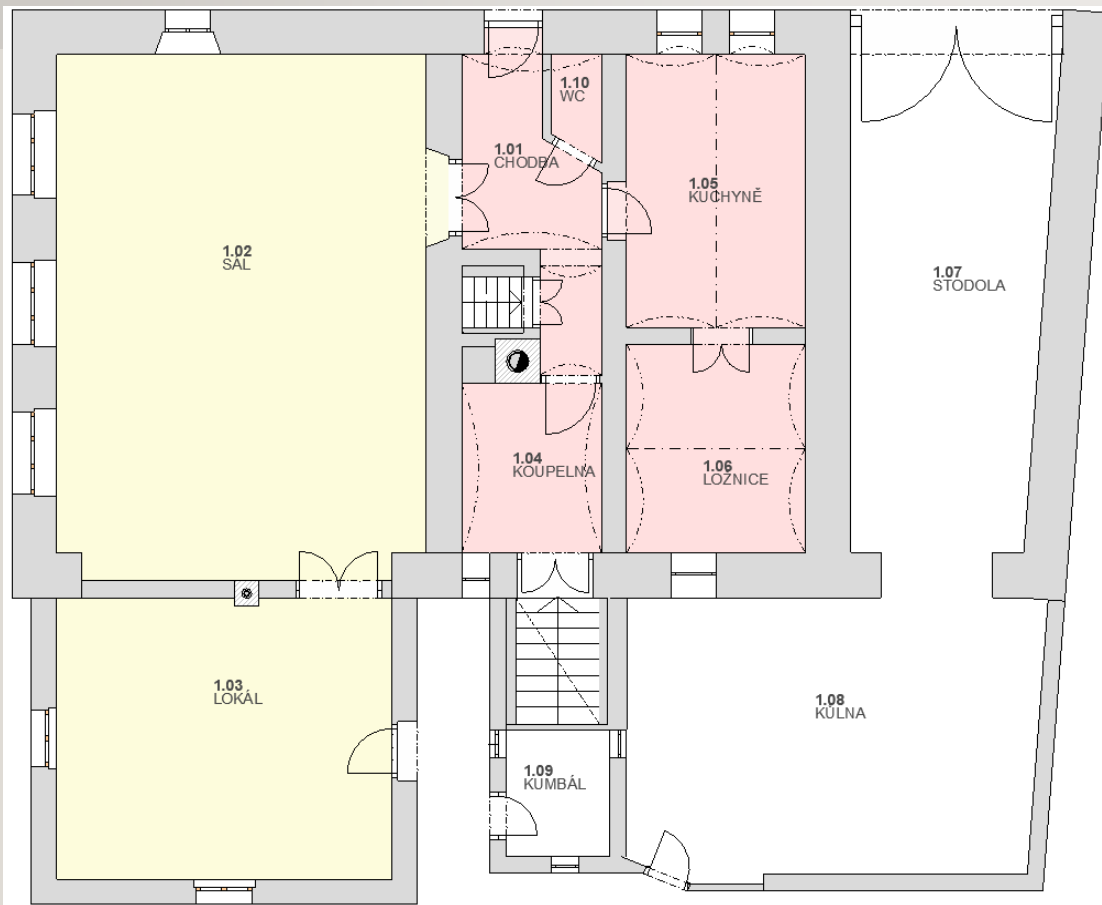
---

- Svislé nosné konstrukce
- Vodorovné nosné konstrukce
- Krov a střešní plášť
- Podlahy
- Omítky a výplně otvorů
- Zdravotechnická instalace, vytápění a elektroinstalace
- Zlepšení tepelně technických vlastností obvodového pláště



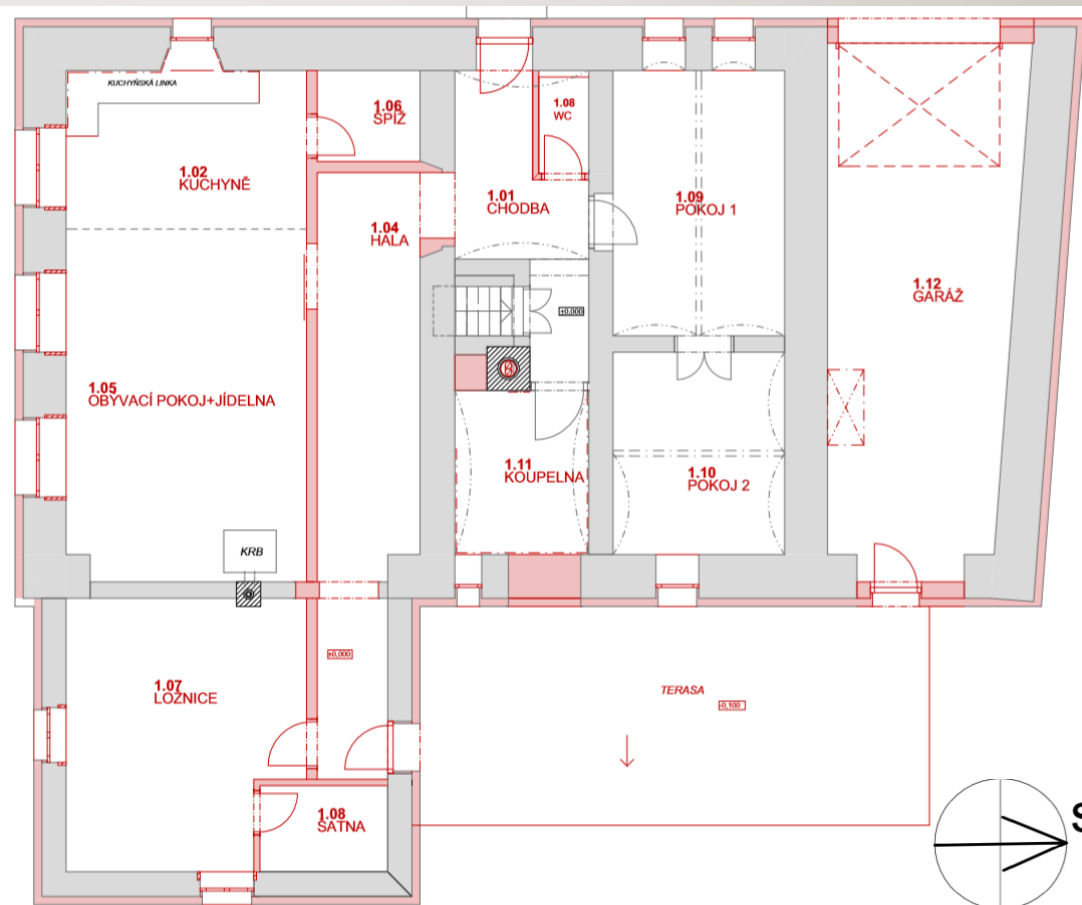
# Dosažené výsledky – dispozice

Stávající dispoziční řešení:



zdroj: vlastní

Nově navržené dispoziční řešení:



zdroj: vlastní



# Závěr

---

- Cíl bakalářské práce splněn
- Bakalářská práce obsahuje:
  - Teoretická část
  - Aplikační část + přílohy

# Odповědi na otázky vedoucího a oponenta bakalářské práce

---

- **Otázka vedoucího práce:**

- *„Jaké znáte moderní metody/přístroje vhodné pro vytvoření 3D modelu stávajících objektů?“*

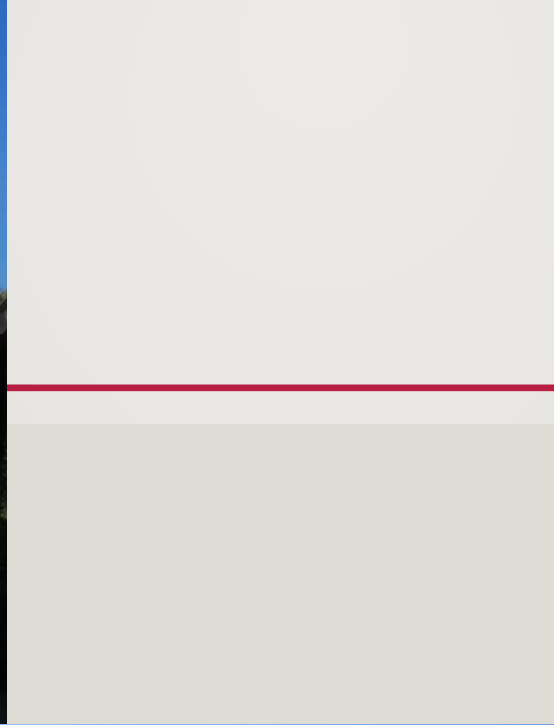
- **Otázka oponenta práce:**

- *„Student na začátku práce zmiňuje, že hodnocený objekt je poslední, který neprošel v místě zásadní rekonstrukcí. Jak student hodnotí rekonstrukce provedené u ostatních objektů v dané obci.“*





zdroj: vlastní



zdroj: vlastní



zdroj: vlastní



DĚKUJI ZA POZORNOST

---

