



RODINNÝ DŮM S PRODEJNOU

Obhajoba bakalářské práce

18.9.2019

Autor bakalářské práce: Hana Paidarová (19429)

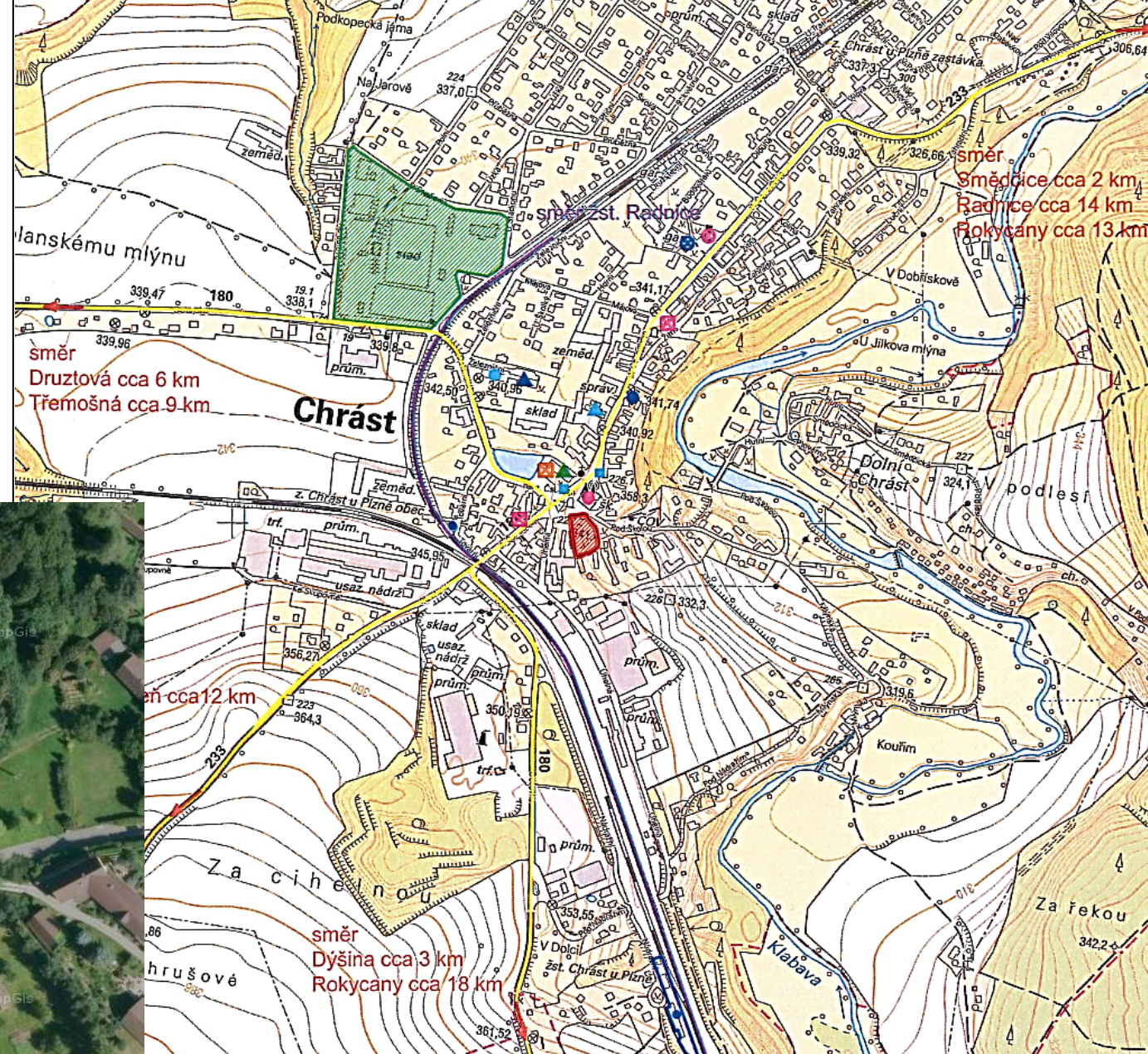
Vedoucí bakalářské práce: Ing. Zuzana Kramářová Ph.D. (19511)

Zadání a cíle bakalářské práce

- ▶ Cílem práce je zpracování projektové dokumentace na úrovni dokumentace pro stavební povolení pro objekt rodinného domu s prodejnou
- ▶ Dílčí cíle:
 - analýza optimálního umístění objektu na zvoleném pozemku
 - rozbor podlažnosti objektu v kontextu dispozičního řešení

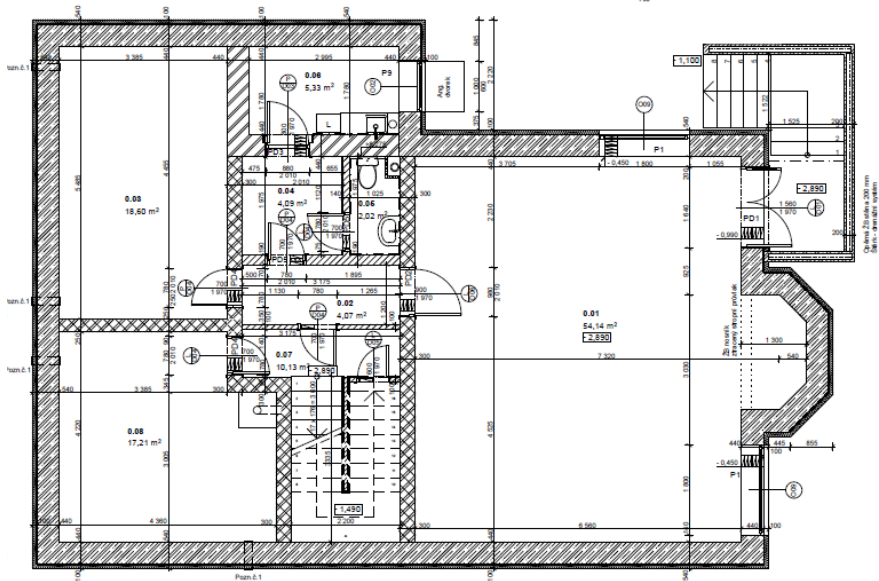
Poloha pozemku

- obec 12 km od Plzně
- střed obce
- dobrá občanská vybavenost
- prodejna školních potřeb

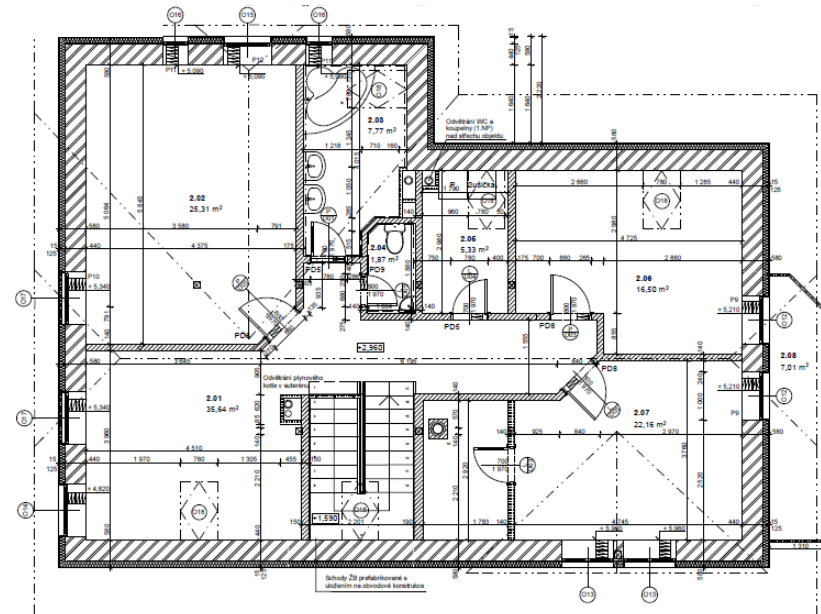


Rodinný dům s prodejnou - půdorysy

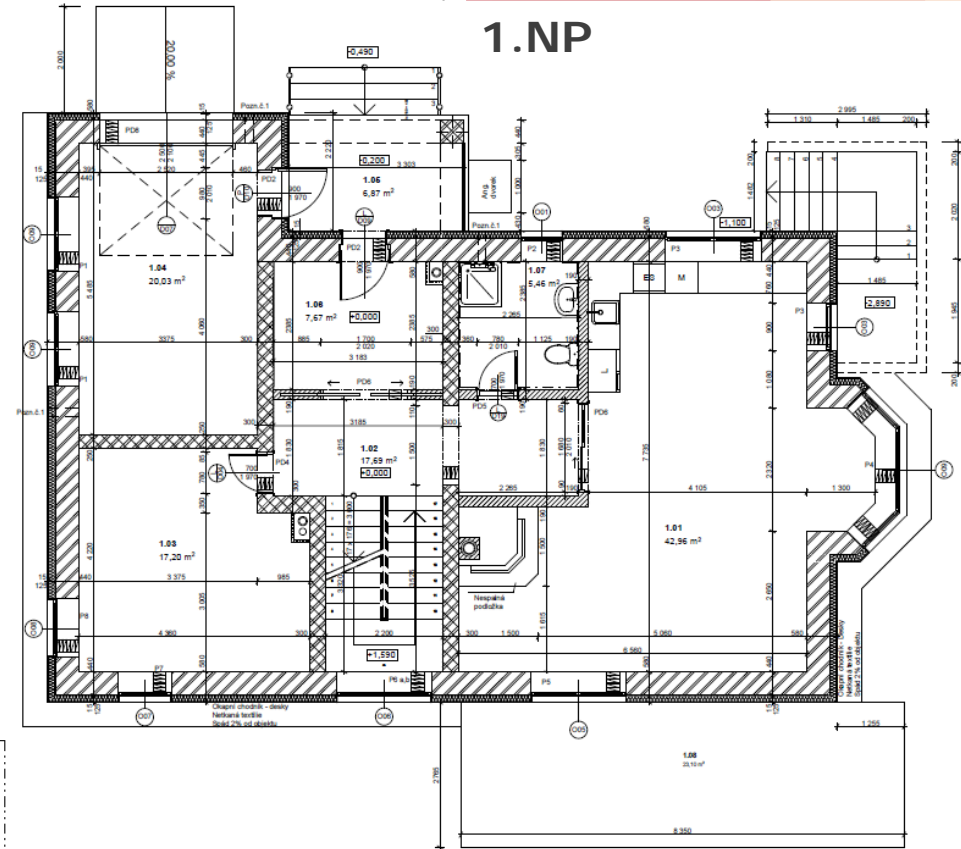
1.PP - Prodejna



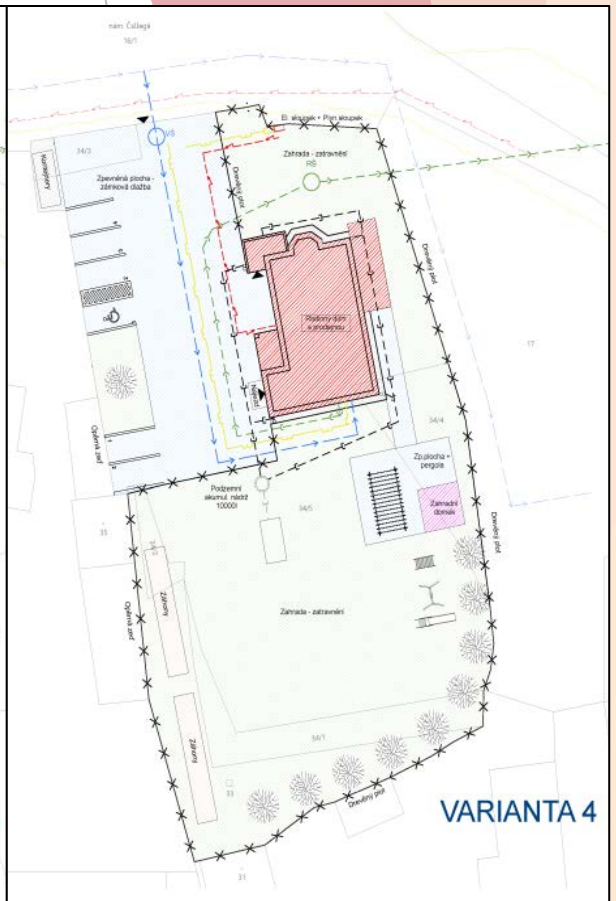
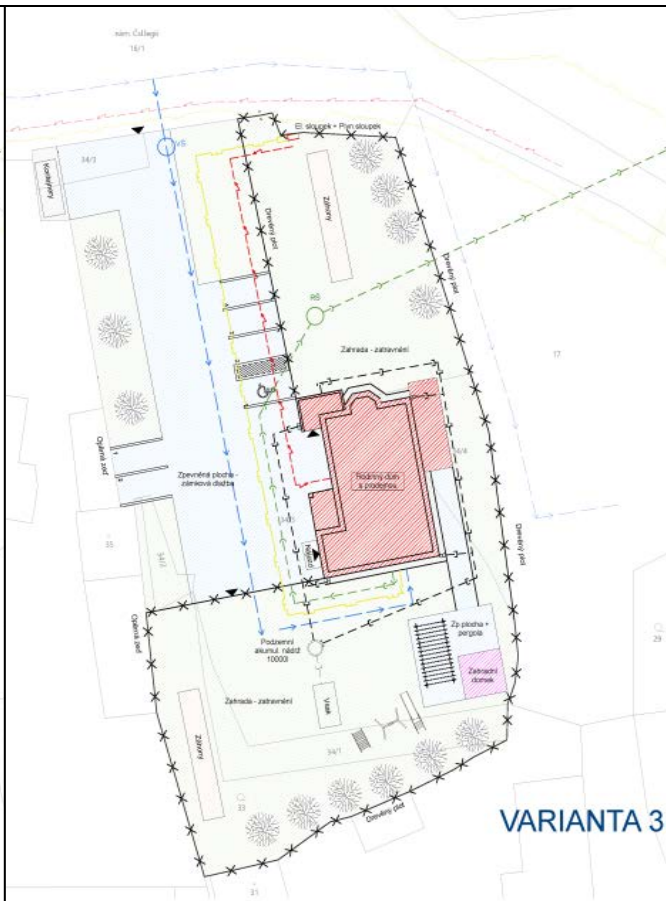
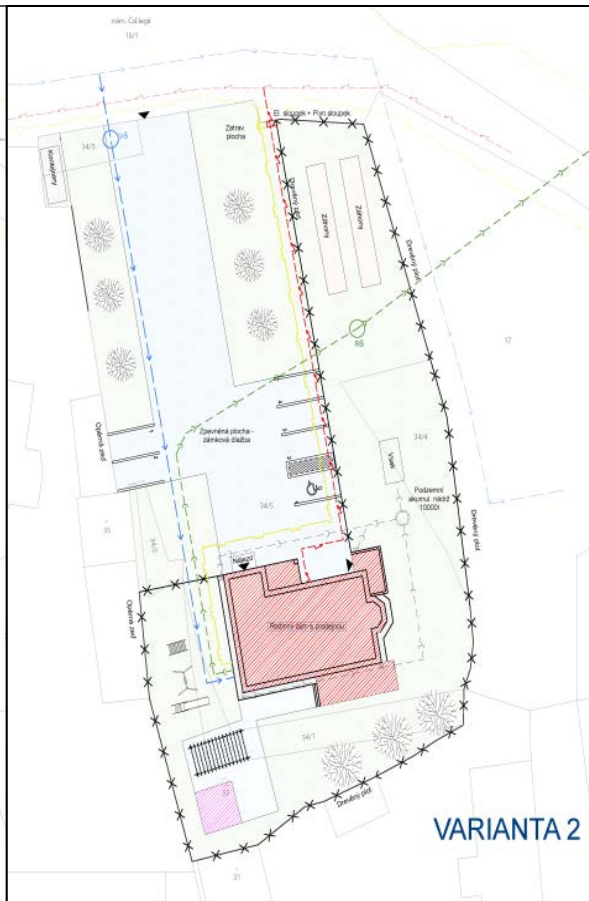
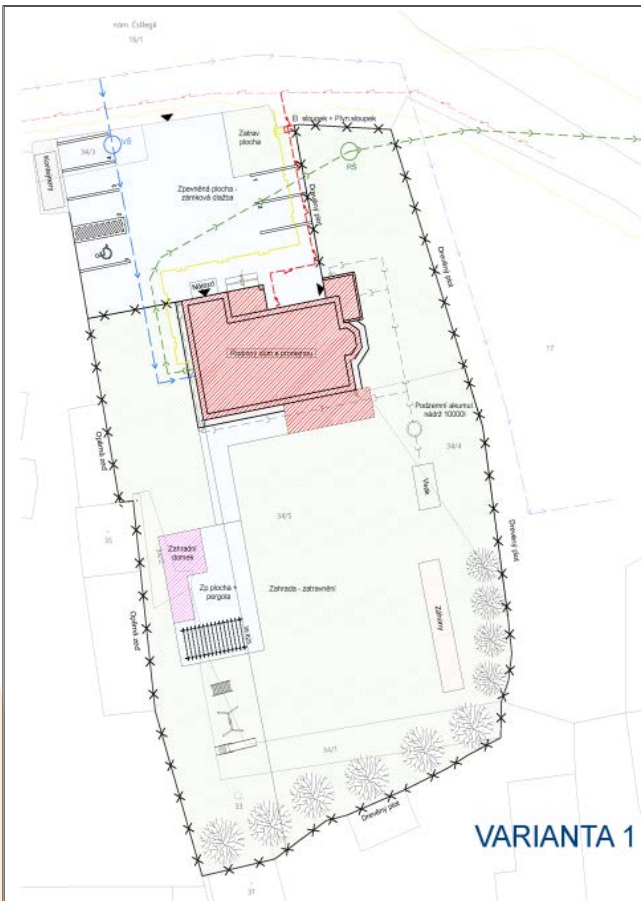
2.NP - Podkroví



1.NP

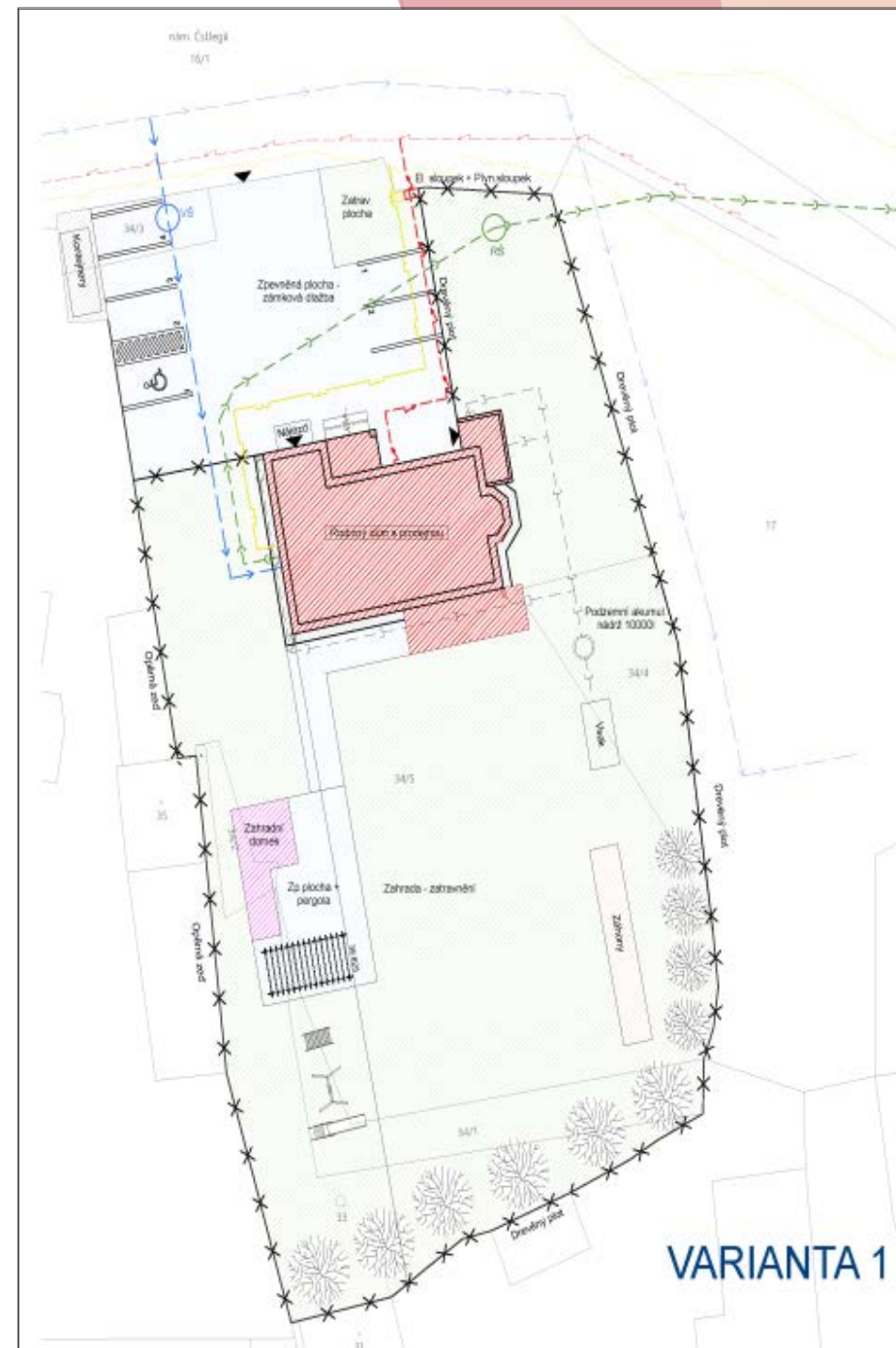


Výzkumný problém – analýza umístění objektu



Výsledky analýzy umístění objektu

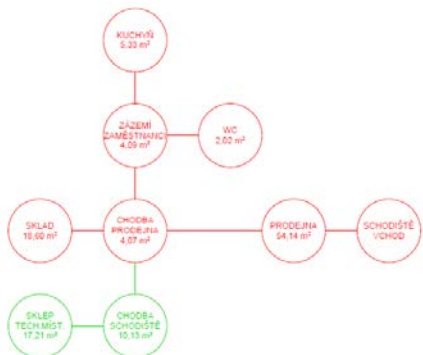
	Váha %	Varianta 1		Varianta 2		Varianta 3		Varianta 4	
		Body	Výsledná hodnota	Body	Výsledná hodnota	Body	Výsledná hodnota	Body	Výsledná hodnota
Orientace ke světovým stranám	30	8	2,4	8	2,4	4	1,2	4	1,2
Délka příjezdové komunikace	10	10	1,0	3	0,3	6	0,6	7	0,7
Přípojky inženýrských sítí	15	8	1,2	2	0,3	3	0,5	6	0,9
Zachování soukromí na zahradě	40	10	4,0	2	0,8	5	2,0	8	3,2
Místo pro rozšíření parkovacího stání	5	3	0,2	10	0,5	8	0,4	4	0,2
Výsledné hodnocení celkem	100%	<u>8,8</u>		4,3		4,7		6,2	



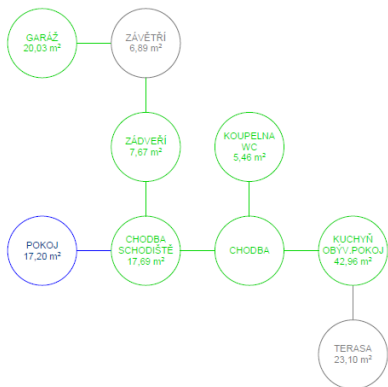
Výzkumný problém – analýza podlažnosti objektu

VARIANTA 1

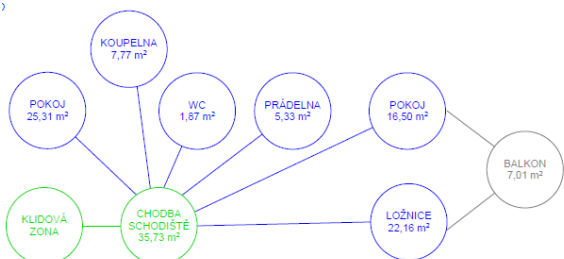
1.PP



1.NP

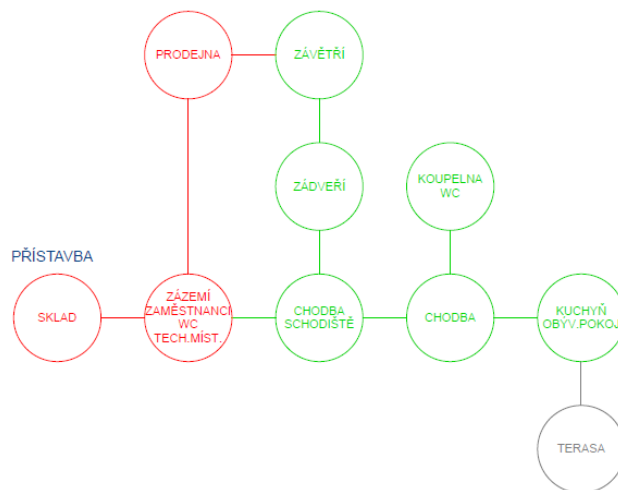


2.NP

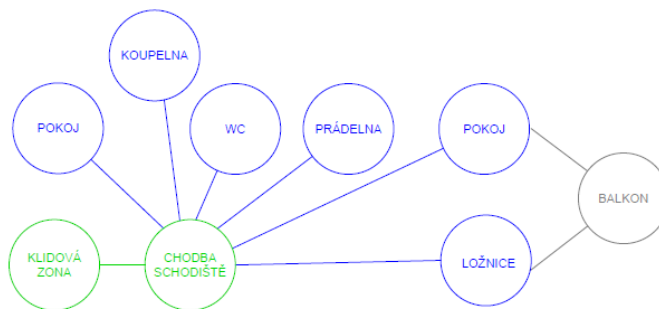


VARIANTA 2

1.NP

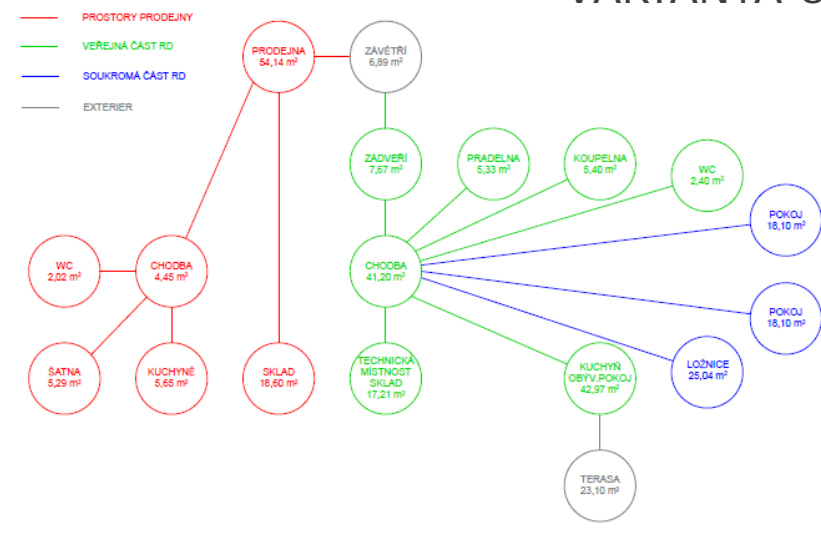


2.NP



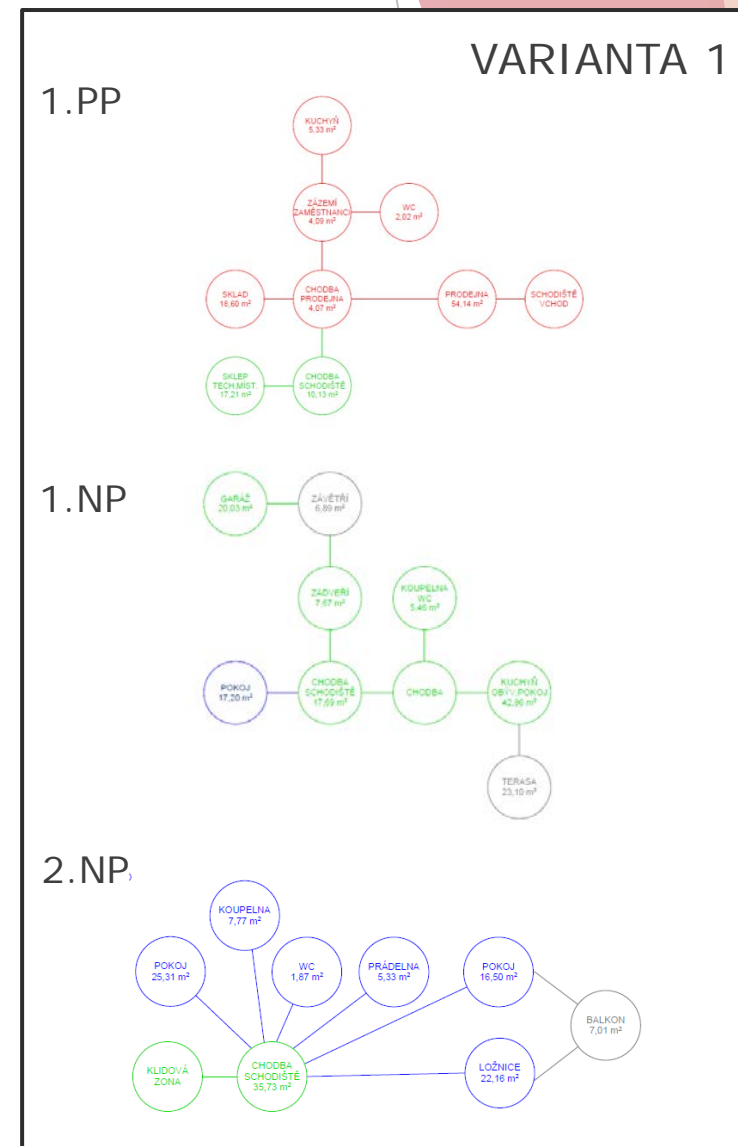
Jednopodlažní dům - Bungalov

VARIANTA 3



Výsledky analýzy podlažnosti objektu

		Varianta 1		Varianta 2		Varianta 3	
		Podsklepený objekt s 1.NP a obytným podkrovím		Nepodsklepený objekt s 1.NP a obytným podkrovím		Jednopodlažní objekt - Bungalov	
	Váha %	Body	Výsledná hodnota	Body	Výsledná hodnota	Body	Výsledná hodnota
Odstupová vzdálenost	30	10	3,0	7	2,1	2	0,6
Sklonitost pozemku	20	7	1,4	5	1	3	0,6
Zastavěná plocha	10	8	0,8	6	0,6	2	0,2
Cena za stavební/výkopové práce	30	3	0,9	8	2,4	10	3,0
Max.výšková hladina objektu (výšková regulace)	10	9	0,9	9	0,9	5	0,5
Výsledné hodnocení celkem	100%	<u>7,0</u>		7,0		4,9	



RODINNÝ DŮM S PRODEJNOU - obhajoba bakalářské práce

Děkuji za pozornost

Doplňující dotazy

- ❖ od vedoucí práce - Ing. Zuzany Kramářové Ph.D.:
 - ▶ K čemu jsou vztahovány vámi navržené výšky v kap. 4.1.4?
 - ▶ Proč v části B Souhrnná technická zpráva nelze řešit jednotlivé podkapitoly odkazy typu „Řešeno v samostatné dokumentaci Požárně bezpečnostní řešení viz D.1.3“?
 - ▶ Jak bude možné využít/uklízet prostor za komínem ve 2.NP?
 - ▶ Zdůvodněte rozdílné sešikmení oken a střešního vikýře viditelné v pohledu jih.
- ❖ od oponenta – Ing. Blanky Pelánkové :
 - ▶ Odvodnění vstupu do prodejny je navrženo vsakem, jak to bude fungovat v období dešťů?
 - ▶ Jak bude obsloužen zákazník ZTP, když prodejna není bezbariérová?

Doplňující dotazy

❖ od vedoucí práce – Ing. Zuzany Kramářové Ph.D.:

▶ K čemu jsou vztahovány vámi navržené výšky v kap. 4.

▶ Proč v části B Souhrnná technická zpráva nelze řešit podkapitoly odkazy typu „Řešeno v samostatné dokumentaci“?
▶ bezpečnostní řešení viz D.1.3?

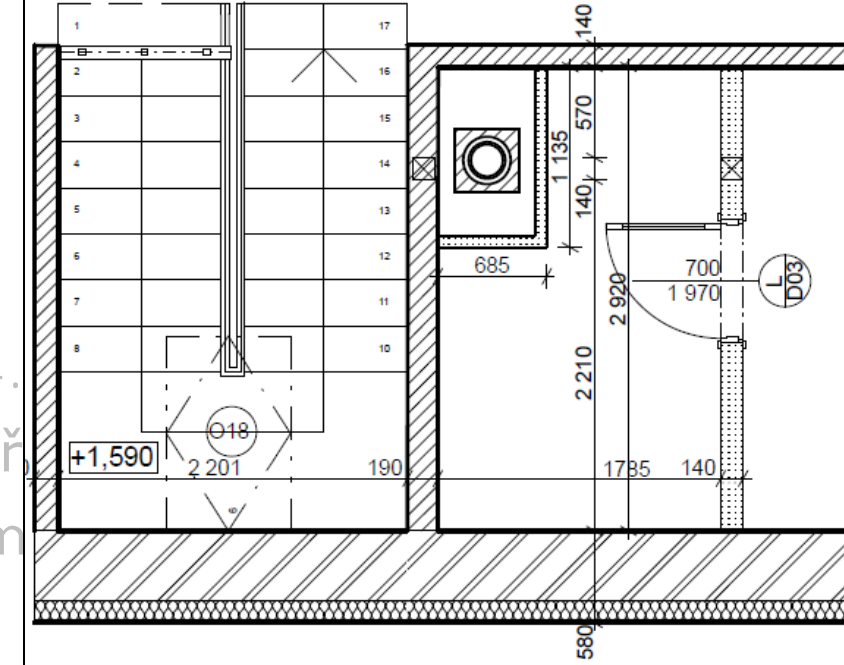
▶ Jak bude možné využít/uklízet prostor za komínem ve 2.NP?

▶ Zdůvodněte rozdílné sešikmení oken a střešního vikýře viditelné v pohledu jih.

❖ od oponenta – Ing. Blanky Pelánkové:

▶ Odvodnění vstupu do prodejny je navrženo vsakem, jak to bude fungovat v období dešťů?

▶ Jak bude obsloužen zákazník ZTP, když prodejna není bezbariérová?



Doplňující dotazy

- ❖ od vedoucí práce – Ing. Zuzany Kramářové Ph.D.:
 - ▶ K čemu jsou vztahovány vámi navržené výšky v kap. 4.1.4?
 - ▶ Proč v části B Souhrnná technická zpráva nelze řešit jednotlivé podkapitoly odkazy typu „Řešeno v samostatné dokumentaci Požárně bezpečnostní řešení viz D.1.3?
 - ▶ Jak bude možné využít/uklízet prostor za komínem ve 2.NP?
 - ▶ Zdůvodněte rozdílné sešikmení oken a střešního vikýře viditelné v pohledu jih.
- ❖ od oponenta – Ing. Blanky Pelánkové:
 - ▶ Odvodnění vstupu do prodejny je navrženo vsakem, jak to bude fungovat v období dešťů?
 - ▶ Jak bude obsloužen zákazník ZTP, když prodejna není bezbariérová?

Doplňující dotazy

- ❖ od vedoucí práce – Ing. Zuzany Kramářové Ph.D.:
 - ▶ K čemu jsou vztahovány vámi navržené výšky v kap. 4.1.4?
 - ▶ Proč v části B Souhrnná technická zpráva nelze řešit jednotlivé podkapitoly odkazy typu „Řešeno v samostatné dokumentaci Požárně bezpečnostní řešení viz D.1.3?
 - ▶ Jak bude možné využít/uklízet prostor za komínem ve 2.NP?
 - ▶ Zdůvodněte rozdílné sešikmení oken a střešního vikýře viditelné v pohledu jih.
- ❖ od oponenta – Ing. Blanky Pelánkové:
 - ▶ Odvodnění vstupu do prodejny je navrženo vsakem, jak to bude fungovat v období dešťů?
 - ▶ Jak bude obsloužen zákazník ZTP, když prodejna není bezbariérová?

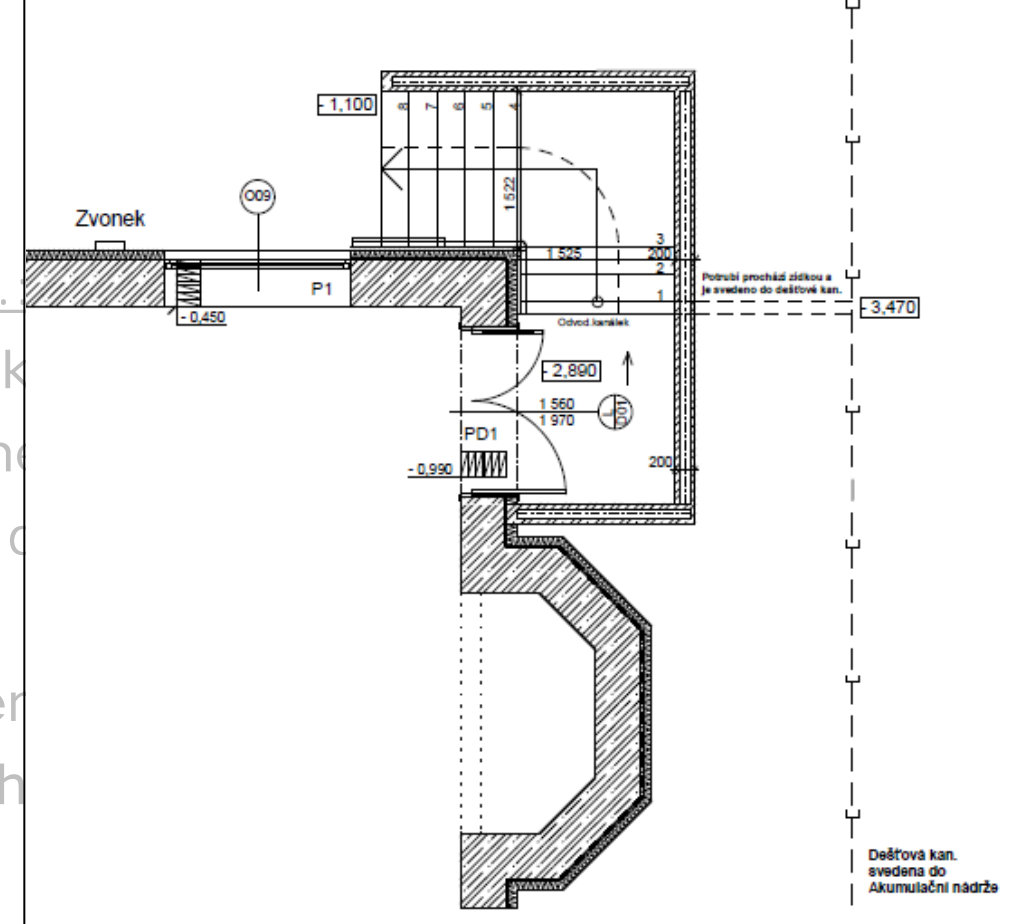
Doplňující dotazy

❖ od vedoucí práce – Ing. Zuzany Kramářové Ph.D.

- ▶ K čemu jsou vztahovány vámi navržené výšky v k...
- ▶ Proč v části B Souhrnná technická zpráva ne...
podkapitoly odkazy typu „Řešeno v samostatné o...
bezpečnostní řešení viz D.1.3?
- ▶ Jak bude možné využít/uklízet prostor za komíner...
- ▶ Zdůvodněte rozdílné sešikmení oken a střešních...
pohledu jih.

❖ od oponenta – Ing. Blanky Pelánkové:

- ▶ Odvodnění vstupu do prodejny je navrženo vsakem, jak to bude
fungovat v období dešťů?
- ▶ Jak bude obsloužen zákazník ZTP, když prodejna není bezbariérová?



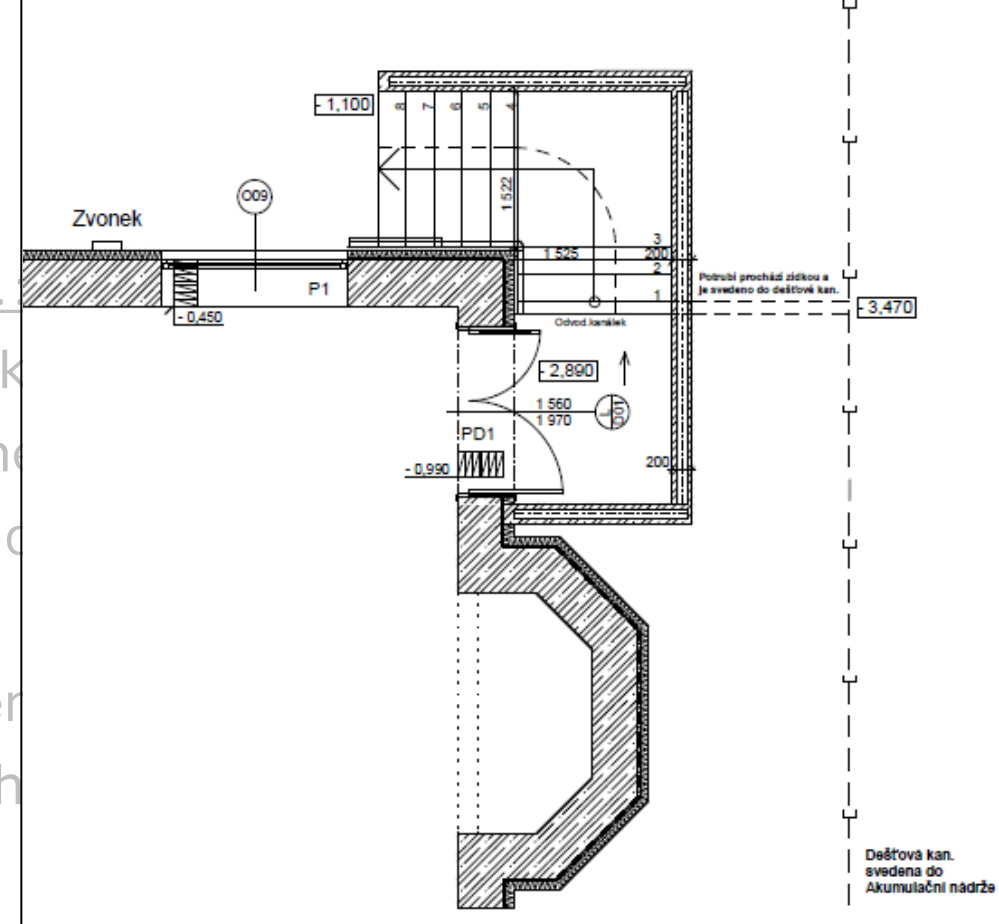
Doplňující dotazy

❖ od vedoucí práce – Ing. Zuzany Kramářové Ph.D.

- ▶ K čemu jsou vztahovány vámi navržené výšky v k...
- ▶ Proč v části B Souhrnná technická zpráva ne...
podkapitoly odkazy typu „Řešeno v samostatné o...
bezpečnostní řešení viz D.1.3?
- ▶ Jak bude možné využít/uklízet prostor za komíner...
- ▶ Zdůvodněte rozdílné sešikmení oken a střešních...
pohledu jih.

❖ od oponenta – Ing. Blanky Pelánkové:

- ▶ Odvodnění vstupu do prodejny je navrženo vsakem, jak to bude
fungovat v období dešťů?
- ▶ Jak bude obsloužen zákazník ZTP, když prodejna není bezbariérová?



Děkuji za pozornost