



# PŘÍSTAVBA OBJEKTU MATEŘSKÉ ŠKOLY

AUTOR:

Lucie Lízalová, DiS.

VEDOUČÍ:

Ing. arch. Filip Landa

OPONENT:

Ing. Jan Zugárek



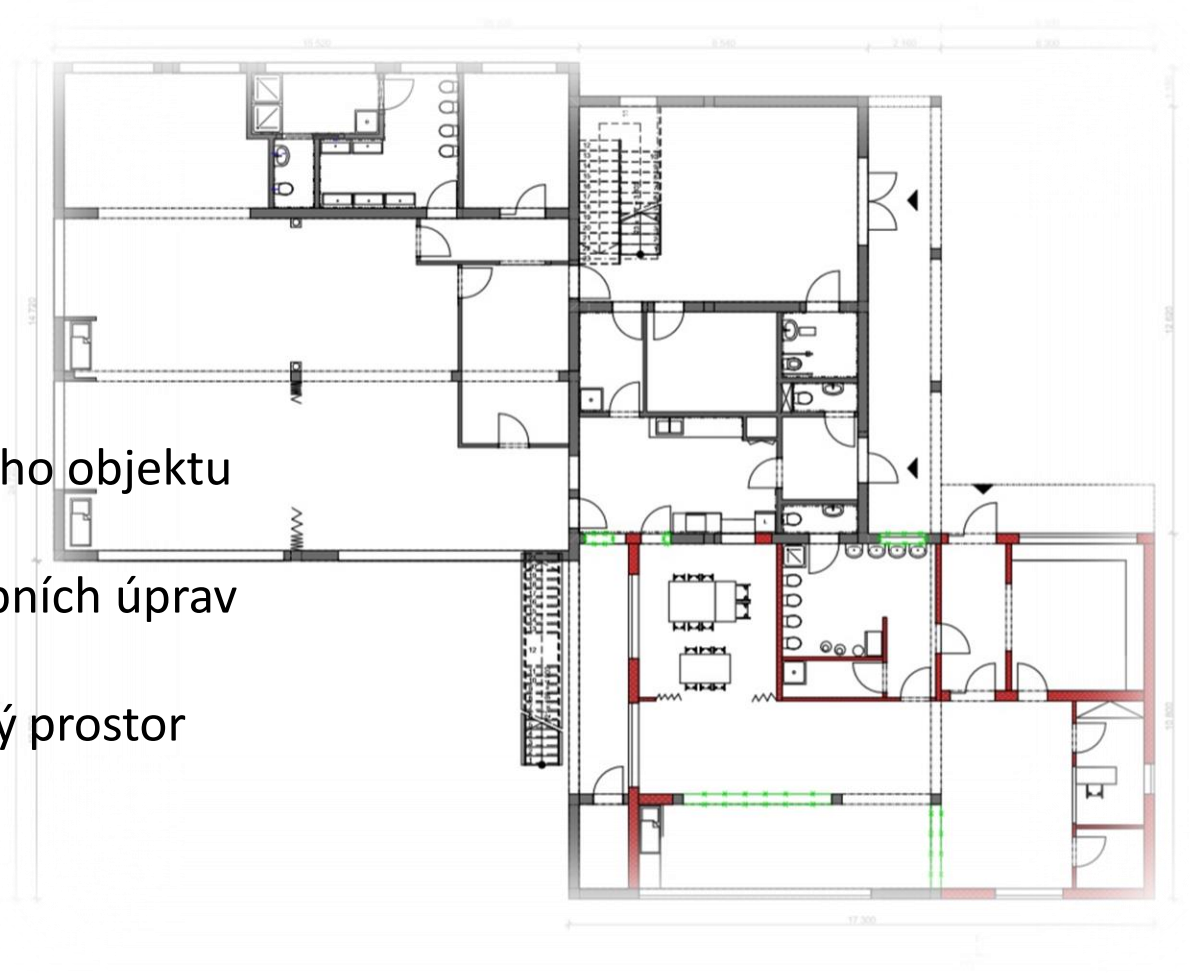
# MOTIVACE

- Nedostatečná kapacita předškolních institucí v dané lokalitě
- Problematika se mě přímo dotýká
- Zájem o rekonstrukce a úpravy stávajících objektů
- Důraz na typologii a ergonomii prostoru



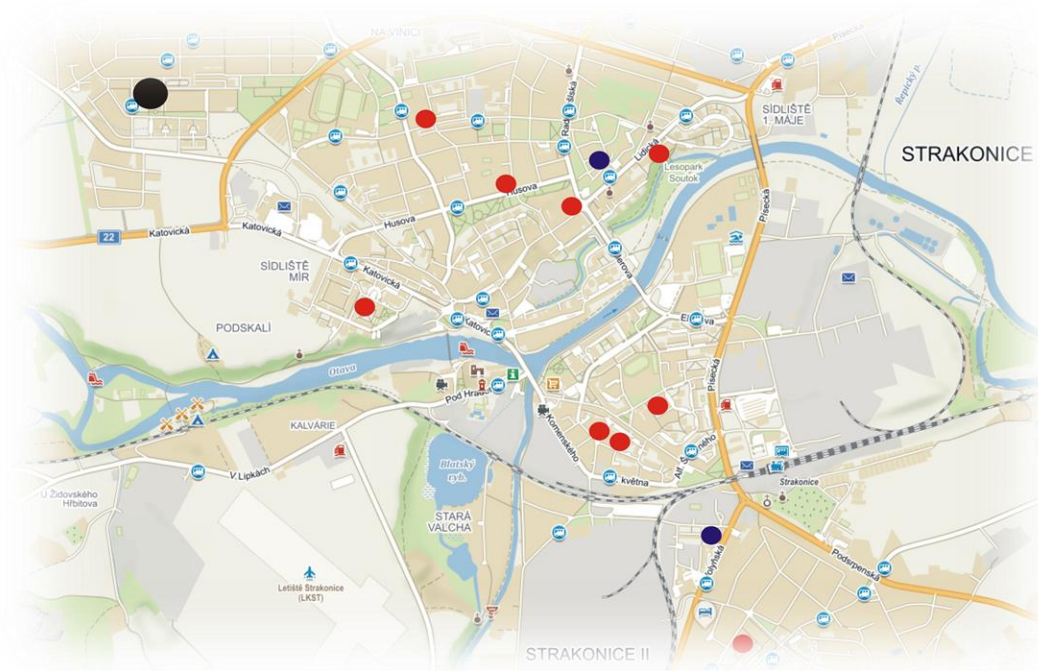
# CÍL PRÁCE

- Návaznost na ateliérový projekt
- Objasnit důvod pro navýšení kapacity zařízení
- Omezit zásahy do nosných konstrukcí stávajícího objektu
- Minimální omezení provozu MŠ během stavebních úprav
- Vytvoření typologicky i ergonomicky hodnotný prostor
- Maximální využití stávající budovy i pozemku



# METODY POUŽITÉ K VYPRACOVÁNÍ

- Legislativní požadavky na zařízení péče o dítě
- Průzkum lokality
- Vyhledání referenčních staveb
- Vypracování studie
- Vypracování projektové dokumentace
- Vyhotovení vizualizací exteriéru i interiéru



# VÝSLEDEK A PŘÍNOS PRÁCE

- Praktické použití vyhlášek a zákonů
- Vytvoření projektu nejen s důrazem na stavební část, ale i na architektonickou kvalitu, typologii včetně ergonomického uspořádání zařizovacích předmětů, barevné a materiálové řešení, vhodnost daného zařízení v konkrétní lokalitě a zohlednění legislativních předpisů





**DĚKUJI ZA POZORNOST!**

# DOPLŇUJÍCÍ DOTAZY:

- Ve výkrese základů je pod základovými pasy hutněný štěrk, jaký má důvod?
- Proč je zvolena jako spádová vrstva střechy tepelná izolace EPS? Jakými dalšími způsoby (materiály) by bylo možné provést spádovou vrstvu střechy?
- Jak je řešena likvidaci dešťových vod?