



# Motel s restaurací

Vypracoval:

Jakub Jánský

Vedoucí práce:

Ing. et Ing. Petra Machová

Oponent práce:

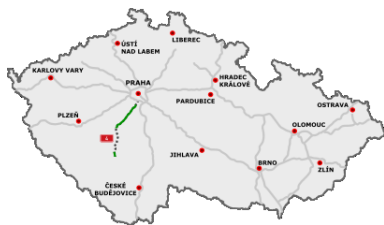
Ing. Jiří Šál

# Obsah bakalářské práce

- Využití šedé odpadní a dešťové vody v objektu, recyklace vod a posouzení návratnosti v kontextu navrhovaného objektu (výzkumná otázka)
- Projekt DSP

## Motivace a důvod

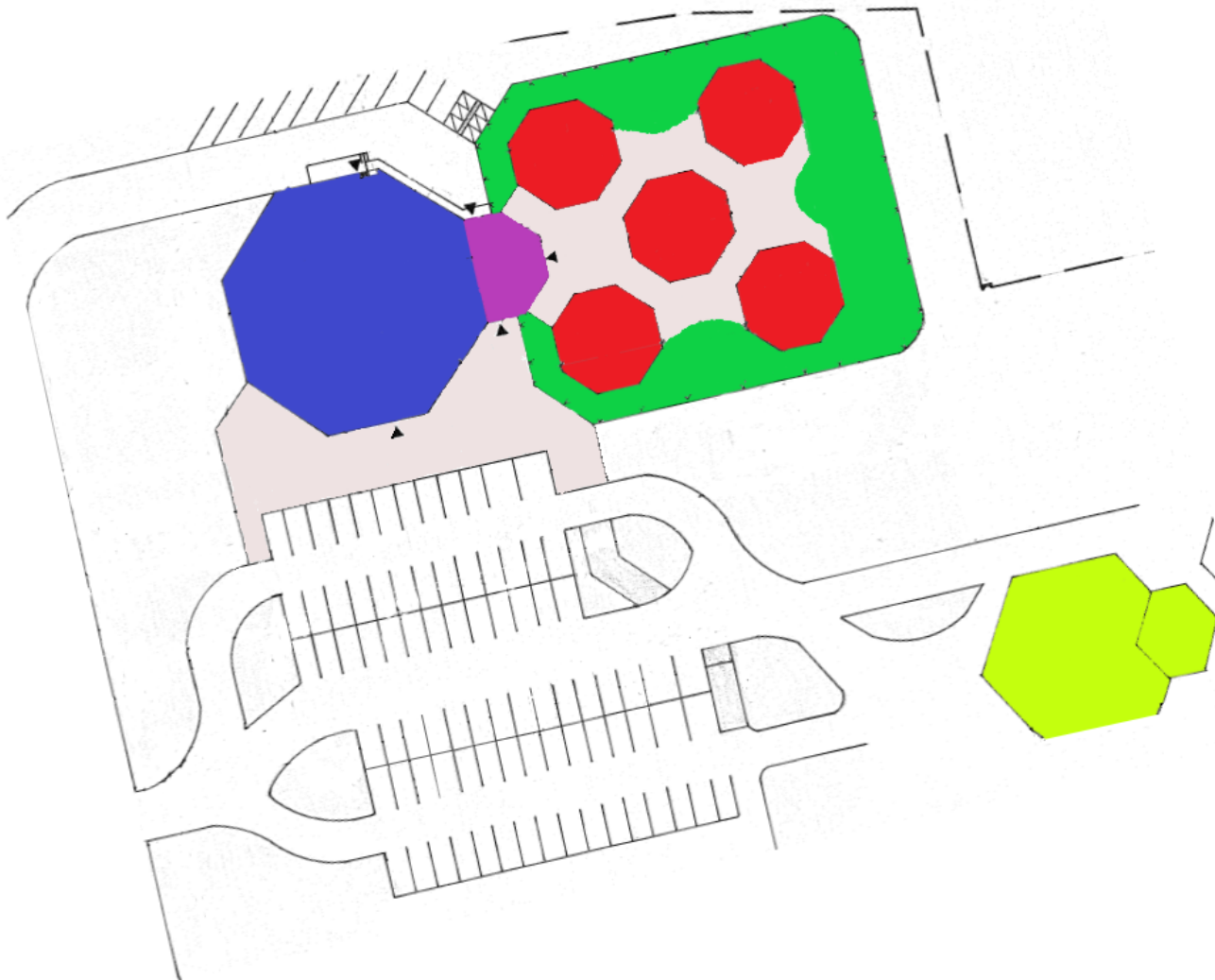
- Stále častější problematika sucha
- Myšlenka recyklace vod a hospodaření s vodou
- Osobní zájem



# Dotčené území Dálnice D4 - směr Příbram



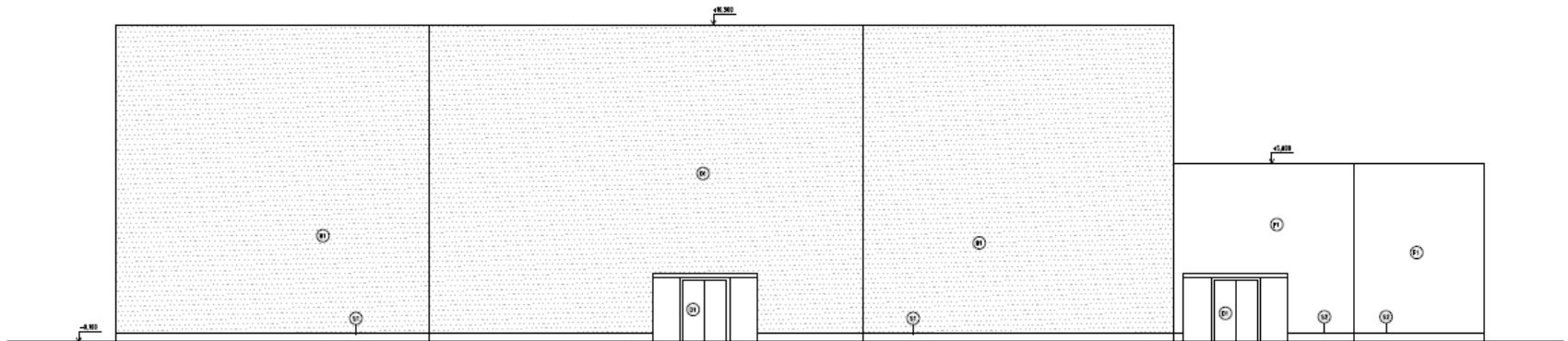
# Nový areál



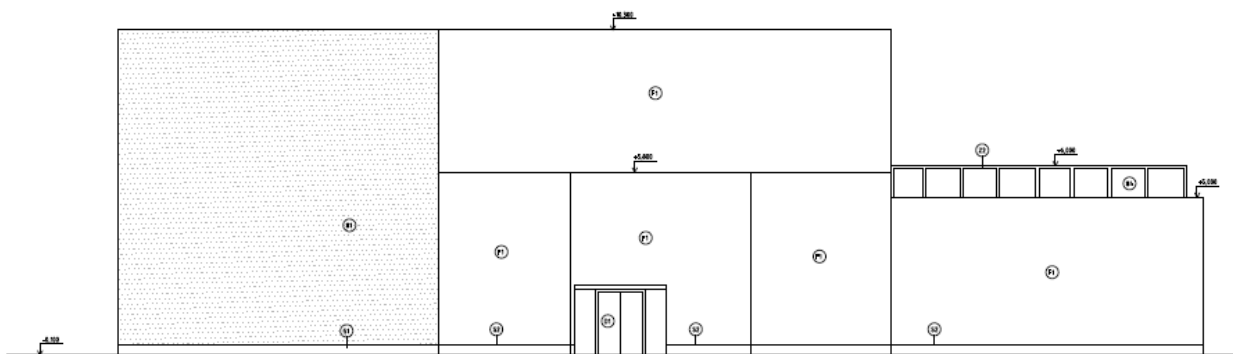
-  Hlavní budova
-  Recepce
-  Ubytování
-  Oplocená zeleň
-  Budova ČS



# Představení objektu – hlavní budova

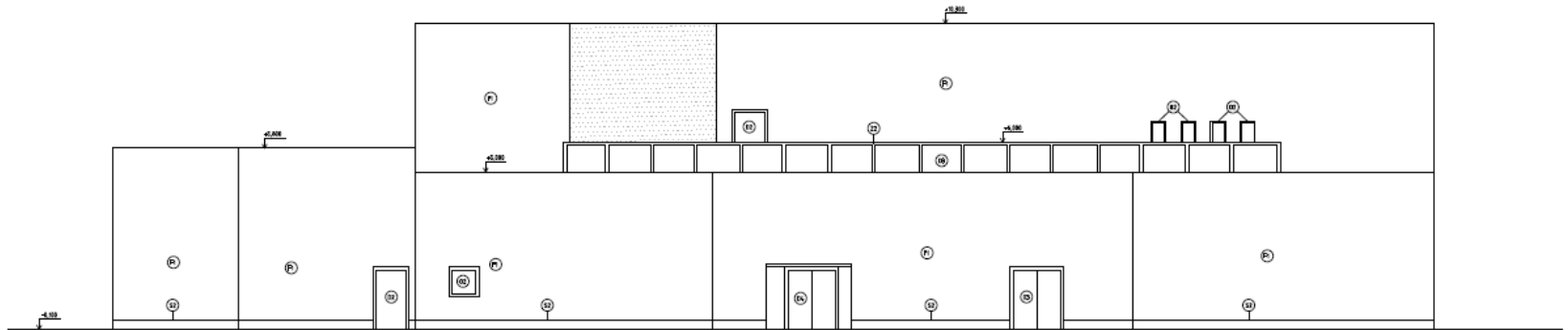


POHLED JIH

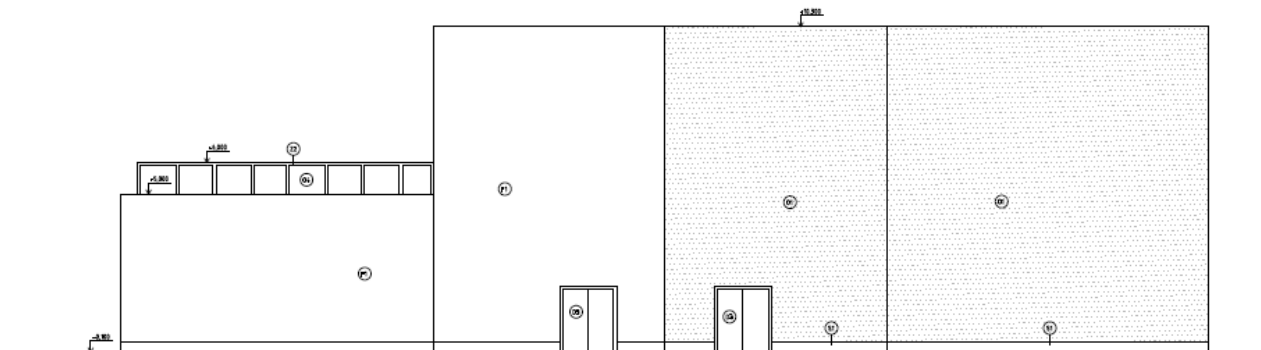


POHLED VÝCHOD

# Představení objektu



POHLED SEVER



POHLED ZÁPAD









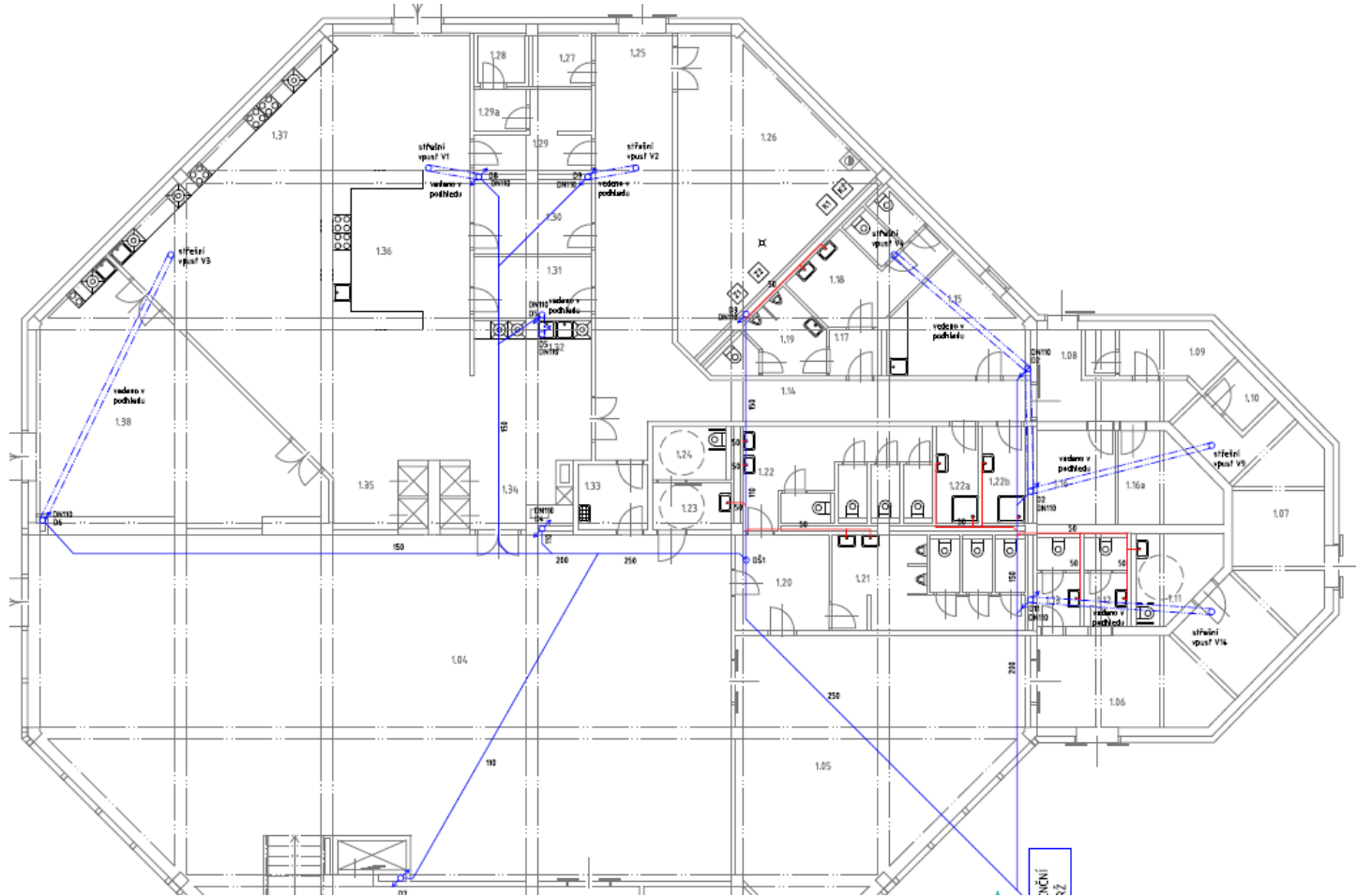
# Textová část – výzkumná otázka

- Výpočet vyprodukované šedé vody
- Výpočet množství dešťových srážek
- Výpočet investice do zařízení (minimalizace nákladů, maximální využití)
- Výpočet úspory za pitnou vodu
- Výpočet návratnosti

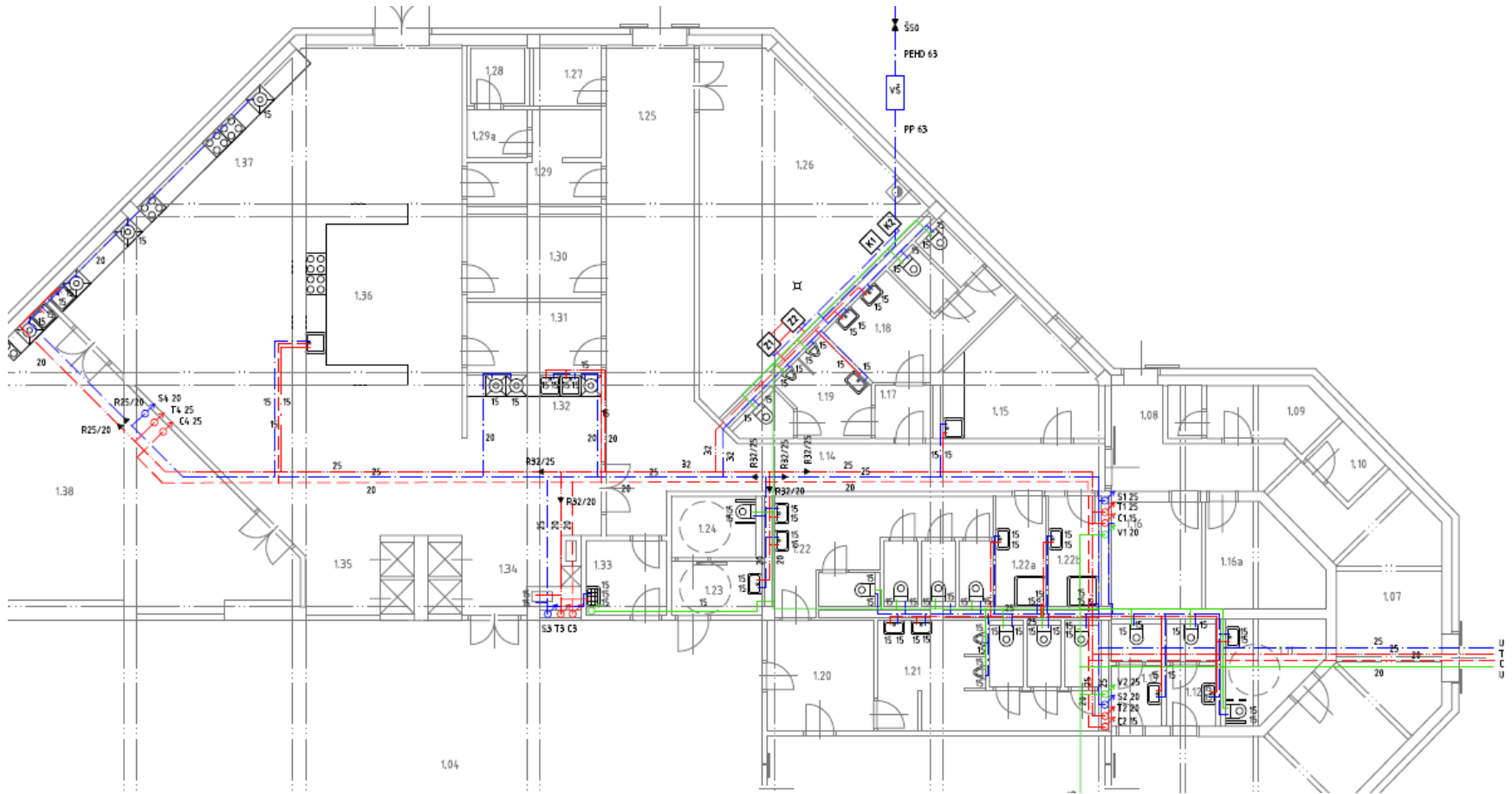


# Grafická část – výzkumná otázka

Schéma vedení šedé vody



# Grafická část – výzkumná otázka



# Posouzení výsledků

Budova má vhodné parametry (velikost i účel)

- důležité stanovit pro konkrétní budovu

Cenová návratnost do doby záruky na zařízení

- návratnost v podobě ušetřené pitné vody

Přihlédnutí k životnímu prostředí

- úspora pozemních vod, hospodaření s vodou



# Doplňující otázky vedoucího BP

1 – Šlo by u vpusť na střeše upravit polohu nebo počet? Jak je upevněné potrubí v podhledech? Jak je akusticky vyřešeno umístění potrubí v podhledech (během deště)?

2 – Jaká je skladba části podhledu? V řezu není popsán ani zakreslené upevnění podhledu. Popište ho prosím. Co všechno je umístěno v metrovém podhledu? Je nutné mít takto vysoký podhled?

3 – Jakým způsobem je větraná restaurace a motel?



4 – Zhodnoťte energetickou náročnost budovy.

# Doplňující otázky oponenta BP

- 1 – Proč není podlahové vytápění i v místnostech 2.12 herna a 2.13 salónek?



# Děkuji za pozornost !



Orlická přehrada 1/2020, foto: Jakub Jánský