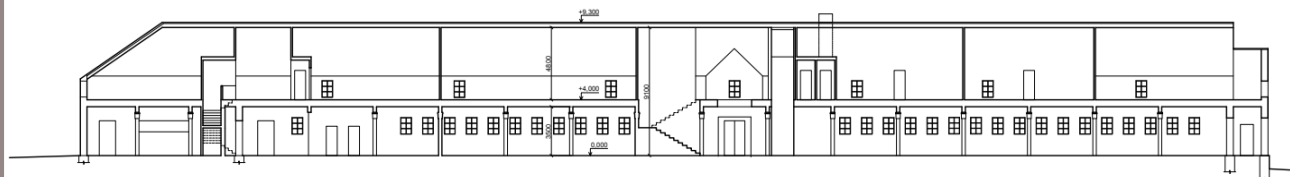


řez B



# Obhajoba bakalářské práce

# REVITALIZACE BROWNFIELDŮ V JIHOČESKÉM KRAJI A NÁVRH KONVERZE VYBRANÉ ČÁSTI KONKRÉTNÍHO BROWNFIELDU



Barbora Moraes

*učo*

Vedoucí práce <sup>14936</sup> Ing. Kristýna Prušková

# CÍL PRÁCE

- **Zhodnocení současného řešení brownfieldů v Jihočeském kraji a vytvoření návrhu konverze na vybrané části konkrétního brownfieldu formou studie.**
- **Seznámení se s problematikou – teoretická část**
- **Variantní studie – aplikační část**

# MOTIVACE a důvod k řešení problémů

- **Zpustlá místa často v zajímavých lokalitách**
- **Aktuální problém - tisíce brownfieldů v ČR**
- **Záliba v industriální architektuře**
- **Složitá a komplexní problematika revitalizace brownfieldů – souvisí s mnoha obory**
- **Nelze do nekonečna stavět „na zeleném“**

# Výzkumné OTÁZKY

- **Národní strategie regenerace brownfieldů, databáze**
- **Podpora regenerace – programy ministerstev**
- **Problémy venkova ve vztahu k brownfieldů**
- **Situace v Jihočeském kraji – příklady revitalizovaných projektů**
- **Možnosti revitalizace areálu bývalých státních statků ve Slavonicích - studie**

# Použité METODY

- **Literární rešerše**
- **Sběr informací**
- **Dotazování - rozhovor**
- **Průzkum v terénu**
- **Doměření**
- **Fotodokumentace**

# Přínos práce

- **Teoretický vhled do složitosti problematiky**
- **Specifikace podmínek ochranného pásma MPR**
- **Revitalizaci brownfieldů by urychlilo -**
  - Legislativní zakotvení
  - Národní strategie regenerace a nástroje pro její realizaci
  - Lepší spolupráce všech zúčastněných
  - Zlepšení povědomí veřejnosti a větší osvěta

# SHRNUTÍ

- **Zvyšující se důležitost problematiky**
- **Investičně a logisticky náročné projekty**
- **Nutnost většího propojení a aktualizací databází bf**
- **Absence společné strategie a chybějící legislativa**  
**= pomalá revitalizace**
- **Prolínání souvislostí**



# Reakce na připomínky vedoucí práce

- Možnosti přípojek
- Parkoviště pro ZTP
- Řešení zásobování
- Zvolená varianta
- Komplikované majetkové vztahy

# Reakce na připomínky oponentky

- **Možnosti přípojek**
- **Analýza tržního potenciálu projektového záměru**
  - Celková velikost daného trhu
  - Zásadní pro obchodní záměr investora

# Děkuji za pozornost!



Barbora Moraes