



**Vysoká škola technická a ekonomická
v Českých Budějovicích**

Racionalizace balení ve společnosti TORMAX Production s.r.o.

Autor: Petra Hozová
Vedoucí práce: Ing. Martina Hlatká
Oponent práce: Ing. Vladislav Zitrický, PhD.

Motivace a důvody k řešení daného problému

- Praxe na pozici obalového specialisty ve výrobním podniku
- Zájem o rozšíření praxe v mezinárodní kontejnerové přepravě

Cíl práce

- Cílem práce je provést analýzu balení zboží pro kontejnerovou přepravu společnosti TORMAX Production s.r.o. Na základě vypracované analýzy navrhnout vhodná opatření, která povedou k zefektivnění celého procesu přepravy.

Výzkumné otázky

- Je možné navýšit kapacitu kontejneru, aby bylo dodrženo maximální možné zatížení kontejneru?
- Jakým způsobem ovlivní změna balení transportní náklady?

Metodika práce

- Vizuální analýza
- Sběr dat z interní dokumentace
- Metoda vícekriteriálního hodnocení variant

Výsledky analýzy

- Nevytížená horní polovina kontejneru

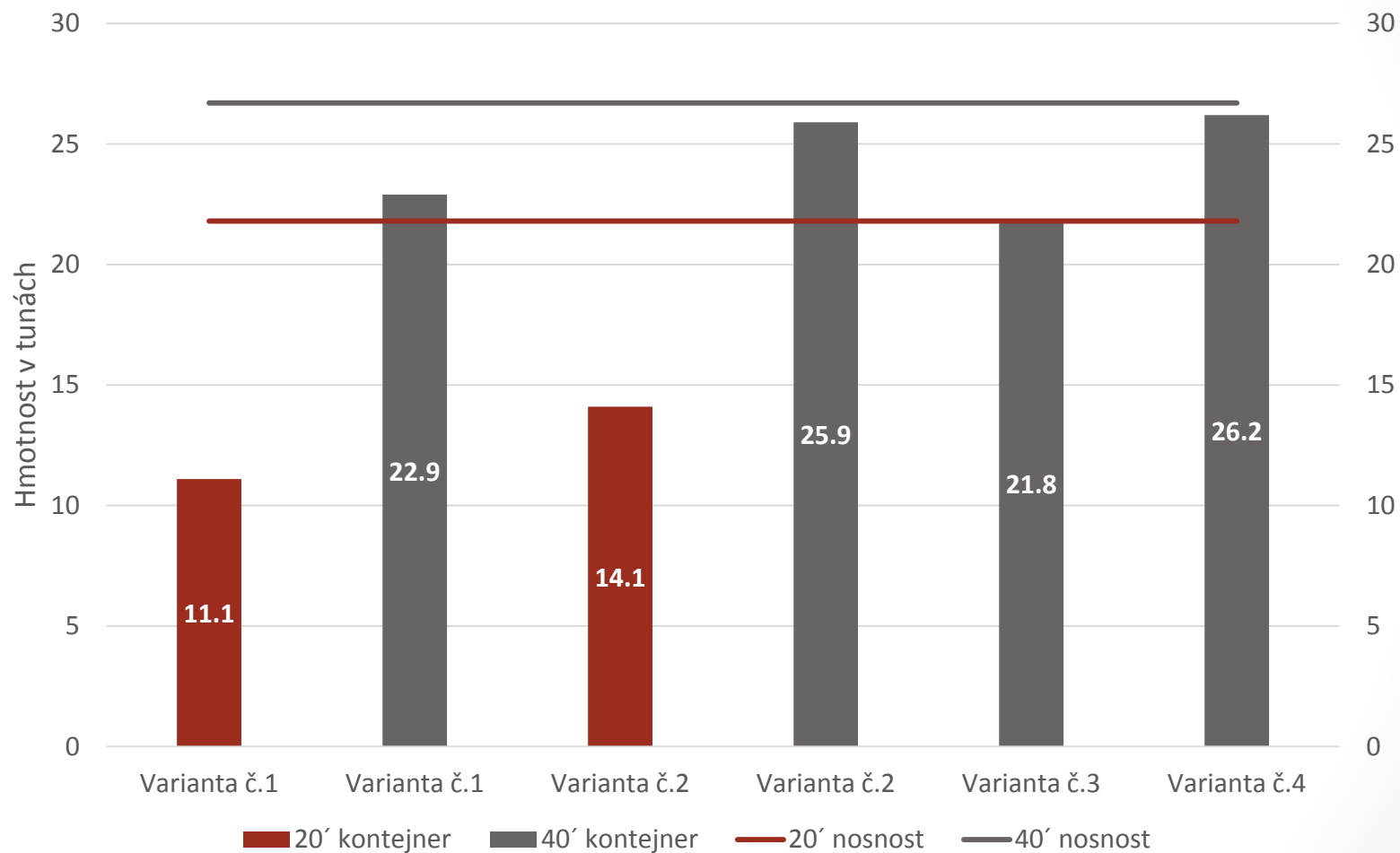


Varianta ložení	Využití
Varianta č.1 – 20'	45%
Varianta č.1 – 40'	47%
Varianta č.2 – 20'	41%
Varianta č.2 – 40'	42%
Varianta č.3 – 40'	50%
Varianta č.4 – 40'	48%

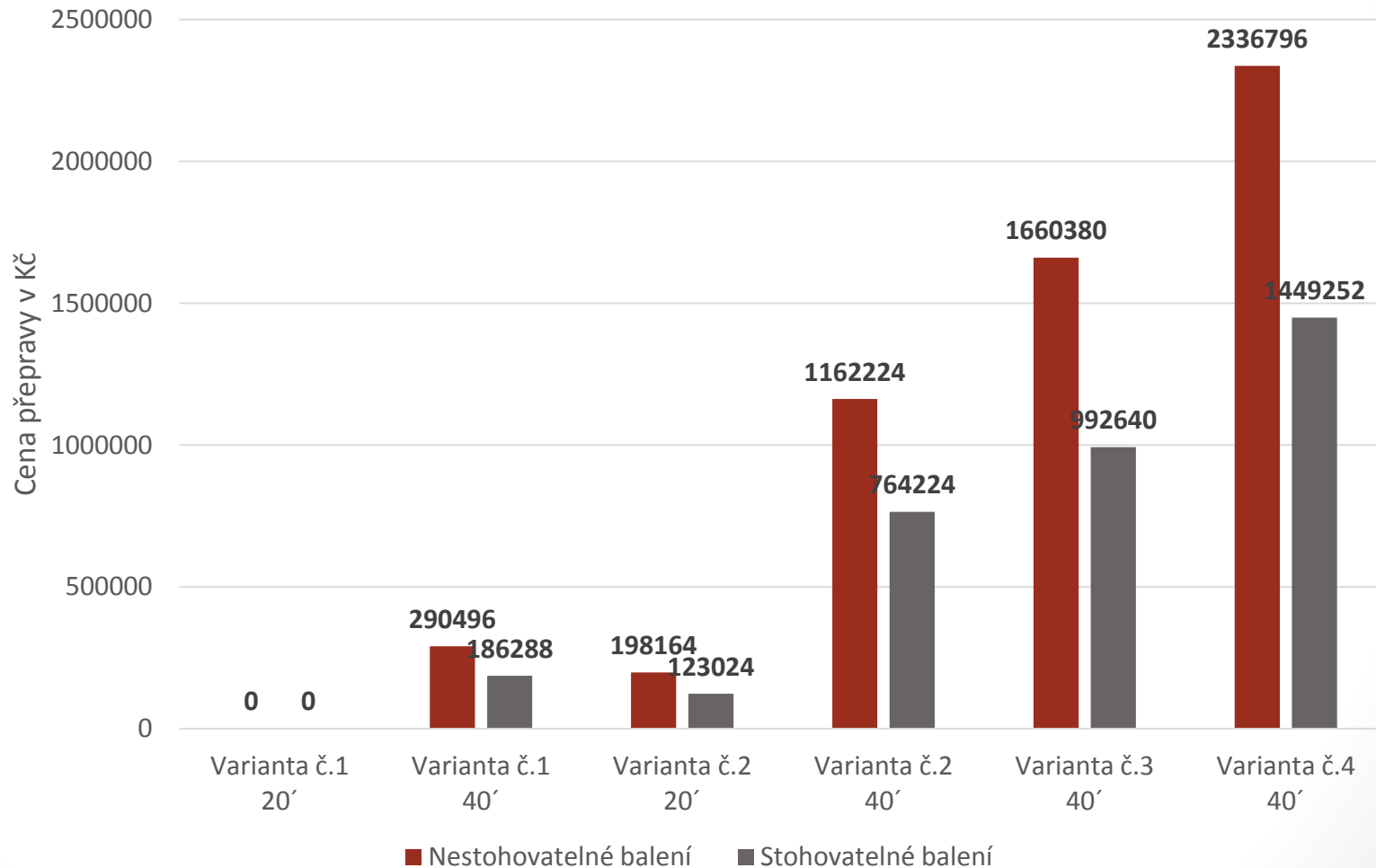
Návrhy opatření

- Dřevěné bedny
- Stohovatelné kartonové krabice
- Kritéria pro výběr:
 - Cena pořízení
 - Lokace dodavatele
 - Termín dodání
 - Skladovací prostory

Váhové zatížení kontejneru



Náklady na přepravu



Shrnutí

- Stohovatelné kartonové krabice
- Navýšení kapacity
- Váhové zatížení kontejneru
- Snížení četnosti odeslaných kontejnerů
- Snížení přepravních nákladů
 - snížení o **2 132 632 Kč**

Otázky vedoucího a oponenta

- Vedoucí práce:
 - Budou Vámi navržená opatření zavedena ve firmě?
 - V současné době společnost TORMAX Production s.r.o., nevyužívá při přepravě kontejnery využitelnou kapacitu. Je to z důvodu, že používala nevhodnou obalovou techniku nebo při odesílání zboží kontejneru nezaplnila z důvodu malé objednávky?

Otázky vedoucího a oponenta

- Oponent práce:
 - Jsou stohovatelné kartonové krabice vhodné pro námořní přepravu (v případě dřevěných beden to uvádíte jako výhodu)?
 - Jaká byla reakce vedení společnosti na Vaše návrhy?

Děkuji za pozornost