

Analýza bezpečnosti dopravy a návrh opatření k jejímu zvýšení na průtahu městem Chýnov

Autor bakalářské práce: Michal Sváček


Vedoucí bakalářské práce: Ing. Bc. Jiří Hanzl, Ph.D.

Oponent bakalářské práce: Ing. Štěpán Pacas

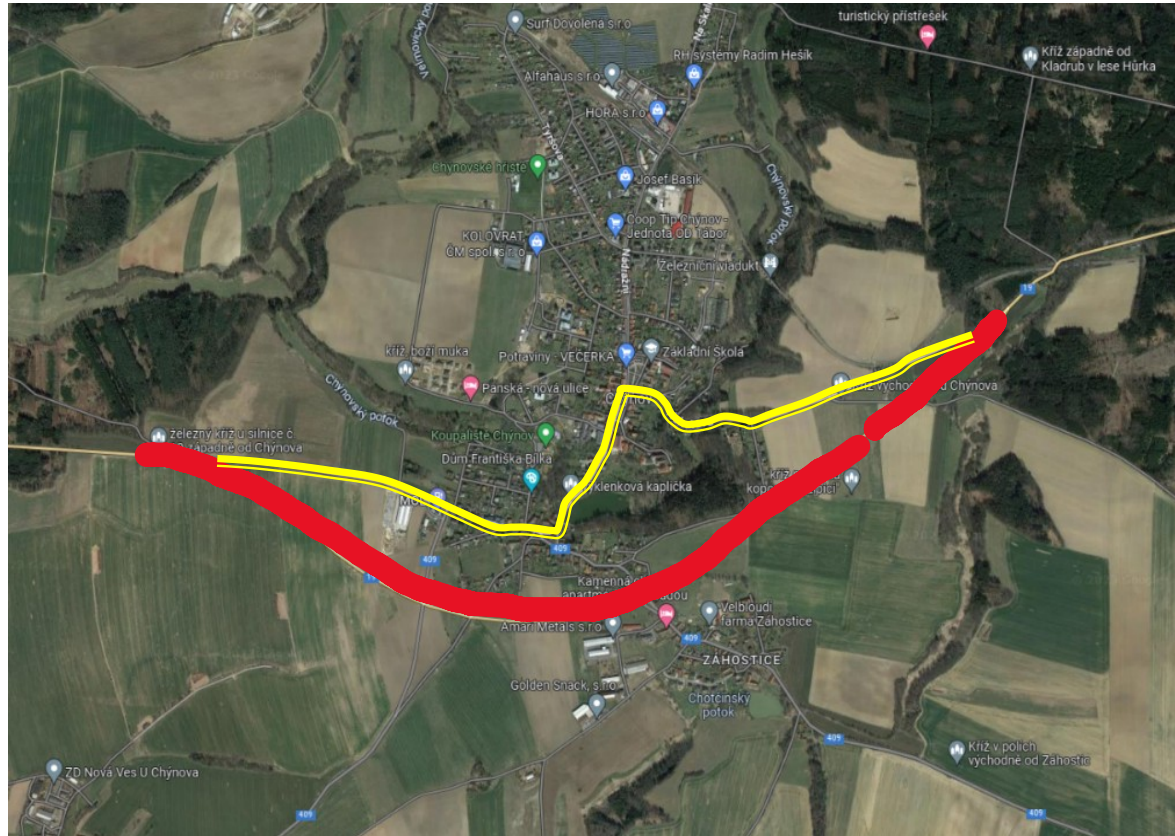
Motivace a důvody k řešení daného problému

- Aktuálnost tématu
- Známé prostředí
- Využitelnost v praxi

Cíl práce


- Analýza bezpečnosti dopravy ve městě Chýnov
 - Provedení vlastního dopravního průzkumu, analýzy nehodovosti a místního šetření
 - Komparace výsledků vlastního dopravního průzkumu s dříve prováděným veřejným průzkumem
 - Navržení vhodných bezpečnostních opatření vedoucích ke zvýšení bezpečnosti provozu
- 

Obchvat města a původní průtah městem



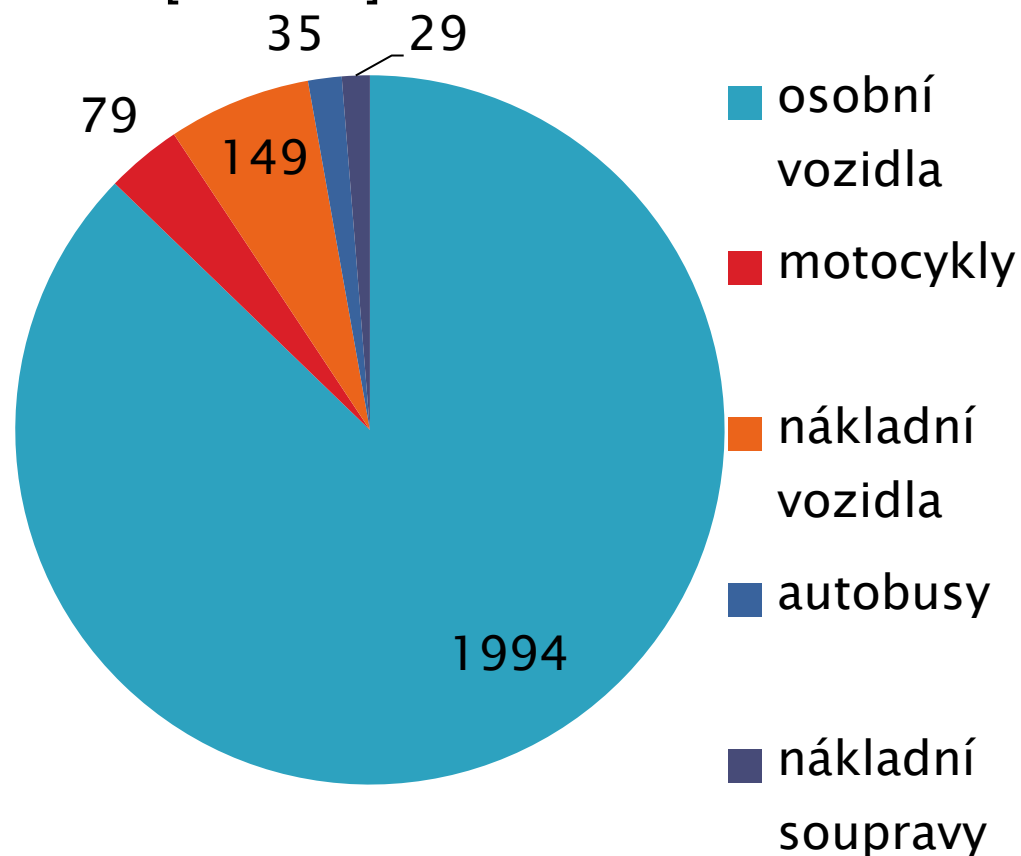
Zdroj: Mapový portál Mapy.cz- vlastní úprava

Použité metody

- Sběr dat – analýza nehodovosti (nehody.cdv.cz)
 - Vlastní dopravní průzkum- sčítání intenzit dopravy
 - Komparace dat z vlastního průzkumu s daty z CSD 2020
 - Navržení vhodných bezpečnostních opatření
 - Finanční kalkulace
- 

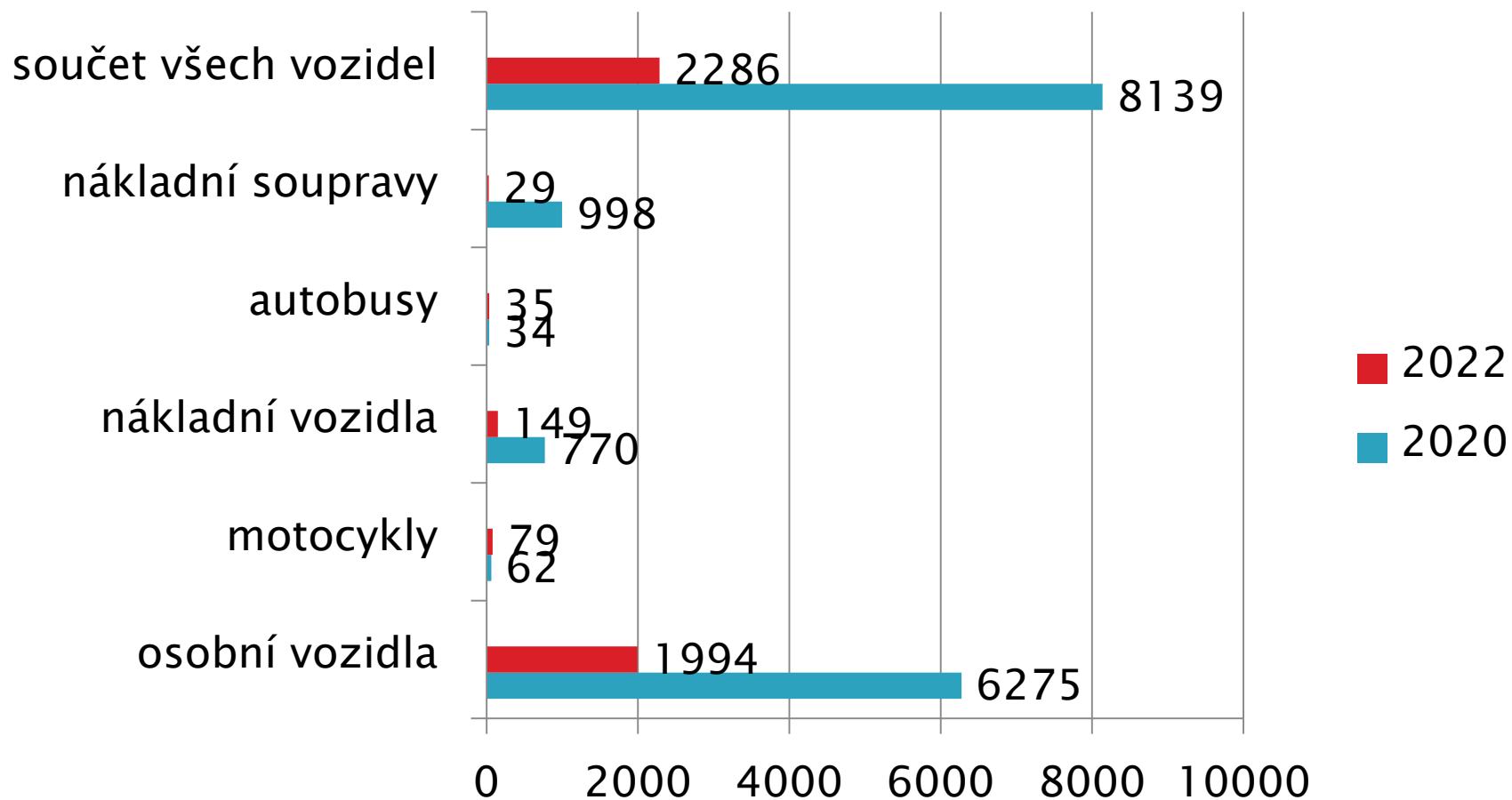
Vlastní dopravní průzkum

Hodnoty RPDÍ [voz/den]

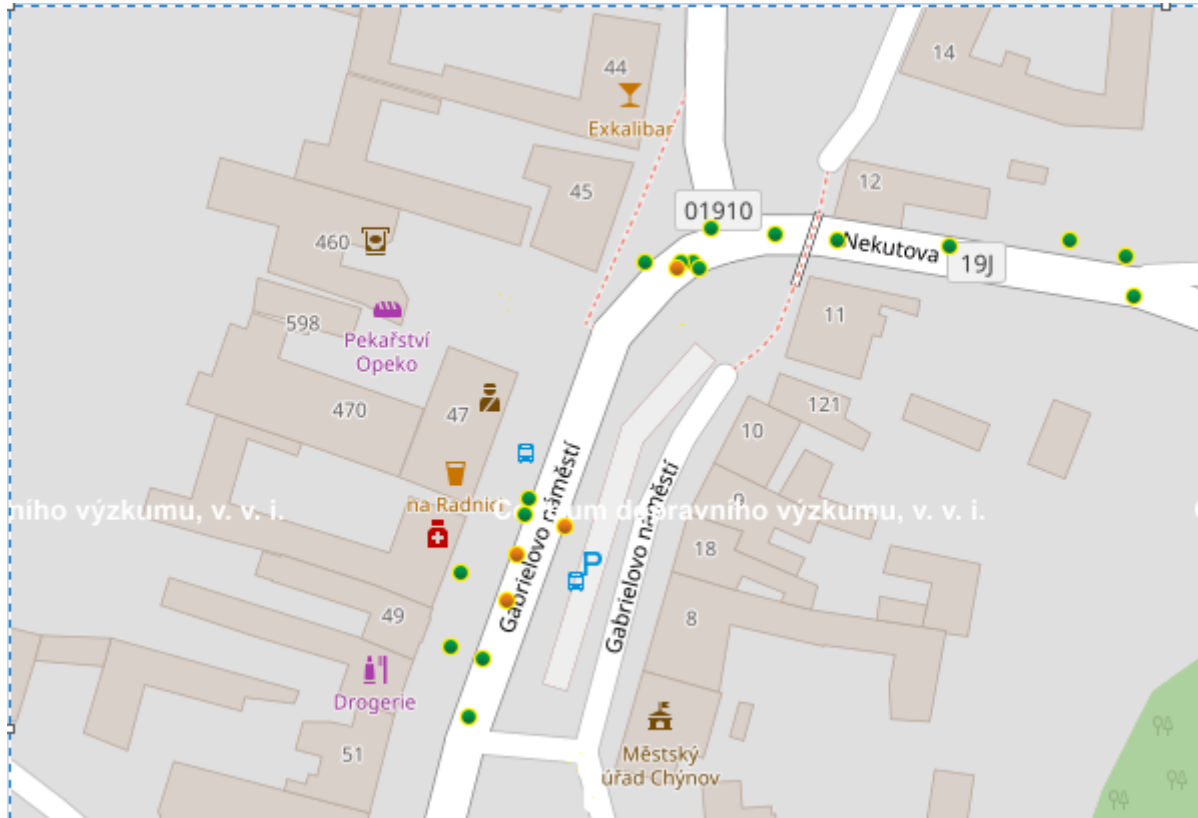


Komparace dat

Hodnoty RPDÍ [voz/den]



Analýza nehodovosti



Zdroj: nehody.cdv.cz

Navrhovaná opatření

Přechod pro chodce:

- Vysazená chodníková plocha
- Přemístění SDZ - IP6

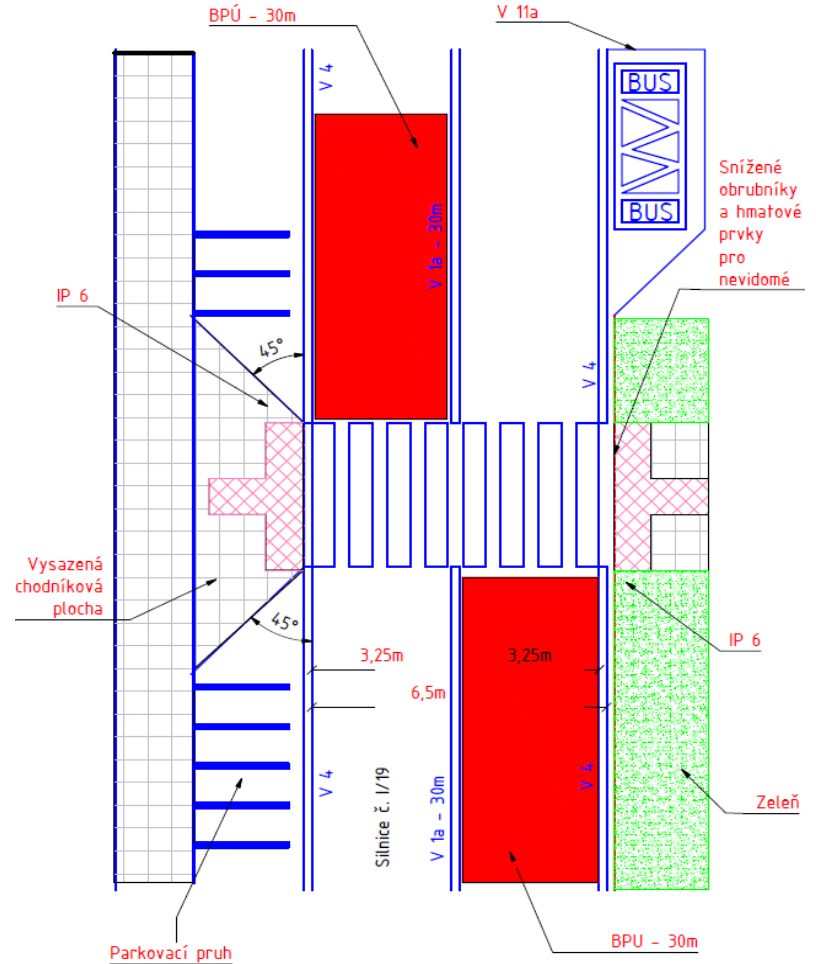


Zdroj: vlastní

Přechod pro chodce



Zdroj: Mapový portál Mapy.cz



Zdroj: vlastní

Navrhovaná opatření

Křižovatka:

- Středový dopravní ostrůvek
- Srpovitá zpevněná krajnice
- SDZ a VDZ

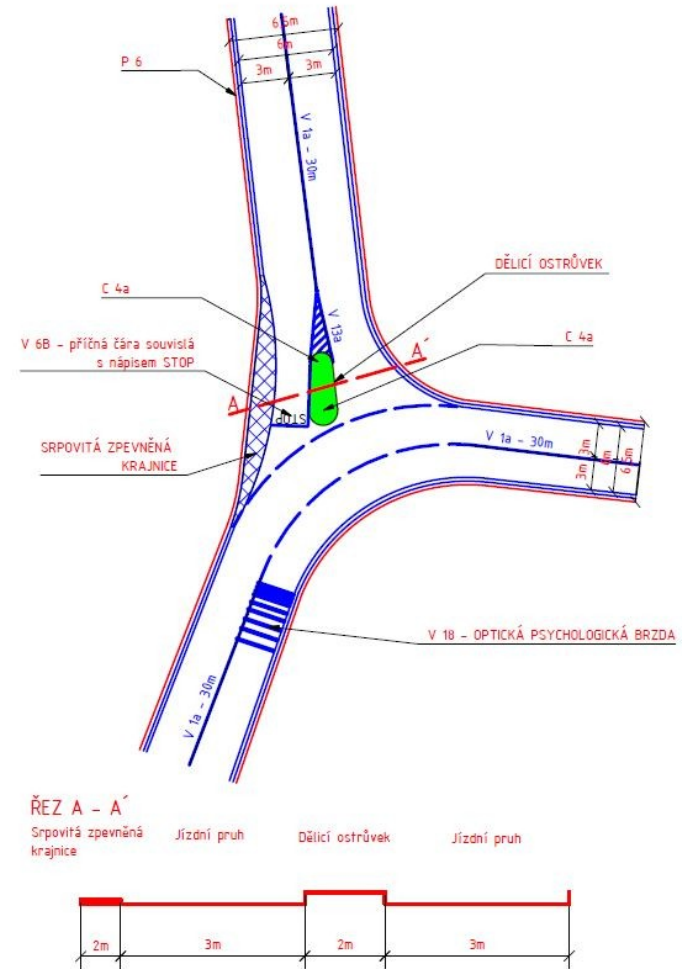


Zdroj: vlastní

Křižovatka



Zdroj: vlastní



Navrhovaná opatření

Mimoúrovňové křížení:

- VDZ

- Dopravní zařízení



Zdroj: vlastní

Mimoúrovňové křížení




Zdroj: vlastní

Orientační kalkulace navrhovaných opatření

- Úprava přechodu pro chodce: 60 550 Kč
- Úprava křižovatky: 156 000 Kč
- Úprava mostu: 18 700 Kč
- CELKEM: 235 250 Kč

Závěrečné shrnutí

- Provedení vlastního dopravního průzkumu
 - Komparace s daty z CSD 2020
 - Analýza nehodovosti
 - Navržení vhodných bezpečnostních úprav
 - Finanční kalkulace navrhovaných úprav
- 

Otázky vedoucího práce

Jak je definována a v jakých jednotkách je uváděna intenzita dopravy?

Jaké další veličiny používáme k popisu dopravního proudu?

Otázky oponenta

Bude Váš návrh předložen městu Chýnov?

V případě realizace návrhů k jak výraznému snížení nehodovosti by došlo podle Vás?

Děkuji za pozornost

