

Vysoká škola technická a ekonomická v Českých Budějovicích

Ústav technicko-technologický

Červen 2023



# Optimalizace dopravně-logistických procesů

---

AUTOR BAKALÁŘSKÉ PRÁCE: VOJTĚCH PŘIBYL

VEDOUcí BAKALÁŘSKÉ PRÁCE: ING. JOSEF ŠEDIVÝ

OPONENT BAKALÁŘSKÉ PRÁCE: ING. MARTIN KOMORNÝ

# Cíl práce

---

- Cílem práce je na základě analýzy současného stavu dopravně-logistických procesů ve vybrané firmě navrhnout optimalizační opatření, která povedou k zefektivnění vybraných procesů a jejich ekonomické vyhodnocení.

# Výzkumné otázky

---

- Dojde při návrhu nových rozvozových tras společnosti IMG Bohemia s.r.o. za pomocí matematických metod ke snížení nákladů?
- Dojde v případě nově navržených rozvozových tras společnosti IMG Bohemia s.r.o. k lepšímu využití kapacity návěsu?
- Která z vybraných matematických metod operačního výzkumu bude nejvhodnější při plánování rozvozových tras společnosti IMG Bohemia s.r.o.?

# Použité metody

---

- Clark-Wrightova metoda
- Mayerova metoda
- Modifikovaná Vogelova aproximační metoda



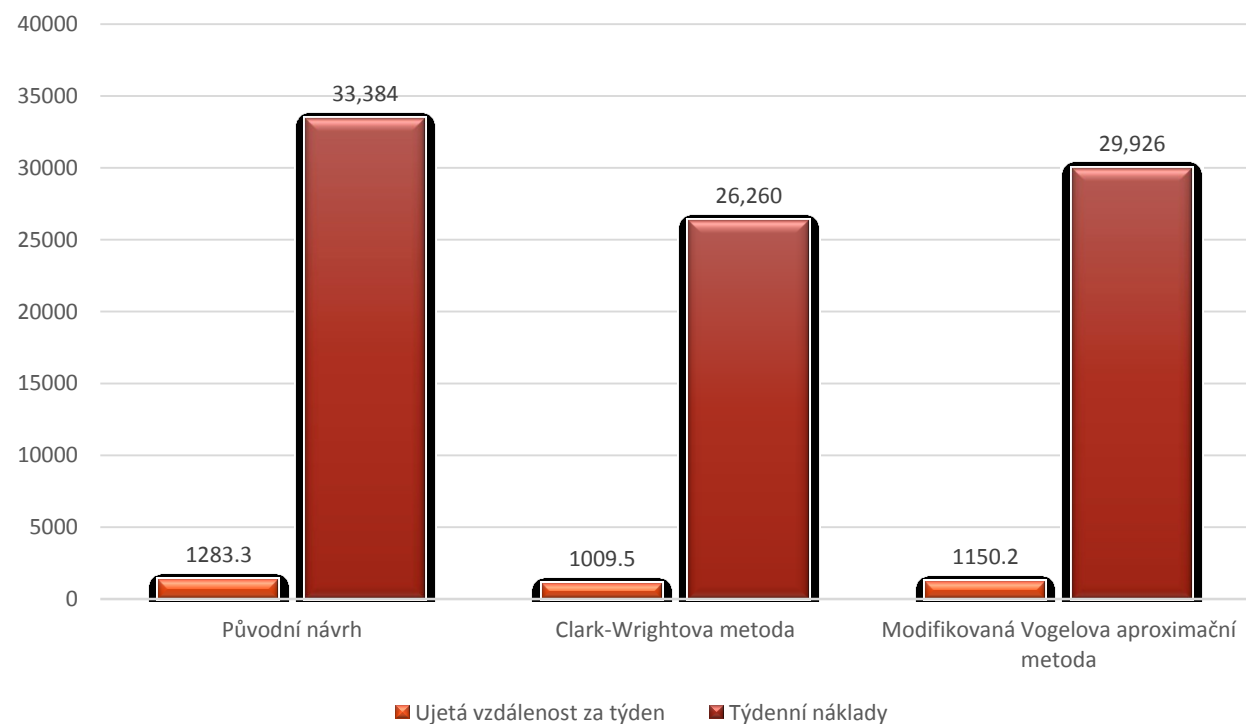
# Představení společnosti IMG Bohemia s.r.o.

---

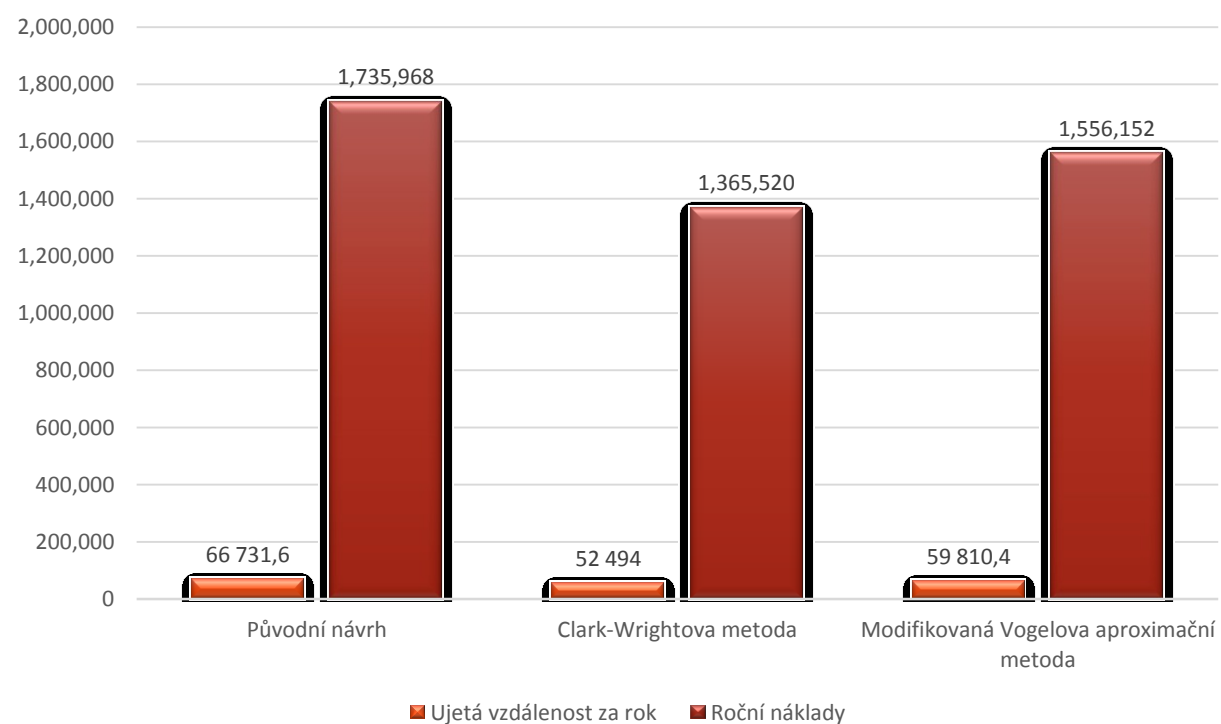
- Pod názvem IMG Bohemia s.r.o. od roku 2004
- 4 výrobní závody v ČR s hlavním sídlem v Plané nad Lužnicí a jeden výrobní závod v Srbsku
- Výroba polypropylenových a polyetylenových desek

# Dosažené výsledky

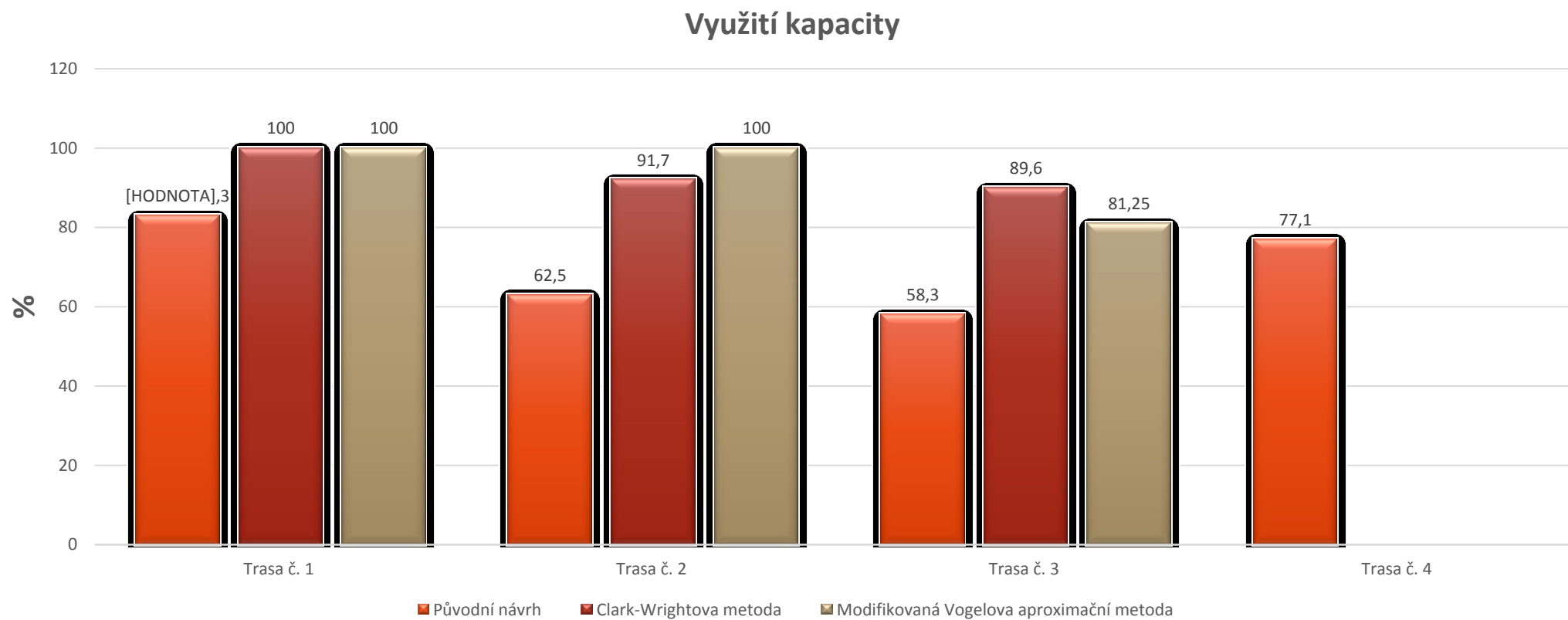
## Týdenní vzdálenost a náklady



## Roční vzdálenost a náklady



# Dosažené výsledky



# Přínos práce

	Náklady za týden (Kč)	Náklady za rok (Kč)	Týdenní úspora (Kč)	Roční úspora (Kč)
Původní návrh	33 384	1 735 968	-	-
Clarke-Wrightova metoda	26 260	1 365 520	7 124	370 448
Modifikovaná Vogelova aproximační metoda	29 926	1 556 152	3 458	179 816



# Otázky vedoucího práce

---

- Jaké jsou výhody a nevýhody využití Clark-Wrightovy metody při řešení okružních dopravních úloh?
- Jaké jsou další možnosti optimalizace dopravně-logistických procesů ve vybrané firmě?

# Otázky oponenta práce

---

- Budou výstupy z vaší práce aplikované v podniku?

**Děkuji za  
pozornost**

---