

# Bakalářská práce

Variantní návrh obvodových  
plášťů krematoria v Jihlavě

Vypracoval: Matula Ondřej

Vedoucí práce: Ing. Aleš Kaňkovský

Oponent: Ing. Hana Sebroňová

Duben 2023



# VŠTE

Ústav technicko - technologický  
obor Pozemní stavby

# Osnova

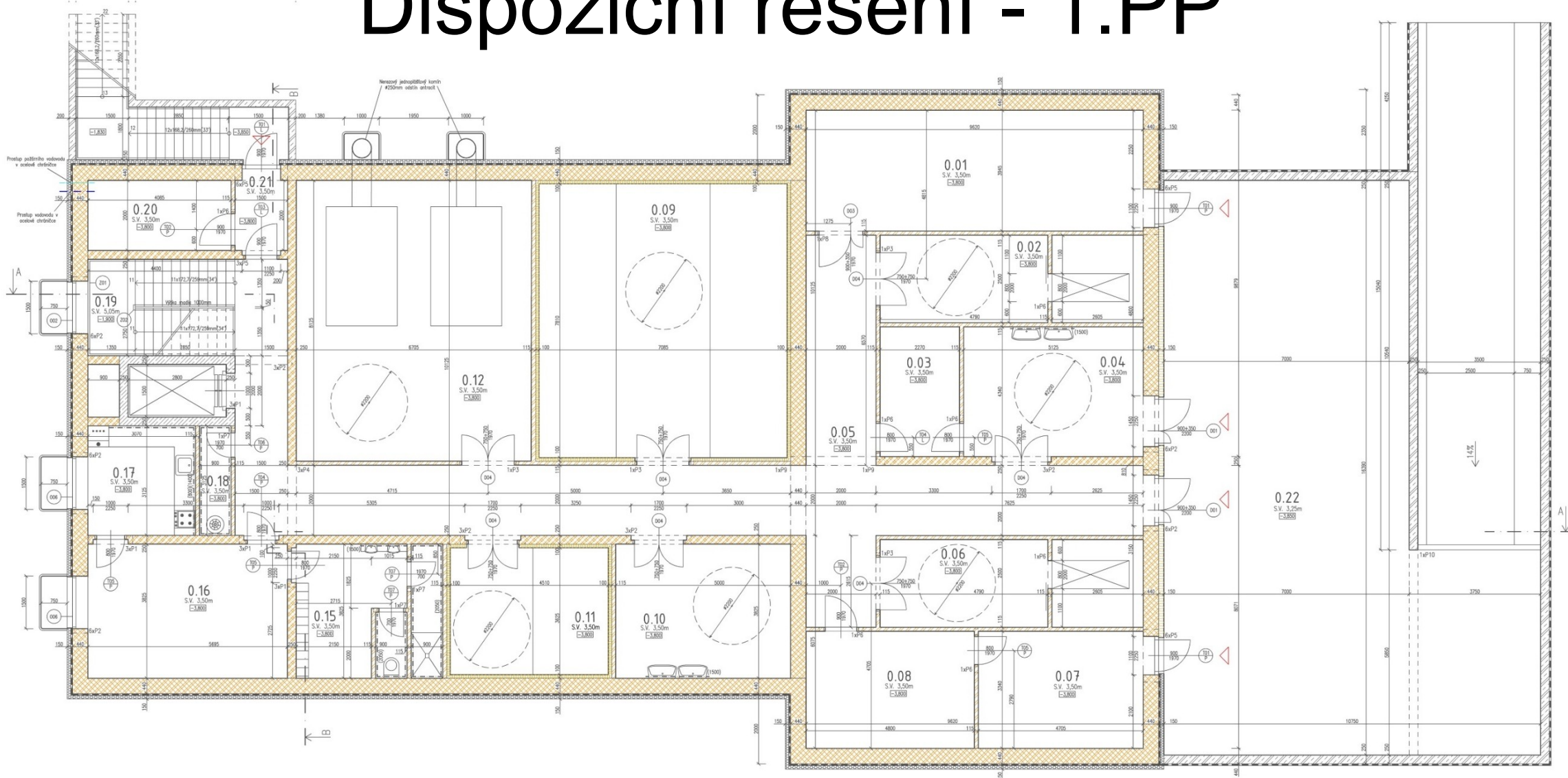
- Představení objektu krematoria
- Výzkumné otázky
- Závěr
- Odpovědi na otázky vedoucího a oponenta práce



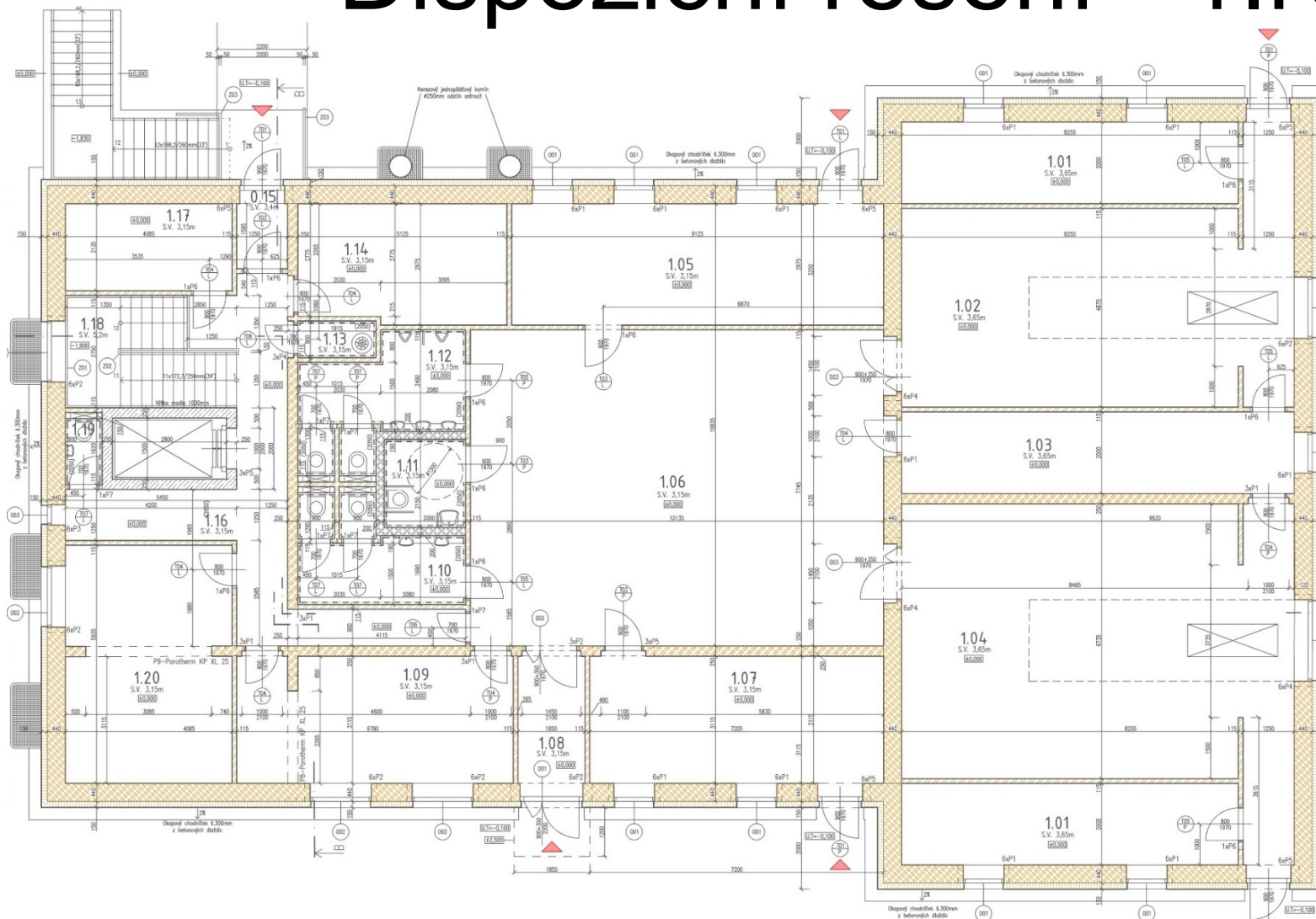
Lokalizace



# Dispoziční řešení - 1.PP



# Dispoziční řešení - 1.NP



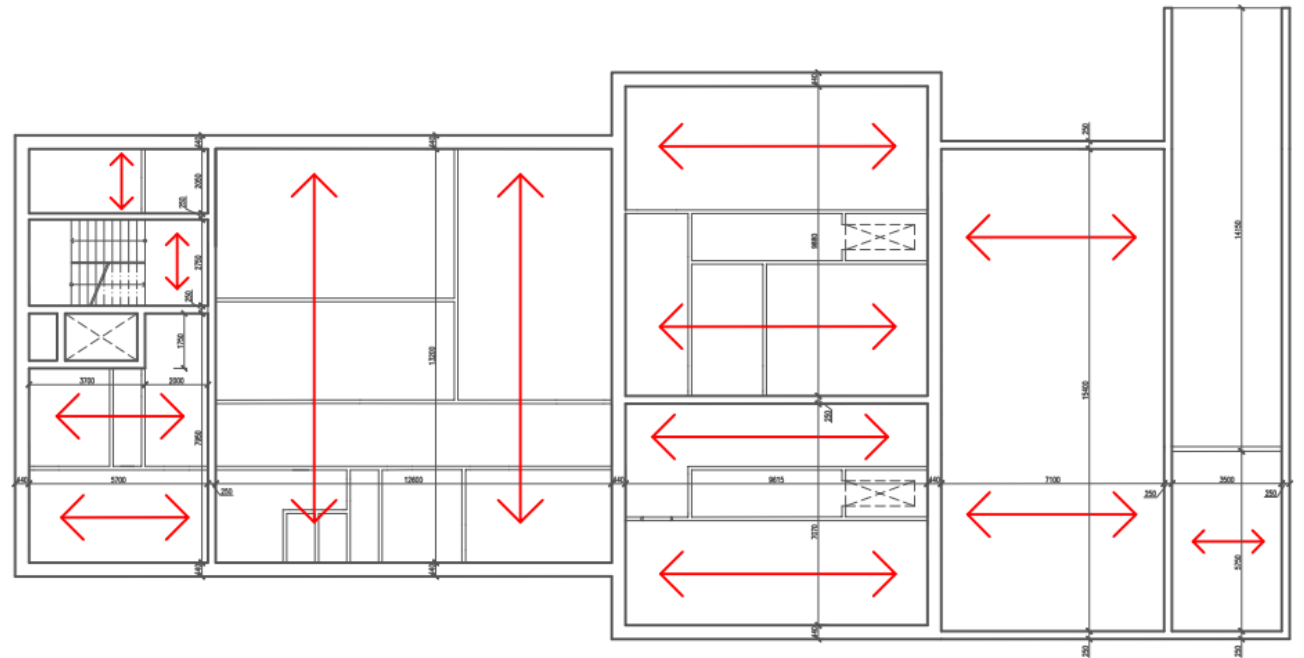
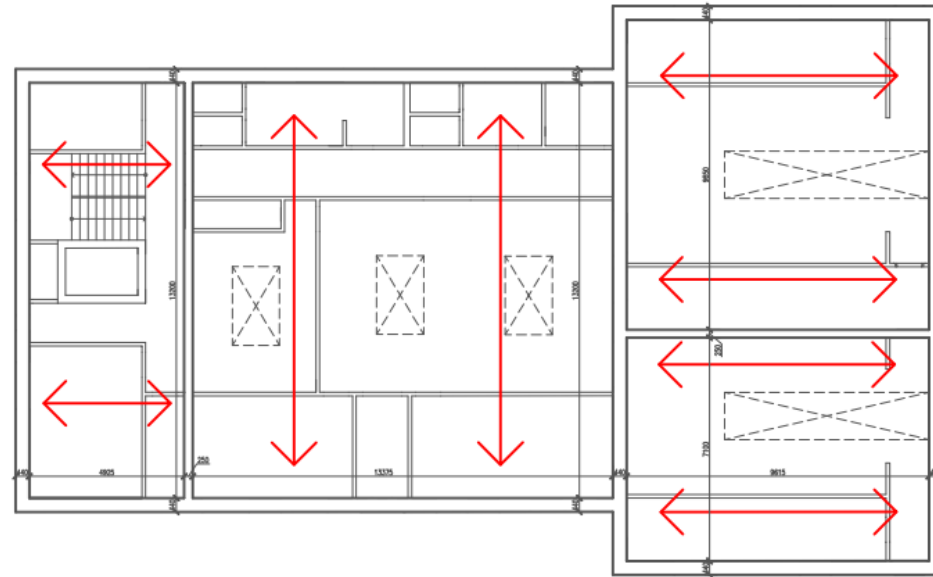




Vizualizace

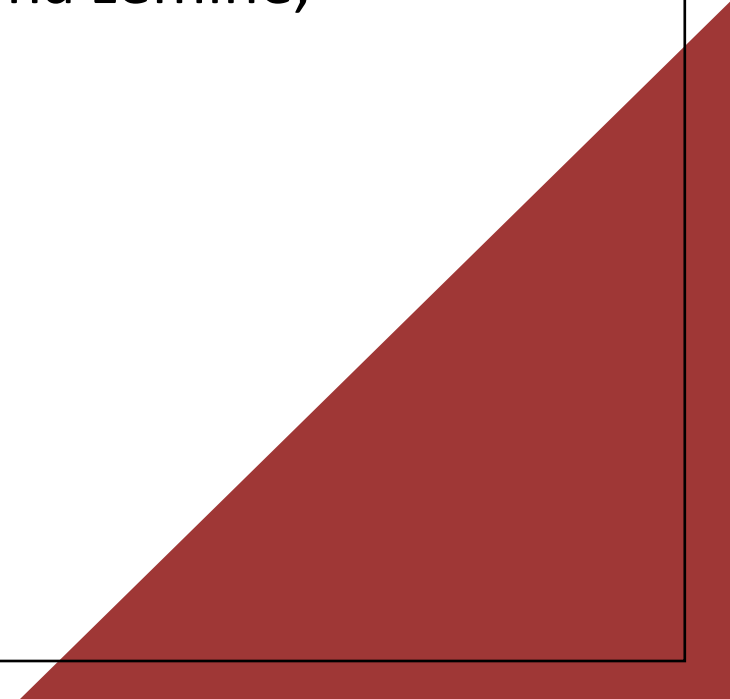
# Konstrukční řešení

- Základové pasy
- Cihelné zdivo
- Obousměrný stěnový nosný systém
- Dutinové stropní panely



# 1. Výzkumná otázka

- Variantní návrh obvodových konstrukcí (obvodová stěna, podlaha na zemině, střešní plášť)





## 2. Výzkumná otázka

- Multikriteriální posouzení a vyhodnocení navržených variant obvodových konstrukcí

# Závěr

- Optimalizace obvodových plášťů celého objektu
- Lepší cena a tepelně technické vlastnosti
- Aplikovatelnost výsledků v praxi



**Děkuji za pozornost!**

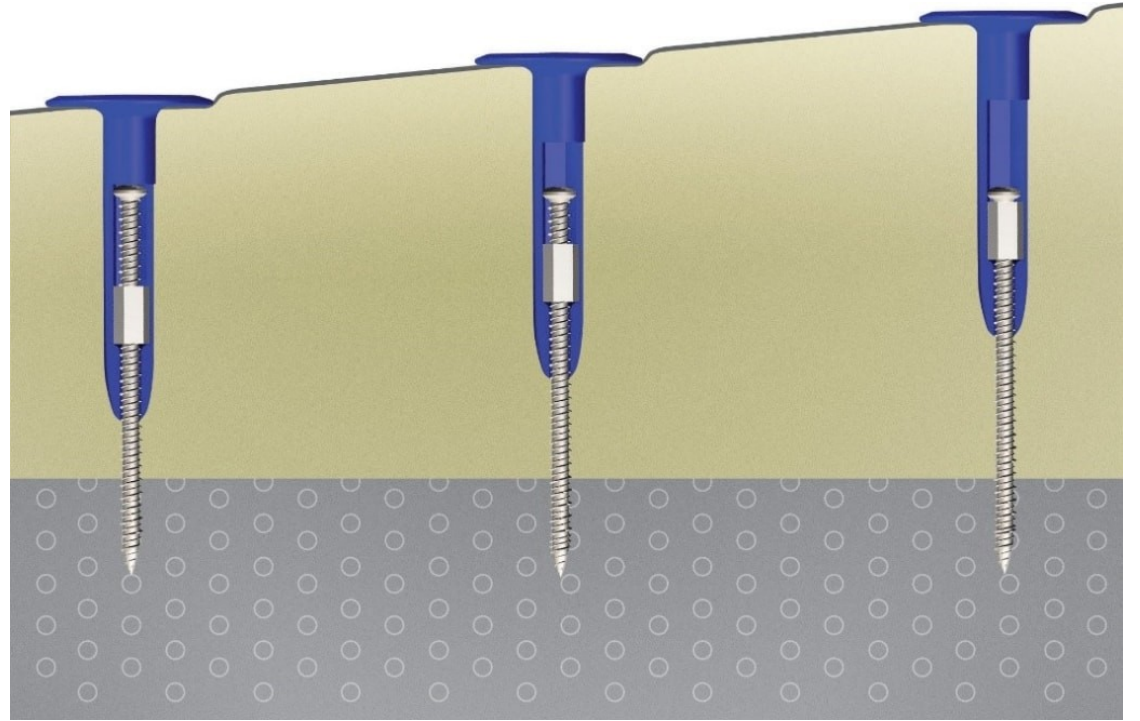
---

# Doplňující otázky vedoucího práce

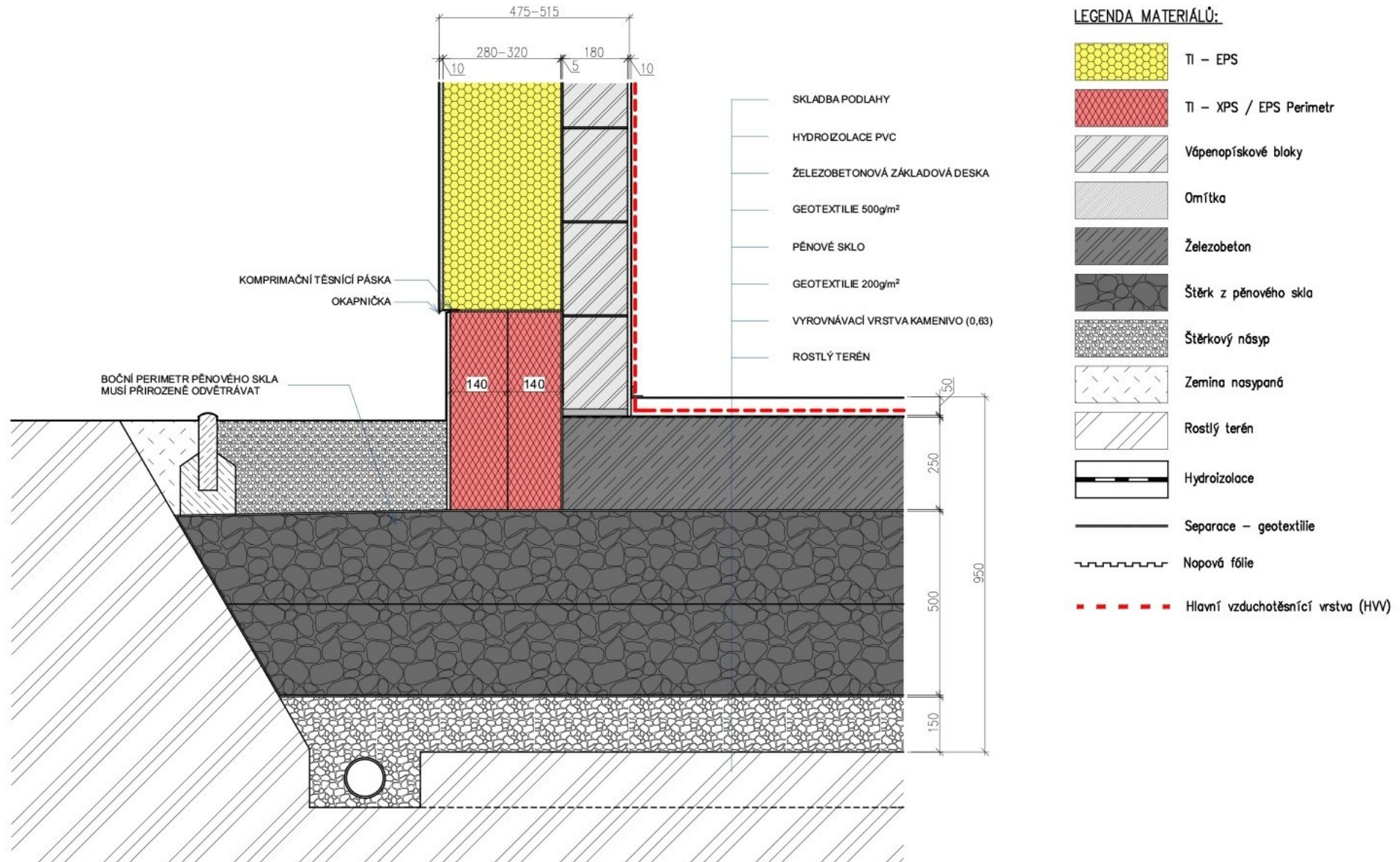
---

- **Otázka č.1:** V původním i stávajícím návrhu skladby střešního pláště máte navrženou jako hydroizolační vrstvu mechanicky kotvenou PVC folii - za jakých podmínek možné mechanicky kotvit střešní PVC folii?
- **Otázka č.2:** Jakým jiným způsobem bychom mohli řešit zateplení podlahy na terénu tak, aby nám případná změna tloušťky skladby podlahy (zejména co se týče tloušťky tepelného izolantu) nezmenšovala stávající světlou výšku v místnosti?





# DESKA NA PĚNOVÉM SKLE REFAGLASS - VÁPENOPÍSKOVÁ CIHLA



# Doplňující otázky oponenta práce

---

- Oponent nevznesl žádné doplňující otázky k práci