

# Autosalon s autosalonem

## BAKALÁŘSKÁ PRÁCE

### Variantní návrh zateplení obvodových konstrukcí



Vypracoval: Filip Kratochvíl  
Vedoucí práce: Ing. Aleš Kaňkovský  
Oponent práce: Ing. Hana Sebroňová  
Datum zpracování: květen 2023

**Vysoká škola technická a ekonomická v Českých Budějovicích**

Studijní obor: Pozemní stavby



# Lokalizace projektu

- Výzkumné otázky
  1. Variantní řešení zateplení konstrukce střešního pláště včetně posouzení a vyhodnocení navržených variant (min. 3 varianty).
  2. Variantní řešení zateplení konstrukce obvodové stěny včetně posouzení a vyhodnocení navržených variant (min. 3 varianty).
- Porovnání jednotlivých variant
- Výběr nejlepší navržené varianty

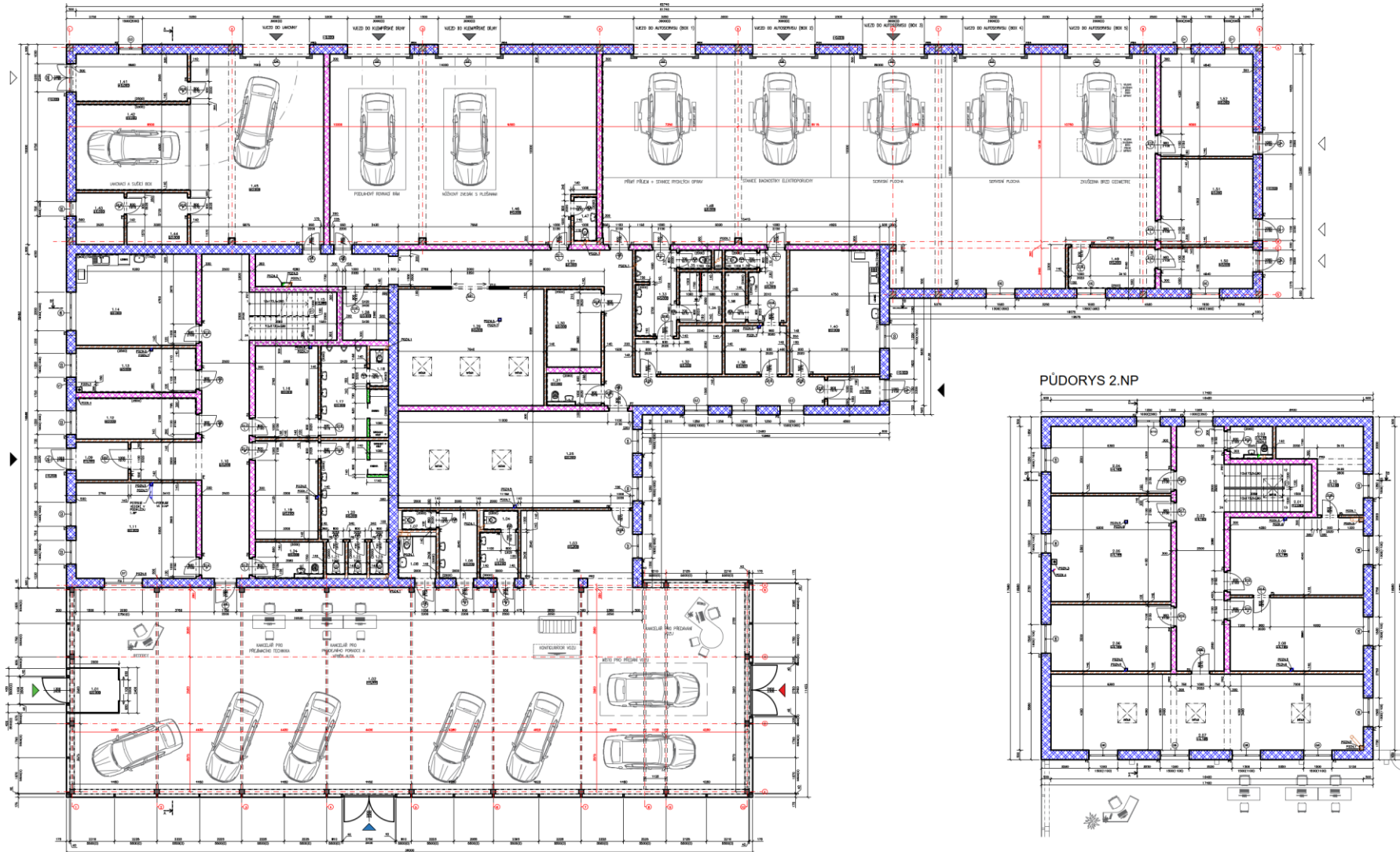


# Lokalizace, situace

- Jihočeský kraj
- Město: České Budějovice
- Číslo parcel: 1210/9, 1210/1, 1210/10, 1210/11, 3/4
- Ulice Generála Píky



# Dispoziční řešení + vizualizace



# Stavebně konstrukční řešení

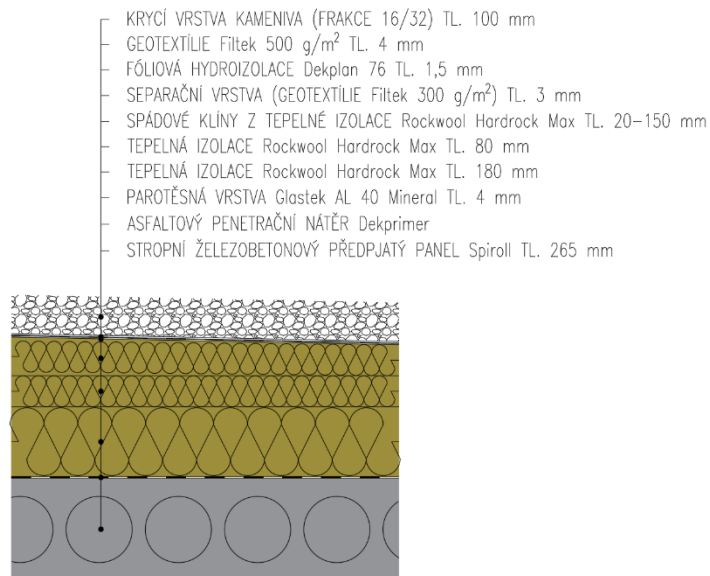
- Konstrukční systém: kombinovaný
- Základy: základové pasy + podkladní železobetonová deska (ŽB piloty v místě autoservisu)
- Svislé nosné konstrukce: Showroom – ocelové sloupy + skleněné výplně  
Jádro (zázemí zaměstnanců) – keramické zdivo  
Autoservis – železobetonový skelet + keramické zdivo
- Vodorovné nosné konstrukce: předpjaté stropní panely Spiroll
- Konstrukce střechy: Showroom – ocelové příhradové vazníky  
Jádro (zázemí zaměstnanců) – předpjaté stropní panely Spiroll  
Autoservis - železobetonový skelet (trámy)



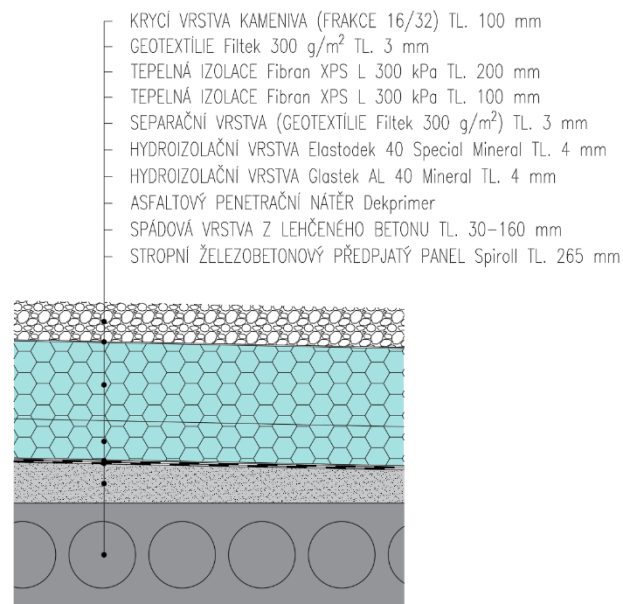
# Výzkumná otázka č.1

- Variantní řešení zateplení konstrukce střešního pláště včetně posouzení a vyhodnocení navržených variant (min. 3 varianty).

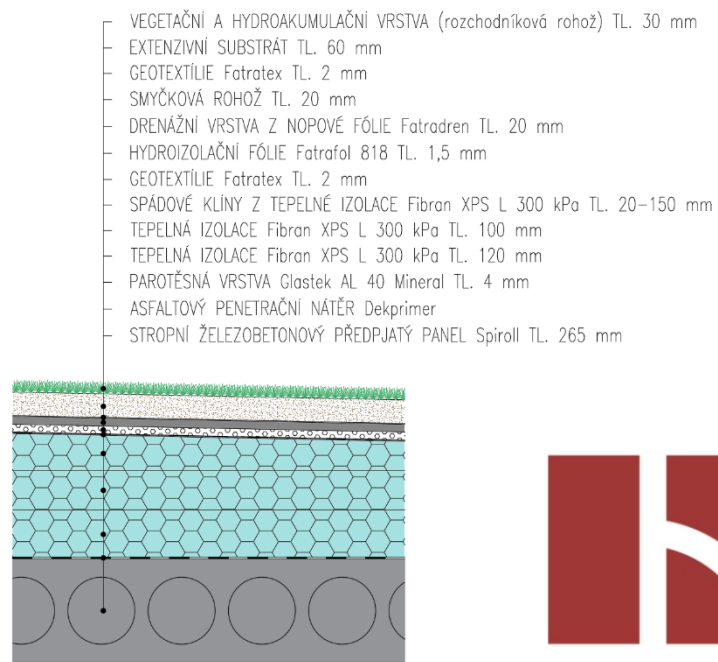
## Navržená skladba ploché střechy č.1



## Navržená skladba ploché střechy č.2



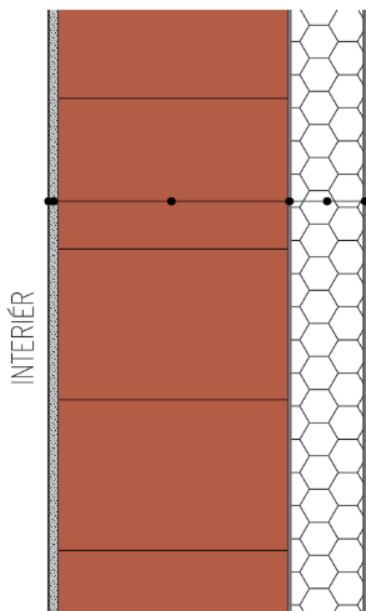
## Navržená skladba ploché střechy č.3



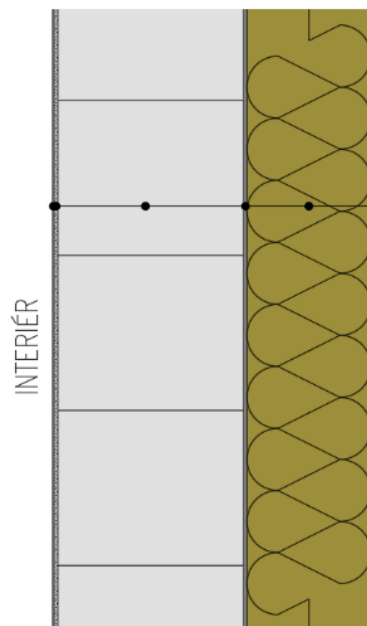
# Výzkumná otázka č.2

- Variantní řešení zateplení konstrukce obvodové stěny včetně posouzení a vyhodnocení navržených variant (min. 3 varianty).

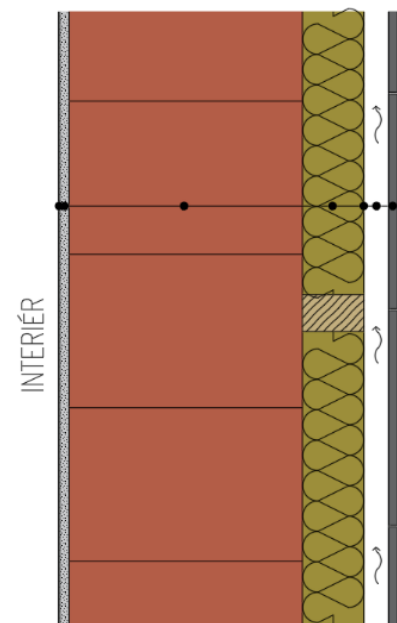
Navržená skladba obvodové stěny č.1



Navržená skladba obvodové stěny č.2



Navržená skladba obvodové stěny č.3



# Shrnutí, závěr

- Zhodnocení navržených variant
- Lepší tepelně technické vlastnosti
- Aplikovatelnost výsledků v praxi





A 3D architectural rendering of a modern car dealership. The main building is a two-story structure with a white facade and a dark grey roof. The right side of the building features a large glass facade with the text "AUTOSALON KOPECKÝ" visible above it. To the left, a smaller white structure has the word "LAVAZNA" on its side. The building is surrounded by a parking lot with several cars parked. In the foreground, there is a landscaped area with a tree, a metal pergola structure, and some outdoor furniture. The background shows other industrial buildings and trees under a cloudy sky.

Děkuji za pozornost

# Otázky vedoucího práce + jejich zodpovězení

- Jak by jste zhodnotil, po zkušenosti z ATE a BAK, užití tepelně izolačních tvárnic u objektů Vašich parametrů? Nejen z hlediska tepelně technického.



# Otázky oponenta práce + jejich zodpovězení

- Jak byste hodnotil z ekonomického hlediska nejlepší variantu ve vztahu k ostatním navrhovaným variantám?





Prostor pro Vaše dotazy